



ПРАВИТЕЛЬСТВО
КЕМЕРОВСКОЙ ОБЛАСТИ – КУЗБАССА

ПОСТАНОВЛЕНИЕ

от 19 мая 2026 г. № 276
г. Кемерово

**Об установлении зон охраны объекта
культурного наследия регионального значения
«Дворец культуры металлургов», расположенного
по адресу: Кемеровская область – Кузбасс,
г. Гурьевск, ул. Коммунистическая, д. 23**

В соответствии с пунктом 4 статьи 99 Земельного кодекса Российской Федерации, статьей 36 Градостроительного кодекса Российской Федерации, пунктом 3 статьи 34 Федерального закона от 25.06.2002 № 73-ФЗ «Об объектах культурного наследия (памятниках истории и культуры) народов Российской Федерации», подпунктом 8 статьи 3, статьей 11 Закона Кемеровской области от 29.12.2015 № 140-ОЗ «Об объектах культурного наследия (памятниках истории и культуры)», постановлением Правительства Российской Федерации от 12.09.2015 № 972 «Об утверждении Положения о зонах охраны объектов культурного наследия (памятников истории и культуры) народов Российской Федерации и о признании утратившими силу отдельных положений нормативных правовых актов Правительства Российской Федерации», на основании проекта зон охраны объекта культурного наследия (памятника истории и культуры) народов Российской Федерации регионального значения «Дворец культуры металлургов», расположенного по адресу: Кемеровская область – Кузбасс, г. Гурьевск, ул. Коммунистическая, д. 23, разработанного индивидуальным предпринимателем Урбановым А.А., акта государственной историко-культурной экспертизы от 16.12.2024 Правительство Кемеровской области – Кузбасса постановляет:

1. Установить зоны охраны объекта культурного наследия регионального значения «Дворец культуры металлургов», расположенного по адресу: Кемеровская область – Кузбасс, г. Гурьевск, ул. Коммунистическая, д. 23, согласно приложению к настоящему постановлению.

2. Утвердить прилагаемые требования к градостроительным регламентам в границах территорий зон охраны объекта культурного наследия регионального значения «Дворец культуры металлургов», расположенного по адресу: Кемеровская область – Кузбасс, г. Гурьевск, ул. Коммунистическая, д. 23.

3. Управлению по охране объектов культурного наследия Кузбасса Администрации Правительства Кузбасса обеспечить направление копии настоящего постановления, документов в соответствии с пунктами 27, 28 Положения о зонах охраны объектов культурного наследия (памятников истории и культуры) народов Российской Федерации, утвержденного постановлением Правительства Российской Федерации от 12.09.2015 № 972.

4. Главному управлению архитектуры и градостроительства Кузбасса разместить информацию о границах зон охраны объекта культурного наследия регионального значения «Дворец культуры металлургов», расположенного по адресу: Кемеровская область – Кузбасс, г. Гурьевск, ул. Коммунистическая, д. 23, режимах использования земель и требованиях к градостроительным регламентам в границах данных зон в федеральной государственной информационной системе территориального планирования.

5. Настоящее постановление подлежит опубликованию в сетевом издании «Электронный бюллетень Правительства Кемеровской области – Кузбасса».

6. Контроль за исполнением настоящего постановления возложить на заместителя председателя Правительства Кемеровской области – Кузбасса – министра экономического развития Кузбасса Галееву Е.В.

Первый заместитель Губернатора
Кемеровской области – Кузбасса –
председатель Правительства
Кемеровской области – Кузбасса



А.А. Панов

Приложение
к постановлению Правительства
Кемеровской области – Кузбасса
от 19 мая 2026 г. № 276

Зоны охраны объекта культурного наследия
регионального значения «Дворец культуры
металлургов», расположенного по адресу:
Кемеровская область – Кузбасс, г. Гурьевск,
ул. Коммунистическая, д. 23

В целях обеспечения сохранности объекта культурного наследия
регионального значения «Дворец культуры металлургов», расположенного
по адресу: Кемеровская область – Кузбасс, г. Гурьевск,
ул. Коммунистическая, д. 23, в его исторической среде на сопряженной
с ним территории устанавливаются следующие зоны охраны объекта
культурного наследия: охранный зона (далее также – ОЗ), зона регулирования
застройки и хозяйственной деятельности – подзона 1 (ЗРЗ-1), зона
регулирования застройки и хозяйственной деятельности – подзона 2 (ЗРЗ-2).

Границы ОЗ объекта культурного наследия
регионального значения «Дворец культуры металлургов»,
расположенного по адресу: Кемеровская область –
Кузбасс, г. Гурьевск, ул. Коммунистическая, д. 23

Текстовое описание ОЗ

Граница территории ОЗ расположена следующим образом:
от точки 1 до точки 2 на северо-запад – 14,48 м;
от точки 2 до точки 4 на восток – 68,41 м;
от точки 4 до точки 5 на северо-восток – 7,81 м;
от точки 5 до точки 6 на восток – 28,91 м;
от точки 6 до точки 8 на северо-восток – 68,05 м;
от точки 8 до точки 10 на юго-восток – 18,8 м;
от точки 10 до точки 12 на юго-запад – 75,60 м;
от точки 12 до точки 13 на юг – 65,98 м;
от точки 13 до точки 15 на юго-восток – 71,55 м;
от точки 15 до точки 17 на юг – 20,7 м;
от точки 17 до точки 19 на юго-восток – 53,15 м;
от точки 19 до точки 21 на запад – 158,61 м;
от точки 21 до точки 23 на юг – 280,36 м;
от точки 23 до точки 24 на запад – 34,01 м;

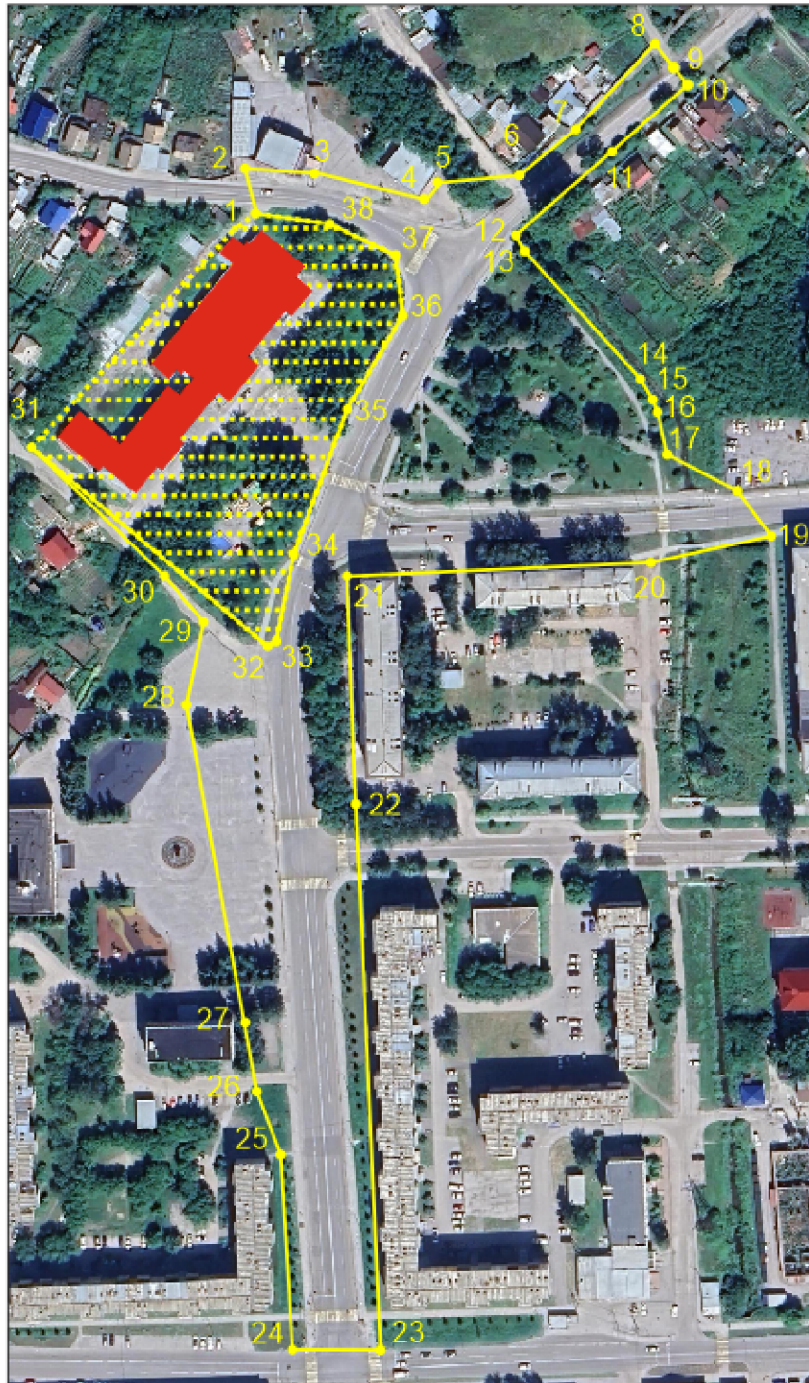
от точки 24 до точки 29 на север – 267,84 м;
от точки 29 до точки 31 на северо-запад – 86,46 м;
от точки 31 до точки 32 на юго-восток – 114,77 м;
от точки 32 до точки 33 на северо-восток – 3,76 м;
от точки 33 до точки 36 на северо-восток – 130,64 м;
от точки 36 до точки 37 на север – 22,82 м;
от точки 37 до точки 38 на северо-запад – 26,87 м;
от точки 38 до исходной точки 1 на запад – 27,56 м.

Координаты характерных точек границ
ОЗ объекта культурного наследия регионального
значения «Дворец культуры металлургов»,
расположенного по адресу: Кемеровская область –
Кузбасс, г. Гурьевск, ул. Коммунистическая, д. 23

Сведения о местоположении границ объекта					
1. Система координат МСК 42, зона 1					
2. Сведения о характерных точках границ объекта					
Обозначение характерных точек границ	Координаты, м		Метод определения координат характерной точки	Средняя квадратическая погрешность положения характерной точки (M _t), м	Описание обозначения точки на местности (при наличии)
	X	Y			
1	2	3	4	5	6
1	505088,09	1330347,19	Аналитический метод	0.10	–
2	505099,99	1330338,94	Аналитический метод	0.10	–
3	505098,22	1330366,77	Аналитический метод	0.10	–
4	505092,28	1330406,85	Аналитический метод	0.10	–
5	505098,44	1330411,65	Аналитический метод	0.10	–
6	505103,49	1330440,12	Аналитический метод	0.10	–
7	505120,48	1330462,58	Аналитический метод	0.10	–
8	505149,03	1330490,44	Аналитический метод	0.10	–
9	505139,55	1330496,77	Аналитический метод	0.10	–
10	505133,10	1330500,39	Аналитический метод	0.10	–
11	505111,43	1330474,52	Аналитический метод	0.10	–
12	505085,22	1330441,90	Аналитический метод	0.10	–
13	505073,92	1330442,96	Аналитический метод	0.10	–
14	505025,50	1330483,13	Аналитический метод	0.10	–
15	505018,24	1330487,8	Аналитический метод	0.10	–
16	505013,79	1330489,72	Аналитический метод	0.10	–
17	504998,48	1330493,82	Аналитический метод	0.10	–
18	504988,86	1330521,13	Аналитический метод	0.10	–
19	504973,98	1330540,22	Аналитический метод	0.10	–
20	504964,11	1330495,57	Аналитический метод	0.10	–
21	504959,02	1330382,74	Аналитический метод	0.10	–
22	504872,89	1330386,1	Аналитический метод	0.10	–
23	504678,91	1330394,65	Аналитический метод	0.10	–
24	504675,97	1330360,77	Аналитический метод	0.10	–
25	504751,86	1330355,61	Аналитический метод	0.10	–

1	2	3	4	5	6
26	504766,53	1330351,07	Аналитический метод	0.10	–
27	504792,69	1330341,89	Аналитический метод	0.10	–
28	504906,98	1330318,27	Аналитический метод	0.10	–
29	504938,63	1330322,90	Аналитический метод	0.10	–
30	504951,67	1330311,28	Аналитический метод	0.10	–
31	505001,44	1330263,49	Аналитический метод	0.10	–
32	504927,65	1330351,39	Аналитический метод	0.10	–
33	504929,33	1330354,75	Аналитический метод	0.10	–
34	504961,67	1330361,05	Аналитический метод	0.10	–
35	505015,43	1330381,21	Аналитический метод	0.10	–
36	505050,29	1330401,37	Аналитический метод	0.10	–
37	505072,97	1330398,85	Аналитический метод	0.10	–
38	505084,31	1330374,49	Аналитический метод	0.10	–
1	505088,09	1330347,19	Аналитический метод	0.10	–
3. Сведения о характерных точках части (частей) границы объекта					
Обозначение характерных точек части границы	Координаты, м		Метод определения координат характерной точки	Средняя квадратическая погрешность положения характерной точки (M _t), м	Описание обозначения точки на местности (при наличии)
	X	Y			
1	2	3	4	5	6
–	–	–	–	–	–

План границ ОЗ объекта культурного наследия
регионального значения «Дворец культуры металлургов»



Масштаб 1:2500

Используемые условные знаки и обозначения:



– территория ОКН

– граница зоны с характерной (поворотной) точкой

Границы ЗРЗ объекта культурного наследия
регионального значения «Дворец культуры металлургов»,
расположенного по адресу: Кемеровская область –
Кузбасс, г. Гурьевск, ул. Коммунистическая, д. 23

ЗРЗ состоит из двух участков: ЗРЗ-1, ЗРЗ-2.

Текстовое описание контура границ зоны регулирования
застройки и хозяйственной деятельности – подзона 1 (ЗРЗ-1)

Граница ЗРЗ-1 проходит по линии:

- от точки 1 до точки 3 на юго-восток – 86,46 м;
- от точки 3 до точки 4 на юг – 31,99 м;
- от точки 4 до точки 5 на запад – 30,38 м;
- от точки 5 до точки 6 на север – 16,20 м;
- от точки 6 до точки 8 на северо-запад – 61,15 м;
- от точки 8 до точки 10 на северо-запад – 55,23 м;
- от точки 10 до точки 12 на северо-восток – 50,55 м;
- от точки 12 до исходной точки 1 на юго-восток – 53,58 м.

Текстовое описание контура границ зоны регулирования
застройки и хозяйственной деятельности – подзона 2 (ЗРЗ-2)

Граница ЗРЗ-1 проходит по линии:

- от точки 1 до точки 3 на восток – 92,11 м;
- от точки 3 до точки 4 на юго-восток – 37,44 м;
- от точки 4 до точки 5 на восток – 27,92 м;
- от точки 5 до точки 8 на северо-восток – 69,53 м;
- от точки 8 до точки 10 на юго-восток – 23,95 м;
- от точки 10 до точки 12 на юго-запад – 68,05 м;
- от точки 12 до точки 13 на запад – 28,91 м;
- от точки 13 до точки 14 на юго-запад – 7,81 м;
- от точки 14 до точки 16 на запад – 68,41 м;
- от точки 16 до точки 17 на юг – 14,48 м;
- от точки 17 до точки 20 на юго-запад – 109,83 м;
- от точки 20 до точки 21 на северо-запад – 53,58 м;
- от точки 21 до точки 23 на юго-запад – 50,61 м;
- от точки 23 до точки 24 на северо-запад – 43,38 м;
- от точки 24 до точки 25 на север – 6,29 м;
- от точки 25 до точки 26 на северо-восток – 1,74 м;
- от точки 26 до точки 27 на север – 14,80 м;
- от точки 27 до точки 28 на юго-запад – 6,78 м;
- от точки 28 до точки 29 на север – 7,85 м;
- от точки 29 до точки 36 на северо-восток – 134,42 м;
- от точки 36 до исходной точки 1 на север – 43,40 м.

Описание местоположения границ
объекта культурного наследия регионального
значения «Дворец культуры металлургов»,
расположенного по адресу: Кемеровская область –
Кузбасс, г. Гурьевск, ул. Коммунистическая, д. 23
(в системе координат МСК-42, подзона 1, ЗРЗ-1)

Сведения о местоположении границ объекта					
1. Система координат МСК 42, зона 1					
2. Сведения о характерных точках границ объекта					
Обозначение характерных точек границ	Координаты, м		Метод определения координат характерной точки	Средняя квадратическая погрешность положения характерной точки (M _t), м	Описание обозначения точки на местности (при наличии)
	X	Y			
1	2	3	4	5	6
39	505001,44	1330263,49	Аналитический метод	0.10	–
40	504951,67	1330311,28	Аналитический метод	0.10	–
41	504938,63	1330322,90	Аналитический метод	0.10	–
42	504906,98	1330318,27	Аналитический метод	0.10	–
43	504904,26	1330288,01	Аналитический метод	0.10	–
44	504919,93	1330283,90	Аналитический метод	0.10	–
45	504931,66	1330272,02	Аналитический метод	0.10	–
46	504965,75	1330243,40	Аналитический метод	0.10	–
47	504994,09	1330196,00	Аналитический метод	0.10	–
48	505011,18	1330205,57	Аналитический метод	0.10	–
49	505036,72	1330223,17	Аналитический метод	0.10	–
1	505001,44	1330263,49	Аналитический метод	0.10	–
3. Сведения о характерных точках части (частей) границы объекта					
Обозначение характерных точек части границы	Координаты, м		Метод определения координат характерной точки	Средняя квадратическая погрешность положения характерной точки (M _t), м	Описание обозначения точки на местности (при наличии)
	X	Y			
1	2	3	4	5	6
–	–	–	–	–	–

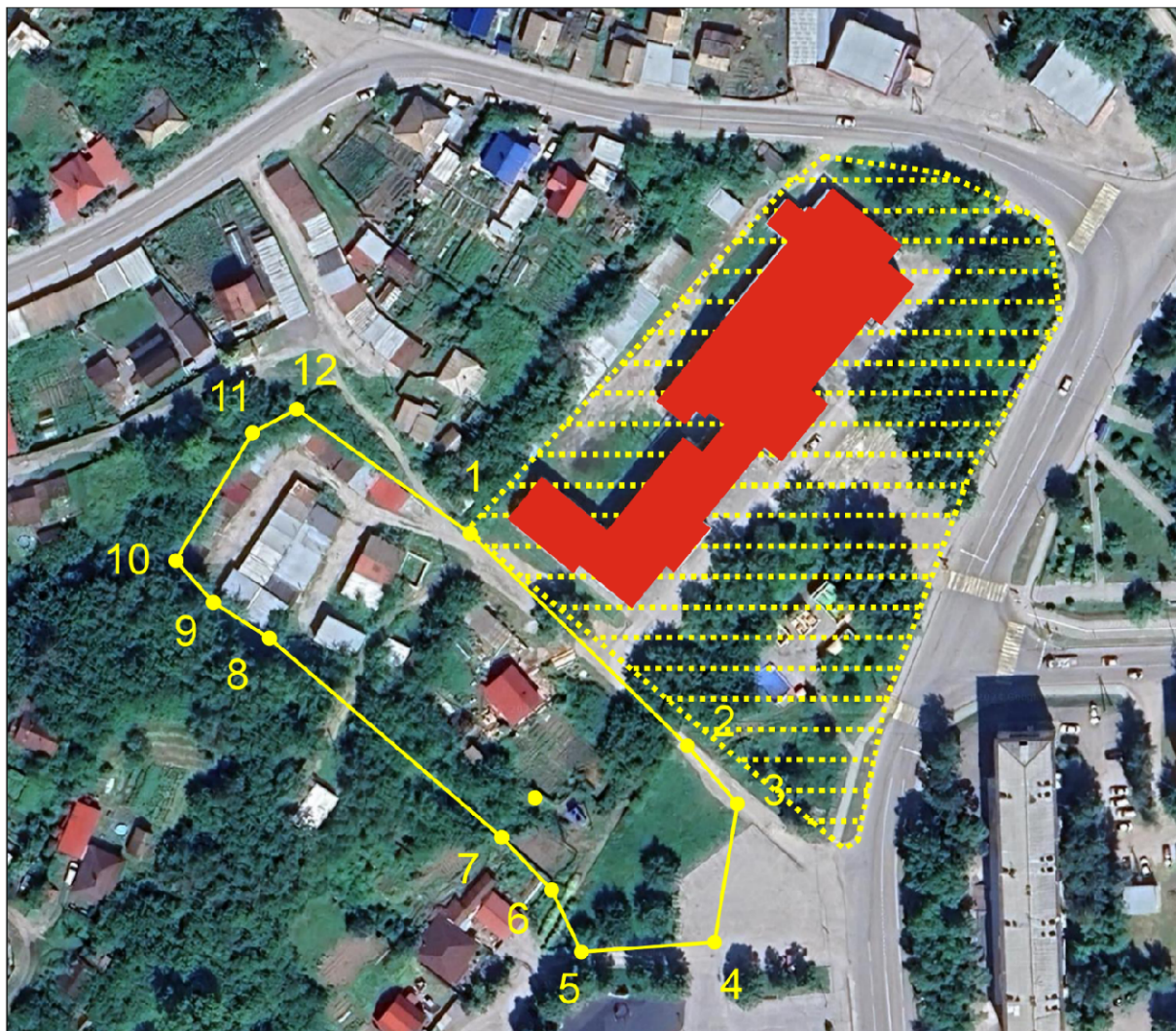
Описание местоположения границ
объекта культурного наследия регионального
значения «Дворец культуры металлургов»,
расположенного по адресу: Кемеровская область –
Кузбасс, г. Гурьевск, ул. Коммунистическая, д. 23
(в системе координат МСК-42, подзона 2, ЗРЗ-2)

Сведения о местоположении границ объекта					
1. Система координат МСК 42, зона 1					
2. Сведения о характерных точках границ объекта					
Обозначение характерных точек границ	Координаты, м		Метод определения координат характерной точки	Средняя квадратическая погрешность положения характерной точки (M _t), м	Описание обозначения точки на местности (при наличии)
	X	Y			
1	2	3	4	5	6
50	505156,55	1330273,61	Аналитический метод	0.10	–
51	505137,97	1330337,75	Аналитический метод	0.10	–
52	505137,86	1330363,08	Аналитический метод	0.10	–
53	505118,56	1330395,16	Аналитический метод	0.10	–
54	505122,02	1330422,86	Аналитический метод	0.10	–
55	505127,02	1330428,42	Аналитический метод	0.10	–
56	505147,79	1330456,78	Аналитический метод	0.10	–
57	505167,47	1330475,16	Аналитический метод	0.10	–
58	505149,41	1330490,04	Аналитический метод	0.10	–
59	505149,03	1330490,44	Аналитический метод	0.10	–
60	505120,48	1330462,58	Аналитический метод	0.10	–
61	505103,49	1330440,12	Аналитический метод	0.10	–
62	505098,44	1330411,65	Аналитический метод	0.10	–
63	505092,28	1330406,85	Аналитический метод	0.10	–
64	505098,22	1330366,77	Аналитический метод	0.10	–
65	505099,99	1330338,94	Аналитический метод	0.10	–
66	505088,09	1330347,19	Аналитический метод	0.10	–
67	505081,79	1330338,37	Аналитический метод	0.10	–
68	505040,81	1330300,26	Аналитический метод	0.10	–
69	505001,44	1330263,49	Аналитический метод	0.10	–
70	505036,72	1330223,17	Аналитический метод	0.10	–
71	505011,18	1330205,57	Аналитический метод	0.10	–
72	504994,09	1330196,00	Аналитический метод	0.10	–
73	505019,59	1330160,91	Аналитический метод	0.10	–
74	505025,64	1330159,19	Аналитический метод	0.10	–
75	505026,25	1330160,82	Аналитический метод	0.10	–
76	505039,83	1330154,94	Аналитический метод	0.10	–
77	505037,10	1330148,73	Аналитический метод	0.10	–
78	505044,29	1330145,59	Аналитический метод	0.10	–
79	505052,76	1330165,06	Аналитический метод	0.10	–
80	505054,43	1330169,17	Аналитический метод	0.10	–
81	505056,17	1330173,08	Аналитический метод	0.10	–
82	505066,36	1330188,64	Аналитический метод	0.10	–
83	505070,85	1330195,43	Аналитический метод	0.10	–

1	2	3	4	5	6
84	505080,51	1330211,09	Аналитический метод	0.10	–
85	505116,02	1330258,09	Аналитический метод	0.10	–
1	505156,55	1330273,61	Аналитический метод	0.10	–
3. Сведения о характерных точках части (частей) границы объекта					
Обозначение характерных точек части границы	Координаты, м		Метод определения координат характерной точки	Средняя квадратическая погрешность положения характерной точки (M _t), м	Описание обозначения точки на местности (при наличии)
	X	Y			
1	2	3	4	5	6
–	–	–	–	–	–

План границ ЗРЗ объекта культурного наследия
регионального значения «Дворец культуры металлургов»,
расположенного по адресу: Кемеровская область –
Кузбасс, г. Гурьевск, ул. Коммунистическая, д. 23

Подзона 1 (ЗРЗ-1)



Масштаб 1:1700

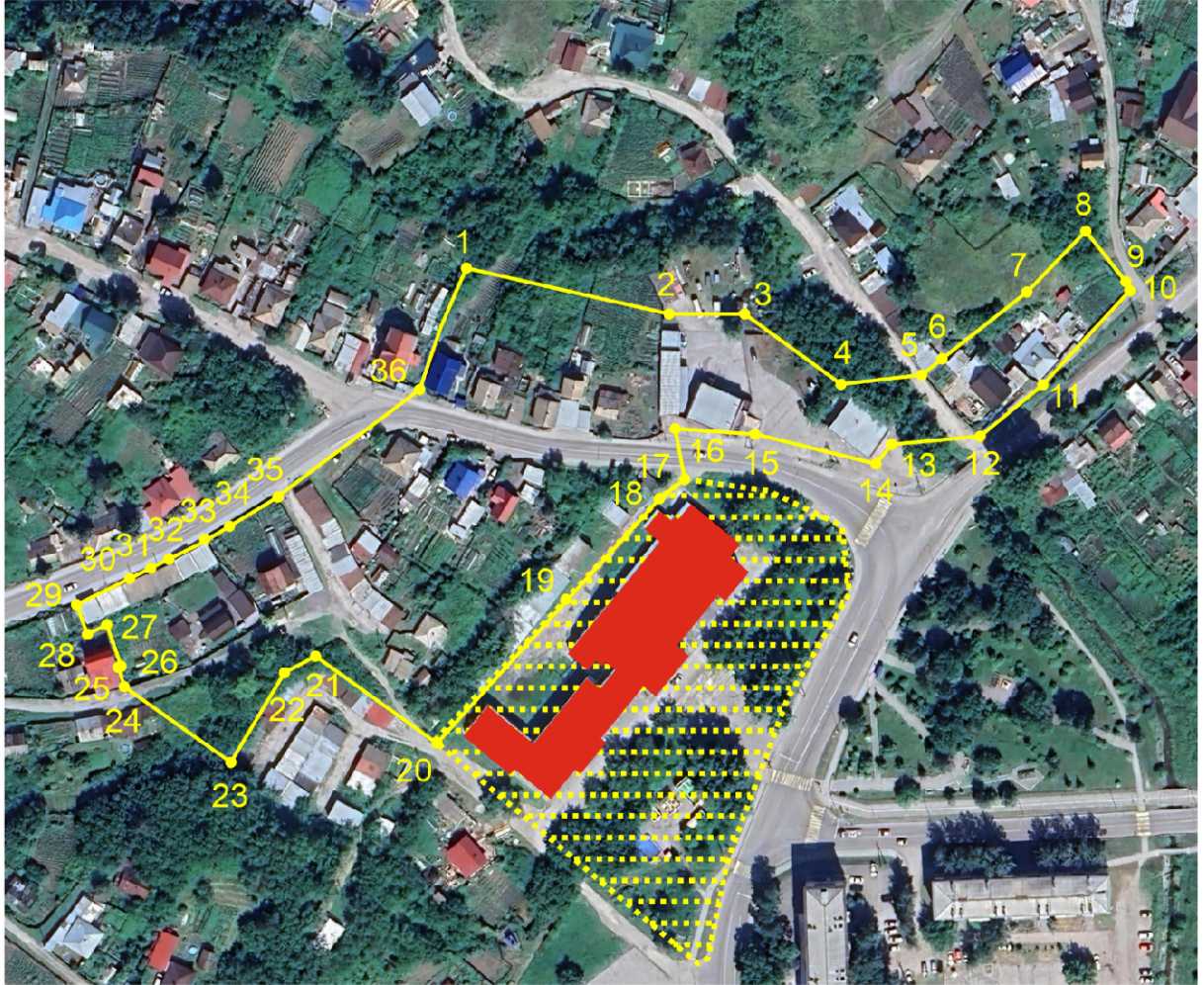
Используемые условные знаки и обозначения:



– территория ОКН

– граница зоны с характерной (поворотной) точкой

Подзона 2 (ЗРЗ-2)



Масштаб 1:2400

Используемые условные знаки и обозначения:



– территория ОКН

– граница зоны с характерной (поворотной) точкой

УТВЕРЖДЕНЫ
постановлением Правительства
Кемеровской области – Кузбасса
от 19 мая 2026 г. № 276

Требования к градостроительным регламентам
в границах территорий зон охраны объекта
культурного наследия регионального значения
«Дворец культуры металлургов»,
расположенного по адресу: Кемеровская область –
Кузбасс, г. Гурьевск, ул. Коммунистическая, д. 23

I. Режим использования земель и земельных
участков и требования к градостроительным
регламентам в границах охранной зоны

1. В границах охранной зоны (далее – ОЗ) разрешается:

1) хозяйственная деятельность, направленная на сохранение и восстановление (регенерацию) историко-градостроительной среды объекта культурного наследия (восстановление, воссоздание, восполнение частично или полностью утраченных элементов и (или) характеристик историко-градостроительной среды);

2) проведение работ по озеленению при условии обеспечения визуального восприятия объекта культурного наследия;

3) строительство (прокладка) новых объектов инженерной инфраструктуры подземным способом без повышения существующих отметок уровня земли;

4) ремонт и реконструкция существующих объектов инженерной инфраструктуры;

5) установка отдельно стоящего оборудования освещения;

6) благоустройство территории, устройство тротуаров, установка скульптур, мемориальных объектов и малых архитектурных форм, уличной мебели.

2. В границах ОЗ запрещается:

1) строительство объектов капитального строительства, за исключением применения специальных мер, направленных на регенерацию историко-градостроительной среды объекта культурного наследия;

2) возведение объектов некапитального строительства (установка временных построек, киосков, навесов и т.п.), за исключением навесов автобусных остановок;

3) хозяйственная деятельность, ухудшающая физическое состояние, нарушающая визуальное восприятие объекта культурного наследия;

- 4) строительство (прокладка) инженерных коммуникаций надземным или наземным способом;
- 5) размещение автостоянок для длительного хранения автомобилей;
- 6) возведение отдельно стоящих базовых станций сотовой связи;
- 7) размещение отдельно стоящих рекламных и информационных конструкций с размером рекламной поверхности, превышающим 1,2 метра по короткой стороне и 1,8 метра по длинной стороне, высотой от планировочной отметки более 2 метров;
- 8) использование строительных технологий, создающих динамические нагрузки и оказывающих негативное воздействие на объект культурного наследия.

II. Режим использования земель и земельных участков и требования к градостроительным регламентам в границах зоны регулирования застройки

3. В границах зоны регулирования застройки ЗРЗ-1 разрешается:

- 1) строительство, реконструкция объектов капитального строительства в соответствии с предельной высотой зданий, строений, сооружений не более 7 метров от наиболее низкой планировочной отметки участка строительства до верхней отметки конструктивных элементов крыши;
- 2) снос (демонтаж) объектов капитального и некапитального строительства;
- 3) благоустройство территории, установка элементов благоустройства (скамьи, урны, цветочницы), установка произведений монументально-декоративного искусства, памятных знаков, малых архитектурных форм;
- 4) проведение работ по озеленению, организация газонов, цветников;
- 5) применение отдельно стоящего оборудования освещения.

4. В границах зоны регулирования застройки ЗРЗ-1 запрещается:

- 1) новое строительство объектов капитального строительства, превышающих пределы допустимых высотных параметров до 7 метров от наиболее низкой планировочной отметки участка строительства до верхней отметки конструктивных элементов крыши;
- 2) реконструкция объектов капитального строительства, существующих на момент установления данных зон охраны и не превышающих пределы допустимых высотных параметров (до 7 метров), связанная с превышением допустимых высотных параметров до 7 метров от планировочной отметки уровня земли до верхней отметки конструктивных элементов крыши;
- 3) размещение наружной рекламы на фасадах и крышах зданий, строений, сооружений, на ограждениях;
- 4) размещение отдельно стоящих рекламных и информационных конструкций с размером рекламной поверхности, превышающим 1,2 метра по короткой стороне и 1,8 метра по длинной стороне, высотой от планировочной отметки более 2 метров;

5) размещение отдельно стоящих телевизионных и радиоантенн, базовых станций сотовой связи;

6) размещение взрывоопасных и пожароопасных объектов, объектов с динамическим воздействием;

7) использование строительных технологий, создающих динамические нагрузки и оказывающие негативное воздействие на объект культурного наследия.

5. В границах зоны регулирования застройки ЗРЗ-2 разрешается:

1) строительство, реконструкция объектов капитального строительства в соответствии с предельной высотой зданий, строений, сооружений не более 9 метров от наиболее низкой планировочной отметки участка строительства до верхней отметки конструктивных элементов крыши;

2) снос (демонтаж) объектов капитального и некапитального строительства;

3) благоустройство территории, установка элементов благоустройства (скамьи, урны, цветочницы), установка произведений монументально-декоративного искусства, памятных знаков, малых архитектурных форм;

4) применение отдельно стоящего оборудования освещения.

6. В границах зоны регулирования застройки ЗРЗ-2 запрещается:

1) новое строительство объектов капитального строительства, превышающих пределы допустимых высотных параметров до 9 метров от планировочной отметки уровня земли до верхней отметки конструктивных элементов крыши;

2) реконструкция объектов капитального строительства, существующих на момент установления данных зон охраны и не превышающих пределы допустимых высотных параметров (до 9 метров), связанная с превышением допустимых высотных параметров до 9 метров от планировочной отметки уровня земли до верхней отметки конструктивных элементов крыши;

3) строительство (прокладка) инженерных коммуникаций – теплотрасс, сетей водоснабжения и водоотведения наземным и надземным способом;

4) размещение отдельно стоящих телевизионных и радиоантенн, базовых станций сотовой связи;

5) размещение взрывоопасных и пожароопасных объектов, объектов с динамическим воздействием;

6) использование строительных технологий, создающих динамические нагрузки и оказывающие негативное воздействие на объект культурного наследия.