



ПРАВИТЕЛЬСТВО  
КЕМЕРОВСКОЙ ОБЛАСТИ – КУЗБАССА

**ПОСТАНОВЛЕНИЕ**

от 18 марта 2024 г. № 119  
г. Кемерово

**Об изменении площадей и границ земель,  
на которых расположены леса,  
указанные в пунктах 3 и 4 части 1 статьи 114  
Лесного кодекса Российской Федерации,  
Прокопьевского лесничества  
Кемеровской области – Кузбасса**

В соответствии со статьей 82 Лесного кодекса Российской Федерации, постановлением Правительства Российской Федерации от 21.12.2019 № 1755 «Об утверждении Правил изменения границ земель, на которых располагаются леса, указанные в пунктах 3 и 4 части 1 статьи 114 Лесного кодекса Российской Федерации, и определения функциональных зон в лесах, расположенных в лесопарковых зонах», подпунктом 5-4 статьи 3 Закона Кемеровской области от 13.06.2007 № 75-ОЗ «О разграничении полномочий между органами государственной власти Кемеровской области – Кузбасса в сфере лесных отношений», на основании приказа Департамента лесного комплекса Кузбасса от 15.01.2024 № 01-06/33 «Об утверждении проектной документации по изменению границ лесов, расположенных в зеленых и лесопарковых зонах Прокопьевского лесничества Кемеровской области – Кузбасса» Правительство Кемеровской области – Кузбасса **п о с т а н о в л я е т**:

1. Исключить из границ земель, на которых расположены леса, указанные в пункте 4 части 1 статьи 114 Лесного кодекса Российской Федерации (далее – леса в лесопарковых зонах), Прокопьевского лесничества Кемеровской области – Кузбасса лесной участок площадью 4,8 га, расположенный в квартале № 1 (часть выдела б) Терешского участкового лесничества, урочище Зенковское, включив его в границы земель, на которых расположены леса, указанные в пункте 3 части 1 статьи 114 Лесного кодекса Российской Федерации (далее – леса в зеленых зонах), в соответствии с приложением № 1 к настоящему постановлению.

2. Включить в границы земель, на которых расположены леса в лесопарковых зонах, Прокопьевского лесничества Кемеровской области – Кузбасса лесной участок площадью 4,8 га, расположенный в квартале № 8 (выдел 1) Терешского участкового лесничества, урочище Зенковское, исключив его из границ земель, на которых расположены леса в зеленых зонах, в соответствии с приложением № 2 к настоящему постановлению.

3. Департаменту лесного комплекса Кузбасса обеспечить в установленном порядке внесение сведений об изменении границ земель, на которых расположены леса в зеленых и лесопарковых зонах, Прокопьевского лесничества Кемеровской области – Кузбасса в государственный лесной реестр.

4. Настоящее постановление подлежит опубликованию на сайте «Электронный бюллетень Правительства Кемеровской области – Кузбасса».

5. Контроль за исполнением настоящего постановления возложить на заместителя Губернатора Кемеровской области – Кузбасса (по топливно-энергетическому комплексу, транспорту и экологии) Панова А.А.

Первый заместитель Губернатора  
Кемеровской области – Кузбасса –  
председатель Правительства  
Кемеровской области – Кузбасса



И.В. Середюк

Приложение № 1  
к постановлению Правительства  
Кемеровской области – Кузбасса  
от 18 марта 2024 г. № 119

Текстовое и графическое описание местоположения границ лесного участка, исключаемого из границ земель, на которых расположены леса, указанные в пункте 4 части 1 статьи 114 Лесного кодекса Российской Федерации, и включаемого в границы земель, на которых расположены леса, указанные в пункте 3 части 1 статьи 114 Лесного кодекса Российской Федерации

От точки № 1 с координатами  $X = 453933,24$ ,  $Y = 1388332,00$  граница проходит в северо-восточном направлении (93,45 метра) по границе выдела 6 квартала № 1 урочища Зенковского Терешского участкового лесничества Прокопьевского лесничества Кемеровской области – Кузбасса до точки № 2 с координатами  $X = 454005,18$ ,  $Y = 1388391,64$ ;

от точки № 2 с координатами  $X = 454005,18$ ,  $Y = 1388391,64$  граница проходит в юго-восточном направлении (85,2 метра) по границе выдела 6 квартала № 1 урочища Зенковского Терешского участкового лесничества Прокопьевского лесничества Кемеровской области – Кузбасса до точки № 3 с координатами  $X = 453996,31$ ,  $Y = 1388476,38$ ;

от точки № 3 с координатами  $X = 453996,31$ ,  $Y = 1388476,38$  граница проходит в северо-восточном направлении (62,19 метра) по границе выдела 6 квартала № 1 урочища Зенковского Терешского участкового лесничества Прокопьевского лесничества Кемеровской области – Кузбасса до точки № 4 с координатами  $X = 454008,18$ ,  $Y = 1388537,43$ ;

от точки № 4 с координатами  $X = 454008,18$ ,  $Y = 1388537,43$  граница проходит в северо-восточном направлении (89,83 метра) по границе выдела 6 квартала № 1 урочища Зенковского Терешского участкового лесничества Прокопьевского лесничества Кемеровской области – Кузбасса до точки № 5 с координатами  $X = 454060,66$ ,  $Y = 1388610,33$ ;

от точки № 5 с координатами  $X = 454060,66$ ,  $Y = 1388610,33$  граница проходит в юго-восточном направлении (86,36 метра) по границе выдела 6 квартала № 1 урочища Зенковского Терешского участкового лесничества Прокопьевского лесничества Кемеровской области – Кузбасса до точки № 6 с координатами  $X = 453985,04$ ,  $Y = 1388652,03$ ;

от точки № 6 с координатами  $X = 453985,04$ ,  $Y = 1388652,03$  граница проходит в юго-восточном направлении (80,15 метра) по границе выдела 6 квартала № 1 урочища Зенковского Терешского участкового лесничества Прокопьевского лесничества Кемеровской области – Кузбасса до точки № 7 с координатами  $X = 453922,28$ ,  $Y = 1388701,88$ ;

от точки № 7 с координатами  $X = 453922,28$ ,  $Y = 1388701,88$  граница проходит в юго-западном направлении (122,26 метра) по границе выдела 6 квартала № 1 урочища Зенковского Терешского участкового лесничества Прокопьевского лесничества Кемеровской области – Кузбасса до точки № 8 с координатами  $X = 453825,10$ ,  $Y = 1388627,70$ ;

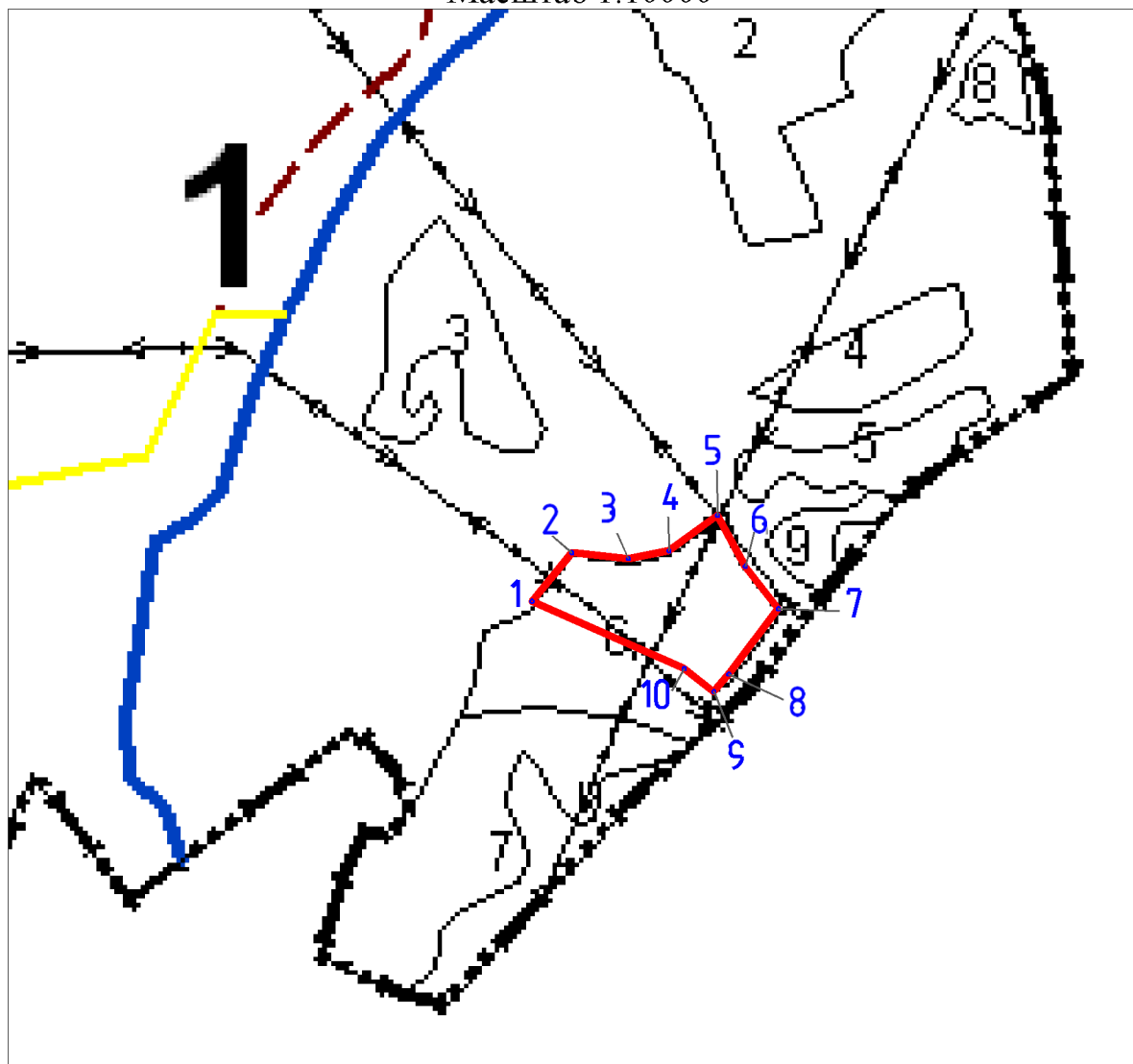
от точки № 8 с координатами  $X = 453825,10$ ,  $Y = 1388627,70$  граница проходит в юго-западном направлении (34,53 метра) по границе выдела 6 квартала № 1 урочища Зенковского Терешского участкового лесничества Прокопьевского лесничества Кемеровской области – Кузбасса до точки № 9 с координатами  $X = 453799,13$ ,  $Y = 1388604,95$ ;

от точки № 9 с координатами  $X = 453799,13$ ,  $Y = 1388604,95$  граница проходит в северо-западном направлении (56,43 метра) по территории выдела 6 квартала № 1 урочища Зенковского Терешского участкового лесничества Прокопьевского лесничества Кемеровской области – Кузбасса до точки № 10 с координатами  $X = 453833,48$ ,  $Y = 1388560,18$ ;

от точки № 10 с координатами  $X = 453833,48$ ,  $Y = 1388560,18$  граница проходит в северо-западном направлении (249,03 метра) по территории выдела 6 квартала № 1 урочища Зенковского Терешского участкового лесничества Прокопьевского лесничества Кемеровской области – Кузбасса до точки № 1 с координатами  $X = 453933,24$ ,  $Y = 1388332,00$ .

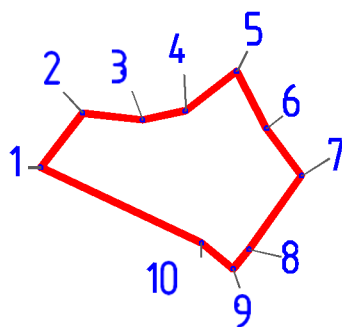
Графическое месторасположение лесного участка, проектируемого к исключению из границ земель, на которых расположены леса в лесопарковых зонах на территории Кемеровской области – Кузбасса, Прокопьевское лесничество Кемеровской области – Кузбасса, Терешское участковое лесничество, урочище Зенковское, квартал № 1, часть выдела 6, площадь 4,8 га

Масштаб 1:10000



Условные обозначения:

- 1 - номер точки
- - границы лесного участка, проектируемого к исключению из границ лесов, расположенных в лесопарковых зонах



Условные обозначения:

• 1 - номер точки

— - границы лесного участка, проектируемого к исключению из границ лесов, расположенных в лесопарковых зонах

Номер характерных точек	Координаты в МСК-42, зона 1	
	X, м	Y, м
Участок 4,8 га		
1	453933,24	1388332,00
2	454005,18	1388391,64
3	453996,31	1388476,38
4	454008,18	1388537,43
5	454060,66	1388610,33
6	453985,04	1388652,03
7	453922,28	1388701,88
8	453825,10	1388627,70
9	453799,13	1388604,95
10	453833,48	1388560,18
1	453933,24	1388332,00

Приложение № 2  
к постановлению Правительства  
Кемеровской области – Кузбасса  
от 18 марта 2024 г. № 119

Текстовое и графическое описание местоположения границ лесного участка, включаемого в границы земель, на которых расположены леса, указанные в пункте 4 части 1 статьи 114 Лесного кодекса Российской Федерации, и исключаемого из границ земель, на которых расположены леса, указанные в пункте 3 части 1 статьи 114 Лесного кодекса Российской Федерации

От точки № 1 с координатами  $X = 450094,44$ ,  $Y = 1383830,22$  граница проходит в южном направлении (0,24 метра) по границе выдела 8 квартала № 1 урочища Зенковского Терешского участкового лесничества Прокопьевского лесничества Кемеровской области – Кузбасса до точки № 2 с координатами  $X = 450094,20$ ,  $Y = 1383830,22$ ;

от точки № 2 с координатами  $X = 450094,20$ ,  $Y = 1383830,22$  граница проходит в юго-западном направлении (20,64 метра) по границе выдела 8 квартала № 1 урочища Зенковского Терешского участкового лесничества Прокопьевского лесничества Кемеровской области – Кузбасса до точки № 3 с координатами  $X = 450077,63$ ,  $Y = 1383817,91$ ;

от точки № 3 с координатами  $X = 450077,63$ ,  $Y = 1383817,91$  граница проходит в юго-западном направлении (21,34 метра) по границе выдела 8 квартала № 1 урочища Зенковского Терешского участкового лесничества Прокопьевского лесничества Кемеровской области – Кузбасса до точки № 4 с координатами  $X = 450075,15$ ,  $Y = 1383796,71$ ;

от точки № 4 с координатами  $X = 450075,15$ ,  $Y = 1383796,71$  граница проходит в северо-западном направлении (23,08 метра) по границе выдела 8 квартала № 1 урочища Зенковского Терешского участкового лесничества Прокопьевского лесничества Кемеровской области – Кузбасса до точки № 5 с координатами  $X = 450085,84$ ,  $Y = 1383776,25$ ;

от точки № 5 с координатами  $X = 450085,84$ ,  $Y = 1383776,25$  граница проходит в северо-западном направлении (26,73 метра) по границе выдела 8 квартала № 1 урочища Зенковского Терешского участкового лесничества Прокопьевского лесничества Кемеровской области – Кузбасса до точки № 6 с координатами  $X = 450108,82$ ,  $Y = 1383762,59$ ;

от точки № 6 с координатами  $X = 450108,82$ ,  $Y = 1383762,59$  граница проходит в юго-западном направлении (13,18 метра) по границе выдела 8 квартала № 1 урочища Зенковского Терешского участкового лесничества



Прокопьевского лесничества Кемеровской области – Кузбасса до точки № 7 с координатами  $X = 450107,53$ ,  $Y = 1383749,47$ ;

от точки № 7 с координатами  $X = 450107,53$ ,  $Y = 1383749,47$  граница проходит в юго-западном направлении (14,20 метра) по границе выдела 8 квартала № 1 урочища Зенковского Терешского участкового лесничества Прокопьевского лесничества Кемеровской области – Кузбасса до точки № 8 с координатами  $X = 450106,21$ ,  $Y = 1383735,33$ ;

от точки № 8 с координатами  $X = 450106,21$ ,  $Y = 1383735,33$  граница проходит в юго-западном направлении (52,61 метра) по границе выдела 8 квартала № 1 урочища Зенковского Терешского участкового лесничества Прокопьевского лесничества Кемеровской области – Кузбасса до точки № 9 с координатами  $X = 450084,93$ ,  $Y = 1383687,22$ ;

от точки № 9 с координатами  $X = 450084,93$ ,  $Y = 1383687,22$  граница проходит в юго-западном направлении (130,74 метра) по границе выдела 8 квартала № 1 урочища Зенковского Терешского участкового лесничества Прокопьевского лесничества Кемеровской области – Кузбасса до точки № 10 с координатами  $X = 450022,78$ ,  $Y = 1383572,20$ ;

от точки № 10 с координатами  $X = 450022,78$ ,  $Y = 1383572,20$  граница проходит в юго-западном направлении (110,85 метра) по границе выдела 8 квартала № 1 урочища Зенковского Терешского участкового лесничества Прокопьевского лесничества Кемеровской области – Кузбасса до точки № 11 с координатами  $X = 449980,06$ ,  $Y = 1383469,91$ ;

от точки № 11 с координатами  $X = 449980,06$ ,  $Y = 1383469,91$  граница проходит в юго-западном направлении (21,55 метра) по границе выдела 8 квартала № 1 урочища Зенковского Терешского участкового лесничества Прокопьевского лесничества Кемеровской области – Кузбасса до точки № 12 с координатами  $X = 449970,10$ ,  $Y = 1383450,80$ ;

от точки № 12 с координатами  $X = 449970,10$ ,  $Y = 1383450,80$  граница проходит в юго-западном направлении (15,77 метра) по границе выдела 8 квартала № 1 урочища Зенковского Терешского участкового лесничества Прокопьевского лесничества Кемеровской области – Кузбасса до точки № 13 с координатами  $X = 449968,92$ ,  $Y = 1383435,07$ ;

от точки № 13 с координатами  $X = 449968,92$ ,  $Y = 1383435,07$  граница проходит в северо-западном направлении (18,03 метра) по границе выдела 8 квартала № 1 урочища Зенковского Терешского участкового лесничества Прокопьевского лесничества Кемеровской области – Кузбасса до точки № 14 с координатами  $X = 449986,76$ ,  $Y = 1383432,43$ ;

от точки № 14 с координатами  $X = 449986,76$ ,  $Y = 1383432,43$  граница проходит в северо-западном направлении (2,37 метра) по границе выдела 8 квартала № 1 урочища Зенковского Терешского участкового лесничества Прокопьевского лесничества Кемеровской области – Кузбасса до точки № 15 с координатами  $X = 449988,35$ ,  $Y = 1383430,67$ ;

от точки № 15 с координатами  $X = 449988,35$ ,  $Y = 1383430,67$  граница проходит в северо-западном направлении (51,56 метра) по границе выдела 8 квартала № 1 урочища Зенковского Терешского участкового лесничества Прокопьевского лесничества Кемеровской области – Кузбасса до точки № 16 с координатами  $X = 450038,58$ ,  $Y = 1383419,05$ ;

от точки № 16 с координатами  $X = 450038,58$ ,  $Y = 1383419,05$  граница проходит в юго-западном направлении (15,07 метра) по границе выдела 8 квартала № 1 урочища Зенковского Терешского участкового лесничества Прокопьевского лесничества Кемеровской области – Кузбасса до точки № 17 с координатами  $X = 450033,51$ ,  $Y = 1383404,86$ ;

от точки № 17 с координатами  $X = 450033,51$ ,  $Y = 1383404,86$  граница проходит в юго-западном направлении (27,4 метра) по границе выдела 8 квартала № 1 урочища Зенковского Терешского участкового лесничества Прокопьевского лесничества Кемеровской области – Кузбасса до точки № 18 с координатами  $X = 450032,92$ ,  $Y = 1383377,47$ ;

от точки № 18 с координатами  $X = 450032,92$ ,  $Y = 1383377,47$  граница проходит в северо-западном направлении (16,9 метра) по границе выдела 8 квартала № 1 урочища Зенковского Терешского участкового лесничества Прокопьевского лесничества Кемеровской области – Кузбасса до точки № 19 с координатами  $X = 450042,51$ ,  $Y = 1383363,56$ ;

от точки № 19 с координатами  $X = 450042,51$ ,  $Y = 1383363,56$  граница проходит в северо-западном направлении (21,63 метра) по границе выдела 8 квартала № 1 урочища Зенковского Терешского участкового лесничества Прокопьевского лесничества Кемеровской области – Кузбасса до точки № 20 с координатами  $X = 450058,95$ ,  $Y = 1383349,50$ ;

от точки № 20 с координатами  $X = 450058,95$ ,  $Y = 1383349,50$  граница проходит в северо-западном направлении (22,89 метра) по границе выдела 8 квартала № 1 урочища Зенковского Терешского участкового лесничества Прокопьевского лесничества Кемеровской области – Кузбасса до точки № 21 с координатами  $X = 450081,75$ ,  $Y = 1383347,49$ ;

от точки № 21 с координатами  $X = 450081,75$ ,  $Y = 1383347,49$  граница проходит в северо-восточном направлении (25,59 метра) по границе выдела 8 квартала № 1 урочища Зенковского Терешского участкового лесничества Прокопьевского лесничества Кемеровской области – Кузбасса до точки № 22 с координатами  $X = 450095,16$ ,  $Y = 1383369,28$ ;

от точки № 22 с координатами  $X = 450095,16$ ,  $Y = 1383369,28$  граница проходит в северо-восточном направлении (38,62 метра) по границе выдела 8 квартала № 1 урочища Зенковского Терешского участкового лесничества Прокопьевского лесничества Кемеровской области – Кузбасса до точки № 23 с координатами  $X = 450110,70$ ,  $Y = 1383404,64$ ;

от точки № 23 с координатами  $X = 450110,70$ ,  $Y = 1383404,64$  граница проходит в северо-восточном направлении (97,01 метра) по границе выдела 8 квартала № 1 урочища Зенковского Терешского участкового лесничества

Прокопьевского лесничества Кемеровской области – Кузбасса до точки № 24 с координатами  $X = 450159,65$ ,  $Y = 1383488,40$ ;

от точки № 24 с координатами  $X = 450159,65$ ,  $Y = 1383488,40$  граница проходит в северо-восточном направлении (53,91 метра) по границе выдела 8 квартала № 1 урочища Зенковского Терешского участкового лесничества Прокопьевского лесничества Кемеровской области – Кузбасса до точки № 25 с координатами  $X = 450171,33$ ,  $Y = 1383541,03$ ;

от точки № 25 с координатами  $X = 450171,33$ ,  $Y = 1383541,03$  граница проходит в юго-восточном направлении (55,13 метра) по границе выдела 8 квартала № 1 урочища Зенковского Терешского участкового лесничества Прокопьевского лесничества Кемеровской области – Кузбасса до точки № 26 с координатами  $X = 450168,18$ ,  $Y = 1383596,07$ ;

от точки № 26 с координатами  $X = 450168,18$ ,  $Y = 1383596,07$  граница проходит в юго-восточном направлении (33,89 метра) по границе выдела 8 квартала № 1 урочища Зенковского Терешского участкового лесничества Прокопьевского лесничества Кемеровской области – Кузбасса до точки № 27 с координатами  $X = 450166,74$ ,  $Y = 1383629,93$ ;

от точки № 27 с координатами  $X = 450166,74$ ,  $Y = 1383629,93$  граница проходит в юго-восточном направлении (44,63 метра) по границе выдела 8 квартала № 1 урочища Зенковского Терешского участкового лесничества Прокопьевского лесничества Кемеровской области – Кузбасса до точки № 28 с координатами  $X = 450163,38$ ,  $Y = 1383674,43$ ;

от точки № 28 с координатами  $X = 450163,38$ ,  $Y = 1383674,43$  граница проходит в северо-восточном направлении (42,74 метра) по границе выдела 8 квартала № 1 урочища Зенковского Терешского участкового лесничества Прокопьевского лесничества Кемеровской области – Кузбасса до точки № 29 с координатами  $X = 450170,60$ ,  $Y = 1383716,56$ ;

от точки № 29 с координатами  $X = 450170,60$ ,  $Y = 1383716,56$  граница проходит в северо-восточном направлении (68,83 метра) по границе выдела 8 квартала № 1 урочища Зенковского Терешского участкового лесничества Прокопьевского лесничества Кемеровской области – Кузбасса до точки № 30 с координатами  $X = 450184,72$ ,  $Y = 1383783,93$ ;

от точки № 30 с координатами  $X = 450184,72$ ,  $Y = 1383783,93$  граница проходит в северо-восточном направлении (29,61 метра) по границе выдела 8 квартала № 1 урочища Зенковского Терешского участкового лесничества Прокопьевского лесничества Кемеровской области – Кузбасса до точки № 31 с координатами  $X = 450185,31$ ,  $Y = 1383813,53$ ;

от точки № 31 с координатами  $X = 450185,31$ ,  $Y = 1383813,53$  граница проходит в юго-восточном направлении (20,86 метра) по границе выдела 8 квартала № 1 урочища Зенковского Терешского участкового лесничества Прокопьевского лесничества Кемеровской области – Кузбасса до точки № 32 с координатами  $X = 450167,09$ ,  $Y = 1383823,68$ ;

от точки № 32 с координатами  $X = 450167,09$ ,  $Y = 1383823,68$  граница проходит в юго-восточном направлении (12,66 метра) по границе выдела 8 квартала № 1 урочища Зенковского Терешского участкового лесничества Прокопьевского лесничества Кемеровской области – Кузбасса до точки № 33 с координатами  $X = 450164,19$ ,  $Y = 1383836,00$ ;

от точки № 33 с координатами  $X = 450164,19$ ,  $Y = 1383836,00$  граница проходит в юго-восточном направлении (22,90 метра) по границе выдела 8 квартала № 1 урочища Зенковского Терешского участкового лесничества Прокопьевского лесничества Кемеровской области – Кузбасса до точки № 34 с координатами  $X = 450141,70$ ,  $Y = 1383840,32$ ;

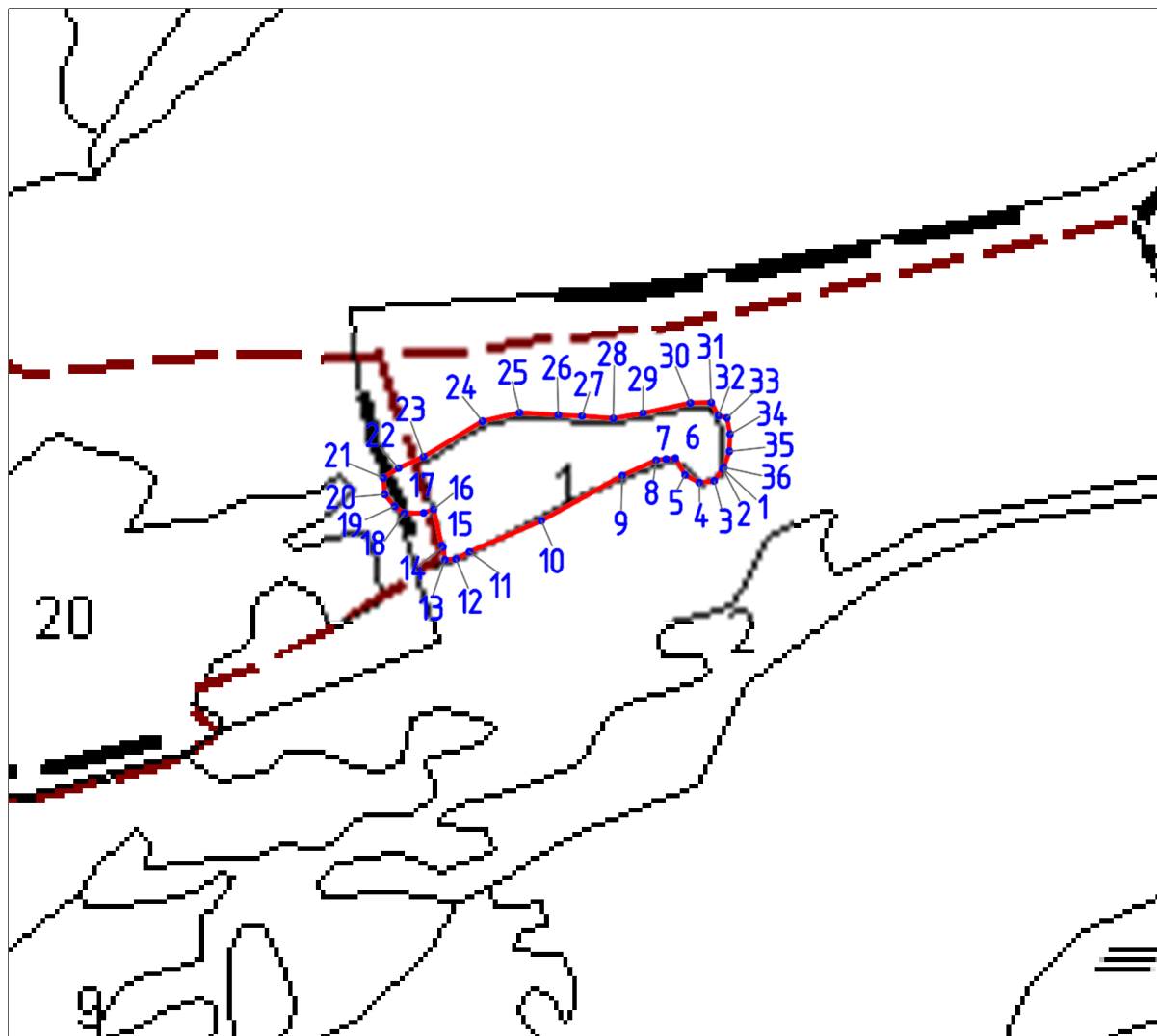
от точки № 34 с координатами  $X = 450141,70$ ,  $Y = 1383840,32$  граница проходит в юго-западном направлении (23,58 метра) по границе выдела 8 квартала № 1 урочища Зенковского Терешского участкового лесничества Прокопьевского лесничества Кемеровской области – Кузбасса до точки № 35 с координатами  $X = 450118,14$ ,  $Y = 1383839,39$ ;

от точки № 35 с координатами  $X = 450118,14$ ,  $Y = 1383839,39$  граница проходит в юго-западном направлении (23,44 метра) по границе выдела 8 квартала № 1 урочища Зенковского Терешского участкового лесничества Прокопьевского лесничества Кемеровской области – Кузбасса до точки № 36 с координатами  $X = 450096,09$ ,  $Y = 1383831,43$ ;

от точки № 36 с координатами  $X = 450096,09$ ,  $Y = 1383831,43$  граница проходит в юго-западном направлении (2,05 метра) по границе выдела 8 квартала № 1 урочища Зенковского Терешского участкового лесничества Прокопьевского лесничества Кемеровской области – Кузбасса до точки № 1 с координатами  $X = 450094,44$ ,  $Y = 1383830,22$ .

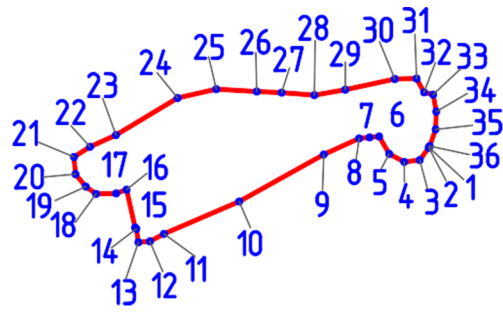
Графическое месторасположение лесного участка, проектируемого к исключению из границ земель, на которых расположены леса в зеленых зонах на территории Кемеровской области – Кузбасса, Прокопьевское лесничество Кемеровской области – Кузбасса, Терешское участковое лесничество, урочище Зенковское, квартал № 8, выдел 1, площадь 4,8 га

Масштаб 1 : 10000



Условные обозначения:

- 1 - номер точки
- - границы лесного участка, проектируемого к исключению из границ лесов, расположенных в зеленых зонах



Номер характерных точек	Координаты в МСК-42, зона 1	
	Х, м	У, м
1	2	3
Участок 4,8 га		
1	450094,44	1383830,22
2	450094,20	1383830,22
3	450077,63	1383817,91
4	450075,15	1383796,71
5	450085,84	1383776,25
6	450108,82	1383762,59
7	450107,53	1383749,47
8	450106,21	1383735,33
9	450084,93	1383687,22
10	450022,78	1383572,20
11	449980,06	1383469,91
12	449970,10	1383450,80
13	449968,92	1383435,07
14	449986,76	1383432,43
15	449988,35	1383430,67
16	450038,58	1383419,05
17	450033,51	1383404,86
18	450032,92	1383377,47
19	450042,51	1383363,56
20	450058,95	1383349,50
21	450081,75	1383347,49
22	450095,16	1383369,28
23	450110,70	1383404,64
24	450159,65	1383488,40
25	450171,33	1383541,03
26	450168,18	1383596,07
27	450166,74	1383629,93
28	450163,38	1383674,43
29	450170,60	1383716,56
30	450184,72	1383783,93
31	450185,31	1383813,53

1	2	3
32	450167,09	1383823,68
33	450164,19	1383836,00
34	450141,70	1383840,32
35	450118,14	1383839,39
36	450096,09	1383831,43
1	450094,44	1383830,22