



ПРАВИТЕЛЬСТВО
КЕМЕРОВСКОЙ ОБЛАСТИ – КУЗБАССА

ПОСТАНОВЛЕНИЕ

от 18 октября 2023 г. № 689
г. Кемерово

**Об изменении площадей и границ земель,
на которых расположены леса,
указанные в пункте 3 части 1 статьи 114
Лесного кодекса Российской Федерации,
Новокузнецкого лесничества
Кемеровской области – Кузбасса**

В соответствии со статьей 82 Лесного кодекса Российской Федерации, постановлением Правительства Российской Федерации от 21.12.2019 № 1755 «Об утверждении Правил изменения границ земель, на которых располагаются леса, указанные в пунктах 3 и 4 части 1 статьи 114 Лесного кодекса Российской Федерации, и определения функциональных зон в лесах, расположенных в лесопарковых зонах», подпунктом 5-4 статьи 3 Закона Кемеровской области от 13.06.2007 № 75-ОЗ «О разграничении полномочий между органами государственной власти Кемеровской области – Кузбасса в сфере лесных отношений», на основании приказа Департамента лесного комплекса Кузбасса от 26.07.2023 № 01-06/1392 «Об утверждении проектной документации по изменению границ лесов, расположенных в зеленых и лесопарковых зонах Новокузнецкого лесничества Кемеровской области – Кузбасса» Правительство Кемеровской области – Кузбасса **п о с т а н о в л я е т**:

1. Исключить из границ земель, на которых расположены леса, указанные в пункте 4 части 1 статьи 114 Лесного кодекса Российской Федерации (далее – леса в лесопарковых зонах), Новокузнецкого лесничества Кемеровской области – Кузбасса лесной участок площадью 0,8759 га, расположенный в квартале 1 (части выделов 12, 13, 29, 42) Ерунаковского участкового лесничества, урочище ПТФ «Плотниковская», включив его в границы земель, на которых расположены леса, указанные в пункте 3 части 1 статьи 114 Лесного кодекса Российской Федерации (далее – леса в зеленых зонах), в соответствии с приложением № 1 к настоящему постановлению.

2. Включить в границы земель, на которых расположены леса в лесопарковых зонах, Новокузнецкого лесничества Кемеровской области – Кузбасса лесной участок площадью 0,8759 га, расположенный в квартале 8 (часть выдела 124) Ерунаковского участкового лесничества, урочище с-з «Ильинский», исключив его из границ земель, на которых расположены леса в зеленых зонах, в соответствии с приложением № 2 к настоящему постановлению.

3. Департаменту лесного комплекса Кузбасса обеспечить в установленном порядке внесение сведений об изменении границ земель, на которых расположены леса в зеленых и лесопарковых зонах, Новокузнецкого лесничества Кемеровской области – Кузбасса в государственный лесной реестр.

4. Настоящее постановление подлежит опубликованию на сайте «Электронный бюллетень Правительства Кемеровской области – Кузбасса».

5. Контроль за исполнением настоящего постановления возложить на заместителя Губернатора Кемеровской области – Кузбасса (по топливно-энергетическому комплексу, транспорту и экологии) Панова А.А.

Первый заместитель Губернатора
Кемеровской области – Кузбасса –
председатель Правительства
Кемеровской области – Кузбасса



И.В. Середюк

Приложение № 1
к постановлению Правительства
Кемеровской области – Кузбасса
от 18 октября 2023 г. № 689

Текстовое и графическое описание местоположения границ лесного участка, исключаемого из границ земель, на которых расположены леса, указанные в пункте 4 части 1 статьи 114 Лесного кодекса Российской Федерации, и включаемого в границы земель, на которых расположены леса, указанные в пункте 3 части 1 статьи 114 Лесного кодекса Российской Федерации

Границы лесного участка, расположенные в квартале 1 (части выделов 12, 13) Новокузнецкого лесничества Ерунаковского участкового лесничества, урочище ПТФ «Плотниковская», проходят:

от точки 1 граница проходит на северо-восток по территории квартала 1 (выдел 12) до точки 2;

от точки 2 граница проходит на юго-восток по территории квартала 1 (выдел 12) до точки 3;

от точки 3 граница проходит на северо-восток по территории квартала 1 (выдел 12) до точки 4;

от точки 4 граница проходит на юго-восток по территории квартала 1 (выделы 12 и 13) до точки 5;

от точки 5 граница проходит на юго-запад по территории квартала 1 (выдел 13) до точки 6;

от точки 6 граница проходит на северо-запад по территории квартала 1 (выделы 12 и 13) до точки 7;

от точки 7 граница проходит на северо-восток по территории квартала 1 (выдел 12) до точки 1.

Границы лесного участка, расположенные в квартале 1 (части выделов 29, 42) Новокузнецкого лесничества Ерунаковского участкового лесничества, урочище ПТФ «Плотниковская», проходят:

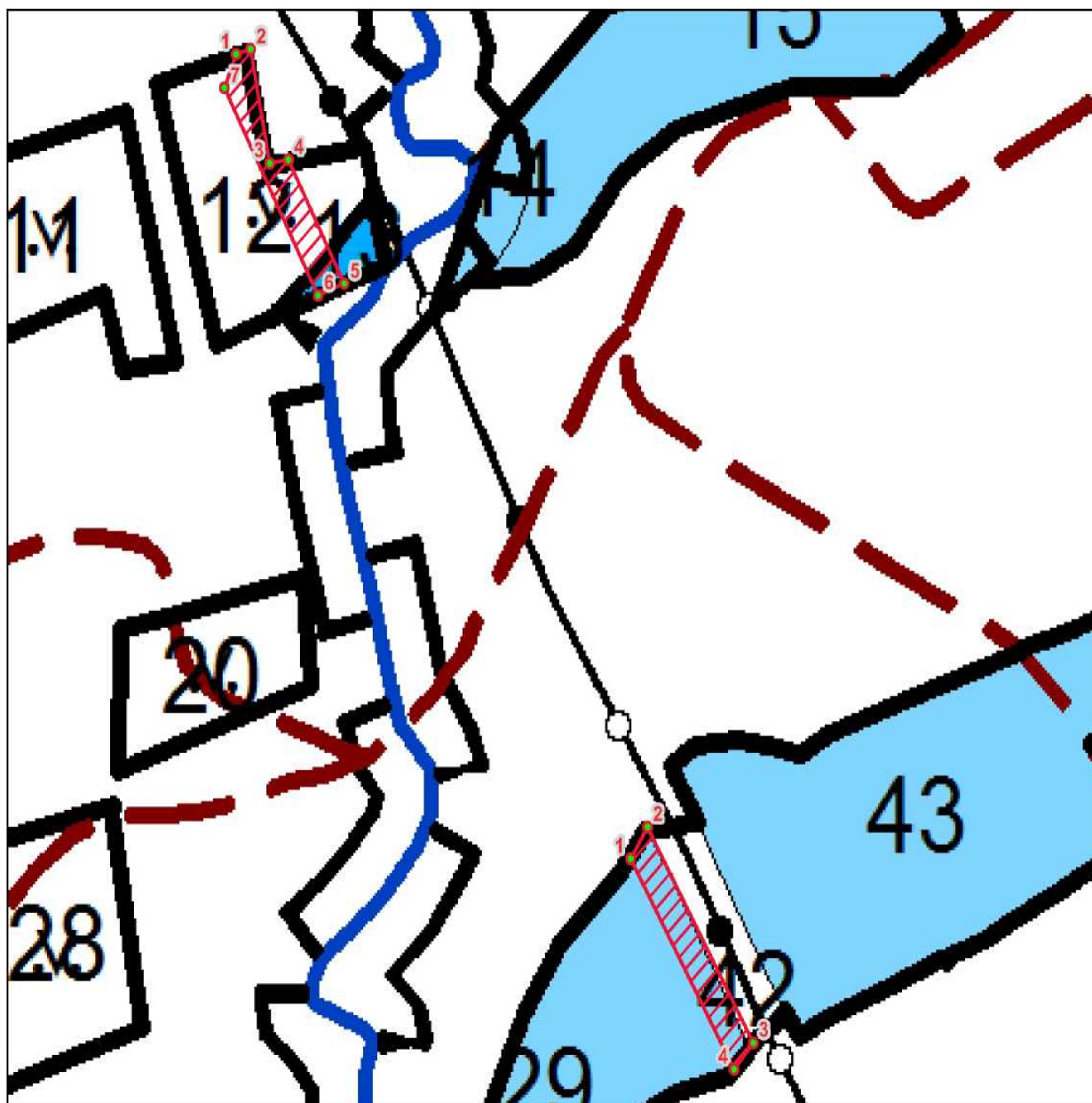
от точки 1 граница проходит на северо-восток по территории квартала 1 (выдел 29) до точки 2;

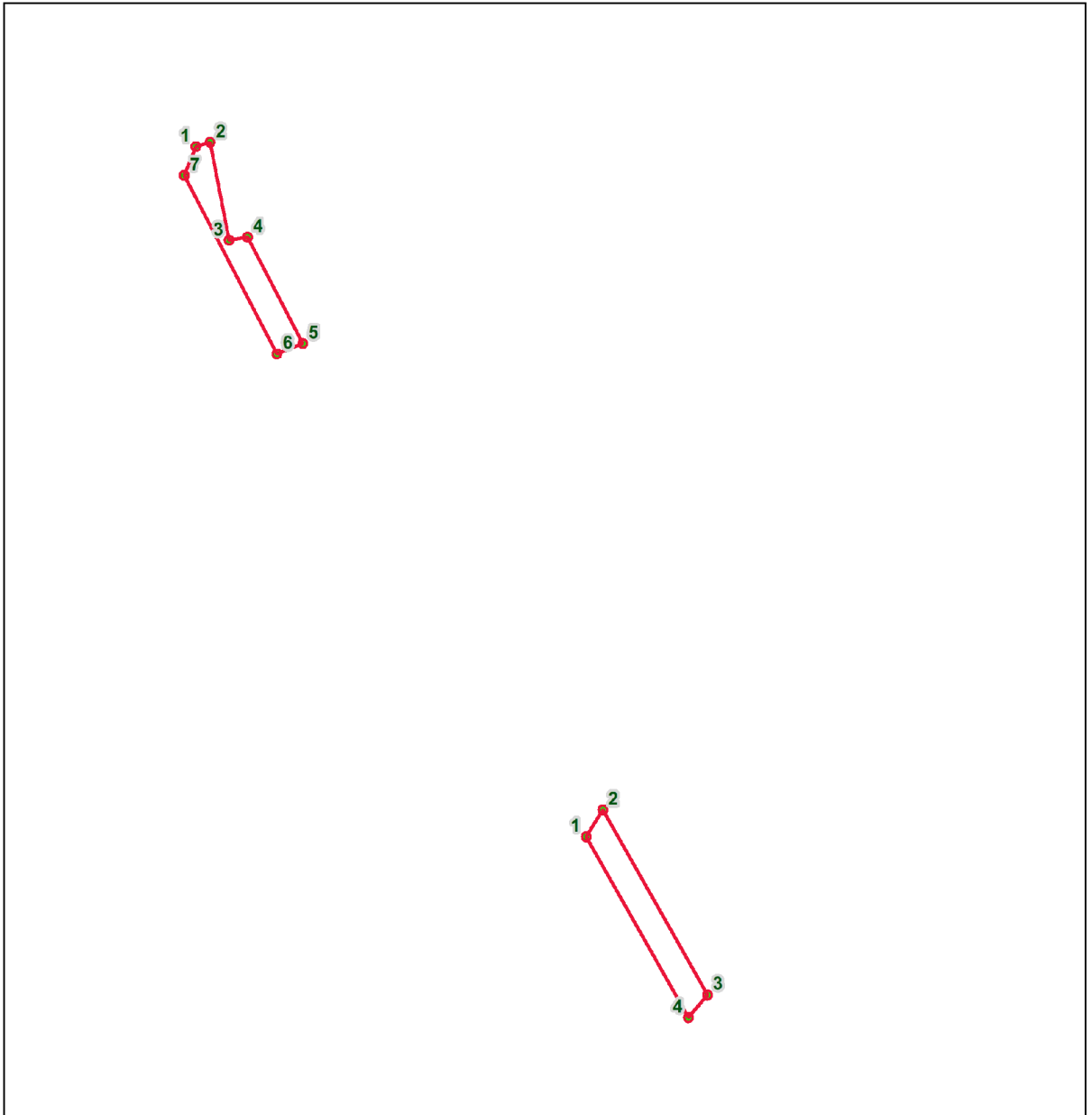
от точки 2 граница проходит на юго-восток по территории квартала 1 (выделы 29 и 42) до точки 3;

от точки 3 граница проходит на юго-запад по территории квартала 1 (выделы 29 и 42) до точки 4;


от точки 4 граница проходит на северо-запад по территории квартала 1 (выдел 29) до точки 1.

Графическое месторасположение лесного участка, проектируемого к исключению из границ земель, на которых расположены леса в лесопарковых зонах, на территории Новокузнецкого лесничества Ерунаковского участкового лесничества, урочище ПТФ «Плотниковская», квартал 1 (части выделов 12, 13, 29, 42), площадь 0,8759 га, масштаб 1:5 000





Условные обозначения:

 – границы лесного участка, проектируемого к исключению из границы лесов, расположенных в лесопарковых зонах

 – поворотные точки участка

Номер характерных точек	Координаты в МСК-42, зона 2	
	X, м	Y, м
Участок 0,4554 га		
1	459263,26	2205056,43
2	459267,14	2205069,05
3	459182,02	2205085,84
4	459184,69	2205102,21
5	459092,28	2205151,16
6	459083,26	2205128,23
7	459238,28	2205046,1
1	459263,26	2205056,43
Участок 0,4205 га		
1	458664,1	2205402,3
2	458687,41	2205417,12
3	458526,93	2205509,91
4	458507,37	2205492,94
1	458664,1	2205402,3

Приложение № 2
к постановлению Правительства
Кемеровской области – Кузбасса
от 18 октября 2023 г. № 689

Текстовое и графическое описание местоположения границ лесного участка, включаемого в границы земель, на которых расположены леса, указанные в пункте 4 части 1 статьи 114 Лесного кодекса Российской Федерации, и исключаемого из границ земель, на которых расположены леса, указанные в пункте 3 части 1 статьи 114 Лесного кодекса Российской Федерации

Границы лесного участка, расположенного в квартале 8 (части выдела 124) Новокузнецкого лесничества Ерунаковского участкового лесничества, урочище с-з «Ильинский», проходят:

от точки 1 граница проходит на север-восток по территории квартала 8 (выдел 124) до точки 2;

от точки 2 граница проходит на северо-восток по территории квартала 8 (выдел 124) до точки 3;

от точки 3 граница проходит на юго-восток по территории квартала 8 (выдел 124) до точки 4;

от точки 4 граница проходит на юго-восток по территории квартала 8 (выдел 124) до точки 5;

от точки 5 граница проходит на юго-восток по территории квартала 8 (выдел 124) до точки 6;

от точки 6 граница проходит на юго-запад по территории квартала 8 (выдел 124) до точки 7;

от точки 7 граница проходит на юго-запад по территории квартала 8 (выдел 124) до точки 8;

от точки 8 граница проходит на запад по территории квартала 8 (выдел 124) до точки 9;

от точки 9 граница проходит на северо-запад по территории квартала 8 (выдел 124) до точки 10;

от точки 10 граница проходит на север по территории квартала 8 (выдел 124) до точки 11;

от точки 11 граница проходит на северо-запад по территории квартала 8 (выдел 124) до точки 12;

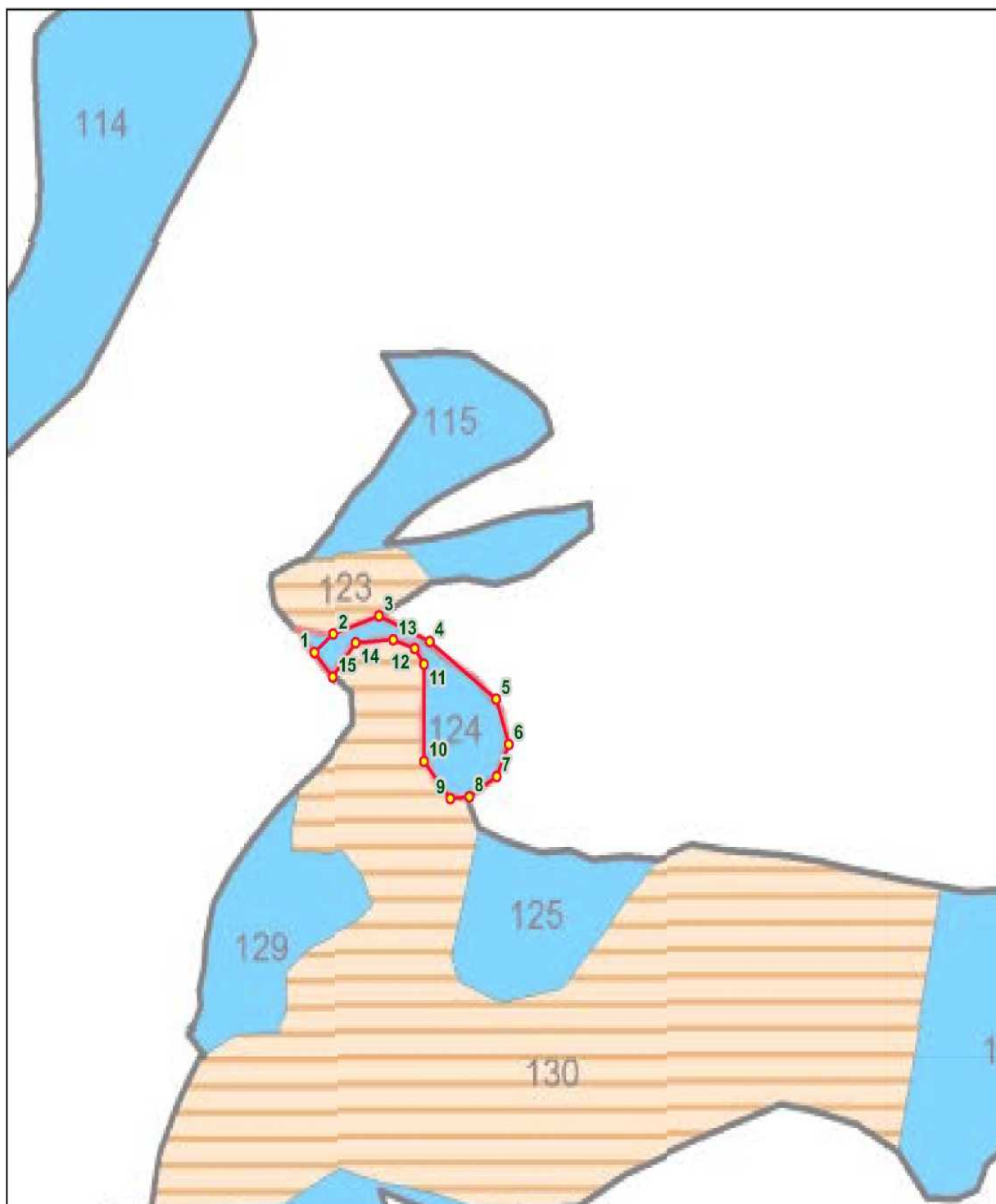
от точки 12 граница проходит на северо-запад по территории квартала 8 (выдел 124) до точки 13;

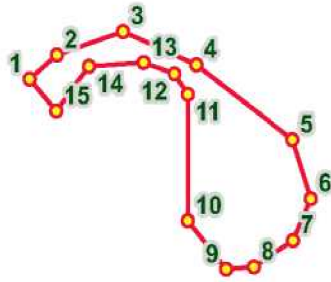
от точки 13 граница проходит на запад по территории квартала 8 (выдел 124) до точки 14;

от точки 14 граница проходит на юго-запад по территории квартала 8 (выдел 124) до точки 15;


от точки 15 граница проходит на северо-запад по территории квартала 8 (выдел 124) до точки 1.

Графическое месторасположение лесного участка, проектируемого к
исключению из границ земель, на которых расположены леса в зеленых
зонах, на территории Новокузнецкого лесничества
Ерунаковского участкового лесничества,
урочище с-з «Ильинский»,
квартал 8 (выдел 124 (часть)),
площадь 0,8759 га,
масштаб 1:5 000





Условные обозначения:

 – границы лесного участка, проектируемого к исключению из границы лесов, расположенных в зеленых зонах

 – поворотные точки участка

Номер характерных точек	Координаты в МСК-42, зона 2	
	X, м	Y, м
Участок 0,8759 га		
1	453851,54	2209871,71
2	453866,47	2209889,76
3	453881,04	2209933,92
4	453860,37	2209982,78
5	453813,85	2210046,68
6	453777,21	2210058,89
7	453751,37	2210047,14
8	453734,92	2210020,83
9	453733,51	2210002,51
10	453763,58	2209977,14
11	453842,04	2209977,14
12	453854,73	2209968,22
13	453861,77	2209947,54
14	453859,43	2209911,37
15	453831,71	2209889,29
1	453851,54	2209871,71