



КЕМЕРОВСКАЯ ОБЛАСТЬ – КУЗБАСС

ЗАКОН

Об утверждении заключения договора Кемеровской области – Кузбасса с Республикой Алтай об установлении границы

Принят Законодательным Собранием
Кемеровской области – Кузбасса
29 августа 2023 года

Настоящий Закон принят в соответствии с Законом Кемеровской области – Кузбасса «О договорах (соглашениях) Кемеровской области – Кузбасса» в целях установления прохождения границы между Кемеровской областью – Кузбассом и Республикой Алтай.

Статья 1

Утвердить заключение договора Кемеровской области – Кузбасса с Республикой Алтай «Соглашение об установлении границы между Кемеровской областью – Кузбассом и Республикой Алтай», подписанного 28 июня 2023 года.

Статья 2

Настоящий Закон вступает в силу со дня его официального опубликования.

Губернатор
Кемеровской области – Кузбасса



С.Е. Цивилев

г. Кемерово
5 сентября 2023 года
№ 76-03

СОГЛАШЕНИЕ
от «23» июня 2023 года

ОБ УСТАНОВЛЕНИИ ГРАНИЦЫ МЕЖДУ КЕМЕРОВСКОЙ ОБЛАСТЬЮ – КУЗБАССОМ И РЕСПУБЛИКОЙ АЛТАЙ

Кемеровская область – Кузбасс в лице Губернатора Кемеровской области – Кузбасса Цивилева Сергея Евгеньевича, действующего на основании Устава Кемеровской области – Кузбасса, принятого Законодательным Собранием Кемеровской области, с одной стороны и Республика Алтай в лице Главы Республики Алтай, Председателя Правительства Республики Алтай Хорохордина Олега Леонидовича, действующего на основании статей 108, 113 Конституции Республики Алтай, с другой стороны, именуемые в дальнейшем «Стороны», руководствуясь положениями части 3 статьи 67 Конституции Российской Федерации, Федеральным законом от 21.12.2021 № 414-ФЗ «Об общих принципах организации публичной власти в субъектах Российской Федерации», в целях установления прохождения границы между указанными субъектами Российской Федерации заключили настоящее Соглашение о нижеследующем:

1. Установить границу между Кемеровской областью – Кузбассом и Республикой Алтай в соответствии с прилагаемыми к настоящему Соглашению графическим описанием местоположения границы (приложение № 1) и текстовым описанием местоположения границы (приложение № 2).

2. Графическое и текстовое описания местоположения границы между Сторонами (приложения № 1, 2) являются неотъемлемыми частями настоящего Соглашения.

3. Граница между Кемеровской областью – Кузбассом и Республикой Алтай в результате заключения настоящего Соглашения не изменяется, разногласия по прохождению указанной границы отсутствуют.

4. В настоящее Соглашение могут быть внесены дополнения и изменения, которые оформляются соответствующими документами и подписываются уполномоченными представителями Сторон.

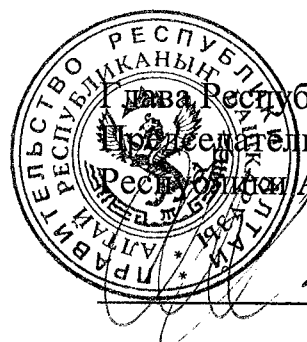
5. Настоящее соглашение вступает в силу со дня его подписания. При этом для Кемеровской области – Кузбасса заключение настоящего Соглашения подлежит утверждению Законодательным Собранием Кемеровской области – Кузбасса.

6. Настоящее соглашение подписано в четырех экземплярах, имеющих равную силу, по два для каждой из Сторон.



Губернатор Кемеровской области –
Кузбасса

/С.Е. Цивилев/



Глава Республики Алтай,
Председатель Правительства
Республики Алтай

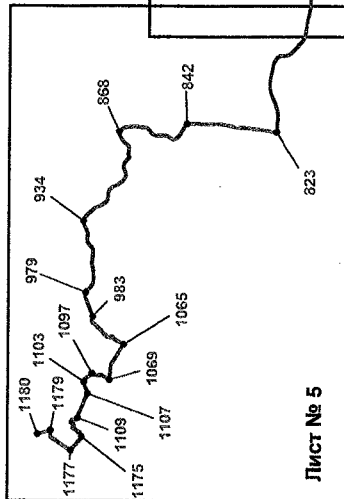
/О.Л. Хорохордин/

Иск. 23/2023 от 29.06.2023.

ОБЗОРНАЯ СХЕМА

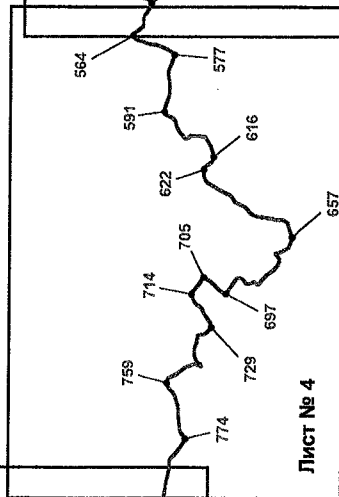
Графическое описание местоположения границы между субъектами Российской Федерации Кемеровской областью - Кузбассом и Республикой Алтай
 Масштаб 1: 400 000
 Приложение № 1

Алтайский край (22)



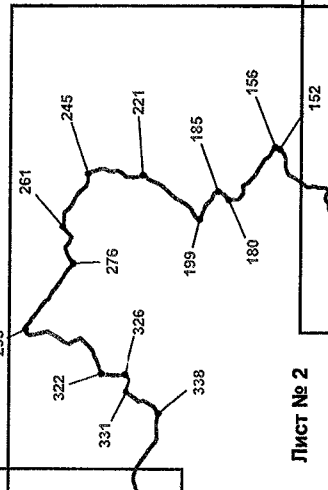
Лист № 5

Кемеровская область - Кузбасс (42)

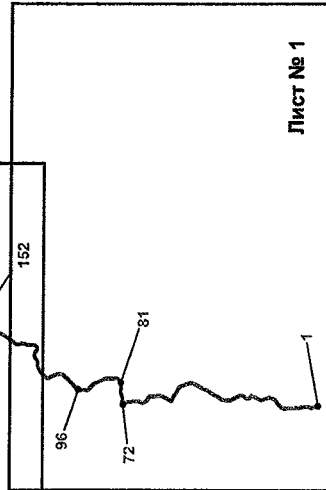


Лист № 4

Республика Алтай (04)



Лист № 2



Лист № 1

Республика Хакасия (19)

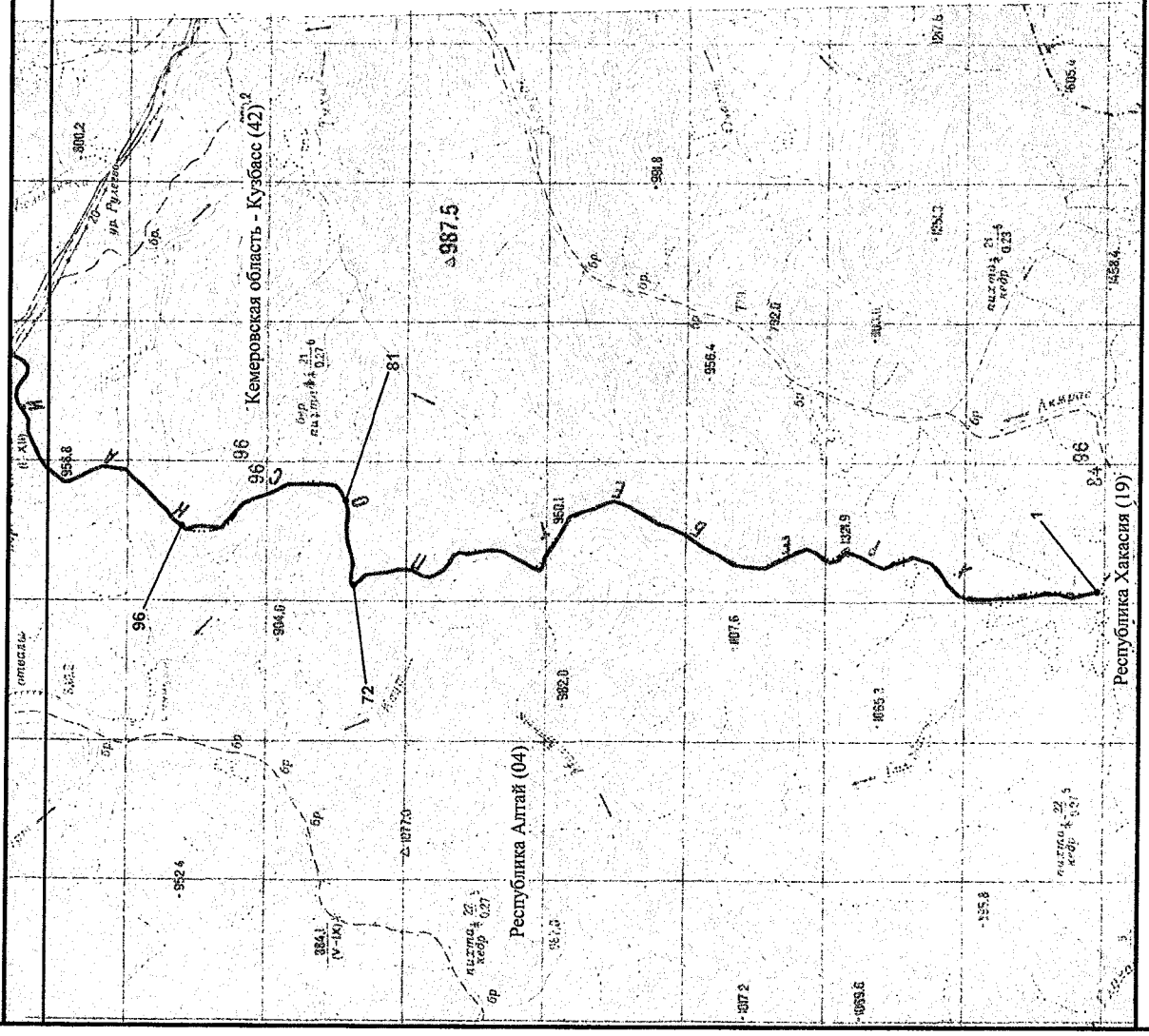
Используемые условные знаки и обозначения:

- граница между субъектами Российской Федерации Кемеровской областью - Кузбассом и Республикой Алтай;
- обозначение характерной точки;
- рамка и обозначение выносного листа.

Лист № 1

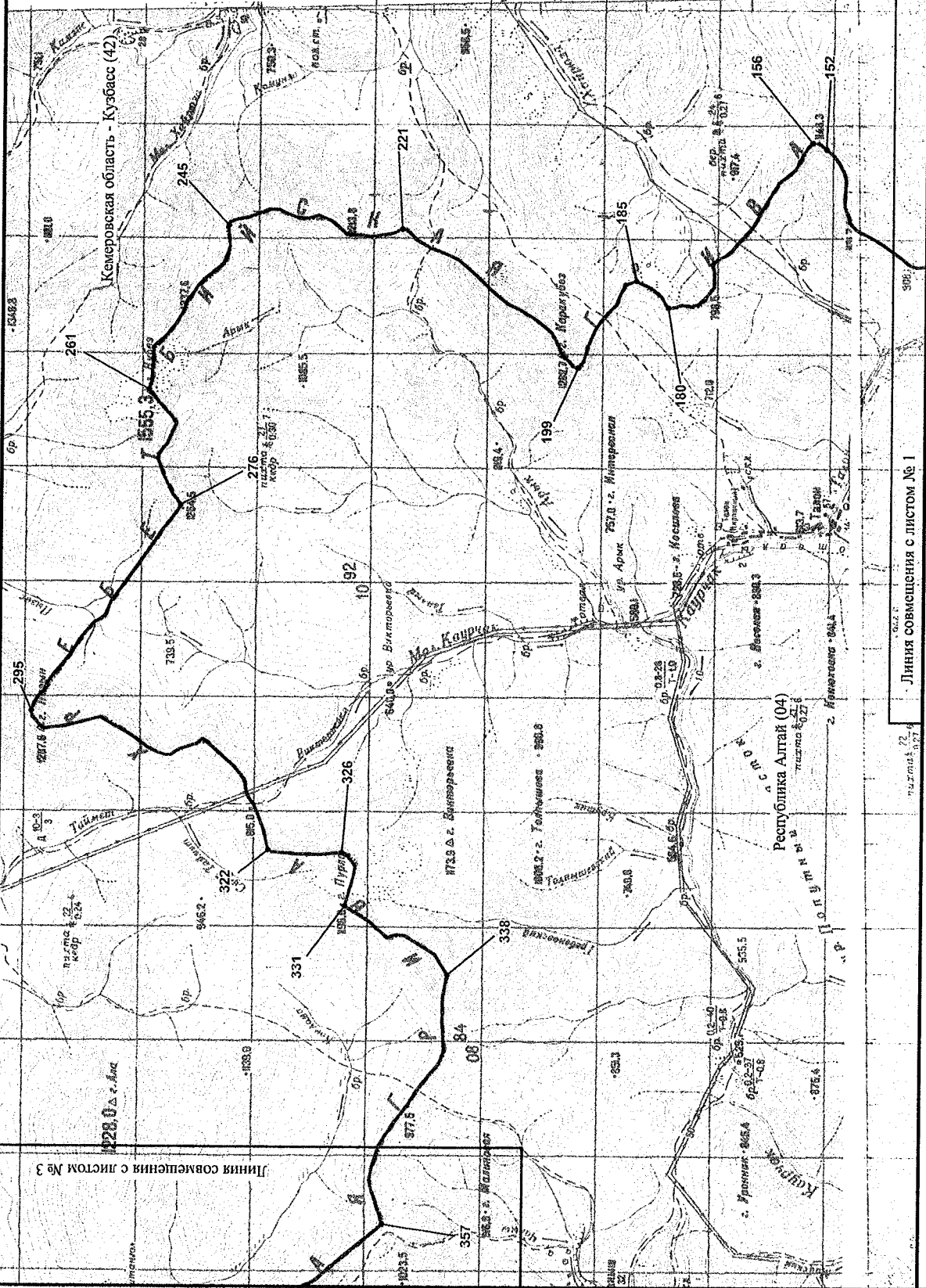
Графическое описание местоположения границы между субъектами Российской Федерации Кемеровской областью - Кузбассом и Республикой Алтай
Приложение № 1 Лист № 1
Масштаб 1: 100 000

Линия совмещения с листом № 2



Используемые условные знаки и обозначения указаны на обзорной схеме масштаба 1:400 000

Графическое описание местоположения границы между субъектами Российской Федерации Кемеровской областью - Кузбассом и Республикой Алтай
 Масштаб 1:100 000
 Приложение № 1 Лист № 2



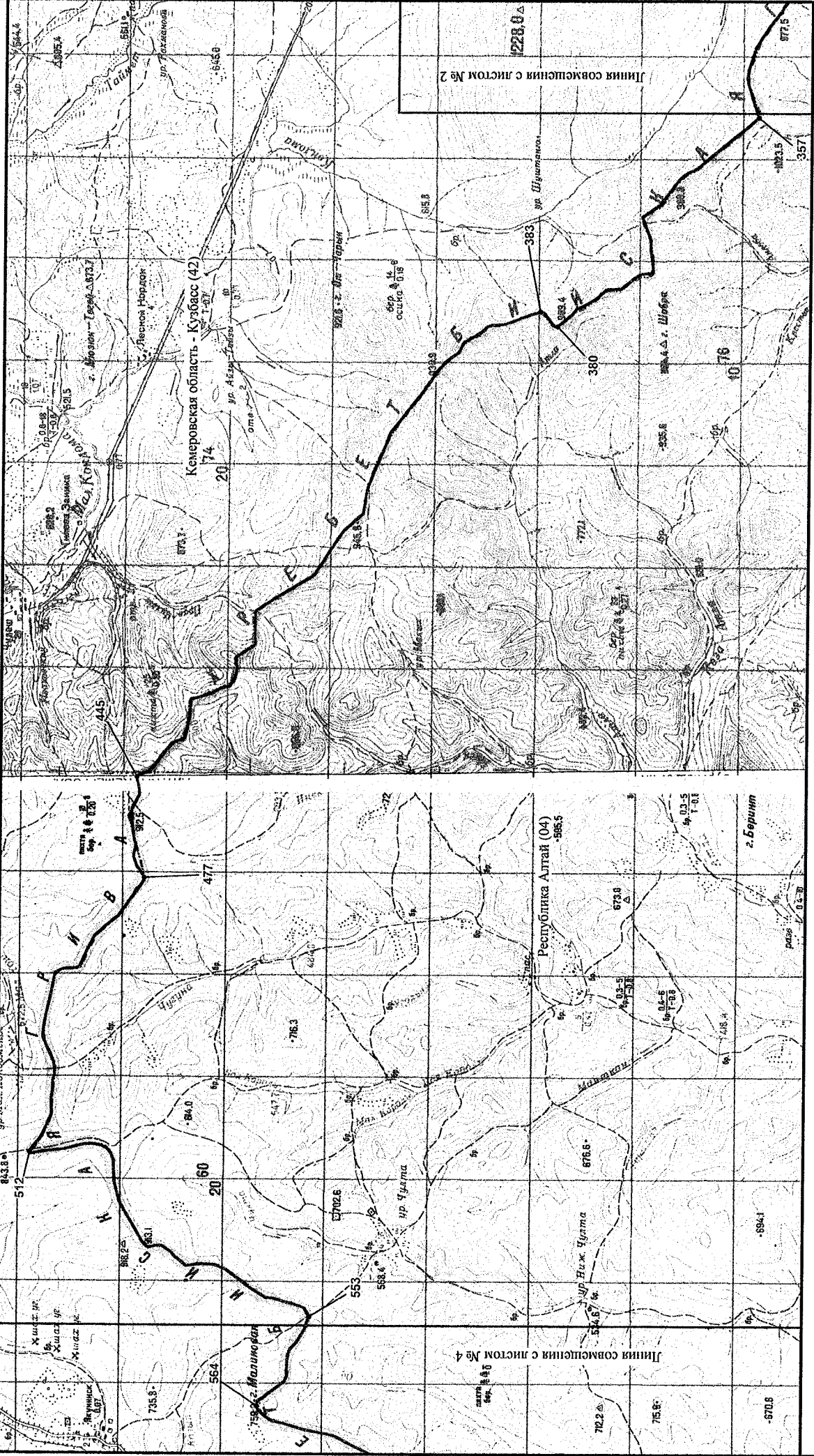
Линия совмещения с листом № 1

Используемые условные знаки и обозначения указаны на оборотной схеме масштаба 1:400 000

Графическое описание местоположения границы между субъектами Российской Федерации Кемеровской областью - Кузбассом и Республикой Алтай

Масштаб 1: 100 000

Приложение № 1 Лист № 3



Используемые условные знаки и обозначения указаны на обзорной схеме масштаба 1:400 000

ПРИЛОЖЕНИЕ № 2
к Соглашению
об установлении границы между
субъектами Российской Федерации
Кемеровской областью – Кузбассом
и Республикой Алтай
от « 28 » июня 2023 года

ТЕКСТОВОЕ ОПИСАНИЕ
МЕСТОПОЛОЖЕНИЯ ГРАНИЦЫ
МЕЖДУ СУБЪЕКТАМИ РОССИЙСКОЙ ФЕДЕРАЦИИ
КЕМЕРОВСКОЙ ОБЛАСТЬЮ – КУЗБАССОМ И
РЕСПУБЛИКОЙ АЛТАЙ

**Текстовое описание
местоположения границы между субъектами Российской Федерации
Кемеровской областью – Кузбассом и Республикой Алтай**

от точки 1 до точки 72 – граница проходит в северном направлении ломаной линией от точки с координатами $X = 270\ 300.30$, $Y = 2\ 293\ 834.43$ в МСК-42, зона 2 (Кемеровская область – Кузбасс) и $X = 670\ 300.30$, $Y = 2\ 293\ 834.43$ в МСК-04, зона 2 (Республика Алтай), являющейся узловой (общей) характерной точкой между Кемеровской областью – Кузбассом, Республикой Алтай и Республикой Хакасия по границе Шорского национального парка, по хребту Поскай через высоты с отметками 1321.9 и 960.1;

от точки 72 до точки 81 – граница проходит в восточном направлении ломаной линией по границе Шорского национального парка, по хребту Поскай;

от точки 81 до точки 96 – граница проходит в северо-западном направлении ломаной линией по границе Шорского национального парка, по хребту Поскай;

от точки 96 до точки 152 – граница проходит в северо-восточном направлении ломаной линией по хребту Поскай через высоту с отметкой 958.8, пересекая на перевале Талонский Разлом линию электропередачи высокого напряжения, лесную дорогу, линию связи, далее через высоту с отметкой 848.3, далее через грунтовую проселочную дорогу и высоты с отметками 908.1 и 1131.7;

от точки 152 до точки 156 – граница проходит в северо-восточном направлении ломаной линией по границе Шорского национального парка, по хребту Бийская грива через высоту с отметкой 1148.3;

от точки 156 до точки 180 – граница проходит в северо-западном направлении ломаной линией по границе Шорского национального парка, по хребту Бийская грива, пересекая лесную дорогу и линию связи, далее через высоту с отметкой 798.5;

от точки 180 до точки 185 – граница проходит в северо-восточном направлении ломаной линией по границе Шорского национального парка, по хребту Бийская грива;

от точки 185 до точки 199 – граница проходит в северо-западном направлении ломаной линией по границе Шорского национального парка, по хребту Бийская грива, пересекая грунтовую дорогу;

от точки 199 до точки 221 – граница проходит в северо-восточном направлении ломаной линией по границе Шорского национального парка, по хребту Бийская грива через высоту с отметкой 1282.7 на горе Каракубез, пересекая горную тропу;

от точки 221 до точки 245 – граница проходит в северном направлении ломаной линией по границе Шорского национального парка, по хребту Бийская грива через высоту с отметкой 1213.8;

от точки 245 до точки 261 – граница проходит в северо-западном направлении ломаной линией по границе Шорского национального парка, по хребту Бийская грива через высоту с отметкой 1337.6 до высоты с отметкой 1555.3, расположенной на горе Кубез;

от точки 261 до точки 276 – граница проходит в юго-западном направлении ломаной линией по границе Шорского национального парка, по хребту Бийская грива до точки, расположенной на высоте с отметкой 1254.5;

от точки 276 до точки 295 – граница проходит в северо-западном направлении ломаной линией по границе Шорского национального парка, по хребту Бийская грива, пересекая приток реки Пызас;

от точки 295 до точки 322 – граница проходит в юго-западном направлении ломаной линией по границе Шорского национального парка, по хребту Бийская грива через высоту с отметкой 1287.6 на горе Пазын, пересекая линию электропередачи высокого напряжения, линию связи и лесную дорогу;

от точки 322 до точки 326 – граница проходит в южном направлении ломаной линией по границе Шорского национального парка, по хребту Бийская грива;

от точки 326 до точки 331 – граница проходит в западном направлении ломаной линией по границе Шорского национального парка, по хребту Бийская грива до точки, расположенной на высоте с отметкой 1196.0 горы Пурла;

от точки 331 до точки 338 – граница проходит в юго-западном направлении ломаной линией по границе Шорского национального парка, по хребту Бийская грива;

от точки 338 до точки 357 – граница проходит в северо-западном направлении ломаной линией по границе Шорского национального парка, по хребту Бийская грива, пересекая горную тропу;

от точки 357 до точки 380 – граница проходит в северо-западном направлении ломаной линией по границе Шорского национального парка, по хребту Бийская грива через высоту с отметкой 986.8, пересекая лесную дорогу и далее через высоту с отметкой 969.4;

от точки 380 до точки 383 – граница проходит в северо-восточном направлении ломаной линией по границе Шорского национального парка, по хребту Бийская грива;

от точки 383 до точки 445 – граница проходит в северо-западном направлении ломаной линией по границе Шорского национального парка, по хребту Бийская грива через высоту с отметкой 939.9 и лесную дорогу, далее через высоту с отметкой 945.6 и две лесные дороги;

от точки 445 до точки 477 – граница проходит в западном направлении ломаной линией по границе Шорского национального парка, по хребту Бийская грива, пересекая горную тропу и далее через высоту с отметкой 912.5;

от точки 477 до точки 512 – граница проходит в северо-западном направлении ломаной линией по границе Шорского национального парка, по хребту Бийская грива, пересекая две горные тропы;

от точки 512 до точки 553 – граница проходит в юго-западном направлении ломаной линией по хребту Бийская грива через высоту с отметкой 913.1 до пересечения с горной тропой;

от точки 553 до точки 564 – граница проходит в северо-западном направлении ломаной линией по хребту Бийская грива до точки, расположенной на высоте с отметкой 759.3 горы Малиновая;

от точки 564 до точки 577 – граница проходит в юго-западном направлении ломаной линией по хребту Бийская грива;

от точки 577 до точки 591 – граница проходит в северо-западном направлении ломаной линией по хребту Бийская грива;

от точки 591 до точки 616 – граница проходит в юго-западном направлении ломаной линией по хребту Бийская грива через высоты с отметками 1012.0 и 973.4;

от точки 616 до точки 622 – граница проходит в северо-западном направлении ломаной линией по хребту Бийская грива;

от точки 622 до точки 657 – граница проходит в юго-западном направлении ломаной линией по хребту Бийская грива, пересекая грунтовую и тракторную дороги;

от точки 657 до точки 697 – граница проходит в северо-западном направлении ломаной линией по хребту Бийская грива через высоту с отметкой 786.4, пересекая две лесные дороги и далее до точки, расположенной на безымянной вершине в 0.6 км юго-восточнее верховья реки Сия Кривая;

от точки 697 до точки 705 – граница проходит в северо-восточном направлении ломаной линией по хребту Бийская грива до точки, расположенной на безымянной вершине в 1.3 км северо-восточнее верховья реки Сия Кривая;

от точки 705 до точки 714 – граница проходит в северо-западном направлении ломаной линией по хребту Бийская грива до точки, расположенной на безымянной вершине в 0.4 км северо-восточнее высоты с отметкой 920.5;

от точки 714 до точки 729 – граница проходит в юго-западном направлении ломаной линией по хребту Бийская грива через высоту с отметкой 920.5 по водоразделу;

от точки 729 до точки 759 – граница проходит в северо-западном направлении ломаной линией по хребту Бийская грива через высоту с отметкой 845.5 и грунтовую дорогу;

от точки 759 до точки 774 – граница проходит в юго-западном направлении ломаной линией по хребту Бийская грива через грунтовую дорогу до точки, расположенной в 0.2 км северо-восточнее высоты с отметкой 1106.2 на горе Асалык;

от точки 774 до точки 823 – граница проходит в северо-западном направлении ломаной линией по хребту Бийская грива через грунтовую дорогу, по водоразделу ручья Правый Каяшкан и реки Большой Калтарак;

от точки 823 до точки 842 – граница проходит в северном направлении ломаной линией по водоразделу бассейнов рек Антроп и Кондома через высоту с отметкой 667.5, пересекая горную тропу;

от точки 842 до точки 868 – граница проходит в северном направлении ломаной линией по водоразделу бассейнов рек Антроп и Кондома;

от точки 868 до точки 934 – граница проходит в северо-западном направлении ломаной линией по водоразделу бассейнов рек Антроп и Кондома через высоту с отметкой 783.6, пересекая горную тропу;

от точки 934 до точки 979 – граница проходит в западном направлении ломаной линией по водоразделу бассейнов рек Антроп и Кондома через высоту с отметкой 795.9, далее через грунтовую дорогу до высоты с отметкой 791.3;

от точки 979 до точки 983 – граница проходит в юго-западном направлении по прямой до безымянного притока реки Тук-Тук (до ручья);

от точки 983 до точки 1065 – граница проходит в юго-западном направлении по безымянному притоку реки Тук-Тук (по ручью);

от точки 1065 до точки 1069 – граница проходит в северо-западном направлении ломаной линией от безымянного притока реки Тук-Тук (от ручья) до реки Тук-Тук;

от точки 1069 до точки 1097 – граница проходит в северо-восточном направлении по руслу реки Тук-Тук до брода;

от точки 1097 до точки 1103 – граница проходит в северо-западном направлении ломаной линией, пересекая грунтовую дорогу;

от точки 1103 до точки 1107 – граница проходит в юго-западном направлении ломаной линией, пересекая безымянный правобережный приток реки Антроп;

от точки 1107 до точки 1109 – граница проходит в северо-западном направлении ломаной линией до середины русла реки Антроп;

от точки 1109 до точки 1175 – граница проходит в западном направлении по середине русла реки Антроп;

от точки 1175 до точки 1177 – граница проходит в северо-западном направлении ломаной линией;

от точки 1177 до точки 1179 – граница проходит в северо-восточном направлении ломаной линией, пересекая грунтовую дорогу;

от точки 1179 до точки 1180 – граница проходит в северо-западном направлении по прямой, пересекая безымянный левобережный приток реки Тук-Тучка до точки с координатами $X = 319\ 793.18$, $Y = 2\ 209\ 277.56$ в МСК-42, зона 2 (Кемеровская область – Кузбасс) и $X = 719\ 793.18$, $Y = 2\ 209\ 277.56$ в МСК-04, зона 2 (Республика Алтай), являющейся узловой (общей) характерной точкой между Кемеровской областью – Кузбассом, Республикой Алтай и Алтайским краем.

Примечание:

Граница между субъектами Российской Федерации Кемеровской областью – Кузбассом и Республикой Алтай установлена по картографическому материалу:

- масштаба 1:25 000, изготовитель – ВИСХАГИ Сибирский филиал, год издания – 1989, находящегося на учете в государственном фонде данных, полученных в результате проведения землеустройства Управления Росреестра по Кемеровской области – Кузбассу;

- масштаба 1:25 000, изготовитель – ООО фирма «Полюс», год издания – 2009, находящегося на учете в государственном фонде данных, полученных в результате проведения землеустройства Управления Росреестра по Республике Алтай;

- масштаба 1:100 000, изготовитель – ГЛАВНОЕ УПРАВЛЕНИЕ ГЕОДЕЗИИ и КАРТОГРАФИИ ПРИ СОВЕТЕ МИНИСТРОВ СССР, год издания – 1979, 1985, 1989, 1994, находящегося на учете в государственном фонде данных, полученных в результате проведения землеустройства Управления Росреестра по Кемеровской области – Кузбасс.