



ПРАВИТЕЛЬСТВО
КЕМЕРОВСКОЙ ОБЛАСТИ – КУЗБАССА

ПОСТАНОВЛЕНИЕ

от 24 августа 2023 г. № 545
г. Кемерово

**Об изменении площадей и границ земель,
на которых расположены леса,
указанные в пункте 3 части 1 статьи 114
Лесного кодекса Российской Федерации,
Кузедеевского лесничества
Кемеровской области - Кузбасса**

В соответствии со статьей 82 Лесного кодекса Российской Федерации, постановлением Правительства Российской Федерации от 21.12.2019 № 1755 «Об утверждении Правил изменения границ земель, на которых располагаются леса, указанные в пунктах 3 и 4 части 1 статьи 114 Лесного кодекса Российской Федерации, и определения функциональных зон в лесах, расположенных в лесопарковых зонах», подпунктом 5-4 статьи 3 Закона Кемеровской области от 13.06.2007 № 75-ОЗ «О разграничении полномочий между органами государственной власти Кемеровской области - Кузбасса в сфере лесных отношений», на основании согласования проектной документации Федеральным агентством лесного хозяйства от 13.06.2023 № АВ-03-27/13712 и приказа Департамента лесного комплекса Кузбасса от 15.06.2023 № 01-06/1133 «Об утверждении проектной документации по изменению границ лесов, расположенных в зеленых зонах Кузедеевского лесничества Кемеровской области - Кузбасса» Правительство Кемеровской области - Кузбасса постановляет:

1. Исключить из границ земель, на которых расположены леса, указанные в пункте 3 части 1 статьи 114 Лесного кодекса Российской Федерации (далее - леса в зеленых зонах), Кузедеевского лесничества Кемеровской области - Кузбасса лесной участок площадью 3,9835 га, расположенный в кварталах 29 (части выделов 12, 13, 16), 34 (части выделов 3, 4) Калтанского участкового лесничества, урочище Малиновское, в соответствии с приложением № 1 к настоящему постановлению.

2. Включить в границы земель, на которых расположены леса в зеленых зонах, Кузедеевского лесничества Кемеровской области - Кузбасса лесной участок площадью 3,9835 га, расположенный в квартале 10 (часть выдела 1) Кузедеевского участкового лесничества, урочище совхоз «Кузедеевский», в соответствии с приложением № 2 к настоящему постановлению.

3. Департаменту лесного комплекса Кузбасса обеспечить в установленном порядке внесение сведений об изменении границ земель, на которых расположены леса в зеленых зонах, Кузедеевского лесничества Кемеровской области – Кузбасса в государственный лесной реестр.

4. Настоящее постановление подлежит опубликованию на сайте «Электронный бюллетень Правительства Кемеровской области – Кузбасса».

5. Контроль за исполнением настоящего постановления возложить на заместителя Губернатора Кемеровской области - Кузбасса (по топливно-энергетическому комплексу, транспорту и экологии) Панова А.А.

Первый заместитель Губернатора
Кемеровской области – Кузбасса –
председатель Правительства
Кемеровской области – Кузбасса



И.В. Середюк

Приложение № 1
к постановлению Правительства
Кемеровской области – Кузбасса
от 24 августа 2023 г. № 545

Текстовое и графическое описание местоположения
границ лесного участка, исключаемого из границ земель,
на которых расположены леса, указанные в пункте 3
части 1 статьи 114 Лесного кодекса
Российской Федерации

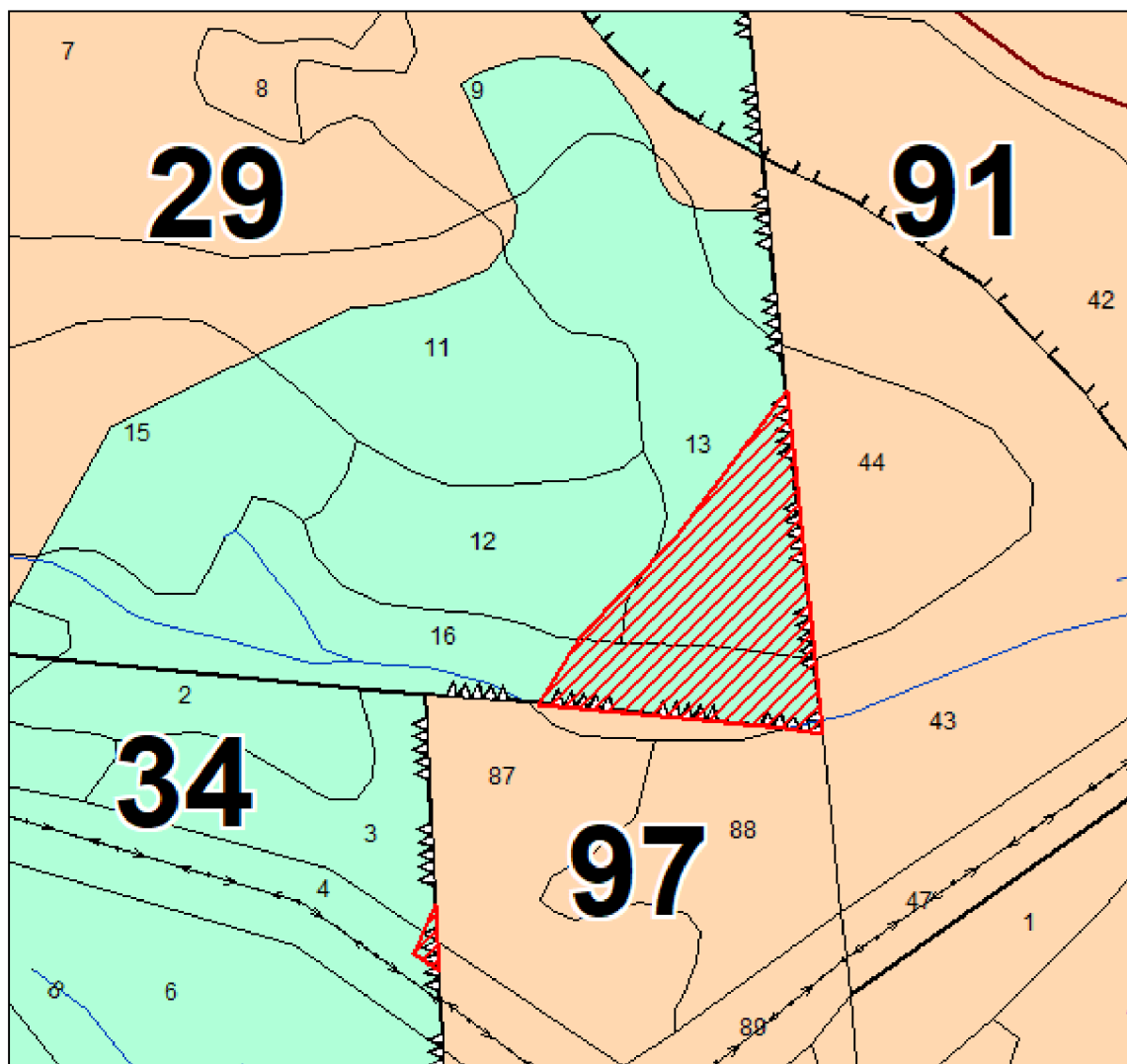
За начало границы лесного участка площадью 3,9179 га взята точка 1, от точки 1 до точки 1 в границы участка входят части выделов 12, 13, 16 квартала 29 Малиновского урочища Калтанского участкового лесничества Кузедеевского лесничества Кемеровской области - Кузбасса;

за начало границы лесного участка площадью 0,0656 га взята точка 1, от точки 1 до точки 1 в границы участка входят части выделов 3, 4 квартала 34 Малиновского урочища Калтанского участкового лесничества Кузедеевского лесничества Кемеровской области - Кузбасса.

КАРТА-СХЕМА
(фрагмент)

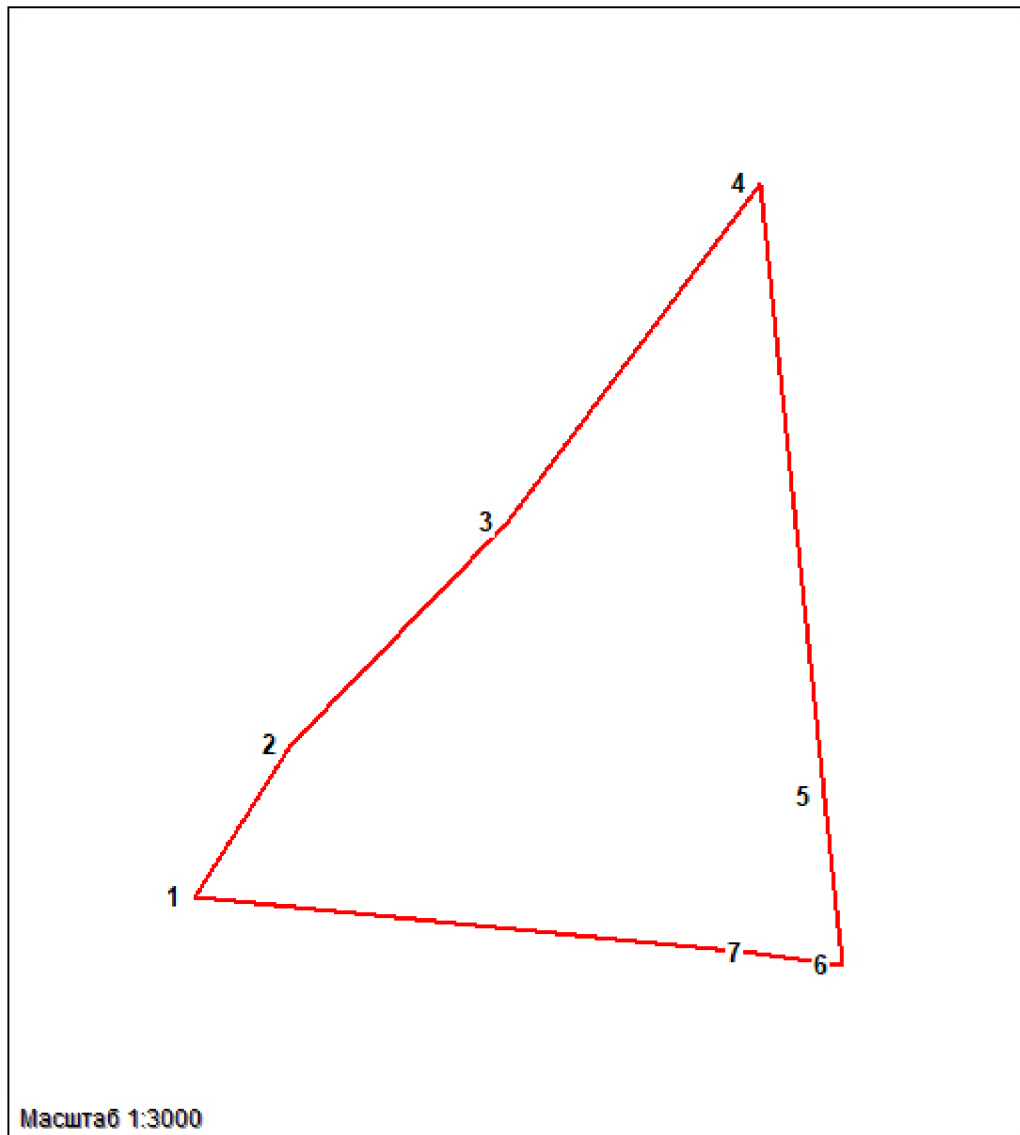
расположения существующих лесов, расположенных в зеленых зонах
Малиновского урочища Калтанского участкового лесничества
Кузедеевского лесничества Кемеровской области - Кузбасса

Масштаб 1 : 5000



Условные обозначения	Наименование условных обозначений	Целевое назначение и категории защитных лесов
	Лесной участок площадью 3,9835 га, проектируемый с целью исключения из границ земель, на которых расположены леса в зеленых зонах	 Леса, расположенные в зеленых зонах
	Границы земель, на которых расположены леса в зеленых зонах	 Эксплуатационные леса

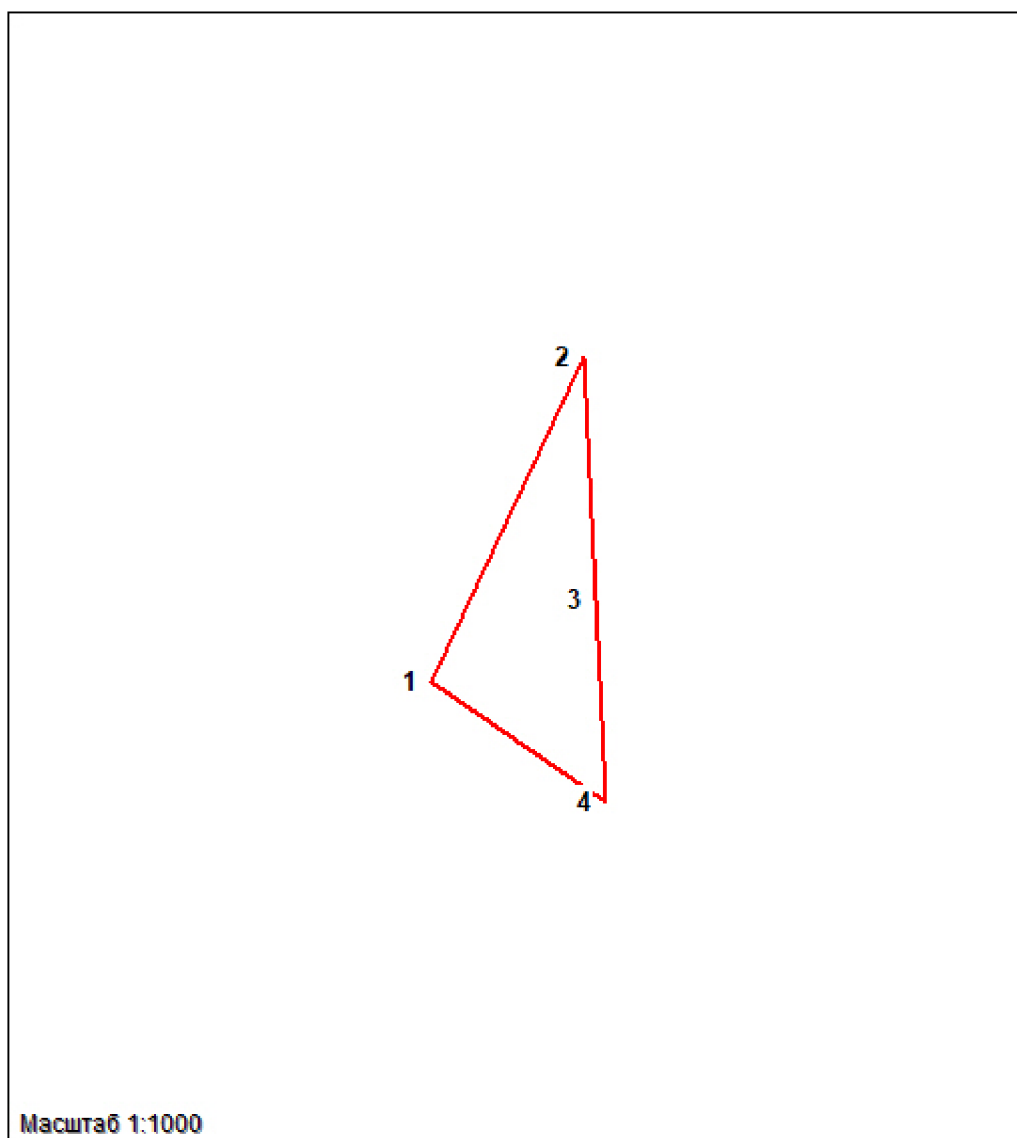
План инструментальной съемки лесного участка площадью 3,9179 га,
проектируемого к исключению из границ земель,
на которых располагаются леса в зеленых зонах



Условные обозначения

1 - 7	№ поворотных точек
-------	--------------------

План инструментальной съемки лесного участка площадью 0,0656 га,
проектируемого к исключению из границ земель,
на которых располагаются леса в зеленых зонах



Условные обозначения

1 - 4	№ поворотных точек
-------	--------------------

Обозначение характерных точек границ	Координаты, применяемые для ведения ЕГРН в Кемеровской области – Кузбассе (X,Y) - МСК-42, зона 2	
Лесной участок площадью 3,9179 га		
1	410234,002	2229303,261
2	410295,025	2229341,290
3	410382,684	2229427,330
4	410517,053	2229527,444
5	410274,161	2229552,703
6	410207,556	2229559,632
7	410212,097	2229525,736
1	410234,002	2229303,261
Лесной участок площадью 0,0656 га		
1	410010,594	2229191,780
2	410053,434	2229211,884
3	410021,317	2229213,526
4	409994,541	2229214,895
1	410010,594	2229191,780

Приложение № 2
к постановлению Правительства
Кемеровской области – Кузбасса
от 24 августа 2023 г. № 545

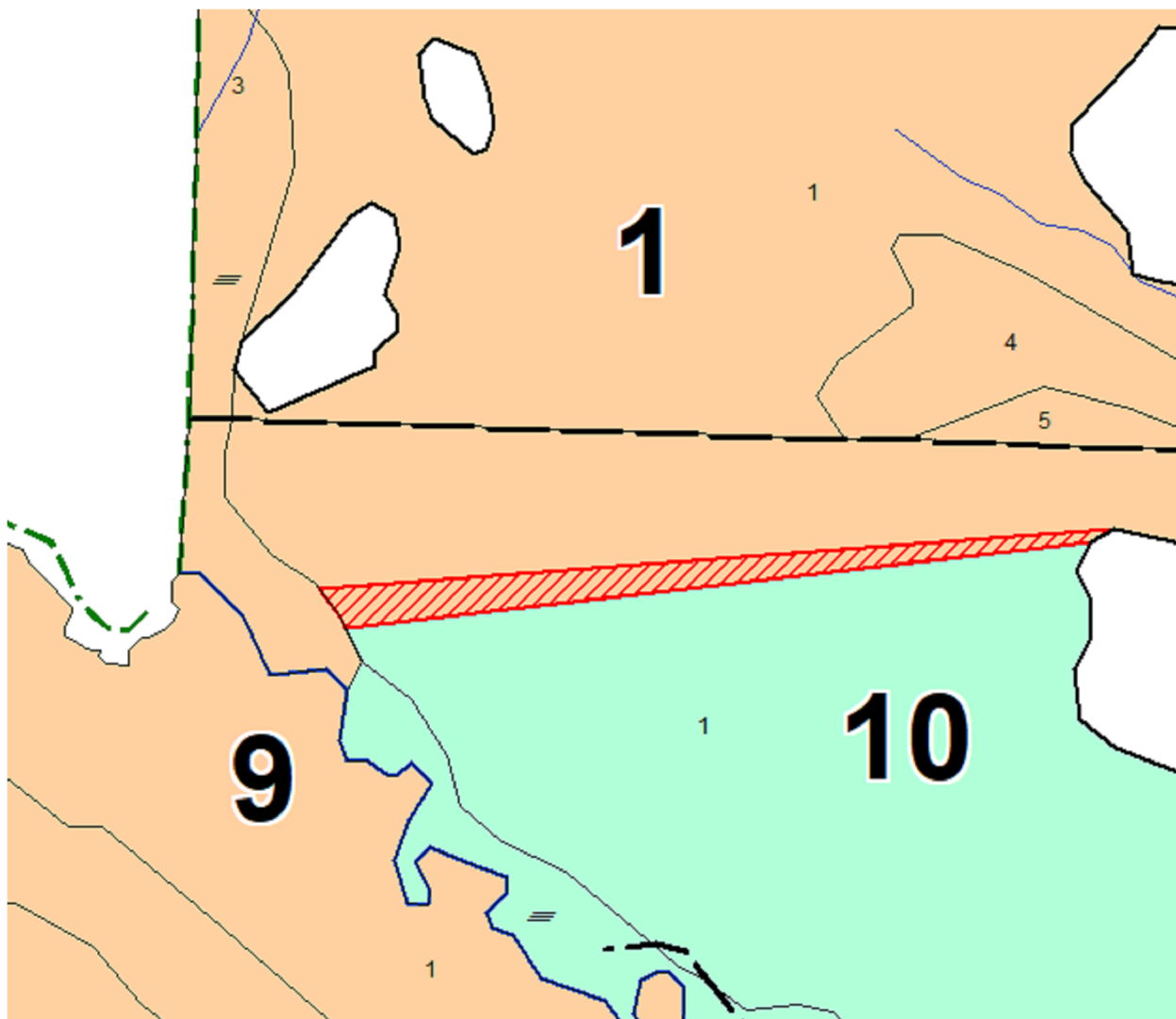
Текстовое и графическое описание местоположения
границ лесного участка, включаемого в границы земель,
на которых расположены леса, указанные в пункте 3
части 1 статьи 114 Лесного кодекса
Российской Федерации


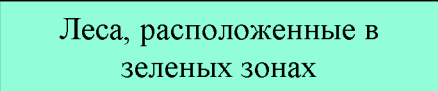
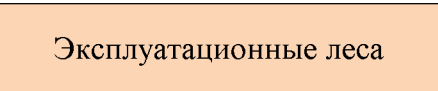
За начало границы лесного участка площадью 3,9835 га взята точка 1,
от точки 1 до точки 1 в границы участка входит часть выдела 1 квартала 10
урочища совхоз «Кузедеевский» Кузедеевского участкового лесничества
Кузедеевского лесничества Кемеровской области - Кузбасса.

КАРТА-СХЕМА
(фрагмент)

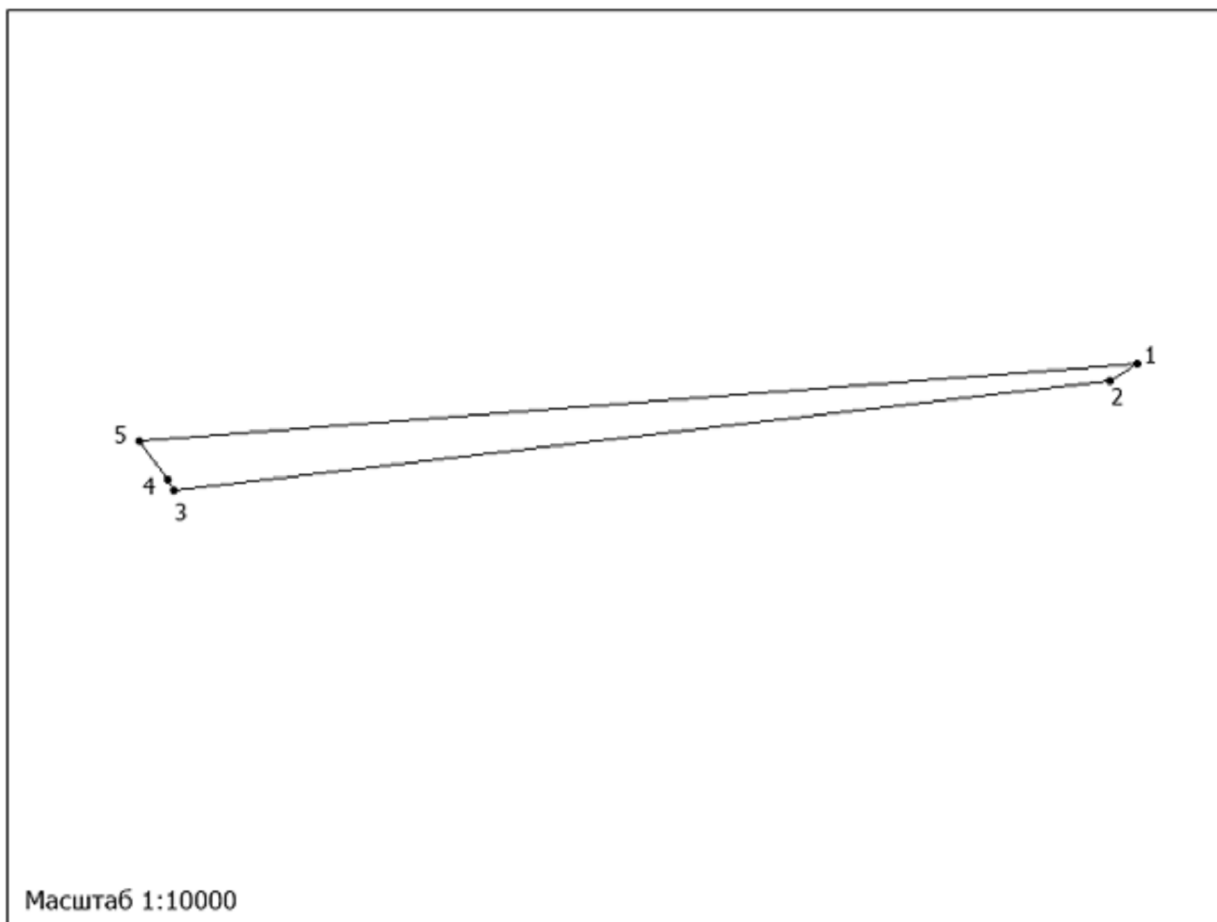
расположения существующих лесов, расположенных в зеленых зонах
урочища совхоз «Кузедеевский» Кузедеевского участкового лесничества
Кузедеевского лесничества Кемеровской области - Кузбасса

Масштаб 1 : 10 000



Условные обозначения	Наименование условных обозначений	Целевое назначение и категории защитных лесов
	Лесной участок площадью 3,9835 га, проектируемый с целью включения в границы земель, на которых расположены леса в зеленых зонах	 Леса, расположенные в зеленых зонах
		 Эксплуатационные леса

План инструментальной съемки лесного участка, площадью 3,9835 га, проектируемого для включения в границы земель, на которых располагаются леса в зеленых зонах



Условные обозначения

1 - 5	№ поворотных точек
-------	--------------------

Обозначение характерных точек границ	Координаты, применяемые для ведения ЕГРН в Кемеровской области – Кузбассе (X,Y) - МСК-42, зона 2	
Лесной участок площадью 3,9835 га		
1	407968,628	2205049,689
2	407949,244	2205019,282
3	407829,538	2203972,077
4	407840,841	2203966,715
5	407883,250	2203934,196
1	407968,628	2205049,689