



ПОСТАНОВЛЕНИЕ

ГУБЕРНАТОРА КЕМЕРОВСКОЙ ОБЛАСТИ – КУЗБАССА

Об охранной зоне памятника природы регионального значения «Артышта»

В соответствии с подпунктом «б» пункта 11 статьи 2 Федерального закона от 14.03.95 № 33-ФЗ «Об особо охраняемых природных территориях», постановлением Правительства Российской Федерации от 19.02.2015 № 138 «Об утверждении Правил создания охранных зон отдельных категорий особо охраняемых природных территорий, установления их границ, определения режима охраны и использования земельных участков и водных объектов в границах таких зон», пунктом 2 статьи 4 Закона Кемеровской области от 04.01.2001 № 1-ОЗ «Об особо охраняемых природных территориях в Кемеровской области – Кузбассе» постановляю:

1. Установить охранную зону памятника природы регионального значения «Артышта», объявленного памятником природы регионального значения постановлением Правительства Кемеровской области – Кузбасса от 21.05.2021 № 255 «О памятнике природы регионального значения «Артышта».

2. Утвердить прилагаемые:

2.1. Границы охранной зоны памятника природы регионального значения «Артышта».

2.2. Положение об охранной зоне памятника природы регионального значения «Артышта».

3. Настоящее постановление подлежит опубликованию на сайте «Электронный бюллетень Правительства Кемеровской области – Кузбасса».

4. Контроль за исполнением настоящего постановления возложить на заместителя председателя Правительства Кемеровской области – Кузбасса (по агропромышленному комплексу и развитию сельских территорий) Ильина Д.П.

И.о. Губернатора
Кемеровской области – Кузбасса



И.В. Середюк

г. Кемерово
29 июня 2023 г.
№ 79-пг

УТВЕРЖДЕНЫ
 постановлением Губернатора
 Кемеровской области – Кузбасса
 от 29 июня 2023 г. № 79-пг

Границы охранной зоны
 памятника природы регионального значения «Артышта»

Раздел 1

Сведения об объекте					
№ п/п	Характеристики объекта			Описание характеристик	
1	2			3	
1	Местоположение объекта			Кемеровская область – Кузбасс, Беловский муниципальный округ	
2	Площадь объекта ± величина погрешности определения площади ($P \pm \Delta P$), кв. м			4598600 ± 90100 кв. м	
3	Иные характеристики объекта			Режим особой охраны охранной зоны памятника природы регионального значения «Артышта» установлен Положением об охранной зоне памятника природы регионального значения «Артышта»	
1. Система координат МСК-42, зона 1					
2. Сведения о характерных точках границ объекта					
Обозначение характерных точек границ	Координаты, м		Метод определения координат характерной точки	Средняя квадратическая погрешность положения характерной точки (Mt), м	Описание обозначения точки на местности (при наличии)
	X	Y			
1	2	3	4	5	6
1	492877,16	1353288,98	Картометрический метод	2,5	Закрепление отсутствует
2	492966,54	1353388,57	Картометрический метод	12	Закрепление отсутствует
3	493034,98	1353539,59	Картометрический метод	12	Закрепление отсутствует
4	493049,15	1353570,85	Картометрический метод	12	Закрепление отсутствует
5	493054,50	1353604,68	Картометрический метод	12	Закрепление отсутствует
6	493069,26	1353705,58	Картометрический метод	12	Закрепление отсутствует
7	493083,46	1353750,95	Картометрический метод	12	Закрепление отсутствует
8	493048,54	1353809,82	Картометрический метод	12	Закрепление отсутствует
9	493038,35	1353833,23	Картометрический метод	12	Закрепление отсутствует

1	2	3	4	5	6
10	493042,12	1353905,03	Картометрический метод	12	Закрепление отсутствует
11	493086,95	1353931,31	Картометрический метод	12	Закрепление отсутствует
12	493023,46	1354046,69	Картометрический метод	12	Закрепление отсутствует
13	492992,72	1354177,30	Картометрический метод	12	Закрепление отсутствует
14	492980,82	1354207,54	Картометрический метод	12	Закрепление отсутствует
15	492980,37	1354239,12	Картометрический метод	12	Закрепление отсутствует
16	492968,26	1354317,57	Картометрический метод	12	Закрепление отсутствует
17	492926,38	1354387,43	Картометрический метод	12	Закрепление отсутствует
18	492847,07	1354452,20	Картометрический метод	12	Закрепление отсутствует
19	492785,96	1354489,58	Картометрический метод	2,5	Закрепление отсутствует
20	492631,73	1354614,45	Картометрический метод	12	Закрепление отсутствует
21	492620,49	1354619,29	Картометрический метод	12	Закрепление отсутствует
22	492544,84	1354699,89	Картометрический метод	12	Закрепление отсутствует
23	492543,30	1354701,20	Картометрический метод	12	Закрепление отсутствует
24	492517,72	1354732,51	Картометрический метод	12	Закрепление отсутствует
25	492498,59	1354767,34	Картометрический метод	12	Закрепление отсутствует
26	492437,90	1354844,32	Картометрический метод	12	Закрепление отсутствует
27	492345,22	1354976,44	Картометрический метод	12	Закрепление отсутствует
28	492224,17	1354942,63	Картометрический метод	12	Закрепление отсутствует
29	492154,70	1354913,72	Картометрический метод	12	Закрепление отсутствует
30	492140,11	1354896,86	Картометрический метод	12	Закрепление отсутствует
31	492118,49	1354881,42	Картометрический метод	12	Закрепление отсутствует
32	492085,42	1354860,58	Картометрический метод	12	Закрепление отсутствует
33	492052,93	1354843,64	Картометрический метод	12	Закрепление отсутствует
34	492033,50	1354837,37	Картометрический метод	12	Закрепление отсутствует
35	492013,81	1354834,35	Картометрический метод	12	Закрепление отсутствует
36	491991,34	1354832,98	Картометрический метод	12	Закрепление отсутствует
37	491976,78	1354831,30	Картометрический метод	12	Закрепление отсутствует

1	2	3	4	5	6
38	491944,59	1354882,44	Картометрический метод	12	Закрепление отсутствует
39	491946,32	1354887,50	Картометрический метод	12	Закрепление отсутствует
40	491955,93	1354914,83	Картометрический метод	12	Закрепление отсутствует
41	491960,22	1354969,07	Картометрический метод	12	Закрепление отсутствует
42	491959,01	1354973,05	Картометрический метод	12	Закрепление отсутствует
43	491963,72	1354988,93	Картометрический метод	12	Закрепление отсутствует
44	491955,15	1355028,57	Картометрический метод	12	Закрепление отсутствует
45	492021,03	1355208,70	Картометрический метод	12	Закрепление отсутствует
46	492048,19	1355235,25	Картометрический метод	12	Закрепление отсутствует
47	492072,63	1355293,70	Картометрический метод	12	Закрепление отсутствует
48	492066,83	1355375,88	Картометрический метод	12	Закрепление отсутствует
49	491992,63	1355421,48	Картометрический метод	12	Закрепление отсутствует
50	491907,38	1355440,17	Картометрический метод	12	Закрепление отсутствует
51	491870,42	1355462,90	Картометрический метод	12	Закрепление отсутствует
52	491819,28	1355505,30	Картометрический метод	12	Закрепление отсутствует
53	491794,90	1355525,49	Картометрический метод	12	Закрепление отсутствует
54	491737,17	1355591,83	Картометрический метод	12	Закрепление отсутствует
55	491664,73	1355684,59	Картометрический метод	12	Закрепление отсутствует
56	491574,25	1355799,88	Картометрический метод	12	Закрепление отсутствует
57	491523,38	1355861,51	Картометрический метод	12	Закрепление отсутствует
58	491477,88	1355849,01	Картометрический метод	12	Закрепление отсутствует
59	491399,08	1355827,41	Картометрический метод	12	Закрепление отсутствует
60	491272,39	1355776,82	Картометрический метод	12	Закрепление отсутствует
61	491262,63	1355772,93	Картометрический метод	12	Закрепление отсутствует
62	491251,53	1355761,66	Картометрический метод	12	Закрепление отсутствует
63	491178,24	1355710,24	Картометрический метод	12	Закрепление отсутствует
64	491116,97	1355680,93	Картометрический метод	12	Закрепление отсутствует
65	491041,11	1355644,64	Картометрический метод	12	Закрепление отсутствует

1	2	3	4	5	6
66	490964,73	1355612,80	Картометрический метод	12	Закрепление отсутствует
67	490850,15	1355606,86	Картометрический метод	12	Закрепление отсутствует
68	490740,20	1355521,61	Картометрический метод	12	Закрепление отсутствует
69	490671,04	1355238,81	Картометрический метод	12	Закрепление отсутствует
70	490732,69	1355134,32	Картометрический метод	12	Закрепление отсутствует
71	490768,87	1355072,75	Картометрический метод	12	Закрепление отсутствует
72	490830,96	1354985,45	Картометрический метод	12	Закрепление отсутствует
73	490886,27	1354921,37	Картометрический метод	12	Закрепление отсутствует
74	490894,13	1354909,06	Картометрический метод	12	Закрепление отсутствует
75	490905,42	1354877,08	Картометрический метод	12	Закрепление отсутствует
76	490915,04	1354854,23	Картометрический метод	12	Закрепление отсутствует
77	490887,24	1354851,35	Картометрический метод	12	Закрепление отсутствует
78	490848,93	1354815,85	Картометрический метод	12	Закрепление отсутствует
79	490806,16	1354768,61	Картометрический метод	12	Закрепление отсутствует
80	490785,61	1354787,41	Картометрический метод	12	Закрепление отсутствует
81	490679,93	1354904,02	Картометрический метод	12	Закрепление отсутствует
82	490536,28	1355070,03	Картометрический метод	12	Закрепление отсутствует
83	490325,12	1354860,07	Картометрический метод	12	Закрепление отсутствует
84	490321,46	1354952,28	Картометрический метод	12	Закрепление отсутствует
85	490258,05	1355111,32	Картометрический метод	12	Закрепление отсутствует
86	490113,97	1355084,44	Картометрический метод	12	Закрепление отсутствует
87	490103,21	1355079,55	Картометрический метод	12	Закрепление отсутствует
88	490055,70	1355095,22	Картометрический метод	12	Закрепление отсутствует
89	489972,39	1355046,28	Картометрический метод	12	Закрепление отсутствует
90	489969,44	1355046,28	Картометрический метод	12	Закрепление отсутствует
91	489953,12	1355056,22	Картометрический метод	12	Закрепление отсутствует
92	489914,91	1355076,21	Картометрический метод	12	Закрепление отсутствует
93	489822,69	1355120,68	Картометрический метод	12	Закрепление отсутствует

1	2	3	4	5	6
94	489815,40	1355132,15	Картометрический метод	12	Закрепление отсутствует
95	489739,57	1355253,09	Картометрический метод	12	Закрепление отсутствует
96	489696,72	1355283,58	Картометрический метод	12	Закрепление отсутствует
97	489697,21	1355329,05	Картометрический метод	12	Закрепление отсутствует
98	489569,67	1355360,70	Картометрический метод	12	Закрепление отсутствует
99	489482,64	1355339,57	Картометрический метод	12	Закрепление отсутствует
100	489429,24	1355306,49	Картометрический метод	12	Закрепление отсутствует
101	489360,00	1355273,05	Картометрический метод	12	Закрепление отсутствует
102	489283,46	1355147,97	Картометрический метод	12	Закрепление отсутствует
103	489279,30	1355045,03	Картометрический метод	12	Закрепление отсутствует
104	489284,28	1354996,27	Картометрический метод	12	Закрепление отсутствует
105	489279,83	1354932,80	Картометрический метод	12	Закрепление отсутствует
106	489307,38	1354848,63	Картометрический метод	12	Закрепление отсутствует
107	489308,70	1354839,02	Картометрический метод	12	Закрепление отсутствует
108	489297,05	1354767,71	Картометрический метод	12	Закрепление отсутствует
109	489364,60	1354675,06	Картометрический метод	12	Закрепление отсутствует
110	489467,12	1354625,57	Картометрический метод	12	Закрепление отсутствует
111	489534,50	1354622,01	Картометрический метод	12	Закрепление отсутствует
112	489578,90	1354527,67	Картометрический метод	12	Закрепление отсутствует
113	489647,60	1354474,25	Картометрический метод	12	Закрепление отсутствует
114	489748,09	1354443,06	Картометрический метод	12	Закрепление отсутствует
115	489844,19	1354535,93	Картометрический метод	12	Закрепление отсутствует
116	489845,68	1354505,30	Картометрический метод	12	Закрепление отсутствует
117	489865,74	1354456,33	Картометрический метод	12	Закрепление отсутствует
118	489865,89	1354455,26	Картометрический метод	12	Закрепление отсутствует
119	489804,19	1354390,65	Картометрический метод	12	Закрепление отсутствует
120	489796,30	1354313,04	Картометрический метод	12	Закрепление отсутствует
121	489796,00	1354226,07	Картометрический метод	12	Закрепление отсутствует

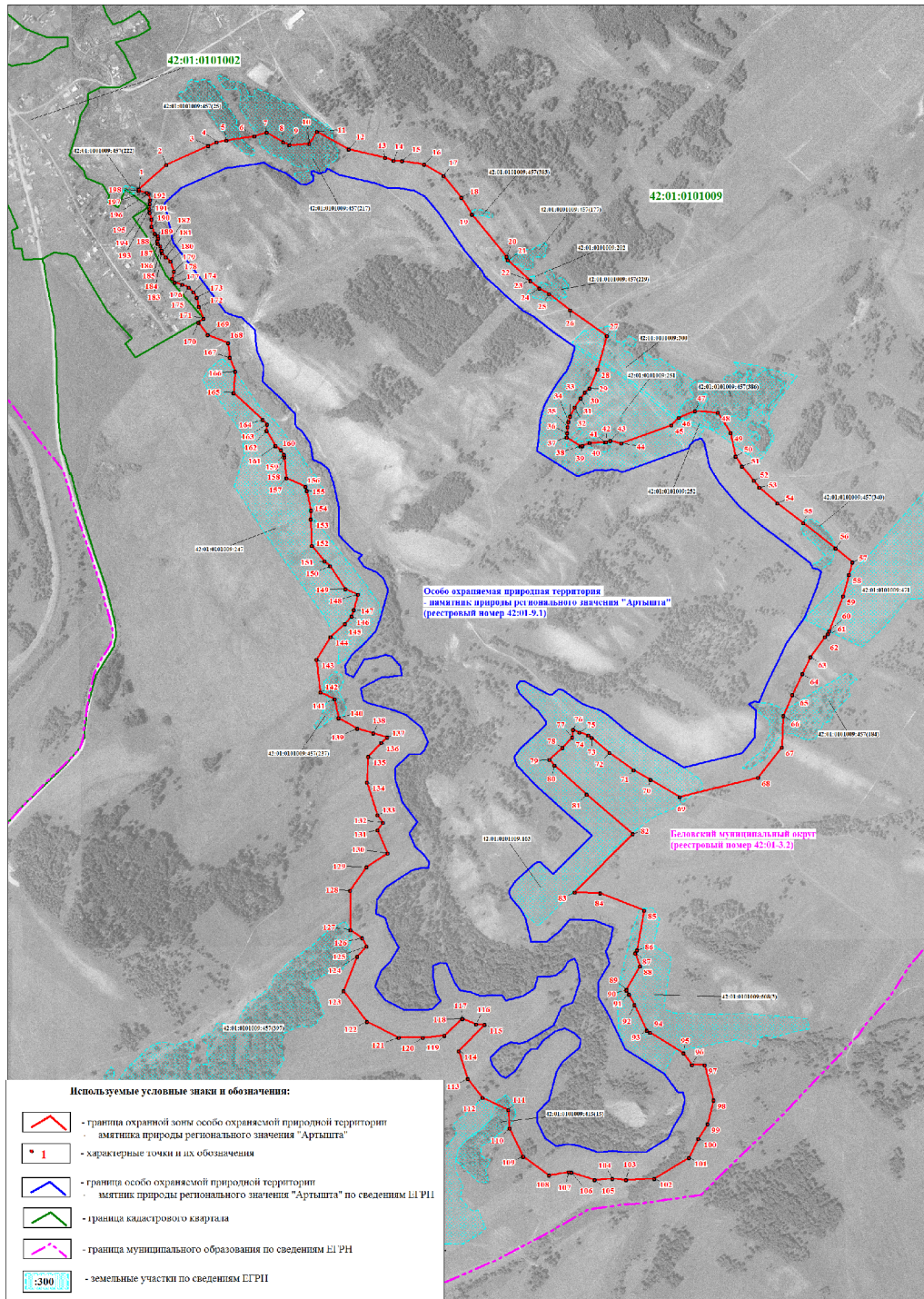
1	2	3	4	5	6
122	489853,99	1354111,57	Картометрический метод	12	Закрепление отсутствует
123	489965,60	1354027,36	Картометрический метод	12	Закрепление отсутствует
124	490091,72	1354076,56	Картометрический метод	12	Закрепление отсутствует
125	490127,78	1354110,11	Картометрический метод	12	Закрепление отсутствует
126	490158,56	1354095,18	Картометрический метод	12	Закрепление отсутствует
127	490186,81	1354052,15	Картометрический метод	2,5	Закрепление отсутствует
128	490331,08	1354050,31	Картометрический метод	12	Закрепление отсутствует
129	490416,27	1354109,85	Картометрический метод	12	Закрепление отсутствует
130	490465,84	1354186,26	Картометрический метод	12	Закрепление отсутствует
131	490550,10	1354150,51	Картометрический метод	12	Закрепление отсутствует
132	490577,90	1354170,35	Картометрический метод	12	Закрепление отсутствует
133	490605,26	1354150,26	Картометрический метод	12	Закрепление отсутствует
134	490724,51	1354112,52	Картометрический метод	12	Закрепление отсутствует
135	490817,51	1354116,19	Картометрический метод	12	Закрепление отсутствует
136	490866,93	1354163,26	Картометрический метод	12	Закрепление отсутствует
137	490887,32	1354185,03	Картометрический метод	12	Закрепление отсутствует
138	490902,25	1354135,15	Картометрический метод	12	Закрепление отсутствует
139	490918,53	1354076,96	Картометрический метод	12	Закрепление отсутствует
140	490957,31	1354009,19	Картометрический метод	12	Закрепление отсутствует
141	491026,00	1353995,30	Картометрический метод	12	Закрепление отсутствует
142	491050,81	1353943,63	Картометрический метод	12	Закрепление отсутствует
143	491169,12	1353929,60	Картометрический метод	12	Закрепление отсутствует
144	491252,35	1353979,87	Картометрический метод	12	Закрепление отсутствует
145	491299,38	1354031,84	Картометрический метод	12	Закрепление отсутствует
146	491325,78	1354056,60	Картометрический метод	12	Закрепление отсутствует
147	491350,10	1354065,24	Картометрический метод	12	Закрепление отсутствует
148	491406,00	1354080,49	Картометрический метод	12	Закрепление отсутствует
149	491426,14	1354034,28	Картометрический метод	12	Закрепление отсутствует

1	2	3	4	5	6
150	491509,40	1353978,67	Картометрический метод	12	Закрепление отсутствует
151	491526,92	1353959,55	Картометрический метод	12	Закрепление отсутствует
152	491582,71	1353913,25	Картометрический метод	12	Закрепление отсутствует
153	491679,21	1353909,22	Картометрический метод	12	Закрепление отсутствует
154	491710,27	1353910,19	Картометрический метод	12	Закрепление отсутствует
155	491782,61	1353895,53	Картометрический метод	12	Закрепление отсутствует
156	491797,82	1353889,96	Картометрический метод	12	Закрепление отсутствует
157	491828,96	1353822,48	Картометрический метод	12	Закрепление отсутствует
158	491904,76	1353814,61	Картометрический метод	12	Закрепление отсутствует
159	491914,39	1353812,65	Картометрический метод	12	Закрепление отсутствует
160	491930,64	1353802,19	Картометрический метод	12	Закрепление отсутствует
161	491946,41	1353781,76	Картометрический метод	12	Закрепление отсутствует
162	492000,54	1353750,84	Картометрический метод	12	Закрепление отсутствует
163	492023,21	1353751,87	Картометрический метод	12	Закрепление отсутствует
164	492040,95	1353736,71	Картометрический метод	12	Закрепление отсутствует
165	492138,28	1353631,02	Картометрический метод	12	Закрепление отсутствует
166	492216,09	1353637,83	Картометрический метод	12	Закрепление отсутствует
167	492265,53	1353616,93	Картометрический метод	12	Закрепление отсутствует
168	492319,21	1353611,60	Картометрический метод	12	Закрепление отсутствует
169	492348,21	1353537,89	Картометрический метод	12	Закрепление отсутствует
170	492393,21	1353505,06	Картометрический метод	12	Закрепление отсутствует
171	492408,72	1353523,36	Картометрический метод	12	Закрепление отсутствует
172	492450,55	1353505,66	Картометрический метод	12	Закрепление отсутствует
173	492484,00	1353498,97	Картометрический метод	12	Закрепление отсутствует
174	492504,17	1353485,78	Картометрический метод	12	Закрепление отсутствует
175	492520,92	1353470,16	Картометрический метод	12	Закрепление отсутствует
176	492531,45	1353447,47	Картометрический метод	12	Закрепление отсутствует
177	492539,90	1353419,96	Картометрический метод	12	Закрепление отсутствует

1	2	3	4	5	6
178	492552,26	1353410,53	Картометрический метод	12	Закрепление отсутствует
179	492579,59	1353416,38	Картометрический метод	12	Закрепление отсутствует
180	492615,99	1353404,62	Картометрический метод	12	Закрепление отсутствует
181	492630,63	1353387,53	Картометрический метод	12	Закрепление отсутствует
182	492645,91	1353374,02	Картометрический метод	12	Закрепление отсутствует
183	492655,46	1353372,03	Картометрический метод	12	Закрепление отсутствует
184	492669,93	1353367,95	Картометрический метод	12	Закрепление отсутствует
185	492680,01	1353358,03	Картометрический метод	12	Закрепление отсутствует
186	492688,63	1353356,39	Картометрический метод	12	Закрепление отсутствует
187	492698,88	1353359,82	Картометрический метод	12	Закрепление отсутствует
188	492708,22	1353358,34	Картометрический метод	12	Закрепление отсутствует
189	492716,51	1353348,09	Картометрический метод	12	Закрепление отсутствует
190	492741,55	1353336,04	Картометрический метод	12	Закрепление отсутствует
191	492768,02	1353334,90	Картометрический метод	12	Закрепление отсутствует
192	492793,07	1353328,71	Картометрический метод	12	Закрепление отсутствует
193	492805,82	1353327,08	Картометрический метод	12	Закрепление отсутствует
194	492824,52	1353328,54	Картометрический метод	12	Закрепление отсутствует
195	492837,86	1353330,17	Картометрический метод	12	Закрепление отсутствует
196	492861,03	1353324,63	Картометрический метод	12	Закрепление отсутствует
197	492866,23	1353318,60	Картометрический метод	12	Закрепление отсутствует
198	492871,43	1353289,47	Картометрический метод	12	Закрепление отсутствует
1	492877,16	1353288,98	Картометрический метод	2,5	Закрепление отсутствует

Раздел 2

Карта-схема границ охранной зоны особо охраняемой
природной территории – памятника природы
регионального значения «Артышта»



УТВЕРЖДЕНО
постановлением Губернатора
Кемеровской области – Кузбасса
от 29 июня 2023 г. № 79-пг

ПОЛОЖЕНИЕ
об охранной зоне памятника природы регионального значения
«Артышта»

1. Общие положения

1.1. Настоящее Положение разработано в целях предотвращения неблагоприятных антропогенных воздействий на памятник природы регионального значения «Артышта» (далее – памятник природы) и обеспечения сохранения разнообразия растительного и животного мира на указанной территории.

1.2. Охранная зона памятника природы регионального значения «Артышта» (далее – охранная зона) расположена на территории Беловского муниципального округа Кемеровской области – Кузбасса.

1.3. Земельные участки в границах охранной зоны у собственников земельных участков, землепользователей, землевладельцев и арендаторов земельных участков не изымаются и используются ими с соблюдением установленного режима охраны и требований действующего законодательства.

2. Режим особой охраны охранной зоны

2.1. В границах охранной зоны запрещается деятельность, оказывающая негативное (вредное) воздействие на природные комплексы памятника природы, в том числе:

2.1.1. Разведение костров, сжигание сухой травы и веток, мусора.

2.1.2. Геологическое изучение недр, разведка и добыча полезных ископаемых.

2.1.3. Распашка земель, нарушение почвенно-растительного покрова.

2.1.4. Хранение и применение ядохимикатов, токсичных химических препаратов, удобрений, химических реагентов и других опасных материалов, сырья и отходов производства (за исключением случаев, когда применение химических реагентов и других вышеуказанных действий направлено на ликвидацию стихийных бедствий, борьбу с опасными вредителями).

2.1.5. Загрязнение почвы, засорение и замусоривание территории памятника природы бытовыми отходами, размещение скотомогильников (биотермических ям), создание объектов размещения отходов производства

и потребления, химических взрывчатых, отравляющих и ядовитых веществ, складирование и захоронение бытовых и любых отходов.

2.1.6. Повреждение или уничтожение табличек, аншлагов, ограждений, информационных знаков, стендов и других объектов инфраструктуры охранной зоны.

2.2. Режим охраны и использования земель в границах охранной зоны обязаны соблюдать все без исключения физические и юридические лица.

2.3. В границах охранных зон хозяйственная и иная деятельность осуществляется с соблюдением действующего законодательства, настоящего Положения и требований по предотвращению гибели объектов животного и растительного мира при осуществлении производственных процессов, а также при строительстве и эксплуатации зданий, транспортных магистралей, трубопроводов, линий связи и электропередачи.

3. Региональный государственный контроль (надзор) в области охраны и использования территории охранной зоны памятника природы

3.1. Границы охранной зоны памятника природы обозначаются на местности предупредительными информационными знаками (панно, аншлаги, стенды, граничные столбы и другие) по периметру.

3.2. Региональный государственный контроль (надзор) в области охраны и использования особо охраняемых природных территорий регионального значения (далее – государственный надзор) на территории охранной зоны памятника природы осуществляют должностные лица Департамента по охране объектов животного мира Кузбасса (далее – Департамент) в порядке, установленном постановлением Правительства Кемеровской области – Кузбасса от 30.12.2021 № 838 «Об утверждении Положения о региональном государственном контроле (надзоре) в области охраны и использования особо охраняемых природных территорий регионального значения».

3.3. Должностные лица Департамента при осуществлении возложенных на них задач и при исполнении служебных обязанностей, связанных с организацией и осуществлением государственного надзора на территории охранной зоны памятника природы, в порядке, установленном законодательством Российской Федерации, имеют право на хранение, ношение и применение служебного огнестрельного оружия, а также разрешенного в качестве служебного оружия гражданского оружия самообороны и охотничьего огнестрельного оружия. Перечень типов, моделей и количество служебного огнестрельного оружия, а также разрешенного в качестве служебного оружия гражданского оружия самообороны и охотничьего огнестрельного оружия, правила их применения должностными лицами, осуществляющими государственный надзор в области охраны и использования особо охраняемых природных территорий и их охранных зон, утверждены постановлением Правительства Российской Федерации от 13.12.2019 № 1665 «Об обеспечении служебным

огнестрельным оружием, а также разрешенным в качестве служебного оружия гражданским оружием самообороны и охотничьим огнестрельным оружием должностных лиц, осуществляющих государственный надзор в области охраны и использования особо охраняемых природных территорий и их охранных зон».