



ПРАВИТЕЛЬСТВО
КЕМЕРОВСКОЙ ОБЛАСТИ – КУЗБАССА

ПОСТАНОВЛЕНИЕ

от 17 марта 2023 г. № 150
г. Кемерово

**Об изменении площадей и границ земель,
на которых расположены леса,
указанные в пункте 3 части 1 статьи 114
Лесного кодекса Российской Федерации,
Прокопьевского лесничества
Кемеровской области - Кузбасса**

В соответствии со статьей 82 Лесного кодекса Российской Федерации, постановлением Правительства Российской Федерации от 21.12.2019 № 1755 «Об утверждении Правил изменения границ земель, на которых располагаются леса, указанные в пунктах 3 и 4 части 1 статьи 114 Лесного кодекса Российской Федерации, и определения функциональных зон в лесах, расположенных в лесопарковых зонах», подпунктом 5-4 статьи 3 Закона Кемеровской области от 13.06.2007 № 75-ОЗ «О разграничении полномочий между органами государственной власти Кемеровской области - Кузбасса в сфере лесных отношений», на основании согласования проектной документации Федеральным агентством лесного хозяйства от 01.12.2022 № АВ-03-27/30216 и приказа Департамента лесного комплекса Кузбасса от 06.12.2022 № 01-06/2333 «Об утверждении проектной документации по изменению границ лесов, расположенных в зеленых зонах Прокопьевского лесничества Кемеровской области - Кузбасса» Правительство Кемеровской области - Кузбасса постановляет:

1. Исключить из границ земель, на которых расположены леса, указанные в пункте 3 части 1 статьи 114 Лесного кодекса Российской Федерации (далее - леса в зеленых зонах), Прокопьевского лесничества Кемеровской области - Кузбасса лесной участок площадью 5,7142 га, расположенный в квартале 2 (части выделов 7, 11, 14, 30, 31) Еловского участкового лесничества, урочище «Луч», в соответствии с приложением № 1 к настоящему постановлению.

2. Включить в границы земель, на которых расположены леса в зеленых зонах, Прокопьевского лесничества Кемеровской области - Кузбасса лесной участок площадью 5,7142 га, расположенный в квартале 1 (часть выдела 24) Еловского участкового лесничества, урочище «Ясная поляна», в соответствии с приложением № 2 к настоящему постановлению.

3. Департаменту лесного комплекса Кузбасса обеспечить в установленном порядке внесение сведений об изменении границ земель, на которых расположены леса в зеленых зонах, Прокопьевского лесничества Кемеровской области – Кузбасса в государственный лесной реестр.

4. Настоящее постановление подлежит опубликованию на сайте «Электронный бюллетень Правительства Кемеровской области – Кузбасса».

5. Контроль за исполнением настоящего постановления возложить на заместителя Губернатора Кемеровской области - Кузбасса (по топливно-энергетическому комплексу, транспорту и экологии) Панова А.А.

Первый заместитель Губернатора
Кемеровской области – Кузбасса –
председатель Правительства
Кемеровской области – Кузбасса



И.В. Середюк

Приложение № 1
к постановлению Правительства
Кемеровской области – Кузбасса
от 17 марта 2023 г. № 150

Текстовое и графическое описание местоположения
границ лесного участка, исключаемого из границ
земель, на которых расположены леса, указанные в
пункте 3 части 1 статьи 114 Лесного кодекса
Российской Федерации

Прохождение границы		Описание прохождения границы
от точки	до точки	
1	2	3
Лесной участок № 1 площадью 3,7784 га		
1	11	Граница проходит на северо-восток по территории выдела 14 квартала 2 урочища «Луч» Еловского участкового лесничества Прокопьевского лесничества Кемеровской области - Кузбасса
11	14	Граница проходит на юго-восток по территории выдела 14 квартала 2 урочища «Луч» Еловского участкового лесничества Прокопьевского лесничества Кемеровской области - Кузбасса
14	16	Граница проходит на северо-восток по территории выдела 14 квартала 2 урочища «Луч» Еловского участкового лесничества Прокопьевского лесничества Кемеровской области - Кузбасса
16	20	Граница проходит на юго-восток по территории выделов 14, 30 квартала 2 урочища «Луч» Еловского участкового лесничества Прокопьевского лесничества Кемеровской области - Кузбасса
20	24	Граница проходит на юго-запад по территории выдела 30 квартала 2 урочища «Луч» Еловского участкового лесничества Прокопьевского лесничества Кемеровской области - Кузбасса
24	27	Граница проходит на северо-запад по территории выделов 14, 30 квартала 2 урочища «Луч» Еловского участкового лесничества Прокопьевского лесничества Кемеровской области - Кузбасса
27	29	Граница проходит на юго-запад по территории выдела 14 квартала 2 урочища «Луч» Еловского участкового лесничества Прокопьевского лесничества Кемеровской области - Кузбасса

1	2	3
29	1	Граница проходит на северо-запад по территории выдела 14 квартала 2 урочища «Луч» Еловского участкового лесничества Прокопьевского лесничества Кемеровской области - Кузбасса
Лесной участок № 2 площадью 0,7470 га		
31	36	Граница проходит на северо-восток по территории выдела 11 квартала 2 урочища «Луч» Еловского участкового лесничества Прокопьевского лесничества Кемеровской области - Кузбасса
36	38	Граница проходит на юго-запад по территории выдела 11 квартала 2 урочища «Луч» Еловского участкового лесничества Прокопьевского лесничества Кемеровской области - Кузбасса
38	31	Граница проходит на северо-запад по территории выдела 11 квартала 2 урочища «Луч» Еловского участкового лесничества Прокопьевского лесничества Кемеровской области - Кузбасса
Лесной участок № 3 площадью 0,0121 га		
41	42	Граница проходит на северо-восток по территории выдела 7 квартала 2 урочища «Луч» Еловского участкового лесничества Прокопьевского лесничества Кемеровской области - Кузбасса
42	44	Граница проходит на юго-запад по территории выдела 7 квартала 2 урочища «Луч» Еловского участкового лесничества Прокопьевского лесничества Кемеровской области - Кузбасса
44	41	Граница проходит на северо-запад по территории выдела 7 квартала 2 урочища «Луч» Еловского участкового лесничества Прокопьевского лесничества Кемеровской области - Кузбасса
Лесной участок № 4 площадью 0,9205 га		
45	46	Граница проходит на юго-восток по территории выдела 14 квартала 2 урочища «Луч» Еловского участкового лесничества Прокопьевского лесничества Кемеровской области - Кузбасса
46	47	Граница проходит на северо-восток по территории выдела 14 квартала 2 урочища «Луч» Еловского участкового лесничества Прокопьевского лесничества Кемеровской области - Кузбасса
47	50	Граница проходит на северо-запад по территории выдела 14 квартала 2 урочища «Луч» Еловского участкового лесничества Прокопьевского лесничества Кемеровской области - Кузбасса
50	54	Граница проходит на северо-восток по территории выдела 14 квартала 2 урочища «Луч» Еловского участкового лесничества Прокопьевского лесничества Кемеровской области - Кузбасса


1	2	3
54	58	Граница проходит на юго-восток по территории выдела 14 квартала 2 урочища «Луч» Еловского участкового лесничества Прокопьевского лесничества Кемеровской области - Кузбасса
58	59	Граница проходит на северо-запад по территории выдела 14 квартала 2 урочища «Луч» Еловского участкового лесничества Прокопьевского лесничества Кемеровской области - Кузбасса
59	60	Граница проходит на юго-запад по территории выдела 14 квартала 2 урочища «Луч» Еловского участкового лесничества Прокопьевского лесничества Кемеровской области - Кузбасса
60	62	Граница проходит на северо-запад по территории выдела 14 квартала 2 урочища «Луч» Еловского участкового лесничества Прокопьевского лесничества Кемеровской области - Кузбасса
62	70	Граница проходит на северо-восток по территории выдела 14 квартала 2 урочища «Луч» Еловского участкового лесничества Прокопьевского лесничества Кемеровской области - Кузбасса
70	45	Граница проходит на юго-восток по территории выдела 14 квартала 2 урочища «Луч» Еловского участкового лесничества Прокопьевского лесничества Кемеровской области - Кузбасса
Лесной участок № 5 площадью 0,2562 га		
75	77	Граница проходит на юго-запад по территории выдела 31 квартала 2 урочища «Луч» Еловского участкового лесничества Прокопьевского лесничества Кемеровской области - Кузбасса
77	84	Граница проходит на северо-восток по территории выдела 31 квартала 2 урочища «Луч» Еловского участкового лесничества Прокопьевского лесничества Кемеровской области - Кузбасса
84	85	Граница проходит на юго-восток по территории выдела 31 квартала 2 урочища «Луч» Еловского участкового лесничества Прокопьевского лесничества Кемеровской области - Кузбасса
85	75	Граница проходит на юго-запад по территории выдела 31 квартала 2 урочища «Луч» Еловского участкового лесничества Прокопьевского лесничества Кемеровской области - Кузбасса

КАРТА-СХЕМА
(фрагмент)

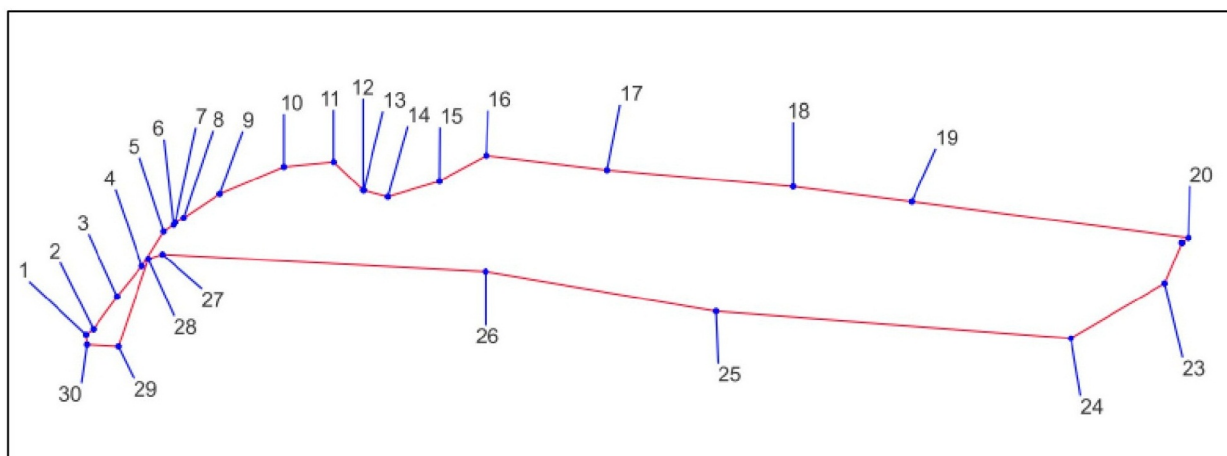
границы лесного участка, исключаемого из границ земель, на которых расположены леса в зеленых зонах урочища «Луч» Еловского участкового лесничества Прокопьевского лесничества Кемеровской области - Кузбасса

Масштаб 1 : 10000



Условные обозначения	Наименование объектов
	Лесной участок площадью 5,7142 га, проектируемый с целью исключения из границ земель, на которых расположены леса в зеленых зонах

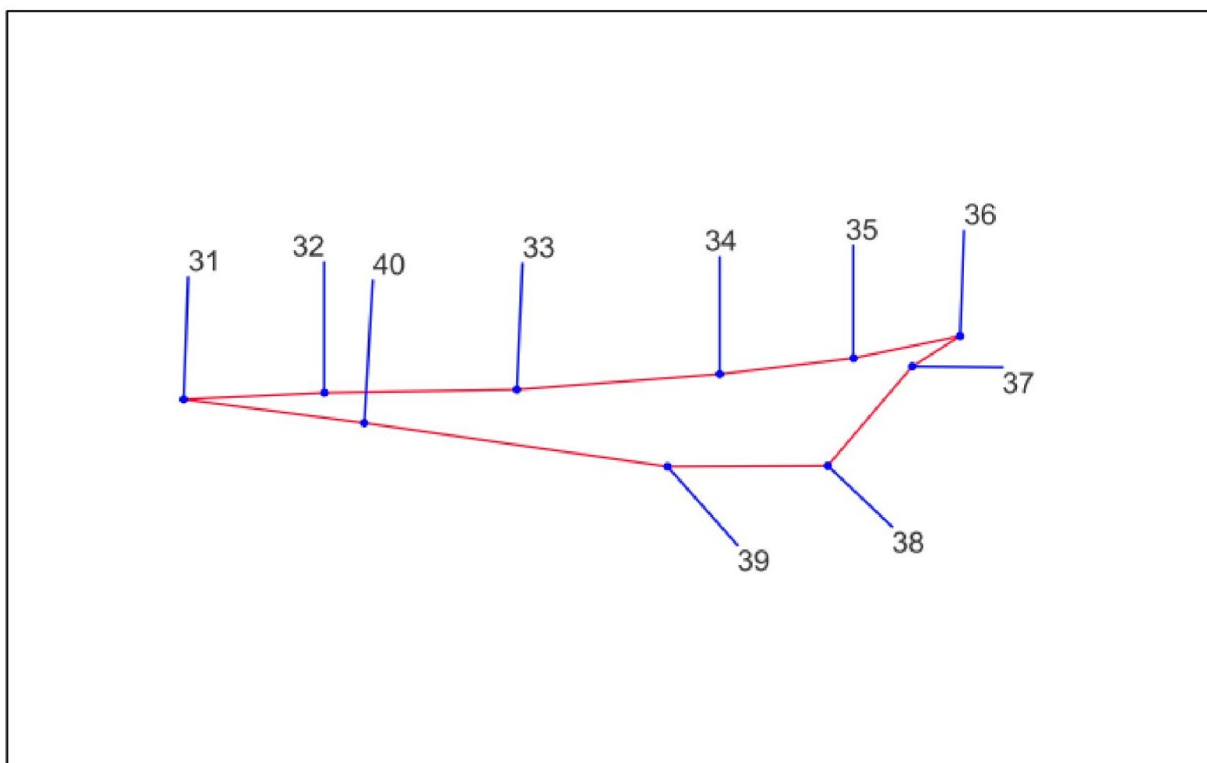
Лесной участок № 1 площадью 3,7784 га



Условные обозначения

1 - 30	№ поворотных точек
--------	--------------------

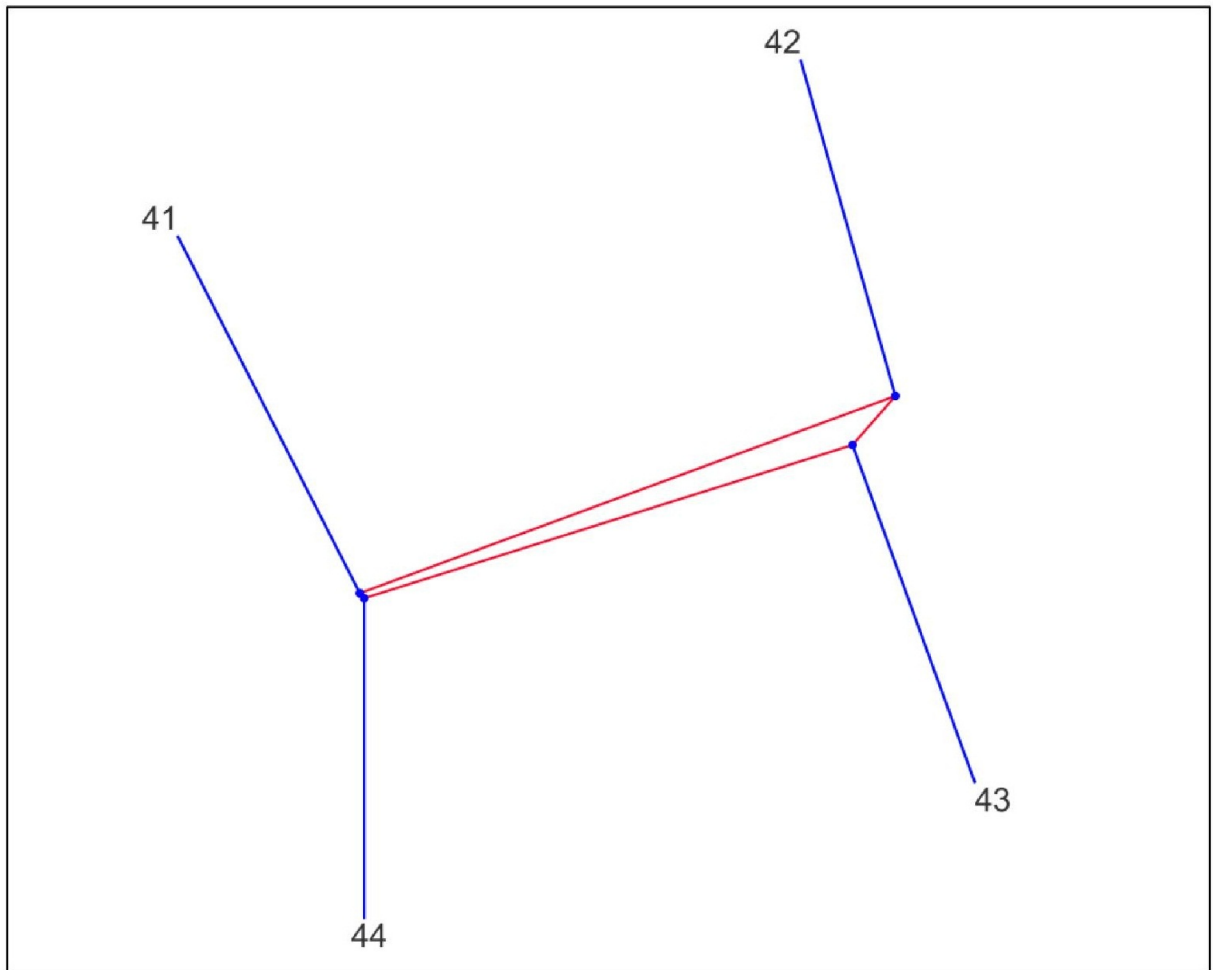
Лесной участок № 2 площадью 0,7470 га



Условные обозначения

31 - 40	№ поворотных точек
---------	--------------------

Лесной участок № 3 площадью 0,0121 га

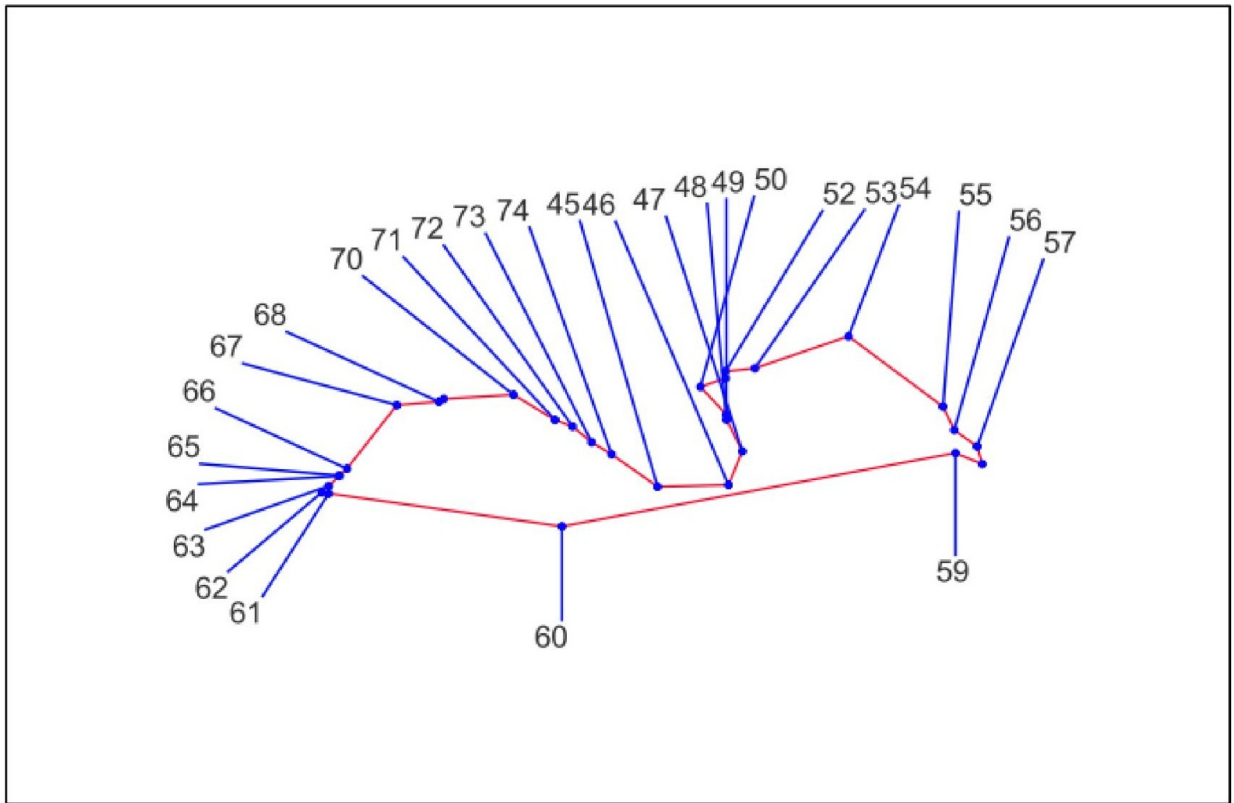


Условные обозначения

41 - 44

№ поворотных точек

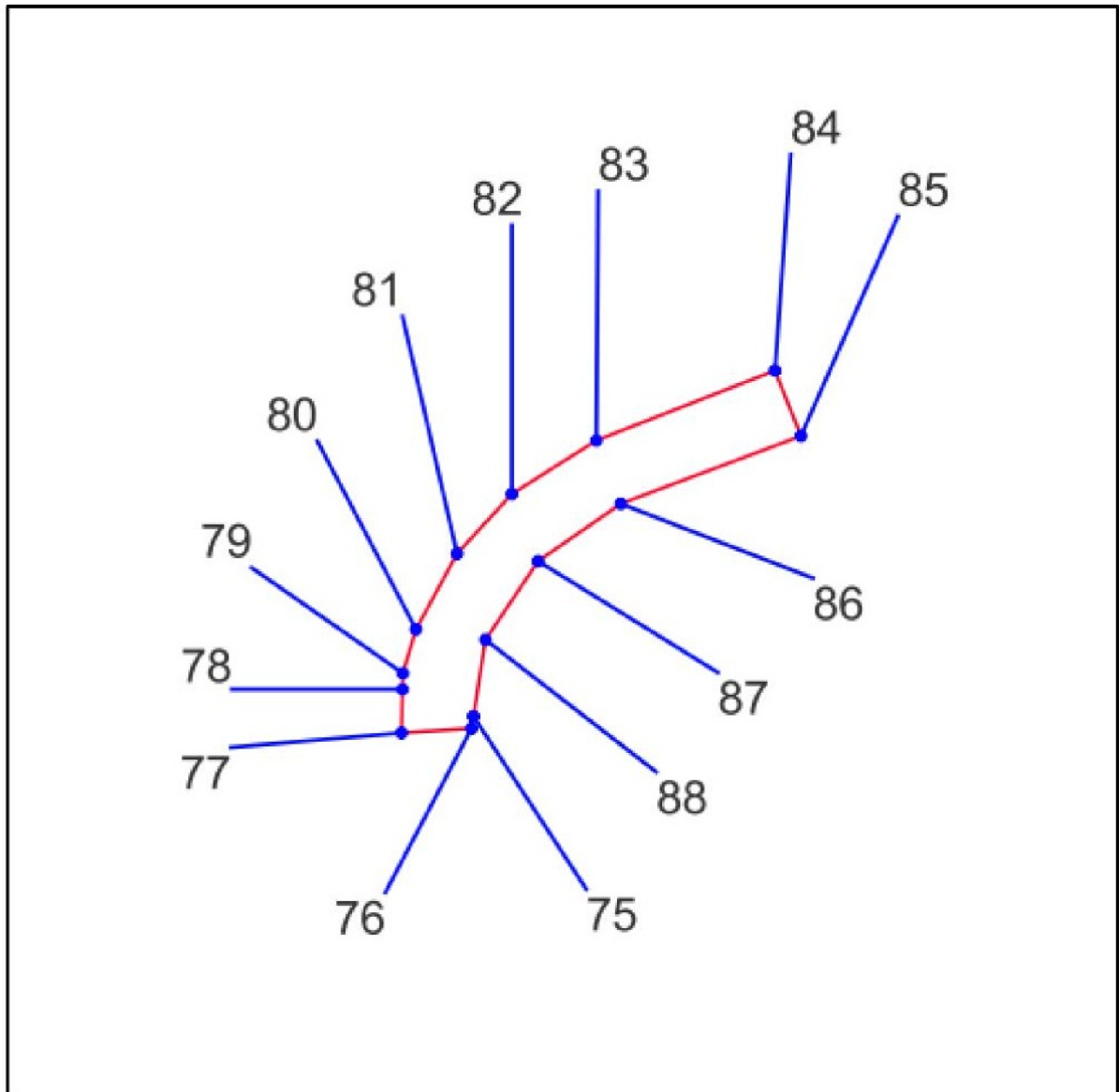
Лесной участок № 4 площадью 0,9205 га



Условные обозначения

45 - 74	№ поворотных точек
---------	--------------------

Лесной участок № 5 площадью 0,2562 га



Условные обозначения

75 - 88

№ поворотных точек

Сведения о местоположении границ объекта					
1. Система координат МСК-42 зона 1					
2. Сведения о характерных точках границ объекта					
Обозначение характерных точек границ	Координаты		Метод определения координат характерной точки	Средняя квадратическая погрешность положения характерной точки (Mt), м	Описание обозначения точки на местности (при наличии)
	X	Y			
1	2	3	4	5	6
Лесной участок № 1 площадью 3,7784 га					
1	463065,20	1394546,67	картометрический	5	-
2	463068,53	1394551,05	картометрический	5	-
3	463087,62	1394565,00	картометрический	5	-
4	463105,65	1394579,67	картометрический	5	-
5	463126,10	1394592,44	картометрический	5	-
6	463130,03	1394598,33	картометрический	5	-
7	463131,45	1394599,40	картометрический	5	-
8	463134,11	1394604,45	картометрический	5	-
9	463148,31	1394625,73	картометрический	5	-
10	463164,25	1394663,43	картометрический	5	-
11	463167,14	1394692,97	картометрический	5	-
12	463150,53	1394710,25	картометрический	5	-
13	463150,43	1394710,58	картометрический	5	-
14	463146,67	1394724,89	картометрический	5	-
15	463155,82	1394755,29	картометрический	5	-
16	463170,78	1394783,06	картометрический	5	-
17	463162,35	1394854,41	картометрический	5	-
18	463152,72	1394964,12	картометрический	5	-
19	463143,83	1395034,17	картометрический	5	-
20	463122,38	1395197,61	картометрический	5	-

1	2	3	4	5	6
21	463119,47	1395193,44	картометрический	5	-
22	463119,43	1395193,76	картометрический	5	-
23	463095,48	1395183,52	картометрический	5	-
24	463063,04	1395128,20	картометрический	5	-
25	463079,09	1394918,55	картометрический	5	-
26	463102,34	1394782,61	картометрический	5	-
27	463112,57	1394591,77	картометрический	5	-
28	463109,86	1394583,50	картометрический	5	-
29	463058,17	1394565,84	картометрический	5	-
30	463059,23	1394547,21	картометрический	5	-
1	463065,20	1394546,67	картометрический	5	-
Лесной участок № 2 площадью 0,7470 га					
31	463170,22	1395004,58	картометрический	5	-
32	463173,03	1395063,65	картометрический	5	-
33	463174,43	1395144,62	картометрический	5	-
34	463181,06	1395229,89	картометрический	5	-
35	463187,95	1395286,08	картометрический	5	-
36	463197,46	1395330,94	картометрический	5	-
37	463184,41	1395310,86	картометрический	5	-
38	463141,66	1395275,32	картометрический	5	-
39	463141,31	1395207,94	картометрический	5	-
40	463160,05	1395080,53	картометрический	5	-
31	463170,22	1395004,58	картометрический	5	-
Лесной участок № 3 площадью 0,0121 га					
41	463780,61	1397021,18	картометрический	5	-
42	463801,90	1397078,80	картометрический	5	-
43	463796,61	1397074,19	картометрический	5	-
44	463780,07	1397021,64	картометрический	5	-

1	2	3	4	5	6
41	463780,61	1397021,18	картометрический	5	-
Лесной участок № 4 площадью 0,9205 га					
45	463116,17	1394373,06	картометрический	5	-
46	463116,92	1394402,19	картометрический	5	-
47	463130,74	1394407,88	картометрический	5	-
48	463143,74	1394401,38	картометрический	5	-
49	463145,83	1394401,33	картометрический	5	-
50	463157,24	1394390,65	картометрический	5	-
51	463160,78	1394401,01	картометрический	5	-
52	463163,61	1394400,95	картометрический	5	-
53	463164,88	1394413,00	картометрический	5	-
54	463178,04	1394451,49	картометрический	5	-
55	463149,12	1394490,30	картометрический	5	-
56	463139,47	1394494,93	картометрический	5	-
57	463132,71	1394504,36	картометрический	5	-
58	463125,47	1394506,42	картометрический	5	-
59	463130,03	1394495,41	картометрический	5	-
60	463099,82	1394333,75	картометрический	5	-
61	463113,37	1394237,96	картометрический	5	-
62	463113,78	1394235,06	картометрический	5	-
63	463116,48	1394237,92	картометрический	5	-
64	463120,53	1394242,21	картометрический	5	-
65	463120,77	1394242,35	картометрический	5	-
66	463123,57	1394245,42	картометрический	5	-
67	463149,75	1394265,96	картометрический	5	-
68	463151,11	1394283,18	картометрический	5	-
69	463152,27	1394285,19	картометрический	5	-
70	463154,00	1394313,88	картометрический	5	-

1	2	3	4	5	6
71	463143,61	1394330,95	картометрический	5	-
72	463140,92	1394338,12	картометрический	5	-
73	463134,45	1394345,99	картометрический	5	-
74	463129,46	1394354,18	картометрический	5	-
45	463116,17	1394373,06	картометрический	5	-
Лесной участок № 5 площадью 0,2562 га					
75	463515,85	1396214,03	картометрический	5	-
76	463512,64	1396213,53	картометрический	5	-
77	463511,45	1396194,91	картометрический	5	-
78	463523,08	1396195,16	картометрический	5	-
79	463527,34	1396195,25	картометрический	5	-
80	463539,05	1396198,73	картометрический	5	-
81	463559,25	1396209,66	картометрический	5	-
82	463575,13	1396224,23	картометрический	5	-
83	463589,45	1396246,73	картометрический	5	-
84	463608,11	1396294,27	картометрический	5	-
85	463590,65	1396301,18	картометрический	5	-
86	463572,55	1396253,23	картометрический	5	-
87	463557,23	1396231,23	картометрический	5	-
88	463536,28	1396217,23	картометрический	5	-
75	463515,85	1396214,03	картометрический	5	-

Приложение № 2
к постановлению Правительства
Кемеровской области – Кузбасса
от 17 марта 2023 г. № 150

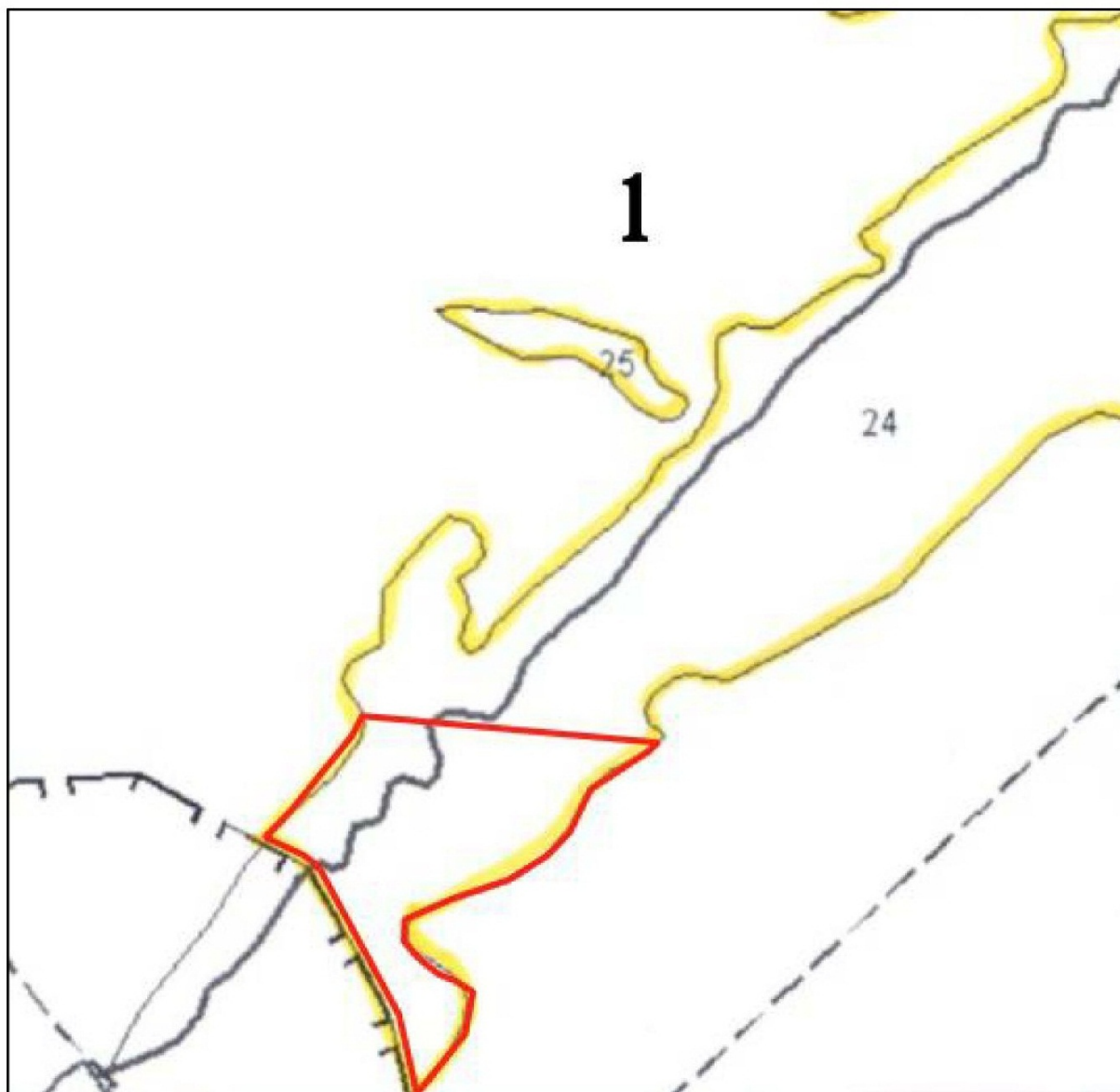
Текстовое и графическое описание местоположения
границ лесного участка, включаемого в границы земель,
на которых расположены леса, указанные в пункте 3
части 1 статьи 114 Лесного кодекса
Российской Федерации


Прохождение границы		Описание прохождения границы
от точки	до точки	
1	2	3
1	7	Граница проходит на северо-запад по территории выдела 24 квартала 1 урочища «Ясная поляна» Еловского участкового лесничества Прокопьевского лесничества Кемеровской области - Кузбасса
7	11	Граница проходит на северо-восток по территории выдела 24 квартала 1 урочища «Ясная поляна» Еловского участкового лесничества Прокопьевского лесничества Кемеровской области – Кузбасса
11	12	Граница проходит на юго-восток по территории выдела 24 квартала 1 урочища «Ясная поляна» Еловского участкового лесничества Прокопьевского лесничества Кемеровской области - Кузбасса
12	20	Граница проходит на юго-запад по территории выдела 24 квартала 1 урочища «Ясная поляна» Еловского участкового лесничества Прокопьевского лесничества Кемеровской области - Кузбасса
20	24	Граница проходит на юго-восток по территории выдела 24 квартала 1 урочища «Ясная поляна» Еловского участкового лесничества Прокопьевского лесничества Кемеровской области - Кузбасса
24	1	Граница проходит на северо-запад по территории выдела 24 квартала 1 урочища «Ясная поляна» Еловского участкового лесничества Прокопьевского лесничества Кемеровской области - Кузбасса

КАРТА-СХЕМА
(фрагмент)

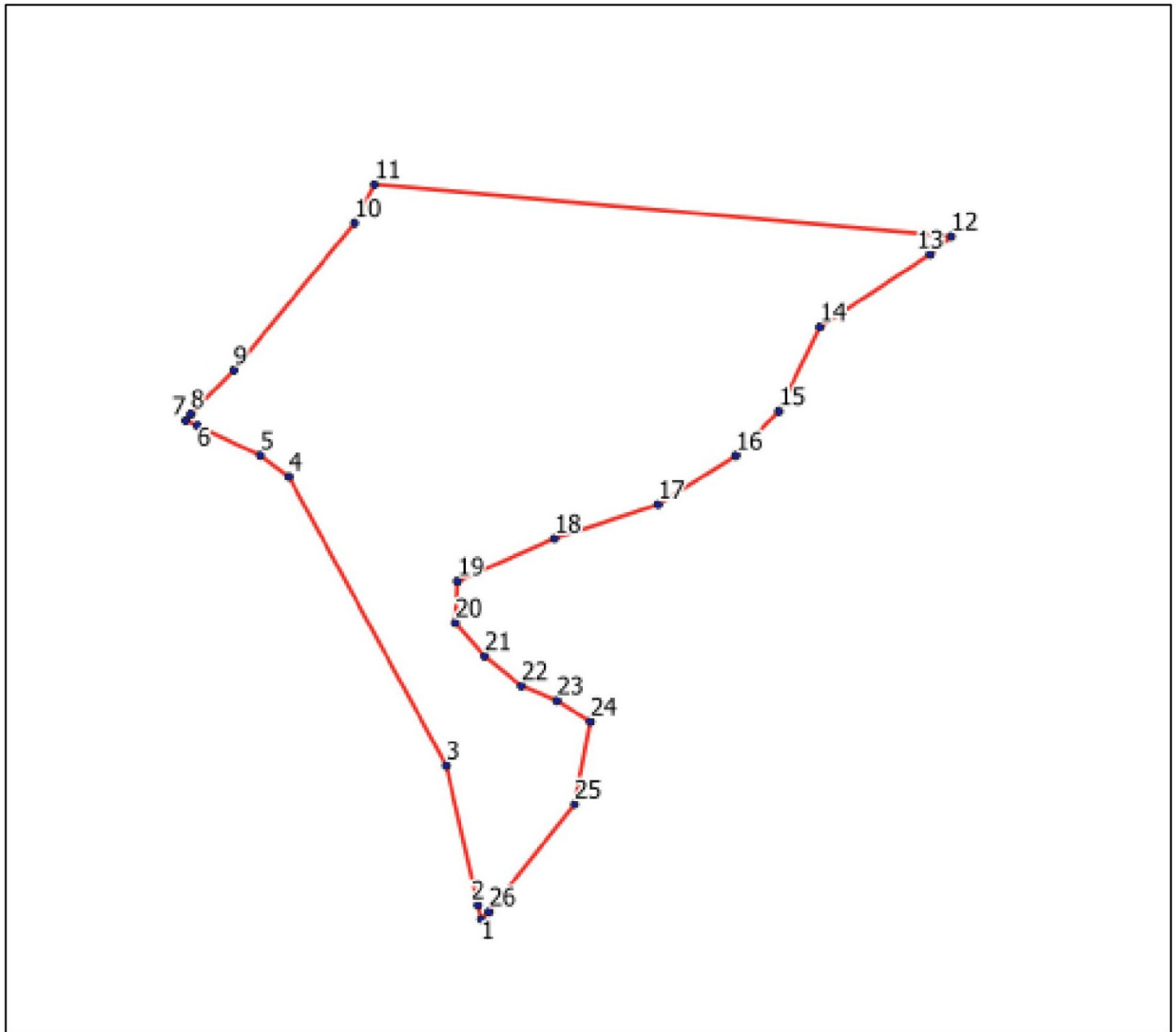
границы лесного участка, включаемого в границы земель, на которых
расположены леса в зеленых зонах урочища «Ясная поляна»
Еловского участкового лесничества Прокопьевского лесничества
Кемеровской области - Кузбасса

Масштаб 1 : 10000



Условные обозначения	Наименование объектов
	Лесной участок площадью 5,7142 га, проектируемый с целью включения в границы земель, на которых расположены леса в зеленых зонах

Лесной участок площадью 5,7142 га



Условные обозначения

1 - 26	№ поворотных точек
--------	--------------------

Сведения о местоположении границ объекта					
1. Система координат МСК-42 зона 1					
2. Сведения о характерных точках границ объекта					
Обозначение характерных точек границ	Координаты		Метод определения координат характерной точки	Средняя квадратическая погрешность положения характерной точки (Mt), м	Описание обозначения точки на местности (при наличии)
	X	Y			
1	2	3	4	5	6
1	474487,82	1399933,86	картометрический	5	-
2	474495,12	1399932,18	картометрический	5	-
3	474567,46	1399915,73	картометрический	5	-
4	474717,55	1399834,04	картометрический	5	-
5	474728,63	1399819,26	картометрический	5	-
6	474743,98	1399786,58	картометрический	5	-
7	474746,79	1399780,5	картометрический	5	-
8	474750,21	1399783,24	картометрический	5	-
9	474772,9	1399805,52	картометрический	5	-
10	474849,41	1399868,2	картометрический	5	-
11	474869,56	1399878,58	картометрический	5	-
12	474842,59	1400177,81	картометрический	5	-
13	474833,16	1400166,88	картометрический	5	-
14	474795,43	1400109,64	картометрический	5	-
15	474751,7	1400088,38	картометрический	5	-
16	474728,44	1400066,11	картометрический	5	-
17	474703,08	1400025,66	картометрический	5	-
18	474685,41	1399971,96	картометрический	5	-
19	474663,23	1399921,64	картометрический	5	-
20	474641,6	1399920,53	картометрический	5	-
21	474624,27	1399935,71	картометрический	5	-

1	2	3	4	5	6
22	474608,75	1399954,84	картометрический	5	-
23	474601,18	1399973,22	картометрический	5	-
24	474590,18	1399990,53	картометрический	5	-
25	474547,29	1399982,36	картометрический	5	-
26	474491,66	1399938,01	картометрический	5	-
1	474487,82	1399933,86	картометрический	5	-