



ПРАВИТЕЛЬСТВО
КЕМЕРОВСКОЙ ОБЛАСТИ - КУЗБАССА

ПОСТАНОВЛЕНИЕ

от « 2 » февраля 2023 г. № 61
г. Кемерово

**Об изменении площадей и границ земель,
на которых расположены леса,
указанные в пункте 3 части 1 статьи 114
Лесного кодекса Российской Федерации,
Кузедеевского лесничества
Кемеровской области - Кузбасса**

В соответствии со статьей 82 Лесного кодекса Российской Федерации, постановлением Правительства Российской Федерации от 21.12.2019 № 1755 «Об утверждении Правил изменения границ земель, на которых располагаются леса, указанные в пунктах 3 и 4 части 1 статьи 114 Лесного кодекса Российской Федерации, и определения функциональных зон в лесах, расположенных в лесопарковых зонах», подпунктом 5-4 статьи 3 Закона Кемеровской области от 13.06.2007 № 75-ОЗ «О разграничении полномочий между органами государственной власти Кемеровской области - Кузбасса в сфере лесных отношений», на основании согласования проектной документации Федеральным агентством лесного хозяйства от 17.11.2022 № МК-03-27/29163 и приказа Департамента лесного комплекса Кузбасса от 24.11.2022 № 01-06/2264 «Об утверждении проектной документации по изменению границ лесов, расположенных в зеленых зонах Кузедеевского лесничества Кемеровской области - Кузбасса» Правительство Кемеровской области - Кузбасса постановляет:

1. Исключить из границ земель, на которых расположены леса, указанные в пункте 3 части 1 статьи 114 Лесного кодекса Российской Федерации (далее - леса в зеленых зонах), Кузедеевского лесничества Кемеровской области - Кузбасса лесной участок площадью 10,2654 га, расположенный в кварталах 17 (части выделов 4, 6), 18 (часть выдела 1) Калтанского участкового лесничества, урочище совхоз «Николаевский», в соответствии с приложением № 1 к настоящему постановлению.

2. Включить в границы земель, на которых расположены леса в зеленых зонах, Кузедеевского лесничества Кемеровской области - Кузбасса лесной участок площадью 10,2654 га, расположенный в квартале 10 (части выделов 1, 3) Кузедеевского участкового лесничества, урочище совхоз «Кузедеевский», в соответствии с приложением № 2 к настоящему постановлению.

3. Департаменту лесного комплекса Кузбасса обеспечить в установленном порядке внесение сведений об изменении границ земель, на которых расположены леса в зеленых зонах, Кузедеевского лесничества Кемеровской области – Кузбасса в государственный лесной реестр.

4. Настоящее постановление подлежит опубликованию на сайте «Электронный бюллетень Правительства Кемеровской области – Кузбасса».

5. Контроль за исполнением настоящего постановления возложить на заместителя Губернатора Кемеровской области - Кузбасса (по топливно-энергетическому комплексу, транспорту и экологии) Панова А.А.

Первый заместитель
председателя Правительства
Кемеровской области - Кузбасса -
министр финансов Кузбасса



И.Ю. Малахов

Приложение № 1
к постановлению Правительства
Кемеровской области – Кузбасса
от 2 февраля 2023 г. № 61

Текстовое и графическое описание местоположения
границ лесного участка, исключаемого из границ земель,
на которых расположены леса, указанные в пункте 3
части 1 статьи 114 Лесного кодекса
Российской Федерации

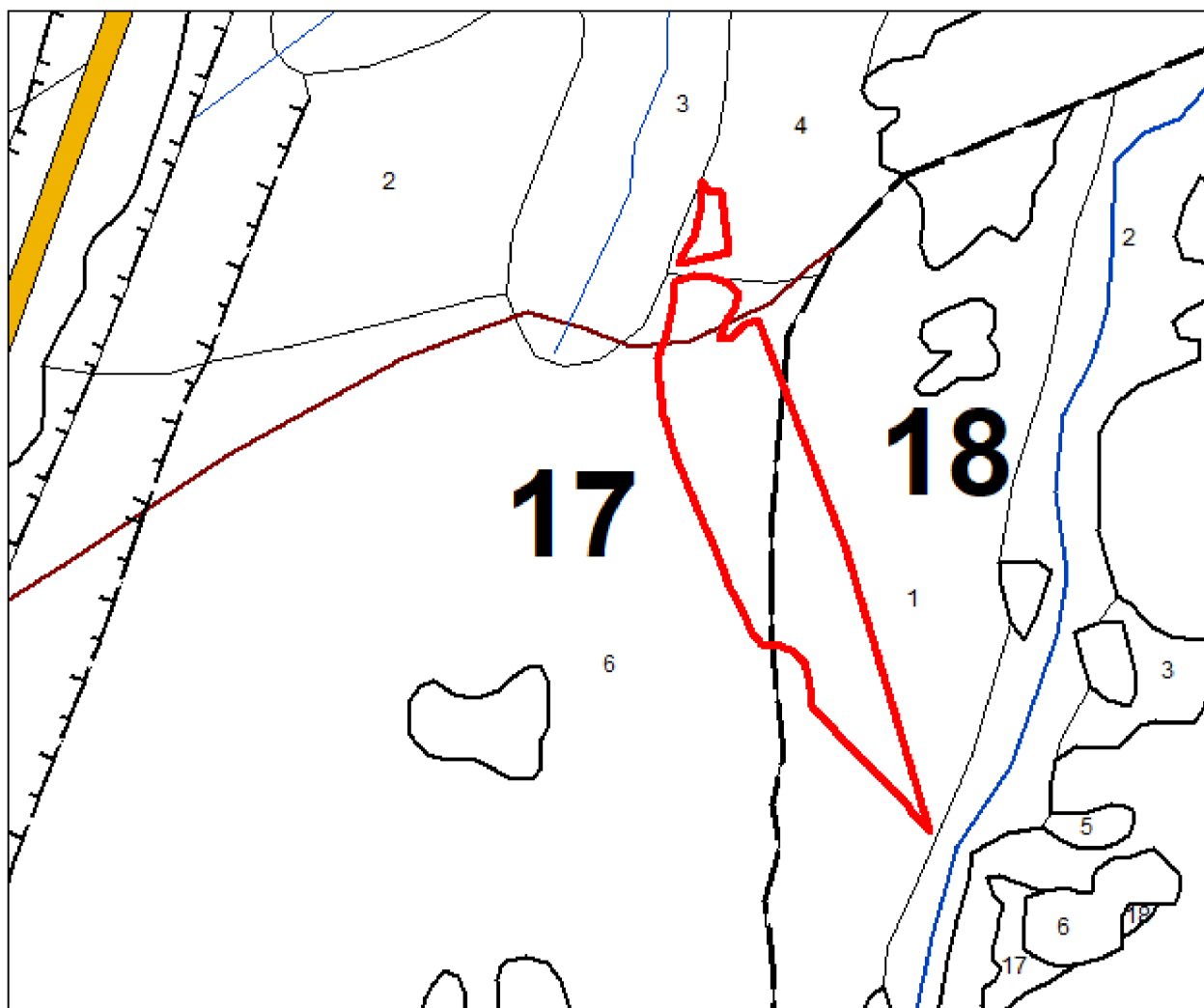
За начало границы контура площадью 9,8757 га взята точка 1, от точки 1 до точки 1 в границы лесного участка входят части выделов 4 и 6 квартала 17, часть выдела 1 квартала 18 урочища совхоз «Николаевский» Калтанского участкового лесничества Кузедеевского лесничества Кемеровской области - Кузбасса;


за начало границы контура площадью 0,3897 га взята точка 1, от точки 1 до точки 1 в границы лесного участка входит часть выдела 4 квартала 17 урочища совхоз «Николаевский» Калтанского участкового лесничества Кузедеевского лесничества Кемеровской области - Кузбасса.

КАРТА-СХЕМА
(фрагмент)

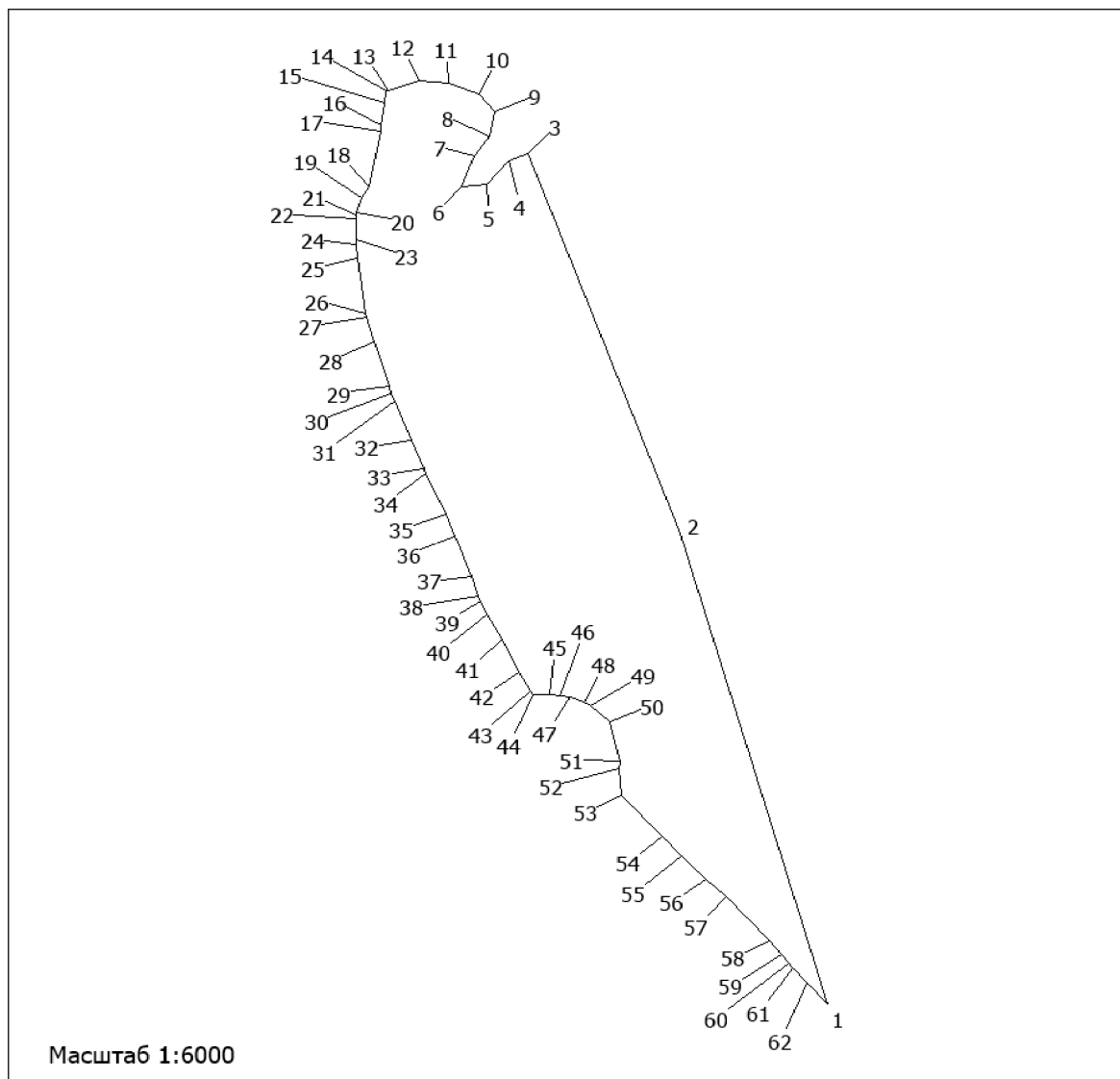
границ лесного участка, проектируемого с целью исключения из границ земель, на которых расположены леса в зеленых зонах, на плане лесонасаждений урочища совхоз «Николаевский» Калтанского участкового лесничества Кузедеевского лесничества Кемеровской области - Кузбасса

Масштаб 1 : 10 000



Условные обозначения	Наименование объектов
	<p>Лесной участок площадью 10,2654 га, проектируемый с целью исключения из границ земель, на которых расположены леса в зеленых зонах</p>

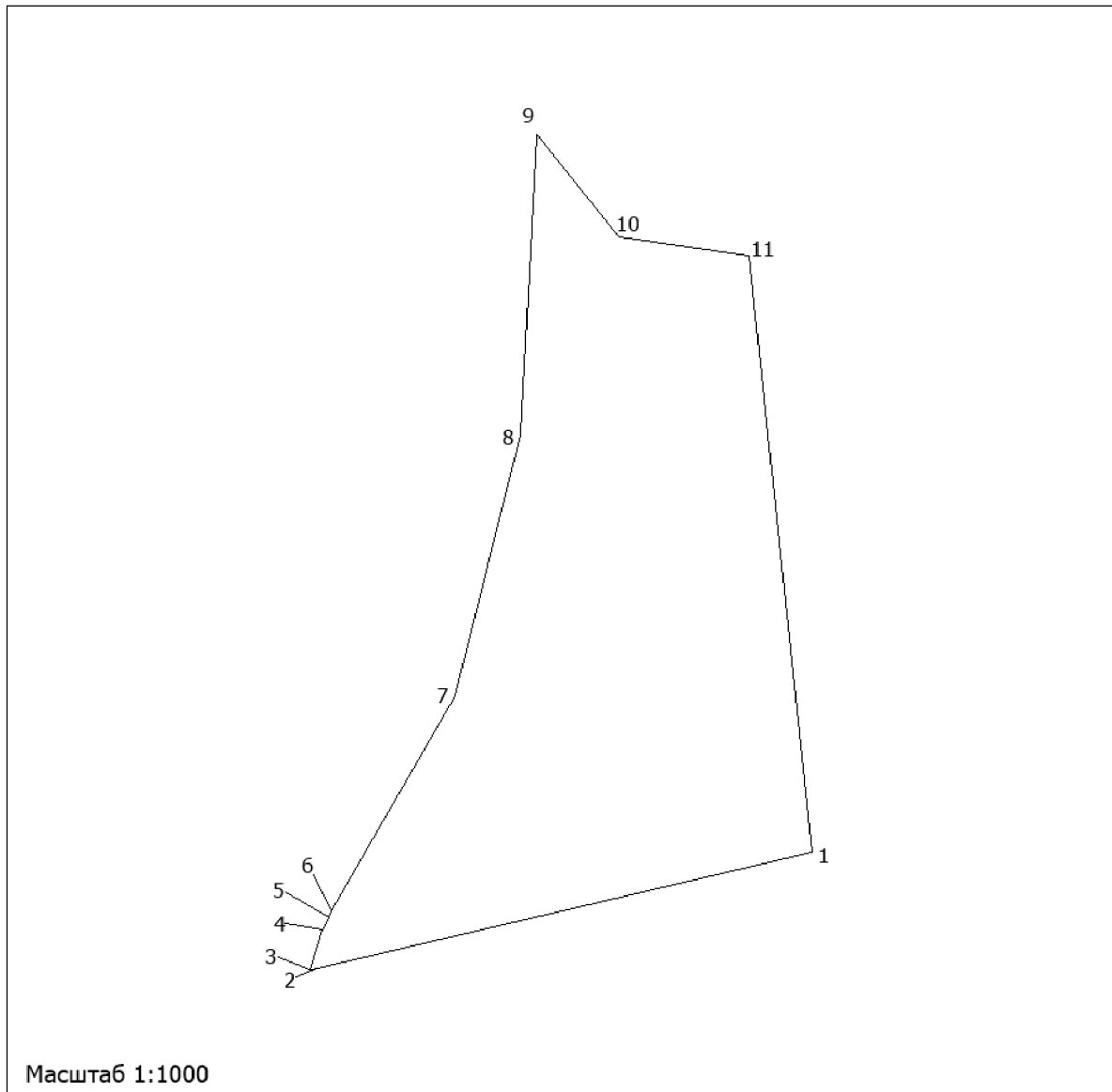
План инструментальной съемки контура лесного участка площадью 9,8757 га, проектируемого к исключению из границ земель, на которых расположены леса в зеленых зонах



Условные обозначения

1 - 62	№ поворотных точек
--------	--------------------

План инструментальной съемки контура лесного участка площадью 0,3897 га, проектируемого к исключению из границ земель, на которых расположены леса в зеленых зонах



Условные обозначения

1 - 11	№ поворотных точек
--------	--------------------

Обозначение характерных точек	Координаты, применяемые для ведения ЕГРН в Кемеровской области - Кузбассе (X, Y) - МСК-42, зона 2	
1	2	3
Контур лесного участка площадью 9,8757 га		
1	411430,068	2214613,221
2	411449,272	2214630,322
3	411455,783	2214645,740
4	411145,107	2214766,064
5	410753,973	2214883,121
6	410771,507	2214867,010
7	410783,900	2214856,105
8	410787,410	2214853,053
9	410795,152	2214846,676
10	410806,434	2214837,643
11	410842,212	2214803,144
12	410856,605	2214787,116
13	410876,389	2214768,035
14	410892,233	2214752,750
15	410925,730	2214720,107
16	410948,265	2214718,152
17	410954,436	2214718,630
18	410986,523	2214711,066
19	411000,106	2214695,986
20	411002,846	2214690,327
21	411006,497	2214679,100
22	411008,118	2214671,412
23	411008,908	2214663,294
24	411009,248	2214650,434
25	411012,258	2214648,132
26	411027,152	2214638,876
27	411054,267	2214625,430
28	411075,282	2214613,345
29	411085,664	2214608,214
30	411090,065	2214606,564
31	411106,569	2214601,689
32	411139,646	2214588,259
33	411157,750	2214580,917
34	411192,077	2214565,136
35	411195,168	2214563,833
36	411219,283	2214553,661
37	411251,520	2214540,289

1	2	3
38	411257,751	2214537,806
39	411263,382	2214535,991
40	411300,010	2214524,583
41	411320,424	2214518,082
42	411323,195	2214517,414
43	411369,575	2214511,178
44	411380,177	2214510,460
45	411384,478	2214510,311
46	411402,122	2214509,726
47	411404,622	2214509,899
48	411406,733	2214510,353
49	411418,695	2214514,535
50	411427,687	2214520,359
51	411473,367	2214528,872
52	411478,638	2214529,136
53	411497,602	2214531,916
54	411506,744	2214533,426
55	411506,764	2214534,960
56	411515,676	2214559,824
57	411513,576	2214583,012
58	411504,354	2214607,760
59	411489,560	2214619,507
60	411470,146	2214615,729
61	411453,683	2214603,363
62	411427,657	2214593,184
1	411430,068	2214613,221
Контур лесного участка площадью 0,3897 га		
1	411547,473	2214605,772
2	411531,839	2214539,473
3	411531,579	2214538,318
4	411537,031	2214540,157
5	411538,761	2214540,916
6	411539,511	2214541,238
7	411568,597	2214557,786
8	411604,175	2214566,563
9	411644,784	2214568,848
10	411630,871	2214579,754
11	411628,360	2214597,267
1	411547,473	2214605,772

Приложение № 2
к постановлению Правительства
Кемеровской области – Кузбасса
от 2 февраля 2023 г. № 61

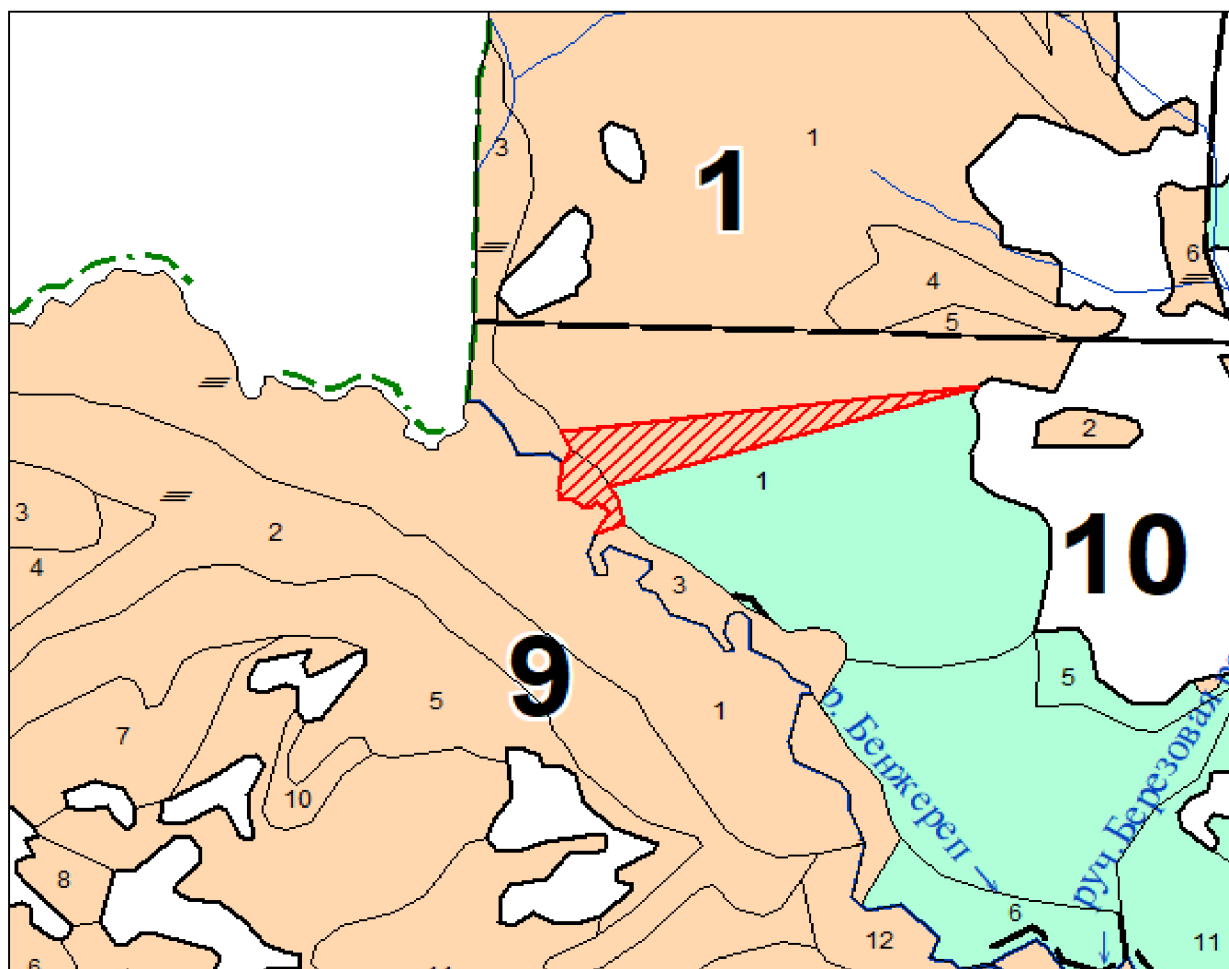
Текстовое и графическое описание местоположения
границ лесного участка, включаемого в границы земель,
на которых расположены леса, указанные в пункте 3
части 1 статьи 114 Лесного кодекса
Российской Федерации


За начало границы контура площадью 10,2654 га взята точка 1, от точки 1 до точки 1 в границы участка входят части выделов 1 и 3 квартала 10 урочища совхоз «Кузедеевский» Кузедеевского участкового лесничества Кузедеевского лесничества Кемеровской области - Кузбасса.

КАРТА-СХЕМА (фрагмент)

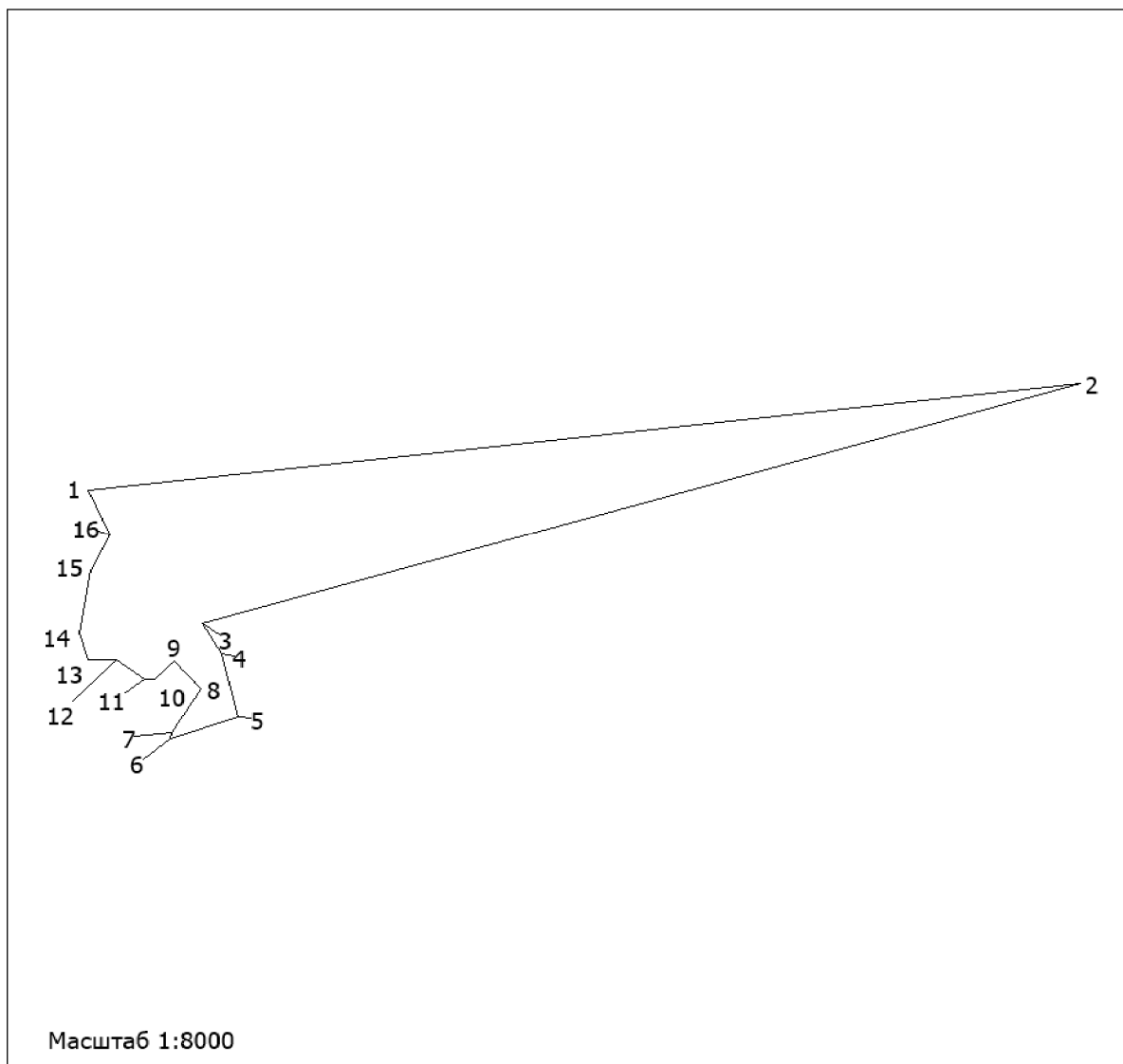
расположения существующих лесов, проектируемых с целью включения в границы земель, на которых расположены леса в зеленых зонах, урочища совхоз «Кузедеевский» Кузедеевского участкового лесничества Кузедеевского лесничества Кемеровской области - Кузбасса

Масштаб 1 : 20 000



Условные обозначения		Целевое назначение и категории защитных лесов
	<p>Лесной участок площадью 10,2654 га, проектируемый с целью включения в границы земель, на которых расположены леса в зеленых зонах</p>	<div style="background-color: #e0ffe0; border: 1px solid black; padding: 5px; margin-bottom: 5px; text-align: center;">Леса, расположенные в зеленых зонах</div> <div style="background-color: #f4b084; border: 1px solid black; padding: 5px; margin-bottom: 5px; text-align: center;">Эксплуатационные леса</div>

План инструментальной съемки лесного участка площадью 10,2654 га,
проектируемого для включения в границы земель, на которых расположены
леса в зеленых зонах, урочища совхоз «Кузедеевский» Кузедеевского
участкового лесничества Кузедеевского лесничества
Кемеровской области - Кузбасса



Условные обозначения

1 - 16	№ поворотных точек
--------	--------------------

Обозначение характерных точек границ	Координаты, применяемые для ведения ЕГРН в Кемеровской области - Кузбассе (X, Y) - МСК-42, зона 2)	
Лесной участок площадью 10,2654 га		
1	407829,538	2203972,077
2	407949,244	2205019,282
3	407681,397	2204092,731
4	407647,779	2204112,793
5	407577,374	2204131,354
6	407553,189	2204058,950
7	407558,810	2204060,955
8	407608,191	2204091,972
9	407638,798	2204062,596
10	407619,223	2204042,188
11	407619,423	2204032,189
12	407640,038	2204002,599
13	407640,648	2203972,597
14	407670,864	2203963,217
15	407740,639	2203974,651
16	407780,228	2203995,480
1	407829,538	2203972,077