



ПРАВИТЕЛЬСТВО
КЕМЕРОВСКОЙ ОБЛАСТИ - КУЗБАССА

ПОСТАНОВЛЕНИЕ

от «19» июля 2022 г. № 472
г. Кемерово

**Об изменении площадей и границ земель,
на которых расположены леса,
указанные в пункте 3 части 1 статьи 114
Лесного кодекса Российской Федерации,
Кемеровского лесничества
Кемеровской области - Кузбасса**

В соответствии со статьей 82 Лесного кодекса Российской Федерации, постановлением Правительства Российской Федерации от 21.12.2019 № 1755 «Об утверждении Правил изменения границ земель, на которых располагаются леса, указанные в пунктах 3 и 4 части 1 статьи 114 Лесного кодекса Российской Федерации, и определения функциональных зон в лесах, расположенных в лесопарковых зонах», подпунктом 5-4 статьи 3 Закона Кемеровской области от 13.06.2007 № 75-ОЗ «О разграничении полномочий между органами государственной власти Кемеровской области - Кузбасса в сфере лесных отношений», на основании согласования проектной документации Федеральным агентством лесного хозяйства от 15.04.2022 № АВ-03-27/8976 и приказа Департамента лесного комплекса Кузбасса от 25.04.2022 № 01-06/715 «Об утверждении проектной документации по изменению границ лесов, расположенных в зеленых зонах Кемеровского лесничества Кемеровской области - Кузбасса» Правительство Кемеровской области - Кузбасса п о с т а н о в л я е т:

1. Исключить из границ земель, на которых расположены леса, указанные в пункте 3 части 1 статьи 114 Лесного кодекса Российской Федерации (далее - леса в зеленых зонах), Кемеровского лесничества Кемеровской области - Кузбасса лесной участок площадью 315,5297 га, расположенный в кварталах 70 (выделы 2, 5-8, 11-13, части выделов 1, 4, 10), 73 (части выделов 5, 9), 74 (выделы 1, 2, 5, 6, части выделов 3, 4, 9), 75 (выделы 1-8), 85 (части выделов 3, 5), 86 (выделы 1-5, 7, 8, 10-15, части выделов 6, 9) Барановского участкового лесничества, урочище Барановское,

в соответствии с описанием местоположения границ лесного участка согласно приложению № 1 к настоящему постановлению.

2. Включить в границы земель, на которых расположены леса в зеленых зонах, Кемеровского лесничества Кемеровской области - Кузбасса лесной участок площадью 315,5297 га, расположенный в кварталах 59 (выделы 11, 16, 17, 19, части выделов 10, 20), 63 (выделы 4-6, 10, 12-15, части выделов 1, 3, 11, 16, 25, 27, 28) Промышленновского участкового лесничества, урочище Камжалинское, в соответствии с описанием местоположения границ лесного участка согласно приложению № 2 к настоящему постановлению.

3. Департаменту лесного комплекса Кузбасса обеспечить в установленном порядке внесение сведений об изменении границ земель, на которых расположены леса в зеленых зонах, Кемеровского лесничества Кемеровской области - Кузбасса в государственный лесной реестр.

4. Настоящее постановление подлежит опубликованию на сайте «Электронный бюллетень Правительства Кемеровской области – Кузбасса».

5. Контроль за исполнением настоящего постановления возложить на заместителя председателя Правительства Кемеровской области - Кузбасса (по агропромышленному комплексу) Ильина Д.П.

Первый заместитель Губернатора
Кемеровской области – Кузбасса –
председатель Правительства
Кемеровской области – Кузбасса



В.Н. Телегин

Приложение № 1
к постановлению Правительства
Кемеровской области – Кузбасса
от 19 июля 2022 г. № 472

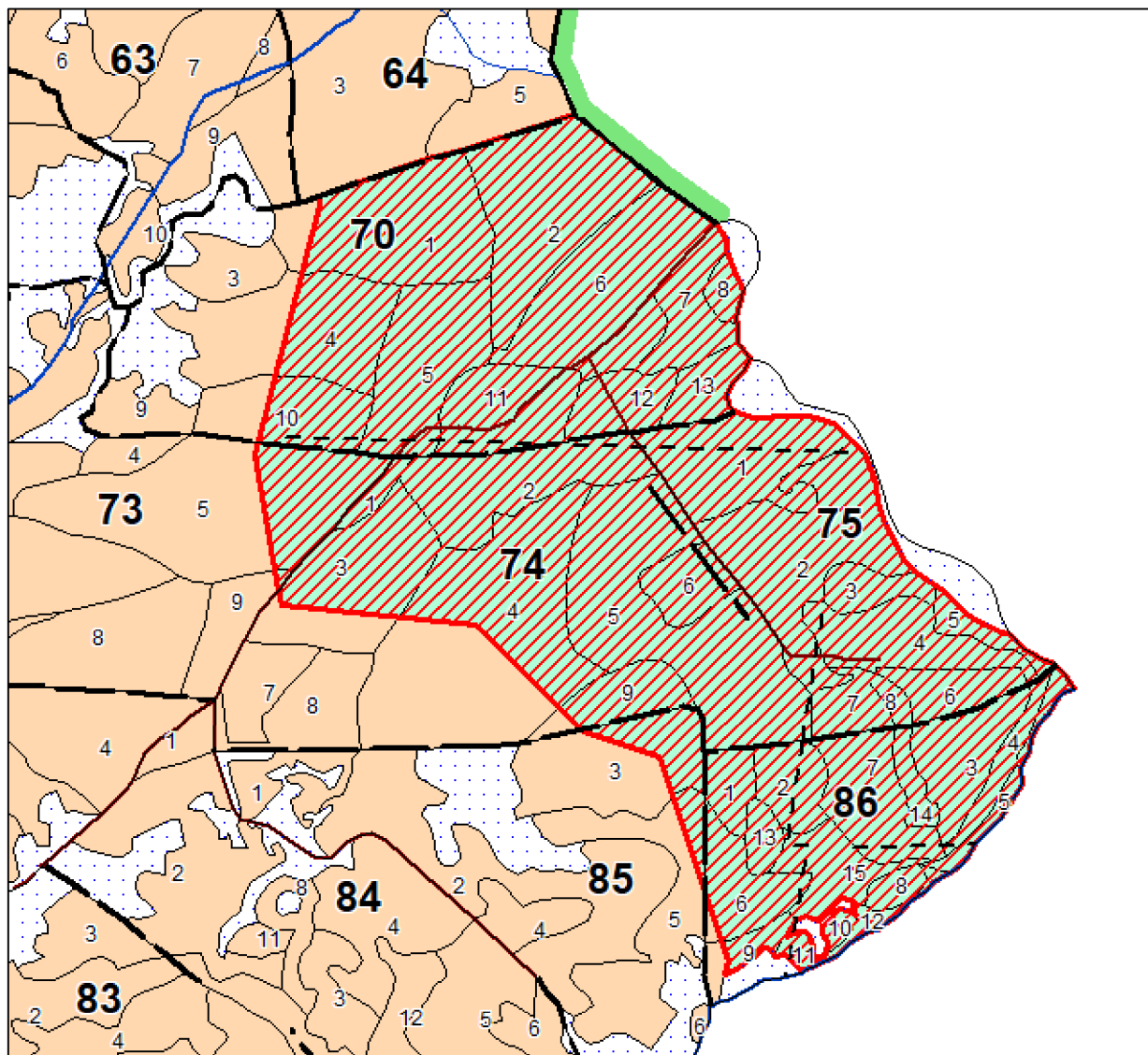
Текстовое и графическое описание местоположения
границ лесного участка, исключаемого из границ земель,
на которых расположены леса, указанные в пункте 3
части 1 статьи 114 Лесного кодекса
Российской Федерации


За начало границы лесного участка площадью 315,5297 га взята точка 1, от точки 1 до точки 1 в границы участка входят выделы 1(ч), 2, 4(ч), 5, 6, 7, 8, 10(ч), 11, 12, 13 квартала 70, выделы 5(ч), 9(ч) квартала 73, выделы 1, 2, 3(ч), 4(ч), 5, 6, 9(ч) квартала 74, выделы 1, 2, 3, 4, 5, 6, 7, 8 квартала 75, выделы 3(ч), 5(ч) квартала 85, выделы 1, 2, 3, 4, 5, 6(ч), 7, 8, 9(ч), 10, 11, 12, 13, 14, 15 квартала 86 Барановского урочища Барановского участкового лесничества Кемеровского лесничества Кемеровской области - Кузбасса.

КАРТА-СХЕМА
(фрагмент)

проектируемого распределения лесного участка, исключаемого из границ земель, на которых располагаются леса в зеленых зонах Кемеровского лесничества Кемеровской области - Кузбасса, по целевому назначению

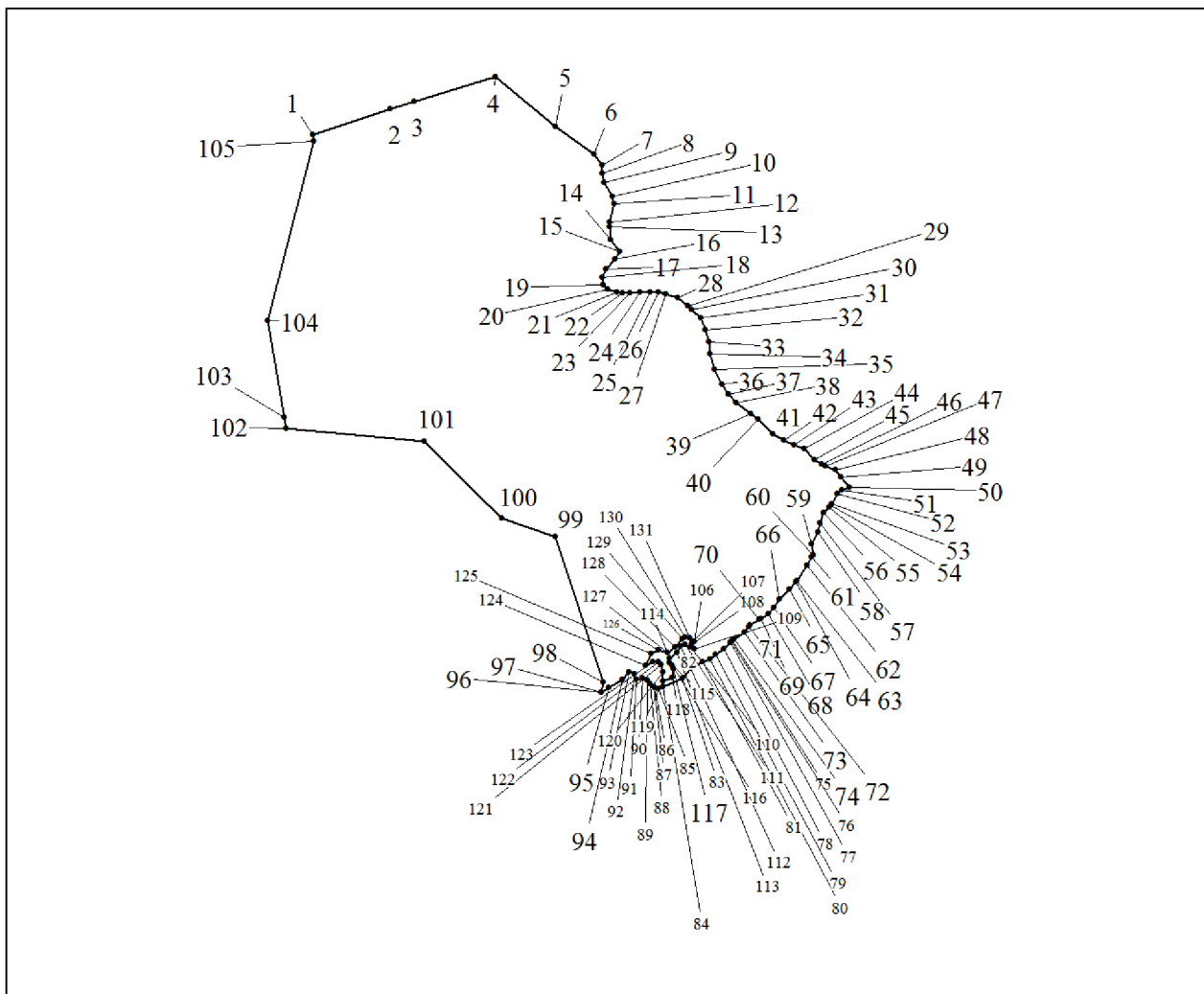
Масштаб 1 : 20 000



Условные обозначения		Целевое назначение и категории защитных лесов
	<p>Лесной участок площадью 315,5297 га, проектируемый с целью исключения из границ лесов, расположенных в зеленых зонах</p>	Леса, расположенные в зеленых зонах
		Эксплуатационные леса

План инструментальной съемки лесного участка площадью
315,5297 га, проектируемого к исключению из границ земель,
на которых располагаются леса в зеленых зонах

Масштаб 1 : 30 000



Условные обозначения

1 - 131	№ поворотных точек
---------	--------------------

Обозначение характерных точек границ	Координаты, применяемые для ведения ЕГРН в Кемеровской области - Кузбассе (X,Y) - МСК-42, зона 1	
1	2	3
Лесной участок площадью 315,5297 га		
1	660044,158	1334502,703
2	660151,020	1334824,878
3	660181,847	1334920,817
4	660285,099	1335256,910
5	660078,755	1335505,724
6	659963,280	1335666,709
7	659916,830	1335700,845
8	659882,503	1335699,904
9	659844,895	1335709,036
10	659787,773	1335740,103
11	659759,647	1335748,328
12	659683,000	1335729,016
13	659661,946	1335731,285
14	659610,185	1335733,429
15	659561,394	1335770,518
16	659529,728	1335754,011
17	659487,159	1335715,240
18	659452,831	1335701,199
19	659423,425	1335705,151
20	659404,631	1335724,165
21	659390,418	1335759,489
22	659386,237	1335783,189
23	659386,307	1335813,291
24	659390,558	1335856,212
25	659392,708	1335899,174
26	659392,818	1335931,470
27	659384,327	1335963,865
28	659367,423	1336013,756
29	659333,536	1336055,308
30	659318,673	1336070,742
31	659286,846	1336105,851
32	659235,885	1336126,285
33	659187,084	1336140,267
34	659136,194	1336145,695
35	659072,490	1336164,306
36	659008,776	1336195,818
37	658968,508	1336220,417

1	2	3
38	658932,490	1336251,319
39	658887,980	1336314,616
40	658867,216	1336344,074
41	658805,773	1336405,647
42	658777,177	1336451,488
43	658758,113	1336493,815
44	658742,599	1336534,575
45	658696,800	1336575,697
46	658680,066	1336605,964
47	658670,654	1336623,180
48	658656,011	1336662,513
49	658626,585	1336688,770
50	658582,295	1336721,355
51	658570,443	1336691,905
52	658557,410	1336672,297
53	658513,881	1336648,753
54	658508,919	1336646,064
55	658500,118	1336637,452
56	658475,902	1336613,991
57	658436,034	1336597,558
58	658395,005	1336592,468
59	658347,855	1336563,398
60	658302,715	1336571,094
61	658292,173	1336564,528
62	658259,916	1336544,738
63	658195,623	1336504,646
64	658190,721	1336499,961
65	658162,005	1336472,689
66	658119,606	1336432,218
67	658085,279	1336408,674
68	658058,073	1336386,467
69	658038,209	1336356,093
70	658033,438	1336348,603
71	658010,163	1336309,411
72	658004,472	1336304,733
73	657982,977	1336287,204
74	657955,411	1336243,804
75	657946,219	1336235,406
76	657943,259	1336232,767
77	657938,668	1336228,576
78	657910,912	1336203,374

1	2	3
79	657890,557	1336169,825
80	657868,993	1336144,689
81	657860,081	1336116,485
82	657832,355	1336066,082
83	657792,246	1336029,966
84	657757,469	1335949,816
85	657749,567	1335931,684
86	657752,418	1335915,920
87	657756,039	1335912,332
88	657769,351	1335899,438
89	657782,164	1335886,256
90	657790,586	1335868,866
91	657786,345	1335839,952
92	657808,820	1335833,757
93	657816,231	1335812,086
94	657785,485	1335782,661
95	657751,358	1335727,597
96	657732,274	1335696,819
97	657732,264	1335696,786
98	657774,973	1335704,120
99	658379,612	1335505,642
100	658453,308	1335283,687
101	658773,956	1334962,847
102	658828,438	1334393,185
103	658873,757	1334385,365
104	659274,873	1334316,112
105	660017,472	1334506,126
1	660044,158	1334502,703
Внутренний контур		
106	657944,799	1336080,402
107	657942,708	1336071,848
108	657932,086	1336071,081
109	657911,922	1336082,225
110	657921,394	1336067,022
111	657932,046	1336041,977
112	657925,645	1336023,911
113	657899,099	1336008,304
114	657875,654	1335979,811
115	657855,540	1335979,258
116	657844,858	1335989,099
117	657834,275	1335994,725

1	2	3
118	657794,967	1335990,196
119	657780,344	1335952,910
120	657818,252	1335953,174
121	657849,058	1335943,885
122	657860,731	1335933,936
123	657859,611	1335910,352
124	657844,788	1335877,272
125	657892,868	1335902,919
126	657908,931	1335933,070
127	657896,219	1335968,847
128	657921,744	1336001,597
129	657954,681	1336029,867
130	657960,892	1336044,337
131	657957,802	1336062,716
106	657944,799	1336080,402

Приложение № 2
к постановлению Правительства
Кемеровской области – Кузбасса
от 19 июля 2022 г. № 472

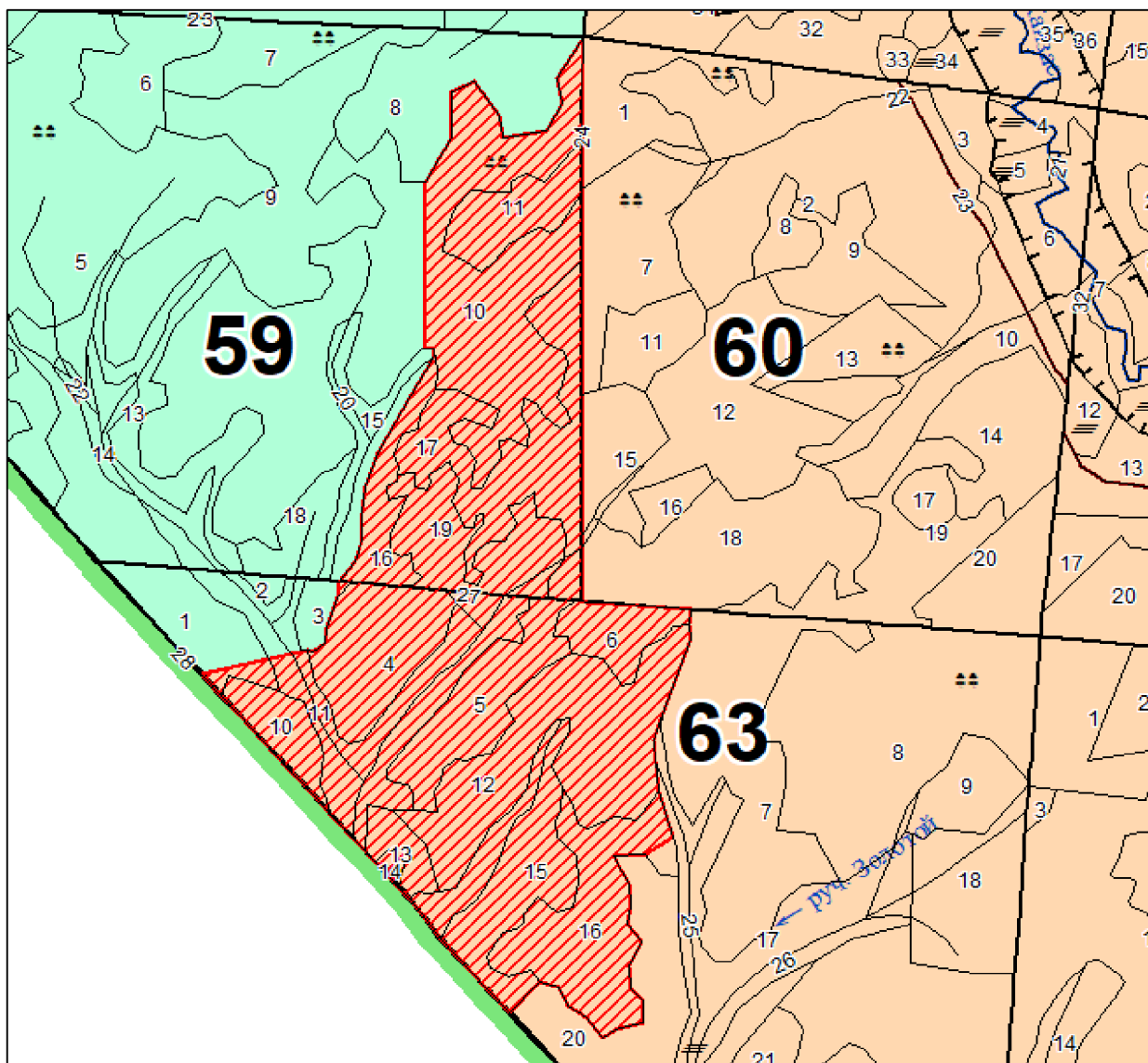
Текстовое и графическое описание местоположения
границ лесного участка, включаемого в границы земель,
на которых расположены леса, указанные в пункте 3
части 1 статьи 114 Лесного кодекса
Российской Федерации


За начало границы лесного участка площадью 315,5297 га взята точка 1, от точки 1 до точки 1 в границы участка входят выделы 10(ч), 11, 16, 17, 19, 20(ч) квартала 59, выделы 1(ч), 3(ч), 4, 5, 6, 10, 11(ч), 12, 13, 14, 15, 16(ч), 25(ч), 27(ч), 28(ч) квартала 63 Камжалинского урочища Промышленновского участкового лесничества Кемеровского лесничества Кемеровской области - Кузбасса.

КАРТА-СХЕМА (фрагмент)

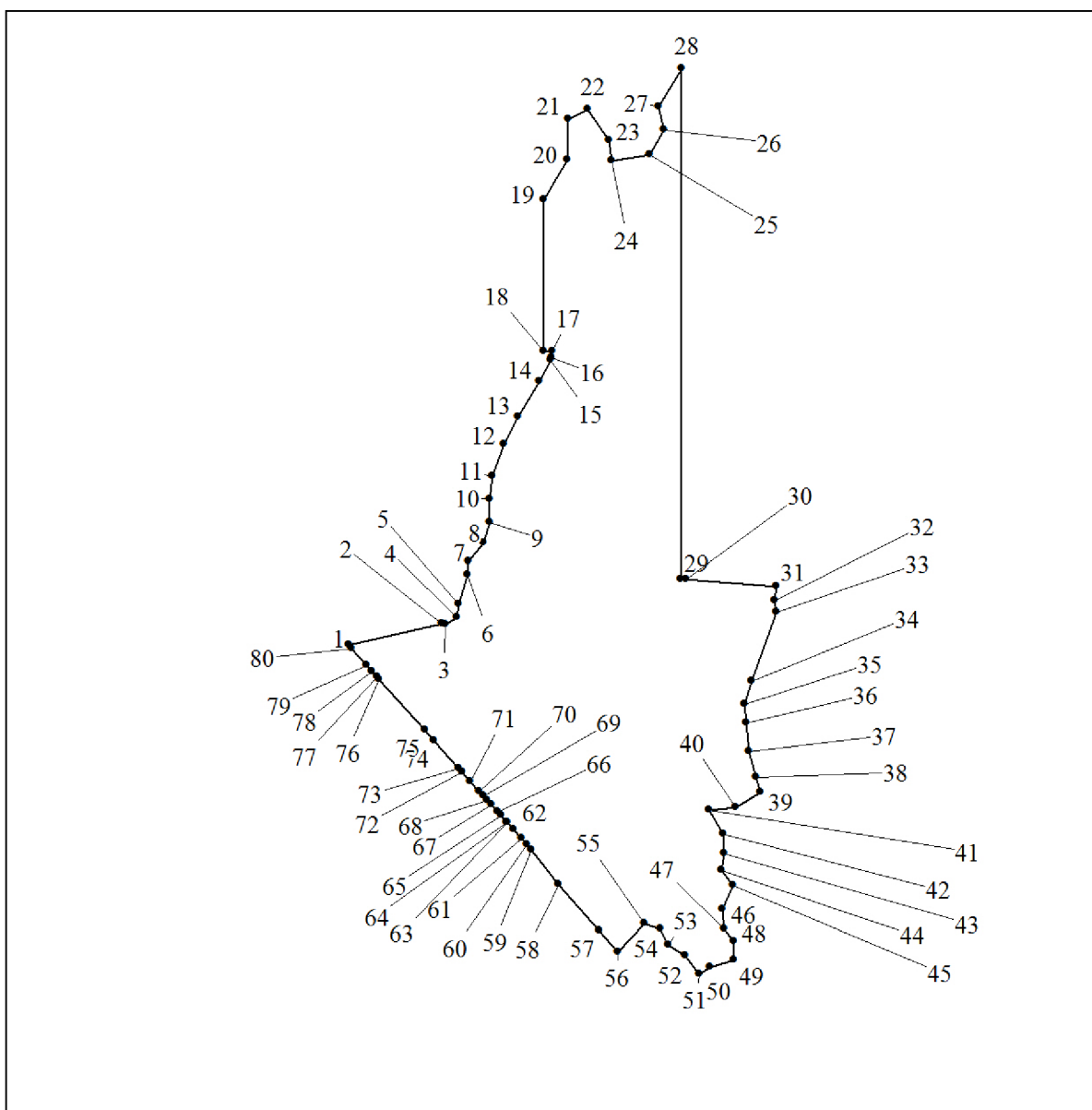
расположения существующих лесов, расположенных в зеленых зонах
Камжалинского урочища Промышленновского участкового лесничества
Кемеровского лесничества Кемеровской области - Кузбасса

Масштаб 1 : 25 000



Условные обозначения		Целевое назначение и категории защитных лесов
	<p>Лесной участок площадью 315,5297 га, проектируемый с целью включения в границы лесов, расположенных в зеленых зонах</p>	Леса, расположенные в зеленых зонах
		Эксплуатационные леса

План инструментальной съемки лесного участка, площадью 315,5297 га, проектируемого для включения в границы земель, на которых располагаются леса в зеленых зонах



Условные обозначения

1 - 80	№ поворотных точек
--------	--------------------

Обозначение характерных точек границ	Координаты, применяемые для ведения ЕГРН в Кемеровской области - Кузбассе (X,Y) - МСК-42, зона 1)	
1	2	3
1	628721,584	1365633,610
2	628812,263	1366034,542
3	628809,653	1366050,669
4	628839,899	1366098,688
5	628898,722	1366108,134
6	629021,858	1366144,719
7	629081,831	1366151,484
8	629158,677	1366214,244
9	629247,346	1366239,231
10	629347,568	1366240,955
11	629447,809	1366254,187
12	629582,828	1366301,233
13	629702,503	1366363,993
14	629853,166	1366453,020
15	629945,915	1366504,875
16	629959,118	1366507,226
17	629984,514	1366511,746
18	629984,444	1366473,940
19	630636,413	1366474,913
20	630806,779	1366575,142
21	630984,357	1366579,085
22	631023,526	1366662,923
23	630892,828	1366754,226
24	630804,079	1366767,647
25	630832,125	1366932,757
26	630936,837	1366992,242
27	631037,189	1366970,852
28	631199,403	1367069,431
29	629004,494	1367064,943
30	629002,794	1367086,729
31	628972,407	1367477,605
32	628912,065	1367468,283
33	628864,304	1367476,467
34	628566,121	1367368,946
35	628466,389	1367338,456
36	628386,732	1367346,524

1	2	3
37	628264,946	1367358,848
38	628155,823	1367387,548
39	628089,689	1367408,715
40	628022,794	1367302,704
41	628013,703	1367185,226
42	627910,971	1367246,048
43	627825,772	1367250,898
44	627752,787	1367239,564
45	627687,393	1367288,383
46	627586,641	1367242,558
47	627500,643	1367249,727
48	627450,182	1367294,842
49	627369,345	1367295,024
50	627338,278	1367190,712
51	627308,502	1367144,540
52	627387,129	1367082,910
53	627433,919	1367011,694
54	627503,203	1366978,326
55	627525,498	1366909,766
56	627404,142	1366794,746
57	627494,832	1366713,491
58	627691,634	1366537,162
59	627842,356	1366421,309
60	627864,441	1366401,528
61	627891,176	1366377,563
62	627929,004	1366343,667
63	627959,061	1366316,766
64	627960,561	1366315,405
65	627988,387	1366290,476
66	628005,641	1366275,025
67	628034,357	1366249,295
68	628054,521	1366231,229
69	628075,086	1366212,825
70	628094,070	1366195,807
71	628136,609	1366157,671
72	628175,707	1366122,669
73	628193,861	1366106,426
74	628311,536	1366000,942
75	628355,596	1365961,461
76	628573,292	1365766,399
77	628583,324	1365757,407

1	2	3
78	628609,670	1365733,781
79	628635,085	1365711,021
80	628707,771	1365645,893
1	628721,584	1365633,610