



ПРАВИТЕЛЬСТВО
КЕМЕРОВСКОЙ ОБЛАСТИ - КУЗБАССА

ПОСТАНОВЛЕНИЕ

от « 22 » июня 2021 г. № 356
г. Кемерово

**Об изменении площадей и границ земель,
на которых расположены леса,
указанные в пункте 4 части 1 статьи 114
Лесного кодекса Российской Федерации,
Беловского лесничества Кемеровской области**

В соответствии со статьей 82 Лесного кодекса Российской Федерации, постановлением Правительства Российской Федерации от 21.12.2019 № 1755 «Об утверждении Правил изменения границ земель, на которых располагаются леса, указанные в пунктах 3 и 4 части 1 статьи 114 Лесного кодекса Российской Федерации, и определения функциональных зон в лесах, расположенных в лесопарковых зонах», подпунктом 5-4 статьи 3 Закона Кемеровской области от 13.06.2007 № 75-ОЗ «О разграничении полномочий между органами государственной власти Кемеровской области в сфере лесных отношений», на основании согласования проектной документации по проектированию границ в лесопарковых зонах Беловского лесничества Кемеровской области Федеральным агентством лесного хозяйства от 05.02.2021 № АВ-03-27/1999 и приказа Департамента лесного комплекса Кузбасса от 16.02.2021 № 01-06/212 «Об утверждении проектной документации по изменению границ лесов, расположенных в лесопарковых зонах Беловского лесничества Кемеровской области» Правительство Кемеровской области - Кузбасса **п о с т а н о в л я е т :**

1. Исключить из границ земель, на которых расположены леса, указанные в пункте 4 части 1 статьи 114 Лесного кодекса Российской Федерации (далее - леса в лесопарковых зонах), Беловского лесничества Кемеровской области лесной участок площадью 0,4435 га, расположенный в квартале № 4 (части выделов 84, 85, 114) Менчерепского участкового лесничества, урочище МО «Старопестеревское с.п.», в соответствии с описанием местоположения границ лесного участка согласно приложению № 1 к настоящему постановлению.

2. Включить в границы земель, на которых расположены леса в лесопарковых зонах, Беловского лесничества Кемеровской области лесной участок площадью 0,4435 га, расположенный в квартале № 1 (часть выдела 16) Менчерепского участкового лесничества, урочище МО «Менчерепское с.п.», в соответствии с описанием местоположения границ лесного участка согласно приложению № 2 к настоящему постановлению.

3. Департаменту лесного комплекса Кузбасса обеспечить в установленном порядке внесение сведений об изменении границ земель, на которых расположены леса в лесопарковых зонах, Беловского лесничества Кемеровской области в государственный лесной реестр.

4. Настоящее постановление подлежит опубликованию на сайте «Электронный бюллетень Правительства Кемеровской области – Кузбасса».

5. Контроль за исполнением настоящего постановления возложить на заместителя председателя Правительства Кемеровской области - Кузбасса (по агропромышленному комплексу) Харитонов А.В.

Первый заместитель Губернатора
Кемеровской области – Кузбасса –
председатель Правительства
Кемеровской области – Кузбасса



В.Н. Телегин

Приложение № 1
к постановлению Правительства
Кемеровской области – Кузбасса
от 22 июня 2021 г. № 356

Текстовое и графическое описание местоположения границ лесного участка,
исключаемого из границ земель, на которых расположены леса, указанные в
пункте 4 части 1 статьи 114 Лесного кодекса Российской Федерации

Прохождение границы		Описание прохождения границы
от точки	до точки	
1	2	3
1 (X:530225,24 Y:1362560,44)	2 (X:530214,19 Y:1362573,17)	Протяженность границы составляет 16,86 м по направлению линии ЮВ:49°02'27"
2 (X:530214,19 Y:1362573,17)	3 (X:530167,31 Y:1362583,73)	Протяженность границы составляет 48,05 м по направлению линии ЮВ:12°41'39"
3 (X:530167,31 Y:1362583,73)	4 (X:530138,80 Y:1362570,98)	Протяженность границы составляет 31,23 м по направлению линии ЮЗ:24°05'41"
4 (X:530138,80 Y:1362570,98)	5 (X:530146,97 Y:1362563,73)	Протяженность границы составляет 10,92 м по направлению линии СЗ:41°35'08"
5 (X:530146,97 Y:1362563,73)	6 (X:530168,36 Y:1362573,24)	Протяженность границы составляет 23,41 м по направлению линии СВ:23°58'11"
6 (X:530168,36 Y:1362573,24)	1 (X:530225,24 Y:1362560,44)	Протяженность границы составляет 58,3 м по направлению линии СЗ:12°40'56"
Контур замыкается		
7 (X:530043,87 Y:1362515,35)	8 (X:530036,59 Y:1362529,26)	Протяженность границы составляет 15,7 м по направлению линии ЮВ:62°22'26"
8 (X:530036,59 Y:1362529,26)	9 (X:530003,68 Y:1362514,91)	Протяженность границы составляет 35,9 м по направлению линии ЮЗ:23°33'32"
9 (X:530003,68 Y:1362514,91)	10 (X:529975,35 Y:1362503,42)	Протяженность границы составляет 30,57 м по направлению линии ЮЗ:22°04'34"
10 (X:529975,35 Y:1362503,42)	11 (X:529976,36 Y:1362481,91)	Протяженность границы составляет 21,53 м по направлению линии СЗ:87°18'41"
11 (X:529976,36 Y:1362481,91)	12 (X:530015,84 Y:1362501,62)	Протяженность границы составляет 44,13 м по направлению линии СВ:26°31'48"
12 (X:530015,84 Y:1362501,62)	7 (X:530043,87 Y:1362515,35)	Протяженность границы составляет 31,21 м по направлению линии СВ:26°05'49"
Контур замыкается		

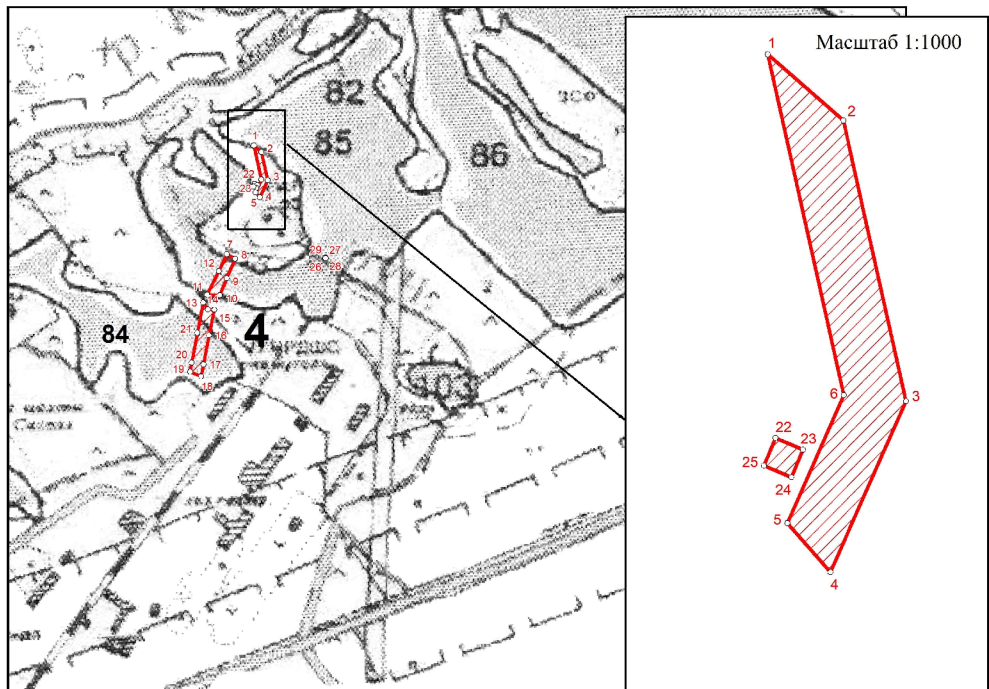
1	2	3
13 (X:529963,26 Y:1362475,54)	14 (X:529951,60 Y:1362483,18)	Протяженность границы составляет 13,94 м по направлению линии ЮВ:33°14'02"
14 (X:529951,60 Y:1362483,18)	15 (X:529951,51 Y:1362494,32)	Протяженность границы составляет 11,14 м по направлению линии ЮВ:89°32'13"
15 (X:529951,51 Y:1362494,32)	16 (X:529908,58 Y:1362485,51)	Протяженность границы составляет 43,82 м по направлению линии ЮЗ:11°35'49"
16 (X:529908,58 Y:1362485,51)	17 (X:529860,01 Y:1362476,17)	Протяженность границы составляет 49,46 м по направлению линии ЮЗ:10°53'06"
17 (X:529860,01 Y:1362476,17)	18 (X:529840,21 Y:1362472,15)	Протяженность границы составляет 20,2 м по направлению линии ЮЗ:11°28'36"
18 (X:529840,21 Y:1362472,15)	19 (X:529847,51 Y:1362453,56)	Протяженность границы составляет 19,97 м по направлению линии СЗ:68°33'39"
19 (X:529847,51 Y:1362453,56)	20 (X:529862,82 Y:1362456,23)	Протяженность границы составляет 15,54 м по направлению линии СВ:09°53'33"
20 (X:529862,82 Y:1362456,23)	21 (X:529912,87 Y:1362465,97)	Протяженность границы составляет 50,99 м по направлению линии СВ:11°00'44"
21 (X:529912,87 Y:1362465,97)	13 (X:529963,26 Y:1362475,54)	Протяженность границы составляет 140,0 м по направлению линии СВ:20°39'13"
Контур замыкается		
22 (X:530161,18 Y:1362561,77)	23 (X:530159,23 Y:1362566,37)	Протяженность границы составляет 5,0 м по направлению линии ЮВ:67°01'38"
23 (X:530159,23 Y:1362566,37)	24 (X:530154,62 Y:1362564,42)	Протяженность границы составляет 5,01 м по направлению линии ЮЗ:22°55'40"
24 (X:530154,62 Y:1362564,42)	25 (X:530156,57 Y:1362559,82)	Протяженность границы составляет 5,0 м по направлению линии СЗ:67°01'38"
25 (X:530156,57 Y:1362559,82)	22 (X:530161,18 Y:1362561,77)	Протяженность границы составляет 5,01 м по направлению линии СВ:22°55'40"
Контур замыкается		
26 (X:530036,93 Y:1362681,35)	27 (X:530037,30 Y:1362680,43)	Протяженность границы составляет 0,99 м по направлению линии СЗ:68°05'28"
27 (X:530037,30 Y:1362680,43)	28 (X:530038,23 Y:1362680,79)	Протяженность границы составляет 1,0 м по направлению линии СВ:21°09'40"
28 (X:530038,23 Y:1362680,79)	29 (X:530037,86 Y:1362681,72)	Протяженность границы составляет 1,0 м по направлению линии ЮВ:68°18'17"
29 (X:530037,86 Y:1362681,72)	26 (X:530036,93 Y:1362681,35)	Протяженность границы составляет 1,0 м по направлению линии ЮЗ:21°41'42"
Контур замыкается		

1	2	3
30 (X:528880,16 Y:1363342,00)	31 (X:528878,56 Y:1363351,26)	Протяженность границы составляет 9,4 м по направлению линии ЮВ:80°11'48"
31 (X:528878,56 Y:1363351,26)	32 (X:528873,51 Y:1363350,17)	Протяженность границы составляет 5,17 м по направлению линии ЮЗ:12°10'47"
32 (X:528873,51 Y:1363350,17)	33 (X:528875,11 Y:1363340,91)	Протяженность границы составляет 9,4 м по направлению линии СЗ:80°11'48"
33 (X:528875,11 Y:1363340,91)	30 (X:528880,16 Y:1363342,00)	Протяженность границы составляет 5,17 м по направлению линии СВ:12°10'47"
Контур замыкается		
34 (X:528858,62 Y:1363336,66)	35 (X:528856,30 Y:1363345,52)	Протяженность границы составляет 9,16 м по направлению линии ЮВ:75°19'35"
35 (X:528856,30 Y:1363345,52)	36 (X:528851,25 Y:1363344,43)	Протяженность границы составляет 5,17 м по направлению линии ЮЗ:12°10'47"
36 (X:528851,25 Y:1363344,43)	37 (X:528853,56 Y:1363335,57)	Протяженность границы составляет 9,16 м по направлению линии СЗ:75°23'13"
37 (X:528853,56 Y:1363335,57)	34 (X:528858,62 Y:1363336,66)	Протяженность границы составляет 5,18 м по направлению линии СВ:12°09'23"
Контур замыкается		

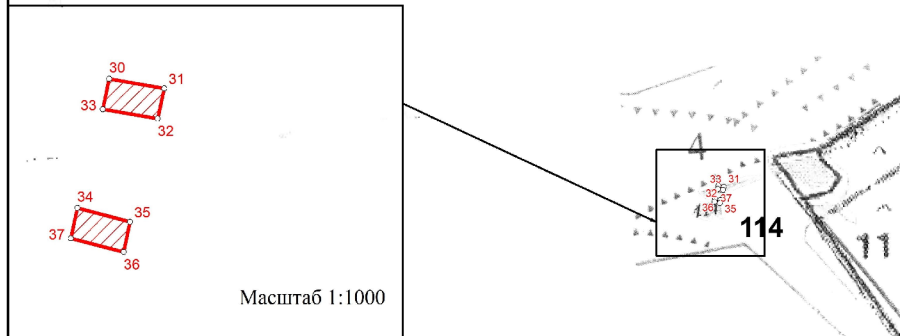


**Схема расположения лесных участков, исключаемых из границ лесов,
расположенных в лесопарковых зонах**

Масштаб 1:10000



Участок с к.н. 42:01:0114005:900




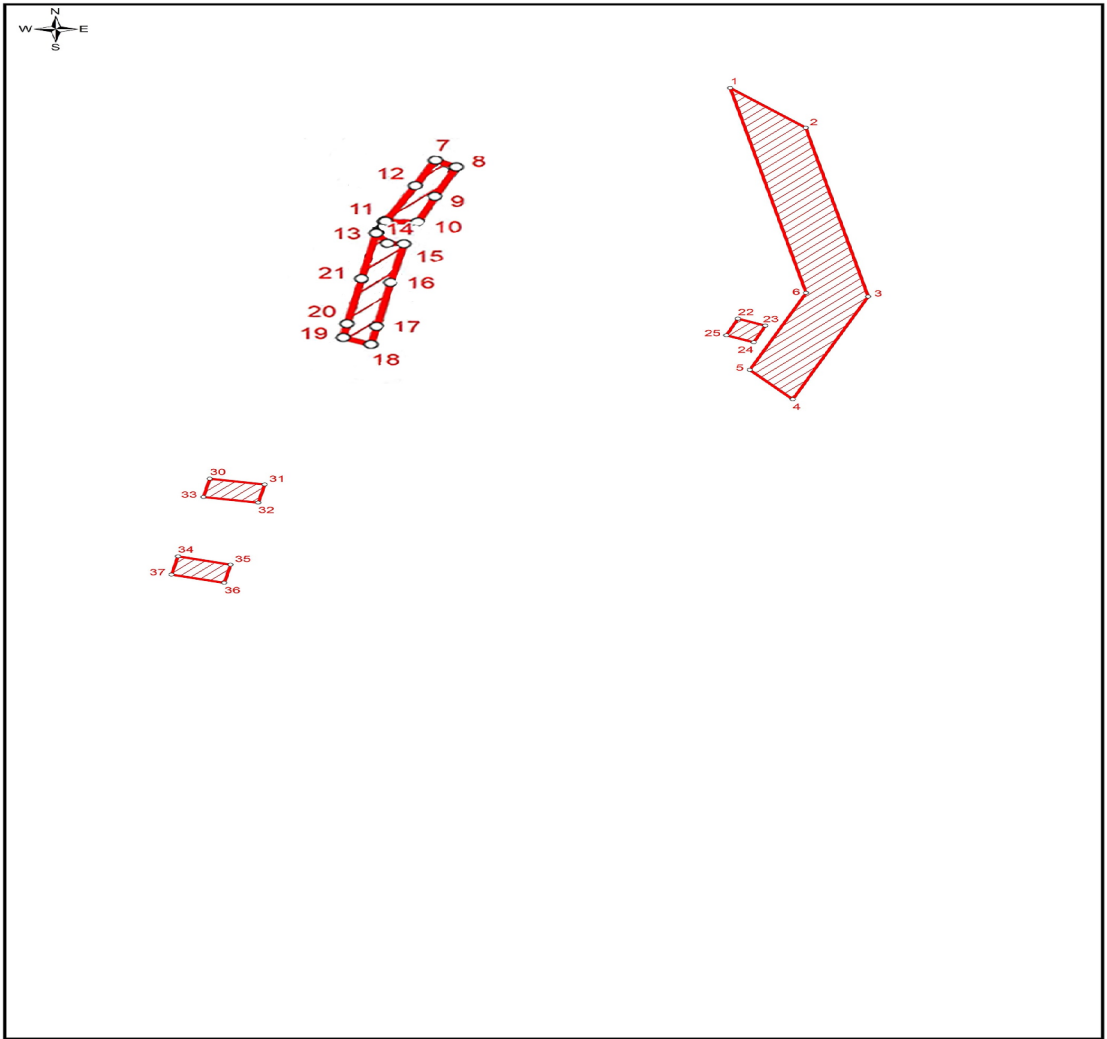
Масштаб 1:1000

УСЛОВНЫЕ ОБОЗНАЧЕНИЯ

4 — Граница, номер квартала

84 — Граница, номер выдела

 Граница лесных участков, проектируемых к исключению из границ лесов, расположенных в лесопарковых зонах, общей площадью 0,4435 га



1. Система координат МСК 42 зона 2					
2. Сведения о характерных точках границ объекта					
Обозначение характерных точек границ	Координаты, м		Метод определения координат характерной точки	Средняя квадратическая погрешность положения характерной точки (Mt), м	Описание обозначения точки на местности (при наличии)
	X	Y			
1	2	3	4	5	6
Часть 1					
1	530225,24	1362560,44	Аналитический	-	-
2	530214,19	1362573,17	Аналитический	-	-
3	530167,31	1362583,73	Аналитический	-	-
4	530138,80	1362570,98	Аналитический	-	-
5	530146,97	1362563,73	Аналитический	-	-
6	530168,36	1362573,24	Аналитический	-	-
1	530225,24	1362560,44	Аналитический	-	-
Часть 2					
7	530043,87	1362515,35	Аналитический	-	-
8	530036,59	1362529,26	Аналитический	-	-
9	530003,68	1362514,91	Аналитический	-	-
10	529975,35	1362503,42	Аналитический	-	-
11	529976,36	1362481,91	Аналитический	-	-
12	530015,84	1362501,62	Аналитический	-	-
7	530043,87	1362515,35	Аналитический	-	-
Часть 3					
13	529963,26	1362475,54	Аналитический	-	-
14	529951,60	1362483,18	Аналитический	-	-
15	529951,51	1362494,32	Аналитический	-	-
16	529908,58	1362485,51	Аналитический	-	-
17	529860,01	1362476,17	Аналитический	-	-
18	529840,21	1362472,15	Аналитический	-	-
19	529847,51	1362453,56	Аналитический	-	-
20	529862,82	1362456,23	Аналитический	-	-
21	529912,87	1362465,97	Аналитический	-	-
13	529963,26	1362475,54	Аналитический	-	-
Часть 4					
22	530161,18	1362561,77	Аналитический	-	-
23	530159,23	1362566,37	Аналитический	-	-
24	530154,62	1362564,42	Аналитический	-	-
25	530156,57	1362559,82	Аналитический	-	-
22	530161,18	1362561,77	Аналитический	-	-

1	2	3	4	5	6
Часть 5					
26	530036,93	1362681,35	Аналитический	-	-
27	530037,30	1362680,43	Аналитический	-	-
28	530038,23	1362680,79	Аналитический	-	-
29	530037,86	1362681,72	Аналитический	-	-
26	530036,93	1362681,35	Аналитический	-	-
Часть 6					
30	528880,16	1363342,00	Аналитический	-	-
31	528878,56	1363351,26	Аналитический	-	-
32	528873,51	1363350,17	Аналитический	-	-
33	528875,11	1363340,91	Аналитический	-	-
30	528880,16	1363342,00	Аналитический	-	-
Часть 7					
34	528858,62	1363336,66	Аналитический	-	-
35	528856,30	1363345,52	Аналитический	-	-
36	528851,25	1363344,43	Аналитический	-	-
37	528853,56	1363335,57	Аналитический	-	-
34	528858,62	1363336,66	Аналитический	-	-

Приложение № 2
к постановлению Правительства
Кемеровской области – Кузбасса
от 22 июня 2021 г. № 356

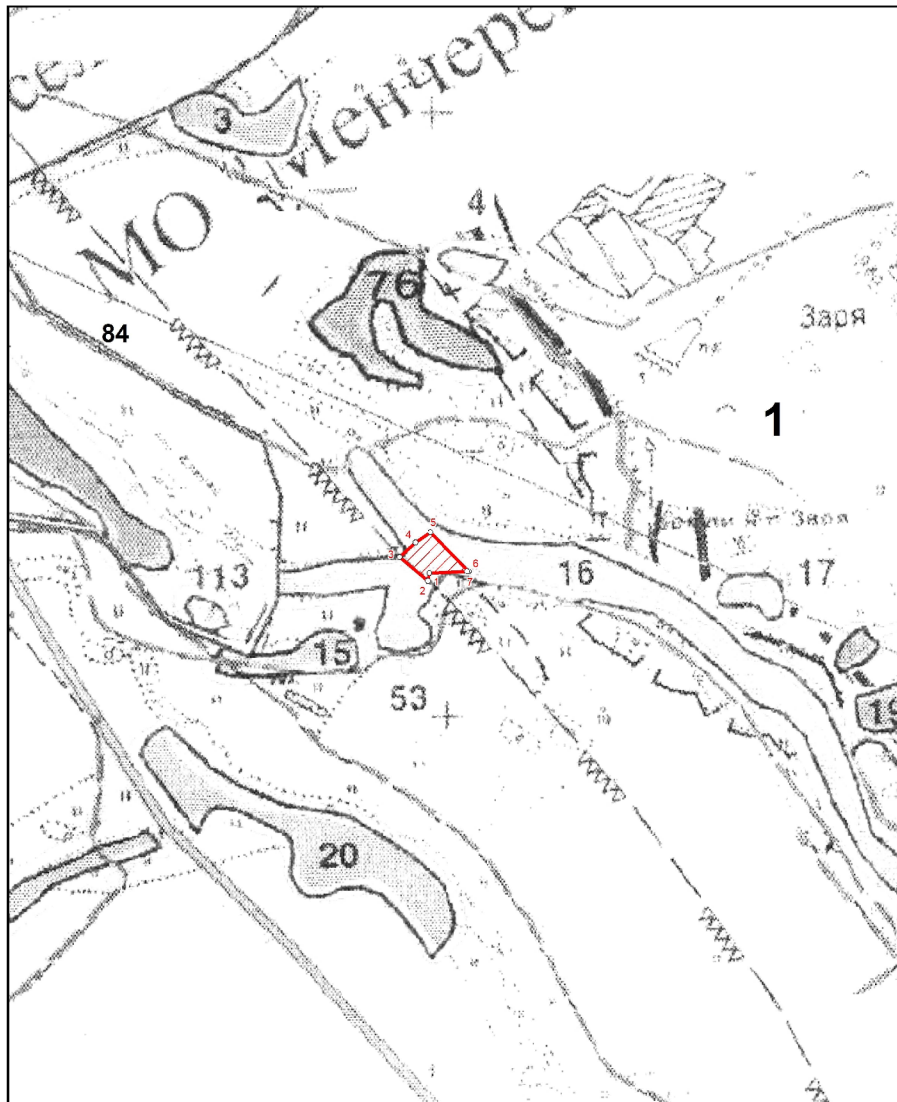
Текстовое и графическое описание местоположения границ лесного участка, включаемого в границы земель, на которых расположены леса, указанные в пункте 4 части 1 статьи 114 Лесного кодекса Российской Федерации

Прохождение границы		Описание прохождения границы
от точки	до точки	
1	2	3
1 (X: 529696,84 Y:1366308,08)	2 (X:529683,79 Y:1366305,30)	Протяженность границы составляет 13,34 м по направлению линии ЮЗ:12°01'32"
2 (X:529683,79 Y:1366305,30)	3 (X:529723,48 Y:1366257,97)	Протяженность границы составляет 61,77 м по направлению линии СЗ:50°01'02"
3 (X:529723,48 Y:1366257,97)	4 (X:529747,79 Y:1366284,62)	Протяженность границы составляет 36,07 м по направлению линии СВ:47°37'44"
4 (X:529747,79 Y:1366284,62)	5 (X:529765,17 Y:1366309,92)	Протяженность границы составляет 30,69 м по направлению линии СВ:55°30'45"
5 (X:529765,17 Y:1366309,92)	6 (X:529699,45 Y:1366374,25)	Протяженность границы составляет 91,97 м по направлению линии ЮВ:44°23'13"
6 (X:529699,45 Y:1366374,25)	7 (X:529699,34 Y:1366371,63)	Протяженность границы составляет 2,62 м по направлению линии ЮЗ:87°44'33"
7 (X:529699,34 Y:1366371,63)	1 (X: 529696,84 Y:1366308,08)	Протяженность границы составляет 63,6 м по направлению линии ЮЗ:87°44'38"
Контур замыкается		



Схема расположения лесного участка, включаемого в границы лесов,
расположенных в лесопарковых зонах


Масштаб 1:10000

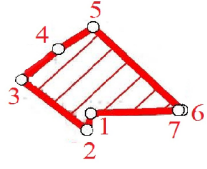


УСЛОВНЫЕ ОБОЗНАЧЕНИЯ

1 — Граница, номер квартала

16 — Граница, номер выдела

 Граница лесного участка, проектируемого к включению в границы лесов, расположенных в лесопарковых зонах, общей площадью 0,4435 га



1. Система координат МСК 42 зона 2					
2. Сведения о характерных точках границ объекта					
Обозначение характерных точек границ	Координаты, м		Метод определения координат характерной точки	Средняя квадратическая погрешность положения характерной точки (Mt), м	Описание обозначения точки на местности (при наличии)
	X	Y			
1	2	3	4	5	6
1	529696,84	1366308,08	Аналитический	-	-
2	529683,79	1366305,30	Аналитический	-	-
3	529723,48	1366257,97	Аналитический	-	-
4	529747,79	1366284,62	Аналитический	-	-
5	529765,17	1366309,92	Аналитический	-	-
6	529699,45	1366374,25	Аналитический	-	-
7	529699,34	1366371,63	Аналитический	-	-
1	529696,84	1366308,08	Аналитический	-	-