



ПРАВИТЕЛЬСТВО  
КЕМЕРОВСКОЙ ОБЛАСТИ - КУЗБАССА

**ПОСТАНОВЛЕНИЕ**

от «21» мая 2021 г. № 255  
г. Кемерово

**О памятнике природы регионального значения  
«Артышта»**

В соответствии с Федеральным законом от 14.03.95 № 33-ФЗ «Об особо охраняемых природных территориях», Законом Кемеровской области от 04.01.2001 № 1-ОЗ «Об особо охраняемых природных территориях в Кемеровской области – Кузбассе», на основании материалов комплексного экологического обследования территории, протокола заседания экспертно-консультативного совета по особо охраняемым природным территориям Кемеровской области - Кузбасса от 29.12.2020 № 1, согласования Министерства природных ресурсов и экологии Российской Федерации от 10.02.2021 № 02-15-29/3236 Правительство Кемеровской области - Кузбасса **п о с т а н о в л я е т**:

1. Объявить природный комплекс, расположенный на территории Беловского муниципального района, площадью 317,3 га памятником природы регионального значения «Артышта», а занятую им территорию объявить особо охраняемой природной территорией регионального значения.

2. Утвердить прилагаемые:

2.1. Сведения о границах памятника природы регионального значения «Артышта».

2.2. Положение о памятнике природы регионального значения «Артышта».

3. Настоящее постановление подлежит опубликованию на сайте «Электронный бюллетень Правительства Кемеровской области – Кузбасса».

4. Контроль за исполнением настоящего постановления возложить на заместителя председателя Правительства Кемеровской области - Кузбасса (по агропромышленному комплексу) Харитонов А.В.

Первый заместитель Губернатора  
Кемеровской области – Кузбасса –  
председатель Правительства  
Кемеровской области – Кузбасса



В.Н. Телегин

УТВЕРЖДЕНЫ  
 постановлением Правительства  
 Кемеровской области – Кузбасса  
 от 21 мая 2021 г. № 255

### СВЕДЕНИЯ

#### о границах памятника природы регионального значения «Артышта»

1. Перечень географических координат характерных точек, окружных границ памятника природы регионального значения «Артышта» (система координат МСК-42, зона 1, Кемеровская область - Кузбасс)

Обозначение характерных точек границ	Координаты, м		Метод определения координат характерной точки	Средняя квадратичная погрешность положения характерной точки (M <sub>t</sub> ), м	Описание обозначения точки на местности (при наличии)
	X	Y			
1	2	3	4	5	6
1	492826,86	1353382,2	Метод спутниковых геодезических измерений (определений)	0,1	Нет закрепления
2	492881,75	1353443,75	Метод спутниковых геодезических измерений (определений)	0,1	Нет закрепления
3	492943,9	1353580,87	Метод спутниковых геодезических измерений (определений)	0,1	Нет закрепления
4	492952,49	1353599,83	Метод спутниковых геодезических измерений (определений)	0,1	Нет закрепления
5	492955,64	1353619,74	Метод спутниковых геодезических измерений (определений)	0,1	Нет закрепления
6	492971,46	1353727,88	Метод спутниковых геодезических измерений (определений)	0,1	Нет закрепления
7	492974,71	1353738,27	Метод спутниковых геодезических измерений (определений)	0,1	Нет закрепления

1	2	3	4	5	6
8	492959,35	1353764,18	Метод спутниковых геодезических измерений (определений)	0,1	Нет закрепления
9	492935,43	1353819,1	Метод спутниковых геодезических измерений (определений)	0,1	Нет закрепления
10	492923,71	1353836,09	Метод спутниковых геодезических измерений (определений)	0,1	Нет закрепления
11	492895,68	1353872,74	Метод спутниковых геодезических измерений (определений)	0,1	Нет закрепления
12	492893,31	1353892,09	Метод спутниковых геодезических измерений (определений)	0,1	Нет закрепления
13	492907,32	1353916,66	Метод спутниковых геодезических измерений (определений)	0,1	Нет закрепления
14	492923,19	1353919,34	Метод спутниковых геодезических измерений (определений)	0,1	Нет закрепления
15	492932,55	1353911,23	Метод спутниковых геодезических измерений (определений)	0,1	Нет закрепления
16	492942,32	1353911,48	Метод спутниковых геодезических измерений (определений)	0,1	Нет закрепления
17	492942,71	1353918,91	Метод спутниковых геодезических измерений (определений)	0,1	Нет закрепления
18	492933,84	1353938,86	Метод спутниковых геодезических измерений (определений)	0,1	Нет закрепления
19	492941,08	1353961,72	Метод спутниковых геодезических измерений (определений)	0,1	Нет закрепления

1	2	3	4	5	6
20	492952,42	1353968,37	Метод спутниковых геодезических измерений (определений)	0,1	Нет закрепления
21	492929,25	1354010,47	Метод спутниковых геодезических измерений (определений)	0,1	Нет закрепления
22	492897,03	1354147,38	Метод спутниковых геодезических измерений (определений)	0,1	Нет закрепления
23	492881,08	1354187,88	Метод спутниковых геодезических измерений (определений)	0,1	Нет закрепления
24	492880,47	1354230,74	Метод спутниковых геодезических измерений (определений)	0,1	Нет закрепления
25	492872,42	1354282,95	Метод спутниковых геодезических измерений (определений)	0,1	Нет закрепления
26	492849,6	1354321,02	Метод спутниковых геодезических измерений (определений)	0,1	Нет закрепления
27	492787,13	1354372,04	Метод спутниковых геодезических измерений (определений)	0,1	Нет закрепления
28	492652,92	1354463,7	Метод спутниковых геодезических измерений (определений)	0,1	Нет закрепления
29	492577,93	1354528,74	Метод спутниковых геодезических измерений (определений)	0,1	Нет закрепления
30	492560,88	1354536,08	Метод спутниковых геодезических измерений (определений)	0,1	Нет закрепления
31	492512,07	1354590,19	Метод спутниковых геодезических измерений (определений)	0,1	Нет закрепления

1	2	3	4	5	6
32	492491,59	1354610,29	Метод спутниковых геодезических измерений (определений)	0,1	Нет закрепления
33	492435,25	1354674,93	Метод спутниковых геодезических измерений (определений)	0,1	Нет закрепления
34	492414,92	1354711,94	Метод спутниковых геодезических измерений (определений)	0,1	Нет закрепления
35	492357,64	1354784,6	Метод спутниковых геодезических измерений (определений)	0,1	Нет закрепления
36	492303,98	1354861,1	Метод спутниковых геодезических измерений (определений)	0,1	Нет закрепления
37	492256,96	1354847,96	Метод спутниковых геодезических измерений (определений)	0,1	Нет закрепления
38	492214,88	1354830,45	Метод спутниковых геодезических измерений (определений)	0,1	Нет закрепления
39	492207,92	1354822,41	Метод спутниковых геодезических измерений (определений)	0,1	Нет закрепления
40	492174,26	1354798,37	Метод спутниковых геодезических измерений (определений)	0,1	Нет закрепления
41	492135,28	1354773,79	Метод спутниковых геодезических измерений (определений)	0,1	Нет закрепления
42	492091,66	1354751,06	Метод спутниковых геодезических измерений (определений)	0,1	Нет закрепления
43	492056,58	1354739,74	Метод спутниковых геодезических измерений (определений)	0,1	Нет закрепления

1	2	3	4	5	6
44	492024,45	1354734,82	Метод спутниковых геодезических измерений (определений)	0,1	Нет закрепления
45	492000,14	1354733,33	Метод спутниковых геодезических измерений (определений)	0,1	Нет закрепления
46	491925,69	1354724,73	Метод спутниковых геодезических измерений (определений)	0,1	Нет закрепления
47	491834,59	1354869,49	Метод спутниковых геодезических измерений (определений)	0,1	Нет закрепления
48	491851,8	1354920,17	Метод спутниковых геодезических измерений (определений)	0,1	Нет закрепления
49	491857,27	1354935,7	Метод спутниковых геодезических измерений (определений)	0,1	Нет закрепления
50	491859,04	1354958,09	Метод спутниковых геодезических измерений (определений)	0,1	Нет закрепления
51	491854,59	1354972,7	Метод спутниковых геодезических измерений (определений)	0,1	Нет закрепления
52	491860,57	1354992,82	Метод спутниковых геодезических измерений (определений)	0,1	Нет закрепления
53	491855,47	1355016,35	Метод спутниковых геодезических измерений (определений)	0,1	Нет закрепления
54	491849,96	1355032,12	Метод спутниковых геодезических измерений (определений)	0,1	Нет закрепления
55	491937,27	1355270,82	Метод спутниковых геодезических измерений (определений)	0,1	Нет закрепления

1	2	3	4	5	6
56	491945,18	1355274,4	Метод спутниковых геодезических измерений (определений)	0,1	Нет закрепления
57	491963,77	1355292,57	Метод спутниковых геодезических измерений (определений)	0,1	Нет закрепления
58	491971,21	1355310,36	Метод спутниковых геодезических измерений (определений)	0,1	Нет закрепления
59	491970,7	1355317,59	Метод спутниковых геодезических измерений (определений)	0,1	Нет закрепления
60	491954,7	1355327,42	Метод спутниковых геодезических измерений (определений)	0,1	Нет закрепления
61	491869,42	1355346,12	Метод спутниковых геодезических измерений (определений)	0,1	Нет закрепления
62	491812,03	1355381,41	Метод спутниковых геодезических измерений (определений)	0,1	Нет закрепления
63	491755,45	1355428,31	Метод спутниковых геодезических измерений (определений)	0,1	Нет закрепления
64	491724,82	1355453,7	Метод спутниковых геодезических измерений (определений)	0,1	Нет закрепления
65	491659,6	1355528,64	Метод спутниковых геодезических измерений (определений)	0,1	Нет закрепления
66	491592,33	1355616,91	Метод спутниковых геодезических измерений (определений)	0,1	Нет закрепления
67	491519,22	1355710,66	Метод спутниковых геодезических измерений (определений)	0,1	Нет закрепления



1	2	3	4	5	6
68	491512,02	1355712,53	Метод спутниковых геодезических измерений (определений)	0,1	Нет закрепления
69	491499,79	1355718,97	Метод спутниковых геодезических измерений (определений)	0,1	Нет закрепления
70	491497,16	1355737,01	Метод спутниковых геодезических измерений (определений)	0,1	Нет закрепления
71	491487,9	1355748,08	Метод спутниковых геодезических измерений (определений)	0,1	Нет закрепления
72	491430,94	1355732,46	Метод спутниковых геодезических измерений (определений)	0,1	Нет закрепления
73	491319,17	1355687,83	Метод спутниковых геодезических измерений (определений)	0,1	Нет закрепления
74	491316,4	1355685,02	Метод спутниковых геодезических измерений (определений)	0,1	Нет закрепления
75	491228,88	1355623,61	Метод спутниковых геодезических измерений (определений)	0,1	Нет закрепления
76	491160,11	1355590,72	Метод спутниковых геодезических измерений (определений)	0,1	Нет закрепления
77	491081,96	1355553,33	Метод спутниковых геодезических измерений (определений)	0,1	Нет закрепления
78	491013,9	1355524,96	Метод спутниковых геодезических измерений (определений)	0,1	Нет закрепления
79	491016,67	1355507,62	Метод спутниковых геодезических измерений (определений)	0,1	Нет закрепления

1	2	3	4	5	6
80	491007,03	1355486,9	Метод спутниковых геодезических измерений (определений)	0,1	Нет закрепления
81	490985,45	1355513,75	Метод спутниковых геодезических измерений (определений)	0,1	Нет закрепления
82	490886,65	1355508,62	Метод спутниковых геодезических измерений (определений)	0,1	Нет закрепления
83	490829,05	1355463,96	Метод спутниковых геодезических измерений (определений)	0,1	Нет закрепления
84	490777,84	1355254,58	Метод спутниковых геодезических измерений (определений)	0,1	Нет закрепления
85	490818,85	1355185,06	Метод спутниковых геодезических измерений (определений)	0,1	Нет закрепления
86	490852,88	1355127,17	Метод спутниковых геодезических измерений (определений)	0,1	Нет закрепления
87	490909,72	1355047,24	Метод спутниковых геодезических измерений (определений)	0,1	Нет закрепления
88	490966,7	1354981,25	Метод спутниковых геодезических измерений (определений)	0,1	Нет закрепления
89	490984,61	1354953,16	Метод спутниковых геодезических измерений (определений)	0,1	Нет закрепления
90	490998,73	1354913,16	Метод спутниковых геодезических измерений (определений)	0,1	Нет закрепления
91	491011,32	1354883,25	Метод спутниковых геодезических измерений (определений)	0,1	Нет закрепления

1	2	3	4	5	6
92	491058,59	1354817,64	Метод спутниковых геодезических измерений (определений)	0,1	Нет закрепления
93	491060,38	1354802,43	Метод спутниковых геодезических измерений (определений)	0,1	Нет закрепления
94	491055,76	1354792,64	Метод спутниковых геодезических измерений (определений)	0,1	Нет закрепления
95	491042,79	1354780,76	Метод спутниковых геодезических измерений (определений)	0,1	Нет закрепления
96	491042,02	1354769,83	Метод спутниковых геодезических измерений (определений)	0,1	Нет закрепления
97	491071,47	1354711,68	Метод спутниковых геодезических измерений (определений)	0,1	Нет закрепления
98	491091,88	1354677,19	Метод спутниковых геодезических измерений (определений)	0,1	Нет закрепления
99	491089,99	1354663,11	Метод спутниковых геодезических измерений (определений)	0,1	Нет закрепления
100	491077,81	1354654,02	Метод спутниковых геодезических измерений (определений)	0,1	Нет закрепления
101	491064,02	1354652,74	Метод спутниковых геодезических измерений (определений)	0,1	Нет закрепления
102	491046,73	1354660,87	Метод спутниковых геодезических измерений (определений)	0,1	Нет закрепления
103	490996,45	1354710,31	Метод спутниковых геодезических измерений (определений)	0,1	Нет закрепления

1	2	3	4	5	6
104	490986,88	1354724,46	Метод спутниковых геодезических измерений (определений)	0,1	Нет закрепления
105	490943,3	1354756,63	Метод спутниковых геодезических измерений (определений)	0,1	Нет закрепления
106	490930,74	1354755,32	Метод спутниковых геодезических измерений (определений)	0,1	Нет закрепления
107	490920,12	1354745,48	Метод спутниковых геодезических измерений (определений)	0,1	Нет закрепления
108	490846,18	1354663,81	Метод спутниковых геодезических измерений (определений)	0,1	Нет закрепления
109	490818,07	1354644,84	Метод спутниковых геодезических измерений (определений)	0,1	Нет закрепления
110	490807,29	1354644,19	Метод спутниковых геодезических измерений (определений)	0,1	Нет закрепления
111	490785,59	1354651,89	Метод спутниковых геодезических измерений (определений)	0,1	Нет закрепления
112	490714,65	1354716,78	Метод спутниковых геодезических измерений (определений)	0,1	Нет закрепления
113	490605,07	1354837,72	Метод спутниковых геодезических измерений (определений)	0,1	Нет закрепления
114	490530,79	1354923,55	Метод спутниковых геодезических измерений (определений)	0,1	Нет закрепления
115	490389,6	1354783,17	Метод спутниковых геодезических измерений (определений)	0,1	Нет закрепления

1	2	3	4	5	6
116	490432,27	1354737,79	Метод спутниковых геодезических измерений (определений)	0,1	Нет закрепления
117	490434,94	1354726,36	Метод спутниковых геодезических измерений (определений)	0,1	Нет закрепления
118	490427,28	1354714,08	Метод спутниковых геодезических измерений (определений)	0,1	Нет закрепления
119	490367,36	1354648,42	Метод спутниковых геодезических измерений (определений)	0,1	Нет закрепления
120	490337,26	1354627,64	Метод спутниковых геодезических измерений (определений)	0,1	Нет закрепления
121	490323,17	1354624,24	Метод спутниковых геодезических измерений (определений)	0,1	Нет закрепления
122	490305,55	1354629,39	Метод спутниковых геодезических измерений (определений)	0,1	Нет закрепления
123	490261,88	1354665,61	Метод спутниковых геодезических измерений (определений)	0,1	Нет закрепления
124	490230,91	1354682,76	Метод спутниковых геодезических измерений (определений)	0,1	Нет закрепления
125	490142,55	1354703,2	Метод спутниковых геодезических измерений (определений)	0,1	Нет закрепления
126	490144,83	1354758,72	Метод спутниковых геодезических измерений (определений)	0,1	Нет закрепления
127	490183,65	1354807,04	Метод спутниковых геодезических измерений (определений)	0,1	Нет закрепления

1	2	3	4	5	6
128	490225,73	1354842,8	Метод спутниковых геодезических измерений (определений)	0,1	Нет закрепления
129	490222,22	1354931,17	Метод спутниковых геодезических измерений (определений)	0,1	Нет закрепления
130	490195,6	1354997,94	Метод спутниковых геодезических измерений (определений)	0,1	Нет закрепления
131	490144,27	1354988,37	Метод спутниковых геодезических измерений (определений)	0,1	Нет закрепления
132	490127,12	1354980,57	Метод спутниковых геодезических измерений (определений)	0,1	Нет закрепления
133	490109,01	1354972,34	Метод спутниковых геодезических измерений (определений)	0,1	Нет закрепления
134	490067,34	1354986,08	Метод спутниковых геодезических измерений (определений)	0,1	Нет закрепления
135	489999,66	1354946,32	Метод спутниковых геодезических измерений (определений)	0,1	Нет закрепления
136	489941,42	1354946,24	Метод спутниковых геодезических измерений (определений)	0,1	Нет закрепления
137	489903,87	1354969,14	Метод спутниковых геодезических измерений (определений)	0,1	Нет закрепления
138	489870,01	1354986,84	Метод спутниковых геодезических измерений (определений)	0,1	Нет закрепления
139	489753,56	1355042,99	Метод спутниковых геодезических измерений (определений)	0,1	Нет закрепления

1	2	3	4	5	6
140	489730,83	1355078,79	Метод спутниковых геодезических измерений (определений)	0,1	Нет закрепления
141	489665,4	1355183,14	Метод спутниковых геодезических измерений (определений)	0,1	Нет закрепления
142	489596,17	1355232,42	Метод спутниковых геодезических измерений (определений)	0,1	Нет закрепления
143	489596,37	1355251,04	Метод спутниковых геодезических измерений (определений)	0,1	Нет закрепления
144	489569,41	1355257,73	Метод спутниковых геодезических измерений (определений)	0,1	Нет закрепления
145	489521,74	1355246,16	Метод спутниковых геодезических измерений (определений)	0,1	Нет закрепления
146	489477,44	1355218,72	Метод спутниковых геодезических измерений (определений)	0,1	Нет закрепления
147	489429,96	1355195,79	Метод спутниковых геодезических измерений (определений)	0,1	Нет закрепления
148	489382,33	1355117,95	Метод спутниковых геодезических измерений (определений)	0,1	Нет закрепления
149	489379,51	1355048,1	Метод спутниковых геодезических измерений (определений)	0,1	Нет закрепления
150	489384,63	1354997,87	Метод спутниковых геодезических измерений (определений)	0,1	Нет закрепления
151	489380,96	1354945,33	Метод спутниковых геодезических измерений (определений)	0,1	Нет закрепления

1	2	3	4	5	6
152	489405,23	1354871,15	Метод спутниковых геодезических измерений (определений)	0,1	Нет закрепления
153	489409,81	1354837,72	Метод спутниковых геодезических измерений (определений)	0,1	Нет закрепления
154	489402,48	1354792,85	Метод спутниковых геодезических измерений (определений)	0,1	Нет закрепления
155	489430,65	1354754,22	Метод спутниковых геодезических измерений (определений)	0,1	Нет закрепления
156	489489,65	1354725,73	Метод спутниковых геодезических измерений (определений)	0,1	Нет закрепления
157	489524,74	1354725,99	Метод спутниковых геодезических измерений (определений)	0,1	Нет закрепления
158	489569,15	1354767,66	Метод спутниковых геодезических измерений (определений)	0,1	Нет закрепления
159	489673,71	1354795,36	Метод спутниковых геодезических измерений (определений)	0,1	Нет закрепления
160	489706,15	1354815,35	Метод спутниковых геодезических измерений (определений)	0,1	Нет закрепления
161	489760,1	1354877,56	Метод спутниковых геодезических измерений (определений)	0,1	Нет закрепления
162	489790,77	1354882,59	Метод спутниковых геодезических измерений (определений)	0,1	Нет закрепления
163	489813,51	1354858,43	Метод спутниковых геодезических измерений (определений)	0,1	Нет закрепления



1	2	3	4	5	6
164	489830,04	1354823,37	Метод спутниковых геодезических измерений (определений)	0,1	Нет закрепления
165	489819,43	1354790,09	Метод спутниковых геодезических измерений (определений)	0,1	Нет закрепления
166	489786,67	1354746,79	Метод спутниковых геодезических измерений (определений)	0,1	Нет закрепления
167	489754,17	1354723,49	Метод спутниковых геодезических измерений (определений)	0,1	Нет закрепления
168	489753,83	1354703,49	Метод спутниковых геодезических измерений (определений)	0,1	Нет закрепления
169	489736,68	1354683,46	Метод спутниковых геодезических измерений (определений)	0,1	Нет закрепления
170	489709,27	1354668,3	Метод спутниковых геодезических измерений (определений)	0,1	Нет закрепления
171	489672,64	1354644,49	Метод спутниковых геодезических измерений (определений)	0,1	Нет закрепления
172	489649,74	1354611,98	Метод спутниковых геодезических измерений (определений)	0,1	Нет закрепления
173	489659,19	1354591,91	Метод спутниковых геодезических измерений (определений)	0,1	Нет закрепления
174	489694,62	1354564,36	Метод спутниковых геодезических измерений (определений)	0,1	Нет закрепления
175	489721,18	1354556,12	Метод спутниковых геодезических измерений (определений)	0,1	Нет закрепления

1	2	3	4	5	6
176	489762,39	1354595,95	Метод спутниковых геодезических измерений (определений)	0,1	Нет закрепления
177	489779,33	1354629,84	Метод спутниковых геодезических измерений (определений)	0,1	Нет закрепления
178	489773,83	1354660,97	Метод спутниковых геодезических измерений (определений)	0,1	Нет закрепления
179	489782,5	1354688,37	Метод спутниковых геодезических измерений (определений)	0,1	Нет закрепления
180	489841,6	1354784,15	Метод спутниковых геодезических измерений (определений)	0,1	Нет закрепления
181	489907,54	1354812,99	Метод спутниковых геодезических измерений (определений)	0,1	Нет закрепления
182	489923,56	1354852,83	Метод спутниковых геодезических измерений (определений)	0,1	Нет закрепления
183	490002,82	1354879,73	Метод спутниковых геодезических измерений (определений)	0,1	Нет закрепления
184	490062	1354869,54	Метод спутниковых геодезических измерений (определений)	0,1	Нет закрепления
185	490082,91	1354858,78	Метод спутниковых геодезических измерений (определений)	0,1	Нет закрепления
186	490072,84	1354836,35	Метод спутниковых геодезических измерений (определений)	0,1	Нет закрепления
187	490045,36	1354821,69	Метод спутниковых геодезических измерений (определений)	0,1	Нет закрепления

1	2	3	4	5	6
188	490022,93	1354792,39	Метод спутниковых геодезических измерений (определений)	0,1	Нет закрепления
189	490015,6	1354757,59	Метод спутниковых геодезических измерений (определений)	0,1	Нет закрепления
190	490016,52	1354725,99	Метод спутниковых геодезических измерений (определений)	0,1	Нет закрепления
191	489974,85	1354715,92	Метод спутниковых геодезических измерений (определений)	0,1	Нет закрепления
192	489946,92	1354675,17	Метод спутниковых геодезических измерений (определений)	0,1	Нет закрепления
193	489931,35	1354611,98	Метод спутниковых геодезических измерений (определений)	0,1	Нет закрепления
194	489949,23	1354599,64	Метод спутниковых геодезических измерений (определений)	0,1	Нет закрепления
195	489951,04	1354563,9	Метод спутниковых геодезических измерений (определений)	0,1	Нет закрепления
196	489947,37	1354520,86	Метод спутниковых геодезических измерений (определений)	0,1	Нет закрепления
197	489962,94	1354482,85	Метод спутниковых геодезических измерений (определений)	0,1	Нет закрепления
198	489967,98	1354448,05	Метод спутниковых геодезических измерений (определений)	0,1	Нет закрепления
199	489996,21	1354427,67	Метод спутниковых геодезических измерений (определений)	0,1	Нет закрепления

1	2	3	4	5	6
200	490065,4	1354399,16	Метод спутниковых геодезических измерений (определений)	0,1	Нет закрепления
201	490068,39	1354375,79	Метод спутниковых геодезических измерений (определений)	0,1	Нет закрепления
202	490057,91	1354349,1	Метод спутниковых геодезических измерений (определений)	0,1	Нет закрепления
203	490018,9	1354349,15	Метод спутниковых геодезических измерений (определений)	0,1	Нет закрепления
204	489958,36	1354359,68	Метод спутниковых геодезических измерений (определений)	0,1	Нет закрепления
205	489929,06	1354376,62	Метод спутниковых геодезических измерений (определений)	0,1	Нет закрепления
206	489900,21	1354346,4	Метод спутниковых геодезических измерений (определений)	0,1	Нет закрепления
207	489896,29	1354307,8	Метод спутниковых геодезических измерений (определений)	0,1	Нет закрепления
208	489896,09	1354249,78	Метод спутниковых геодезических измерений (определений)	0,1	Нет закрепления
209	489932,72	1354177,44	Метод спутниковых геодезических измерений (определений)	0,1	Нет закрепления
210	489981,26	1354140,81	Метод спутниковых геодезических измерений (определений)	0,1	Нет закрепления
211	490037,58	1354162,78	Метод спутниковых геодезических измерений (определений)	0,1	Нет закрепления

1	2	3	4	5	6
212	490072,89	1354195,64	Метод спутниковых геодезических измерений (определений)	0,1	Нет закрепления
213	490123,45	1354225,56	Метод спутниковых геодезических измерений (определений)	0,1	Нет закрепления
214	490190,97	1354189,8	Метод спутниковых геодезических измерений (определений)	0,1	Нет закрепления
215	490230,81	1354176,98	Метод спутниковых геодезических измерений (определений)	0,1	Нет закрепления
216	490245,92	1354144,47	Метод спутниковых геодезических измерений (определений)	0,1	Нет закрепления
217	490296,41	1354148,09	Метод спутниковых геодезических измерений (определений)	0,1	Нет закрепления
218	490342,99	1354180,64	Метод спутниковых геодезических измерений (определений)	0,1	Нет закрепления
219	490402,98	1354273,14	Метод спутниковых геодезических измерений (определений)	0,1	Нет закрепления
220	490412,14	1354309,77	Метод спутниковых геодезических измерений (определений)	0,1	Нет закрепления
221	490412,04	1354332,23	Метод спутниковых геодезических измерений (определений)	0,1	Нет закрепления
222	490433,01	1354335,27	Метод спутниковых геодезических измерений (определений)	0,1	Нет закрепления
223	490462,86	1354314,12	Метод спутниковых геодезических измерений (определений)	0,1	Нет закрепления

1	2	3	4	5	6
224	490489,06	1354285,04	Метод спутниковых геодезических измерений (определений)	0,1	Нет закрепления
225	490537,6	1354264,44	Метод спутниковых геодезических измерений (определений)	0,1	Нет закрепления
226	490578,74	1354293,79	Метод спутниковых геодезических измерений (определений)	0,1	Нет закрепления
227	490651,16	1354240,63	Метод спутниковых геодезических измерений (определений)	0,1	Нет закрепления
228	490738,04	1354213,12	Метод спутниковых геодезических измерений (определений)	0,1	Нет закрепления
229	490775,86	1354214,62	Метод спутниковых геодезических измерений (определений)	0,1	Нет закрепления
230	490795,89	1354233,69	Метод спутниковых геодезических измерений (определений)	0,1	Нет закрепления
231	490824,24	1354263,98	Метод спутниковых геодезических измерений (определений)	0,1	Нет закрепления
232	490825,73	1354304,34	Метод спутниковых геодезических измерений (определений)	0,1	Нет закрепления
233	490837,72	1354317,19	Метод спутниковых геодезических измерений (определений)	0,1	Нет закрепления
234	490870,49	1354331,29	Метод спутниковых геодезических измерений (определений)	0,1	Нет закрепления
235	490921,65	1354308,36	Метод спутниковых геодезических измерений (определений)	0,1	Нет закрепления

1	2	3	4	5	6
236	490968,35	1354252,64	Метод спутниковых геодезических измерений (определений)	0,1	Нет закрепления
237	490981,8	1354218,14	Метод спутниковых геодезических измерений (определений)	0,1	Нет закрепления
238	490998,31	1354162,97	Метод спутниковых геодезических измерений (определений)	0,1	Нет закрепления
239	491011,49	1354115,86	Метод спутниковых геодезических измерений (определений)	0,1	Нет закрепления
240	491021,59	1354098,22	Метод спутниковых геодезических измерений (определений)	0,1	Нет закрепления
241	491064,63	1354089,52	Метод спутниковых геодезических измерений (определений)	0,1	Нет закрепления
242	491081,18	1354119,16	Метод спутниковых геодезических измерений (определений)	0,1	Нет закрепления
243	491103,44	1354163,29	Метод спутниковых геодезических измерений (определений)	0,1	Нет закрепления
244	491112,16	1354237,42	Метод спутниковых геодезических измерений (определений)	0,1	Нет закрепления
245	491144,65	1354232,3	Метод спутниковых геодезических измерений (определений)	0,1	Нет закрепления
246	491181,25	1354199,6	Метод спутниковых геодезических измерений (определений)	0,1	Нет закрепления
247	491186,65	1354176,68	Метод спутниковых геодезических измерений (определений)	0,1	Нет закрепления

1	2	3	4	5	6
248	491175,85	1354144,42	Метод спутниковых геодезических измерений (определений)	0,1	Нет закрепления
249	491171,52	1354103,24	Метод спутниковых геодезических измерений (определений)	0,1	Нет закрепления
250	491104,62	1354062,57	Метод спутниковых геодезических измерений (определений)	0,1	Нет закрепления
251	491117,17	1354036,46	Метод спутниковых геодезических измерений (определений)	0,1	Нет закрепления
252	491146,8	1354032,94	Метод спутниковых геодезических измерений (определений)	0,1	Нет закрепления
253	491188,06	1354057,86	Метод спутниковых геодезических измерений (определений)	0,1	Нет закрепления
254	491227,98	1354101,97	Метод спутниковых геодезических измерений (определений)	0,1	Нет закрепления
255	491272,62	1354143,84	Метод спутниковых геодезических измерений (определений)	0,1	Нет закрепления
256	491320,16	1354160,72	Метод спутниковых геодезических измерений (определений)	0,1	Нет закрепления
257	491421,56	1354188,39	Метод спутниковых геодезических измерений (определений)	0,1	Нет закрепления
258	491463,11	1354171,58	Метод спутниковых геодезических измерений (определений)	0,1	Нет закрепления
259	491487,04	1354144,85	Метод спутниковых геодезических измерений (определений)	0,1	Нет закрепления

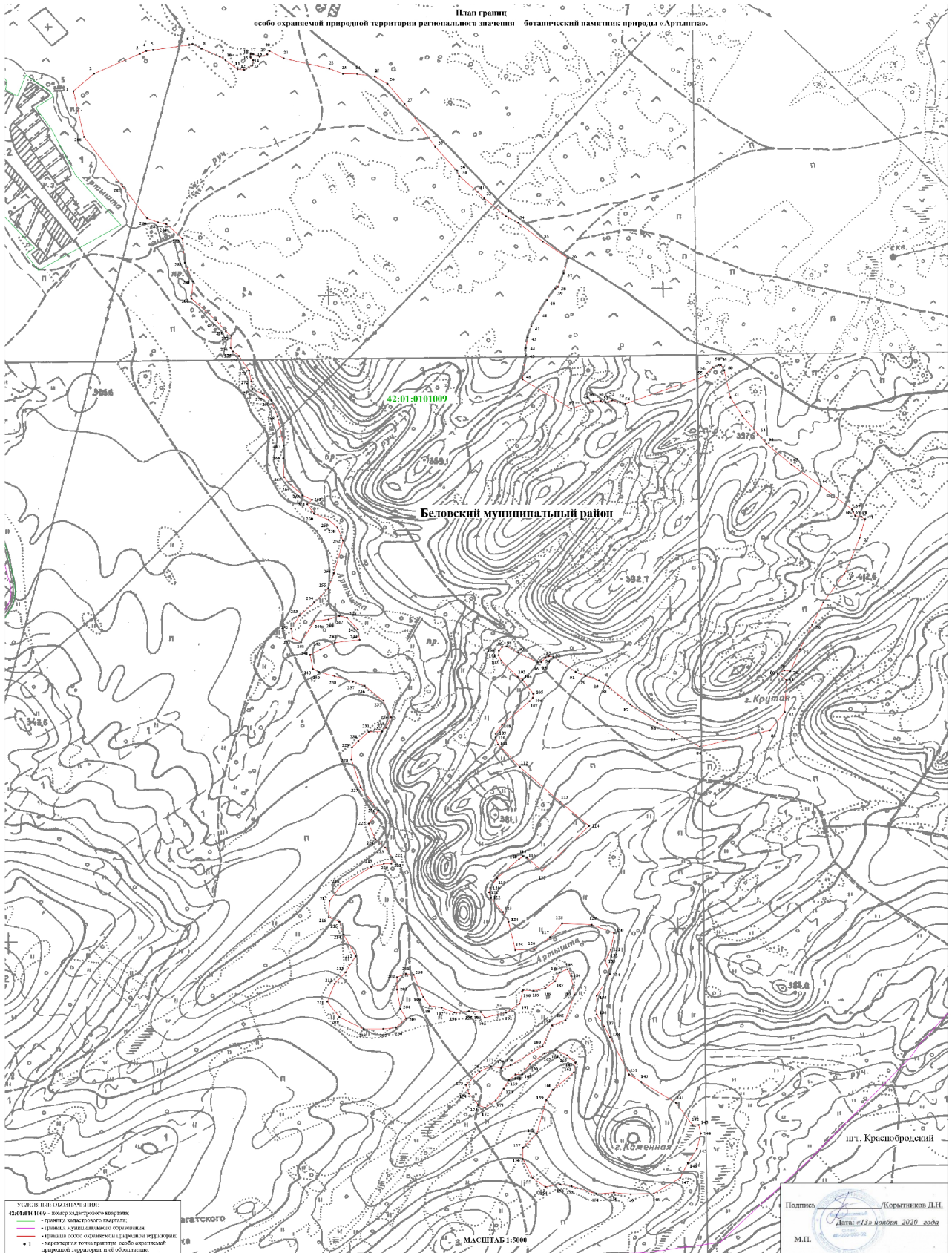


1	2	3	4	5	6
260	491506,09	1354101,14	Метод спутниковых геодезических измерений (определений)	0,1	Нет закрепления
261	491535,98	1354081,18	Метод спутниковых геодезических измерений (определений)	0,1	Нет закрепления
262	491549,97	1354095,2	Метод спутниковых геодезических измерений (определений)	0,1	Нет закрепления
263	491563,33	1354067,83	Метод спутниковых геодезических измерений (определений)	0,1	Нет закрепления
264	491596,04	1354032,14	Метод спутниковых геодезических измерений (определений)	0,1	Нет закрепления
265	491620,6	1354011,75	Метод спутниковых геодезических измерений (определений)	0,1	Нет закрепления
266	491679,72	1354009,28	Метод спутниковых геодезических измерений (определений)	0,1	Нет закрепления
267	491718,76	1354010,51	Метод спутниковых геодезических измерений (определений)	0,1	Нет закрепления
268	491809,9	1353992,03	Метод спутниковых геодезических измерений (определений)	0,1	Нет закрепления
269	491860,4	1353973,54	Метод спутниковых геодезических измерений (определений)	0,1	Нет закрепления
270	491881,49	1353947,3	Метод спутниковых геодезических измерений (определений)	0,1	Нет закрепления
271	491895,9	1353916,07	Метод спутниковых геодезических измерений (определений)	0,1	Нет закрепления

1	2	3	4	5	6
272	491919,97	1353913,57	Метод спутниковых геодезических измерений (определений)	0,1	Нет закрепления
273	491952,76	1353906,87	Метод спутниковых геодезических измерений (определений)	0,1	Нет закрепления
274	491999,24	1353876,96	Метод спутниковых геодезических измерений (определений)	0,1	Нет закрепления
275	492013,35	1353858,69	Метод спутниковых геодезических измерений (определений)	0,1	Нет закрепления
276	492024,97	1353852,05	Метод спутниковых геодезических измерений (определений)	0,1	Нет закрепления
277	492061,49	1353853,71	Метод спутниковых геодезических измерений (определений)	0,1	Нет закрепления
278	492076,43	1353837,92	Метод спутниковых геодезических измерений (определений)	0,1	Нет закрепления
279	492110,46	1353808,86	Метод спутниковых геодезических измерений (определений)	0,1	Нет закрепления
280	492178,53	1353734,93	Метод спутниковых геодезических измерений (определений)	0,1	Нет закрепления
281	492232,14	1353739,62	Метод спутниковых геодезических измерений (определений)	0,1	Нет закрепления
282	492290,51	1353714,94	Метод спутниковых геодезических измерений (определений)	0,1	Нет закрепления
283	492366,53	1353707,39	Метод спутниковых геодезических измерений (определений)	0,1	Нет закрепления

1	2	3	4	5	6
284	492411,32	1353659,54	Метод спутниковых геодезических измерений (определений)	0,1	Нет закрепления
285	492416,56	1353634,62	Метод спутниковых геодезических измерений (определений)	0,1	Нет закрепления
286	492430,06	1353601,8	Метод спутниковых геодезических измерений (определений)	0,1	Нет закрепления
287	492529,28	1353528,69	Метод спутниковых геодезических измерений (определений)	0,1	Нет закрепления
288	492683,83	1353413,76	Метод спутниковых геодезических измерений (определений)	0,1	Нет закрепления
1	492826,86	1353382,2	Метод спутниковых геодезических измерений (определений)	0,1	Нет закрепления

## 2. Карта-схема границ памятника природы регионального значения «Артышта»



УТВЕРЖДЕНО  
постановлением Правительства  
Кемеровской области – Кузбасса  
от 21 мая 2021 г. № 255

## ПОЛОЖЕНИЕ о памятнике природы регионального значения «Артышта»

### 1. Общие положения

1.1. Памятник природы регионального значения «Артышта» (далее - памятник природы) является уникальным, невозполнимым, ценным в экологическом, научном, культурном и эстетическом отношении природно-ландшафтным комплексом.

1.2. Памятник природы расположен на территории Беловского муниципального района Кемеровской области - Кузбасса.

1.3. Общая площадь памятника природы составляет 317,3 гектара.

1.4. Территория, занятая памятником природы, объявляется особо охраняемой природной территорией регионального значения и образована без изъятия земельных участков у пользователей, владельцев и собственников земель.

1.5. Памятник природы учитывается при разработке территориальных комплексных схем, схем и проектов землеустройства, схем районной планировки и зонирования, документов лесного планирования, а также иных проектов.

1.6. Памятник природы находится в ведении Департамента по охране объектов животного мира Кузбасса (далее – Департамент).

1.7. Управление в области организации и функционирования памятника природы осуществляет государственное казенное учреждение «Дирекция особо охраняемых природных территорий Кузбасса» (далее - учреждение).

1.8. Финансирование расходов на содержание памятника природы осуществляется за счет средств областного бюджета и других внебюджетных источников в порядке, установленном действующим законодательством.

1.9. За посещение физическими лицами территории памятника природы может быть установлена плата. Размер платы, взимаемой за посещение территории памятника природы физическими лицами, не проживающими в населенных пунктах, расположенных в границах памятника природы, а также случаи освобождения от взимания платы для отдельных категорий физических лиц, не установленных федеральным законодательством, устанавливается Правительством Кемеровской области - Кузбасса.

1.10. Основным приоритетом памятника природы является место произрастания и обитания ценных, реликтовых, малочисленных редких и исчезающих видов растений и животных.

## 2. Цели и задачи создания памятника природы

2.1. Памятник природы создан с целью сохранения природных комплексов и биологического разнообразия, в том числе охраны и воспроизводства редких и исчезающих видов животного и растительного мира на территории Беловского муниципального района Кемеровской области - Кузбасса.

2.2. Задачами памятника природы являются:

поддержание целостности устоявшихся экосистем;

сохранение, воспроизводство и восстановление объектов растительного и животного мира, в том числе занесенных в Красную книгу Кузбасса и Красную книгу Российской Федерации;

сохранение природного ландшафта территории памятника природы;

экологическое воспитание, образование и просвещение, обеспечение населения экологической информацией;

пропаганда охраны природы.

2.3. Выполнение задач осуществляют Департамент и учреждение.

## 3. Режим особой охраны территории памятника природы

3.1. На территории памятника природы запрещается всякая деятельность, влекущая за собой нарушение целостности природного комплекса памятника природы, в том числе:

3.1.1. Деятельность, влекущая за собой нарушение условий обитания объектов растительного и животного мира (уничтожение редких и находящихся под угрозой исчезновения растений, диких животных, их гнезд, нор, иных мест обитания, а также действия, ведущие к беспокойству диких животных).

3.1.2. Передвижение на самоходной гусеничной технике, а также вездеходах на шинах низкого давления, квадроциклах (за исключением должностных лиц Департамента, Департамента лесного комплекса Кузбасса, учреждения, а также юридических лиц и индивидуальных предпринимателей, осуществляющих пользование охотничьими ресурсами (охотпользователи), полиции и других уполномоченных органов, аварийно-спасательных формирований при исполнении ими своих полномочий, определенных действующим законодательством).

3.1.3. Заправка горюче-смазочными материалами, мойка и ремонт механических транспортных средств.

3.1.4. Проведение всех видов рубок лесных насаждений, за исключением случаев, предусмотренных в пункте 3.2 настоящего Положения.

3.1.5. Пускание палов, выжигание растительности.

3.1.6. Разжигание костров.

3.1.7. Сбор, заготовка и выкапывание растений, а также их частей, за исключением случаев, предусмотренных в пункте 3.2 настоящего Положения.

3.1.8. Проведение взрывных работ.

3.1.9. Выкашивание травы в мае, июне, а также выкашивание травы вкруговую (от периферии к центру) во избежание гибели молодняка птиц и мелких животных.

3.1.10. Геологическое изучение недр, разведка и добыча полезных ископаемых.

3.1.11. Деятельность, влекущая за собой нарушение почвенного покрова, распашку земель и геологических обнажений, за исключением случаев, предусмотренных пунктом 3.2 настоящего Положения.

3.1.12. Хранение и применение ядохимикатов, токсичных химических препаратов, удобрений, химических реагентов и других опасных материалов, сырья и отходов производства (за исключением случаев, когда применение химических реагентов и других вышеуказанных действий направлено на ликвидацию стихийных бедствий, борьбу с опасными вредителями).

3.1.13. Загрязнение почвы, засорение и замусоривание территории памятника природы бытовыми отходами, размещение скотомогильников (биотермических ям), создание объектов размещения отходов производства и потребления, химических взрывчатых, отравляющих и ядовитых веществ, складирование и захоронение бытовых и любых отходов.

3.1.14. Предоставление на территории памятника природы земельных участков:

для ведения садоводства и огородничества;

индивидуального гаражного или индивидуального жилищного строительства.

3.1.15. Строительство автомобильных дорог, трубопроводов, линий электропередачи, связи и других коммуникаций в границах памятника природы, а также строительство, реконструкция и эксплуатация промышленных, хозяйственных, жилых объектов и некапитальных строений, сооружений, не связанных с разрешенной на территории памятника природы деятельностью, за исключением случаев, предусмотренных пунктом 3.2 настоящего Положения.

3.1.16. Организация массовых спортивных и зрелищных мероприятий, организация туристских стоянок, мест отдыха, за исключением случаев, предусмотренных пунктом 3.2 настоящего Положения.

3.1.17. Уничтожение и повреждение аншлагов, шлагбаумов, стендов, граничных столбов и других информационных знаков и указателей,

оборудованных экологических троп и мест отдыха, строений и сооружений на территории памятника природы.

3.1.18. Установка шлагбаумов, предупредительных или информационных знаков (панно, аншлагов, стендов), не связанных с организацией деятельности памятника природы, нанесение надписей и знаков на деревьях, валунах, обнажениях горных пород и историко-культурных объектах.

3.1.19. Иная деятельность, влекущая за собой снижение экологической ценности территории или причиняющая вред объектам растительного и животного мира, среде их обитания, а также не связанная с выполнением возложенных на памятник природы задач.

3.2. На территории памятника природы допускается:

3.2.1. Реконструкция и эксплуатация существующих объектов строительства, автомобильных дорог, трубопроводов, линий электропередачи и других коммуникаций по согласованию с Департаментом.

3.2.2. Реконструкция и эксплуатация существующих объектов строительства, а также строительство и размещение новых зданий, строений, сооружений и некапитальных строений, сооружений, необходимых для обеспечения функционирования памятника природы (кордоны, научные стационары, музеи природы и информационно-просветительские центры, в том числе с экспозицией под открытым небом, и другое).

3.2.3. Проведение противопожарных мероприятий, необходимых для обеспечения противопожарной безопасности памятника природы (меры предупреждения лесных пожаров, мониторинг пожарной опасности в лесах и лесных пожаров, рубки, связанные с тушением лесных пожаров, в том числе с созданием противопожарных разрывов, очистки мест рубок (лесосек) и иные меры противопожарного обустройства лесов), с уведомлением Департамента Департаментом лесного комплекса Кузбасса до начала их проведения.

3.2.4. Проведение научно-исследовательских и производственных работ, использование природных ресурсов в научно-исследовательских целях, не разрушающих окружающую среду и не истощающих биологические ресурсы, в соответствии с научным обоснованием и соблюдением действующего законодательства с уведомлением Департамента и учреждения до начала их проведения.

3.2.5. Организация эколого-просветительской деятельности и развитие познавательного туризма (проведение учебно-познавательных экскурсий, экологических практик, организация и обустройство экологических учебных и экскурсионных троп, маршрутов, смотровых площадок, мест отдыха и другое).

3.2.6. Выборочные рубки для проведения санитарно-оздоровительных мероприятий (рубки погибших и поврежденных лесных насаждений, уборка неликвидной древесины (рубки древесины, утратившей потребительские свойства из-за повреждений гнилью, стволовыми вредителями, а также в



результате пожаров и других неблагоприятных воздействий) в лесном насаждении, назначенные по результатам лесопатологического обследования, в соответствии с лесохозяйственным регламентом лесничества и проектом освоения лесов с уведомлением Департамента Департаментом лесного комплекса Кузбасса до начала их проведения.

3.2.7. Оказание платных услуг в соответствии с действующим законодательством по согласованию с учреждением.

3.3. Хозяйственная деятельность, не запрещенная на территории памятника природы, осуществляется в соответствии с действующим законодательством и режимом его особой охраны, исходя из приоритетности охраняемых природных комплексов и объектов на этой территории, и не должна противоречить целям образования памятника природы.

3.4. Проведение научно-исследовательских работ сотрудниками специализированных научных организаций на территории памятника природы осуществляется в соответствии с законодательством и согласовывается с учреждением.

3.5. Рекреационная и иная незапрещенная деятельность на территории памятника природы должна осуществляться с соблюдением Правил пожарной безопасности в лесах, Правил санитарной безопасности в лесах, Правил лесовосстановления, Правил ухода за лесами и других правил (порядков и нормативов), предусмотренных действующим законодательством.

3.6. Вред, причиненный природным объектам и комплексам в границах памятника природы, подлежит возмещению виновными лицами в соответствии с действующим законодательством Российской Федерации.

3.7. Юридические и физические лица, виновные в нарушении режима охраны памятника природы, привлекаются к административной, уголовной или иной ответственности в соответствии с действующим законодательством Российской Федерации.

#### 4. Государственный надзор в области охраны и использования территории памятника природы

4.1. Границы памятника природы обозначаются на местности предупредительными информационными знаками (панно, аншлаги, стенды, граничные столбы и другие) по периметру его границ.

4.2. Охрана территории памятника природы осуществляется Департаментом и учреждением.

4.3. Охрана территории памятника природы, переданной по договору в пользование научно-исследовательским, образовательным учреждениям и другим организациям, осуществляется этими организациями.

4.4. Государственный надзор в области охраны и использования особо охраняемых природных территорий на особо охраняемых природных территориях регионального значения (далее - государственный надзор) на

территории памятника природы осуществляют должностные лица Департамента и учреждения в порядке, установленном высшим исполнительным органом государственной власти Кемеровской области - Кузбасса. Должностные лица Департамента и учреждения осуществляют государственный надзор за соблюдением режима особой охраны, установленного на территории памятника природы, ведут разъяснительную работу среди местного населения по вопросам соблюдения законодательства Российской Федерации в сфере их компетенции, выполняют плановые (рейдовые) задания по биотехническим и воспроизводственным мероприятиям.

4.5. Должностные лица Департамента и учреждения имеют право в соответствии с должностными обязанностями и в установленном законом порядке проводить мероприятия по предотвращению правонарушений в установленной сфере, составлять протоколы об административных правонарушениях.

4.6. Должностные лица департамента и учреждения при осуществлении возложенных на них задач и при исполнении служебных обязанностей, связанных с организацией и осуществлением государственного надзора на территории памятника природы, в порядке, установленном законодательством Российской Федерации, имеют право на хранение, ношение и применение служебного огнестрельного оружия, а также разрешенного в качестве служебного оружия гражданского оружия самообороны и охотничьего огнестрельного оружия. Перечень типов, моделей и количество служебного огнестрельного оружия, а также разрешенного в качестве служебного оружия гражданского оружия самообороны и охотничьего огнестрельного оружия, правила их применения должностными лицами, осуществляющими государственный надзор в области охраны и использования особо охраняемых природных территорий и их охранных зон, утверждены постановлением Правительства Российской Федерации от 13.12.2019 № 1665.