



КОЛЛЕГИЯ АДМИНИСТРАЦИИ КЕМЕРОВСКОЙ ОБЛАСТИ

ПОСТАНОВЛЕНИЕ

от « 31 » июля 2018 г. № 316
г. Кемерово

О внесении изменений в постановление Коллегии Администрации Кемеровской области от 05.06.2017 № 270 «Об утверждении генерального плана пгт Шерегеш Шерегешского городского поселения»

В соответствии со статьей 24 Градостроительного кодекса Российской Федерации, подпунктом 1 пункта 1 статьи 2 Закона Кемеровской области от 28.12.2016 № 102-ОЗ «О перераспределении отдельных полномочий в области градостроительной деятельности между органами местного самоуправления Шерегешского городского поселения и органами государственной власти Кемеровской области», с учетом протокола публичных слушаний по проекту внесения изменений в генеральный план пгт Шерегеш Шерегешского городского поселения и заключения о результатах таких публичных слушаний Коллегия Администрации Кемеровской области постановляет:

1. Внести в генеральный план пгт Шерегеш Шерегешского городского поселения, утвержденный постановлением Коллегии Администрации Кемеровской области от 05.06.2017 № 270 «Об утверждении генерального плана пгт Шерегеш Шерегешского городского поселения», следующие изменения:

1.1. Таблицу 1 изложить в новой редакции согласно приложению № 1 к настоящему постановлению.

1.2. Таблицу 3 изложить в новой редакции согласно приложению № 2 к настоящему постановлению.

1.3. Раздел 2 изложить в новой редакции согласно приложению № 3 к настоящему постановлению.

2. Настоящее постановление подлежит опубликованию на сайте «Электронный бюллетень Коллегии Администрации Кемеровской области».

3. Контроль за исполнением настоящего постановления возложить на начальника главного управления архитектуры и градостроительства Кемеровской области Н.Н. Маркова.

И.о. временно исполняющего
обязанности Губернатора
Кемеровской области



В.Н. Чернов

Приложение № 1
к постановлению Коллегии
Администрации Кемеровской области
от 31 июля 2018 г. № 316

Таблица 1

Параметры развития функциональных зон

№ п/п	Целевое назначение функциональной зоны	Мероприятие территориаль- ного планирования	Параметры развития			
			площадь зоны, га			коэффициент застройки*, процентов, не более
			2020 год	2035 год	перспек- тива	
1	2	3	4	5	6	7
1. Жилая зона						
1.1	Застройка малоэтажными жилыми домами индивидуальной жилой застройки высотой не выше трех надземных этажей	Новое строительство	16,32	-	-	60
1.2	Застройка малоэтажными жилыми, дачными и садовыми жилыми домами высотой не выше трех надземных этажей	Реорганизация зоны индивидуальной жилой застройки под застройку дачными и садовыми домами сезонного проживания	60,18	3,86	-	30

1	2	3	4	5	6	7
1.3	Застройка малоэтажными многоквартирными жилыми домами высотой не выше четырех надземных этажей	Новое строительство, модернизация и реконструкция	11,03	15,9	19,76	50
1.4	Застройка многоэтажными (высотными) жилыми домами высотой девять и выше этажей, включая подземные, разделенные на двадцать и более квартир	Новое строительство	0,9	-	-	80
2. Общественно-деловая зона						
2.1	Размещение объектов административного, делового, общественного и социально-бытового назначения	Новое строительство	5,43	9,64	-	30-50
2.2	Размещение объектов учебно-образовательного, спортивного и научно-исследовательского назначения	Новое строительство образовательных, дошкольных учреждений. Строительство спорт-комплексов	7,61	3,03	-	30-50

1	2	3	4	5	6	7
3. Зона производственного и коммунально-складского назначения						
	Размещение производственно-коммунальных объектов V класса вредности, а также объектов, для эксплуатации которых не предусматривается установление охранных и санитарно-защитных зон	Новое строительство пожарного депо, складских помещений	2,4	-	-	-
4. Зона транспортной инфраструктуры						
4.1	Размещение объектов транспортной инфраструктуры (за исключением индивидуального транспорта), охранных и санитарно-защитных зон	Новое строительство автодороги в зону СТК. Перестройка технологической дороги. Новое строительство автодороги. Новое строительство обводной автодороги для движения грузовых транспортных средств	11,96	12,51	-	-

1	2	3	4	5	6	7
4.2	Размещение объектов индивидуального транспорта	Новое строительство	3,78	2,87	-	80
4.3	Размещение объектов железнодорожного транспорта	Новое строительство железнодорожного вокзала	-	1,13	-	50
5. Зона инженерной инфраструктуры						
	Размещение объектов инженерной инфраструктуры	Новое строительство ПС -35/6 кВ «Ключевая»	2,30	-	-	70
6. Зона рекреационного назначения						
	Для размещения объектов рекреационного назначения и отдыха	Новое строительство. Благоустройство	472,88	49,86	0,89	-
7. Зона специального назначения						
	Размещение скотомогильников, отстойников, полей фильтрации и полей ассенизации	Строительство очистных сооружений	3,50	-	-	70

8. Территория общего пользования						
	Территория общего пользования	Новое строительство элементов улично-дорожной сети населенного пункта, инженерных коридоров	72,54	10,48	-	-

* Коэффициент застройки и иные параметры разрешенного строительства устанавливаются правилами землепользования и застройки поселения. В данной графе указаны рекомендуемые значения.

Приложение № 2
к постановлению Коллегии
Администрации Кемеровской области
от 31 июля 2018 г. № 316

Таблица 3

Координаты характерных точек существующей границы
населенного пункта пгт Шерегеш

Номер характерной точки проектной границы	Координаты, м	
	X	Y
1	2	3
Контур 1		
1	352881.57	2263138.44
2	352850.43	2263118.34
3	352852.47	2263115.52
4	352755.27	2263049.74
5	352720.71	2263027.36
6	352680.3	2263002.81
7	352600.97	2262938.7
8	352533.03	2262882.84
9	352489.56	2262862.51
10	352457.08	2262828.76
11	352316.79	2262735.81
12	352288.65	2262709.39
13	352275.18	2262701.5
14	352268.72	2262699.55
15	352252.11	2262682.87
16	352210.21	2262641.51
17	352158.53	2262605.12
18	352143.6	2262583.21
19	352116.4	2262552.1
20	352091.7	2262535.47
21	352069.54	2262521.4
22	352047.51	2262480.31
23	352039.53	2262443.64
24	351972.18	2262421.66
25	351951.04	2262442.13
26	351925.14	2262408.3
27	351863.79	2262341.16

1	2	3
28	351852.38	2262329.69
29	351820.42	2262298.8
30	351815.26	2262285.44
31	351770.83	2262212.45
32	351758.33	2262192.07
33	351708.94	2262117.97
34	351677.75	2262071.62
35	351648.87	2262030.21
36	351614.62	2261974.33
37	351600.71	2261951.94
38	351561.24	2261908.4
39	351548.5	2261865.04
40	351515.81	2261802.82
41	351509.62	2261778.07
42	351499.42	2261754.61
43	351501.59	2261696.85
44	351509.47	2261655.78
45	351514.46	2261622.59
46	351519.24	2261604.28
47	351532.69	2261585.5
48	351546.44	2261568.19
49	351526.34	2261557.73
50	351510.83	2261573.11
51	351465.25	2261592.05
52	351455.73	2261587.08
53	351442.45	2261572.93
54	351413.96	2261519.8
55	351370.26	2261449.41
56	351315.87	2261366.3
57	351326.82	2261340.91
58	351312.84	2261334.18
59	351299.08	2261297.93
60	351281.57	2261263.39
61	351198.5	2261157.44
62	351154.76	2261100.03
63	351150.49	2261094.43
64	351133.49	2261080.9
65	351113.23	2261051.06
66	351097.79	2261005.78
67	351092.72	2260973.93
68	351069.63	2260964.11
69	351060.29	2260949.38

1	2	3
70	351054.33	2260919.12
71	351036.97	2260882.73
72	351012.76	2260840.54
73	350992.14	2260812.64
74	350973.22	2260773.37
75	350925.04	2260700.53
76	350879.86	2260633.31
77	350847.64	2260595.4
78	350829.81	2260581.34
79	350768.44	2260501.79
80	350743.03	2260472.02
81	350728.33	2260429.66
82	350698.22	2260419.38
83	350677.95	2260398.82
84	351055.2	2259618.4
85	351076.08	2259581.35
86	351093.91	2259607.01
87	351120.42	2259648.05
88	351144.16	2259698.14
89	351157.33	2259741.42
90	351174.06	2259774.02
91	351202.15	2259814.29
92	351234.16	2259867.86
93	351254.63	2259918.75
94	351274.36	2259971.3
95	351287.32	2259992.16
96	351301.55	2260010.67
97	351315.28	2260024.15
98	351349.01	2260033.14
99	351374.55	2260038.61
100	351390.11	2260048.04
101	351412	2260068.32
102	351430.03	2260075.29
103	351460.61	2260075.92
104	351469.65	2260078.61
105	351481.15	2260083.8
106	351486.7	2260096.3
107	351494.67	2260109.72
108	351506.08	2260116.56
109	351538.23	2260122.16
110	351548.95	2260124.9
111	351556.2	2260133.28

1	2	3
112	351560.05	2260148.27
113	351544.63	2260172.76
114	351537.64	2260192.46
115	351539.02	2260205.71
116	351543.78	2260216.54
117	351560.03	2260230.12
118	351594.29	2260251.49
119	351660.72	2260278.5
120	351700.15	2260294.15
121	351730.32	2260312.18
122	351754.14	2260321.76
123	351777.28	2260322.23
124	351807.9	2260322.01
125	351821.92	2260323.15
126	351834.24	2260327.51
127	351843.77	2260345.89
128	351850.28	2260354.34
129	351875.92	2260361.62
130	351899.53	2260371.84
131	351944.53	2260392.63
132	351959.46	2260392.92
133	351967.06	2260385.61
134	351968.95	2260371.61
135	351972.55	2260357.62
136	351980.13	2260351.18
137	351993.53	2260345.65
138	352006.68	2260346.78
139	352033.63	2260361.58
140	352060.53	2260383.44
141	352062.82	2260393.38
142	352060.06	2260406.58
143	352050.87	2260411.33
144	352022.59	2260417.37
145	352016.71	2260423.04
146	352014.78	2260437.06
147	352017.04	2260446.2
148	352029.06	2260465.45
149	352054.24	2260488.34
150	352072.53	2260506.04
151	352095.68	2260523.86
152	352113.04	2260525.88
153	352137.12	2260519.76

1	2	3
154	352152.02	2260519.27
155	352160.2	2260523.54
156	352177.1	2260545.39
157	352193.34	2260560.63
158	352208.11	2260567.53
159	352228.75	2260567.96
160	352252.9	2260560.99
161	352273.66	2260555.61
162	352282.74	2260556.65
163	352296.58	2260566.83
164	352320.85	2260595.48
165	352335.49	2260605.68
166	352348.63	2260609.25
167	352362.83	2260604.59
168	352384.46	2260600.08
169	352408.3	2260603.87
170	352447.77	2260615.41
171	352483.07	2260627.7
172	352538.86	2260648.7
173	352583.83	2260675.27
174	352627.38	2260687.76
175	352685.95	2260694.71
176	352735.53	2260697.37
177	352785.04	2260703.38
178	352811.29	2260712.98
179	352857.96	2260737.08
180	352898.67	2260766.06
181	352961.35	2260816.96
182	353007.1	2260844.34
183	353092.33	2260882.5
184	353123.37	2260900.48
185	353152.67	2260923.38
186	353179.18	2260949.58
187	353194.63	2260974.69
188	353216.09	2261018.14
189	353233.79	2261040.01
190	353250.21	2261046.15
191	353254.07	2261046.22
192	353273.36	2261046.62
193	353304.14	2261038.15
194	353323.99	2261038.54
195	353341.24	2261043.06

1	2	3
196	353368.97	2261061.76
197	353399.82	2261091.36
198	353436.95	2261135.13
199	353460.41	2261161.25
200	353482.39	2261177.41
201	353502.96	2261183.63
202	353522.85	2261182.4
203	353580.14	2261171.11
204	353631.83	2261150.71
205	353713.59	2261115.97
206	353815.24	2261078.36
207	353837.76	2261068.9
208	353851.97	2261061.74
209	353860.4	2261051.16
210	353872.57	2261024.95
211	353888.57	2261010.36
212	353907.76	2261000.86
213	353923.54	2260997.03
214	353948.26	2261000.85
215	353948.29	2261000.89
216	353947.67	2261036.49
217	353947.87	2261043.9
218	353938.22	2261054.18
219	353934.85	2261056.78
220	353932.75	2261059.86
221	353932.57	2261061.76
222	353934.08	2261063.89
223	353934.97	2261066.85
224	353931.84	2261071.99
225	353929.37	2261073.23
226	353925.85	2261072.14
227	353921.92	2261070.06
228	353918.31	2261071.53
229	353909.78	2261081.98
230	353909.18	2261091.17
231	353904.55	2261097.3
232	353903.54	2261099.15
233	353902.29	2261093.48
234	353898.06	2261090.61
235	353894.87	2261091.41
236	353887.28	2261092.01
237	353884.05	2261093.21

1	2	3
238	353880.76	2261097.81
239	353879.12	2261100.85
240	353878.4	2261104.54
241	353879.22	2261105.01
242	353863.01	2261112.91
243	353859.93	2261115.52
244	353858.67	2261121.33
245	353834.5	2261139.07
246	353783.11	2261164.33
247	353733.79	2261188.16
248	353715.37	2261205
249	353697.07	2261215.43
250	353659.5	2261235.41
251	353619.91	2261257.67
252	353599.05	2261283.51
253	353561.67	2261325.31
254	353551.62	2261331.81
255	353530.08	2261344.51
256	353519.74	2261351.59
257	353502.83	2261384.13
258	353481.66	2261421.92
259	353465.62	2261450.49
260	353456.7	2261473.08
261	353440.65	2261526.04
262	353420.74	2261572.33
263	353407.03	2261629.84
264	353389.38	2261698.34
265	353377.47	2261720.57
266	353374.91	2261740.59
267	353361.53	2261782.05
268	353350.29	2261819.45
269	353342.67	2261849.37
270	353331.83	2261879.77
271	353323.82	2261915.24
272	353313.99	2261939.84
273	353302.96	2261966.75
274	353297.71	2261987.61
275	353290.63	2262020.45
276	353278.77	2262058.43
277	353267.82	2262095.27
278	353263.42	2262121.56
279	353245.91	2262150.98

1	2	3
280	353239.72	2262168.65
281	353225.18	2262235.61
282	353212.99	2262290.51
283	353207.78	2262316.97
284	353200.98	2262318.7
285	353196.67	2262344.6
286	353188.71	2262376.83
287	353185.98	2262383.93
288	353165.32	2262437.93
289	353151.26	2262480.07
290	353136.22	2262531.7
291	353116.75	2262584.2
292	353104.31	2262620.55
293	353100.27	2262632.37
294	353096.75	2262661.19
295	353082.81	2262681.1
296	353066.08	2262724.19
297	353055.03	2262747.34
298	353020.62	2262820.54
299	353004.47	2262859.99
300	352998.45	2262878.13
301	352995.41	2262902.16
302	352983.96	2262920.7
303	352974.69	2262937.45
304	352956.66	2262970.03
305	352956.22	2262974.72
306	352954.57	2262980.28
307	352945.65	2262997.9
308	352933.95	2263007.52
309	352929.29	2263026.55
310	352913.6	2263063.87
311	352890.12	2263117.75
312	352881.57	2263138.44
Контур 2		
313	351988.47	2271281.53
314	351869.21	2271147.73
315	352022.77	2270978.84
316	351803.73	2270677.26
317	351730.93	2270476.73
318	351708.15	2270414.03
319	351850.74	2270309.9
320	352033.24	2270165.02

1	2	3
321	352033.26	2270165
322	351966.17	2270162.52
323	351885.9	2270076.87
324	351836.63	2269942.84
325	351846.7	2269853.17
326	351846.26	2269776.88
327	351839.22	2269706.01
328	351836.54	2269647.54
329	351828.41	2269617
330	351818.22	2269594.97
331	351818.13	2269588.48
332	351831.89	2269541.48
333	351834.1	2269514.17
334	351837.7	2269465.34
335	351837.62	2269404.59
336	351839.22	2269352.24
337	351841.84	2269327.25
338	351854.68	2269280.71
339	351864	2269235.47
340	351874.79	2269207.65
341	351889.96	2269181.56
342	351899.88	2269162.3
343	351911.35	2269135.43
344	351917.72	2269119.57
345	351918.25	2269095.25
346	351909.14	2269076.96
347	351871.87	2269042.99
348	351866.01	2269035.21
349	351859.16	2269019.76
350	351901.17	2268974.28
351	351892.4	2268941.18
352	351865.72	2268914.13
353	351839.84	2268892.26
354	351836.6	2268889.77
355	351836.61	2268889.74
356	351836.68	2268889.6
357	351822.01	2268877.2
358	351822.09	2268864.99
359	351831.1	2268819.32
360	351831.38	2268817.91
361	351832.2	2268813.76
362	351844.57	2268789.42

1	2	3
363	351876.47	2268767.65
364	351908.36	2268748.32
365	351933.06	2268706.97
366	351930.86	2268670.32
367	351928.62	2268640.99
368	351938.67	2268599.54
369	351938.96	2268555.58
370	351917.2	2268523.67
371	351873.32	2268511.16
372	351834	2268545.09
373	351794.84	2268557.05
374	351755.65	2268573.88
375	351726.22	2268590.79
376	351697.1	2268563.72
377	351697.29	2268534.41
378	351687.77	2268497.71
379	351665.92	2268483.59
380	351647.14	2268485.07
381	351521.27	2268329.6
382	351638.55	2268234.62
383	351672.69	2268197.18
384	351695	2268148.48
385	351737.12	2268058.39
386	351789.17	2267946.39
387	351816.55	2267870.85
388	351822.7	2267804.14
389	351843.78	2267735.77
390	351849.32	2267696.28
391	351852.42	2267646.07
392	351854.28	2267634.41
393	351854.56	2267632.66
394	351854.8	2267631.13
395	351845.69	2267622.52
396	351836.55	2267619.41
397	351826.16	2267621.78
398	351807.59	2267636.44
399	351805.86	2267637.8
400	351804.68	2267638.74
401	351783.18	2267656.3
402	351768.41	2267674.51
403	351745.13	2267683.55
404	351742.73	2267684.48

1	2	3
405	351715.06	2267695.2
406	351711.97	2267698.26
407	351693.2	2267713.72
408	351681.09	2267719.13
409	351667.38	2267715.3
410	351623.61	2267679
411	351610.63	2267649.49
412	351604.38	2267638.6
413	351639.92	2267613.99
414	351615.41	2267536
415	351588.12	2267509.69
416	351601.9	2267484.53
417	351585.86	2267487.05
418	351571.84	2267484.51
419	351555.34	2267484.4
420	351544.95	2267486.16
421	351531.76	2267495.07
422	351517.21	2267500.54
423	351508.75	2267501.2
424	351501.48	2267501.13
425	351485.79	2267511.44
426	351441.84	2267483.05
427	351427.39	2267450.93
428	351426.26	2267451.13
429	351426.15	2267451.15
430	351426.11	2267451.14
431	351419.95	2267450.41
432	351419.83	2267450.38
433	351415.23	2267448.68
434	351411.44	2267447.24
435	351408.64	2267447.67
436	351406.01	2267449.45
437	351401.47	2267462.89
438	351401.47	2267462.9
439	351395.33	2267480.51
440	351395.27	2267480.61
441	351395.26	2267480.64
442	351388.29	2267490.37
443	351384.13	2267497.96
444	351384.12	2267498
445	351383.97	2267498.15
446	351379.62	2267500.87

1	2	3
447	351379.59	2267500.88
448	351379.52	2267500.92
449	351370.57	2267503.96
450	351367.42	2267506.58
451	351367.42	2267506.59
452	351368.49	2267521.6
453	351368.53	2267521.8
454	351390.22	2267823.99
455	351373.46	2268154.38
456	350617.7	2267709.7
457	350063.07	2267461.59
458	347516.77	2266182.75
459	347271.9	2266085.93
460	346729.55	2265798.99
461	346739.72	2265763.05
462	346863.97	2265688.5
463	346966	2265617.83
464	347064.63	2265523.14
465	347000.17	2265521.79
466	346902.98	2265544.81
467	346871.08	2265529.86
468	346835.24	2265525.54
469	346804.85	2265483.71
470	346851.92	2265414.85
471	346927.84	2265380.59
472	346993.36	2265333.76
473	346967.43	2265195.06
474	346940.73	2264925.77
475	347070.33	2264720.69
476	347136.18	2264571.89
477	347240.85	2264230.68
478	347277.75	2264020.69
479	347381.23	2264061.91
480	347450.82	2264107.14
481	347628.23	2264249.67
482	347665.04	2264185.93
483	347705.08	2264135.74
484	347725.36	2264084.94
485	347768.29	2264104.39
486	347788.65	2264113.55
487	347851.97	2264131.49
488	347889.79	2264145.67

1	2	3
489	347914.9	2264157.92
490	347957.86	2264188.33
491	347984.5	2264210.86
492	348013.74	2264187.35
493	348018.8	2264183.29
494	348026.77	2264176.88
495	348047.1	2264160.53
496	348049.6	2264158.52
497	348059.19	2264150.82
498	348059.5	2264150.57
499	348073.54	2264139.28
500	348073.67	2264139.17
501	348075.12	2264138
502	348075.69	2264137.54
503	348075.83	2264137.43
504	348076.96	2264136.52
505	348083.56	2264131.21
506	348092.4	2264124.36
507	348103.75	2264115.2
508	348095.58	2264101.51
509	348132.05	2264078.09
510	348137.56	2264087.9
511	348170.46	2264061.34
512	348205.93	2264038.24
513	348236.94	2264025.58
514	348265.03	2264084.75
515	348276.29	2264108.69
516	348289.54	2264125.82
517	348294.62	2264131.46
518	348299.49	2264131.26
519	348311.21	2264125.99
520	348318.03	2264125.32
521	348328.01	2264125.14
522	348334.34	2264124.22
523	348347.49	2264124.81
524	348359.69	2264185.75
525	348361.7	2264191.82
526	348384.5	2264179.44
527	348409.33	2264222.41
528	348387.58	2264246.83
529	348435.08	2264413.41
530	348491.04	2264493.54

1	2	3
531	348535.09	2264491.36
532	348583.62	2264492.68
533	348652.8	2264562.76
534	348733.73	2264558.84
535	348801.87	2264484.97
536	348858.56	2264526.04
537	348968.14	2264658.3
538	348972.59	2264706.08
539	348988.69	2264728.92
540	349017.77	2264754.64
541	349050.57	2264770.33
542	349048.02	2264805.76
543	348995.84	2264887.9
544	349235.3	2264973.13
545	349821.81	2263939.98
546	349784.65	2263713.13
547	349636.03	2263374.82
548	349003.12	2263349.7
549	348433.75	2264354.24
550	348431.36	2264248.41
551	348388.69	2264177.49
552	348369.19	2264067.09
553	348305.8	2263953.31
554	348679.63	2263216.31
555	348889.5	2262747.97
556	348925.13	2262757.29
557	349062.25	2262800.6
558	349151.72	2262845.17
559	349152.78	2262845.94
560	349161.24	2262851.95
561	349296.68	2262944.14
562	349377.84	2263009.55
563	349578.13	2263246.93
564	349617.07	2263249.22
565	349688.54	2263306.35
566	349795.5	2263344.38
567	349984.03	2263367.7
568	350447.12	2263589.44
569	350541.17	2263574.84
570	350682.46	2263614.48
571	350899.07	2263878.45
572	350998.48	2264004.99

1	2	3
573	351037.56	2264074.8
574	351140.96	2264151.93
575	351259.24	2264163.35
576	351479.66	2264241.34
577	351627.82	2264331.39
578	351855.07	2264588.05
579	351970.35	2264608.49
580	352119.67	2264729.36
581	351919.46	2265096.56
582	353482.09	2266087.56
583	353920.34	2266052.27
584	353946.38	2266054.85
585	353948.3	2266055.04
586	353953.49	2266055.52
587	353959.45	2266056.1
588	353966.3	2266056.77
589	353968.72	2266057
590	354079.47	2266071.08
591	354079.92	2266059.02
592	354078.57	2266046.79
593	354078.56	2266022.78
594	354075.3	2265991.41
595	354064.49	2265957.49
596	354070.01	2265946.8
597	354065.36	2265900.1
598	354057.2	2265859.03
599	354058.91	2265849.06
600	354056.48	2265831.1
601	354059.13	2265803.65
602	354056.01	2265765.49
603	354060.96	2265758.09
604	354051.24	2265749.08
605	354062.12	2265730.9
606	354054.44	2265725.25
607	354053.26	2265709.02
608	354052.27	2265698.79
609	354053.83	2265691.23
610	354057.57	2265684.3
611	354058.51	2265667.32
612	354045.49	2265663.15
613	354044.45	2265635.62
614	354059.07	2265635.52

1	2	3
615	354061.16	2265625.96
616	354065.69	2265580.55
617	354068.63	2265563.81
618	354072.8	2265555.5
619	354076.83	2265519.67
620	354082.11	2265491.28
621	354086.47	2265458.95
622	354090.78	2265459.24
623	354093.11	2265446.59
624	354085.17	2265439.42
625	354079.07	2265439.4
626	354072.44	2265445.67
627	354065.34	2265460.32
628	354067.99	2265463.08
629	354058.8	2265472.19
630	354055.66	2265468.93
631	354055.84	2265467.06
632	354060.22	2265422.31
633	354060.28	2265422.21
634	354070.26	2265405.71
635	354091.34	2265372.24
636	354105.69	2265340.83
637	354109.47	2265322.4
638	354110.31	2265300.51
639	354110.67	2265288.13
640	354106.9	2265266.64
641	354106.4	2265256.93
642	354106.55	2265240.23
643	354105.53	2265231
644	354105.49	2265189
645	354106.18	2265179.51
646	354106.51	2265148.71
647	354105.4	2265115.18
648	354107	2265070.8
649	354108.84	2265056.41
650	354109.28	2265049.88
651	354108.06	2265043.41
652	354105.29	2265036.5
653	354103.27	2265031.89
654	354110.5	2265026.9
655	354125.02	2265005.05
656	354145.42	2264983.87

1	2	3
657	354152.96	2264977.21
658	354171.93	2264954.22
659	354174.91	2264948.43
660	354181.05	2264936.52
661	354181.45	2264908.03
662	354181.38	2264873.3
663	354186.03	2264837.34
664	354181.08	2264816.01
665	354209.35	2264752.6
666	354221	2264728.21
667	354241.83	2264684.61
668	354258.72	2264649.24
669	354284.82	2264590.11
670	354288.14	2264545.42
671	354274.26	2264495.43
672	354310.01	2264448.95
673	354370.58	2264343.32
674	354405.41	2264275.48
675	354454.41	2264253.18
676	354522.79	2264226.07
677	354530.3	2264223.61
678	354569.32	2264204.93
679	354648.26	2264167.11
680	354678.72	2264150.38
681	354682.85	2264143.74
682	354704.29	2264109.48
683	354728.33	2264070.54
684	354728.65	2264070.02
685	354729.23	2264069.09
686	354774.34	2263995.19
687	354823.47	2263907.06
688	354836.64	2263883.39
689	354838.45	2263880.14
690	354840.97	2263875.6
691	354840.59	2263872.37
692	354841.09	2263854.11
693	354820.9	2263886.07
694	354802.12	2263918.06
695	354722.19	2263983.88
696	354666.65	2264025
697	354638.87	2264048.05
698	354620.83	2264078.73

1	2	3
699	354597.52	2264123.02
700	354568.29	2264155.98
701	354549.43	2264166.8
702	354508.3	2264172.15
703	354469.49	2264187.53
704	354440.41	2264210.53
705	354421.06	2264244.93
706	354415.41	2264256.02
707	354383.09	2264270.78
708	354268.97	2264322.9
709	354236.87	2264340.15
710	354221.53	2264350.11
711	354197.94	2264363.51
712	354174.35	2264376.9
713	354144.17	2264390.47
714	354137.09	2264393.64
715	354113.98	2264404.02
716	354104.42	2264407.11
717	354067.7	2264418.98
718	354061.06	2264403.8
719	354056.45	2264393.3
720	354041.97	2264358.1
721	354038.76	2264350.33
722	354031.15	2264331.87
723	353998	2264281.44
724	354002.62	2264279.46
725	353982.21	2264239.21
726	353944.18	2264167.99
727	354094.94	2264088.31
728	353957.32	2263685.94
729	353824.15	2263573
730	353540.64	2263332.6
731	353379.83	2263506
732	353355.31	2263486.95
733	353296.1	2263445.38
734	353281.06	2263435.76
735	353253.08	2263414.25
736	353191.49	2263369.16
737	353148.13	2263338.23
738	353128.17	2263322.83
739	353123.64	2263317.57
740	353121.55	2263292.87

1	2	3
741	353115.86	2263281.85
742	353110.8	2263277.03
743	353100.19	2263272.42
744	353096.88	2263260.16
745	353093.91	2263249.15
746	353088.39	2263243.42
747	353080.56	2263214.29
748	353083.18	2263171.5
749	353084.56	2263142.05
750	353089.09	2263100.22
751	353082.76	2263070.94
752	353079.94	2263061.47
753	353075.85	2263047.74
754	353067.83	2263042.76
755	353061.03	2263027.02
756	353051.61	2263023.35
757	353026.53	2262990.56
758	353032.95	2262965.64
759	353037.15	2262949.33
760	353067.69	2262899.11
761	353094.7	2262805.74
762	353104.45	2262773.76
763	353130.35	2262720.79
764	353158.22	2262615.57
765	353174.4	2262563.76
766	353190.87	2262513.24
767	353208	2262460.27
768	353218.28	2262427.48
769	353233.62	2262367.12
770	353243.46	2262332.94
771	353257.38	2262306.97
772	353257.42	2262272.33
773	353265.41	2262248.57
774	353280.81	2262201.4
775	353296.45	2262151.69
776	353306.86	2262118.33
777	353309.75	2262093.85
778	353328.47	2262053.33
779	353341.55	2262021.97
780	353354.61	2261991.26
781	353356.02	2261956.09
782	353364.32	2261935.27

1	2	3
783	353376.11	2261913.83
784	353381.39	2261889.94
785	353392.91	2261847.65
786	353411.8	2261794.34
787	353437.63	2261711.91
788	353448.08	2261662.4
789	353464.45	2261604.49
790	353473.96	2261586.14
791	353480.94	2261566.94
792	353493.04	2261531.74
793	353497.34	2261502.08
794	353507.06	2261468.95
795	353525.4	2261433.17
796	353544.38	2261402.54
797	353558.83	2261387.79
798	353573.85	2261372.79
799	353585.2	2261358.58
800	353602.83	2261339.46
801	353626.05	2261313.49
802	353638.32	2261298.48
803	353647.44	2261288.92
804	353655.62	2261280.33
805	353668	2261269.04
806	353677.92	2261267.82
807	353694.05	2261269.83
808	353711.61	2261276.98
809	353717.63	2261286.29
810	353726.43	2261281.68
811	353735.6	2261286.66
812	353742.49	2261288.49
813	353752.61	2261286.48
814	353770.31	2261281.34
815	353772.66	2261284.79
816	353822.25	2261251.01
817	353799.73	2261217.95
818	353750.14	2261251.73
819	353766.58	2261275.86
820	353756.14	2261280.43
821	353748.52	2261280.86
822	353737.01	2261277.46
823	353734.49	2261274.75
824	353706.39	2261260.48

1	2	3
825	353697.41	2261257.31
826	353686.84	2261251.23
827	353690.83	2261247.2
828	353724.71	2261236.3
829	353731.17	2261232.04
830	353744.53	2261224.89
831	353760.45	2261217.39
832	353791.44	2261202.5
833	353811.72	2261195.56
834	353832.01	2261188.63
835	353883.35	2261158.52
836	353889.46	2261151.4
837	353894.65	2261149.06
838	353898.97	2261145.75
839	353903.32	2261143.33
840	353905.09	2261140.51
841	353908.22	2261137.58
842	353908.58	2261133.77
843	353907.75	2261129.84
844	353910.02	2261126.94
845	353913.61	2261123.41
846	353915.62	2261119.51
847	353919.09	2261115.88
848	353922.97	2261113.32
849	353937.71	2261099.53
850	353940.27	2261095.27
851	353944.12	2261093.84
852	353948.43	2261093.74
853	353949.39	2261093.01
854	353951.35	2261148.47
855	353952.08	2261169.45
856	353929.66	2261192.58
857	353915.58	2261207.11
858	353948.45	2261261.89
859	353904.88	2261303.74
860	353903.68	2261362.19
861	353953.43	2261359.71
862	353989.91	2261331.7
863	353993.28	2261329.11
864	354054.5	2261319.89
865	354117.18	2261323.79
866	354173.72	2261332.25

1	2	3
867	354142.73	2261401.74
868	354129.92	2261476.71
869	354132.61	2261539.77
870	354135.81	2261548.67
871	354146.87	2261579.41
872	354164.3	2261603.01
873	354176.29	2261619.25
874	354176.81	2261626.9
875	354180.65	2261682.8
876	354200.58	2261741.38
877	354218.47	2261781.24
878	354219.53	2261783.39
879	354236.95	2261818.5
880	354241.48	2261835.22
881	354250.14	2261876.74
882	354252.82	2261902.43
883	354261.5	2261948.12
884	354264.13	2261971.36
885	354266.78	2261994.62
886	354274.29	2262020.23
887	354277.11	2262056.51
888	354278.3	2262093.64
889	354278.66	2262105.15
890	354276.45	2262123.61
891	354277.14	2262144.67
892	354289.53	2262232.18
893	354288.86	2262247.6
894	354302.47	2262342.16
895	354336.71	2262422.52
896	354345.57	2262440.06
897	354380.21	2262453.84
898	354387.16	2262459.9
899	354399.94	2262478.04
900	354426.55	2262517.67
901	354438.92	2262532.98
902	354453.05	2262562.26
903	354477.84	2262627.29
904	354510.89	2262692.93
905	354523.01	2262710.82
906	354543.51	2262741.11
907	354580.73	2262791.95
908	354680.15	2262894.06

1	2	3
909	354719.44	2262937.35
910	354739.37	2262950.08
911	354774.56	2262988.22
912	354783.97	2263003.37
913	354803.91	2263031.05
914	354820.31	2263044.84
915	354844.11	2263091.83
916	354862.24	2263147.13
917	354888.54	2263188.96
918	354898.66	2263207.78
919	354920.84	2263250.05
920	354930.93	2263270.11
921	354944.19	2263300.84
922	354949.88	2263317.15
923	354969.83	2263341.93
924	354997.16	2263370.34
925	355038.5	2263398.94
926	355047.59	2263408.1
927	355051.24	2263413.23
928	355053.05	2263422.08
929	355051.21	2263441.04
930	355103.31	2263439.92
931	355109.28	2263427.9
932	355110.84	2263428.34
933	355110.15	2263435.88
934	355107.64	2263445.07
935	355132.15	2263454.48
936	355133.32	2263451.85
937	355135.23	2263449.19
938	355138.48	2263449.31
939	355164.01	2263456.87
940	355180.46	2263472.26
941	355205.67	2263477.17
942	355259.81	2263515.19
943	355300.77	2263548.74
944	355313.55	2263552.27
945	355332.57	2263566.55
946	355333.68	2263566.2
947	355349.38	2263561.26
948	355351.19	2263560.69
949	355421.67	2263582.87
950	355449.53	2263611.41

1	2	3
951	355449.54	2263611.45
952	355449.56	2263611.45
953	355454.33	2263616.34
954	355538.54	2263654.02
955	355538.9	2263654.19
956	355542.86	2263655.97
957	355598.79	2263666.83
958	355613.04	2263674.48
959	355615.93	2263675.09
960	355669.82	2263686.4
961	355677.19	2263699.15
962	355692.66	2263702.06
963	355756.63	2263690.7
964	355762.05	2263690.56
965	355772.38	2263692.26
966	355805.86	2263698.76
967	355840.73	2263705.52
968	355859.25	2263707.5
969	355863.66	2263711.41
970	355904.48	2263730.47
971	355924.37	2263739.76
972	355936.55	2263729.02
973	355958.57	2263752.21
974	355978.32	2263733.48
975	355980.34	2263731.56
976	355989.29	2263741
977	355989.82	2263747.26
978	355990.36	2263753.73
979	355997.23	2263760.98
980	356004.15	2263768.28
981	356031.22	2263781.24
982	356033.08	2263782.13
983	356046.73	2263788.67
984	356136.57	2263831.69
985	356268.37	2263894.79
986	356313.27	2263916.3
987	356310.32	2263904.63
988	356310.06	2263904.71
989	356308.5	2263898.98
990	356307.43	2263895.06
991	356308.39	2263894.8
992	356306.55	2263888.05

1	2	3
993	356309.45	2263887.26
994	356311.29	2263894.02
995	356312.26	2263893.75
996	356312.44	2263894.42
997	356314.89	2263903.4
998	356314.63	2263903.46
999	356319.17	2263919.12
1000	356323.54	2263921.21
1001	356345.62	2263931.79
1002	356464.73	2263988.83
1003	356569.06	2264038.79
1004	356675.33	2264089.68
1005	356746.83	2264123.92
1006	356785.21	2264212.51
1007	356945.06	2264581.52
1008	357008.07	2264726.95
1009	357053.19	2264831.1
1010	357078.98	2264890.66
1011	357099.33	2264937.62
1012	357147.5	2265048.82
1013	357157.44	2265071.77
1014	357158.78	2265074.92
1015	357166.7	2265093.19
1016	357173.59	2265109.09
1017	357193.03	2265153.94
1018	357211.88	2265197.44
1019	357231.06	2265241.7
1020	357235.21	2265251.27
1021	357237.91	2265257.5
1022	357233.42	2265260.53
1023	357202.71	2265281.29
1024	357180.87	2265296.06
1025	357128.72	2265339.64
1026	357102.55	2265386.2
1027	357100.29	2265392.81
1028	357089.37	2265424.8
1029	357081.21	2265459.38
1030	357076.14	2265465.85
1031	357065.9	2265478.93
1032	357047.41	2265493.4
1033	357039.53	2265496.59
1034	357030.24	2265500.34

1	2	3
1035	357018.21	2265505.21
1036	357005.54	2265518.2
1037	356993.55	2265538.61
1038	356985.52	2265568.27
1039	356975.28	2265584.54
1040	356955.88	2265601.55
1041	356910.82	2265621.28
1042	356897.32	2265635.91
1043	356887.77	2265658.02
1044	356887.76	2265658.54
1045	356887.5	2265671.26
1046	356887.66	2265688.43
1047	356894.3	2265682.34
1048	356897.36	2265691.77
1049	356903.14	2265709.58
1050	356888.83	2265722.72
1051	356884.71	2265726.5
1052	356881.65	2265725.52
1053	356881.65	2265725.53
1054	356879.71	2265728.97
1055	356857.65	2265756.68
1056	356851.27	2265768.06
1057	356856.37	2265768.81
1058	356854.03	2265783.43
1059	356843.77	2265781.8
1060	356843.15	2265784.64
1061	356861.88	2265794.44
1062	356885.96	2265805.65
1063	356896.88	2265810.74
1064	356907.25	2265815.56
1065	356945.69	2265833.46
1066	357002.56	2265859.93
1067	357004.84	2265860.99
1068	357211.94	2265957.37
1069	357230.39	2265965.95
1070	357231.02	2265966.24
1071	357237.16	2265969.15
1072	357309.23	2266002.71
1073	357679.27	2266173.98
1074	357994.11	2266321.55
1075	357552.53	2267105.68
1076	357391.47	2267391.69

1	2	3
1077	357097.48	2267913.72
1078	356933.67	2268238.18
1079	356933.65	2268239.49
1080	356933.02	2268239.47
1081	356471.04	2269154.56
1082	356470.44	2269155.78
1083	356437.07	2269149.7
1084	356311.84	2269132.24
1085	356052.64	2269105.85
1086	356032.74	2269107.88
1087	355820.86	2269198.02
1088	355754.47	2269224.01
1089	355714.61	2269229.4
1090	355612.78	2269224.82
1091	355394.57	2269199.26
1092	355345.07	2269176.67
1093	355340.42	2269174.55
1094	355339.14	2269173.46
1095	355320.85	2269158
1096	355283.1	2269121.17
1097	355264.03	2269078.53
1098	355266.85	2269039.23
1099	355267.55	2269029.48
1100	355267.59	2269028.89
1101	355272.32	2269017.57
1102	355276.26	2269008.13
1103	355276.77	2269006.91
1104	355282.35	2268993.54
1105	355301.55	2268947.57
1106	355341.26	2268850.82
1107	355342.93	2268846.75
1108	355348.59	2268832.96
1109	355356.11	2268723.01
1110	355356.5	2268717.23
1111	355357.7	2268699.73
1112	355359.29	2268676.6
1113	355352.65	2268627.66
1114	355348.7	2268598.45
1115	355348.47	2268596.82
1116	355345.62	2268588.54
1117	355337.71	2268565.57
1118	355312.24	2268491.7

1	2	3
1119	355249.33	2268492.23
1120	355164.98	2268492.95
1121	354999.35	2268494.37
1122	354983.86	2268494.49
1123	354859.86	2268495.56
1124	354838.65	2268495.74
1125	354754.59	2268496.46
1126	354701.4	2268496.91
1127	354612.23	2268497.67
1128	354537.79	2268498.31
1129	354369.21	2268499.75
1130	354369.21	2268499.74
1131	354340.71	2268488.38
1132	354356.53	2268447.2
1133	354355.2	2268436.83
1134	354353.13	2268420.81
1135	354345.88	2268364.53
1136	354343.43	2268345.44
1137	354300.93	2268336.14
1138	354297.16	2268344.86
1139	354299.44	2268352.52
1140	354299.49	2268352.75
1141	354300.91	2268363.16
1142	354300.92	2268363.27
1143	354302.08	2268380.9
1144	354303.64	2268401.41
1145	354306.5	2268414.71
1146	354306.54	2268414.9
1147	354307.72	2268429.36
1148	354307.72	2268429.55
1149	354307.71	2268429.69
1150	354305.93	2268442.84
1151	354305.85	2268443.15
1152	354301.31	2268455.65
1153	354301.23	2268455.83
1154	354293.71	2268470.44
1155	354293.69	2268470.48
1156	354286.38	2268483.6
1157	354286.33	2268483.68
1158	354286.23	2268483.83
1159	354274.28	2268498.34
1160	354263.61	2268514.78

1	2	3
1161	354263.5	2268514.91
1162	354256.01	2268524
1163	354255.67	2268524.31
1164	354246.07	2268530.41
1165	354245.95	2268530.47
1166	354245.73	2268530.57
1167	354233.05	2268534.7
1168	354225.23	2268538.55
1169	354218.47	2268544.42
1170	354210.86	2268555.67
1171	354210.69	2268555.88
1172	354210.31	2268563.62
1173	354206.8	2268574.16
1174	354205.19	2268579
1175	354207.52	2268578.81
1176	354213.04	2268579.06
1177	354223.43	2268581.23
1178	354229.16	2268582.33
1179	354234.66	2268585.99
1180	354264.59	2268688.78
1181	354266.87	2268694.64
1182	354244.07	2268706.19
1183	354232.56	2268710.25
1184	354215.07	2268716.58
1185	354195.83	2268719.55
1186	354099.43	2268707.03
1187	354084.75	2268709.99
1188	354073.41	2268717.55
1189	354049.86	2268725.04
1190	354039.76	2268726.8
1191	354016.02	2268716.57
1192	354003.26	2268706.72
1193	353987.83	2268684.03
1194	353979.44	2268660.16
1195	353974.29	2268654.33
1196	353965.13	2268653.97
1197	353940.59	2268654.15
1198	353940.19	2268680.28
1199	353958.2	2268680.61
1200	353957.72	2268720.79
1201	353935.74	2268724.17
1202	353937.34	2268748.12

1	2	3
1203	353949.87	2268779.59
1204	353955.68	2268799.39
1205	353972.31	2268840.34
1206	353986.77	2268845.92
1207	354033.98	2268845.36
1208	354070.4	2268821.96
1209	354128.99	2268793.36
1210	354155.77	2268795.28
1211	354171.2	2268814.9
1212	354178.15	2268843.97
1213	354190.51	2268900.7
1214	354143.61	2268920.49
1215	354134.87	2268907.24
1216	354119.01	2268903.47
1217	354101.89	2268907.64
1218	354078.73	2268900.16
1219	354027.53	2268902.78
1220	354052.89	2268943.42
1221	354035.11	2268974.7
1222	354016.05	2269002.68
1223	353942.13	2269057.09
1224	353896.67	2269093.03
1225	353862.35	2269091.01
1226	353839.29	2269109.55
1227	353810.68	2269131.89
1228	353796.43	2269142.88
1229	353771.95	2269160.51
1230	353746.52	2269215.73
1231	353737.69	2269235.38
1232	353719.59	2269247.03
1233	353714.27	2269250.21
1234	353749	2269280.53
1235	353793	2269305.81
1236	353844.92	2269363.24
1237	353820.36	2269388.29
1238	353812.82	2269395.97
1239	353805.07	2269387.2
1240	353792.76	2269371.49
1241	353718.22	2269411.52
1242	353675.29	2269328.02
1243	353638.04	2269281.89
1244	353555.5	2269311.44

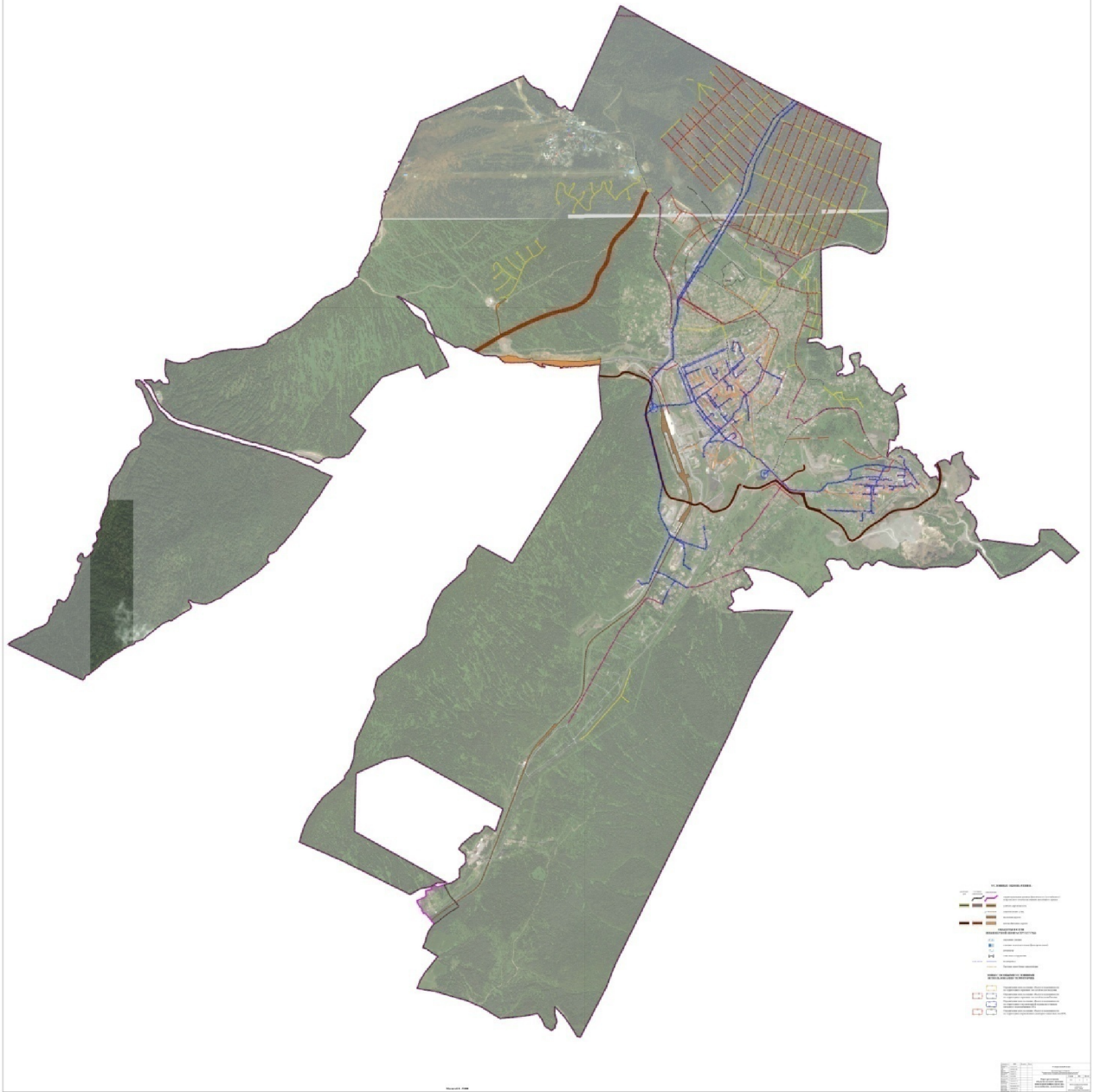
1	2	3
1245	353398.17	2269328.85
1246	353347.03	2269327.86
1247	353332.92	2269323.6
1248	353303.88	2269324.36
1249	353289.52	2269320.01
1250	353270.45	2269295.47
1251	353260.83	2269289.04
1252	353246.79	2269287.85
1253	353223.65	2269281.3
1254	353227.8	2269262.63
1255	353236.74	2269225.08
1256	353234.11	2269222.45
1257	353184.29	2269217.46
1258	353167.82	2269216.94
1259	353142.78	2269216.77
1260	353142.71	2269216.77
1261	353142.22	2269216.69
1262	353114.07	2269208.45
1263	353100.34	2269204.98
1264	353062.76	2269196.49
1265	353054.81	2269198.31
1266	353050.22	2269202.24
1267	353057.85	2269204.84
1268	353077.34	2269213.46
1269	353090.02	2269225.01
1270	353106.24	2269245.19
1271	353139.34	2269284.75
1272	353152.83	2269301.03
1273	353147.65	2269312.49
1274	353146.96	2269324.69
1275	353151.15	2269338.77
1276	353159.26	2269353.96
1277	353150.83	2269358.46
1278	353131.1	2269369.11
1279	353123.04	2269427.02
1280	353106.33	2269447.52
1281	353088.29	2269459.63
1282	353081.7	2269474.04
1283	353066.56	2269488.91
1284	353076.84	2269509.37
1285	353064.42	2269523.1
1286	353037.73	2269512.73

1	2	3
1287	353028.63	2269524.13
1288	352978.26	2269560.79
1289	352971.75	2269576.99
1290	352941.13	2269591.44
1291	352913.9	2269583.81
1292	352815.03	2269662.22
1293	352819.96	2269680.24
1294	352834.08	2269731.74
1295	352777.46	2269759.49
1296	352872.6	2269762.63
1297	352919.17	2269742.22
1298	352941.91	2269735.88
1299	352938.16	2269722.79
1300	352939.21	2269716.91
1301	352947	2269714.28
1302	352958.95	2269720.11
1303	352985.38	2269749.84
1304	353013.91	2269816.4
1305	353011.69	2269835.31
1306	353002.98	2269852.5
1307	352999.41	2269860.47
1308	352993.85	2269859.44
1309	352991	2269862.78
1310	352991.13	2269870.85
1311	352984.81	2269877.22
1312	352968.36	2269878.74
1313	352961.13	2269883.84
1314	352962.88	2269889.46
1315	352973.43	2269888.76
1316	353006.16	2269893.17
1317	353052.63	2269906.2
1318	353099.2	2270015.06
1319	353083.06	2270031.22
1320	353052.74	2270021.26
1321	353034.51	2270019.33
1322	353005.57	2270025.85
1323	352981.77	2270038.68
1324	352975.46	2270044.43
1325	352953.35	2270046.73
1326	352942.3	2270066.72
1327	352929.92	2270080.06
1328	352893.16	2270118.63

1	2	3
1329	352879.41	2270127.17
1330	352853.76	2270142.08
1331	352837.6	2270160.86
1332	352821.03	2270181.09
1333	352804.26	2270193.98
1334	352794.79	2270190.48
1335	352795.38	2270179.1
1336	352801.98	2270161.24
1337	352834.9	2270095.03
1338	352818.35	2270108.08
1339	352805.24	2270113.38
1340	352788.78	2270116.14
1341	352773.66	2270112.41
1342	352755.13	2270110.77
1343	352738.49	2270106.7
1344	352703.57	2270087.98
1345	352675.3	2270077.16
1346	352652.87	2270053.43
1347	352633.64	2270025.44
1348	352620.83	2269986.1
1349	352615.66	2269966.47
1350	352602.55	2269962.9
1351	352584.64	2269947.69
1352	352566.7	2269933.62
1353	352559.88	2269933.1
1354	352553.58	2269943.61
1355	352551.77	2269958.02
1356	352546.83	2269976.16
1357	352551.01	2269994.5
1358	352556.85	2270006.03
1359	352534.86	2270021.91
1360	352512.57	2270034.75
1361	352501.38	2270043.25
1362	352481.46	2270051.58
1363	352467.55	2270063.08
1364	352459.52	2270084.19
1365	352452.81	2270095.84
1366	352443.18	2270102.48
1367	352432.9	2270103.41
1368	352423.71	2270107.39
1369	352417.4	2270118.66
1370	352407.29	2270129.85

1	2	3
1371	352395.8	2270134.56
1372	352392.16	2270145.5
1373	352374.14	2270153.48
1374	352348.12	2270162.83
1375	352327.9	2270167.33
1376	352307.74	2270168.43
1377	352278.22	2270163.63
1378	352256.72	2270156.71
1379	352233.46	2270142.91
1380	352127.49	2270196.82
1381	352118.12	2270197.61
1382	352124.31	2270217.94
1383	352135.6	2270240.96
1384	352135.59	2270259.33
1385	352110.9	2270435.33
1386	352061.16	2270785.71
1387	352115.18	2270852.9
1388	352160.69	2270845.98
1389	352240.88	2270859.27
1390	352242.39	2271010.91
1391	351988.47	2271281.53

ГЕНЕРАЛЬНЫЙ ПЛАН
ПЕТ ШЕРРЕН ШВЕЙЦАРСКОГО ГОРСКОГО ПОСЕЛЕНИЯ
ЧАСТЬ 3. КАРТОГРАФИЧЕСКИЙ МАТЕРИАЛ ГЕНЕРАЛЬНОГО ПЛАНА
3.4 КАРТА РАЗМЕЩЕНИЯ ОБЪЕКТОВ МЕСТНОГО НАМЕЧЕННОЙ ИНЖЕНЕРНОЙ ИНФРАСТРУКТУРЫ - ВОДОСНАБЖЕНИЕ И ВОДООТВЕДЕНИЕ



ГЕНЕРАЛЬНЫЙ ПЛАН
ПЕТ ШЕРРЕКИ ШВЕЙЦАРСКОГО ГОРСКОГО ПОСЕЛЕНИЯ
ЧАСТЬ 3. КАРТА ФОРМИРОВАНИЯ МАТЕРИАЛ ГЕНЕРАЛЬНОГО ПЛАНА
КАРТА РАЗМЕЩЕНИЯ ОБЪЕКТОВ МЕСТНОГО И НАЦИОНАЛЬНОЙ ИНФРАСТРУКТУРЫ – ЭЛЕКТРОСНАБЖЕНИЕ



