

**УПРАВЛЕНИЕ ПО ОХРАНЕ ОБЪЕКТОВ КУЛЬТУРНОГО НАСЛЕДИЯ  
КАЛУЖСКОЙ ОБЛАСТИ**

---

**ПРИКАЗ**

от 19 августа 2024 года

№ 42

**О включении в единый государственный реестр объектов культурного наследия (памятников истории и культуры) народов Российской Федерации выявленного объекта культурного наследия «Жилой дом», нач. XX в., расположенного по адресу: Калужская область, г. Калуга, ул. Салтыкова-Щедрина, д. 6**

В соответствии с Федеральным законом «Об объектах культурного наследия (памятниках истории и культуры) народов Российской Федерации», Законом Калужской области «Об объектах культурного наследия (памятниках истории и культуры) народов Российской Федерации, расположенных на территории Калужской области», постановлением Правительства Калужской области от 26.08.2015 № 481 «О создании управления по охране объектов культурного наследия Калужской области» (в ред. постановлений Правительства Калужской области от 31.08.2017 № 499, от 29.01.2018 № 56, от 10.10.2018 № 624, от 14.05.2020 № 378, от 28.05.2021 № 336, от 30.08.2021 № 568, от 13.06.2023 № 393), постановлением Правительства Калужской области от 22.01.2018 № 36 «Об утверждении Порядка принятия решения о включении объекта культурного наследия регионального значения или объекта культурного наследия местного (муниципального) значения в единый государственный реестр объектов культурного наследия (памятников истории и культуры) народов Российской Федерации», актом государственной историко-культурной экспертизы по обоснованию включения в единый государственный реестр и определению категории историко-культурного значения выявленного объекта культурного наследия «Жилой дом», нач. XX в., расположенного по адресу: Калужская область, г. Калуга, ул. Салтыкова-Щедрина, д. 6 (подготовлен экспертом, аттестованным Министерством культуры Российской Федерации, Я.В. Губиным)

**ПРИКАЗЫВАЮ:**

1. Включить выявленный объект культурного наследия «Жилой дом», нач. XX в., расположенный по адресу: Калужская область, г. Калуга, ул. Салтыкова-Щедрина, д. 6, в единый государственный реестр объектов культурного наследия (памятников истории и культуры) народов Российской Федерации в качестве объекта культурного наследия местного (муниципального) значения с наименованием и датировкой: «Жилой дом», 1890 г. по адресу: Калужская область, г. Калуга, ул. Салтыкова-Щедрина, д. 6, и установить вид данного объекта – памятник.

2. Утвердить предмет охраны объекта культурного наследия местного (муниципального) значения «Жилой дом», 1890 г. по адресу: Калужская область,

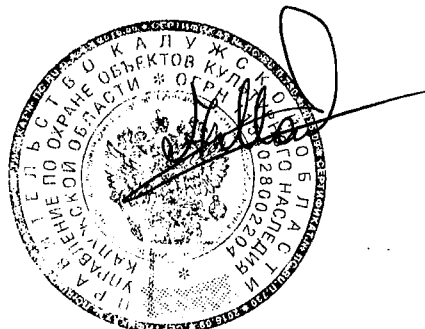
г. Калуга, ул. Салтыкова-Щедрина, д. 6 согласно приложению № 1 к настоящему приказу.

3. Утвердить границы территории объекта культурного наследия местного (муниципального) значения «Жилой дом», 1890 г. по адресу: Калужская область, г. Калуга, ул. Салтыкова-Щедрина, д. 6 согласно приложению № 2 (графическое описание) и приложению № 3 (перечень координат характерных точек и план поворотных точек) к настоящему приказу.

4. Утвердить режим использования территории объекта культурного наследия местного (муниципального) значения «Жилой дом», 1890 г. по адресу: Калужская область, г. Калуга, ул. Салтыкова-Щедрина, д. 6 согласно приложению № 4 к настоящему приказу.

5. Настоящий приказ вступает в силу по истечении десяти дней после его официального опубликования.

**И.о. начальника управления**

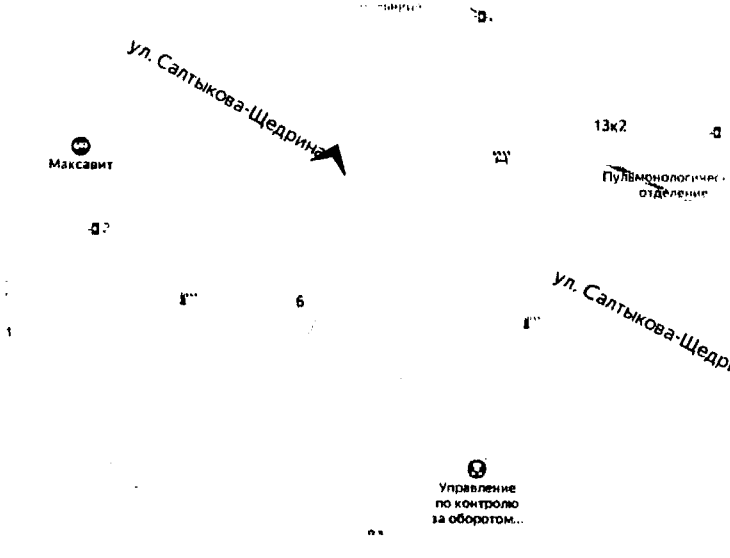



**А.А. Мамедов**

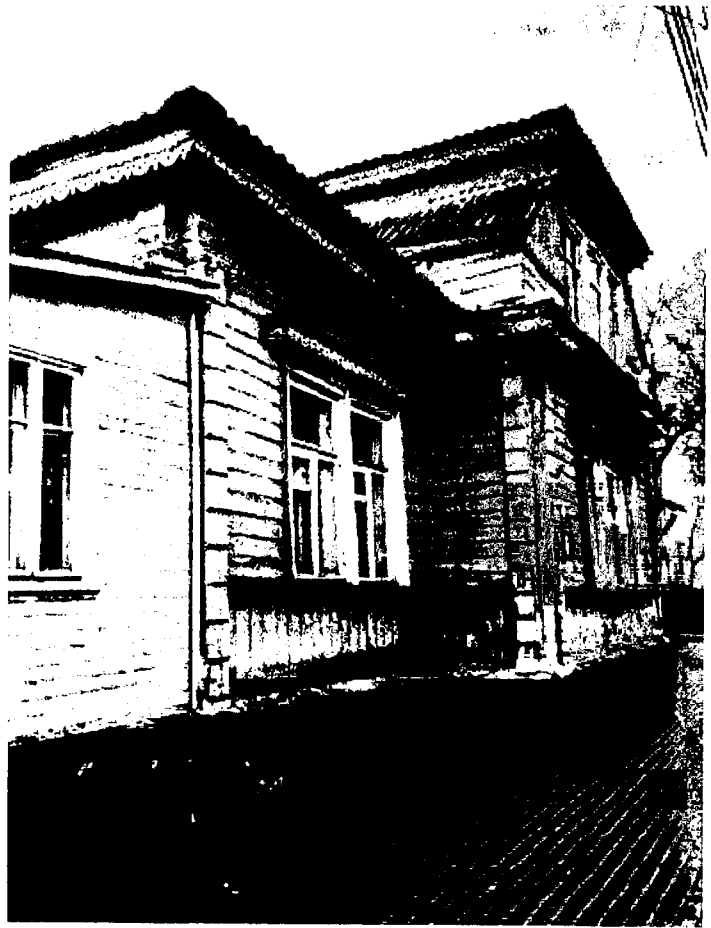
КАЛУЖСКАЯ ОБЛАСТЬ  
КАЛУЖСКОЕ РАЙОННОЕ УПРАВЛЕНИЕ КУЛЬТУРЫ  
Согласовано в Государственном архиве Калужской области  
и в архивах органов исполнительной власти Калужской области  
и Калужского района

Регистрационный № 14264  
" 13 05 24

**Описание особенностей объекта культурного наследия  
местного (муниципального) значения «Жилой дом», 1890 г. по адресу:  
Калужская область, г. Калуга, ул. Салтыкова-Щедрина, д. 6, являющихся  
основаниями для включения его в реестр и подлежащих  
обязательному сохранению  
(предмет охраны объекта культурного наследия)**

Наименование элемента предмета охраны	Фотоизображение элемента предмета охраны
<p>- градостроительная характеристика здания, участвующего в формировании исторического фронта застройки улицы Салтыкова-Щедрина;</p>	
<p>-объемная структура двухэтажного здания с мезонином, сложной в плане конфигурации;</p> <p>- вальмовая крыша; высотные отметки по коньку крыши;</p> <p>- количество, расположение, габариты и прямоугольная форма оконных и дверных проемов; у мезонина дворовых фасадов оконные проемы с полуциркульной перемычкой;</p> <p>- материал капитальных стен – рубленые; дерево;</p>	

- композиционные решения и оформление фасадов: карнизы большого выноса в завершении фасадов и первого этажа, декорированные резными сквозными фигурными подзорами;



- оформление фриза лицевого мезонина и фронтонов дворовых фасадов мезонина накладными полотенцами;

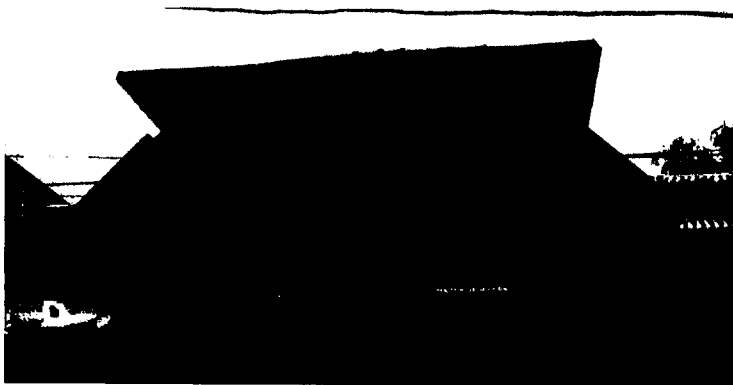


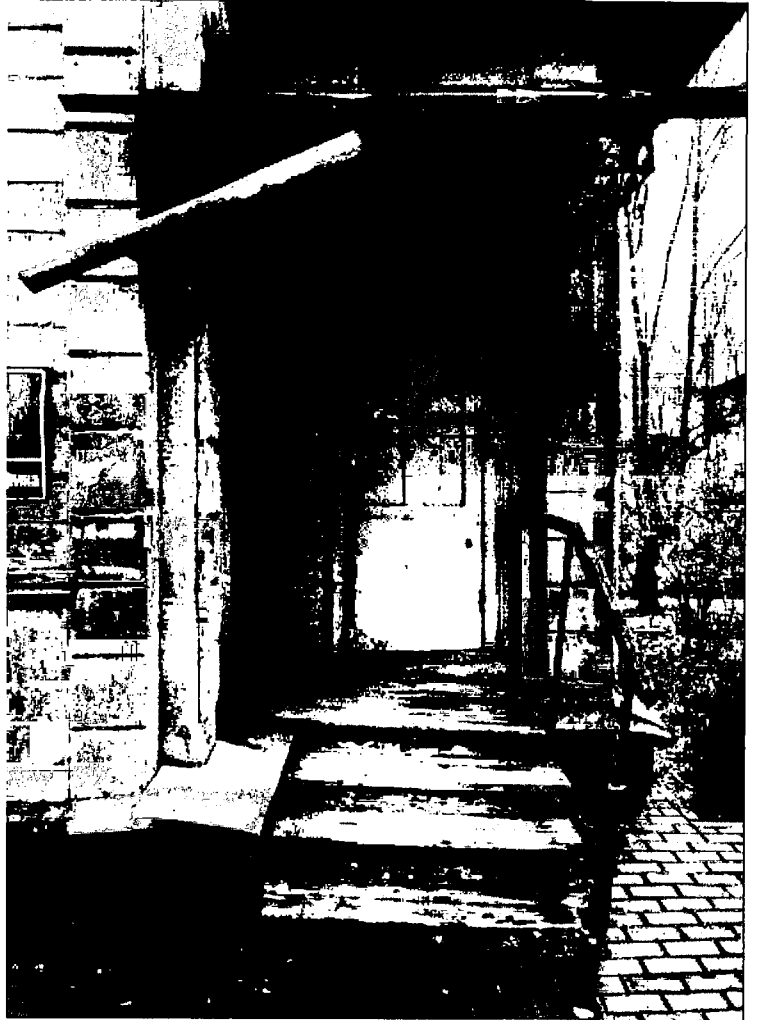
- оформление оконных проемов деревянными профилированными наличниками;

- оформление оконных проемов прямыми сандриками с резными сквозными фигурными подзорами (на лицевом фасаде); прямыми сандриками на фигурных кронштейнах (на дворовых фасадах);



- поверхности наружных стен: обшивка тесом в горизонтальном и вертикальном направлениях.

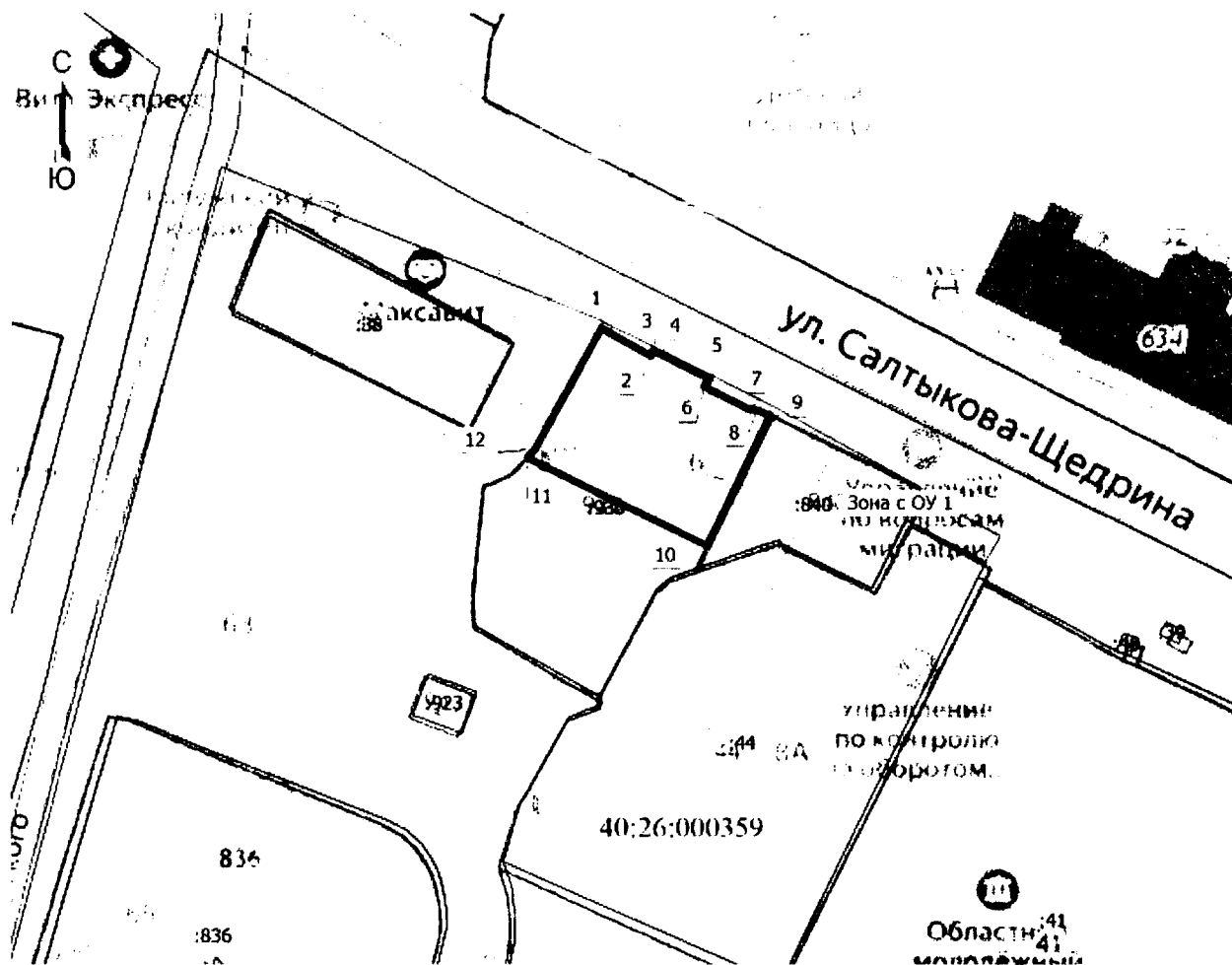






Предмет охраны объекта культурного наследия может быть уточнен в процессе натурных исследований, реставрационных работ

**Графическое описание границы территории объекта культурного наследия  
местного (муниципального) значения «Жилой дом», 1890 г. по адресу:  
Калужская область, г. Калуга, ул. Салтыкова-Щедрина, д. 6**



1. Местоположение объекта Калужская область, город Калуга
2. Площадь объекта +/- величина погрешности определения площади (P +/- Дельта P) 584 +/- 8 м<sup>2</sup>



Приложение № 3  
к приказу управления по охране объектов  
культурного наследия Калужской области  
от 19 сентября 2024 года № 42

**Перечень координат характерных точек (МСК) границ территории и план  
поворотных точек объекта культурного наследия местного  
(муниципального) значения «Жилой дом», 1890 г. по адресу: Калужская  
область, г. Калуга, ул. Салтыкова-Щедрина, д. 6**

Обозначение характерных точек границ	Координаты, м	
	X	Y
1	2	3
1	429239.80	1300598.44
2	429235.84	1300605.38
3	429236.55	1300605.75
4	429236.01	1300606.95
5	429232.64	1300613.65
6	429231.40	1300613.03
7	429228.15	1300619.49
8	429228.00	1300620.65
9	429227.32	1300622.43
10	429208.43	1300613.41
11	429221.11	1300587.80
12	429222.29	1300588.89
1	429239.80	1300598.44

**Режим использования территории объекта культурного наследия местного  
(муниципального) значения «Жилой дом», 1890 г. по адресу: Калужская  
область, г. Калуга, ул. Салтыкова-Щедрина, д. 6**

На территории объекта культурного наследия:

**Запрещается:**

строительство объектов капитального строительства и увеличение объемно-пространственных характеристик существующих на территории памятника или ансамбля объектов капитального строительства; проведение земляных, строительных, и иных работ, за исключением работ по сохранению объекта культурного наследия или его отдельных элементов, сохранению историко-градостроительной или природной среды объекта культурного наследия;

**Разрешается:**

ведение хозяйственной деятельности, не противоречащей требованиям обеспечения сохранности объекта культурного наследия и позволяющей обеспечить функционирование объекта культурного наследия в современных условиях, в том числе, размещение некапитальных строений, сооружений вспомогательного назначения и сооружений временного (сезонного) назначения.