

**УПРАВЛЕНИЕ ПО ОХРАНЕ ОБЪЕКТОВ КУЛЬТУРНОГО НАСЛЕДИЯ
КАЛУЖСКОЙ ОБЛАСТИ**

ПРИКАЗ

от 1. Август 2024 года

№ 53

О включении в единый государственный реестр объектов культурного наследия (памятников истории и культуры) народов Российской Федерации выявленного объекта культурного наследия «Гостиница Лаврентьевского монастыря», кон. XIX в., расположенного по адресу: Калужская область, г. Калуга, ул. Широкая, д. 53

В соответствии с Федеральным законом «Об объектах культурного наследия (памятниках истории и культуры) народов Российской Федерации», Законом Калужской области «Об объектах культурного наследия (памятниках истории и культуры) народов Российской Федерации, расположенных на территории Калужской области», постановлением Правительства Калужской области от 26.08.2015 № 481 «О создании управления по охране объектов культурного наследия Калужской области» (в ред. постановлений Правительства Калужской области от 31.08.2017 № 499, от 29.01.2018 № 56, от 10.10.2018 № 624, от 14.05.2020 № 378, от 28.05.2021 № 336, от 30.08.2021 № 568, от 13.06.2023 № 393), постановлением Правительства Калужской области от 22.01.2018 № 36 «Об утверждении Порядка принятия решения о включении объекта культурного наследия регионального значения или объекта культурного наследия местного (муниципального) значения в единый государственный реестр объектов культурного наследия (памятников истории и культуры) народов Российской Федерации», актом государственной историко-культурной экспертизы по обоснованию включения в единый государственный реестр и определению категории историко-культурного значения выявленного объекта культурного наследия «Гостиница Лаврентьевского монастыря», кон. XIX в., расположенного по адресу: Калужская область, г. Калуга, ул. Широкая, д. 53 (подготовлен экспертом, аттестованным Министерством культуры Российской Федерации, Я.В. Губиным) **ПРИКАЗЫВАЮ:**

1. Включить выявленный объект культурного наследия «Гостиница Лаврентьевского монастыря», кон. XIX в., расположенный по адресу: Калужская область, г. Калуга, ул. Широкая, д. 53, в единый государственный реестр объектов культурного наследия (памятников истории и культуры) народов Российской Федерации в качестве объекта культурного наследия регионального значения с наименованием и датировкой: «Гостиница Лаврентьевского монастыря», кон. XIX в. по адресу: Калужская область, г. Калуга, ул. Широкая, д. 53, и установить вид данного объекта – памятник.

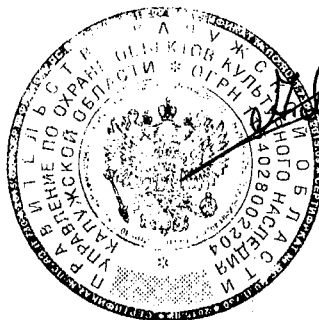
2. Утвердить предмет охраны объекта культурного наследия регионального значения «Гостиница Лаврентьевского монастыря», кон. XIX в. по адресу: Калужская область, г. Калуга, ул. Широкая, д. 53 согласно приложению № 1 к настоящему приказу.

3. Утвердить границы территории объекта культурного наследия регионального значения «Гостиница Лаврентьевского монастыря», кон. XIX в. по адресу: Калужская область, г. Калуга, ул. Широкая, д. 53 согласно приложению № 2 (графическое описание) и приложению № 3 (перечень координат характерных точек и план поворотных точек) к настоящему приказу.

4. Утвердить режим использования территории объекта культурного наследия регионального значения «Гостиница Лаврентьевского монастыря», кон. XIX в. по адресу: Калужская область, г. Калуга, ул. Широкая, д. 53 согласно приложению № 4 к настоящему приказу.

5. Настоящий приказ вступает в силу по истечении десяти дней после его официального опубликования.

И.о. начальника управления



А.А. Мамедов

АДМИНИСТРАЦИЯ КУЛЬТУРНОГО НАСЛЕДИЯ КАЛУЖСКОЙ ОБЛАСТИ

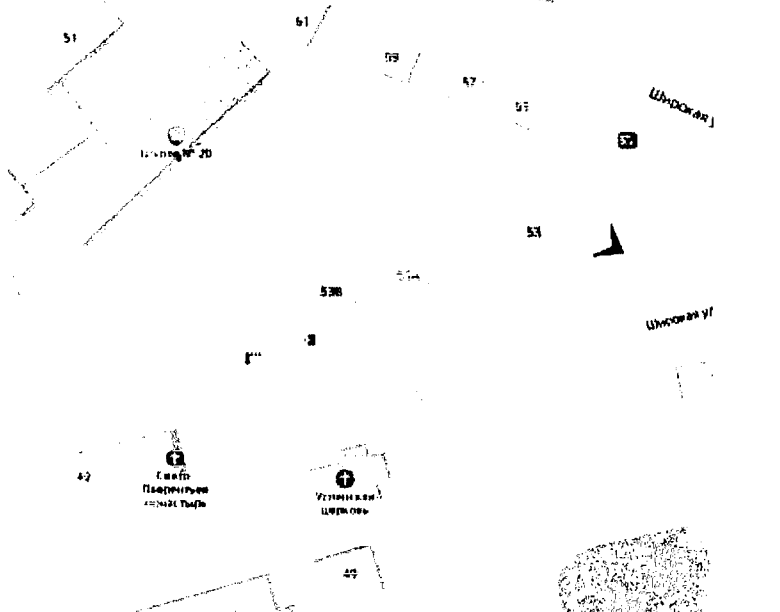

Сектор охраны объектов культурного наследия

Федеральный архивный фонд

Регистрационный № 14240

13 05 2024

Описание особенностей объекта культурного наследия регионального значения «Гостиница Лаврентьевского монастыря», кон. XIX в. по адресу: Калужская область, г. Калуга, ул. Широкая, д. 53, являющихся основаниями для включения его в реестр и подлежащих обязательному сохранению (предмет охраны объекта культурного наследия)

Наименование элемента предмета охраны	Фотоизображение элемента предмета охраны
<p>- градостроительная характеристика здания, участвующего в формировании застройки улицы Широкая;</p>	
<p>- объемная структура двухэтажного здания, прямоугольной в плане конфигурации;</p> <p>- вальмовая крыша; высотные отметки по коньку крыши;</p>	

- количество, расположение, габариты и прямоугольная форма оконных и дверных проемов;

- материал капитальных стен – красный кирпич; деревянный сруб;



- композиционные решения и оформление фасадов: углы и центральный входной проем акцентированы лопатками;

- междуэтажный карниз большого выноса;



- оформление оконных проемов в уровне 1-го этажа плоскими наличниками с замковым камнем и подоконным выступом; в подоконной плоскости прямоугольные филенки;



- оформление оконных проемов в уровне 2-го этажа плоскими наличниками;

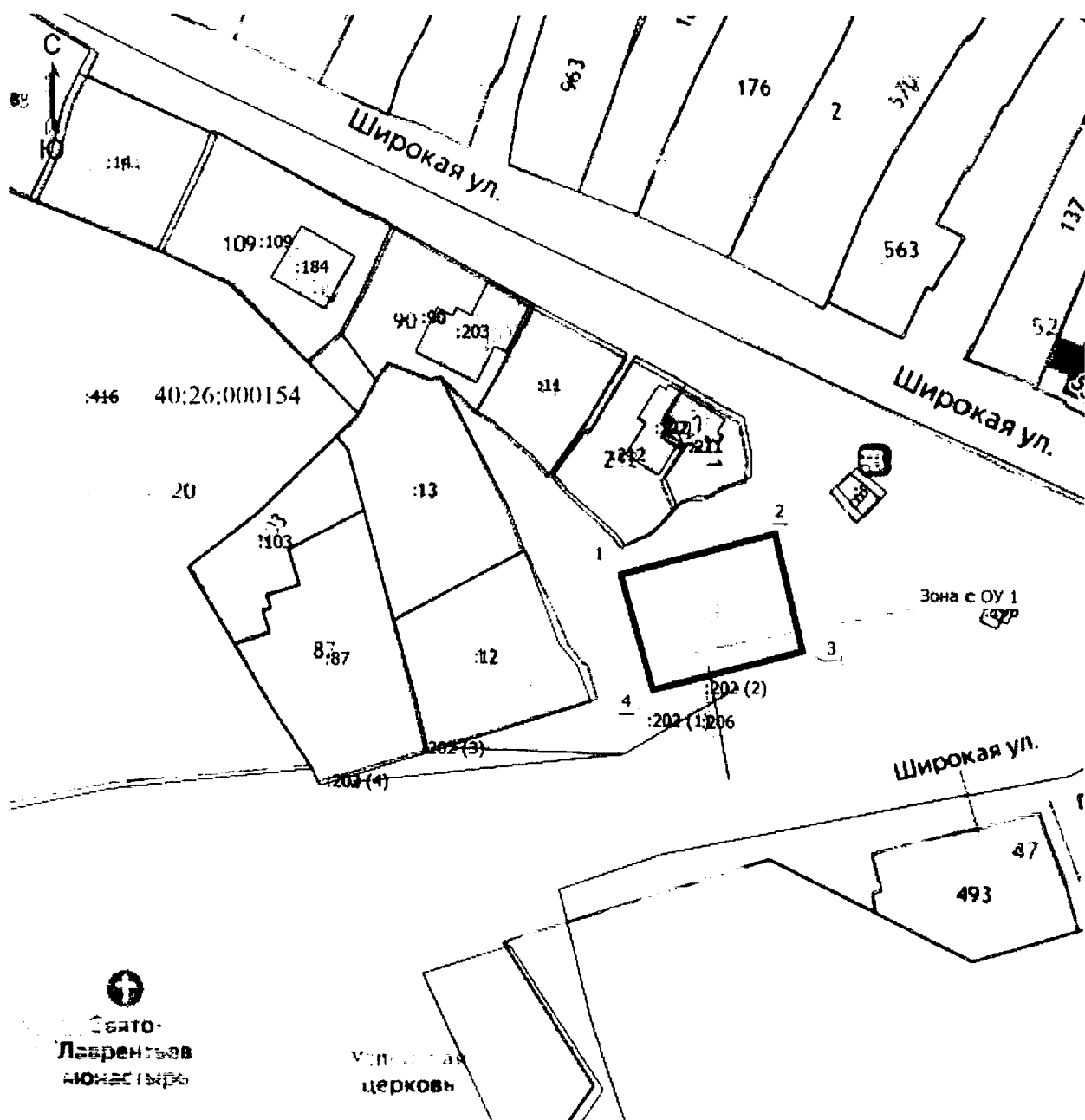


- поверхности наружных стен: штукатурка; окраска.

Предмет охраны объекта культурного наследия может быть уточнен в процессе натуральных исследований, реставрационных работ



**Графическое описание границы территории объекта культурного наследия
регионального значения «Гостиница Лаврентьевского монастыря», кон. XIX
в. по адресу: Калужская область, г. Калуга, ул. Широкая, д. 53**



1. Местоположение объекта Калужская область, город Калуга
2. Площадь объекта +/- величина погрешности определения площади (Р +/- Дельта Р) 487 +/- 8 м²

Перечень координат характерных точек (МСК) границ территории и план поворотных точек объекта культурного наследия регионального значения «Гостиница Лаврентьевского монастыря», кон. XIX в. по адресу: Калужская область, г. Калуга, ул. Широкая, д. 53

Обозначение характерных точек границ	Координаты, м	
	X	Y
1	2	3
1	433024.88	1299506.44
2	433031.49	1299531.13
3	433012.57	1299535.53
4	433006.33	1299511.54
1	433024.88	1299506.44

**Режим использования территории объекта культурного наследия местного
(муниципального) значения «Дом купца Иванова», вторая половина XIX в.
по адресу: Калужская область, г. Калуга, ул. Воробьевская, д. 19**

На территории объекта культурного наследия:

Запрещается:

строительство объектов капитального строительства и увеличение объемно-пространственных характеристик существующих на территории памятника или ансамбля объектов капитального строительства; проведение земляных, строительных, и иных работ, за исключением работ по сохранению объекта культурного наследия или его отдельных элементов, сохранению историко-градостроительной или природной среды объекта культурного наследия;

Разрешается:

ведение хозяйственной деятельности, не противоречащей требованиям обеспечения сохранности объекта культурного наследия и позволяющей обеспечить функционирование объекта культурного наследия в современных условиях, в том числе, размещение некапитальных строений, сооружений вспомогательного назначения и сооружений временного (сезонного) назначения.