

**УПРАВЛЕНИЕ ПО ОХРАНЕ ОБЪЕКТОВ КУЛЬТУРНОГО НАСЛЕДИЯ  
КАЛУЖСКОЙ ОБЛАСТИ**

---

**ПРИКАЗ**

02 августа 2023 года

№ 68

**О включении в единый государственный реестр объектов культурного наследия (памятников истории и культуры) народов Российской Федерации выявленного объекта культурного наследия «Площадь соборная, XVIII – XIX вв.», дом № 16 (г. Козельск, ул. Большая Советская, д. 16)**

В соответствии с Федеральным законом «Об объектах культурного наследия (памятниках истории и культуры) народов Российской Федерации», Законом Калужской области «Об объектах культурного наследия (памятниках истории и культуры) народов Российской Федерации, расположенных на территории Калужской области», постановлением Правительства Калужской области от 26.08.2015 № 481 «О создании управления по охране объектов культурного наследия Калужской области», (в ред. постановлений Правительства Калужской области от 31.08.2017 № 499, от 29.01.2018 № 56, от 10.10.2018 № 624, от 14.05.2020 № 378, от 28.05.2021 № 336, от 30.08.2021 № 568, от 13.06.2023 № 393), постановлением Правительства Калужской области от 22.01.2018 № 36 «Об утверждении Порядка принятия решения о включении объекта культурного наследия регионального значения или объекта культурного наследия местного (муниципального) значения в единый государственный реестр объектов культурного наследия (памятников истории и культуры) народов Российской Федерации», актом государственной историко-культурной экспертизы по обоснованию включения в единый государственный реестр и определению категории историко-культурного значения выявленного объекта культурного наследия «Площадь соборная, XVIII – XIX вв.», дом № 16 (г. Козельск, ул. Большая Советская, д. 16) (подготовлен экспертом, аттестованным Министерством культуры Российской Федерации, И.Ю. Яровым) **ПРИКАЗЫВАЮ:**

1. Включить выявленный объект культурного наследия «Площадь соборная, XVIII – XIX вв.», дом № 16 по адресу: Калужская область, г. Козельск, ул. Большая Советская, д. 16, в единый государственный реестр объектов культурного наследия (памятников истории и культуры) народов Российской Федерации в качестве объекта культурного наследия местного (муниципального) значения с наименованием и датировкой: «Дом купеческий», 1900 г. по адресу: Калужская область, г. Козельск, ул. Большая Советская, д. 16 и установить вид данного объекта – памятник.

2. Утвердить предмет охраны объекта культурного наследия местного (муниципального) значения «Дом купеческий», 1900 г. по адресу: Калужская область, г. Козельск, ул. Большая Советская, д. 16 согласно приложению № 1 к настоящему приказу.

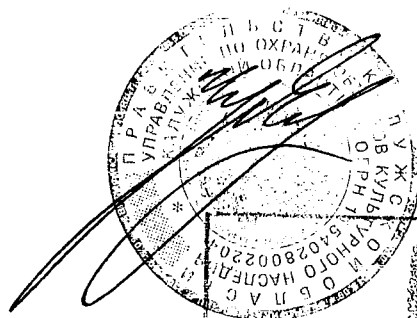
3. Утвердить границы территории объекта культурного наследия местного (муниципального) значения «Дом купеческий», 1900 г. по адресу: Калужская область, г. Козельск, ул. Большая Советская, д. 16 согласно приложению № 2 (графическое описание) и приложению № 3 (перечень координат характерных точек и план поворотных точек) к настоящему приказу.


4. Утвердить режим использования территории объекта культурного наследия местного (муниципального) значения «Дом купеческий», 1900 г. по адресу: Калужская область, г. Козельск, ул. Большая Советская, д. 16 согласно приложению № 4 к настоящему приказу.

5. Настоящий приказ вступает в силу по истечении десяти дней после его официального опубликования.


Начальник управления

Е.Е. Чудаков

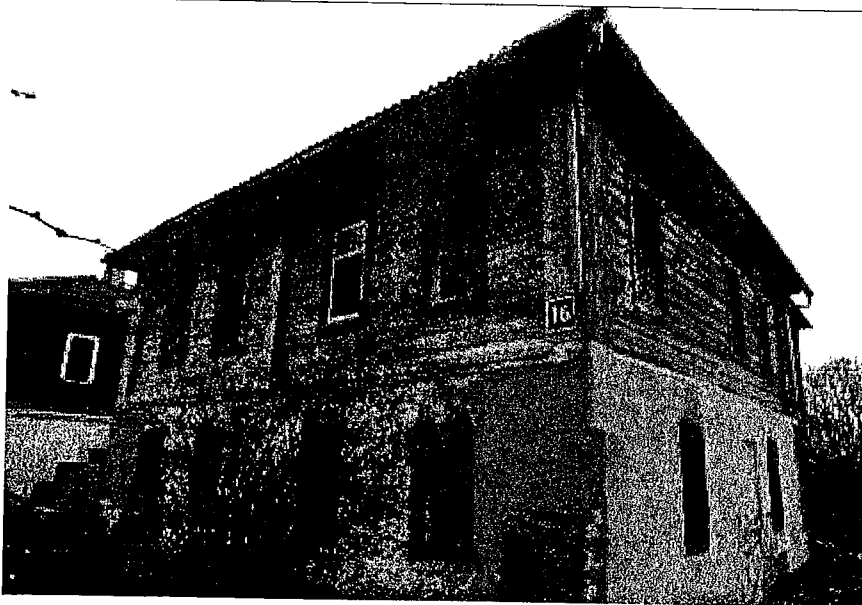


	
АДМИНИСТРАЦИЯ ГУБЕРНАТОРА КАЛУЖСКОЙ ОБЛАСТИ	
Зарегистрировано в Государственном реестре нормативных правовых актов исполнительных органов государственной власти Калужской области	
Регистрационный №	13347
" 25 " 08 2023	

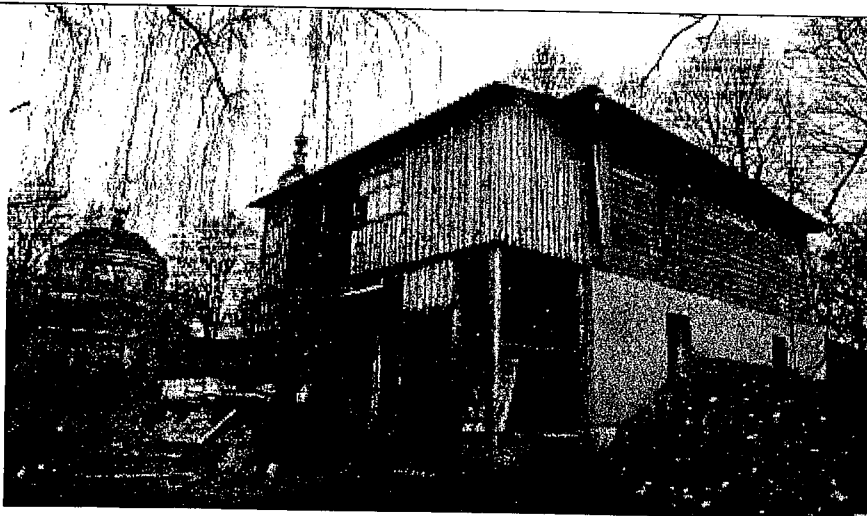
**Описание особенностей объекта культурного наследия  
местного (муниципального) значения «Дом купеческий», 1900 г., являющихся  
основаниями для включения его в реестр и подлежащих обязательному  
сохранению (предмет охраны объекта культурного наследия)**

Наименование предмета охраны	Изображение предмета охраны	Расположение предмета охраны	Краткое описание предмета охраны
Расположение и градостроительные характеристики		Ул. Большая Советская, д. 16	Расположение на восточной стороне ул. Большой Советской, к северу от собора Успения, в тянущемся к нему ряду домов, отдаленном от проезжей части.

Объемно-пространственная структура здания



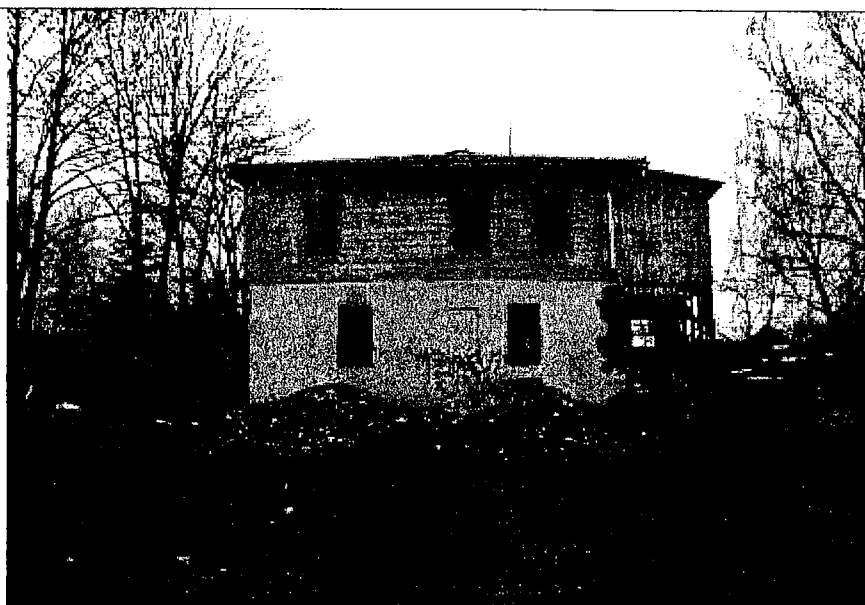
Простой, компактный в плане, с непрямыми северными углами (малозаметные отклонения) 2-этажный объем под 4-скатной крышей, с 2-этажной пристройкой к дворовому восточному фасаду; высотная отметка в коньке крыши – 8,1 м.

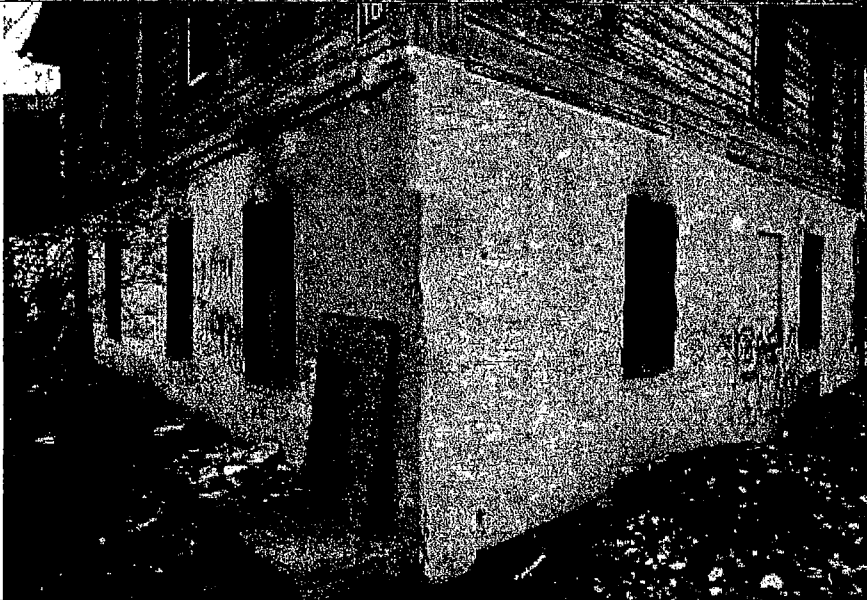


Композиционные решения и оформление фасадов



Главный западный (уличный) фасад – симметричный, с 4 осями окон, немного сдвинутыми от середины фасада. Стена 1-го этажа с простым ступенчатым карнизом и примыкающим остатком пилона въездных ворот. Боковые фасады асимметричны. На 2-м этаже – угловые перерубы и переруб на оси главного фасада, закрытые приборнами.







Наличники – плоские рамочные. Венчающий карниз – простой, коробчатый.



Над дворовым скатом крыши – выпускное окно с прямоугольным проемом, под полой 2-скатной кровлей.

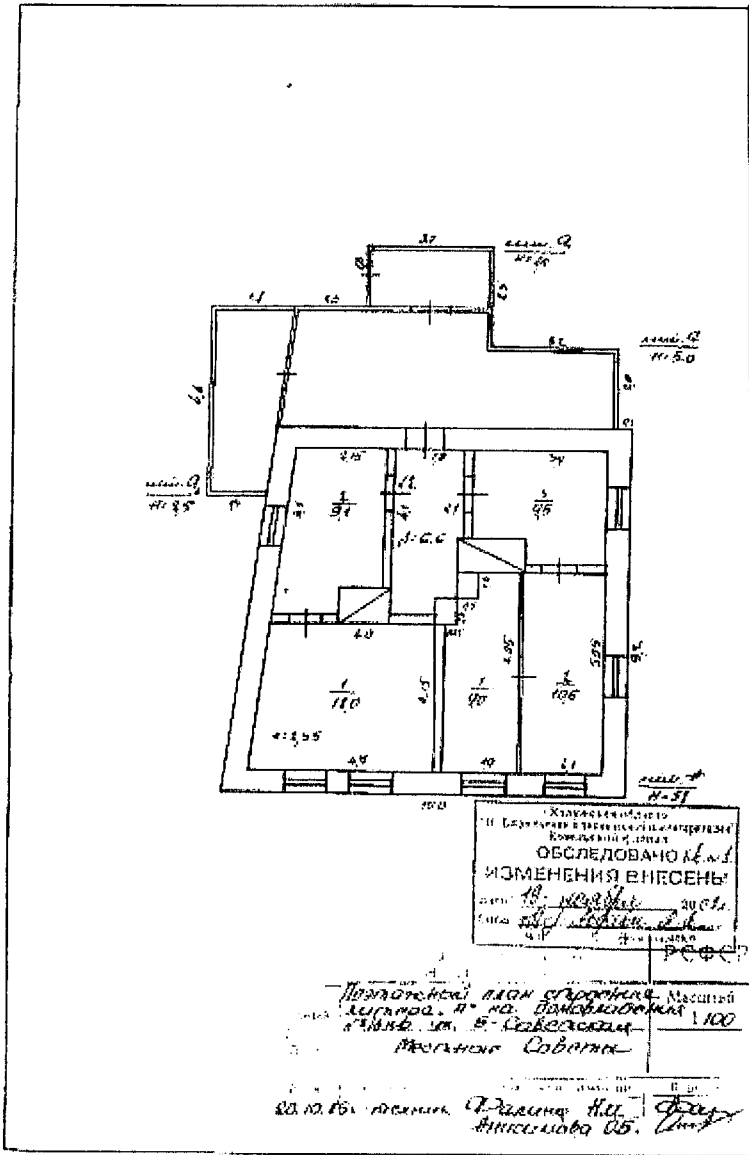
Оконные и дверные наружные проемы  
Материал стен  
Поверхности наружных стен

Количество, расположение, габариты и прямоугольная форма проемов.  
Стены 1-го этажа – красный кирпич, стены 2-го этажа – бревна, обшитые вагонкой.  
Стены 1-го этажа – штукатурка и побелка, стены 2-го этажа – окраска в цвета серой гаммы.

Пространств  
енно-  
планировочн  
ая  
структура  
интерьеров

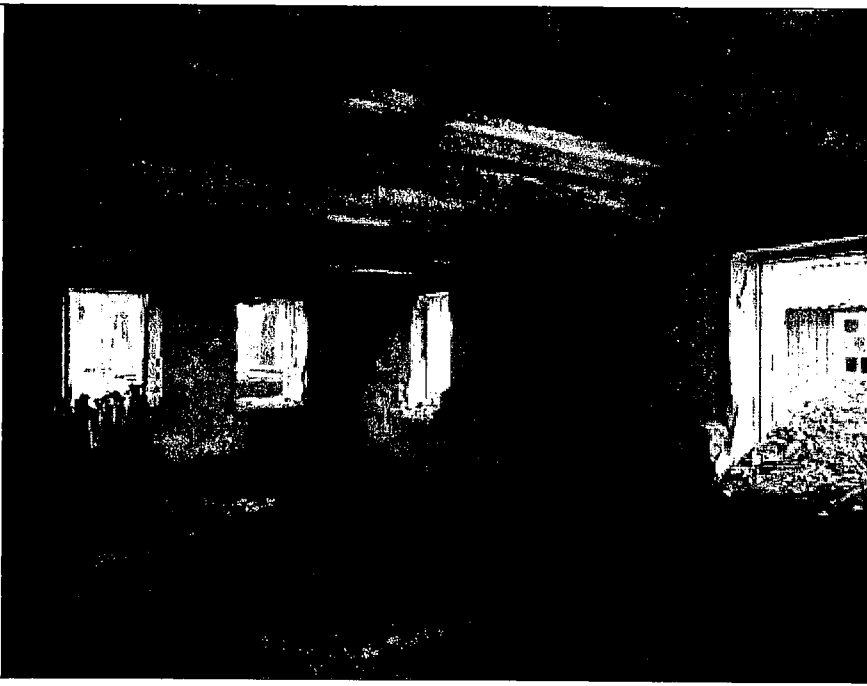
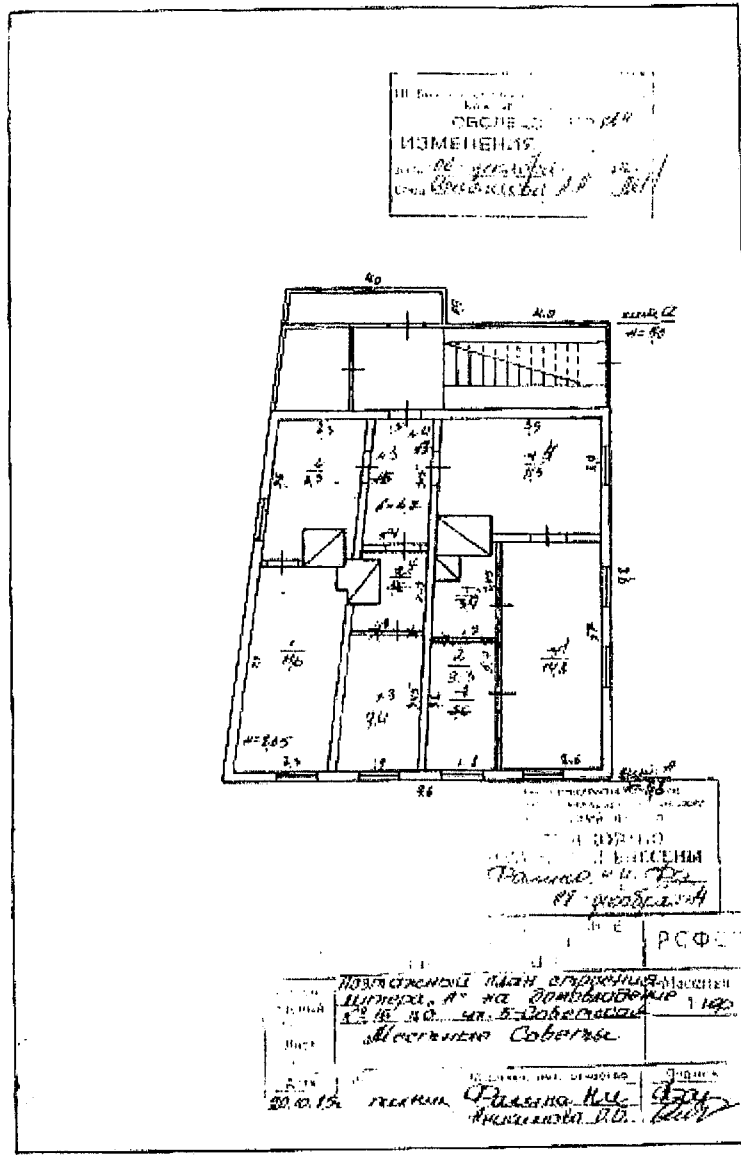
Масштаб:

1:100

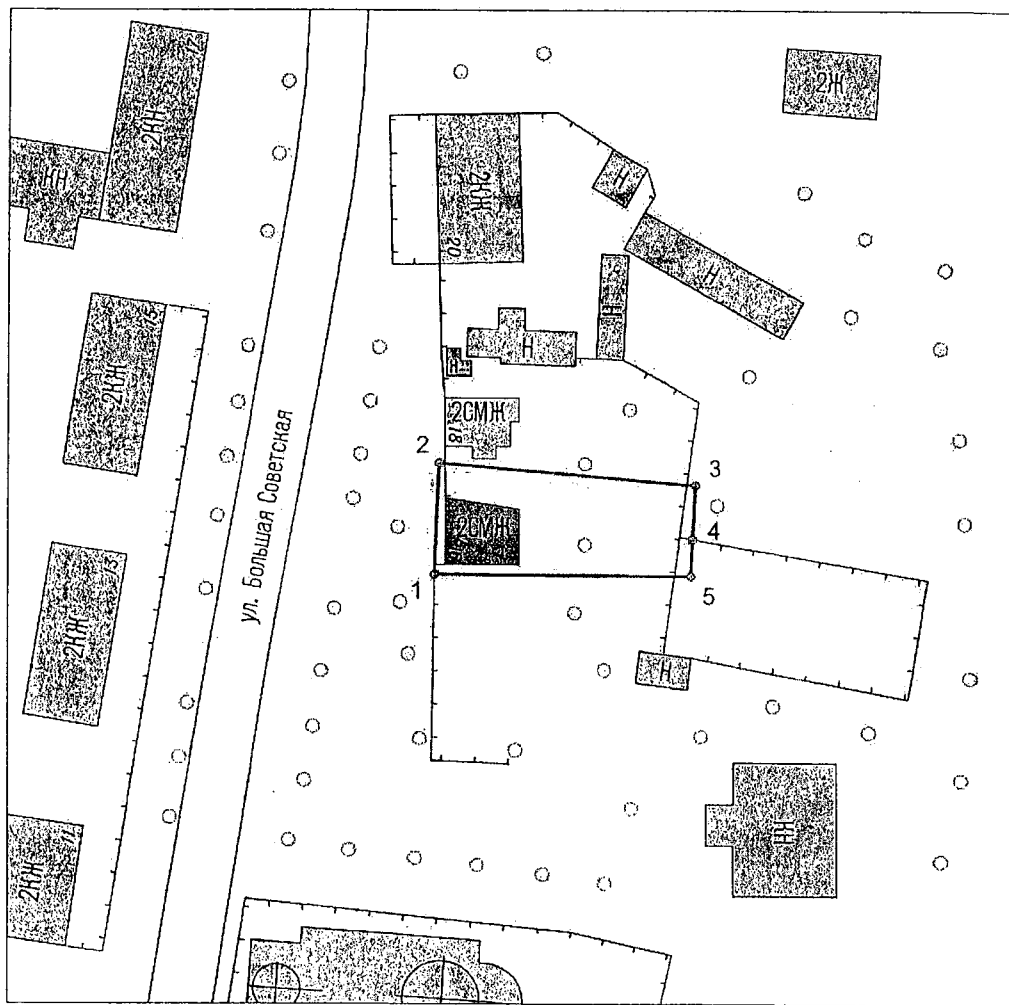


Внутри здания –  
стена,  
соответствующая  
перерубу  
на главном  
фасаде,  
разделяющая  
здание на  
южную и  
северную  
половины.





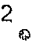



**Графическое описание границы территории объекта культурного наследия  
местного (муниципального) значения «Дом купеческий», 1900 г.**



Масштаб 1:1000

**Условные обозначения:**

-  объект культурного наследия
-  граница территории объекта культурного наследия
-  2 характерные точки границы территории объекта культурного наследия
-  прочие здания и сооружения

Приложение № 3  
к приказу управления по охране объектов  
культурного наследия Калужской области  
от 02.08.2023 года № 68

**Перечень координат характерных точек (МСК) границ территории и план  
поворотных точек объекта культурного наследия местного (муниципального)  
значения «Дом купеческий», 1900 г.**

№	X	Y
1	376227.62	1270470.75
2	376244.47	1270471.53
3	376241.12	1270510.08
4	376232.97	1270509.64
5	376227.34	1270509.36
1	376227.62	1270470.75

**Режим использования территории объектов культурного наследия местного  
(муниципального) значения «Дом купеческий», 1900 г.**

1. Территория объекта культурного наследия регионального значения «Дом купеческий» относится к землям историко-культурного назначения.

2. На территории объекта культурного наследия **разрешается:**

- проведение работ по сохранению объекта культурного наследия и его отдельных элементов (консервационные, реставрационные работы, ремонт, приспособление объектов культурного наследия для современного использования, раскрытие и сохранение подлинных частей, элементов, деталей зданий, планировки);

- осуществление работ по изучению объекта культурного наследия, производство зондажей, шурфов, раскопов, инженерных, физико-химических, дендрологических исследований;

- проведение археологических исследований при наличии открытого листа;

- консервация и музеефикация объектов культурного наследия, объектов археологического наследия, а также культурного слоя, на основании комплексных научно-исследовательских работ;

- проведение работ по озеленению и благоустройству территории с применением традиционных малых форм и материалов (дерево, камень, кирпич, кованый и литой металл);

- ремонт, реконструкция существующих пешеходных дорожек и проездов с использованием в дорожных покрытиях традиционных материалов;

- проведение работ по сохранению, выявлению и восстановлению исторической планировочной структуры территории объекта культурного наследия;

- реконструкция и капитальный ремонт подземных инженерных сетей, устройство новых подземных инженерных коммуникаций, необходимых для функционирования объектов культурного наследия;

- демонтаж временных хозяйственных построек;

- размещение информационных табличек и отдельно стоящих средств наружной информации об объектах культурного наследия;

- обеспечение мер пожарной и экологической безопасности объектов культурного наследия;

- обеспечение возможности реализации в установленном законом порядке права граждан на доступ к объектам культурного наследия.

3. На территории объекта культурного наследия **запрещается:**

- любые земляные, строительные и иные работы, не являющиеся работами по сохранению объектов культурного наследия, не связанные с восстановлением утраченных исторических элементов историко-градостроительной среды, не предусматривающие выполнение требований, установленных законодательством об охране объектов культурного наследия;

- градостроительная, хозяйственная и иная деятельность, создающая угрозу повреждения, разрушения или уничтожения объекта культурного наследия, изменения его объемно-пространственных характеристик, подтвержденных историко-архивными исследованиями;

- сооружение наземных и надземных инженерных сетей (линий электропередач, газопроводов, теплотрасс и других инженерных коммуникаций), а также вышек мобильной связи, любых доминирующих объектов;

- размещение рекламных конструкций и вывесок;

- установка на уличном и боковых фасадах объекта культурного наследия кондиционеров, антенн спутниковой связи;

- размещение временных построек (киосков, павильонов, навесов), складов, мест захоронения отходов;

- нарушение правил пожарной безопасности, использование пиротехнических средств и фейерверков, разведение костров;

- изменение исторически ценной планировочной структуры, посадка зеленых насаждений, изменяющих условия восприятия объектов культурного наследия;

- самовольная вырубка растительности, уничтожение травяного покрова;

- проведение всех видов земляных и строительных работ без предварительного археологического обследования территории;

- создание разрушающих вибрационных нагрузок динамическим воздействием на грунты в зоне их взаимодействия с объектами культурного наследия;

- устройство ограждений из профилированного металла, бетона.