

**УПРАВЛЕНИЕ ПО ОХРАНЕ ОБЪЕКТОВ КУЛЬТУРНОГО НАСЛЕДИЯ  
КАЛУЖСКОЙ ОБЛАСТИ**

---

**ПРИКАЗ**

19 июля 2023 года

№ 61

**Об установлении зон охраны объекта культурного наследия регионального значения «Ансамбль купеческой усадьбы Сорокиных», кон. XIX – нач. XX вв., 1909 г., расположенного по адресу: Калужская область, Мосальский район, деревня Чертень, д.7, 7а, 7б и утверждении требований к градостроительным регламентам в границах территорий данных зон**

В соответствии с пунктом 3 статьи 34 Федерального закона «Об объектах культурного наследия (памятниках истории и культуры) народов Российской Федерации», постановлением Правительства Российской Федерации от 12.09.2015 № 972 «Об утверждении Положения о зонах охраны объектов культурного наследия (памятников истории и культуры) народов Российской Федерации и о признании утратившими силу отдельных положений нормативных правовых актов Правительства Российской Федерации» (в ред. Постановления Правительства Российской Федерации от 20.10.2021 № 1792), Законом Калужской области «Об объектах культурного наследия (памятниках истории и культуры) народов Российской Федерации, расположенных на территории Калужской области», постановлением Правительства Калужской области от 26.08.2015 № 481 «О создании управления по охране объектов культурного наследия Калужской области» (в ред. постановлений Правительства Калужской области от 31.08.2017 № 499, от 29.01.2018 № 56, от 10.10.2018 № 624, от 14.05.2020 № 378, от 28.05.2021 № 336, от 30.08.2021 № 568), актом государственной историко-культурной экспертизы от 19 мая 2023 года научно-проектной документации «Проект зон охраны объекта культурного наследия регионального значения «Ансамбль купеческой усадьбы Сорокиных», кон. XIX – нач. XX вв., 1909 г., расположенного по адресу: Калужская область, Мосальский район, деревня Чертень, д.7, 7а, 7б)», выполненным аттестованными Министерством культуры Российской Федерации экспертами Трапезниковой А.И., Страховой Л.Д., Вержицкой М.В., **ПРИКАЗЫВАЮ:**

1. Установить зоны охраны объекта культурного наследия регионального значения «Ансамбль купеческой усадьбы Сорокиных», кон. XIX – нач. XX вв., 1909 г., расположенный по адресу: Калужская область, Мосальский район, деревня Чертень, д.7, 7а, 7б, согласно приложениям № 1 и № 2 к настоящему приказу.

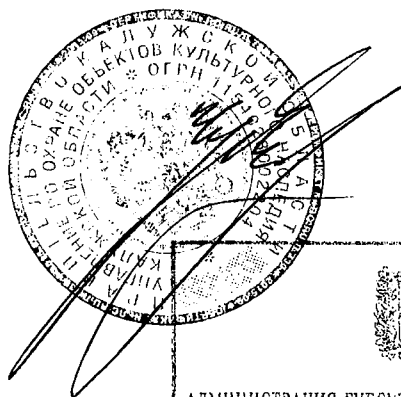
2. Утвердить требования к градостроительным регламентам в границах территорий зон охраны объекта культурного наследия регионального значения


«Ансамбль купеческой усадьбы Сорокиных», кон. XIX – нач. XX вв., 1909 г., расположенного по адресу: Калужская область, Мосальский район, деревня Чертень, д.7, 7а, 7б, согласно приложению № 3 к настоящему приказу.

3. Настоящий приказ вступает в силу по истечении десяти дней после его официального опубликования.

Начальник управления

Е.Е. Чудаков




АДМИНИСТРАЦИЯ ГУБЕРНАТОРА КАЛУЖСКОЙ ОБЛАСТИ
Зарегистрировано в Государственном реестре нормативных правовых актов исполнительных органов государственной власти Калужской области
Регистрационный № <u>13311</u>
"28" <u>07</u> 20 <u>23</u> .

**Текстовое описание границ зон охраны объекта культурного наследия  
регионального значения «Ансамбль купеческой усадьбы Сорокиных», кон.  
XIX – нач. XX вв., 1909 г., (Калужская область, Мосальский район, деревня  
Чертьень, д.7, 7а, 7б).**

**Текстовое описание границ охранной зоны объекта культурного наследия ОЗ**

Охранная зона состоит из одного участка и содержит внутренний и внешний контур. Исходная точка 1 находится на юге.

**Граница внутреннего контура проходит:**

от точки 1 до точки 2 на северо-восток 20,95 м; от точки 2 до точки 3 на северо-восток 9,92 м; от точки 3 до точки 4 на северо-восток 9,61 м; от точки 4 до точки 5 на северо-восток 8,27 м; от точки 5 до точки 6 на восток 54,13 м; от точки 6 до точки 7 на восток 38,04 м; от точки 7 до точки 8 на юг 43,61 м; от точки 8 до точки 1 на запад 116,80 м.

**Граница внешнего контура проходит:**

от точки 9 до точки 25 на север 5,61 м; от точки 25 до точки 24 на север 15,23 м; от точки 24 до точки 23 на восток 48,86 м вдоль ограждения Церкви Рождества Богородицы; от точки 23 до точки 22 на север 33,16 м вдоль ограждения Церкви Рождества Богородицы; от точки 22 до точки 21 на восток на 19,85 м; от точки 21 до точки 20 на юг на 55,12 м; от точки 20 до точки 19 на восток 85,57 м; от точки 19 до точки 18 на восток 56,15 м; от точки 18 до точки 17 на юг 90,96 м; от точки 17 до точки 16 на запад 103,36 м; от точки 16 до точки 15 на запад 57,06 м; от точки 15 до точки 14 на северо-запад 10,04 м; от точки 14 до точки 13 на запад 32,45 м; от точки 13 до точки 12 на север 35,31 м; от точки 12 до точки 11 на восток 4,5 м; от точки 11 до точки 10 на северо-восток 45,23 м; от точки 10 до точки 9 на запад 14,19 м, проходя по границе земельного участка с кадастровым номером 40:16:130700:7.

**Текстовое описание границ зоны регулирования застройки объекта  
культурного наследия ЗРЗ**

Зона регулирования застройки и хозяйственной деятельности (индекс зоны – ЗРЗ-1) состоит из одного замкнутого контура.

**Граница зоны ЗРЗ-1 проходит:**

от точки 9 до точки 10 на восток 14,91 м, проходя по границе земельного участка с кадастровым номером 40:16:130700:7; от точки 10 до точки 11 на юго-запад 45,23 м, проходя по границе земельных участков с кадастровыми номерами 40:16:130700:7, 40:16:130700:42; от точки 11 до точки 12 на запад 4,50 м, проходя

по границам земельных участков с кадастровыми номерами 40:16:130700:7, 40:16:130700:41; от точки 12 до точки 13 на юг 35,31 м, проходя по границам земельных участков с кадастровыми номерами 40:16:130700:7, 40:16:130700:41, 40:16:130700:1; от точки 13 до точки 14 на восток 32,45 м; от точки 14 до точки 15 на юго-восток 10,04 м, проходя по торцевой стене здания на кадастровом участке 40:16:130700:43; от точки 15 до точки 16 на восток 57,06 м; от точки 16 до точки 17 на восток 103,36 м; от точки 17 до точки 18 на север 90,96 м; от точки 18 до точки 19 на запад 56,15 м; от точки 19 до точки 20 на запад 85,57 м; от точки 20 до точки 21 на север 55,12 м; от точки 21 до точки 22 на запад 19,85 м; от точки 22 до точки 26 на запад 53,64 м; от точки 26 до точки 27 на запад 24,18 м; от точки 27 до точки 28 на север 46,02 м, проходя по границе земельного участка с кадастровым номером 40:16:130700:33; от точки 28 до точки 55 на восток 50,10 м, проходя по границе земельного участка с кадастровым номером 40:16:130700:33; от точки 55 до точки 29 на восток 47,36 м, проходя по границе земельного участка с кадастровым номером 40:16:130700:33; от точки 29 до точки 30 на юг 26,08 м, проходя по границе земельного участка с кадастровым номером 40:16:130700:33; от точки 30 до точки 31 на восток 49,88 м, от точки 31 до точки 32 на юго-восток 32,74 м; от точки 32 до точки 33 на юго-восток 62,00 м; от точки 33 до 34 на восток 38,46 м; от точки 34 до точки 35 на юго-восток 47,75 м; от точки 35 до точки 36 на юго-восток 43,84 м; от точки 36 до точки 37 на юго-восток 14,17 м; от точки 37 до точки 38 на юго-запад 145,59 м; от точки 38 до точки 39 на запад 129,05 м; от точки 39 до точки 40 на северо-запад 16,60 м, проходя по границе земельного участка с кадастровым номером 40:16:130701:57; от точки 40 до точки 41 на юго-запад 48,12 м, проходя по границе земельного участка с кадастровым номером 40:16:130701:42; от точки 41 до точки 42 на юго-запад 27,04 м; от точки 42 до точки 43 на северо-запад 11,96 м; от точки 43 до точки 44 на северо-запад 5,15 м; от точки 44 до точки 45 на северо-запад 37,64 м; от точки 45 до точки 46 на северо-запад 69,71 м; от точки 46 до точки 47 на северо-восток 10,26 м, проходя по границе земельного участка с кадастровым номером 40:16:130700:112; от точки 47 до точки 48 на северо-запад 79,15 м; от точки 48 до точки 49 на северо-восток 84,44 м; от точки 49 до точки 50 на северо-восток 20,32 м вдоль стены здания на земельном участке с кадастровым номером 40:16:130700:7; от точки 50 до точки 9 на северо-восток 21,33 м.

Зона регулирования застройки и хозяйственной деятельности (индекс зоны – **ЗРЗ-2**) состоит из одного замкнутого контура.

Граница зоны **ЗРЗ-2** проходит:

от точки 54 до точки 53 на восток 40,87 м, проходя по границе земельного участка с кадастровым номером 40:16:130700:44; от точки 53 до точки 52 на восток 64,22 м; от точки 52 до точки 51 на юг 52,74 м; от точки 51 до точки 31 на юго-запад 18,61 м; от точки 31 до точки 30 на запад 49,88 м, проходя по границе земельного участка с кадастровым номером 40:16:130700:77; от точки 30 до точки 29 на север 26,08 м, вдоль дороги, проходя по границе земельного участка с кадастровым номером 40:16:130700:33; от точки 29 до точки 55 на запад 47,36 м, проходя по границе земельного участка с кадастровым номером 40:16:130700:33; от точки 55 до точки 54 на север 41,53 м, проходя по границе земельного участка с кадастровым номером 40:16:130700:44.

Зона регулирования застройки и хозяйственной деятельности (индекс зоны – ЗРЗ-3) состоит из одного замкнутого контура.

Граница зоны ЗРЗ-3 проходит:

от точки 46 до точки 45 на юго-восток 69,71 м; от точки 45 до точки 44 на юго-восток 37,64 м; от точки 44 до точки 43 на юго-восток 5,15 м; от точки 43 до точки 42 на юго-восток 11,96 м; от точки 42 до точки 65 на юго-запад 42,43 м, проходя по границе земельного участка с кадастровым номером 40:16:130701:65; от точки 65 до точки 64 на юго-запад 6,08 м; от точки 64 до точки 63 на северо-запад 11,68 м, проходя по границе земельного участка с кадастровым номером 40:16:130701:65; от точки 63 до точки 62 на юго-запад 21,42 м, проходя по границе земельного участка с кадастровым номером 40:16:130701:65; от точки 62 до точки 61 на северо-запад 39,36 м; от точки 61 до точки 60 на юго-запад 24,94 м; от точки 60 до точки 59 на северо-запад 20,66 м; от точки 59 до точки 58 на северо-восток 26,75 м; от точки 58 до точки 57 на северо-запад 44,66 м, проходя по границе земельного участка с кадастровым номером 40:16:130700:68; от точки 57 до точки 56 на северо-восток 32,46 м, проходя по границе земельного участка с кадастровым номером 40:16:130700:68; от точки 56 до точки 46 на северо-восток 29,46 м.

**Перечень координат характерных (поворотных) точек границ зон охраны объекта культурного наследия регионального значения «Ансамбль купеческой усадьбы Сорокиных», кон. XIX – нач. XX вв., 1909 г., (Калужская область, Мосальский район, деревня Чертень, д.7, 7а, 7б).**

**Перечень координат характерных точек границ охранной зоны объекта культурного наследия ОЗ**

Внутренний контур:

№ п/п	X	Y	Длина линии, м
1	435943.82	1221626	20.95
2	435963.77	1221632.39	9.92
3	435972.58	1221636.95	9.61
4	435979.29	1221643.83	8.27
5	435982.99	1221651.23	54.13
6	435981.36	1221705.33	38.04
7	435984.58	1221743.23	43.61
8	435940.97	1221742.76	116.80
1	435943.82	1221626	20.95

Внешний контур:

№ п/п	X	Y	Длина линии, м
9	436002.92	1221556.56	5.61
25	436008.51	1221556.14	15.23
24	436023.56	1221553.81	48.86
23	436023.48	1221602.67	33.16
22	436056.64	1221602.67	19.85
21	436056.77	1221622.52	55.12
20	436001.74	1221619.33	85.57
19	435998.75	1221704.85	56.15
18	436003.5	1221760.8	90.96
17	435912.55	1221759.82	103.36
16	435914.25	1221656.47	57.06
15	435916.46	1221599.45	10.04
14	435919.25	1221589.81	32.45
13	435923.06	1221557.58	35.31
12	435958.25	1221560.54	4.50
11	435957.32	1221564.94	45.23
10	436002.08	1221571.45	14.91
9	436002.92	1221556.56	5.61

**Перечень координат характерных точек границ зоны регулирования застройки  
объекта культурного наследия ЗРЗ (индекс зоны – ЗРЗ-1)**

№ п/п	X	Y	Длина линии, м
9	436002.92	1221556.56	14.91
10	436002.08	1221571.45	45.23
11	435957.32	1221564.94	4.50
12	435958.25	1221560.54	35.31
13	435923.06	1221557.58	32.45
14	435919.26	1221589.81	10.04
15	435916.46	1221599.45	57.06
16	435914.25	1221656.47	103.36
17	435912.55	1221759.82	90.96
18	436003.5	1221760.8	56.15

19	435998.75	1221704.85	85.57
20	436001.74	1221619.33	55.12
21	436056.77	1221622.52	19.85
22	436056.64	1221602.67	53.64
26	436056.73	1221549.03	24.18
27	436059.44	1221525	46.02
28	436105.46	1221524.75	50.10
55	436105.84	1221574.85	47.36
29	436106.14	1221622.21	26.08
30	436080.06	1221622.35	49.88
31	436078.64	1221672.21	32.74
32	436065	1221701.97	62.00
33	436059.15	1221763.69	38.46
34	436060.43	1221802.13	47.75
35	436034.56	1221842.26	43.84
36	436006.48	1221875.93	14.17
37	435992.86	1221879.82	145.59
38	435864.94	1221810.31	129.05
39	435863.12	1221681.27	16.60
40	435866.04	1221664.93	48.12
41	435823.82	1221641.84	27.04
42	435796.92	1221639.13	11.96
43	435800.98	1221627.88	5.15
44	435804.62	1221624.24	37.64
45	435819.84	1221589.81	69.71
46	435839.33	1221522.88	10.26
47	435849.29	1221525.34	79.15
48	435913.87	1221479.58	84.44
49	435962.14	1221548.86	20.32
50	435982.36	1221550.89	21.33
9	436002.92	1221556.56	14.91

**Перечень координат характерных точек границ зоны регулирования застройки  
объекта культурного наследия ЗРЗ (индекс зоны – ЗРЗ-2)**

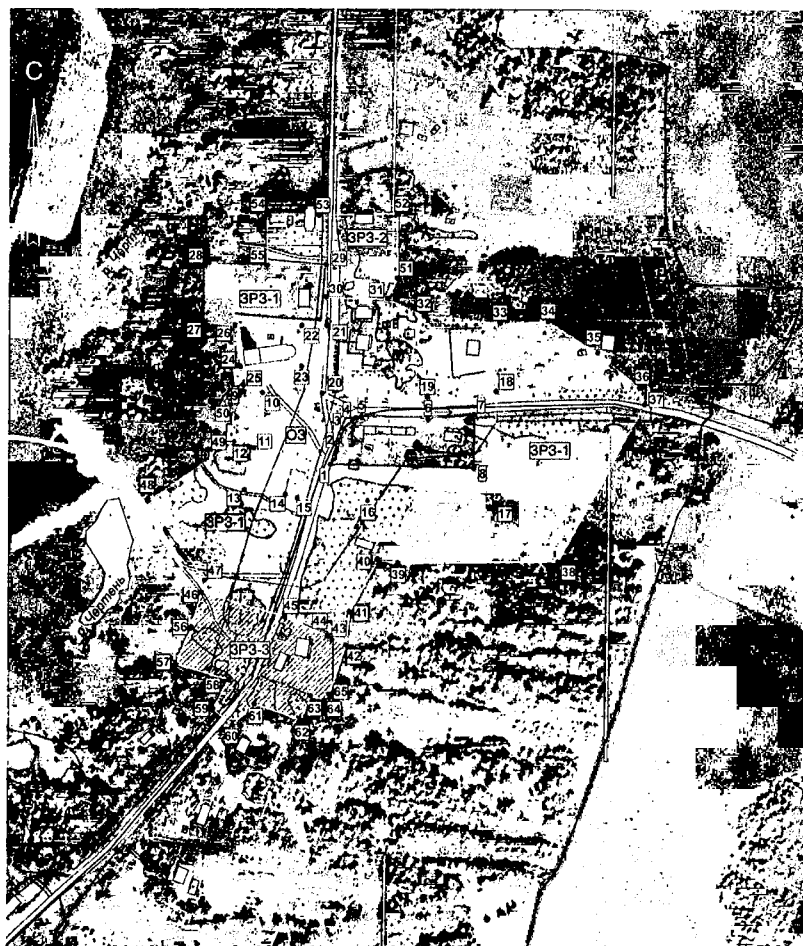
<b>№ п/п</b>	<b>X</b>	<b>Y</b>	<b>Длина линии, м</b>
54	436147.34	1221575	40.87
53	436146.75	1221615.87	64.22
52	436148.13	1221680.07	52.74
51	436095.39	1221680.33	18.61
31	436078.64	1221672.21	49.88
30	436080.06	1221622.35	26.08
29	436106.14	1221622.21	47.36
55	436105.81	1221574.85	41.53
54	436147.34	1221575	40.87

**Перечень координат характерных точек границ зоны регулирования застройки  
объекта культурного наследия ЗРЗ (индекс зоны – ЗРЗ-3)**

<b>№ п/п</b>	<b>X</b>	<b>Y</b>	<b>Длина линии, м</b>
46	435839.33	1221522.88	69.71
45	435819.84	1221589.81	37.64
44	435804.62	1221624.24	5.15
43	435800.98	1221627.88	11.96
42	435796.92	1221639.13	42.43
65	435756.65	1221625.76	6.08
64	435751.91	1221621.96	11.68
63	435755.58	1221610.87	21.42
62	435735.67	1221602.96	39.36
61	435749.16	1221565.98	24.94
60	435731.52	1221548.35	20.66
59	435744.73	1221532.46	26.75
58	435768.24	1221545.22	44.66
57	435781.01	1221502.42	32.46
56	435810.96	1221514.94	29.46
46	435839.33	1221522.88	69.71



**Графическое описание (карта (схема)) границ зон охраны объекта культурного наследия регионального значения «Ансамбль купеческой усадьбы Сорокиных», кон. XIX – нач. XX вв., 1909 г., (Калужская область, Мосальский район, деревня Чертень, д.7, 7а, 7б).**



**Условные обозначения:**

- - Границы населенного пункта деревня Чертень муниципального образования сельского поселения "Деревня Путогино" Мосальского района Калужской области
- - Утвержденные границы территории объекта культурного наследия регионального значения "Ансамбль купеческой усадьбы Сорокиных", кон. XIX - нач. XX вв., 1909 г. (Калужская область, Мосальский район, дер. Чертень, д.7,7а,7б)
- Утвержденные границы территории строений, входящих в состав объекта культурного наследия "Ансамбль купеческой усадьбы Сорокиных", кон. XIX - нач. XX вв., 1909 г.
- - Объект культурного наследия регионального значения "Ансамбль купеческой усадьбы Сорокиных", кон. XIX - нач. XX вв., 1909 г.
- - Территория объекта культурного наследия регионального значения "Ансамбль купеческой усадьбы Сорокиных", кон. XIX - нач. XX вв., 1909 г.
- - Выявленный объект культурного наследия "Церковь Рождества Богородицы", 1800 г.
- - Ценные объекты историко-градостроительной среды
- - Окружающая застройка

**Состав зон охраны объекта культурного наследия "Ансамбль купеческой усадьбы Сорокиных", кон. XIX - нач. XX вв., 1909 г.**

- - Охранная зона (ОЗ)
- - Зона регулирования застройки и хозяйственной деятельности (ЗРЗ-1)
- - Зона регулирования застройки и хозяйственной деятельности (ЗРЗ-2)
- - Зона регулирования застройки и хозяйственной деятельности (ЗРЗ-3)
- [ ] - Поворотные точки границ зон охраны

**Требования к градостроительным регламентам в границах территорий зон охраны объекта культурного наследия регионального «Ансамбль купеческой усадьбы Сорокиных», кон. XIX – нач. XX вв., 1909 г., (Калужская область, Мосальский район, деревня Чертень, д.7, 7а, 7б).**

**Требования к градостроительным регламентам в границах охранной зоны объекта культурного наследия (индекс зоны – ОЗ).**

**Разрешается:**

1. Хозяйственная деятельность, направленная на сохранение, использование и популяризацию объекта культурного наследия.
2. Капитальный ремонт и реконструкция существующих объектов капитального строительства с соблюдением требований:
  - 2.1. Максимальная высотная отметка до конька кровли от существующей отметки земли – 7 м. – максимальная этажность – 1 этаж.
  - 2.2. Тип крыши - для объектов капитального строительства и (или) их частей – двухскатные, полувальмовые, вальмовые; четырехскатные; для хозяйственных построек (сарай, бани, теплицы, навесы, колодцы и другие сооружения, в том числе временные) – плоские и скатные крыши.
  - 2.3. Строительные и отделочные материалы: фасады - кирпич, дерево, натуральный камень, штукатурка; покрытие кровли - черепица, металл (за исключением профилированного металла).
  - 2.4. Цветовое решение:  
фасады – с использованием приглушенных оттенков белого, серого, желтого, охры, серо-голубого, светло-зеленого, коричневого, бежевого цветов и их оттенков;  
- кровельное покрытие – с использованием приглушенных оттенков серого, коричневого, бурого, зеленого цветов и их оттенков.
3. Ремонт и реконструкция существующих линейных объектов, объектов инженерной и транспортной инфраструктуры в целях обеспечения использования объектов культурного наследия и окружающей их застройки.
4. Ремонт и реконструкция существующих автомобильных дорог без расширения поперечного профиля, устройство тротуаров, подъездов к зданиям и сооружениям.
5. Комплексное озеленение и благоустройство территории, направленное на сохранение, использование и популяризацию объектов культурного наследия, а также на сохранение и восстановление градостроительных (планировочных типологических, масштабных) характеристик историко-градостроительной и природной среды:

6. Проведение работ по озеленению с сохранением существующего ландшафта.

7. Реконструктивные рубки, рубки формирования и санитарные рубки самосеивной древесно-кустарниковой растительности, в том числе уборка сухостоя, поднятие кроны взрослых деревьев на высоту 2-3 м от уровня земли.

8. Установка и реконструкция освещения улиц.

9. Рекультивация, рекреационное использование участков природного ландшафта, без права строительства объектов капитального строительства и некапитальных строений.

10. Установка надписей и обозначений, содержащих информацию об объектах культурного наследия.

11. Установка объектов системы городской (сельской) ориентирующей информации высотой не более 2,5 м и площадью информационного поля не более 1 кв. м.

12. Размещение временных элементов информационно-декоративного оформления событийного характера, включая праздничное оформление; указателей расположения туристских ресурсов и социальных объектов шириной не более 1,2 м и высотой не более 2 м, афишных тумб не выше 2,5 м.

13. Установка ограждений по границам земельных участков с соблюдением требований:

- сквозной просвет поверхности ограждения под прямым углом зрения – не менее 50 процентов;

- высота не более 1,5 метров.

#### **Запрещается:**

1. Строительство объектов капитального строительства, за исключением применения специальных мер, направленных на сохранение и восстановление (регенерацию) историко-градостроительной и (или) природной среды объектов культурного наследия (восстановление, воссоздание, восполнение частично или полностью утраченных элементов и (или) характеристик историко-градостроительной и (или) природной среды).

2. Проведение работ, негативно влияющих на состояние объектов культурного наследия, нарушающих планировочную структуру населенного пункта, приводящих к нарушению геологического и гидрологического режимов.

3. Хозяйственная деятельность, связанная с изменением существующего ландшафта и существующего рельефа (не допускается подсыпка и срезка грунта более 1,5 м, разработка карьеров), за исключением проведения мероприятий по инженерной защите территорий.

4. Установка некапитальных строений (в том числе киосков, навесов, и других подобных строений) высотой более 3 м, длиной более 5 м.

5. Установка ограждений высотой более 1,5 м без сквозного просвета поверхности ограждения под прямым углом зрения - не менее 50 процентов.

6. Установка рекламных конструкций.

7. Размещение объектов, оказывающих негативное воздействие на окружающую среду.

8. Строительство инженерных коммуникаций в наземном и надземном исполнении.

9. Размещение опасных производственных объектов.

10. Загрязнение территории отходами производства и потребления.

**Требования к градостроительным регламентам в границах зоны  
регулирования застройки и хозяйственной деятельности  
(индекс зоны – ЗРЗ-1)**

**Разрешается:**

1. Строительство объектов капитального строительства с соблюдением требований:

1.1. Максимальная высотная отметка до конька кровли от существующей отметки земли – 7 м.

1.2. Максимальная этажность – 1 этаж.

1.3. Тип крыши - для объектов капитального строительства и (или) их частей – двухскатные, полувальмовые, вальмовые; четырехскатные; для хозяйственных построек (сарай, бани, теплицы, навесы, колодцы и другие сооружения, в том числе временные) – плоские и скатные крыши;

1.4. Строительные и отделочные материалы: фасады - кирпич, дерево, натуральный камень, штукатурка; покрытие кровли - черепица, металл (за исключением профилированного металла).

1.5. Цветовое решение:

- фасады: с использованием приглушенных оттенков белого, серого, желтого, охры, серо-голубого, светло-зеленого, коричневого, бежевого цветов и их оттенков;

- кровельное покрытие: с использованием приглушенных оттенков серого, коричневого, бурого, зеленого цветов и их оттенков.

1.6. Строительные и отделочные материалы фасадов: кирпич, дерево, камень, штукатурка; покрытие кровли - черепица, металл (за исключением профилированного металла).

2. Капитальный ремонт и реконструкция существующих объектов капитального строительства с учетом требований п.п. 1.1 – 1.6.

3. Благоустройство территории с использованием в покрытии пешеходных площадок, тротуаров натуральных материалов (гранит, камень, дерево) или искусственных (тротуарная плитка, керамогранит), установка элементов благоустройства (скамьи, урны, цветочницы), установка произведений монументально-декоративного искусства, памятных знаков, малых архитектурных форм.

4. Проведение работ по озеленению путем санации, поднятие кроны взрослых деревьев до 2-3 м от отметки земли, вырубка низкорослых кустарников, организация газонов, цветников, палисадников.

5. Капитальный ремонт и реконструкция существующих объектов инженерной инфраструктуры, строительство новых объектов инженерной инфраструктуры (за исключением наземных и надземных сетей) при условии обеспечения сохранности объектов культурного наследия.

6. Ремонт и реконструкция существующих автомобильных дорог, устройство тротуаров, подъездов к зданиям и сооружениям, обеспечивающих функционирование районов жилой застройки при условии сохранения сложившейся уличной сети, красных линий улиц и переулков.

7. Проведение мероприятий, направленных на обеспечение пожарной безопасности объекта культурного наследия.
8. Сохранение гидрогеологических и экологических условий, необходимых для обеспечения сохранности объектов культурного наследия.
9. Размещение временных строительных ограждающих конструкций.
10. Установка надписей и обозначений, содержащих информацию об объектах культурного наследия.
11. Установка объектов системы ориентирующей информации высотой не более 2,5 м и площадью информационного поля не более 1 кв. м.
12. Размещение временных элементов информационно-декоративного оформления событийного характера, включая праздничное оформление.
13. Установка рекламных конструкций (за исключением установки рекламных конструкций на крышах объектов капитального строительства) с соблюдением следующих требований: площадь информационного поля рекламной конструкции не более 1,5 кв. м, общая высота рекламной конструкции от уровня земли – не более 2 м.
14. Установка ограждений по границам земельных участков с соблюдением требований:
  - сквозной просвет поверхности ограждения под прямым углом зрения – не менее 50 процентов;
  - высота не более 2 м.

#### **Запрещается:**

1. Строительство и размещение объектов, оказывающих негативное воздействие на окружающую среду и объекты культурного наследия, в том числе:
  - 1.1. Опасных производственных объектов.
  - 1.2. Наземных и надземных инженерных коммуникаций.
  - 1.3. Транспортных магистралей и развязок в двух уровнях, эстакад.
2. Земляные работы, связанные с изменением существующего ландшафта и нарушением гидрологического режима, в том числе перепланировка и перемещение грунта (подсыпка и срезка более 1,5 м).
3. Хозяйственная деятельность, нарушающая сохранность объектов культурного наследия в их исторической среде.
4. Установка ограждений высотой более 2 м без сквозного просвета поверхности ограждения под прямым углом зрения - не менее 50 процентов.
5. Изменение сложившейся планировочной структуры (уличная сеть, существующие линии застройки улиц и переулков).

#### **Требования к градостроительным регламентам в границах зоны регулирования застройки и хозяйственной деятельности (индекс зоны – ЗРЗ-2)**

#### **Разрешается:**

1. Строительство объектов капитального строительства с соблюдением требований:
  - 1.1. Максимальная высотная отметка до конька кровли от существующей отметки земли – 9 м.
  - 1.2. Максимальная этажность – 2 этажа.
  - 1.3. Тип крыши - для объектов капитального строительства и (или) их частей

– двухскатные, полувальмовые, вальмовые; четырехскатные; для хозяйственных построек (сарай, бани, теплицы, навесы, колодцы и другие сооружения, в том числе временные) – плоские и скатные крыши;

1.4. Строительные и отделочные материалы: фасады - кирпич, дерево, натуральный камень, штукатурка; покрытие кровли - черепица, металл (за исключением неокрашенного листового и профилированного металла).

1.5. Цветовое решение:

- фасады: с использованием приглушенных оттенков белого, серого, желтого, охры, серо-голубого, светло-зеленого, коричневого, бежевого цветов и их оттенков;  
- кровельное покрытие: с использованием приглушенных оттенков серого, коричневого, бурого, зеленого цветов и их оттенков.

1.6. Строительные и отделочные материалы фасадов: кирпич, дерево, камень, штукатурка; покрытие кровли - черепица, металл (за исключением неокрашенного листового и профилированного металла).

2. Капитальный ремонт и реконструкция существующих объектов капитального строительства с учетом требований п.п. 1.1 – 1.6.

3. Благоустройство территории с использованием в покрытии пешеходных площадок, тротуаров натуральных материалов (гранит, камень, дерево) или искусственных (тротуарная плитка, керамогранит), установка элементов благоустройства (скамьи, урны, цветочницы), установка произведений монументально-декоративного искусства, памятных знаков, малых архитектурных форм.

4. Проведение работ по озеленению путем санации, поднятие кроны взрослых деревьев до 2-3 м от отметки земли, вырубка низкорослых кустарников, организация газонов, цветников, палисадников.

5. Капитальный ремонт и реконструкция существующих объектов инженерной инфраструктуры, строительство новых объектов инженерной инфраструктуры (за исключением наземных и надземных сетей) при условии обеспечения сохранности объектов культурного наследия.

6. Ремонт и реконструкция существующих автомобильных дорог, устройство тротуаров, подъездов к зданиям и сооружениям, обеспечивающих функционирование районов жилой застройки при условии сохранения сложившейся уличной сети, красных линий улиц и переулков.

7. Проведение мероприятий, направленных на обеспечение пожарной безопасности объекта культурного наследия.

8. Сохранение гидрогеологических и экологических условий, необходимых для обеспечения сохранности объектов культурного наследия.

9. Размещение временных строительных ограждающих конструкций.

10. Установка надписей и обозначений, содержащих информацию об объектах культурного наследия.

11. Установка объектов системы ориентирующей информации высотой не более 2,5 м и площадью информационного поля не более 1 кв. м.

12. Размещение временных элементов информационно-декоративного оформления событийного характера, включая праздничное оформление.

13. Установка рекламных конструкций (за исключением установки рекламных конструкций на крышах объектов капитального строительства) с соблюдением следующих требований: площадь информационного поля рекламной конструкции не более 1,5 кв. м, общая высота рекламной конструкции от уровня земли – не более 2 м.

### **Запрещается:**

1. Строительство и размещение объектов, оказывающих негативное воздействие на окружающую среду и объекты культурного наследия, в том числе:
  - 1.1. Опасных производственных объектов.
  - 1.2 Наземных и надземных инженерных коммуникаций.
  - 1.3 Транспортных магистралей и развязок в двух уровнях, эстакад.
2. Земляные работы, связанные с изменением существующего ландшафта и нарушением гидрологического режима, в том числе перепланировка и перемещение грунта (подсыпка и срезка более 1,5 м).
3. Хозяйственная деятельность, нарушающая сохранность объектов культурного наследия в их исторической среде.
4. Установка ограждений высотой более 2 м без сквозного просвета поверхности ограждения под прямым углом зрения - не менее 50 процентов.
5. Изменение сложившейся планировочной структуры (уличная сеть, существующие линии застройки улиц и переулков).

### **Требования к градостроительным регламентам в границах зоны регулирования застройки и хозяйственной деятельности (индекс зоны – ЗРЗ-3)**

### **Разрешается:**

1. Строительство объектов капитального строительства с соблюдением требований:
  - 1.1. Максимальная высотная отметка до конька кровли от существующей отметки земли – 9 м.
  - 1.2. Максимальная этажность – 2 этажа.
  - 1.3. Тип крыши - для объектов капитального строительства и (или) их частей – двухскатные, полувальмовые, вальмовые; четырехскатные; для хозяйственных построек (сарай, бани, теплицы, навесы, колодцы и другие сооружения, в том числе временные) – плоские и скатные крыши;
  - 1.4. Строительные и отделочные материалы: фасады - кирпич, дерево, натуральный камень, штукатурка; покрытие кровли - черепица, металл (за исключением неокрашенного листового и профилированного металла).
  - 1.5. Цветовое решение:
    - фасады: с использованием приглушенных оттенков белого, серого, желтого, охры, серо-голубого, светло-зеленого, коричневого, бежевого цветов и их оттенков;
    - кровельное покрытие: с использованием приглушенных оттенков серого, коричневого, бурого, зеленого цветов и их оттенков.
  - 1.6. Строительные и отделочные материалы фасадов: кирпич, дерево, камень, штукатурка; покрытие кровли - черепица, металл (за исключением неокрашенного листового и профилированного металла).
2. Капитальный ремонт и реконструкция существующих объектов капитального строительства с учетом требований п.п. 1.1 – 1.6.
3. Благоустройство территории с использованием в покрытии пешеходных площадок, тротуаров натуральных материалов (гранит, камень, дерево) или искусственных (тротуарная плитка, керамогранит), установка элементов

благоустройства (скамьи, урны, цветочницы), установка произведений монументально-декоративного искусства, памятных знаков, малых архитектурных форм.

4. Проведение работ по озеленению путем санации, поднятие кроны взрослых деревьев до 2-3 м от отметки земли, вырубка низкорослых кустарников, организация газонов, цветников, палисадников.

5. Капитальный ремонт и реконструкция существующих объектов инженерной инфраструктуры, строительство новых объектов инженерной инфраструктуры (за исключением наземных и надземных сетей) при условии обеспечения сохранности объектов культурного наследия.

6. Ремонт и реконструкция существующих автомобильных дорог, устройство тротуаров, подъездов к зданиям и сооружениям, обеспечивающих функционирование районов жилой застройки при условии сохранения сложившейся уличной сети, красных линий улиц и переулков.

7. Проведение мероприятий, направленных на обеспечение пожарной безопасности объекта культурного наследия.

8. Сохранение гидрогеологических и экологических условий, необходимых для обеспечения сохранности объектов культурного наследия.

9. Размещение временных строительных ограждающих конструкций.

10. Установка надписей и обозначений, содержащих информацию об объектах культурного наследия.

11. Установка объектов системы ориентирующей информации высотой не более 2,5 м и площадью информационного поля не более 1 кв. м.

12. Размещение временных элементов информационно-декоративного оформления событийного характера, включая праздничное оформление.

13. Установка рекламных конструкций (за исключением установки рекламных конструкций на крышах объектов капитального строительства) с соблюдением следующих требований: площадь информационного поля рекламной конструкции не более 1,5 кв. м, общая высота рекламной конструкции от уровня земли – не более 2 м.

#### **Запрещается:**

1. Строительство и размещение объектов, оказывающих негативное воздействие на окружающую среду и объекты культурного наследия, в том числе:

1.1. Опасных производственных объектов.

1.2. Наземных и надземных инженерных коммуникаций.

1.3. Транспортных магистралей и развязок в двух уровнях, эстакад.

2. Земляные работы, связанные с изменением существующего ландшафта и нарушением гидрологического режима, в том числе перепланировка и перемещение грунта (подсыпка и срезка более 1,5 м).

3. Хозяйственная деятельность, нарушающая сохранность объектов культурного наследия в их исторической среде.

4. Установка ограждений высотой более 2 м от существующей отметки земли.

5. Изменение сложившейся планировочной структуры (уличная сеть, существующие линии застройки улиц и переулков).