

**УПРАВЛЕНИЕ ПО ОХРАНЕ ОБЪЕКТОВ КУЛЬТУРНОГО НАСЛЕДИЯ
КАЛУЖСКОЙ ОБЛАСТИ**

ПРИКАЗ

«12» апреля 2023 г.

№ 16

О внесении изменения в приказ управления по охране объектов культурного наследия Калужской области от 05.08.2019 № 221 «О включении в единый государственный реестр объектов культурного наследия (памятников истории и культуры) народов Российской Федерации выявленных объектов культурного наследия «Главный дом», 1780-е гг., «Флигель двухэтажный», 1780-е гг., «Флигель одноэтажный», 1780-е гг., «Церковь Бориса и Глеба», 1773 г., «Рига», 1780-е гг., «Парк», 1770-е гг. - рубеж XVIII-XIX вв., расположенных по адресам: Калужская область, г. Обнинск, ул. Борисоглебская, д. 60а, д. 60б, д.60в, д. 70, д. 60г»

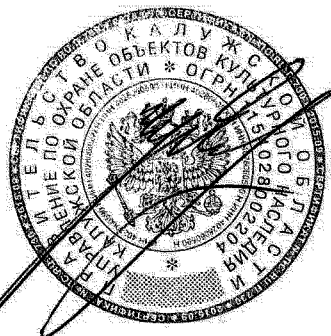
В соответствии с Федеральным законом «Об объектах культурного наследия (памятниках истории и культуры) народов Российской Федерации», приказом Министерства культуры Российской Федерации от 13.01.2016 № 28 «Об утверждении Порядка определения предмета охраны объекта культурного наследия, включенного в единый государственный реестр объектов культурного наследия (памятников истории и культуры) народов Российской Федерации в соответствии со статьей 64 Федерального закона от 25.06.2002 № 73-ФЗ «Об объектах культурного наследия (памятниках истории и культуры) народов Российской Федерации», постановлением Правительства Калужской области от 26.08.2015 № 481 «О создании управления по охране объектов культурного наследия Калужской области» (в ред. постановлений Правительства Калужской области от 31.08.2017 № 499, от 29.01.2018 № 56, от 10.10.2018 № 624, от 14.05.2020 № 378, от 28.05.2021 № 336, от 30.08.2021 № 568), на основании материалов по обоснованию проекта предмета охраны объекта культурного наследия **ПРИКАЗЫВАЮ:**

1. Внести в приказ управления по охране объектов культурного наследия Калужской области от 05.08.2019 № 221 «О включении в единый государственный реестр объектов культурного наследия (памятников истории и культуры) народов Российской Федерации выявленных объектов культурного наследия «Главный дом», 1780-е гг., «Флигель двухэтажный», 1780-е гг., «Флигель одноэтажный», 1780-е гг., «Церковь Бориса и Глеба», 1773 г., «Рига», 1780-е гг., «Парк», 1770-е гг.-рубеж XVIII-XIX вв., расположенных по

адресам: Калужская область, г. Обнинск, ул. Борисоглебская, д. 60а, д. 60б, д.60в, д. 70, д. 60г» (далее – Приказ) изменение, изложив приложение № 2 к Приказу в редакции согласно приложению к настоящему приказу.

2. Настоящий Приказ вступает в силу по истечении десяти дней после его официального опубликования.

Начальник управления



Е.Е. Чудаков

Приложение
к приказу управления по охране объектов
культурного наследия Калужской области
от «12» апреля 2023 г. № 36

«Приложение № 2
к приказу управления по охране объектов
культурного наследия Калужской области
от 05 августа 2019 года № 221

**Описание особенностей объекта культурного наследия
регионального значения «Главный дом», 1780-е гг., подлежащих обязательному
сохранению (предмет охраны объекта культурного наследия)**

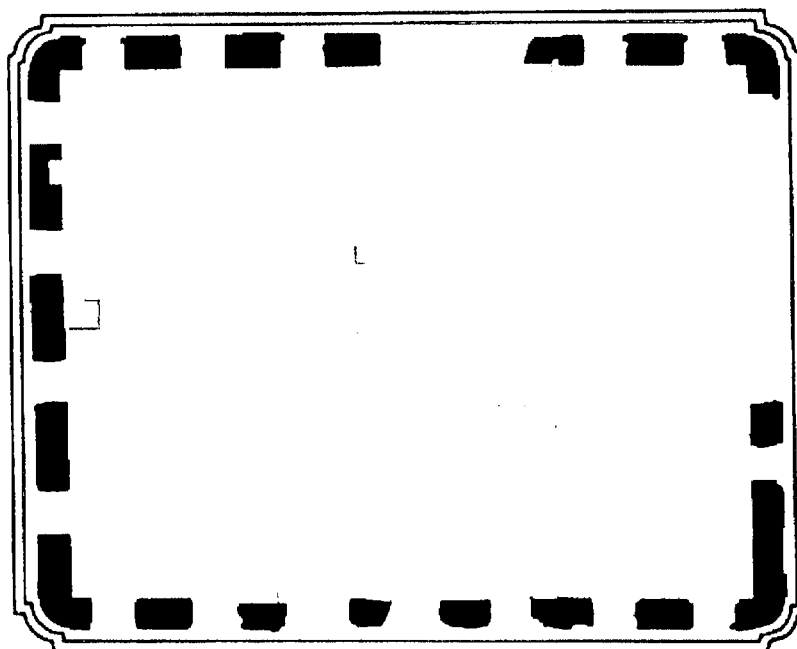
Предметом охраны объекта культурного наследия являются:

- местоположение и градостроительные характеристики Главного дома, расположенного на оси регулярной части ансамбля, его доминирующая роль в формировании композиционно-планировочной структуры усадьбы Белкино, расположенной по адресу: Калужская область, г. Обнинск, ул. Борисоглебская, д. 60а, д. 60б, д. 60в, д. 70, д. 60г;
- объёмно-пространственная композиция 3-х этажного с подвалом прямоугольного в плане со скругленными и слегка заглубленными углами построенного в классическом стиле здания 1780-е гг. - кон. XIX в.;
- композиционное решение и архитектурно-художественное оформление симметричных фасадов 1780-е гг. - кон. XIX в.: местоположение, форма, размер дверных проёмов, оконных проёмов (с лучковыми и арочными перемычками, на 3-м этаже – с рядовыми перемычками, переходящими к интерьеру в лучковые); ризалиты со стороны северного и южного фасада; антаблемент с широким фризом и мелко профилированным венчающим карнизом на дентикулах; мелкопрофилированный карниз между 1-м и 2-м этажом; вставки белокаменных деталей на углах венчающего карниза; простые рамочные наличники и подоконники; прямоугольные подоконные ниши, ленточный руст на стенах 1-го этажа, средних частях северной и южной стен 1-го и 2-го этажей, а также скругленных углах;
- материал и характер отделки фасадных поверхностей 1780-е гг. - кон. XIX в., в том числе: гладкая штукатурка, покраска;
- пространственно-планировочная структура интерьеров здания 1780-е гг. - кон. XIX в. в пределах капитальных стен;
- капитальные стены 1780-е гг.: конструкция, материал (кирпич) (согласно графической схеме предмета охраны);
- архитектурно-декоративное оформление интерьеров 1780-е гг. - кон. XIX в., в том числе сохранившиеся фрагменты росписей стен (техника исполнения, сюжет).

Предмет охраны может быть дополнен при проведении комплексных научных исследований и осуществлении производства реставрационных работ.

Объект культурного наследия
регионального значения «Главный дом», 1780-е гг., расположенный по адресу:
Калужская область, г. Обнинск, ул. Борисоглебская, д. 60а, входящий в состав объекта
культурного наследия регионального значения «Усадьба Белкино», 1815 г. (Калужская
область, г. Обнинск, ул. Борисоглебская, д. 60а, д. 60б, д.60в, д. 70, д. 60г)

ГРАФИЧЕСКАЯ СХЕМА ПРЕДМЕТА ОХРАНЫ
План I этажа



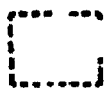
УСЛОВНЫЕ ОБОЗНАЧЕНИЯ



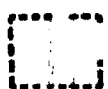
- объемно-пространственная композиция 3-х этажного прямоугольного в плане со скругленными углами, построенного в классическом стиле здания 1780-е гг. - кон. XIX в.



- композиционное решение и архитектурно-художественное оформление фасадов 1780-е гг. - кон. XIX в.



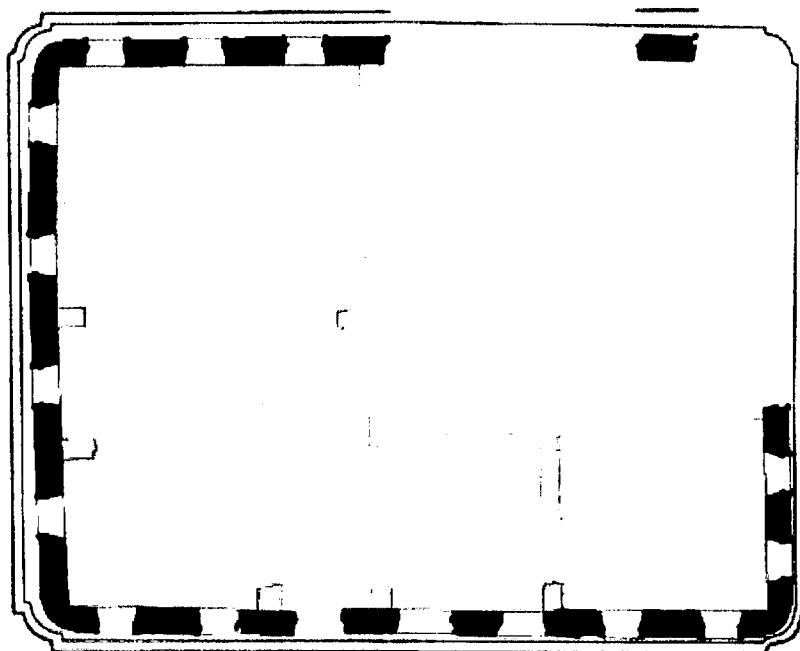
- капитальные стены 1780-е гг.



- пространственно-планировочная структура интерьеров здания 1780-е гг. - кон. XIX в. в пределах капитальных стен

Объект культурного наследия
регионального значения «Главный дом», 1780-е гг., расположенный по адресу:
Калужская область, г. Обнинск, ул. Борисоглебская, д. 60а, входящий в состав объекта
культурного наследия регионального значения «Усадьба Белкино», 1815 г. (Калужская
область, г. Обнинск, ул. Борисоглебская, д. 60а, д. 60б, д.60в, д. 70, д. 60г)

ГРАФИЧЕСКАЯ СХЕМА ПРЕДМЕТА ОХРАНЫ
План 2 этажа



УСЛОВНЫЕ ОБОЗНАЧЕНИЯ



- объемно-пространственная композиция 3-х этажного прямоугольного здания со скругленными углами, построенного в классическом стиле здания 1780-е гг. - кон. XIX в.



- композиционное решение и архитектурно-художественное оформление фасадов 1780-е гг. - кон. XIX в.



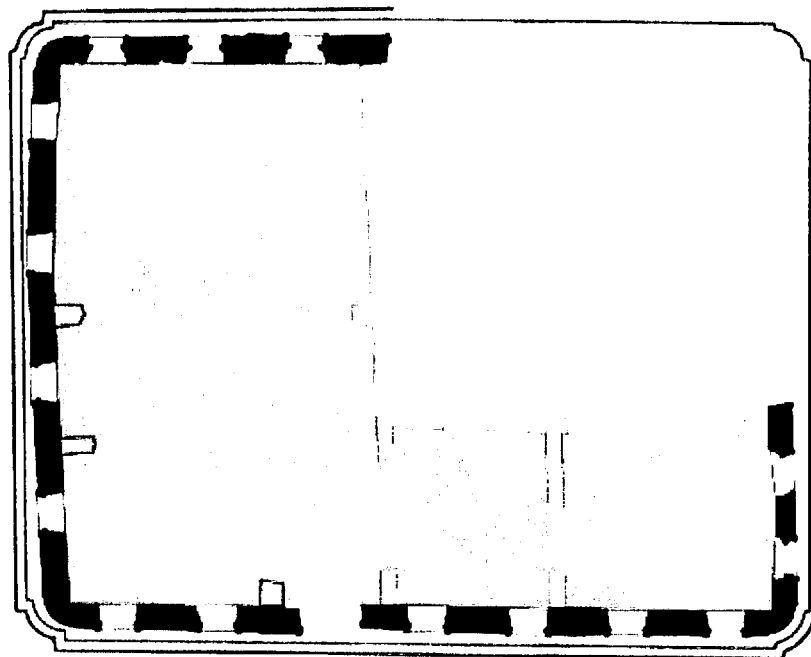
- капитальные стены 1780-е гг.



- пространственно-планировочная структура интерьеров здания 1780-е гг. - кон. XIX в. в пределах капитальных стен

Объект культурного наследия
регионального значения «Главный дом», 1780-е гг., расположенный по адресу:
Калужская область, г. Обнинск, ул. Борисоглебская, д. 60а, входящий в состав объекта
культурного наследия регионального значения «Усадьба Белкино», 1815 г. (Калужская
область, г. Обнинск, ул. Борисоглебская, д. 60а, д. 60б, д.60в, д. 70, д. 60г)

ГРАФИЧЕСКАЯ СХЕМА ПРЕДМЕТА ОХРАНЫ
План 3 этажа



УСЛОВНЫЕ ОБОЗНАЧЕНИЯ



- объемно-пространственная композиция 3-х этажного прямоугольного в плане со скругленными углами, построенного в классическом стиле здания 1780-е гг. - кон. XIX в.



- композиционное решение и архитектурно-художественное оформление фасадов 1780-е гг. - кон. XIX в.



- капитальные стены 1780-е гг.



- пространственно-планировочная структура интерьеров здания 1780-е гг. - кон. XIX в. в пределах капитальных стен