

**УПРАВЛЕНИЕ ПО ОХРАНЕ ОБЪЕКТОВ КУЛЬТУРНОГО НАСЛЕДИЯ  
КАЛУЖСКОЙ ОБЛАСТИ**

**ПРИКАЗ**

19 мая 2020 года

№ 96

**Об утверждении границ и режима использования территории объекта культурного наследия регионального значения «Хозяйственные постройки», нач. 1770 г., входящего в состав объекта культурного наследия регионального значения «Усадьба Урусовых (дом, сад, парк, хозяйственные постройки), нач. 1770 г.», расположенного по адресу: Калужская область, г. Калуга, с. Росва**

В соответствии с Федеральным законом «Об объектах культурного наследия (памятниках истории и культуры) народов Российской Федерации», приказом Министерства культуры Российской Федерации от 04.06.2015 № 1745 «Об утверждении требований к составлению проектов границ территорий объектов культурного наследия», постановлением Правительства Калужской области от 26.08.2015 № 481 «О создании управления по охране объектов культурного наследия Калужской области», (в ред. постановлений Правительства Калужской области от 31.08.2017 № 499, от 29.01.2018 № 56, от 10.10.2018 № 624, от 14.05.2020 №378), **ПРИКАЗЫВАЮ:**

1. Утвердить границы территории объекта культурного наследия регионального значения «Хозяйственные постройки», нач. 1770 г., входящего в состав объекта культурного наследия регионального значения «Усадьба Урусовых (дом, сад, парк, хозяйственные постройки), нач. 1770 г.», расположенного по адресу: Калужская область, г. Калуга, с. Росва, согласно приложению № 1 к настоящему приказу.

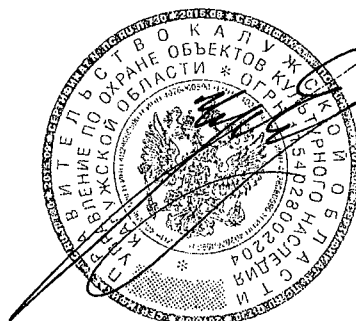
2. Утвердить режим использования территории объекта культурного наследия регионального значения «Хозяйственные постройки», нач. 1770 г., входящего в состав объекта культурного наследия регионального значения «Усадьба Урусовых (дом, сад, парк, хозяйственные постройки), нач. 1770 г.», расположенного по адресу: Калужская область, г. Калуга, с. Росва, согласно приложению № 2 к настоящему приказу.

3. Настоящий приказ вступает в силу по истечении десяти дней после его официального опубликования.

**Начальник управления**

Зарегистрировано в Государственном реестре нормативных правовых актов исполнительных органов государственной власти Калужской области

Регистрационный № 9685  
" 19 " 06 2020г.



**Е.Е. Чудаков**

**Описание границ территории объекта культурного наследия регионального значения «Хозяйственные постройки», нач. 1770 г., входящего в состав объекта культурного наследия регионального значения «Усадьба Урусовых (дом, сад, парк, хозяйственные постройки), нач. 1770 г.», расположенного по адресу: Калужская область, г. Калуга, с. Росва**

Западная граница:

Юго-западная точка 1 совпадает с крайней юго-западным углом здания Мастерских, находится в границах территории. От точки 1 в Северо-западном направлении вдоль линии фасада здания Мастерских, Конюшни, гостевого флигеля, флигеля управляющего, флигеля для дворовых, минуя точки 2-5, до точки 6 – 187,15м.

Северная граница:

От точки 6, вдоль линии фасада Флигеля для дворовых, в северо-восточном направлении до точки 7 – 15,17м, далее в юго-восточном направлении от точки до точки 8 – 5,34м., далее в северо-восточном направлении от точки 8 до точки 5,9м., далее в юго-восточном направлении от точки 9 до точки 10 – 8,91м., далее в северо-восточном направлении от точки 10 до точки 11 – 16,5м.

Восточная граница:

От точки 11, вдоль восточной стороны фасада здания Флигеля для дворовых, в юго-восточном направлении до точки 12 – 13,74м., далее в западном направлении от точки 12 до точки 13 – 18,23м., далее в юго-восточном направлении от точки 13 до точки 14 – 72,88м., далее от точки 14, минуя точки 15,16 до точки 17 в северо-восточном направлении – 36,78м., далее вдоль восточной линии фасада здания Конюшни, в юго-восточном направлении от точки 17 до точки 18 – 22,27м., далее в северо-восточном направлении от точки 18 до точки 19 – 21,28м., далее в юго-восточном направлении от точки 19 до точки 20 – 15,02м, далее в юго-западном направлении от точки 20 до точки 21 – 11,67м., далее в юго-восточном направлении от точки 21 минуя точки 22,23, до точки 24 – 44,32м.

Южная граница:

Вдоль южной стороны фасада здания Мастерских, от точки 24, минуя точку 25, в западном направлении до точки 1 – 59,3м.

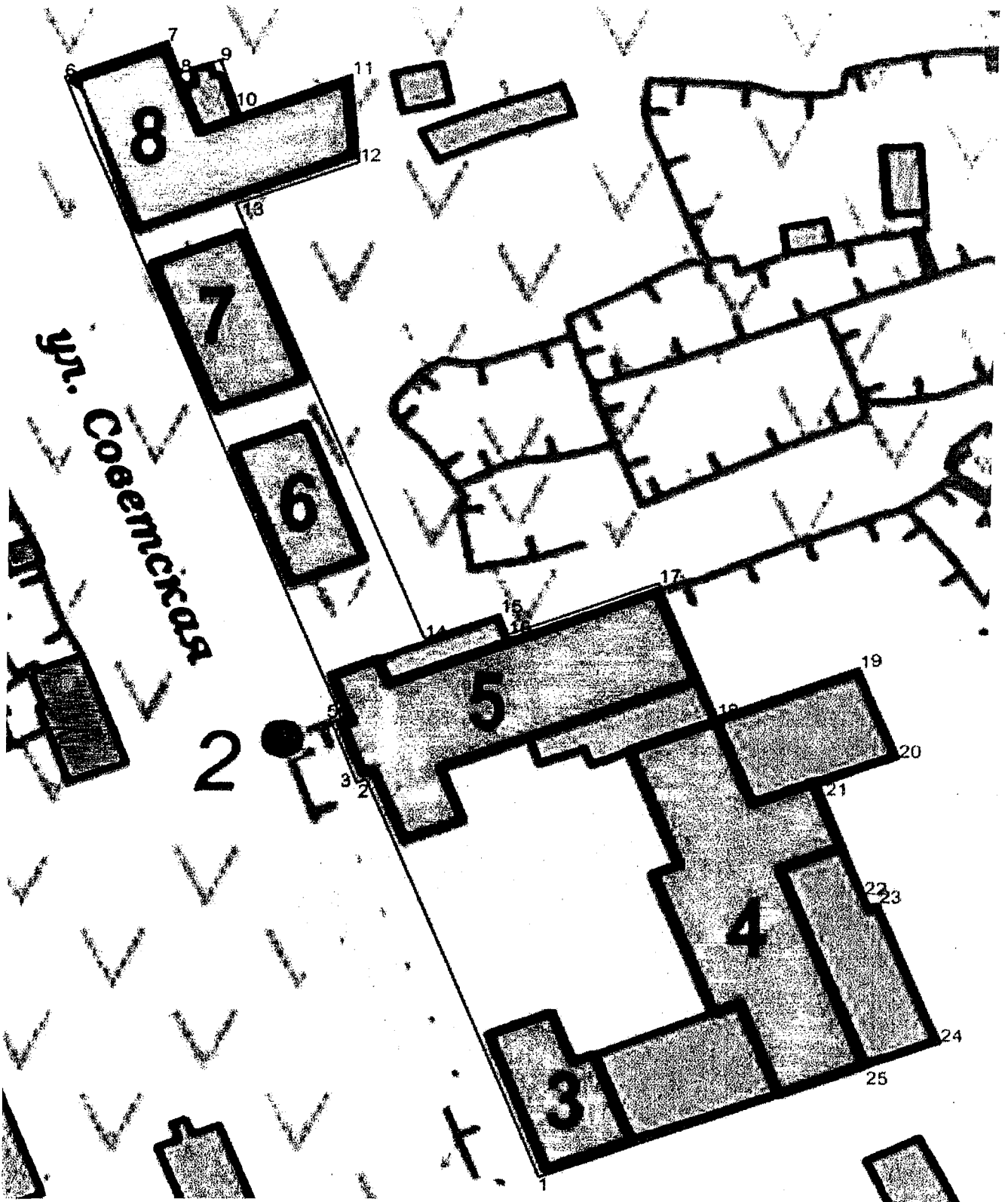
Координаты характерных точек (МСК) границы территории объекта культурного наследия регионального значения «Хозяйственные постройки», нач. 1770 г., входящего в состав объекта культурного наследия регионального значения «Усадьба Урусовых (дом, сад, парк, хозяйственные постройки), нач. 1770 г.», расположенного по адресу: Калужская область, г. Калуга, с. Росва

Расчетная площадь: 6 608.88 кв.м

Номер точки	Координаты из выписки		Дирекционный угол	Расстояние
	X	Y		
1	429738.632	1287952.684	338° 32'	66.56 м
2	429800.579	1287928.330	248° 11'	1.46 м
3	429800.037	1287926.976	339° 25'	10.08 м
4	429809.475	1287923.432	65° 20'	1.5 м
5	429810.099	1287924.791	338° 33'	107.55 м
6	429910.208	1287885.476	68° 37'	15.17 м
7	429915.736	1287899.604	159° 06'	5.34 м
8	429910.751	1287901.506	69° 19'	5.9 м
9	429912.836	1287907.030	161° 01'	8.91 м
10	429904.407	1287909.929	68° 03'	16.5 м
11	429910.570	1287925.234	175° 04'	13.74 м
12	429896.885	1287926.412	249° 01'	18.23 м
13	429890.360	1287909.385	158° 30'	72.88 м
14	429822.547	1287936.094	69° 25'	11.14 м
15	429826.461	1287946.523	160° 01'	3.39 м
16	429823.273	1287947.682	68° 36'	22.25 м

Номер точки	Координаты из выписки		Дирекционный угол	Расстояние
	X	Y		
17	429831.390	1287968.395	158° 28'	22.27 м
18	429810.673	1287976.563	68° 36'	21.28 м
19	429818.437	1287996.380	158° 37'	15.02 м
20	429804.449	1288001.857	247° 33'	11.67 м
21	429799.996	1287991.074	159° 19'	19.71 м
22	429781.555	1287998.034	85° 14'	1.37 м
23	429781.669	1287999.404	158° 21'	23.24 м
24	429760.066	1288007.977	248° 29'	10.6 м
25	429756.180	1287998.114	248° 52'	48.7 м

Карта (схема) границ территории объекта культурного наследия регионального значения «Хозяйственные постройки», нач. 1770 г., входящего в состав объекта культурного наследия регионального значения «Усадьба Урусовых (дом, сад, парк, хозяйственные постройки), нач. 1770 г.», расположенного по адресу: Калужская область, г. Калуга, с. Росва



Масштаб 1:250

**Режим использования территории объекта культурного наследия регионального значения «Хозяйственные постройки», нач. 1770 г., входящего в состав объекта культурного наследия регионального значения «Усадьба Урусовых (дом, сад, парк, хозяйственные постройки), нач. 1770 г.», расположенного по адресу: Калужская область, г. Калуга, с. Росва**

1. Территория объекта культурного наследия, включенного в единый государственный реестр объектов культурного наследия (памятников истории и культуры) народов Российской Федерации, относится к землям историко-культурного назначения.

2. На территории объекта культурного наследия разрешается:

2.1. реставрация, консервация, ремонт и приспособление объекта культурного наследия для современного использования;

2.2. консервация и музеефикация объекта культурного наследия, объектов археологического наследия, а также культурного слоя, на основании комплексных научно-исследовательских работ;

2.3. ремонт, реконструкция существующих дорог и проездов с использованием в дорожных покрытиях традиционных материалов;

2.4. ремонт, реконструкция существующих инженерных сетей (коммуникаций) с последующей их прокладкой в подземные, с рекультивацией и благоустройством нарушенных земель;

2.5. работы по сохранению и восстановлению элементов планировочной структуры территории объекта;

2.6. благоустройство территории с применением традиционных материалов (дерево, камень, кирпич), металлических изделий и элементов, изготовленных с применениемковки и литья;

2.7. проведение работ по восстановлению планировочной структуры, утраченных сооружений и зеленых насаждений;

2.8. устройство современных сходов и ступеней, пандусов, подпорных стенок, откосов и ограждений для проведения работ по сохранению объектов культурного наследия;

2.9. проведение земляных и строительных работ при условии получения разрешения органа охраны объектов культурного наследия о возможности проведения работ в случае, если данные работы являются работами по сохранению объекта культурного наследия или его отдельных элементов, сохранению историко-градостроительной или природной среды объекта культурного наследия.

3. На территории объекта культурного наследия запрещается:

3.1 строительство объектов капитального строительства и увеличение объемно-пространственных характеристик существующих на территории памятника объектов капитального строительства;

3.2. проведение земляных, строительных и иных работ, не являющихся работами по сохранению объекта культурного наследия или его отдельных элементов, сохранению историко-градостроительной и природной среды объекта культурного наследия;

- 3.3. градостроительная, хозяйственная и иная деятельность, создающая угрозу повреждения, разрушения или уничтожения объектов культурного наследия;
- 3.4. самовольная вырубка растительности, уничтожение травяного покрова;
- 3.5. прокладка наземных и воздушных инженерных сетей (коммуникаций);
- 3.6. установка на фасадах, крышах объектов культурного наследия кондиционеров, телеантенн, тарелок спутниковой связи и рекламных конструкций;
- 3.7. размещение любых рекламных конструкций;
- 3.8. создание разрушающих вибрационных нагрузок динамическим воздействием на грунты в зоне их взаимодействия с объектами культурного наследия.