

**УПРАВЛЕНИЕ ПО ОХРАНЕ ОБЪЕКТОВ КУЛЬТУРНОГО НАСЛЕДИЯ
КАЛУЖСКОЙ ОБЛАСТИ**

ПРИКАЗ

9 октября 2019 года

№ 294

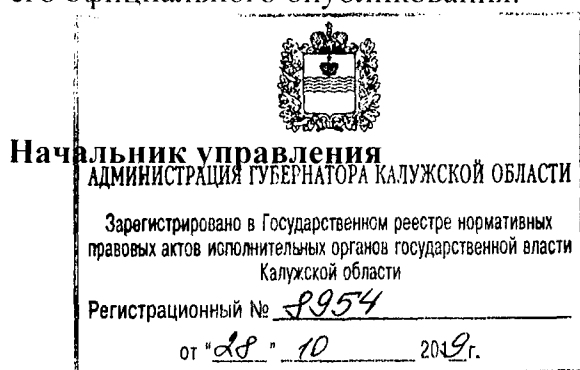
Об утверждении границ и режима использования территории объекта культурного наследия регионального значения «Церковь Никольская», XVIII в., расположенного по адресу: Калужская область, Малоярославецкий район, с. Никольское, ул. Поливанова, центр села

В соответствии с Федеральным законом «Об объектах культурного наследия (памятниках истории и культуры) народов Российской Федерации», приказом Министерства культуры Российской Федерации от 04.06.2015 № 1745 «Об утверждении требований к составлению проектов границ территорий объектов культурного наследия», постановлением Правительства Калужской области от 26.08.2015 № 481 «О создании управления по охране объектов культурного наследия Калужской области», (в ред. постановлений Правительства Калужской области от 31.08.2017 № 499, от 29.01.2018 № 56, от 10.10.2018 № 624) **ПРИКАЗЫВАЮ:**

1. Утвердить границы территории объекта культурного наследия регионального значения «Церковь Никольская», XVIII в., расположенного по адресу: Калужская область, Малоярославецкий район, с. Никольское, ул. Поливанова, центр села, согласно приложению № 1 к настоящему приказу.

2. Утвердить режим использования территории объекта культурного наследия регионального значения «Церковь Никольская», XVIII в., расположенного по адресу: Калужская область, Малоярославецкий район, с. Никольское, ул. Поливанова, центр села, согласно приложению № 2 к настоящему приказу.

3. Настоящий приказ вступает в силу по истечении десяти дней после его официального опубликования.



Е.Е. Чудаков

Описание границ территории объекта культурного наследия регионального значения «Церковь Никольская», XVIII в., расположенного по адресу: Калужская область, Малоярославецкий район, с. Никольское, ул. Поливанова, центр села

Северо-Западная точка 1 находится в границах территории и совпадает с границами земельного участка кадастровый номер 40:13:130503:127.

От точки 1, вдоль условной линии, в северо-восточном направлении, минуя точки 2,3, до точки 4 – 60,67м.

От точки 4, по условной линии в южном направлении до точки 5-33,12м.

От точки 5 в юго-западном направлении, по условной линии до точки 6 – 37,57м.

От точки 6 по условной линии в западном направлении до точки 7 – 32,18м.

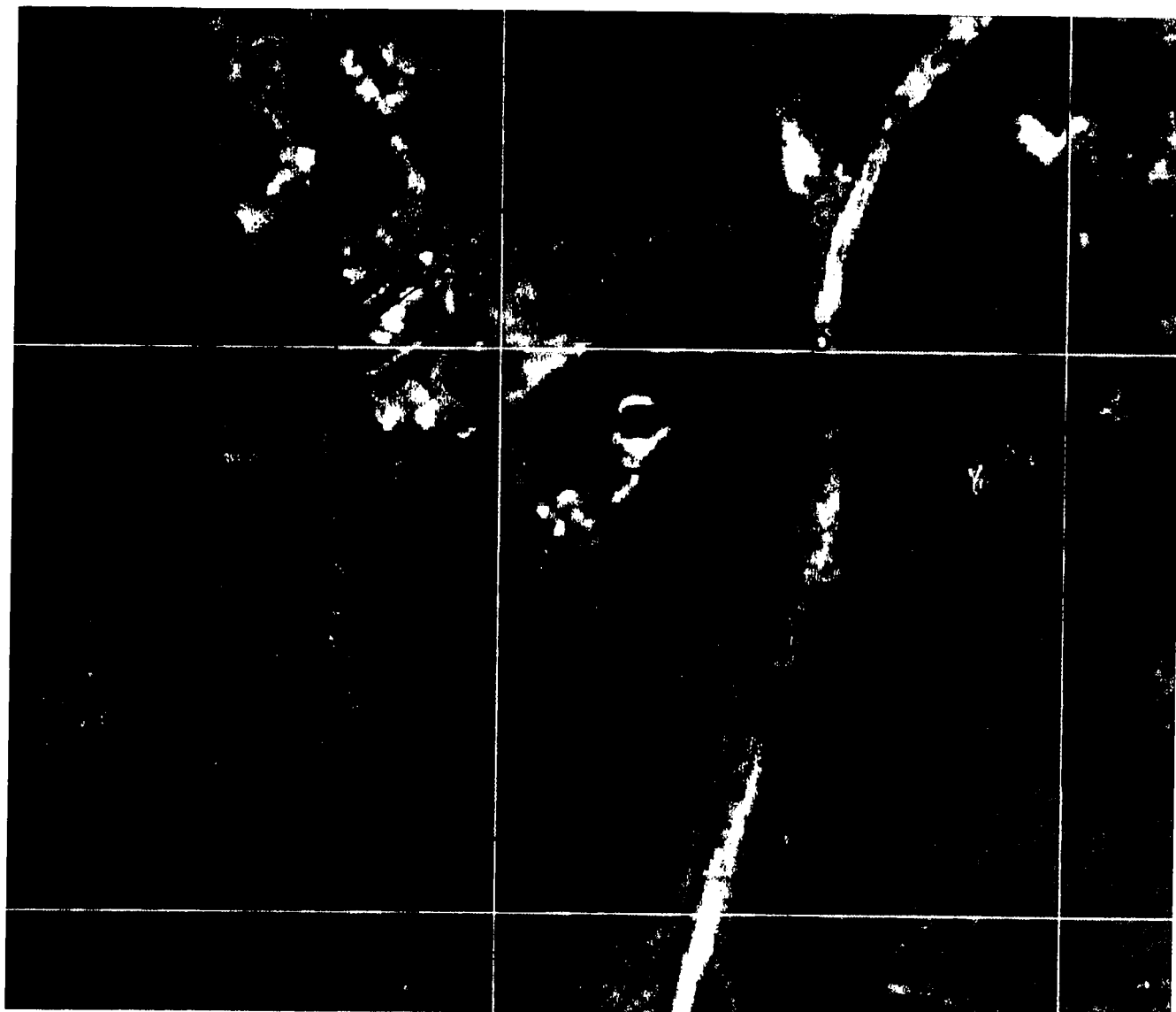
От точки 7, в северном направлении по условной линии до точки 1 – 56,8м.

Координаты характерных точек (МСК) границы территории объекта культурного наследия регионального значения «Церковь Никольская», XVIII в., расположенного по адресу: Калужская область, Малоярославецкий район, с. Никольское, ул. Поливанова, центр села

Расчетная площадь: 3 115.58 кв.м

Номер точки	Координаты из выписки		Дирекционный угол	Расстояние
	X	Y		
1	468077.53	1328511.74	53° 08'	33.43 м
2	468097.58	1328538.49	44° 14'	5.89 м
3	468101.8	1328542.6	50° 34'	21.35 м
4	468115.36	1328559.09	140° 33'	33.12 м
5	468089.78	1328580.13	190° 14'	37.57 м
6	468052.81	1328573.45	233° 12'	32.18 м
7	468033.54	1328547.68	320° 45'	56.80 м

Карта-схема границ территории объекта культурного наследия регионального значения «Церковь Никольская», XVIII в., расположенного по адресу: Калужская область, Малоярославецкий район, с. Никольское, ул. Поливанова, центр села



Масштаб 1:500

Режим использования территории объекта культурного наследия регионального значения «Церковь Никольская», XVIII в., расположенного по адресу: Калужская область, Малоярославецкий район, с. Никольское, ул. Поливанова, центр села

1. Территория объекта культурного наследия, включенного в единый государственный реестр объектов культурного наследия (памятников истории и культуры) народов Российской Федерации, относится к землям историко-культурного назначения.

2. На территории объекта культурного наследия разрешается:

2.1. реставрация, консервация, ремонт и приспособление объектов культурного наследия для современного использования;

2.2. консервация и музеефикация объектов культурного наследия, объектов археологического наследия, а также культурного слоя, на основании комплексных научно-исследовательских работ;

2.3. ремонт, реконструкция существующих дорог и проездов с использованием в дорожных покрытиях традиционных материалов;

2.4. ремонт, реконструкция существующих инженерных сетей (коммуникаций) с последующей их прокладкой в подземные, с рекультивацией и благоустройством нарушенных земель;

2.5. работы по сохранению и восстановлению элементов планировочной структуры территории объекта;

2.6. благоустройство территории с применением традиционных материалов (дерево, камень, кирпич), металлических изделий и элементов, изготовленных с применениемковки и литья;

2.7. проведение работ по восстановлению планировочной структуры, утраченных сооружений и зеленых насаждений;

2.8. устройство современных сходов и ступеней, пандусов, подпорных стенок, откосов и ограждений для проведения работ по сохранению объектов культурного наследия;

2.9. проведение земляных и строительных работ при условии получения разрешения органа охраны объектов культурного наследия о возможности проведения работ в случае, если данные работы являются работами по сохранению объекта культурного наследия или его отдельных элементов, сохранению историко-градостроительной или природной среды объекта культурного наследия.

3. На территории объекта культурного наследия запрещается:

3.1. строительство объектов капитального строительства и увеличение объемно-пространственных характеристик существующих на территории памятника объектов капитального строительства;

3.2. проведение земляных, строительных и иных работ, не являющихся работами по сохранению объекта культурного наследия или его отдельных элементов, сохранению историко-градостроительной и природной среды объекта культурного наследия;

3.3. градостроительная, хозяйственная и иная деятельность, создающая угрозу повреждения, разрушения или уничтожения объектов культурного наследия;

3.4. самовольная вырубка растительности, уничтожение травяного покрова;

- 3.5. прокладка наземных и воздушных инженерных сетей (коммуникаций);
- 3.6. установка на фасадах, крышах объектов культурного наследия кондиционеров, телеантенн, тарелок спутниковой связи и рекламных конструкций;
- 3.7. размещение любых рекламных конструкций;
- 3.8. создание разрушающих вибрационных нагрузок динамическим воздействием на грунты в зоне их взаимодействия с объектами культурного наследия.