

**УПРАВЛЕНИЕ ПО ОХРАНЕ ОБЪЕКТОВ КУЛЬТУРНОГО НАСЛЕДИЯ
КАЛУЖСКОЙ ОБЛАСТИ**

ПРИКАЗ

27 сентября 2019 года

№ 282

Об утверждении границ и режима использования территории объекта культурного наследия регионального значения «Монастырь Тихонова Пустынь. Комплекс зданий», 1492 г. - нач. XX в., расположенного по адресу: Калужская область, Дзержинский район, с. Льва Толстого, ул. Советская, д. 19, д. 26

В соответствии с Федеральным законом «Об объектах культурного наследия (памятниках истории и культуры) народов Российской Федерации», приказом Министерства культуры Российской Федерации от 04.06.2015 № 1745 «Об утверждении требований к составлению проектов границ территорий объектов культурного наследия», постановлением Правительства Калужской области от 26.08.2015 № 481 «О создании управления по охране объектов культурного наследия Калужской области», (в ред. постановлений Правительства Калужской области от 31.08.2017 № 499, от 29.01.2018 № 56, от 10.10.2018 № 624), распоряжением заместителя Губернатора Калужской области – руководителя администрации Губернатора Калужской области от 26.08.2019 № 1101-ра/лс «О командировании Чудакова Е.Е.» **ПРИКАЗЫВАЮ:**

1. Утвердить границы территории объекта культурного наследия регионального значения «Монастырь Тихонова Пустынь. Комплекс зданий», 1492 г. - нач. XX в., расположенного по адресу: Калужская область, Дзержинский район, с. Льва Толстого, ул. Советская, д. 19, д. 26, согласно приложению № 1 к настоящему приказу.

2. Утвердить режим использования территории объекта культурного наследия регионального значения «Монастырь Тихонова Пустынь. Комплекс зданий», 1492 г. - нач. XX в., расположенного по адресу: Калужская область, Дзержинский район, с. Льва Толстого, ул. Советская, д. 19, д. 26, согласно приложению № 2 к настоящему приказу.

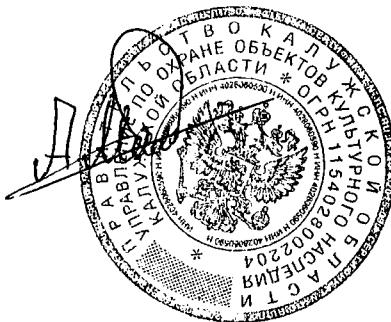
3. Настоящий приказ вступает в силу по истечении десяти дней после его официального опубликования.

И.о. начальника управления
Администрация Губернатора Калужской области

Зарегистрировано в Государственном реестре нормативных правовых актов исполнительных органов государственной власти Калужской области

Регистрационный № **8911**

от " **10** " **10** 20**19** г.



А.А. Мамедов

Описание границ территории объекта культурного наследия регионального значения «Монастырь Тихонова Пустынь. Комплекс зданий», 1492 г. - нач. XX в., расположенного по адресу: Калужская область, Дзержинский район, с. Льва Толстого, ул. Советская, д. 19, д. 26

Границы территории объекта культурного наследия федерального значения находятся в границах существующих и поставленных на государственный кадастровый учет земельных участка: 40:04:150109:128, по адресу: Калужская область, р-н Дзержинский, с. Льва Толстого; 40:04:150901:26, по адресу: Калужская область, район Дзержинский.

Северо-западная точка 1 находится в границах территории и совпадает с крайней северо-западной точкой ограждения монастыря.

Северо-западная граница.

От точки 1, вдоль северо-западной линии ограждения в северном направлении до точки 2 – 7,31м., далее от точки 2, минуя точки 3-5, до точки 6 – 208,57м.

Северо-восточная граница.

От точки 6, в юго-восточном направлении, вдоль северо-восточной линии ограды монастыря, минуя точки 7,8, до точки 9 – 31,64м., далее в восточном направлении от точки 9 до точки 10 – 18,57м., далее в юго-восточном направлении от точки 10, минуя точки 11,12, до точки 13 – 98,76м, далее в восточном направлении от точки 13 до точки 14 – 11,6м., далее в южном направлении от точки 14 до точки 15 – 37,21м.

Южная граница.

От точки 15, по условной линии, в западном направлении до точки 16 – 22,6м., далее в северном направлении от точки 16 до точки 17 – 26,17м., далее в западном направлении от точки 17, минуя точки 18-20, до точки 21 - 206,29м.

Западная граница.

Вдоль западной линии ограждения монастыря, в северо-западном направлении от точки 21, минуя точки 22-27, до точки 28 – 39,6м., далее в северном направлении от точки 28, минуя точки 29-33, до точки 1 – 87,83м.

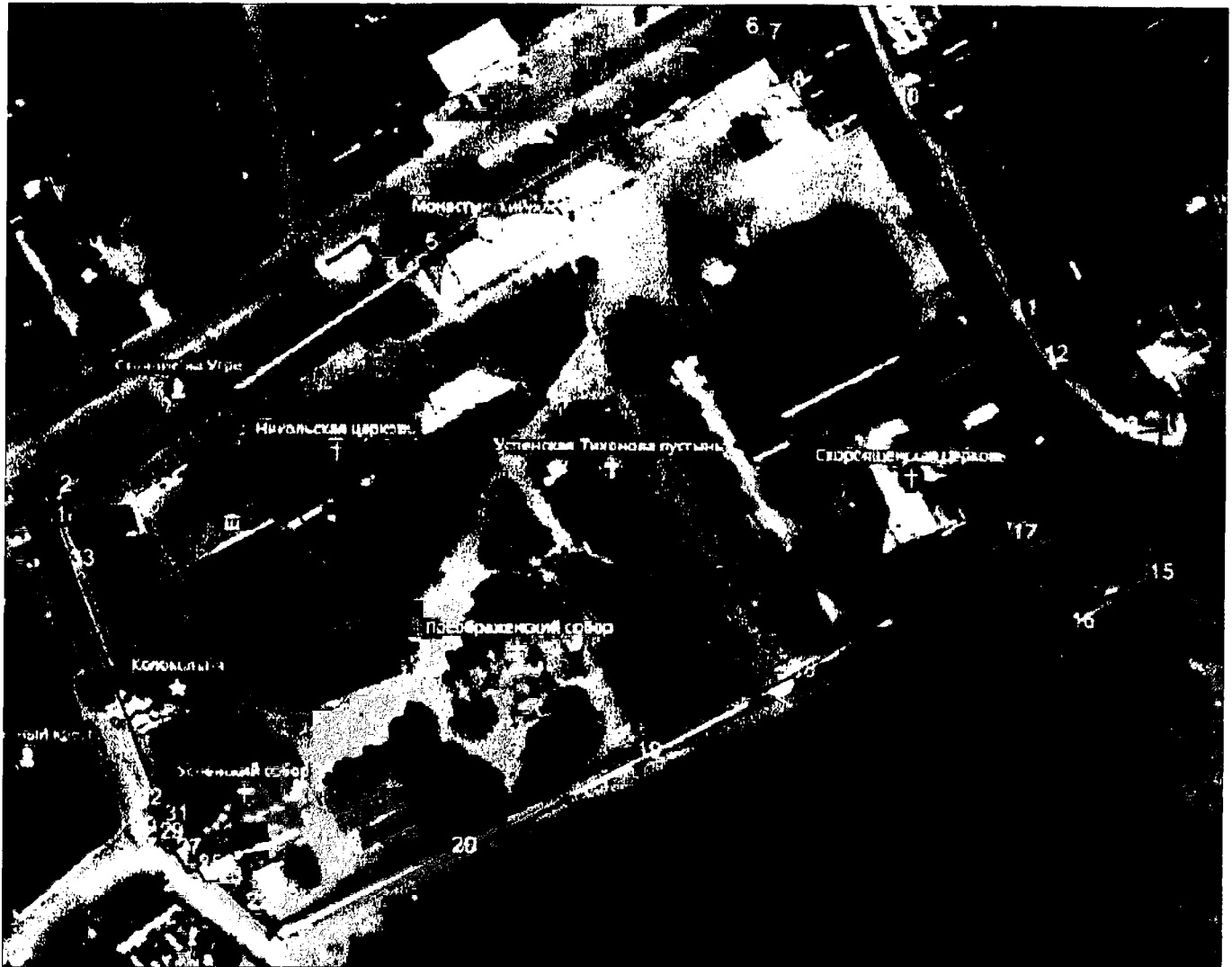
Координаты характерных точек (МСК) границы территории объекта культурного наследия регионального значения «Монастырь Тихонова Пустынь. Комплекс зданий», 1492 г. - нач. XX в., расположенного по адресу: Калужская область, Дзержинский район, с. Льва Толстого, ул. Советская, д. 19, д. 26

Расчетная площадь: 32 560.94 кв.м

Номер точки	Координаты из выписки		Дирекционный угол	Расстояние
	X	Y		
1	440602.32	1285850.54	9° 26'	7.31 м
2	440609.53	1285851.74	56° 12'	96.87 м
3	440663.42	1285932.24	54° 46'	0.21 м
4	440663.54	1285932.41	56° 14'	11.64 м
5	440670.01	1285942.09	57° 11'	99.85 м
6	440724.11	1286026.01	149° 49'	1.85 м
7	440722.51	1286026.94	153° 24'	13.39 м
8	440710.54	1286032.93	144° 03'	16.4 м
9	440697.26	1286042.56	59° 34'	18.57 м
10	440706.66	1286058.57	150° 48'	59.98 м
11	440654.3	1286087.82	145° 49'	13.82 м
12	440642.87	1286095.58	135° 52'	24.96 м
13	440624.95	1286112.96	84° 28'	11.6 м
14	440626.0655	1286124.5033	184° 24'	37.21 м
15	440588.9711	1286121.6406	237° 00'	22.6 м
16	440576.6649	1286102.68	325° 50'	26.17 м
17	440598.32	1286087.99	237° 56'	64.53 м

Номер точки	Координаты из выписки		Дирекционный угол	Расстояние
	X	Y		
18	440564.07	1286033.3	242° 19'	43.33 м
19	440543.94	1285994.93	242° 34'	51.3 м
20	440520.31	1285949.4	242° 33'	47.13 м
21	440498.5869	1285907.5767	310° 47'	12.04 м
22	440506.4505	1285898.4629	312° 58'	9.71 м
23	440513.0699	1285891.3574	267° 53'	3.03 м
24	440512.9591	1285888.3297	329° 48'	3.58 м
25	440516.0503	1285886.5307	251° 53'	2.8 м
26	440515.1797	1285883.8697	330° 51'	5.36 м
27	440519.8617	1285881.2595	284° 04'	3.08 м
28	440520.6101	1285878.2765	335° 22'	3.52 м
29	440523.8101	1285876.8095	358° 35'	3.59 м
30	440527.3998	1285876.7205	61° 55'	1.57 м
31	440528.1404	1285878.1076	343° 52'	2.48 м
32	440530.5206	1285877.4199	339° 29'	65.24 м
33	440591.6203	1285854.5578	339° 25'	11.43 м

Карта-схема границ территории объекта культурного наследия регионального значения «Монастырь Тихонова Пустынь. Комплекс зданий»,
1492 г. - нач. XX в., расположенного по адресу: Калужская область, Дзержинский район, с. Льва Толстого, ул. Советская, д. 19, д. 26



Масштаб 1:500

Режим использования территории объекта культурного наследия регионального значения «Монастырь Тихонова Пустынь. Комплекс зданий», 1492 г. - нач. XX в., расположенного по адресу: Калужская область, Дзержинский район, с. Льва Толстого, ул. Советская, д. 19, д. 26

1. Территория объекта культурного наследия, включенного в единый государственный реестр объектов культурного наследия (памятников истории и культуры) народов Российской Федерации, относится к землям историко-культурного назначения.

2. На территории объекта культурного наследия разрешается:

2.1. реставрация, консервация, ремонт и приспособление объектов культурного наследия для современного использования;

2.2. консервация и музеефикация объектов культурного наследия, объектов археологического наследия, а также культурного слоя, на основании комплексных научно-исследовательских работ;

2.3. ремонт, реконструкция существующих дорог и проездов с использованием в дорожных покрытиях традиционных материалов;

2.4. ремонт, реконструкция существующих инженерных сетей (коммуникаций) с последующей их прокладкой в подземные, с рекультивацией и благоустройством нарушенных земель;

2.5. работы по сохранению и восстановлению элементов планировочной структуры территории объекта;

2.6. благоустройство территории с применением традиционных материалов (дерево, камень, кирпич), металлических изделий и элементов, изготовленных с применениемковки и литья;

2.7. проведение работ по восстановлению планировочной структуры, утраченных сооружений и зеленых насаждений;

2.8. устройство современных сходов и ступеней, пандусов, подпорных стенок, откосов и ограждений для проведения работ по сохранению объектов культурного наследия;

2.9. проведение земляных и строительных работ при условии получения разрешения органа охраны объектов культурного наследия о возможности проведения работ в случае, если данные работы являются работами по сохранению объекта культурного наследия или его отдельных элементов, сохранению историко-градостроительной или природной среды объекта культурного наследия.

3. На территории объекта культурного наследия запрещается:

3.1 строительство объектов капитального строительства и увеличение объемно-пространственных характеристик существующих на территории памятника объектов капитального строительства;

3.2. проведение земляных, строительных и иных работ, не являющихся работами по сохранению объекта культурного наследия или его отдельных элементов, сохранению историко-градостроительной и природной среды объекта культурного наследия;

- 3.3. градостроительная, хозяйственная и иная деятельность, создающая угрозу повреждения, разрушения или уничтожения объектов культурного наследия;
- 3.4. самовольная вырубка растительности, уничтожение травяного покрова;
- 3.5. прокладка наземных и воздушных инженерных сетей (коммуникаций);
- 3.6. установка на фасадах, крышах объектов культурного наследия кондиционеров, телеантенн, тарелок спутниковой связи и рекламных конструкций;
- 3.7. размещение любых рекламных конструкций;
- 3.8. создание разрушающих вибрационных нагрузок динамическим воздействием на грунты в зоне их взаимодействия с объектами культурного наследия.