

**УПРАВЛЕНИЕ ПО ОХРАНЕ ОБЪЕКТОВ КУЛЬТУРНОГО НАСЛЕДИЯ
КАЛУЖСКОЙ ОБЛАСТИ**

ПРИКАЗ

24 мая 2019 года


№ 131

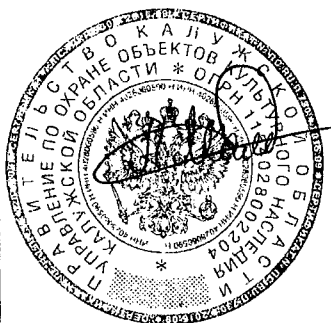
Об утверждении границ и режима использования территории объекта культурного наследия федерального значения «Городище «Малоярославецкое», XI–XIII вв., XIV–XVII вв. н. э., расположенного по адресу: Калужская область, г. Малоярославец, у быв. Черноостровского монастыря

В соответствии с Федеральным законом «Об объектах культурного наследия (памятниках истории и культуры) народов Российской Федерации», приказом Министерства культуры Российской Федерации от 04.06.2015 № 1745 «Об утверждении требований к составлению проектов границ территорий объектов культурного наследия», постановлением Правительства Калужской области от 26.08.2015 № 481 «О создании управления по охране объектов культурного наследия Калужской области», (в ред. постановлений Правительства Калужской области от 31.08.2017 № 499, от 29.01.2018 № 56, от 10.10.2018 № 624), распоряжением заместителя Губернатора Калужской области от 20.05.2019 № 641-ра/лс «О возложении должностных обязанностей Чудакова Е.Е.»
ПРИКАЗЫВАЮ:

1. Утвердить границы территории объекта культурного наследия федерального значения «Городище «Малоярославецкое», XI–XIII вв., XIV–XVII вв. н. э., расположенного по адресу: Калужская область, г. Малоярославец, у быв. Черноостровского монастыря, согласно приложению № 1 к настоящему приказу.
2. Утвердить режим использования территории объекта культурного наследия федерального значения «Городище «Малоярославецкое», XI–XIII вв., XIV–XVII вв. н. э., расположенного по адресу: Калужская область, г. Малоярославец, у быв. Черноостровского монастыря, согласно приложению № 1, согласно приложению № 2 к настоящему приказу.
3. Настоящий приказ вступает в силу по истечении десяти дней после его официального опубликования.

И.о. начальника управления ОБЛАСТИ

| |
|---|
|  |
| Зарегистрировано в Государственном реестре нормативных правовых актов исполнительных органов государственной власти Калужской области |
| Регистрационный № <u>8725</u> |
| от <u>19</u> <u>06</u> 20 <u>19</u> г. |



А.А. Мамедов

Описание границ территории объекта культурного наследия федерального значения «Городище «Малоярославецкое», XI–XIII вв., XIV–XVII вв. н. э., расположенного по адресу: Калужская область, г. Малоярославец, у быв. Черноостровского монастыря

Границы памятника привязаны к природному рельефу местности: подножие холма, где расположено городище.

Исходная точка 1 находится у подножия холма на северной оконечности памятника. Описание границы объекта дано по часовой стрелке.

Северо-восточная граница идет по подножию холма. Эта граница проходит от точки 1 до точки 3 (через точку 2). Направление – северо-запад – юго-восток. Протяженность границы составляет 180.36 м.

Юго-восточная граница проходит по подножию холма от точки 3 до точки 5 (через точку 4). Направление северо-восток – юго-запад. Протяженность юго-восточной границы составляет 164.47 м.

Юго-западная граница проходит по подножию холма, на котором расположено городище, от точки 5 до точки 6. Направление – юго-восток – северо-запад, расстояние между точками 5 и 6 – 116.11 м.

Северо-западная граница проходит по подножию холма. Направление юго-запад – северо-восток, расстояние между точками 6 и 1 (через точку 7) – 142.94 м.

Координаты характерных точек (МСК) границы территории объекта культурного наследия федерального значения «Городище «Малоярославецкое», XI–XIII вв., XIV–XVII вв. н. э., расположенного по адресу: Калужская область, г. Малоярославец, у быв. Черноостровского монастыря

МСК-40

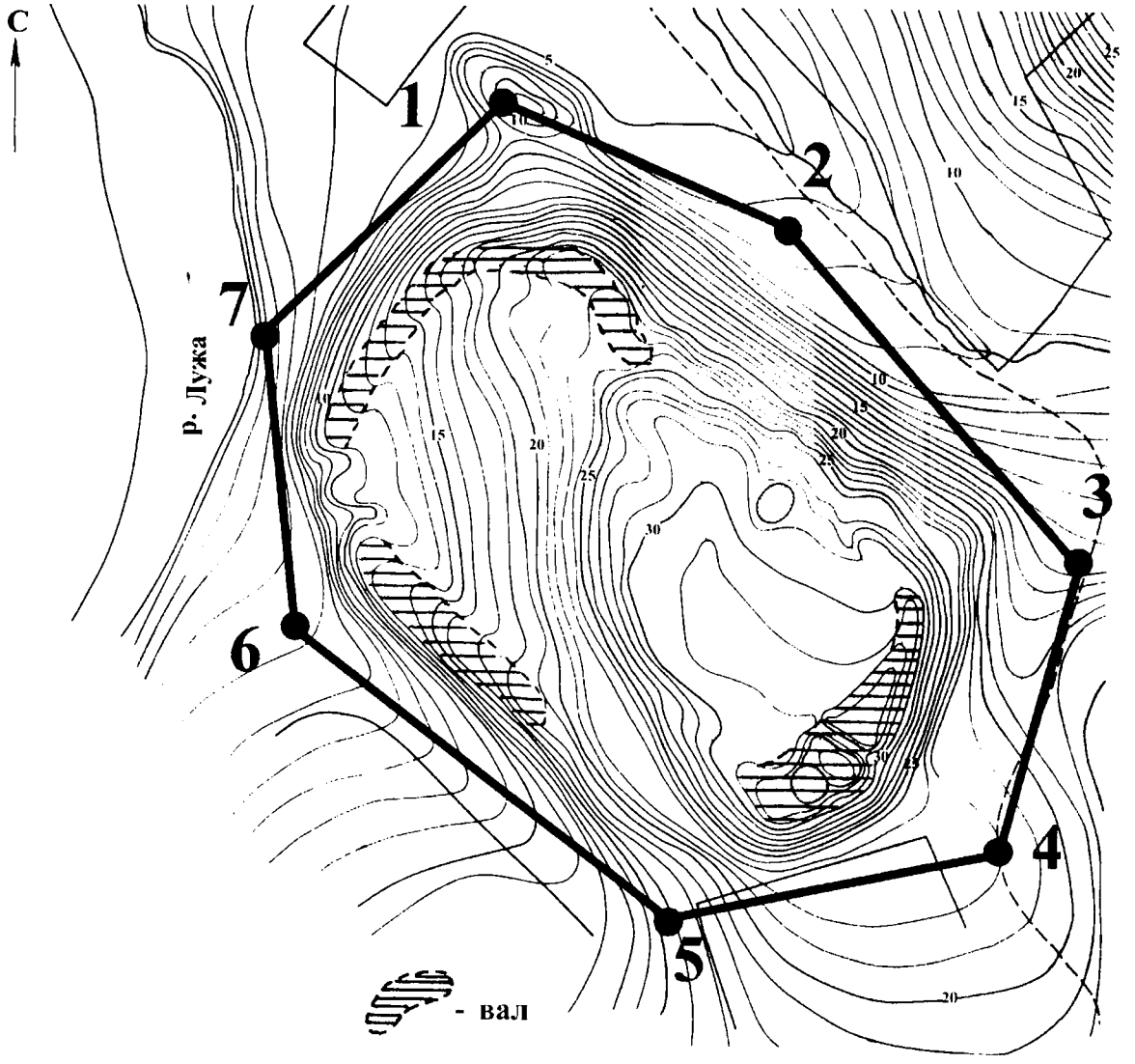
| №№ точек | X | Y | Длина линии |
|-----------------|-----------|------------|--------------------|
| 1 | 487060.25 | 1312565.35 | |
| | | | 74.11 |
| 2 | 487023.41 | 1312629.66 | |
| | | | 106.25 |
| 3 | 486941.16 | 1312696.92 | |
| | | | 80.88 |
| 4 | 486870.40 | 1312657.74 | |
| | | | 83.59 |
| 5 | 486856.57 | 1312575.30 | |
| | | | 116.11 |
| 6 | 486947.10 | 1312502.60 | |
| | | | 66.25 |
| 7 | 487013.32 | 1312504.70 | |
| | | | 76.69 |
| 1 | 487060.25 | 1312565.35 | |

Площадь территории – 25 770 кв. м

Карта-схема границ территории объекта культурного наследия федерального значения «Городище «Малоярославецкое», XI–XIII вв., XIV–XVII вв. н. э., расположенного по адресу: Калужская область, г. Малоярославец, у быв. Черноостровского монастыря



М 1:2000



0 25 м

Режим использования территории объекта культурного наследия федерального значения «Городище «Малоярославецкое», XI–XIII вв., XIV–XVII вв. н. э., расположенного по адресу: Калужская область, г. Малоярославец, у быв. Черноостровского монастыря

Территория объекта культурного наследия, включенного в единый государственный реестр объектов культурного наследия (памятников истории и культуры) народов Российской Федерации, относится к землям историко-культурного назначения. На территории ОКН устанавливается строгий режим хозяйственной деятельности.

На территории объекта культурного наследия разрешается:

1. проведение археологических полевых работ в соответствии с Федеральным законом от 25.06.2002 г. № 73-ФЗ «Об объектах культурного наследия (памятниках истории и культуры) народов Российской Федерации», «Положением о порядке проведения археологических полевых работ и составления научной отчетной документации», утвержденным постановлением Бюро Отделения историко-филологических наук Российской академии наук от «20» июня 2018 г. № 32 (далее – Положение);

2. организация обеспечения свободного доступа граждан к объекту археологического наследия;

3. покос травы, порубка древесно-кустарниковой растительности;

4. благоустройство территории объекта археологического наследия;

5. консервация и музеефикация объекта археологического наследия, а также другая деятельность, необходимая для обеспечения сохранности объекта археологического наследия в его историческом и ландшафтном окружении.

На территории объекта культурного наследия запрещается:

1. изменение целевого назначения земель историко-культурного назначения и не соответствующая их целевому назначению деятельность;

2. уничтожение и повреждения культурного слоя без проведения археологических работ в соответствии с ФЗ-73 и Положением; строительство, распашка, снятие дерна, выемка грунта, добыча полезных ископаемых;

3. изъятие предметов из культурного слоя (в том числе с использованием металлодетекторов) без проведения археологических работ в соответствии с ФЗ-73 и Положением;

4. прогон и выпас скота;

5. свалка мусора и бытовых отходов, разведение костров;

6. установка рекламных конструкций и вывесок, за исключением информационных щитов об ОКН;

7. прокладка наземных, подземных и воздушных инженерных сетей (коммуникаций);

8. создание разрушающих вибрационных нагрузок динамическим воздействием на грунты в зоне их взаимодействия с объектами культурного наследия.