

**УПРАВЛЕНИЕ ПО ОХРАНЕ ОБЪЕКТОВ КУЛЬТУРНОГО НАСЛЕДИЯ  
КАЛУЖСКОЙ ОБЛАСТИ**

**ПРИКАЗ**

23 мая 2019 года

№ 128

**Об утверждении границ и режима использования территории объекта культурного наследия федерального значения «Городище «Серпейское», III–VI вв., XII–XVI вв., расположенного по адресу: Калужская область, Мещовский район, близ села Серпейска**

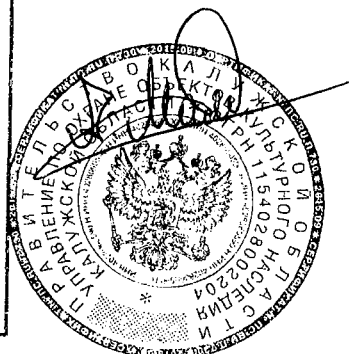
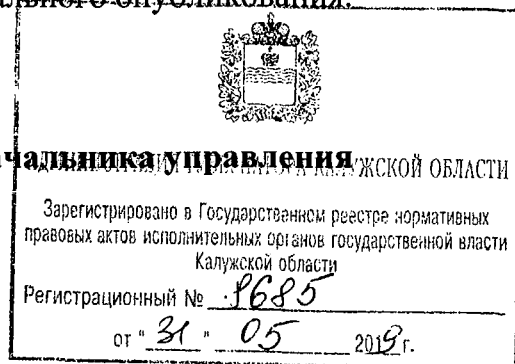
В соответствии с Федеральным законом «Об объектах культурного наследия (памятниках истории и культуры) народов Российской Федерации», приказом Министерства культуры Российской Федерации от 04.06.2015 № 1745 «Об утверждении требований к составлению проектов границ территорий объектов культурного наследия», постановлением Правительства Калужской области от 26.08.2015 № 481 «О создании управления по охране объектов культурного наследия Калужской области», (в ред. постановлений Правительства Калужской области от 31.08.2017 № 499, от 29.01.2018 № 56, от 10.10.2018 № 624), распоряжением заместителя Губернатора Калужской области № 641-ра/лс «О возложении должностных обязанностей Чудакова Е.Е.» **ПРИКАЗЫВАЮ:**

1. Утвердить границы территории объекта культурного наследия федерального значения «Городище «Серпейское», III–VI вв., XII–XVI вв., расположенного по адресу: Калужская область, Мещовский район, близ села Серпейска, согласно приложению № 1 к настоящему приказу.

2. Утвердить режим использования территории объекта культурного наследия федерального значения «Городище «Серпейское», III–VI вв., XII–XVI вв., расположенного по адресу: Калужская область, Мещовский район, близ села Серпейска, согласно приложению № 2 к настоящему приказу.

3. Настоящий приказ вступает в силу по истечении десяти дней после его официального опубликования.

**И.о. начальника управления** Калужской области



**А.А. Мамедов**

**Описание границ территории объекта культурного наследия федерального значения «Городище «Серпейское», III–VI вв., XII–XVI вв., расположенного по адресу: Калужская область, Мещовский район, близ села Серпейска**

Северо-западная, юго-восточная и юго-западная границы памятника привязаны к природному рельефу местности – подножию холма. Северо-восточная граница – к внешней границе оборонительного рва.

Исходная точка 1 находится на границе рва. Описание границы объекта дано по часовой стрелке.

*Северо-восточная граница* идет по внешней стороне рва. Эта граница проходит от точки 1 до точки 2. Направление – северо-запад – юго-восток. Протяженность северной границы составляет 146.80 м.

*Юго-восточная граница* проходит по подножию холма от точки 2 до точки 3. Направление северо-восток – юго-запад. Протяженность юго-восточной границы составляет 176.53 м.

*Юго-западная граница* проходит по подножию холма, на котором расположено городище, от точки 3 до точки 4. Направление – юго-восток – северо-запад, расстояние между точками 3 и 4 – 160,34 м.

*Северо-западная граница* проходит по подножию холма. Направление юго-запад – северо-восток, расстояние между точками 4 и 1 (через точку 5) – 184.87 м.

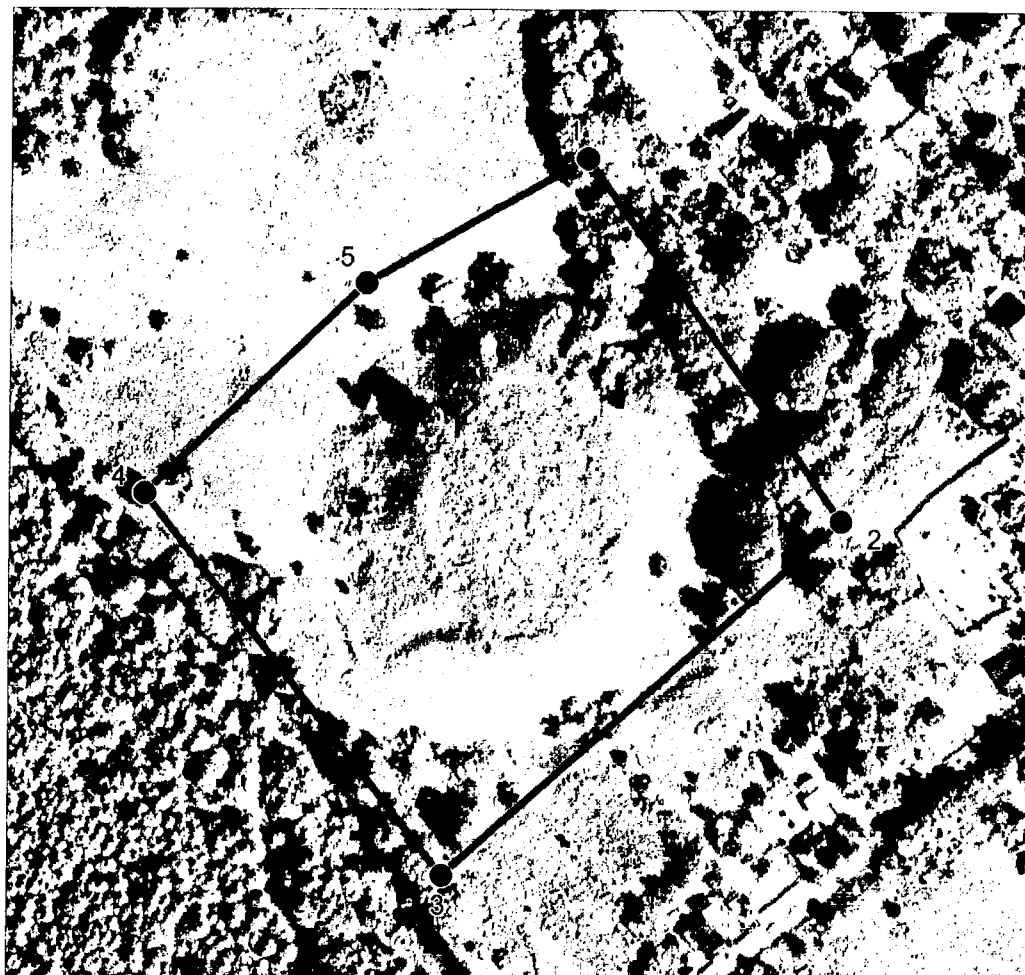
**Координаты характерных точек (МСК) границы территории объекта культурного наследия федерального значения «Городище «Серпейское», III–VI вв., XII–XVI вв., расположенного по адресу: Калужская область, Мещовский район, близ села Серпейска**

**МСК-40**

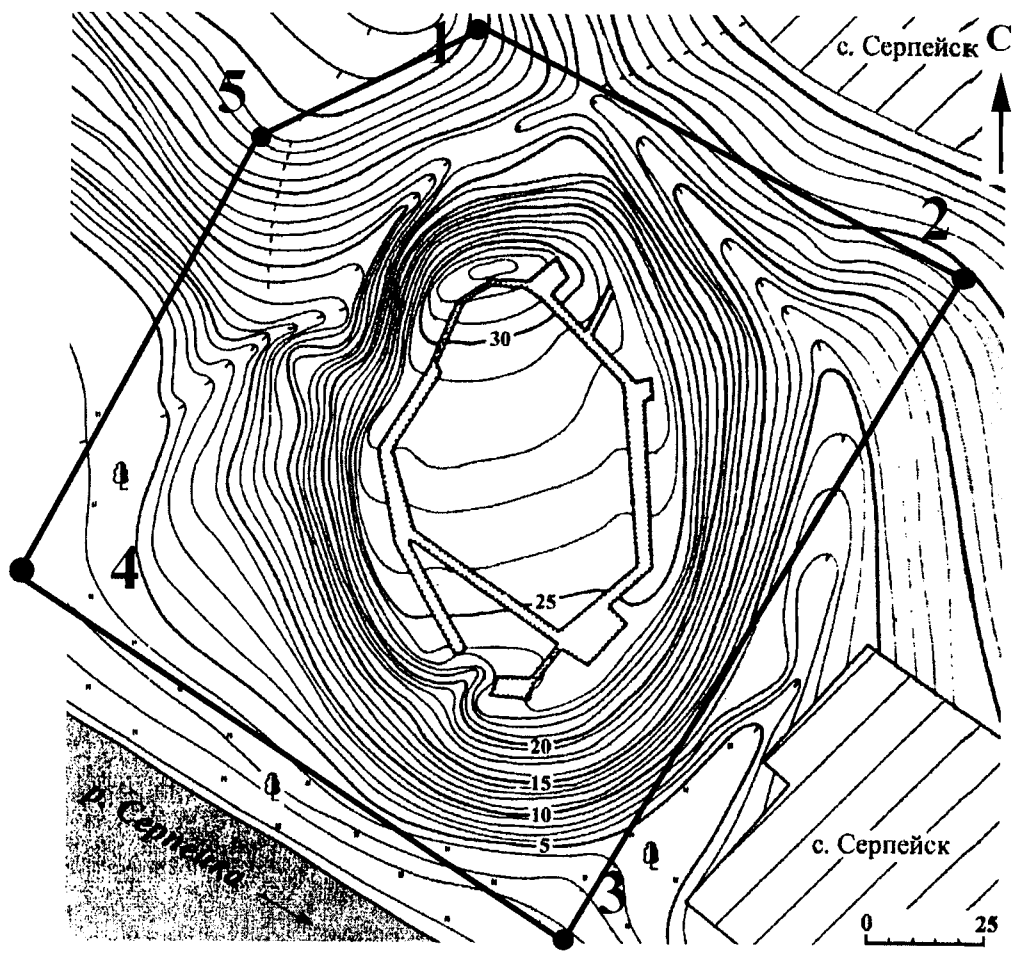
<b>№№ точек</b>	<b>X</b>	<b>Y</b>	<b>Длина линии</b>
1	410823.51	1217585.64	
			146.80
2	410703.55	1217670.25	
			176.53
3	410585.75	1217538.78	
			160.34
4	410711.99	1217439.93	
			101.10
5	410781.97	1217512.89	
			83.77
1	410823.51	1217585.64	

Площадь территории – 28 608 кв. м

**Карта-схема границ территории объекта культурного наследия федерального значения «Городище «Серпейское», III–VI вв., XII–XVI вв., расположенного по адресу: Калужская область, Мещовский район, близ села Серпейска**



М 1:2000



**Режим использования территории объекта культурного наследия федерального значения «Городище «Серпейское», III–VI вв., XII–XVI вв., расположенного по адресу: Калужская область, Мещовский район, близ села Серпейска**

Территория объекта культурного наследия, включенного в единый государственный реестр объектов культурного наследия (памятников истории и культуры) народов Российской Федерации, относится к землям историко-культурного назначения. На территории ОКН устанавливается строгий режим хозяйственной деятельности.

На территории объекта культурного наследия разрешается:

1. проведение археологических полевых работ в соответствии с Федеральным законом от 25.06.2002 г. № 73-ФЗ «Об объектах культурного наследия (памятниках истории и культуры) народов Российской Федерации», «Положением о порядке проведения археологических полевых работ и составления научной отчетной документации», утвержденным постановлением Бюро Отделения историко-филологических наук Российской академии наук от «20» июня 2018 г. № 32 (далее – Положение);

2. организация обеспечения свободного доступа граждан к объекту археологического наследия;

3. покос травы, порубка древесно-кустарниковой растительности;

4. благоустройство территории объекта археологического наследия;

5. консервация и музеефикация объекта археологического наследия, а также другая деятельность, необходимая для обеспечения сохранности объекта археологического наследия в его историческом и ландшафтном окружении.

На территории объекта культурного наследия запрещается:

1. изменение целевого назначения земель историко-культурного назначения и не соответствующая их целевому назначению деятельность;

2. уничтожение и повреждения культурного слоя без проведения археологических работ в соответствии с ФЗ-73 и Положением; строительство, распашка, снятие дерна, выемка грунта, добыча полезных ископаемых;

3. изъятие предметов из культурного слоя (в том числе с использованием металлодетекторов) без проведения археологических работ в соответствии с ФЗ-73 и Положением;

4. прогон и выпас скота;

5. свалка мусора и бытовых отходов, разведение костров;

6. установление рекламных конструкций и вывесок, за исключением информационных щитов об ОКН;

7. прокладка наземных, подземных и воздушных инженерных сетей (коммуникаций);

8. создание разрушающих вибрационных нагрузок динамическим воздействием на грунты в зоне их взаимодействия с объектами культурного наследия.