

**УПРАВЛЕНИЕ ПО ОХРАНЕ ОБЪЕКТОВ КУЛЬТУРНОГО НАСЛЕДИЯ
КАЛУЖСКОЙ ОБЛАСТИ**

ПРИКАЗ

от 14 февраля 2019 года

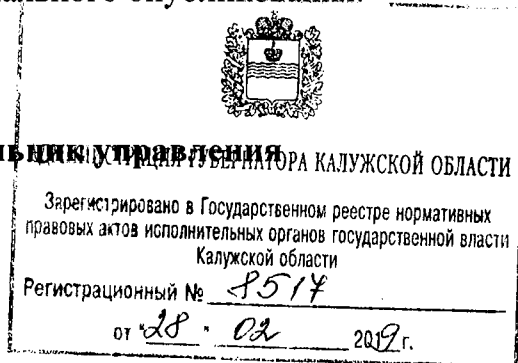
№ 18


Об утверждении границ и режима использования территории объекта культурного наследия регионального значения «Дом директора гимназии, 1835 г.», расположенного по адресу: г. Калуга, ул. Ленина, д. 83/2

В соответствии с Федеральным законом «Об объектах культурного наследия (памятниках истории и культуры) народов Российской Федерации», приказом Министерства культуры Российской Федерации от 04.06.2015 № 1745 «Об утверждении требований к составлению проектов границ территорий объектов культурного наследия», постановлением Правительства Калужской области от 26.08.2015 № 481 «О создании управления по охране объектов культурного наследия Калужской области», (в ред. постановлений Правительства Калужской области от 31.08.2017 № 499, от 29.01.2018 № 56, от 10.10.2018 № 624), **ПРИКАЗЫВАЮ:**

1. Утвердить границы территории объекта культурного наследия регионального значения «Дом директора гимназии, 1835 г.», расположенного по адресу: г. Калуга, ул. Ленина, д. 83/2, согласно приложению № 1 к настоящему приказу.
2. Утвердить режим использования территории объекта культурного наследия регионального значения «Дом директора гимназии, 1835 г.», расположенного по адресу: г. Калуга, ул. Ленина, д. 83/2, согласно приложению № 2 к настоящему приказу.
3. Настоящий приказ вступает в силу по истечении десяти дней после его официального опубликования.

Начальник управления по охране объектов культурного наследия Калужской области




Е.Е. Чудаков

**Описание границ территории объекта культурного наследия регионального значения «Дом директора гимназии, 1835 г.», расположенного по адресу:
г. Калуга, ул. Ленина, д. 83/2**

Границы территории объекта культурного наследия регионального значения находятся в границах существующего и поставленного на государственный кадастровый учет земельного участка кадастровый номер № 40:26:000322:64, установлено относительно ориентира, расположенного в границах участка.

Почтовый адрес ориентира: Калужская область, г Калуга, ул Ленина, д 83/2.

Точка 1 совпадает с крайней юго-западной точкой угла здания по ул. Ленина, д. 83/2.

Северо-западная граница. В северо-восточном направлении вдоль цоколя здания по ул. Ленина, по границе земельного участка кадастровый номер № 40:26:000322:64, от точки 1, минуя точки 2-13, до точки 14 – 30,17мм.

Северо-восточная граница. Вдоль условной линии крайней северо-восточной линии фасада от точки 14, в юго-восточном направлении до точки 15 – 25,74м.

Юго-Восточная граница. В южном направлении, по условной линии, совпадающей с границами земельного участка кадастровый номер № 40:26:000322:64., от точки 15, до точки 16 – 16,64м., далее в юго-западном направлении от точки 16 до точки 17 – 12,87м.

Юго-западная граница. По условной линии, совпадающей с границами земельного участка кадастровый номер № 40:26:000322:64. В северо-западном направлении от точки 17, минуя точки 18,19, до точки 1 – 15,95м.

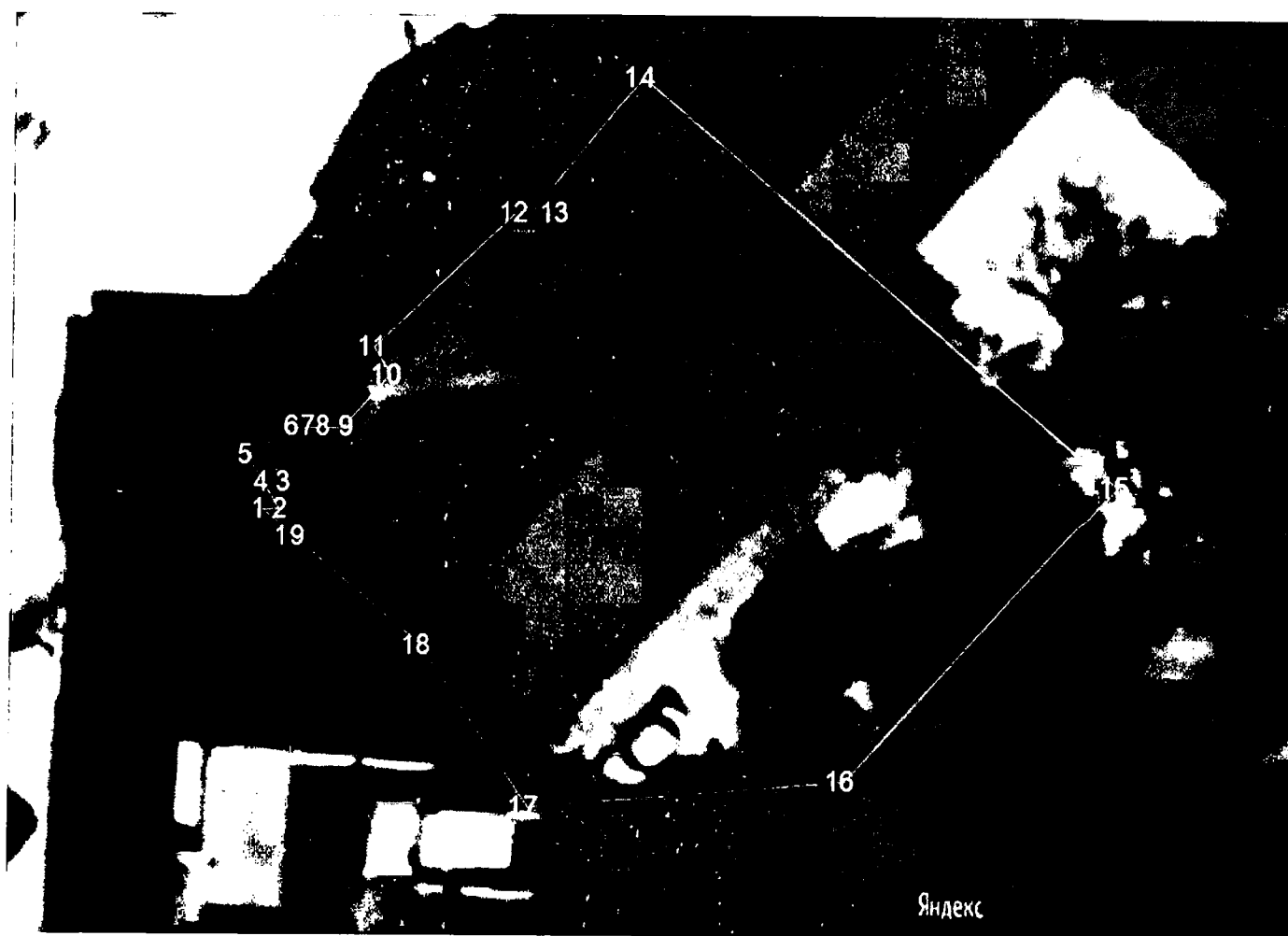
Координаты характерных точек (МСК) границы территории объекта культурного наследия регионального значения «Дом директора гимназии, 1835 г.», расположенного по адресу: г. Калуга, ул. Ленина, д. 83/2

Общая площадь: 599.86 кв.м

Номер точки	Координаты		Дирекционный угол	Расстояние
	X	Y		
1	430285.930	1300502.910	42° 03'	0.55 м
2	430286.340	1300503.280	311° 16'	1.2 м
3	430287.130	1300502.380	42° 03'	0.55 м
4	430287.540	1300502.750	311° 45'	0.75 м
5	430288.040	1300502.190	41° 16'	2.4 м
6	430289.840	1300503.770	130° 41'	0.75 м
7	430289.350	1300504.340	41° 17'	0.55 м
8	430289.760	1300504.700	131° 16'	1.2 м
9	430288.970	1300505.600	41° 16'	3.49 м
10	430291.590	1300507.900	311° 35'	1.31 м
11	430292.460	1300506.920	41° 32'	8.66 м
12	430298.940	1300512.660	131° 53'	1.3 м
13	430298.070	1300513.630	37° 28'	7.46 м
14	430303.994	1300518.172	130° 14'	25.74 м
15	430287.366	1300537.816	221° 16'	16.64 м
16	430274.860	1300526.840	268° 18'	12.87 м

Номер точки	Координаты		Дирекционный угол	Расстояние
	X	Y		
17	430274.480	1300513.980	319° 28'	7.6 м
18	430280.260	1300509.040	312° 43'	6.59 м
19	430284.730	1300504.200	312° 55'	1.76 м

Карта-схема границ территории объекта культурного наследия регионального значения «Дом директора гимназии, 1835 г.», расположенного по адресу:
г. Калуга, ул. Ленина, д. 83/2



Масштаб 1:500

**Режим использования территории объекта культурного наследия регионального значения «Дом директора гимназии, 1835 г.», расположенного по адресу:
г. Калуга, ул. Ленина, д. 83/2**

1. Территория объекта культурного наследия, включенного в единый государственный реестр объектов культурного наследия (памятников истории и культуры) народов Российской Федерации, относится к землям историко-культурного назначения.

2. На территории объекта культурного наследия разрешается:

2.1. реставрация, консервация, ремонт и приспособление объектов культурного наследия для современного использования;

2.2. консервация и музеефикация объектов культурного наследия, объектов археологического наследия, а также культурного слоя, на основании комплексных научно-исследовательских работ;

2.3. ремонт, реконструкция существующих дорог и проездов с использованием в дорожных покрытиях традиционных материалов;

2.4. ремонт, реконструкция существующих инженерных сетей (коммуникаций) с последующей их прокладкой в подземные, с рекультивацией и благоустройством нарушенных земель;

2.5. работы по сохранению и восстановлению элементов планировочной структуры территории объекта;

2.6. благоустройство территории с применением традиционных материалов (дерево, камень, кирпич), металлических изделий и элементов, изготовленных с применениемковки и литья;

2.7. проведение работ по восстановлению планировочной структуры, утраченных сооружений и зеленых насаждений;

2.8. устройство современных сходов и ступеней, пандусов, подпорных стенок, откосов и ограждений для проведения работ по сохранению объектов культурного наследия;

2.9. проведение земляных и строительных работ при условии получения разрешения органа охраны объектов культурного наследия о возможности проведения работ в случае, если данные работы являются работами по сохранению объекта культурного наследия или его отдельных элементов, сохранению историко-градостроительной или природной среды объекта культурного наследия.

3. На территории объекта культурного наследия запрещается:

3.1 строительство объектов капитального строительства и увеличение объемно-пространственных характеристик существующих на территории памятника объектов капитального строительства;

3.2. проведение земляных, строительных и иных работ, не являющихся работами по сохранению объекта культурного наследия или его отдельных элементов, сохранению историко-градостроительной и природной среды объекта культурного наследия;

- 3.3. градостроительная, хозяйственная и иная деятельность, создающая угрозу повреждения, разрушения или уничтожения объектов культурного наследия;
- 3.4. самовольная вырубка растительности, уничтожение травяного покрова;
- 3.5. прокладка наземных и воздушных инженерных сетей (коммуникаций);
- 3.6. установка на фасадах, крышах объектов культурного наследия кондиционеров, телеантенн, тарелок спутниковой связи и рекламных конструкций;
- 3.7. размещение любых рекламных конструкций;
- 3.8. создание разрушающих вибрационных нагрузок динамическим воздействием на грунты в зоне их взаимодействия с объектами культурного наследия.