

**УПРАВЛЕНИЕ ПО ОХРАНЕ ОБЪЕКТОВ КУЛЬТУРНОГО НАСЛЕДИЯ
КАЛУЖСКОЙ ОБЛАСТИ**

ПРИКАЗ

от 10 декабря 2018 года

№ 399

Об утверждении границ и режима использования территории объекта культурного наследия федерального значения «Здание Пестряковской богадельни», XVIII – XIX вв., расположенного по адресу: г. Калуга, ул. Воскресенская, 6

В соответствии с Федеральным законом «Об объектах культурного наследия (памятниках истории и культуры) народов Российской Федерации», приказом Министерства культуры Российской Федерации от 04.06.2015 № 1745 «Об утверждении требований к составлению проектов границ территорий объектов культурного наследия», постановлением Правительства Калужской области от 26.08.2015 № 481 «О создании управления по охране объектов культурного наследия Калужской области», (в ред. постановлений Правительства Калужской области от 31.08.2017 № 499, от 29.01.2018 № 56, от 10.10.2018 № 624), **ПРИКАЗЫВАЮ:**

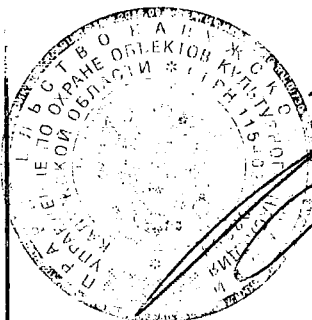
1. Утвердить границы территории объекта культурного наследия федерального значения «Здание Пестряковской богадельни», XVIII – XIX вв., расположенного по адресу: г. Калуга, ул. Воскресенская, 6, согласно приложению № 1 к настоящему приказу.
2. Утвердить режим использования территории объекта культурного наследия федерального значения «Здание Пестряковской богадельни», XVIII – XIX вв., расположенного по адресу: г. Калуга, ул. Воскресенская, 6, согласно приложению № 2 к настоящему приказу.
3. Настоящий приказ вступает в силу по истечении десяти дней после его официального опубликования.



Начальник управления Калужской области

Зарегистрировано в Государственном реестре нормативных правовых актов исполнительных органов государственной власти Калужской области

Регистрационный № 2018
от " 15 " 12 2018.



Е.Е. Чудаков

Описание границ территории объекта культурного наследия федерального значения «Здание Пестряковской богадельни», XVIII – XIX вв., расположенного по адресу: г. Калуга, ул. Воскресенская, 6

Границы территории объекта культурного наследия федерального значения находятся в границах существующего и поставленного на государственный кадастровый учет земельного участка кадастровый номер 40:26:000342:746 расположенного по адресу: г. Калуга, ул. Воскресенская, д. 6.

Западная граница. Проходит по линии существующего забора. От точки 1 в Северном направлении до точки 2 22,42 м. от точки 2 до точки 3 в северо-восточном направлении 6,86 м.

Северная граница. Проходит вдоль существующего тротуара по линии существующего забора и цоколя здания. От точки до точки 3 в восточном направлении до точки 4 вдоль забора здания 8,97м. От точки 4 до точки 5 в восточном направлении вдоль фундамента здания 24,42 м. От точки 5 до точки 6 в южном направлении 2,28 м., от точки 6 до точки 7 в восточном направлении 12,79 м.

Восточная граница. Восточная граница проходит вдоль существующего тротуара в южном направлении по линии цоколя здания.

От точки 7 до точки 8 в южном направлении 6,88 м., от точки 8 до точки 9 0,93м. в западном направлении, от точки 9 до точки 10 в южном направлении 7,7 м, от точки 10 до точки 11 в восточном направлении 0,94м., от точки 11 до точки 12 6,95 м. в южном направлении, от точки 12 до точки 13 3,16м с преобладанием юго-западного направления.

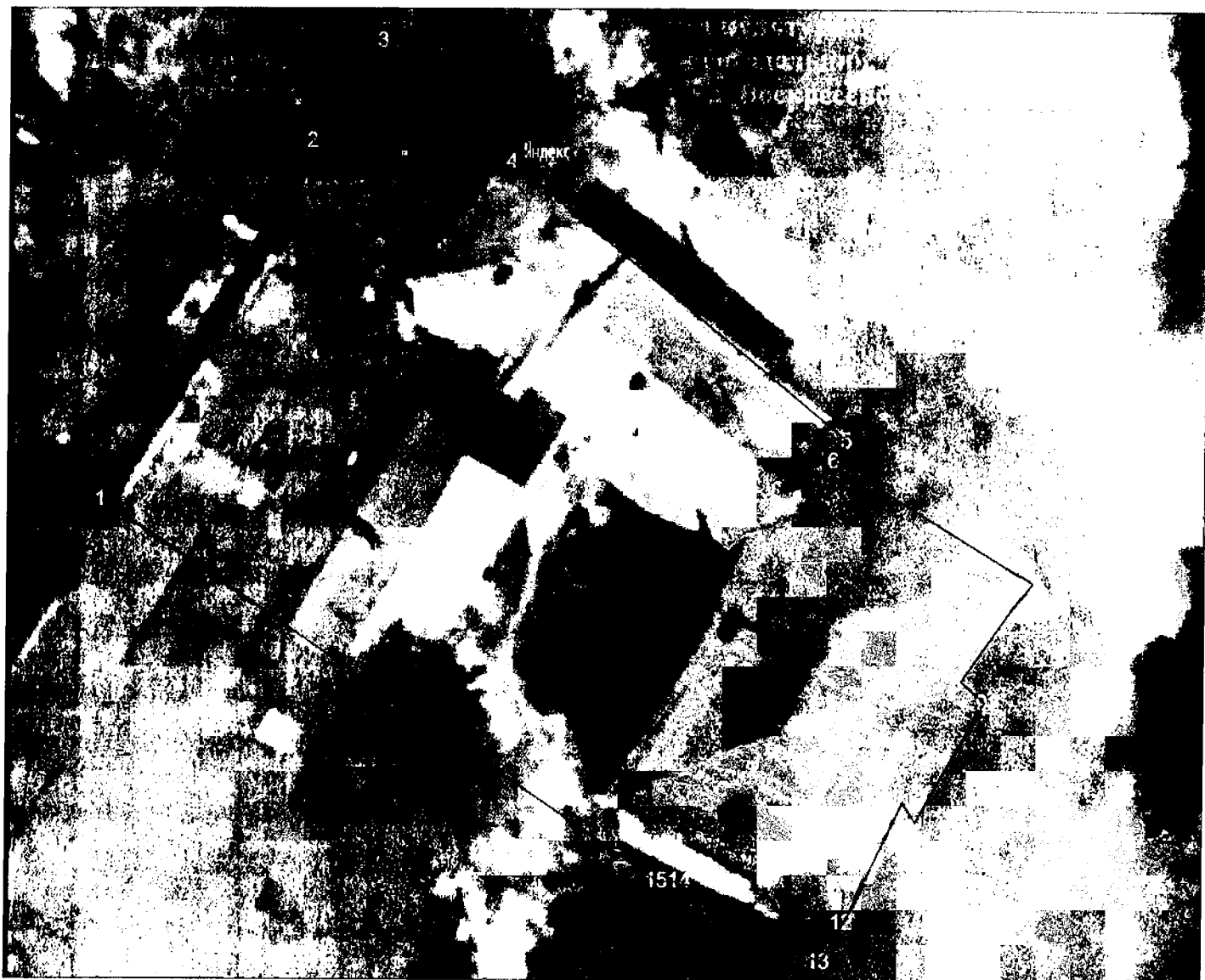
Южная граница проходит по дворовой территории, примыкающей к зданию и проходит от точки 13 до точки 1, минуя точки 14,15, в западном направлении 47,7 м.

Координаты характерных точек (МСК) границ территории объекта культурного наследия федерального значения «Здание Пестряковской богадельни», XVIII – XIX вв., расположенного по адресу: г. Калуга, ул. Воскресенская, 6.

Общая площадь: 1 250.17 кв.м

Номер точки	Координаты		Дирекционный угол	Расстояние	Угол при точке	GPS-координаты	
	X	Y				X	Y
1	430021.800	1300328.920	29° 40'	22.42 м	93° 12'	54.50869	36.25849
2	430041.280	1300340.020	36° 53'	6.86 м	172° 47'	54.50887	36.25867
3	430046.770	1300344.140	129° 50'	8.97 м	87° 02'	54.50892	36.25873
4	430041.020	1300351.030	128° 40'	24.42 м	181° 10'	54.50886	36.25884
5	430025.760	1300370.100	204° 52'	2.28 м	103° 47'	54.50872	36.25913
6	430023.690	1300369.140	117° 49'	12.79 м	267° 03'	54.50871	36.25912
7	430017.720	1300380.450	210° 35'	6.88 м	87° 14'	54.50865	36.25929
8	430011.800	1300376.950	120° 26'	0.93 м	270° 09'	54.50860	36.25923
9	430011.330	1300377.750	208° 13'	7.7 м	92° 12'	54.50859	36.25925
10	430004.550	1300374.110	300° 07'	0.94 м	88° 06'	54.50853	36.25919
11	430005.020	1300373.300	204° 29'	6.95 м	275° 37'	54.50854	36.25918
12	429998.700	1300370.420	206° 04'	3.16 м	178° 25'	54.50848	36.25913
13	429995.860	1300369.030	302° 53'	47.77 м	83° 11'	54.50846	36.25911

**Карта (схема) границ территории объекта культурного наследия
федерального значения «Здание Пестряковской богадельни», XVIII – XIX вв.,
расположенного по адресу: г. Калуга, ул. Воскресенская, д. 13**



Масштаб 1:500

**Режим использования территории объекта культурного наследия
федерального значения «Здание Пестряковской богадельни», XVIII – XIX вв.,
расположенного по адресу: г. Калуга, ул. Воскресенская, 6**

1. Территория объекта культурного наследия, включенного в единый государственный реестр объектов культурного наследия (памятников истории и культуры) народов Российской Федерации, относится к землям историко-культурного назначения.

2. На территории объекта культурного наследия разрешается:

2.1. реставрация, консервация, ремонт и приспособление объектов культурного наследия для современного использования;

2.2. консервация и музеефикация объектов культурного наследия, объектов археологического наследия, а также культурного слоя, на основании комплексных научно-исследовательских работ;

2.3. ремонт, реконструкция существующих дорог и проездов с использованием в дорожных покрытиях традиционных материалов;

2.4. ремонт, реконструкция существующих инженерных сетей (коммуникаций) с последующей их прокладкой в подземные, с рекультивацией и благоустройством нарушенных земель;

2.5. работы по сохранению и восстановлению элементов планировочной структуры территории объекта;

2.6. благоустройство территории с применением традиционных материалов (дерево, камень, кирпич), металлических изделий и элементов, изготовленных с применениемковки и литья;

2.7. проведение работ по восстановлению планировочной структуры, утраченных сооружений и зеленых насаждений;

2.8. устройство современных сходов и ступеней, пандусов, подпорных стенок, откосов и ограждений для проведения работ по сохранению объектов культурного наследия;

2.9. проведение земляных и строительных работ при условии получения разрешения органа охраны объектов культурного наследия о возможности проведения работ в случае, если данные работы являются работами по сохранению объекта культурного наследия или его отдельных элементов, сохранению историко-градостроительной или природной среды объекта культурного наследия.

3. На территории объекта культурного наследия запрещается:

3.1. строительство объектов капитального строительства и увеличение объемно-пространственных характеристик существующих на территории памятника объектов капитального строительства;

3.2. проведение земляных, строительных и иных работ, не являющихся работами по сохранению объекта культурного наследия или его отдельных элементов, сохранению историко-градостроительной и природной среды объекта культурного наследия;

3.3. градостроительная, хозяйственная и иная деятельность, создающая угрозу повреждения, разрушения или уничтожения объектов культурного наследия;

- 3.4. самовольная вырубка растительности, уничтожение травяного покрова;
- 3.5. прокладка наземных и воздушных инженерных сетей (коммуникаций);
- 3.6. установка на фасадах, крышах объектов культурного наследия кондиционеров, телеантенн, тарелок спутниковой связи и рекламных конструкций;
- 3.7. размещение любых рекламных конструкций;
- 3.8. создание разрушающих вибрационных нагрузок динамическим воздействием на грунты в зоне их взаимодействия с объектами культурного наследия.