

**УПРАВЛЕНИЕ ПО ОХРАНЕ ОБЪЕКТОВ КУЛЬТУРНОГО НАСЛЕДИЯ
КАЛУЖСКОЙ ОБЛАСТИ**

ПРИКАЗ

от 25 октября 2018 года

№ 310

О включении в единый государственный реестр объектов культурного наследия (памятников истории и культуры) народов Российской Федерации выявленного объекта культурного наследия «Дом с лавками Щербакова», расположенного по адресу: Калужская область, г. Боровск, ул. Володарского, д. 1/18

В соответствии с Федеральным законом «Об объектах культурного наследия (памятниках истории и культуры) народов Российской Федерации», Законом Калужской области «Об объектах культурного наследия (памятниках истории и культуры) народов Российской Федерации, расположенных на территории Калужской области», постановлением Правительства Калужской области от 26.08.2015 № 481 «О создании управления по охране объектов культурного наследия Калужской области» (в ред. постановлений Правительства Калужской области от 31.08.2017 № 499, от 29.01.2018 № 56, от 10.10.2018 № 624), постановлением Правительства Калужской области от 22.01.2018 № 36 «Об утверждении Порядка принятия решения о включении объекта культурного наследия регионального значения или объекта культурного наследия местного (муниципального) значения в единый государственный реестр объектов культурного наследия (памятников истории и культуры) народов Российской Федерации», приказом управления по охране объектов культурного наследия Калужской области № 73 от 18 августа 2017 года «О включении объектов, обладающих признаками объекта культурного наследия, в перечень выявленных объектов культурного наследия, расположенных на территории городского поселения «Город Боровск» Калужской области», актом государственной историко-культурной экспертизы от 22 августа 2017 года по обоснованию включения в единый государственный реестр объектов культурного наследия (памятников истории и культуры) народов Российской Федерации и определению категории историко-культурного значения выявленного объекта культурного наследия «Ансамбль площади Ленина», XVIII-XIX вв. (Калужская область, Боровский район, г. Боровск, пл. Ленина) (подготовлен экспертом, аттестованным Министерством культуры Российской Федерации, И.Ю. Яровым),
ПРИКАЗЫВАЮ:

1. Включить выявленный объект культурного наследия «Дом с лавками Щербакова», расположенный по адресу: Калужская область, г. Боровск, ул. Володарского, д. 1/18, в единый государственный реестр объектов культурного

наследия (памятников истории и культуры) народов Российской Федерации с наименованием и датировкой «Дом с лавками Щербакова», 2-я пол. XIX в. (подлежит воссозданию).

2. Установить категорию объекта культурного наследия – регионального значения, вид объекта – памятник, входящий в состав объекта культурного наследия регионального значения «Ансамбль торговой площади», рубеж XVII-XVIII – конец XIX вв., расположенный по адресу: Калужская область, г. Боровск, ул. Ленина, д. 1, ул. Коммунистическая, д. 1, пл. Ленина, д. 2, д. 3, д. 4, д. 5, д. 6, д. 7, д. 8, д. 9, д. 10, д. 11, д. 12, д. 13, д. 14, д. 15, д. 16, д. 18, д. 19, д. 20, д. 21, д. 22, д. 25, д. 30, д. 32, д. 33-34, д. 35, д. 36, д. 37, д. 39, д. 40, д. 41, д. 42, д. 43, д. 44.

3. Утвердить предмет охраны объекта культурного наследия регионального значения «Дом с лавками Щербакова», 2-я пол. XIX в. согласно приложению № 1 к настоящему приказу.

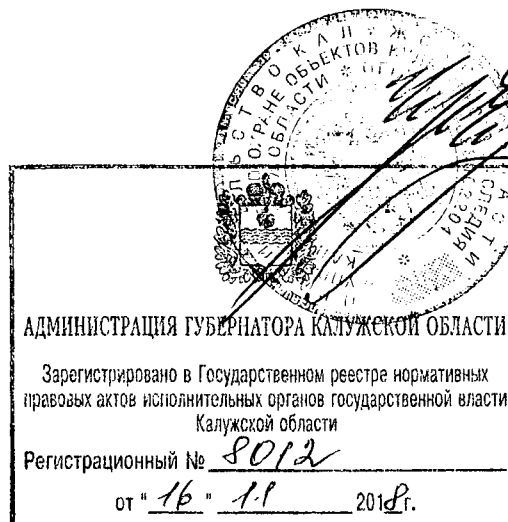
4. Утвердить границы территории объекта культурного наследия регионального значения «Дом с лавками Щербакова», 2-я пол. XIX в. согласно приложению № 2 (перечень координат характерных точек) и приложению № 3 (графическое описание) к настоящему приказу.

5. Утвердить режим использования территории объекта культурного наследия регионального значения «Дом с лавками Щербакова», 2-я пол. XIX в. согласно приложению № 4 к настоящему приказу.

6. Настоящий приказ вступает в силу по истечении десяти дней после его официального опубликования.

Начальник управления

Е.Е. Чудаков



Описание особенностей объекта культурного наследия регионального значения «Дом с лавками Щербакова», 2-я пол. XIX в., являющихся основаниями для включения его в единый государственный реестр объектов культурного наследия (памятников истории и культуры) народов Российской Федерации и подлежащих обязательному сохранению (предмет охраны объекта культурного наследия)

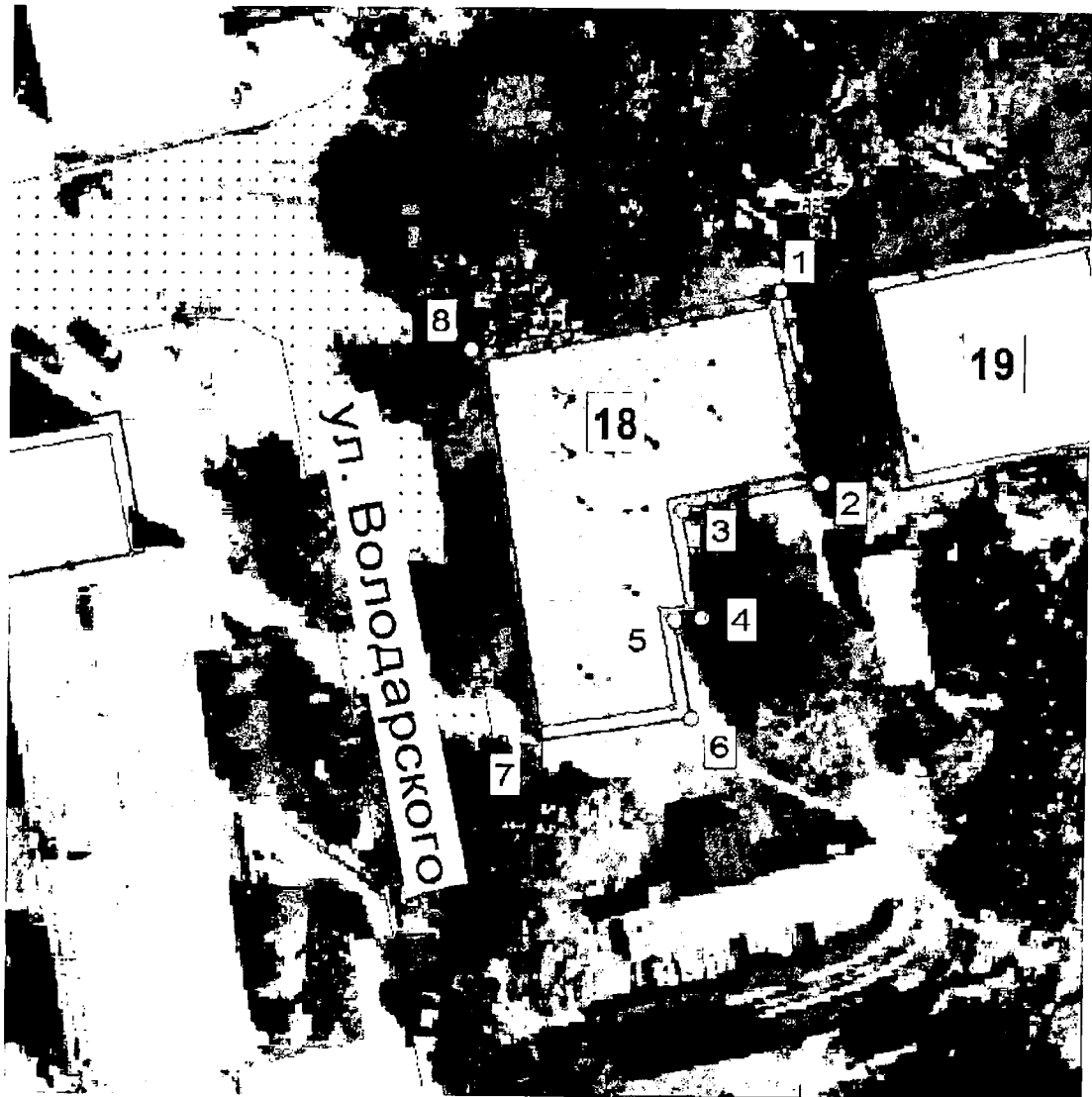
1. Градостроительная характеристика здания, расположенного в одном из самых видных мест площади, поддерживающего фронт застройки южной стороны площади Ленина и закрепляющего угол площади и отходящей от неё ул. Володарского.
2. Объемно-пространственная композиция здания, в плане Г-образного, близкого к прямоугольному, состоящего из большего объема, вытянутого вдоль улицы, и меньшего объема, вытянутого вдоль площади, дополненного 2-этажными объемами лестничной клетки с ретирадой в углу между объемами и лестничной клетки на юго-восточном углу большего объема, перекрытого скатной крышей; высотные отметки коньков кровли.
3. Количество, осевое расположение, габариты и форма входных и оконных проемов.
4. Материал капитальных стен – кирпич.
5. Композиционные решения и оформление фасадов: симметричные композиции обращенных к площади фасадов объемов; декор меньшего объема в виде фланговых лопаток с аркатурным завершением, городчатого фриза и карниза; на уличном фасаде большего объема – лопатки в северной части фасад, простой формы фриз и карниз.
6. Поверхности наружных стен – штукатурка и окраска в светлый тон с побелкой деталей декора.
7. Пространственно-планировочная структура интерьера, определяемая поперечными стенами, разделяющими в большем объеме 3 первоначально самостоятельных здания, и стеной, отделяющей меньший объем; расположение междуэтажных лестниц.

Координаты
характерных точек (МСК) границ территории объекта культурного наследия
регионального значения «Дом с лавками Щербакова», 2-я пол. XIX в.

Площадь территории – 536 кв. м.



№ п/п	X	Y
1	507926.33	1313843.33
2	507912.23	1313846.43
3	507910.15	1313836.18
4	507902.21	1313837.72
5	507902.05	1313835.72
6	507894.83	1313836.97
7	507892.99	1313824.99
8	507921.86	1313820.61
1	507926.33	1313843.33

**Карта-схема
границ территории объекта культурного наследия
регионального значения «Дом с лавками Щербакова», 2-я пол. XIX в.**



Масштаб 1:500

Условные обозначения:

-  Граница территории объекта культурного наследия
-  Объект культурного наследия
- 1 Поворотные точки границы объекта культурного наследия

**Режим использования территории объекта культурного наследия
регионального значения «Дом с лавками Щербакова», 2-я пол. XIX в.**

1. Территория объекта культурного наследия относится к землям историко-культурного назначения.

2. На территории объекта культурного наследия разрешается:

- 2.1. проведение работ по сохранению объекта культурного наследия и его отдельных элементов (консервационные, реставрационные работы, ремонт, приспособление объекта культурного наследия для современного использования, раскрытие и сохранение подлинных частей, элементов, деталей зданий, планировки);
- 2.2. осуществление работ по изучению объекта культурного наследия, производство зондажей, шурфов, раскопов, инженерных, физико-химических исследований;
- 2.3. проведение археологических исследований при наличии открытого листа;
- 2.4. консервация и музеефикация объекта культурного наследия, объектов археологического наследия, а также культурного слоя, на основании комплексных научно-исследовательских работ;
- 2.5. проведение работ по озеленению и благоустройству территории с применением традиционных малых форм и материалов (дерево, камень, кирпич, кованый и литой металл) в рамках проекта реставрации на основе историко-культурного опорного плана;
- 2.6. кронирование древесных насаждений, санитарные рубки;
- 2.7. ремонт, реконструкция существующих пешеходных дорожек и проездов;
- 2.8. проведение работ по сохранению, выявлению и восстановлению исторической планировочной структуры территории объекта культурного наследия;
- 2.9. реконструкция и капитальный ремонт подземных инженерных сетей, устройство новых подземных инженерных коммуникаций, необходимых для функционирования объекта культурного наследия;
- 2.10. размещение информационных табличек и отдельно стоящих средств наружной информации об объектах культурного наследия с площадью информационного поля не более 0,8 кв. м и высотой не более 2 м;
- 2.11. размещение рекламных вывесок, соответствующих историческим аналогам рекламных вывесок на зданиях объекта культурного наследия - ансамбля, в состав которого входит данный объект культурного наследия;
- 2.12. обеспечение мер пожарной и экологической безопасности объекта культурного наследия;
- 2.13. обеспечение возможности реализации в установленном законом порядке права граждан на доступ к объекту культурного наследия.

3. На территории объекта культурного наследия запрещается:

- 3.1 снос объекта культурного наследия;
- 3.2 градостроительная, хозяйственная и иная деятельность, создающая угрозу повреждения, разрушения или уничтожения объекта культурного наследия, изменения его объемно-пространственных характеристик, подтвержденных историко-архивными исследованиями;
- 3.3 сооружение наземных и надземных инженерных сетей (линий электропередач, газопроводов, теплотрасс и других инженерных коммуникаций), а также вышек мобильной связи, любых доминирующих объектов;
- 3.4 размещение рекламных конструкций и вывесок, не связанных с информацией об объекте культурного наследия, не соответствующих историческим аналогам рекламных вывесок на зданиях объекта культурного наследия - ансамбля, в состав которого входит данный объект культурного наследия;
- 3.5 установка на фасадах, крыше объекта культурного наследия, за исключением дворовых фасадов, кондиционеров, антенн спутниковой связи;
- 3.6 размещение временных построек (киосков, павильонов, навесов), автостоянок постоянного хранения транспортных средств, складов, мест захоронения отходов;
- 3.7 нарушение правил пожарной безопасности, использование пиротехнических средств и фейерверков, разведение костров;
- 3.8 изменение исторически ценной планировочной структуры, посадка зеленых насаждений, изменяющих условия восприятия объекта культурного наследия;
- 3.9 самовольная вырубка растительности, уничтожение травяного покрова;
- 3.10 проведение всех видов земляных и строительных работ без предварительного археологического обследования территории;
- 3.11 создание разрушающих вибрационных нагрузок динамическим воздействием на грунты в зоне их взаимодействия с объектом культурного наследия;
- 3.12 устройство ограждений из профилированного металла, бетона.