

**УПРАВЛЕНИЕ ПО ОХРАНЕ ОБЪЕКТОВ КУЛЬТУРНОГО НАСЛЕДИЯ
КАЛУЖСКОЙ ОБЛАСТИ**

ПРИКАЗ

от 27 сентября 2018 года

№ 270

Об утверждении границ и режима использования территории объекта культурного наследия регионального значения «Гнездиловская высота», 1941–1945 гг., расположенного по адресу: Калужская область, Спас–Деменский район, дер. Гнездилово

В соответствии с Федеральным законом «Об объектах культурного наследия (памятниках истории и культуры) народов Российской Федерации», приказом Министерства культуры Российской Федерации от 04.06.2015 № 1745 «Об утверждении требований к составлению проектов границ территорий объектов культурного наследия», постановлением Правительства Калужской области от 26.08.2015 № 481 «О создании управления по охране объектов культурного наследия Калужской области», (в ред. постановлений Правительства Калужской области от 31.08.2017 № 499, от 29.01.2018 № 56) **ПРИКАЗЫВАЮ:**

1. Утвердить границы территории объекта культурного наследия регионального значения «Гнездиловская высота», 1941–1945 гг., расположенного по адресу: Калужская область, Спас–Деменский район, дер. Гнездилово, согласно приложению № 1 к настоящему приказу.

2. Утвердить режим использования территории объекта культурного наследия регионального значения «Гнездиловская высота», 1941–1945 гг., расположенного по адресу: Калужская область, Спас–Деменский район, дер. Гнездилово, согласно приложению № 2 к настоящему приказу.

3. Настоящий приказ вступает в силу по истечении десяти дней после его официального опубликования.

Начальник управления

Чудakov

Е.Е. Чудаков

7939
12 10



Описание границ территории объекта культурного наследия регионального значения «Гнездиловская высота», 1941–1945 гг., расположенного по адресу: Калужская область, Спас–Деменский район, дер. Гнездилово

Север. От точки 1, находящейся на северном ограды братской могилы, на юго-восток по ограде 20 м до точки 2. Далее – 33м на восток через массив леса по продолжению диагонали, проведенной между восточным и западным углами ограды до точки 3. От точки 1 на юго-запад по ограде братской могилы до точки 7. Далее – 142м на запад по продолжению диагонали, проведенной между восточным и западным углами ограды до точки 6.

Восток. От точки 3 на юг, обходя зону концентрации блиндажей и окопов, через лес до точки 4.

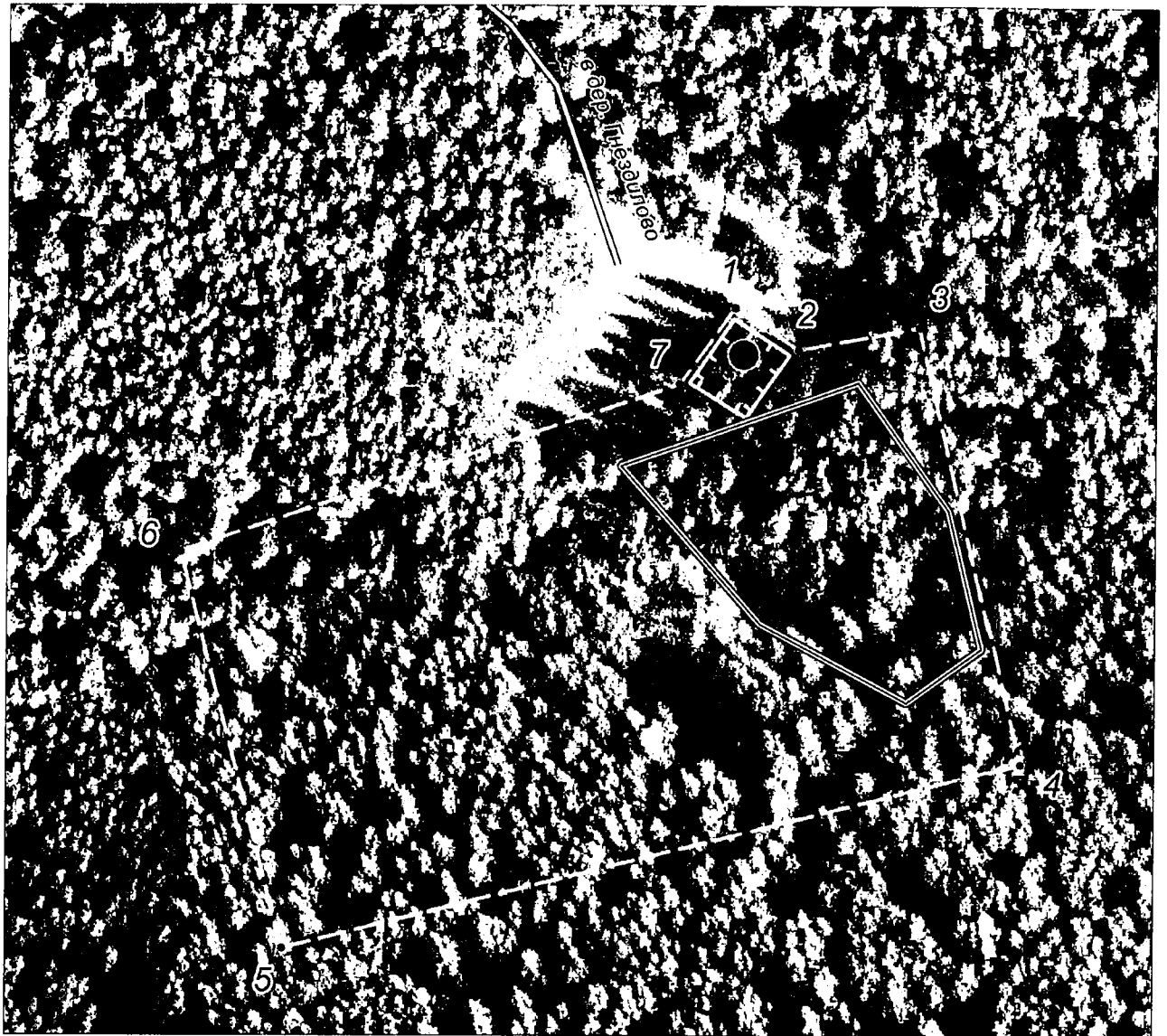
Юг. От точки 4 на юго-запад через массив леса 205м до точки 5.

Запад. От точки 5 на север через массив леса 110м до точки 6.

Координаты характерных точек (МСК) границы территории объекта культурного наследия регионального значения «Гнездиловская высота», 1941–1945 гг., расположенного по адресу: Калужская область, Спас–Деменский район, дер. Гнездилово





№№ точек	X	Y	Дирекционный угол	Длина линии, м
Площадь 24 637,27±54,94кв.м.				
1	435348.99	1143411.86		
			123°27'3.0"	20.59
2	435337.64	1143429.04		
			79°36'6.8"	33.52
3	435343.69	1143462.01		
			166°56'50.5"	120.66
4	435226.15	1143489.26		
			255°52'47.1"	205.12
5	435176.11	1143290.34		
			345°26'6.8"	110.43
6	435282.99	1143262.57		
			71°20'52.4"	141.83
7	435328.35	1143396.95		
			35°50'37.4"	25.46
1	435348.99	1143411.86		

**План-схема границ территории объекта культурного наследия регионального значения «Гнездиловская высота», 1941–1945 гг., расположенного по адресу:
Калужская область, Спас-Деменский район, дер. Гнездилово**



*Масштаб 1:2000
(в 1 сантиметре 20 метров)*

Условные обозначения

-  Граница территории объекта культурного наследия регионального значения
-  Братская могила
-  Граница зоны концентрации окопов и блиндажей
-  Характерные точки границы объекта культурного наследия

**Режим использования территории объекта культурного наследия
регионального значения «Гнездиловская высота», 1941–1945 гг.,
расположенного по адресу: Калужская область, Спас–Деменский район,
дер. Гнездилово**

1. Территория объекта культурного наследия, включенного в единый государственный реестр объектов культурного наследия (памятников истории и культуры) народов Российской Федерации, относится к землям историко-культурного назначения.

2. На территории объекта культурного наследия разрешается:

2.1. реставрация, консервация, ремонт и приспособление объектов культурного наследия для современного использования;

2.2. консервация и музеефикация объектов культурного наследия, объектов археологического наследия, а также культурного слоя, на основании комплексных научно-исследовательских работ;

2.3. ремонт, реконструкция существующих дорог и проездов с использованием в дорожных покрытиях традиционных материалов;

2.4. ремонт, реконструкция существующих инженерных сетей (коммуникаций) с последующей их прокладкой в подземные, с рекультивацией и благоустройством нарушенных земель;

2.5. работы по сохранению и восстановлению элементов планировочной структуры территории объекта;

2.6. благоустройство территории с применением традиционных материалов (дерево, камень, кирпич), металлических изделий и элементов, изготовленных с применениемковки и литья;

2.7. проведение работ по восстановлению планировочной структуры, утраченных сооружений и зеленых насаждений;

2.8. устройство современных сходов и ступеней, пандусов, подпорных стенок, откосов и ограждений для проведения работ по сохранению объектов культурного наследия;

2.9. проведение земляных и строительных работ при условии получения разрешения органа охраны объектов культурного наследия о возможности проведения работ в случае, если данные работы являются работами по сохранению объекта культурного наследия или его отдельных элементов, сохранению историко-градостроительной или природной среды объекта культурного наследия.

3. На территории объекта культурного наследия запрещается:

3.1 строительство объектов капитального строительства и увеличение объемно-пространственных характеристик существующих на территории памятника объектов капитального строительства;

3.2. проведение земляных, строительных и иных работ, не являющихся работами по сохранению объекта культурного наследия или его отдельных элементов, сохранению историко-градостроительной и природной среды объекта культурного наследия;

3.3. градостроительная, хозяйственная и иная деятельность, создающая угрозу повреждения, разрушения или уничтожения объектов культурного наследия;

3.4. самовольная вырубка растительности, уничтожение травяного покрова;

3.5. прокладка наземных и воздушных инженерных сетей (коммуникаций);

3.6. установка на фасадах, крышах объектов культурного наследия кондиционеров, телеантенн, тарелок спутниковой связи и рекламных конструкций;

3.7. размещение любых рекламных конструкций;

3.8. создание разрушающих вибрационных нагрузок динамическим воздействием на грунты в зоне их взаимодействия с объектами культурного наследия.