



# ПРАВИТЕЛЬСТВО КАЛУЖСКОЙ ОБЛАСТИ

## ПОСТАНОВЛЕНИЕ

23 сентября 2020 г.

№ 742

Об особо охраняемой природной территории регионального значения – памятнике природы «Ключ-источник п. Товарково, ул. Лесная – в пойме р. Шани»

В соответствии с Федеральным законом «Об особо охраняемых природных территориях», Законами Калужской области «О регулировании отдельных правоотношений, связанных с охраной окружающей среды, на территории Калужской области» и «О нормативных правовых актах органов государственной власти Калужской области», постановлением Законодательного Собрания Калужской области от 18.05.1995 № 209 «Об объявлении объектов памятниками природы регионального значения» (в ред. постановления Законодательного Собрания Калужской области от 20.09.2012 № 624) Правительство Калужской области **ПОСТАНОВЛЯЕТ:**

1. Утвердить границы особо охраняемой природной территории регионального значения – памятника природы «Ключ-источник п. Товарково, ул. Лесная – в пойме р. Шани» в соответствии с приложением № 1 к настоящему постановлению.

2. Определить режим особой охраны особо охраняемой природной территории регионального значения – памятника природы «Ключ-источник п. Товарково, ул. Лесная – в пойме р. Шани» в соответствии с приложением № 2 к настоящему постановлению.

3. Министерству природных ресурсов и экологии Калужской области:

3.1. Оформить охранное обязательство и паспорт особо охраняемой природной территории регионального значения – памятника природы «Ключ-источник п. Товарково, ул. Лесная – в пойме р. Шани».

3.2. Обеспечить внесение в Единый государственный реестр недвижимости сведений о границах особо охраняемой природной территории регионального значения – памятника природы «Ключ-источник п. Товарково, ул. Лесная – в пойме р. Шани».

4. Настоящее постановление вступает в силу через десять дней после его официального опубликования.

Губернатор Калужской области



В.В. Шапша

**Сведения о границах особо охраняемой природной территории  
регионального значения – памятника природы  
«Ключ-источник п. Товарково, ул. Лесная – в пойме р. Шани»**

Описание местоположения границ особо охраняемой природной территории  
регионального значения – памятника природы  
«Ключ-источник п. Товарково, ул. Лесная – в пойме р. Шани»

Раздел 1

Сведения об особо охраняемой природной территории регионального значения – памятнике природы «Ключ-источник п. Товарково, ул. Лесная – в пойме р. Шани» (далее – объект)		
№ п/п	Характеристики объекта	Описание характеристик
1	2	3
1	Местоположение объекта	Калужская область, Дзержинский район, пос. Товарково
2	Площадь объекта +/- величина погрешности определения площади (Р +/- Дельта Р)	1563 м <sup>2</sup> ± 138
3	Иные характеристики объекта	Кластерность – 1

Раздел 2

Сведения о местоположении границ объекта					
1. Система координат СК кадастрового округа					
2. Сведения о характерных точках границ объекта					
Обозначение характерных точек границ	Координаты, м		Метод определения координат характерной точки	Средняя квадратическая погрешность положения характерной точки (Mt), м	Описание обозначения точки на местности (при наличии)
	X	Y			
1	2	3	4	5	6
1	450690.64	1279761.58	картометрический	1	-
2	450692.06	1279765.75	картометрический	1	-
3	450691.85	1279771.91	картометрический	1	-
4	450689.58	1279777.57	картометрический	1	-
5	450684.94	1279784.96	картометрический	1	-
6	450684.98	1279789.07	картометрический	1	-
7	450688.50	1279795.45	картометрический	1	-
8	450691.10	1279803.30	картометрический	1	-

9	450689.72	1279810.30	картометрический	1	-
10	450686.64	1279816.47	картометрический	1	-
11	450682.40	1279820.75	картометрический	1	-
12	450676.48	1279822.71	картометрический	1	-
13	450667.26	1279821.22	картометрический	1	-
14	450661.31	1279815.91	картометрический	1	-
15	450659.49	1279806.59	картометрический	1	-
16	450660.04	1279797.88	картометрический	1	-
17	450660.76	1279791.26	картометрический	1	-
18	450658.69	1279781.80	картометрический	1	-
19	450655.27	1279775.52	картометрический	1	-
20	450655.50	1279770.74	картометрический	1	-
21	450659.60	1279765.99	картометрический	1	-
22	450663.20	1279764.72	картометрический	1	-
23	450666.81	1279766.47	картометрический	1	-
24	450670.09	1279770.38	картометрический	1	-
25	450675.02	1279772.65	картометрический	1	-
26	450681.21	1279770.09	картометрический	1	-
27	450683.28	1279766.77	картометрический	1	-
28	450686.37	1279763.45	картометрический	1	-
1	450690.64	1279761.58	картометрический	1	-

3. Сведения о характерных точках части (частей) границы объекта

Обозначение характерных точек части границы	Координаты, м		Метод определения координат характерной точки	Средняя квадратическая погрешность положения характерной точки (Mt), м	Описание обозначения точки на местности (при наличии)
	X	Y			
1	2	3	4	5	6
-	-	-	-	-	-

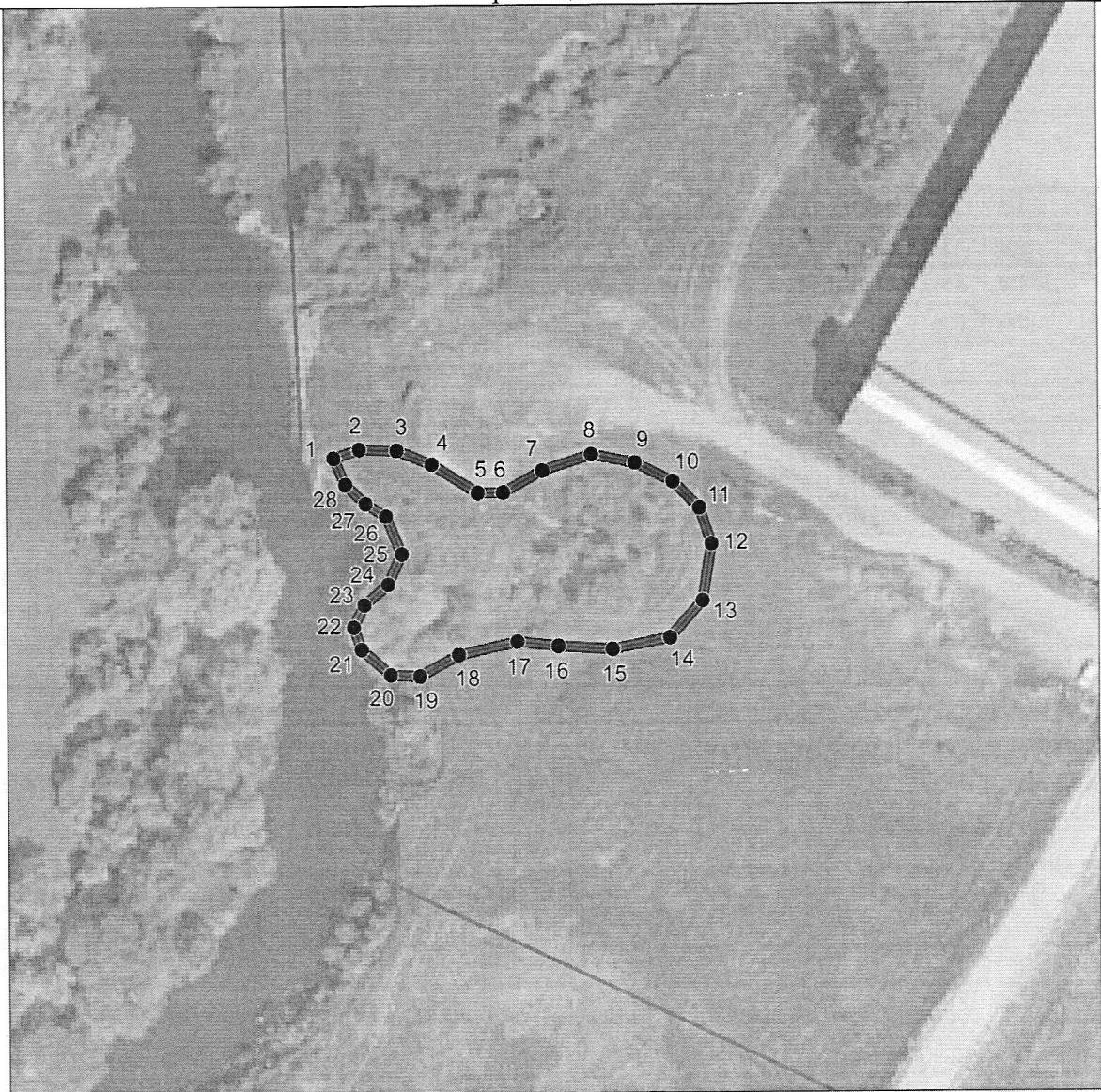
Раздел 3

Сведения о местоположении измененных (уточненных) границ объекта

1. Система координат -							
2. Сведения о характерных точках границ объекта							
Обозначение характерных точек границ	Существующие координаты, м		Измененные (уточненные) координаты, м		Метод определения координат характерной точки	Средняя квадратическая погрешность положения характерной точки (Mt), м	Описание обозначения точки на местности (при наличии)
	X	Y	X	Y			
1	2	3	4	5	6	7	8
-	-	-	-	-	-	-	-
3. Сведения о характерных точках части (частей) границы объекта							
-	-	-	-	-	-	-	-




## Раздел 4

### План границ объекта



Масштаб 1:1000

#### Используемые условные знаки и обозначения:

-  граница особо охраняемой природной территории
-  1 характерные точки границы
-  граница п. товарково



**Режим особой охраны особо охраняемой природной территории  
регионального значения – памятника природы  
«Ключ-источник п. Товарково, ул. Лесная – в пойме р. Шани»**

1. На территории, на которой находится особо охраняемая природная территория регионального значения – памятник природы «Ключ-источник п. Товарково, ул. Лесная – в пойме р. Шани», запрещается всякая деятельность, влекущая за собой нарушение сохранности памятника природы, в том числе:

1.1. Строительство зданий, сооружений и иных объектов, дорог и трубопроводов, линий электропередачи и прочих коммуникаций, не связанное с обеспечением функционирования памятника природы.

1.2. Нарушение почвенного покрова, производство земляных работ, за исключением проведения мероприятий по сохранению и восстановлению памятника природы.

1.3. Проведение геологического изучения, разведки и добычи полезных ископаемых.

1.4. Деятельность, влекущая за собой изменение гидрологического режима.

1.5. Загрязнение и засорение поверхностных и подземных вод, сброс сточных вод.

1.6. Применение удобрений и ядохимикатов.

1.7. Рубка древесной и кустарниковой растительности, нарушение растительного покрова, за исключением проведения научных исследований и мероприятий по сохранению и восстановлению памятника природы.

1.8. Уничтожение объектов животного мира и причинение им вреда, сбор, отлов, изъятие объектов животного мира из среды их обитания, а также причинение вреда местам обитания объектов животного мира.

1.9. Сброс отходов производства и потребления вне специально отведенных для этого мест, складирование, размещение, захоронение всех видов отходов, материалов, грунтов, снега.

1.10. Движение и стоянка механических транспортных средств, не связанные с обеспечением функционирования памятника природы.

1.11. Расширение существующей дорожно-тропиночной сети.

1.12. Выгул, прогон и выпас сельскохозяйственных животных.

1.13. Повреждение ограждений, информационных знаков, стендов, указателей и других объектов инфраструктуры памятника природы.

2. Режим особой охраны особо охраняемой природной территории регионального значения – памятника природы «Ключ-источник п. Товарково, ул. Лесная – в пойме р. Шани» устанавливается бессрочно.

3. На особо охраняемой природной территории регионального значения – памятнике природы «Ключ-источник п. Товарково, ул. Лесная – в пойме р. Шани» допускается по согласованию с министерством природных ресурсов и экологии Калужской области:

3.1. Эксплуатация, ремонт, регламентное обслуживание и реконструкция существующих коммуникаций и инженерных объектов, не влекущие за собой нарушение сохранности памятника природы.

3.2. Проведение научных исследований, включая экологический мониторинг.

3.3. Организация эколого-просветительских мероприятий.

