



# ПРАВИТЕЛЬСТВО КАЛУЖСКОЙ ОБЛАСТИ

## ПОСТАНОВЛЕНИЕ

3 июля 2020 г.

№ 513

**О внесении изменения в постановление  
Правительства Калужской области  
от 28.11.2016 № 639 «Об особо  
охраняемой природной территории  
регионального значения – памятнике  
природы «Кедровые насаждения»**

В соответствии с частью 5 статьи 26 Федерального закона «О внесении изменений в Градостроительный кодекс Российской Федерации и отдельные законодательные акты Российской Федерации», пунктом 12 статьи 2 Федерального закона «Об особо охраняемых природных территориях», Законом Калужской области «О регулировании отдельных правоотношений, связанных с охраной окружающей среды, на территории Калужской области» и Законом Калужской области «О нормативных правовых актах органов государственной власти Калужской области» Правительство Калужской области **ПОСТАНОВЛЯЕТ:**

1. Внести в постановление Правительства Калужской области от 28.11.2016 № 639 «Об особо охраняемой природной территории регионального значения – памятнике природы «Кедровые насаждения» (далее – постановление) изменение, изложив приложение № 1 «Границы особо охраняемой природной территории регионального значения – памятника природы «Кедровые насаждения» к постановлению в новой редакции согласно приложению к настоящему постановлению.

2. Настоящее постановление вступает в силу через десять дней после его официального опубликования.

Временно исполняющий обязанности  
Губернатора Калужской области



В.В. Шапша

**Сведения о границах особо охраняемой природной территории регионального значения – памятника природы «Кедровые насаждения»**

Описание местоположения границ особо охраняемой природной территории регионального значения – памятника природы «Кедровые насаждения»

Раздел 1

Сведения об особо охраняемой природной территории регионального значения – памятнике природы «Кедровые насаждения» (далее – объект)		
№ п/п	Характеристики объекта	Описание характеристик
1	2	3
1	Местоположение объекта	Калужская область, Мещовский район, вблизи г. Мещовска
2	Площадь объекта +/- величина погрешности определения площади (P +/- Дельта P)	25000 м <sup>2</sup> ± 553
3	Иные характеристики объекта	Кластерность – 2

Раздел 2

Сведения о местоположении границ объекта					
1. Система координат СК кадастрового округа					
2. Сведения о характерных точках границ объекта					
Обозначение характерных точек границ	Координаты, м		Метод определения координат характерной точки	Средняя квадратическая погрешность положения характерной точки (Mt), м	Описание обозначения точки на местности (при наличии)
	X	Y			
1	2	3	4	5	6
-	-	-	-	-	-
3. Сведения о характерных точках части (частей) границы объекта					
Обозначение характерных точек части границы	Координаты, м		Метод определения координат характерной точки	Средняя квадратическая погрешность положения характерной	Описание обозначения точки на местности (при
	X	Y			

1	2	3	4	точки (Mt), м	наличии)
1	2	3	4	5	6
Участок (часть) № 1					
1	404938.10	1232589.70	картометрический	1	-
2	404960.40	1232635.40	картометрический	1	-
3	404958.35	1232703.85	картометрический	1	-
4	404948.82	1232730.87	картометрический	1	-
5	404923.36	1232748.04	картометрический	1	-
6	404883.74	1232760.72	картометрический	1	-
7	404850.77	1232759.83	картометрический	1	-
8	404840.92	1232732.16	картометрический	1	-
9	404864.76	1232644.97	картометрический	1	-
1	404938.10	1232589.70	картометрический	1	-
Участок (часть) № 2					
10	406023.58	1234364.37	картометрический	1	-
11	406058.48	1234432.10	картометрический	1	-
12	406099.70	1234486.06	картометрический	1	-
13	406071.44	1234507.34	картометрический	1	-
14	406032.97	1234507.19	картометрический	1	-
15	405972.55	1234478.47	картометрический	1	-
16	405962.59	1234479.92	картометрический	1	-
17	405961.94	1234444.16	картометрический	1	-
18	405973.97	1234417.18	картометрический	1	-
10	406023.58	1234364.37	картометрический	1	-

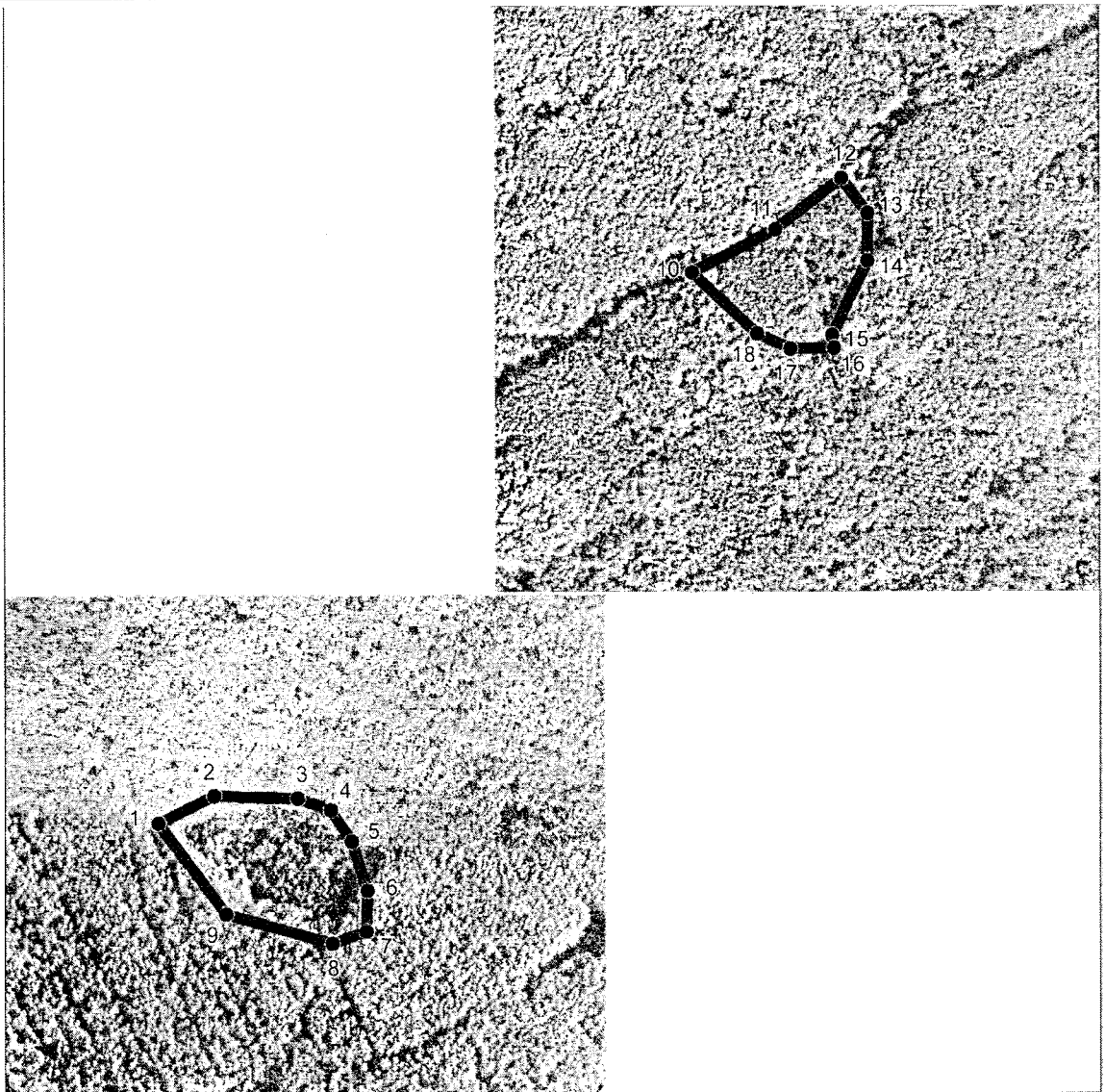
### Раздел 3

Сведения о местоположении измененных (уточненных) границ объекта							
1. Система координат СК кадастрового округа							
2. Сведения о характерных точках границ объекта							
Обозначение характерных точек границ	Существующие координаты, м		Измененные (уточненные) координаты, м		Метод определения координат характерной точки	Средняя квадратическая погрешность положения характерной точки (Mt), м	Описание обозначения точки на местности (при наличии)
	X	Y	X	Y			
1	2	3	4	5	6	7	8
-	-	-	-	-	-	-	-
3. Сведения о характерных точках части (частей) границы объекта							
Участок (часть) № 1							
1	404937.51	1232591.43	404938.10	1232589.70	картометрический	1	-
2	404958.95	1232635.61	404960.40	1232635.40	картометрический	1	-
3	404956.85	1232703.53	404958.35	1232703.85	картометрический	1	-
4	404947.62	1232729.74	404948.82	1232730.87	картометрический	1	-
5	404922.78	1232746.61	404923.36	1232748.04	картометрический	1	-
6	404883.58	1232759.19	404883.74	1232760.72	картометрический	1	-
7	404851.92	1232758.35	404850.77	1232759.83	картометрический	1	-
8	404842.49	1232732.15	404840.92	1232732.16	картометрический	1	-

9	404866.07	1232645.85	404864.76	1232644.97	картометрический	1	-
1	404937.51	1232591.43	404938.10	1232589.70	картометрический	1	-
Участок (часть) № 2							
10	406023.21	1234367.03	406023.58	1234364.37	картометрический	1	-
11	406057.21	1234432.90	406058.48	1234432.10	картометрический	1	-
12	406097.54	1234485.70	406099.70	1234486.06	картометрический	1	-
13	406071.05	1234505.77	406071.44	1234507.34	картометрический	1	-
14	406033.31	1234505.69	406032.97	1234507.19	картометрический	1	-
15	405972.78	1234476.92	405972.55	1234478.47	картометрический	1	-
16	405964.05	1234478.21	405962.59	1234479.92	картометрический	1	-
17	405963.42	1234444.57	405961.94	1234444.16	картометрический	1	-
18	405975.22	1234418.04	405973.97	1234417.18	картометрический	1	-
10	406023.21	1234367.03	406023.58	1234364.37	картометрический	1	-

Раздел 4

План границ объекта



Масштаб 1:5000

Используемые условные знаки и обозначения:

- граница особо охраняемой природной территории
- 1 характерные точки границы

