



# ПРАВИТЕЛЬСТВО КАЛУЖСКОЙ ОБЛАСТИ

## ПОСТАНОВЛЕНИЕ

19 июня 2020 г.

№ 491

**О внесении изменения в постановление Правительства Калужской области от 07.12.2018 № 746 «Об объявлении Кожуховского родника особо охраняемой природной территорией регионального значения – памятником природы»**

В соответствии с частью 5 статьи 26 Федерального закона «О внесении изменений в Градостроительный кодекс Российской Федерации и отдельные законодательные акты Российской Федерации», частью 12 статьи 2 Федерального закона «Об особо охраняемых природных территориях», Законом Калужской области «О регулировании отдельных правоотношений, связанных с охраной окружающей среды, на территории Калужской области» и Законом Калужской области «О нормативных правовых актах органов государственной власти Калужской области» Правительство Калужской области **ПОСТАНОВЛЯЕТ:**

1. Внести в постановление Правительства Калужской области от 07.12.2018 № 746 «Об объявлении Кожуховского родника особо охраняемой природной территорией регионального значения – памятником природы» (далее – постановление) изменение, изложив приложение № 1 «Границы особо охраняемой природной территории регионального значения – памятника природы «Кожуховский родник» к постановлению в новой редакции согласно приложению к настоящему постановлению.

2. Настоящее постановление вступает в силу через десять дней после его официального опубликования.

Временно исполняющий обязанности  
Губернатора Калужской области



  
В.В. Шапша

Приложение  
к постановлению Правительства  
Калужской области  
от 19.06.2020 № 491

«Приложение № 1  
к постановлению Правительства  
Калужской области  
от 07.12.2018 № 746

**Сведения о границах особо охраняемой природной территории  
регионального значения – памятника природы «Кожуховский родник»**

Описание местоположения границ особо охраняемой природной территории  
регионального значения – памятника природы «Кожуховский родник»

Раздел 1

Сведения об особо охраняемой природной территории регионального значения – памятнике природы «Кожуховский родник» (далее – объект)		
№ п/п	Характеристики объекта	Описание характеристик
1	2	3
1	Местоположение объекта	Калужская область, Малоярославецкий район, с. Недельное
2	Площадь объекта +/- величина погрешности определения площади (Р +/- Дельта Р)	8983 м <sup>2</sup> ± 332
3	Иные характеристики объекта	Кластерность – 1

Раздел 2

Сведения о местоположении границ объекта					
1. Система координат <i>СК кадастрового округа</i>					
2. Сведения о характерных точках границ объекта					
Обозначение характерных точек границ	Координаты, м		Метод определения координат характерной точки	Средняя квадратическая погрешность положения характерной точки (Mt), м	Описание обозначения точки на местности (при наличии)
	X	Y			
1	2	3	4	5	6
1	465960.61	1325772.93	картометрический	1	-
2	465869.57	1325824.07	картометрический	1	-
3	465815.44	1325727.46	картометрический	1	-
4	465877.17	1325698.33	картометрический	1	-
5	465890.50	1325711.43	картометрический	1	-
6	465910.91	1325736.96	картометрический	1	-

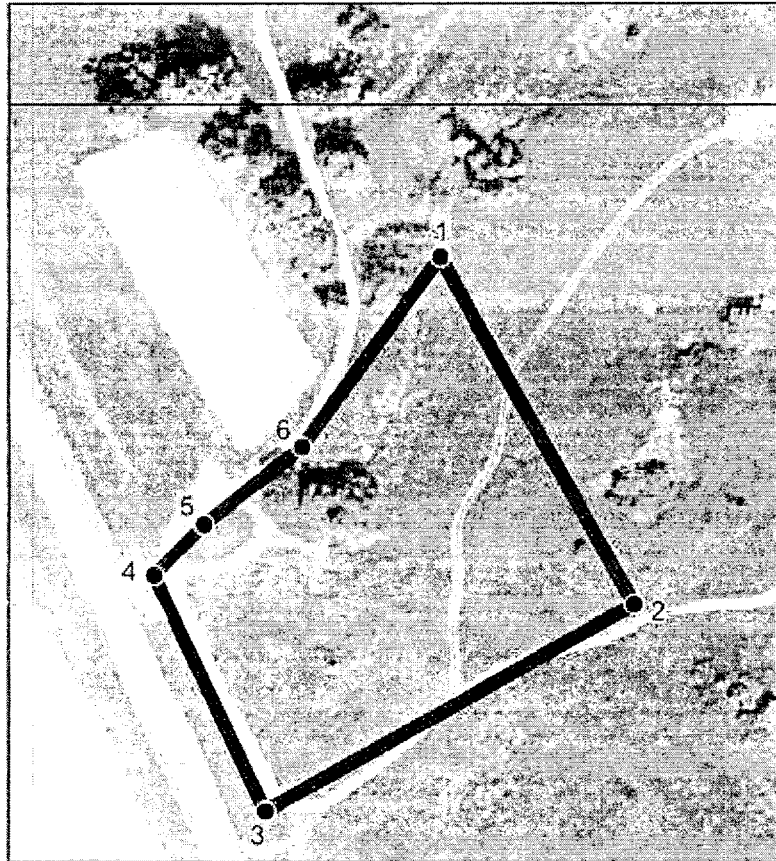
1	465960.61	1325772.93	картометрический	1	
3. Сведения о характерных точках части (частей) границы объекта					
Обозначение характерных точек части границы	Координаты, м		Метод определения координат характерной точки	Средняя квадратическая погрешность положения характерной точки (Mt), м	Описание обозначения точки на местности (при наличии)
	X	Y			
1	2	3	4	5	6
-	-	-	-	-	-

### Раздел 3

Сведения о местоположении измененных (уточненных) границ объекта							
1. Система координат -							
2. Сведения о характерных точках границ объекта							
Обозначение характерных точек границ	Существующие координаты, м		Измененные (уточненные) координаты, м		Метод определения координат характерной точки	Средняя квадратическая погрешность положения характерной точки (Mt), м	Описание обозначения точки на местности (при наличии)
	X	Y	X	Y			
1	2	3	4	5	6	7	8
-	-	-	-	-	-	-	-
3. Сведения о характерных точках части (частей) границы объекта							
-	-	-	-	-	-	-	-

Раздел 4

План границ объекта



Масштаб 1:2000

Используемые условные знаки и обозначения:

- граница особо охраняемой природной территории
- 1 характерные точки границы

