



ПРАВИТЕЛЬСТВО КАЛУЖСКОЙ ОБЛАСТИ

ПОСТАНОВЛЕНИЕ

14 апреля 2020 г.

№ 304

О внесении изменения в постановление Правительства Калужской области от 13.05.2016 № 287 «О реорганизации особо охраняемой природной территории регионального значения – памятника природы «Елово-широколиственный бор»

В соответствии с частью 5 статьи 26 Федерального закона «О внесении изменений в Градостроительный кодекс Российской Федерации и отдельные законодательные акты Российской Федерации», частью 12 статьи 2 Федерального закона «Об особо охраняемых природных территориях», Законом Калужской области «О регулировании отдельных правоотношений, связанных с охраной окружающей среды, на территории Калужской области» и Законом Калужской области «О нормативных правовых актах органов государственной власти Калужской области» Правительство Калужской области **ПОСТАНОВЛЯЕТ:**

1. Внести изменение в постановление Правительства Калужской области от 13.05.2016 № 287 «О реорганизации особо охраняемой природной территории регионального значения – памятника природы «Елово-широколиственный бор» (далее – постановление), изложив приложение № 1 «Границы особо охраняемой природной территории регионального значения – памятника природы «Елово-широколиственный бор» к постановлению в новой редакции согласно приложению к настоящему постановлению.

2. Настоящее постановление вступает в силу через десять дней после его официального опубликования.

Временно исполняющий обязанности
Губернатора Калужской области



В.В. Шапша

Приложение
к постановлению Правительства
Калужской области
от 14.04.2020 № 304

«Приложение № 1
к постановлению Правительства
Калужской области
от 13.05.2016 № 287

Сведения о границах особо охраняемой природной территории регионального значения – памятника природы «Елово-широколиственный бор»

Описание местоположения границ особо охраняемой природной территории регионального значения – памятника природы «Елово-широколиственный бор»

Раздел 1

Сведения об особо охраняемой природной территории регионального значения – памятнике природы «Елово-широколиственный бор» (далее – объект)		
№ п/п	Характеристики объекта	Описание характеристик
1	2	3
1	Местоположение объекта	Калужская область, Жиздринский район, г. Жиздра
2	Площадь объекта +/- величина погрешности определения площади (Р +/- Дельта Р)	1650000 м ² ± 450000
3	Иные характеристики объекта	Кластерность – 1

Раздел 2

Сведения о местоположении границ объекта					
1. Система координат <i>СК кадастрового округа</i>					
2. Сведения о характерных точках границ объекта					
Обозначение характерных точек границ	Координаты, м		Метод определения координат характерной точки	Средняя квадратическая погрешность положения характерной точки (Mt), м	Описание обозначения точки на местности (при наличии)
	X	Y			
1	2	3	4	5	6
1	345362.90	1203316.54	картометрический	1	-
2	345315.18	1203315.34	картометрический	1	-
3	345268.77	1203279.53	картометрический	1	-
4	345257.97	1203278.60	картометрический	1	-
5	345238.84	1203288.63	картометрический	1	-
6	345217.70	1203288.48	картометрический	1	-
7	345188.54	1203271.97	картометрический	1	-

8	345140.09	1203257.93	картометрический	1	-
9	345118.79	1203247.90	картометрический	1	-
10	345107.22	1203231.70	картометрический	1	-
11	345108.61	1203198.37	картометрический	1	-
12	345102.28	1203184.64	картометрический	1	-
13	345083.31	1203177.23	картометрический	1	-
14	345033.78	1203182.01	картометрический	1	-
15	345011.56	1203174.61	картометрический	1	-
16	345000.45	1203161.03	картометрический	1	-
17	344991.19	1203157.02	картометрический	1	-
18	344971.98	1203160.26	картометрический	1	-
19	344884.69	1203159.29	картометрический	1	-
20	344856.15	1203140.47	картометрический	1	-
21	344855.37	1203127.20	картометрический	1	-
22	344866.11	1203115.00	картометрический	1	-
23	344887.31	1203105.75	картометрический	1	-
24	344889.32	1203100.20	картометрический	1	-
25	344883.31	1203096.96	картометрический	1	-
26	344794.27	1203095.57	картометрический	1	-
27	344773.91	1203074.12	картометрический	1	-
28	344775.76	1203040.02	картометрический	1	-
29	344758.48	1203016.26	картометрический	1	-
30	344757.86	1203002.84	картометрический	1	-
31	344781.62	1202981.85	картометрический	1	-
32	344783.04	1202974.01	картометрический	1	-
33	344769.59	1202964.26	картометрический	1	-
34	344740.74	1202960.50	картометрический	1	-
35	344730.76	1202954.84	картометрический	1	-
36	344718.16	1202897.96	картометрический	1	-
37	344691.55	1202841.79	картометрический	1	-
38	344673.58	1202826.83	картометрический	1	-
39	344683.42	1202812.13	картометрический	1	-
40	344629.56	1202761.80	картометрический	1	-
41	344674.09	1202680.35	картометрический	1	-
42	344634.27	1202658.44	картометрический	1	-
43	344619.43	1202627.84	картометрический	1	-
44	344590.91	1202609.60	картометрический	1	-
45	344333.14	1202334.67	картометрический	1	-
46	344043.93	1202134.01	картометрический	1	-
47	344031.55	1202108.75	картометрический	1	-
48	344023.13	1202103.30	картометрический	1	-
49	344000.34	1202105.28	картометрический	1	-
50	343994.39	1202100.82	картометрический	1	-
51	343983.49	1202082.98	картометрический	1	-
52	343973.43	1202045.80	картометрический	1	-
53	343968.24	1202042.86	картометрический	1	-
54	343978.07	1201876.00	картометрический	1	-
55	343986.04	1201876.58	картометрический	1	-

56	344018.87	1201878.91	картометрический	1	-
57	344124.17	1201361.95	картометрический	1	-
58	344165.74	1201375.09	картометрический	1	-
59	344192.57	1201334.50	картометрический	1	-
60	344274.71	1201345.20	картометрический	1	-
61	344285.05	1201255.54	картометрический	1	-
62	344402.45	1201249.99	картометрический	1	-
63	344459.42	1201302.28	картометрический	1	-
64	344478.57	1201317.03	картометрический	1	-
65	344527.38	1201354.97	картометрический	1	-
66	344583.89	1201354.24	картометрический	1	-
67	344593.18	1201431.28	картометрический	1	-
68	344569.54	1201524.93	картометрический	1	-
69	344691.61	1201554.34	картометрический	1	-
70	344716.85	1201530.52	картометрический	1	-
71	344765.26	1201536.81	картометрический	1	-
72	344881.81	1201731.57	картометрический	1	-
73	344927.40	1201795.73	картометрический	1	-
74	345002.77	1201812.84	картометрический	1	-
75	344996.82	1201800.54	картометрический	1	-
76	344988.84	1201780.34	картометрический	1	-
77	344981.59	1201762.90	картометрический	1	-
78	344973.29	1201743.90	картометрический	1	-
79	344967.83	1201726.24	картометрический	1	-
80	344963.58	1201708.45	картометрический	1	-
81	344961.29	1201680.43	картометрический	1	-
82	344989.20	1201666.05	картометрический	1	-
83	345008.83	1201692.75	картометрический	1	-
84	345033.66	1201704.51	картометрический	1	-
85	345048.69	1201733.26	картометрический	1	-
86	345071.25	1201763.32	картометрический	1	-
87	345084.78	1201832.25	картометрический	1	-
88	345104.13	1201883.00	картометрический	1	-
89	345140.44	1201964.69	картометрический	1	-
90	345153.89	1201999.20	картометрический	1	-
91	345140.82	1202013.58	картометрический	1	-
92	345142.78	1202022.07	картометрический	1	-
93	345154.54	1202025.99	картометрический	1	-
94	345158.46	1202037.76	картометрический	1	-
95	345158.46	1202053.44	картометрический	1	-
96	345149.52	1202072.10	картометрический	1	-
97	345166.16	1202128.08	картометрический	1	-
98	345187.87	1202156.02	картометрический	1	-
99	345202.89	1202152.76	картометрический	1	-
100	345212.70	1202116.82	картометрический	1	-
101	345226.42	1202129.89	картометрический	1	-
102	345241.45	1202180.20	картометрический	1	-

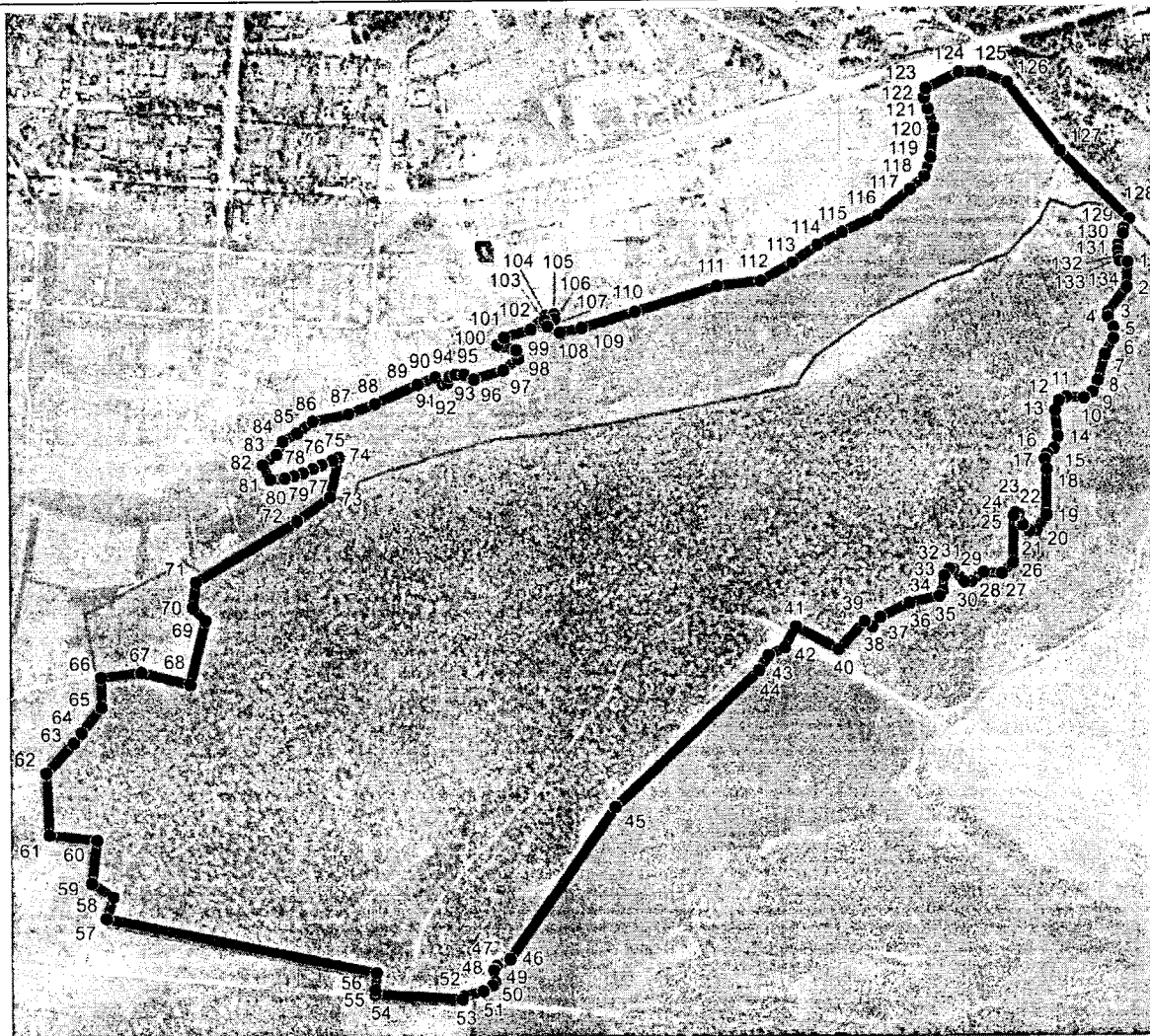
103	345267.58	1202209.60	картометрический	1	-
104	345270.01	1202224.71	картометрический	1	-
105	345260.28	1202225.55	картометрический	1	-
106	345258.17	1202206.94	картометрический	1	-
107	345247.17	1202212.02	картометрический	1	-
108	345235.75	1202235.49	картометрический	1	-
109	345243.79	1202277.15	картометрический	1	-
110	345273.81	1202377.37	картометрический	1	-
111	345321.60	1202533.00	картометрический	1	-
112	345330.96	1202617.99	картометрический	1	-
113	345365.85	1202678.74	картометрический	1	-
114	345398.99	1202726.26	картометрический	1	-
115	345423.10	1202773.63	картометрический	1	-
116	345455.11	1202843.41	картометрический	1	-
117	345505.14	1202903.88	картометрический	1	-
118	345529.67	1202931.37	картометрический	1	-
119	345566.46	1202943.64	картометрический	1	-
120	345621.86	1202949.13	картометрический	1	-
121	345657.82	1202938.94	картометрический	1	-
122	345679.38	1202932.22	картометрический	1	-
123	345696.29	1202935.18	картометрический	1	-
124	345726.32	1202997.77	картометрический	1	-
125	345725.90	1203040.90	картометрический	1	-
126	345706.86	1203090.38	картометрический	1	-
127	345577.46	1203189.34	картометрический	1	-
128	345445.51	1203320.44	картометрический	1	-
129	345426.98	1203309.54	картометрический	1	-
130	345417.05	1203308.21	картометрический	1	-
131	345395.35	1203299.06	картометрический	1	-
132	345384.62	1203298.56	картометрический	1	-
133	345372.29	1203299.74	картометрический	1	-
134	345364.85	1203302.29	картометрический	1	-
1	345362.90	1203316.54	картометрический	1	-

3. Сведения о характерных точках части (частей) границы объекта

Обозначение характерных точек части границы	Координаты, м		Метод определения координат характерной точки	Средняя квадратическая погрешность положения характерной точки (Mt), м	Описание обозначения точки на местности (при наличии)
	X	Y			
1	2	3	4	5	6
-	-	-	-	-	-

Раздел 4

План границ объекта



Масштаб 1:10 000

Используемые условные знаки и обозначения:

- граница особо охраняемой природной территории
- 1 характерные точки границы
- граница г. Жидра

