



ПРАВИТЕЛЬСТВО КАЛУЖСКОЙ ОБЛАСТИ

ПОСТАНОВЛЕНИЕ

07 ноября 2019 г.

№ 701

Об особо охраняемой природной территории регионального значения – памятнике природы «Лесное урочище «Рождественский лес»

В соответствии с Федеральным законом «Об особо охраняемых природных территориях», Законами Калужской области «О регулировании отдельных правоотношений, связанных с охраной окружающей среды, на территории Калужской области» и «О нормативных правовых актах органов государственной власти Калужской области», решением исполнительного комитета Калужского областного Совета народных депутатов от 26.04.1990 № 164 «Об объявлении пригородных лесов гг. Калуги и Мещовска памятниками природы регионального значения» (в ред. постановления Правительства Калужской области от 16.04.2012 № 185) Правительство Калужской области **ПОСТАНОВЛЯЕТ:**

1. Утвердить границы особо охраняемой природной территории регионального значения – памятника природы «Лесное урочище «Рождественский лес» в соответствии с приложением № 1 к настоящему постановлению.

2. Определить режим особой охраны особо охраняемой природной территории регионального значения – памятника природы «Лесное урочище «Рождественский лес» в соответствии с приложением № 2 к настоящему постановлению.

3. Министерству природных ресурсов и экологии Калужской области:

3.1. Оформить охранное обязательство и паспорт особо охраняемой природной территории регионального значения – памятника природы «Лесное урочище «Рождественский лес».

3.2. Обеспечить внесение в Единый государственный реестр недвижимости сведений о границах особо охраняемой природной территории регионального значения – памятника природы «Лесное урочище «Рождественский лес».

4. Настоящее постановление вступает в силу через десять дней после его официального опубликования.

Губернатор Калужской области



А.Д. Артамонов

Сведения о границах особо охраняемой природной территории регионального значения – памятника природы «Лесное урочище «Рождественский лес»

Описание местоположения границ особо охраняемой природной территории регионального значения – памятника природы «Лесное урочище «Рождественский лес»

Раздел 1

Сведения об особо охраняемой природной территории регионального значения – памятнике природы «Лесное урочище «Рождественский лес» (далее – объект)		
№ п/п	Характеристики объекта	Описание характеристик
1	2	3
1	Местоположение объекта	Калужская область, городской округ «Город Калуга», вблизи дер. Рождествено и дер. Коллюпаново
2	Площадь объекта +/- величина погрешности определения площади (Р +/- Дельта Р)	3280000 м ² ± 6300
3	Иные характеристики объекта	Кластерность – 1

Раздел 2

Сведения о местоположении границ объекта					
1. Система координат <i>СК кадастрового округа</i>					
2. Сведения о характерных точках границ объекта					
Обозначение характерных точек границ	Координаты, м		Метод определения координат характерной точки	Средняя квадратическая погрешность положения характерной точки (Mt), м	Описание обозначения точки на местности (при наличии)
	X	Y			
1	2	3	4	5	6
1	423282.60	1296154.84	картометрический	1	-
2	423312.44	1296158.50	картометрический	1	-
3	423319.14	1296163.78	картометрический	1	-
4	423338.56	1296174.97	картометрический	1	-
5	423350.01	1296190.89	картометрический	1	-
6	423366.88	1296217.44	картометрический	1	-
7	423404.77	1296283.49	картометрический	1	-
8	423416.80	1296297.75	картометрический	1	-
9	423441.96	1296320.06	картометрический	1	-
10	423475.79	1296353.65	картометрический	1	-
11	423491.25	1296370.20	картометрический	1	-

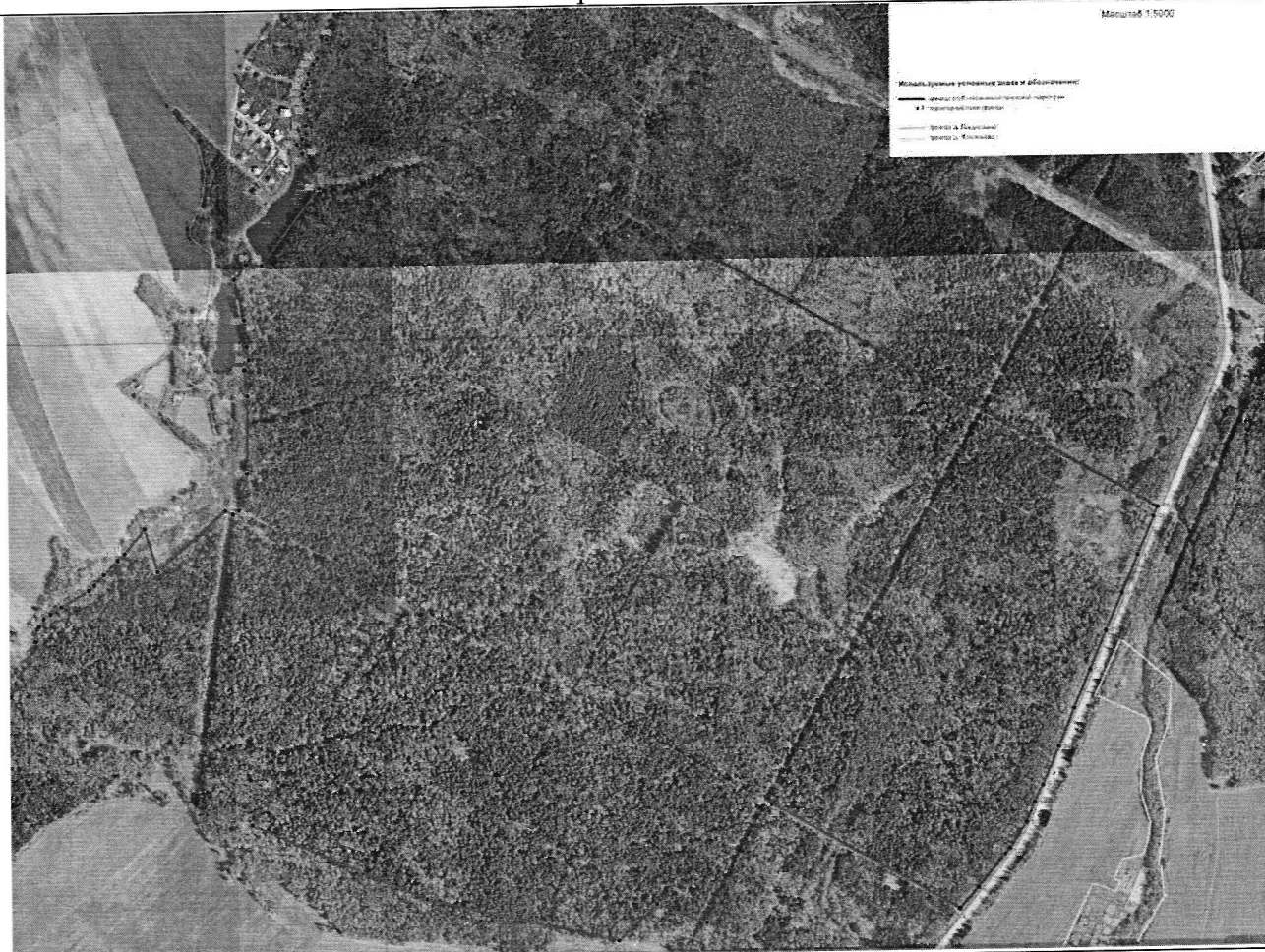
12	423552.39	1296419.45	картометрический	1	-
13	423447.65	1296449.97	картометрический	1	-
14	423592.91	1296615.32	картометрический	1	-
15	423584.26	1296634.34	картометрический	1	-
16	423594.02	1296648.32	картометрический	1	-
17	423682.65	1296670.65	картометрический	1	-
18	423870.72	1296671.66	картометрический	1	-
19	423933.34	1296665.41	картометрический	1	-
20	423956.29	1296675.88	картометрический	1	-
21	423987.87	1296671.64	картометрический	1	-
22	424052.30	1296665.54	картометрический	1	-
23	424149.12	1296641.84	картометрический	1	-
24	424184.97	1296671.49	картометрический	1	-
25	424182.54	1296709.44	картометрический	1	-
26	424366.13	1296850.60	картометрический	1	-
27	424450.46	1296812.43	картометрический	1	-
28	424448.92	1296811.39	картометрический	1	-
29	424470.50	1296797.85	картометрический	1	-
30	424485.12	1296811.03	картометрический	1	-
31	424515.77	1296820.79	картометрический	1	-
32	424554.72	1296824.75	картометрический	1	-
33	424576.67	1296817.26	картометрический	1	-
34	424591.72	1296814.24	картометрический	1	-
35	424606.01	1296819.05	картометрический	1	-
36	424617.04	1296824.99	картометрический	1	-
37	424642.07	1296828.85	картометрический	1	-
38	424663.84	1296839.28	картометрический	1	-
39	424678.24	1296849.85	картометрический	1	-
40	424723.00	1296871.99	картометрический	1	-
41	424611.82	1297065.57	картометрический	1	-
42	424347.09	1297525.53	картометрический	1	-
43	424079.23	1297991.61	картометрический	1	-
44	423808.58	1298462.33	картометрический	1	-
45	423571.97	1298874.91	картометрический	1	-
46	423548.67	1298864.99	картометрический	1	-
47	423456.66	1298825.81	картометрический	1	-
48	423364.66	1298786.64	картометрический	1	-
49	423272.65	1298747.46	картометрический	1	-
50	423180.65	1298708.28	картометрический	1	-
51	423088.64	1298669.11	картометрический	1	-
52	422995.97	1298632.33	картометрический	1	-
53	422903.33	1298592.64	картометрический	1	-
54	422861.26	1298572.28	картометрический	1	-
55	422812.89	1298552.46	картометрический	1	-
56	422751.18	1298510.86	картометрический	1	-
57	422736.84	1298499.20	картометрический	1	-
58	422657.60	1298433.66	картометрический	1	-
59	422607.44	1298388.27	картометрический	1	-

Раздел 4

План границ объекта

Масштаб 1:5000

Исходные данные, условные знаки и обозначения:
— граница объекта (по кадастровому плану)
— граница объекта (по фотоплану)
— граница «Калужина»
— граница «Калужина»



**Режим особой охраны особо охраняемой природной территории
регионального значения – памятника природы
«Лесное урочище «Рождественский лес»**

1. На территории, на которой находится особо охраняемая природная территория регионального значения – памятник природы «Лесное урочище «Рождественский лес», запрещается всякая деятельность, влекущая за собой нарушение сохранности памятника природы, в том числе:

1.1. Строительство зданий, сооружений и иных объектов, дорог и трубопроводов, линий электропередачи и прочих коммуникаций, не связанное с обеспечением функционирования памятника природы, за исключением случаев, указанных в пункте 3.1 настоящего режима.

1.2. Нарушение почвенного покрова, производство земляных работ, за исключением проведения мероприятий по сохранению и восстановлению памятника природы.

1.3. Проведение геологоразведочных работ, поиск и добыча полезных ископаемых.

1.4. Деятельность, влекущая за собой изменение гидрологического режима.

1.5. Загрязнение и засорение поверхностных и подземных вод, сброс сточных вод.

1.6. Применение удобрений и ядохимикатов.

1.7. Рубка древесной и кустарниковой растительности, нарушение растительного покрова, за исключением проведения научных исследований и мероприятий по сохранению и восстановлению памятника природы.

1.8. Уничтожение объектов животного мира и причинение им вреда, сбор, отлов, изъятие объектов животного мира из среды их обитания, а также причинение вреда местам обитания объектов животного мира.

1.9. Сброс отходов производства и потребления вне специально отведенных для этого мест, складирование, размещение, захоронение всех видов отходов, материалов, грунтов, снега.

1.10. Движение и стоянка механических транспортных средств вне существующей дорожно-тропиночной сети, не связанные с обеспечением функционирования памятника природы.

1.11. Разведение костров, сжигание сухих листьев и травы.

1.12. Расширение существующей дорожно-тропиночной сети.

1.13. Выгул, прогон и выпас сельскохозяйственных животных.

1.14. Повреждение ограждений, информационных знаков, стендов, указателей и других объектов инфраструктуры памятника природы.

2. Режим особой охраны особо охраняемой природной территории регионального значения – памятника природы «Лесное урочище «Рождественский лес» устанавливается бессрочно.

3. На особо охраняемой природной территории регионального значения – памятнике природы «Лесное урочище «Рождественский лес» допускается по согласованию с министерством природных ресурсов и экологии Калужской области:

3.1. Строительство линейных объектов (дорог и трубопроводов, линий электропередачи и прочих коммуникаций) при условии наличия положительного заключения государственной экологической экспертизы и разрешения, выданного министерством природных ресурсов и экологии Калужской области в установленном законодательством порядке.

3.2. Эксплуатация, ремонт, регламентное обслуживание и реконструкция существующих объектов капитального строительства, линейных объектов (при условии наличия в предусмотренных законодательством случаях положительного заключения государственной экологической экспертизы и разрешения, выданного министерством природных ресурсов и экологии Калужской области в установленном законодательством порядке) и некапитальных строений, сооружений, не влекущие за собой нарушение сохранности памятника природы.

3.3. Проведение противопожарных, санитарно-оздоровительных и иных профилактических мероприятий, необходимых для обеспечения противопожарной безопасности и поддержания санитарных свойств территории памятника природы, а также мероприятий по воспроизводству лесов.

3.4. Использование биологических мер борьбы с вредителями леса.

3.5. Устройство гнездовий для птиц.

3.6. Проведение научных исследований, включая экологический мониторинг.

3.7. Организация эколого-просветительских мероприятий (проведение учебно-познавательных экскурсий, организация и обустройство экологических учебных троп).

