



ЗАКОН

Калужской области

**О внесении изменений в Закон Калужской области
"Об установлении границ муниципальных образований,
расположенных на территории административно-территориальных единиц
"Бабынинский район", "Боровский район", "Дзержинский район",
"Жиздринский район", "Жуковский район", "Износковский район",
"Козельский район", "Малоярославецкий район", "Мосальский район",
"Ферзиковский район", "Хвастовичский район", "Город Калуга",
"Город Обнинск", и наделении их статусом городского поселения,
сельского поселения, городского округа, муниципального района"**

Принят Законодательным Собранием 16 апреля 2015 года

Статья 1

Настоящим Законом в соответствии с частью 3 статьи 85 Федерального закона от 6 октября 2003 года № 131-ФЗ "Об общих принципах организации местного самоуправления в Российской Федерации", подпунктом 36 пункта 2 статьи 26.3 Федерального закона от 6 октября 1999 года № 184-ФЗ "Об общих принципах организации законодательных (представительных) и исполнительных органов государственной власти субъектов Российской Федерации" вносятся изменения в Закон Калужской области от 28 декабря 2004 года № 7-ОЗ "Об установлении границ муниципальных образований, расположенных на территории административно-территориальных единиц "Бабынинский район", "Боровский район", "Дзержинский район", "Жиздринский район", "Жуковский район", "Износковский район", "Козельский район", "Малоярославецкий район", "Мосальский район", "Ферзиковский район", "Хвастовичский район", "Город Калуга", "Город Обнинск", и наделении их статусом городского поселения, сельского поселения, городского округа, муниципального района" в целях регулирования отношений, связанных с описанием и утверждением границ муниципального образования "Жиздринский район" и входящих в его состав поселений, в соответствии с требованиями градостроительного и земельного законодательства.

Статья 2

Внести в Закон Калужской области от 28 декабря 2004 года № 7-ОЗ "Об установлении границ муниципальных образований, расположенных на территории административно-территориальных единиц "Бабынинский район",

"Боровский район", "Дзержинский район", "Жиздринский район", "Жуковский район", "Износковский район", "Козельский район", "Малоярославецкий район", "Мосальский район", "Ферзиковский район", "Хвастовичский район", "Город Калуга", "Город Обнинск", и наделении их статусом городского поселения, сельского поселения, муниципального района" (в редакции законов Калужской области от 05.07.2006 № 217-ОЗ, от 05.03.2007 № 290-ОЗ, от 27.04.2007 № 308-ОЗ, от 28.06.2007 № 332-ОЗ, от 11.02.2008 № 407-ОЗ, от 01.07.2008 № 452-ОЗ, от 30.09.2008 № 467-ОЗ, от 27.02.2009 № 529-ОЗ, от 10.11.2009 № 592-ОЗ, от 11.12.2009 № 609-ОЗ, от 09.03.2010 № 646-ОЗ, от 09.03.2010 № 647-ОЗ, от 23.04.2010 № 6-ОЗ, от 11.01.2011 № 105-ОЗ, от 10.05.2011 № 138-ОЗ, от 06.07.2011 № 165-ОЗ, от 06.07.2011 № 166-ОЗ, от 06.07.2011 № 175-ОЗ, от 26.09.2011 № 187-ОЗ, от 28.10.2011 № 203-ОЗ, от 24.02.2012 № 256-ОЗ, от 29.06.2012 № 310-ОЗ, от 01.10.2012 № 327-ОЗ, от 26.12.2012 № 374-ОЗ, от 26.12.2012 № 375-ОЗ, от 25.10.2013 № 497-ОЗ, от 27.03.2014 № 549-ОЗ, от 29.09.2014 № 620-ОЗ, от 23.12.2014 № 657-ОЗ, от 27.02.2015 № 695-ОЗ) следующие изменения:

1) абзац первый пункта 4 статьи 4 изложить в следующей редакции:

"4. Утвердить границы муниципальных образований, перечисленных в настоящей статье, согласно картам (схемам) и описанию границ муниципальных образований, являющимся приложениями № 7 - 8 к настоящему Закону."

2) приложение № 7 изложить согласно приложению к настоящему Закону;

3) приложение № 8 изложить в следующей редакции:

"Приложение № 8
к Закону Калужской области
от 28 декабря 2004 года № 7-ОЗ

Описание границ муниципальных образований, расположенных на территории административно-территориальной единицы "Жиздринский район"

1. Описание границы муниципального образования муниципальный район "Жиздринский район"

Текстовое описание границы муниципального района "Жиздринский район" произведено согласно цифровым обозначениям в направлении север - восток - юг - запад.

Граница муниципального района "Жиздринский район" проходит следующим образом:

1) от узловой точки 1, находящейся на пересечении границ муниципальных образований "Жиздринский район", "Город Людиново и Людиновский район", Брянской области, пересекая железную дорогу "Брянск - Вязьма", на восток 6503 м по северным границам лесных кварталов № 24, № 25, № 26, № 27, № 28, № 29, № 30 Болвинского участкового лесничества Жиздринского лесничества до р. Птичина, в общем северо-западном направлении по р. Птичина 304 м, в общем северо-восточном направлении по северо-западной границе лесных кварталов № 44, № 45, № 43 Жиздринского участкового лесничества Жиздринского лесничества до р. Веселовка, по руслу р. Веселовка 380 м в общем северо-восточном направлении, далее в общем юго-восточном направлении 1448 м по северо-восточной границе лесного квартала № 43 и северной границе лесного квартала № 97 Жиздринского

участкового лесничества Жиздринского лесничества до пересечения границ муниципальных образований "Село "Совхоз "Коллективизатор", "Деревня Акимовка", "Город Людиново и Людиновский район" (узловая точка 2);

2) от узловой точки 2 в общем северном направлении 2329 м по границам муниципальных образований "Жиздринский район", "Город Людиново и Людиновский район" до точки 3;

3) от точки 3 в общем северо-восточном направлении по границам муниципальных образований "Жиздринский район", "Город Людиново и Людиновский район" до точки 4, расположенной к северу от дер. Дынное;

4) от точки 4 в общем северо-восточном направлении 4793 м по границам муниципальных образований "Жиздринский район", "Город Людиново и Людиновский район" до р. Ясенок (точка 5);

5) от точки 5 в общем юго-восточном направлении по руслу р. Ясенок 14020 м до точки 6;

6) от точки 6 в общем юго-западном направлении по границам муниципальных образований "Жиздринский район", "Город Людиново и Людиновский район", далее в общем юго-восточном направлении до пересечения границ муниципальных образований "Деревня Акимовка", "Село Студенец" и "Думиничский район" (узловая точка 7);

7) от узловой точки 7 в южном направлении по р. Жиздра до точки 8;

8) от точки 8 в общем восточном направлении, пересекая железную дорогу Москва - Киев, дороги Студенец - Палики, Полюдово - Марьинка до точки 9, расположенной к северу от ур. Свобода;

9) от точки 9 в юго-восточном направлении до точки 10, расположенной к юго-востоку от ур. Хромыли;

10) от точки 10 в общем юго-западном направлении по лесным массивам до точки 11, расположенной на р. Песочня;

11) от точки 11 на юго-восток, северо-восток и юг до пересечения границ муниципальных образований "Жиздринский район", "Думиничский район", "Хвастовичский район" (узловая точка 12);

12) от узловой точки 12 в общем юго-восточном направлении 4425 м по границам муниципальных образований "Жиздринский район", "Ульяновский район" до пересечения границ муниципальных образований "Жиздринский район", "Ульяновский район" и "Хвастовичский район" (узловая точка 13);

13) от узловой точки 13 в общем юго-западном направлении 13618 м по границе муниципального образования "Жиздринский район" до узловой точки 14 на р. Гремша в месте пересечения границ муниципальных образований "Село Студенец", "Деревня Младенск", "Хвастовичский район";

14) от узловой точки 14 в общем юго-западном направлении по границам муниципальных образований "Жиздринский район" и "Хвастовичский район" до пересечения границ муниципальных образований "Деревня Младенск", "Село Ловать" и "Село Воткино" (узловая точка 15);

15) от узловой точки 15 в общем южном направлении по руслу р. Рестица, далее в юго-западном направлении по границам лесных кварталов № 91, № 106, № 121 Судимирского участкового лесничества Жиздринского лесничества, в юго-восточном направлении 796 м, далее в юго-западном направлении 284 м, далее в северо-западном и юго-западном направлении до р. Велья (точка 16);

16) от точки 16 в общем северо-западном направлении 4704 м по руслу р. Велья, далее по южной границе лесных кварталов № 115, № 116, № 117 Судимирского участкового лесничества Жиздринского лесничества, далее в юго-западном направлении вдоль безымянного ручья, впадающего в р. Велья, далее в западном направлении 874 м по южной границе лесных кварталов № 133, № 134 Судимирского участкового лесничества Жиздринского лесничества, пересекая автодорогу М-3 "Украина" - Судимир - Хвастовичи - Терebenь до узловой точки 17, находящейся на пересечении границ муниципальных образований "Жиздринский район" и "Хвастовичский район";

17) от узловой точки 17 в западном направлении 1084 м по южной границе лесных кварталов № 133, № 132 Судимирского участкового лесничества Жиздринского лесничества до юго-западного угла лесного квартала № 132, в юго-западном направлении 1802 м по восточной границе лесных кварталов № 150, № 158 данного лесничества до юго-восточного угла лесного квартала № 158, в западном и юго-западном направлении 1652 м по южной границе лесных кварталов № 158, № 157, № 156 Судимирского участкового лесничества Жиздринского лесничества до юго-западного угла лесного квартала № 156 того же лесничества в месте пересечения границ муниципальных образований "Село Огорь", "Село Овсорок" (узловая точка 18);

18) от узловой точки 18 на юго-запад по юго-восточной границе лесного квартала № 168 Судимирского участкового лесничества Жиздринского лесничества до восточного угла лесного квартала № 174 данного лесничества, далее в общем южном направлении 1628 м по восточной границе лесного квартала № 174 Судимирского участкового лесничества Жиздринского лесничества и № 4 Огорского участкового лесничества Жиздринского участкового лесничества до ручья Локава, по руслу ручья Локава в общем юго-восточном направлении 1581 м до места впадения в него ручья без названия (точка 19);

19) от точки 19 в общем западном направлении 1334 м по руслу безымянного ручья, пересекая автодорогу "Березовка - Долгое" в общем юго-западном направлении 2161 м, далее в общем юго-западном направлении 1863 м, пересекая автодорогу "Братский - Кудрявец", далее в общем юго-западном направлении 1179 м, пересекая грунтовую автодорогу "Сукремль - Слобода", далее в общем северо-западном и юго-западном направлении, пересекая грунтовую автодорогу "Сукремль - Курган", далее по восточным границам лесных кварталов № 103, № 106 Огорского участкового лесничества Жиздринского лесничества до точки 20;

20) от точки 20 в общем юго-западном направлении, пересекая лесные кварталы № 106, № 105, № 104, № 108 Огорского участкового лесничества Жиздринского лесничества, пересекая автомагистраль М-3 "Украина" по восточной границе квартала № 107, по северо-восточной границе квартала № 115, по южной границе квартала № 114, по восточной границе квартала № 119 Огорского участкового лесничества Жиздринского лесничества, в юго-восточном направлении по восточной границе лесного квартала № 119, по северной границе квартала № 120 Огорского участкового лесничества Жиздринского лесничества до точки 21;

21) от точки 21 в общем юго-восточном направлении 3832 м, пересекая автомагистраль М-3 "Украина" по восточным границам лесных кварталов № 120, № 123, № 125, № 127 Огорского участкового лесничества Жиздринского лесничества до узловой точки 22;

22) от узловой точки 22 в общем северо-западном направлении 6716 м по руслу р. Ресета до места впадения в неё ручья Ледовка, далее по ручью Ледовка до точки 23;

23) от точки 23 в общем северном направлении по западным границам лесных кварталов № 117, № 111, № 14 Огорского участкового лесничества Жиздринского лесничества, в общем северо-западном направлении по южным границам лесных кварталов № 13, № 98, № 100, № 99 Огорского участкового лесничества Жиздринского лесничества, в общем северо-западном направлении 3971 м по западным границам лесных кварталов № 99, № 95, № 92, № 88 Огорского участкового лесничества Жиздринского лесничества до точки 24;

24) от точки 24 в общем северо-восточном направлении по северной границе лесного квартала № 88, по западным границам лесных кварталов № 89, № 85, по северной и западной границам лесного квартала № 79 Огорского участкового лесничества Жиздринского лесничества, далее по руслу р. Суходолка, в общем северо-западном направлении по восточной границе лесных кварталов № 76, № 72, по южной границе лесного квартала № 67 Огорского участкового лесничества Жиздринского лесничества, в общем северо-западном направлении по руслу р. Бредовка до точки 25;

25) от точки 25 в общем северном направлении по р. Бредовка до р. Овсорок, пересекая реку в западном направлении до юго-западного угла лесного квартала № 37 Огорского участкового лесничества Жиздринского лесничества (точка 26);

26) от точки 26 в общем северном направлении 4323 м по западной границе лесных кварталов № 37, № 33, № 25, № 17, № 9 Огорского участкового лесничества Жиздринского лесничества, далее в общем северо-восточном направлении 3684 м через лесной квартал № 9 Огорского участкового лесничества Жиздринского лесничества до р. Болва, по руслу р. Болва до пересечения границ муниципальных образований "Село Овсорок", "Село "Совхоз "Коллективизатор" и Брянской области (узловая точка 27);

27) от узловой точки 27 в общем северо-западном направлении 26856 м по руслу р. Болва до точки 28, расположенной на р. Болва к востоку от дер. Альшаны Брянской области;

28) от точки 28 в северном направлении вдоль р. Болва до узловой точки 1.

Список координат характерных точек границы
муниципального района "Жиздринский район"

№ точки	Координаты в системе МСК-40	
	X	Y
1	2	3
1	345590.82	1178754.84
2	347750.68	1188390.50
3	351938.43	1190882.97
4	357074.73	1198008.45
5	361702.10	1198988.04
6	357199.92	1207111.05
7	352335.46	1208598.41
8	348932.33	1209264.21

9	351057.60	1218561.66
10	348555.24	1223905.05
11	341903.61	1220233.95
12	341788.32	1224200.16
13	338002.11	1224887.58
14	334821.06	1218006.00
15	326573.10	1215298.71
16	321715.71	1213008.66
17	322855.11	1207945.26
18	321095.88	1204241.22
19	317380.63	1203741.39
20	311981.53	1199039.39
21	308220.92	1195745.15
22	304488.10	1196217.40
23	307758.10	1192317.40
24	313181.53	1188517.23
25	319078.90	1185887.21
26	322653.56	1185056.18
27	328664.93	1185694.13
28	328664.93	1185694.13

2. Описание границы муниципального образования городское поселение "Город Жиздра"

Текстовое описание границы городского поселения "Город Жиздра" произведено согласно цифровым обозначениям в направлении север - восток - юг - запад.

Граница городского поселения "Город Жиздра" проходит следующим образом:

1) от точки 1, находящейся в 1000 м к северу от автодороги Людиново - Жиздра - М-3 "Украина", в 2000 м к северо-западу от муниципального образования "Город Жиздра" в общем юго-восточном направлении 410 м до точки 2;

2) от точки 2 в общем северо-восточном направлении 900 м, пересекая полевую дорогу до точки 4;

3) от точки 4 на юго-восток 1578 м по южной границе лесного квартала № 129 Жиздринского участкового лесничества Жиздринского лесничества до точки 7;

4) от точки 7 в северном направлении 563 м по восточной границе лесного квартала № 129 Жиздринского участкового лесничества Жиздринского лесничества вдоль автомобильной дороги "Жиздра - Акимовка" до точки 17;

5) от точки 17 в юго-восточном направлении 3232 м, пересекая автодорогу "Жиздра - Акимовка" по южной границе лесного квартала № 130 и западной границе лесного квартала № 131 Жиздринского участкового лесничества Жиздринского лесничества до пересечения границ муниципальных образований "Город Жиздра", "Деревня Акимовка", "Село Студенец" (узловая точка 50);

6) от узловой точки 50 в южном направлении 755 м по западной границе лесного квартала № 31 Жиздринского участкового лесничества Жиздринского лесничества вниз по течению ручья без названия до точки 71;

7) от точки 71 в общем юго-восточном направлении 2506 м по южной и юго-восточной границе лесного квартала № 31, по западной границе лесного квартала № 32 Жиздринского участкового лесничества Жиздринского лесничества, пересекая автодорогу Людиново - Жиздра - М-3 "Украина" до пересечения границ муниципальных образований "Город Жиздра", "Село Студенец", "Село "Совхоз "Коллективизатор" (узловая точка 94);

8) от узловой точки 94 в общем юго-западном направлении 5218 м по руслу р. Жиздра, далее по северо-западной границе лесного квартала № 39 Жиздринского участкового лесничества Жиздринского лесничества, пересекая автомобильную дорогу Жиздра - М-3 "Украина" до точки 248;

9) от точки 248 по восточной границе лесного квартала № 109 Жиздринского участкового лесничества Жиздринского лесничества, пересекая автомобильные дороги М-3 "Украина" - Полом - Жиздра и Жиздра - совхоз "Коллективизатор" в общем северо-западном направлении 3699 м до точки 260;

10) от точки 260 в общем юго-восточном направлении по юго-западной границе лесного квартала № 70 Жиздринского участкового лесничества Жиздринского лесничества до точки 262;

11) от точки 262 на северо-восток по границе лесного квартала № 70 Жиздринского участкового лесничества Жиздринского лесничества до точки 268;

12) от точки 268 в общем северо-западном направлении 1937 м по северо-восточной границе лесного квартала № 70 Жиздринского участкового лесничества Жиздринского лесничества до пересечения границ муниципальных образований "Город Жиздра", "Село "Совхоз "Коллективизатор", "Деревня Акимовка" (узловая точка 275);

13) от узловой точки 275 в общем северо-восточном направлении 2561 м, пересекая р. Жиздра, автодорогу Людиново - Жиздра - М-3 "Украина" до точки 1.

Список координат характерных точек границы
городского поселения "Город Жиздра"

№ точки	Координаты в системе МСК-40	
	X	Y
1	2	3
1	347547.47	1198373.78
2	347478.12	1198777.75
4	348017.29	1199469.35
7	347447.43	1200814.83
17	348010.62	1200813.66
50	346917.10	1202910.14
71	346265.81	1203002.73
94	345761.30	1204380.43
248	343044.76	1201917.97
260	344465.49	1198679.51
262	344047.21	1199282.65
268	344331.62	1199430.57
275	345051.49	1197927.34

3. Описание границы муниципального образования сельское поселение "Деревня Акимовка"

Текстовое описание границы сельского поселения "Деревня Акимовка" произведено согласно цифровым обозначениям в направлении север - восток - юг - запад.

Граница сельского поселения "Деревня Акимовка" проходит следующим образом:

- 1) от точки 1, находящейся на пересечении границ муниципальных образований "Жиздринский район", "Город Людиново и Людиновский район" в общем восточном направлении 2249 м по северной границе лесных кварталов № 10, № 40 Жиздринского участкового лесничества Жиздринского лесничества до точки 7;
- 2) от точки 7 в северном направлении 2329 м по границам муниципальных образований "Жиздринский район", "Город Людиново и Людиновский район" до точки 15;
- 3) от точки 15 в общем северо-восточном направлении 3976 м по границам муниципальных образований "Жиздринский район", "Город Людиново и Людиновский район" до точки 33;
- 4) от точки 33 в общем северо-восточном направлении 1004 м по границам муниципальных образований "Жиздринский район", "Город Людиново и Людиновский район" до точки 89;
- 5) от точки 89 в общем северо-восточном направлении 3654 м по границам муниципальных образований "Жиздринский район", "Город Людиново и Людиновский район" до точки 101;
- 6) от точки 101 в общем северо-восточном направлении 1862 м по границам муниципальных образований "Жиздринский район", "Город Людиново и Людиновский район" до точки 107;
- 7) от точки 107 в общем северо-восточном направлении 4793 м по границам муниципальных образований "Жиздринский район", "Город Людиново и Людиновский район" до р. Ясенок (точка 122);
- 8) от точки 122 в общем юго-восточном направлении 14020 м по руслу р. Ясенок до точки 1325;
- 9) от точки 1325 в общем юго-западном направлении 1965 м по границам муниципальных образований "Жиздринский район", "Думиничский район" до точки 1332;
- 10) от точки 1332 в общем юго-восточном направлении 4880 м до автомагистрали М-3 "Украина" (узловая точка 1355);
- 11) от узловой точки 1355 в общем юго-западном направлении 6279 м вдоль автомагистрали М-3 "Украина" до точки 1382;
- 12) от точки 1382 в общем западном направлении 2758 м по северной границе лесных кварталов № 31, № 32, № 33 Жиздринского участкового лесничества Жиздринского лесничества до узловой точки 1389;
- 13) от узловой точки 1389 в общем северо-западном направлении 3232 м по западной границе лесного квартала № 131 и по южной границе квартала № 130 Жиздринского участкового лесничества Жиздринского лесничества до точки 1422;
- 14) от точки 1422 в южном направлении 568 м по восточной стороне лесного квартала № 129 Жиздринского участкового лесничества Жиздринского лесничества до точки 1432;

15) от точки 1432 в общем северо-западном направлении 1581 м по южной границе лесного квартала № 129 Жиздринского участкового лесничества Жиздринского лесничества до точки 1435;

16) от точки 1435 в общем юго-западном направлении 899 м по границе муниципального образования "Город Жиздра" до точки 1437;

17) от точки 1437 в общем северо-западном направлении 410 м по границе муниципального образования "Город Жиздра" до точки 1438;

18) от точки 1438 в общем южном направлении 2561 м по границе муниципального образования "Город Жиздра" до пересечения границ муниципальных образований "Деревня Акимовка", "Город Жиздра", "Село "Совхоз "Коллективизатор" (узловая точка 1463);

19) от узловой точки 1463 в общем юго-западном направлении 1060 м по восточной границе лесного квартала № 69 Жиздринского участкового лесничества Жиздринского лесничества до точки 1467;

20) от точки 1467 в общем северо-западном направлении 5484 м по северным границам лесных кварталов № 69, № 68, № 67, № 66, № 65 Жиздринского участкового лесничества Жиздринского лесничества до точки 1476;

21) от точки 1476 в общем юго-западном направлении 1970 м по юго-восточным границам лесных кварталов № 64, № 63 Жиздринского участкового лесничества Жиздринского лесничества до точки 1478;

22) от точки 1478 в общем северо-западном направлении 4202 м по юго-западным границам лесных кварталов № 63, № 60, № 53, № 13 и по южной границе лесного квартала № 12 Жиздринского участкового лесничества Жиздринского лесничества до пересечения границ муниципальных образований "Деревня Акимовка", "Село "Совхоз "Коллективизатор", "Город Людиново и Людиновский район" (узловая точка 1484);

23) от узловой точки 1484 в общем северном направлении 1714 м по западным границам лесных кварталов № 12, № 10 Жиздринского участкового лесничества Жиздринского лесничества до точки 1.

Список координат характерных точек границы
сельского поселения "Деревня Акимовка"

№ точки	Координаты в системе МСК-40	
	X	Y
1	2	3
1	349445.54	1188639.12
7	349616.11	1190855.51
15	351938.43	1190882.97
33	353888.88	1193767.10
89	354660.99	1193966.00
101	356596.56	1196281.44
107	357074.73	1198008.45
122	361702.10	1198988.04
1325	357199.92	1207111.05
1332	355545.99	1206050.22
1355	352335.46	1208598.41

1382	347087.73	1205598.67
1389	346917.10	1202910.14
1422	348010.62	1200813.66
1432	347447.43	1200814.83
1435	348017.29	1199469.35
1437	347478.12	1198777.75
1438	347547.47	1198373.78
1463	345051.49	1197927.34
1467	344091.62	1197611.84
1476	345845.98	1192658.25
1478	344844.87	1190992.54
1484	347750.68	1188390.50

4. Описание границы муниципального образования сельское поселение "Село "Совхоз "Коллективизатор"

Текстовое описание границы сельского поселения "Село "Совхоз "Коллективизатор" произведено согласно цифровым обозначениям в направлении север - восток - юг - запад.

Граница сельского поселения "Село "Совхоз "Коллективизатор" проходит следующим образом:

1) от узловой точки 1, находящейся на пересечении границ муниципальных образований "Жиздринский район", "Город Людиново и Людиновский район" и Брянской области 6503 м на восток, пересекая железную дорогу Брянск - Вязьма по северной границе лесных кварталов № 24, № 25, № 26, № 27, № 28, № 29, № 30 Болвинского участкового лесничества Жиздринского лесничества до р. Птичина (точка 26);

2) от точки 26 в общем северо-западном направлении 304 м по р. Птичина до точки 41;

3) от точки 41 в общем северо-восточном направлении 2862 м по северо-западной границе лесных кварталов № 44, № 45, № 43 Жиздринского участкового лесничества Жиздринского лесничества до р. Веселовка (точка 48);

4) от точки 48 в общем северо-восточном направлении 380 м по руслу р. Веселовка до точки 92;

5) от точки 92 в общем юго-восточном направлении 1448 м по северо-восточной границе лесного квартала № 43 и северной границе лесного квартала № 97 Жиздринского участкового лесничества Жиздринского лесничества до пересечения границ муниципальных образований "Город Людиново и Людиновский район", "Деревня Акимовка" и "Село "Совхоз "Коллективизатор", (узловая точка 97);

6) от узловой точки 97 в общем юго-восточном направлении 4202 м по северо-восточной границе лесных кварталов № 48, № 52, № 59, № 16 Жиздринского участкового лесничества Жиздринского лесничества до точки 103, севернее ур. Лукавский Хутор;

7) от точки 103 в общем северо-восточном направлении 1970 м по юго-восточной границе лесных кварталов № 63, № 64 Жиздринского участкового лесничества Жиздринского лесничества до точки 105;

8) от точки 105 в общем юго-восточном направлении 5484 м по северной границе лесных кварталов № 65, № 66, № 67, № 68, № 69 Жиздринского участкового лесничества Жиздринского лесничества до точки 114;

- 9) от точки 114 в общем северо-восточном направлении 1060 м по восточной границе лесного квартала № 69 Жиздринского участкового лесничества Жиздринского лесничества до пересечения границ муниципальных образований "Город Жиздра", "Село "Совхоз "Коллективизатор" и "Деревня Акимовка" (узловая точка 118);
- 10) от узловой точки 118 в общем юго-восточном направлении 6861 м по границе муниципального образования "Город Жиздра" до точки 125;
- 11) от точки 125 на юго-запад по границе муниципального образования "Город Жиздра" до точки 131;
- 12) от точки 131 на северо-запад до границы лесного массива (точка 133);
- 13) от точки 133 в общем юго-восточном направлении до точки 145, расположенной на р. Потья;
- 14) от точки 145 в общем северо-восточном направлении 5244 м по границе муниципального образования "Город Жиздра" до пересечения границ муниципальных образований "Город Жиздра", "Село "Совхоз "Коллективизатор" и "Село Студенец" (узловая точка 299);
- 15) от узловой точки 299 в общем восточном направлении 2740 м по руслу р. Жиздра, пересекая автодорогу М-3 "Украина" до места впадения в р. Жиздра р. Будань (точка 413);
- 16) от точки 413 в общем юго-восточном направлении 4244 м по руслу р. Будань, пересекая пруд до точки 450;
- 17) от точки 450 на юг 611 м, далее по северным границам лесных кварталов № 14, № 13 Зикеевского участкового лесничества Жиздринского лесничества в общем юго-западном направлении 1576 м до точки 462;
- 18) от точки 462 в общем западном направлении 812 м по северной границе лесного квартала № 5 Жиздринского участкового лесничества Жиздринского лесничества до точки 469;
- 19) от точки 469 в общем юго-восточном направлении 1272 м по восточной границе лесного квартала № 5 Жиздринского участкового лесничества и по восточной границе лесного квартала № 13 Зикеевского участкового лесничества Жиздринского лесничества до точки 474;
- 20) от точки 474 в общем восточном направлении 3176 м по северной границе лесных кварталов № 30, № 31, № 32, № 33 Зикеевского участкового лесничества Жиздринского лесничества до точки 477;
- 21) от точки 477 в общем северо-восточном направлении 974 м, пересекая железную дорогу Москва - Брянск - Киев до пересечения границ муниципальных образований "Село "Совхоз "Коллективизатор", "Деревня Младенск", "Село Овсорок" (узловая точка 479);
- 22) от узловой точки 479 в общем юго-западном направлении 3686 м вдоль железной дороги Москва - Брянск - Киев до точки 480;
- 23) от точки 480 на восток 1635 м по северной границе лесных кварталов № 52, № 53 Зикеевского участкового лесничества Жиздринского лесничества до точки 481;
- 24) от точки 481 на северо-восток 552 м по юго-восточной границе лесного квартала № 45 Зикеевского участкового лесничества Жиздринского лесничества до точки 482;
- 25) от точки 482 по северной границе лесного квартала № 50 Зикеевского участкового лесничества Жиздринского лесничества до точки 483;

26) от точки 483 на юго-запад 1643 м по восточным границам лесных кварталов № 50, № 54 Зикеевского участкового лесничества Жиздринского лесничества до точки 484;

27) от точки 484 в общем северо-восточном направлении 641 м по северной границе лесного квартала № 55 Зикеевского участкового лесничества Жиздринского лесничества до точки 486;

28) от точки 486 в общем юго-восточном направлении 1899 м по северным границам лесных кварталов № 64, № 65 Зикеевского участкового лесничества Жиздринского лесничества до точки 488;

29) от точки 488 в общем восточном направлении 1096 м по северной границе лесных кварталов № 64, № 65 Зикеевского участкового лесничества Жиздринского лесничества до точки 490;

30) от точки 490 в общем юго-восточном направлении 1233 м по северо-восточной границе лесного квартала № 65 Зикеевского участкового лесничества Жиздринского лесничества до точки 492;

31) от точки 492 в общем юго-западном направлении 434 м по юго-восточной границе лесного квартала № 65 Зикеевского участкового лесничества Жиздринского лесничества до точки 493;

32) от точки 493 в общем северо-западном направлении 1032 м по южным границам лесных кварталов № 65, № 64 Зикеевского участкового лесничества Жиздринского лесничества до точки 495;

33) от точки 495 в общем юго-западном направлении 2605 м по южным границам лесных кварталов № 64, № 63 Зикеевского участкового лесничества Жиздринского лесничества до точки 502;

34) от точки 502 в общем юго-западном направлении 1301 м по восточной границе лесного квартала № 72 Зикеевского участкового лесничества Жиздринского лесничества до р. Ловатянка (точка 504);

35) от точки 504 в общем западном направлении 946 м по руслу р. Ловатянка до точки 525;

36) от точки 525 на север 1109 м по западной границе лесного квартала № 72 Зикеевского участкового лесничества Жиздринского лесничества до точки 526;

37) от точки 526 на запад 294 м по южной границе лесного квартала № 71 Зикеевского участкового лесничества Жиздринского лесничества до точки 527;

38) от точки 527 на юго-восток 454 м по восточной границе лесного квартала № 71 Зикеевского участкового лесничества Жиздринского лесничества до точки 528;

39) от точки 528 в общем северо-западном направлении 2579 м по южной границе лесных кварталов № 71, № 70 Зикеевского участкового лесничества Жиздринского лесничества до точки 531;

40) от точки 531 в общем юго-западном направлении 3985 м вдоль железной дороги Москва - Брянск - Киев до точки 534;

41) от точки 534 в общем юго-западном направлении 917 м по южной границе лесного квартала № 27 Жиздринского участкового лесничества Жиздринского лесничества до точки 539;

42) от точки 539 в общем юго-восточном направлении 564 м по восточной границе лесного квартала № 27 Жиздринского участкового лесничества Жиздринского лесничества до узловой точки 545;

43) от узловой точки 545 в общем северо-западном направлении 1666 м по северной границе лесного квартала № 10 Судимирского участкового лесничества Жиздринского лесничества до точки 570;

44) от точки 570 в общем юго-восточном направлении 376 м по юго-восточной границе лесного квартала № 21 и по северо-восточной границе лесного квартала № 24 Судимирского участкового лесничества Жиздринского лесничества до точки 572;

45) от точки 572 в общем юго-западном направлении 1018 м по юго-восточной границе лесного квартала № 24 Судимирского участкового лесничества Жиздринского лесничества до точки 575;

46) от точки 575 в общем северо-западном направлении 920 м по южной границе лесного квартала № 23 и по северной границе лесного квартала № 9 Судимирского участкового лесничества Жиздринского лесничества до точки 576;

47) от точки 576 на северо-восток 6594 м вдоль автомагистрали М-3 "Украина" до точки 595;

48) от точки 595 в общем северо-западном направлении 2228 м вдоль автодороги М-3 "Украина" - Полом - Жиздра до точки 609;

49) от точки 609 по лесному массиву на запад 1617 м до точки 615;

50) от точки 615 на северо-запад 837 м до точки 621;

51) от точки 621 в общем северо-восточном направлении 2151 м до точки 626;

52) от точки 626 в общем юго-западном направлении 2762 м по южным границам лесных кварталов № 128, № 124, № 127 Жиздринского участкового лесничества Жиздринского лесничества до точки 636;

53) от точки 636 на северо-запад 427 м по юго-западной границе лесного квартала № 127 Жиздринского участкового лесничества Жиздринского лесничества до точки 637;

54) от точки 637 в общем юго-западном направлении 3224 м, из них первые 2110 м по северо-западной границе лесного квартала № 1 Болвинского участкового лесничества Жиздринского лесничества до точки 646;

55) от точки 646 в общем южном направлении 1692 м до р. Песочня (точка 650);

56) от точки 650 в общем юго-западном направлении 2715 м по руслу р. Песочня, далее по юго-восточной границе лесного квартала № 9 Болвинского участкового лесничества Жиздринского лесничества до точки 686;

57) от точки 686 в общем северо-западном направлении 1321 м по северной границе лесного квартала № 5 Болвинского участкового лесничества Жиздринского лесничества до точки 705;

58) от точки 705 в общем юго-восточном направлении 1681 м по восточной границе лесного квартала № 12 Болвинского участкового лесничества Жиздринского лесничества до точки 726;

59) от точки 726 в общем южном направлении 3973 м по восточной границе лесного квартала № 15 Болвинского участкового лесничества Жиздринского лесничества, пересекая ЛЭП по западной границе лесного квартала № 11 того же лесничества до точки 745;

60) от точки 745 в общем северо-западном направлении 1692 м по северным границам лесных кварталов № 56, № 55 Огорского участкового лесничества Жиздринского лесничества до точки 758;

61) от точки 758 на юго-запад 938 м по западной границе лесного квартала № 55 Огорского участкового лесничества Жиздринского лесничества до точки 763;

62) от точки 763 в общем восточном направлении 676 м по границе лесного квартала № 55 Огорского участкового лесничества Жиздринского лесничества до точки 769;

63) от точки 769 в общем западном направлении 3087 м по границе лесного квартала № 55 и по северным границам лесных кварталов № 54, № 53 Огорского участкового лесничества Жиздринского лесничества до точки 833;

64) от точки 833 на северо-запад 297 м по восточной границе лесного квартала № 8 Огорского участкового лесничества Жиздринского лесничества до точки 834;

65) от точки 834 в общем юго-западном направлении по северным границам лесных кварталов № 8, № 7, № 6 Огорского участкового лесничества Жиздринского лесничества, далее через болото до р. Болва в месте пересечения границ муниципальных образований "Село "Совхоз "Коллективизатор", "Село Овсорок" и Брянской области (узловая точка 839);

66) от узловой точки 839 в общем северо-западном направлении 26856 м по руслу р. Болва до точки 1430;

67) от точки 1430 в общем северо-восточном направлении 2442 м по руслу р. Болва, далее по западной границе лесного квартала № 51 Болвинского участкового лесничества Жиздринского лесничества до точки 1501;

68) от точки 1501 в общем северо-западном направлении 4716 м по западным границам лесных кварталов № 46, № 38, № 24 Болвинского участкового лесничества Жиздринского лесничества, пересекая железную дорогу Брянск - Вязьма до узловой точки 1.

Список координат характерных точек границы
сельского поселения "Село "Совхоз "Коллективизатор"

№ точки	Координаты в системе МСК-40	
	X	Y
1	2	3
1	345590.82	1178754.84
26	345858.43	1185251.39
41	346116.91	1185106.67
48	348096.37	1186784.00
92	348177.46	1187081.54
97	347750.68	1188390.50
103	344844.87	1190992.54
105	345845.98	1192658.25
114	344091.62	1197611.84
118	345051.49	1197927.34
125	344331.62	1199430.57
131	344047.21	1199282.65
133	344465.49	1198679.51
145	343044.76	1201917.97
299	345761.30	1204380.43
413	345948.08	1206111.24
450	342363.38	1206900.06
462	341064.86	1205717.22
469	340999.00	1205048.08

474	340159.10	1205618.58
477	340378.18	1208723.31
479	341138.30	1209179.86
480	337787.66	1207644.15
481	337918.82	1209274.26
482	338425.02	1209493.50
483	338422.74	1210483.71
484	336845.24	1210022.91
486	336991.46	1210636.37
488	335563.49	1211844.84
490	335509.91	1212934.26
492	334437.85	1213499.31
493	334092.07	1213237.87
495	334461.39	1212308.41
502	333957.91	1209975.37
504	332811.94	1209449.51
525	332961.80	1208617.77
526	334067.59	1208538.89
527	334058.66	1208244.71
528	333638.97	1208418.34
531	333817.56	1205855.85
534	330188.86	1204242.27
539	330082.74	1203458.56
545	329670.58	1203584.64
570	329841.81	1202082.76
572	329545.08	1202271.22
575	328869.63	1201548.79
576	329092.91	1200656.81
595	335331.91	1202790.78
609	337143.18	1202377.91
615	337025.04	1200765.55
621	337487.80	1200067.61
626	339543.15	1200565.62
636	339080.39	1197949.00
637	339456.59	1197663.21
646	337429.04	1195364.73
650	335859.56	1195690.43
686	334100.65	1193789.06
705	334483.36	1192558.65
726	333242.49	1193295.99
745	329356.16	1193323.34
758	329643.21	1191875.50
763	328798.93	1191468.06
769	328779.10	1192063.12
833	328617.00	1189339.65
834	328881.18	1189203.85
839	328664.93	1185694.13
1430	340546.57	1179695.80
1501	341647.03	1180420.64

5. Описание границы муниципального образования сельское поселение "Село Овсорок"

Текстовое описание границы сельского поселения "Село Овсорок" произведено согласно цифровым обозначениям в направлении север - восток - юг - запад.

Граница сельского поселения "Село Овсорок" проходит следующим образом:

- 1) от точки 1, находящейся у северо-западного угла лесного квартала № 5 Болвинского участкового лесничества Жиздринского лесничества в общем юго-восточном направлении 1331 м по северной границе лесного квартала № 5 данного лесничества до точки 20;
- 2) от точки 20 в общем северо-восточном направлении 2715 м по юго-восточной границе лесного квартала № 9 Болвинского участкового лесничества Жиздринского лесничества, далее по р. Песочня до юго-восточного угла лесного квартала № 8 того же лесничества (точка 56);
- 3) от точки 56 на север и северо-запад 1695 м через лесной массив и сельскохозяйственные угодья до точки 60, западнее дер. Сосновка;
- 4) от точки 60 по сельскохозяйственным угодьям 3224 м в северо-восточном направлении до лесного массива, далее по северо-западной границе лесного квартала № 1 Болвинского участкового лесничества Жиздринского лесничества до северного угла того же квартала в месте пересечения с проселочной дорогой на дер. Песочня (точка 69);
- 5) от точки 69 на юго-восток 472 м вдоль проселочной дороги на дер. Песочня до юго-западного угла лесного квартала № 127 Жиздринского участкового лесничества Жиздринского лесничества (точка 70);
- 6) от точки 70 на северо-восток 2762 м по южным границам лесных кварталов № 127, № 124, № 128 Жиздринского участкового лесничества Жиздринского лесничества, пересекая линию ЛЭП до угла лесного квартала № 128 данного лесничества (точка 80);
- 7) от точки 80 в общем южном направлении 2151 м вдоль границы лесного квартала № 128 Жиздринского участкового лесничества Жиздринского лесничества, пересекая ручей без названия, далее по мелиоративному каналу, пересекая линию ЛЭП на юго-запад до западного угла лесного квартала № 13 Жиздринского участкового лесничества Жиздринского лесничества (точка 85);
- 8) от точки 85 в юго-восточном направлении 838 м до точки 91;
- 9) от точки 91 на восток 1617 м по лесополосе, пересекая линию ЛЭП по южной границе лесного квартала № 13 Жиздринского участкового лесничества Жиздринского лесничества до пересечения с автодорогой М-3 "Украина" - Полом - Жиздра (точка 97);
- 10) от точки 97 в общем южном направлении 2228 м по автодороге М-3 "Украина" - Полом - Жиздра, пересекая ее до автодороги М-3 "Украина" (точка 111);
- 11) от точки 111 на юго-запад 6595 м по границе участка автодороги М-3 "Украина" до северо-западного угла лесного квартала № 9 Судимирского участкового лесничества Жиздринского лесничества (точка 130);
- 12) от точки 130 в юго-восточном направлении 920 м по северной границе лесного квартала № 9 Судимирского участкового лесничества Жиздринского лесничества до юго-восточного угла лесного квартала № 23 данного лесничества (точка 131);

13) от точки 131 в северо-восточном направлении 1014 м по юго-восточной границе лесного квартала № 24 Судимирского участкового лесничества Жиздринского лесничества до точки 134, находящейся западнее дер. Судимир;

14) от точки 134 в общем северо-западном направлении 382 м по западной границе лесного квартала № 10 Судимирского участкового лесничества Жиздринского лесничества до точки 136;

15) от точки 136 в общем восточном направлении 1666 м по северной границе лесного квартала № 10 Судимирского участкового лесничества Жиздринского лесничества, пересекая ручей Серединка и линию ЛЭП до южного угла лесного квартала № 27 Жиздринского участкового лесничества Жиздринского лесничества в точке пересечения границ муниципальных образований "Село Овсорок", "Село "Совхоз "Коллективизатор", "Деревня Младенск" (узловая точка 157);

16) от узловой точки 157 в общем южном направлении 2875 м, огибая с западной стороны дер. Судимир, пересекая железную дорогу Москва - Брянск - Киев и автодорогу Каменка - Судимир - ст. Судимир до точки 176;

17) от точки 176 в северо-восточном, юго-восточном и южном направлении 1328 м по северной и восточной границе лесного квартала № 35 Судимирского участкового лесничества Жиздринского лесничества до юго-западного угла лесного квартала № 36 того же лесничества (точка 181);

18) от точки 181 в восточном направлении 2104 м по южной границе лесных кварталов № 36, № 37, № 38 Судимирского участкового лесничества Жиздринского лесничества до автодороги МЗ "Украина" - Судимир - Хвастовичи – Терebenь (точка 182);

19) от точки 182 в юго-восточном направлении 4280 м по автодороге М-3 "Украина" - Судимир - Хвастовичи - Терebenь до южной границы лесного квартала № 133 Судимирского участкового лесничества Жиздринского лесничества (точка 197);

20) от точки 197 в западном направлении 1084 м по южной границе лесных кварталов № 133, № 132 Судимирского участкового лесничества Жиздринского лесничества до юго-западного угла лесного квартала № 132 того же лесничества (точка 210);

21) от точки 210 в юго-западном направлении 1802 м по восточной границе лесных кварталов № 150, № 158 Судимирского участкового лесничества Жиздринского лесничества до юго-восточного угла лесного квартала № 158 данного лесничества (точка 228);

22) от точки 228 в западном и юго-западном направлении 1652 м по южной границе лесных кварталов № 158, № 157, № 156 Судимирского участкового лесничества Жиздринского лесничества до юго-западного угла лесного квартала № 156 данного лесничества (точка 248);

23) от точки 248 на север 2315 м по западной границе лесных кварталов № 156, № 148, № 128 Судимирского участкового лесничества Жиздринского лесничества до северо-западного угла лесного квартала № 128 данного лесничества (точка 249);

24) от точки 249 в юго-западном направлении 2059 м по южной границе лесного квартала № 21 Судимирского участкового лесничества Жиздринского лесничества до северного угла лесного квартала № 145 того же лесничества (точка 251);

25) от точки 251 в общем западном направлении 2633 м по северной границе лесных кварталов № 145, № 144, № 143 Судимирского участкового лесничества Жиздринского лесничества, пересекая железную дорогу Москва - Брянск - Киев и

линию ЛЭП до северо-западного угла лесного квартала № 143 данного лесничества (точка 257);

26) от точки 257 в северном направлении 1311 м по западной границе лесного квартала № 124 Судимирского участкового лесничества Жиздринского лесничества до северо-западного лесного квартала № 124 данного лесничества юго-восточнее дер. Каменка (точка 258);

27) от точки 258 в юго-западном и южном направлениях 3273 м, огибая лесные кварталы № 123, № 122 Судимирского участкового лесничества Жиздринского лесничества, вдоль линии ЛЭП, пересекая автодорогу М-3 "Украина" до северо-западного угла лесного квартала № 141 Судимирского участкового лесничества Жиздринского лесничества (точка 270);

28) от точки 270 в западном и южном направлении 3163 м, огибая лесные кварталы № 140, № 139 Судимирского участкового лесничества Жиздринского лесничества по северной и западной границе до р. Городня (точка 275);

29) от точки 275 в западном направлении 1024 м по руслу р. Городня до северного угла лесного квартала № 1 Огорского участкового лесничества Жиздринского лесничества до точки 284;

30) от точки 284 в северо-западном направлении до пересечения с автодорогой Голобовка - Улемец севернее дер. Павловка (точка 289);

31) от точки 289 в юго-восточном и юго-западном направлении 1630 м, огибая с восточной стороны лесной квартал № 19 Огорского участкового лесничества Жиздринского лесничества, пересекая ручей без названия до р. Огорь (точка 294);

32) от точки 294 в южном направлении 1113 м по руслу р. Огорь до впадения в нее ручья Гремучий в 200 метрах западнее дер. Луки (точка 318);

33) от точки 318 в юго-западном направлении 1536 м по руслу ручья Гремучий до южного угла лесного квартала № 23 Огорского участкового лесничества Жиздринского лесничества (точка 334);

34) от точки 334 в северо-западном направлении 1959 м по северной границе лесных кварталов № 5, № 71 Огорского участкового лесничества Жиздринского лесничества, пересекая линию ЛЭП до западного угла лесного квартала № 22 данного лесничества (точка 338);

35) от точки 338 в общем северо-восточном направлении 3477 м по восточной границе лесных кварталов № 66, № 60, № 61 Огорского участкового лесничества Жиздринского лесничества до автодороги М-3 "Украина" - Улемец - Кленки (точка 356);

36) от точки 356 в общем западном направлении 2224 м по северной границе лесных кварталов № 60, № 59 Огорского участкового лесничества Жиздринского лесничества до северо-западного угла лесного квартала № 59 того же лесничества южнее дер. Кленки (точка 363);

37) от точки 363 в общем юго-западном направлении 5138 м по северной границе лесных кварталов № 58, № 63, № 62, № 21 Огорского участкового лесничества Жиздринского лесничества до пересечения с р. Бредовка (точка 396);

38) от точки 396 в общем северном направлении 4132 м по руслу р. Бредовка до места впадения в р. Овсорок (точка 510);

39) от точки 510 в общем восточном направлении 794 м по руслу р. Овсорок до точки 531;

40) от точки 531 в общем западном направлении 1982 м по южной границе лесных кварталов № 38, № 37 Огорского участкового лесничества Жиздринского

лесничества до юго-западного угла лесного квартала № 37 того же лесничества (точка 539);

41) от точки 539 в общем северном направлении 4323 м по западной границе лесных кварталов № 37, № 33, № 25, № 17, № 9 Огорского участкового лесничества Жиздринского лесничества до точки 540;

42) от точки 540 в общем северо-восточном направлении 3684 м через лесной квартал № 9 Огорского участкового лесничества Жиздринского лесничества до р. Болва, далее по руслу реки до точки 596;

43) от точки 596 в восточном направлении 3536 м через болото и по северной границе лесных кварталов № 6, № 7, № 8 Огорского участкового лесничества Жиздринского лесничества до северо-восточного угла лесного квартала № 8 данного лесничества (точка 601);

44) от точки 601 на юго-восток 297 м по восточной границе лесного квартала № 8 Огорского участкового лесничества Жиздринского лесничества до точки 602;

45) от точки 602 в общем восточном направлении 3087 м по северной границе лесных кварталов № 53, № 54 и по границе лесного квартала № 55 Огорского участкового лесничества Жиздринского лесничества до точки 666;

46) от точки 666 в общем западном направлении 682 м по границе лесного квартала № 55 Огорского участкового лесничества Жиздринского лесничества до западного его угла (точка 672);

47) от точки 672 в северо-восточном направлении 942 м по северо-западной границе лесного квартала № 55 Огорского участкового лесничества Жиздринского лесничества до северо-западного угла данного квартала (точка 677);

48) от точки 677 в общем восточном направлении 1692 м по северной границе лесных кварталов № 55, № 56 Огорского участкового лесничества Жиздринского лесничества, пересекая проселочную дорогу Калинино - Кресты до северо-восточного угла лесного квартала № 56 (точка 690);

49) от точки 690 в общем северном направлении 3973 м по западным границам лесного квартала № 1 Огорского участкового лесничества Жиздринского лесничества и лесного квартала № 11 Болвинского участкового лесничества Жиздринского лесничества, пересекая проселочную дорогу на дер. Кресты и линию ЛЭП, далее по восточной границе лесного квартала № 15 Болвинского участкового лесничества Жиздринского лесничества до северо-восточного угла лесного квартала № 12 данного лесничества (точка 709);

50) от точки 709 в общем северо-западном направлении 1681 м по восточной границе лесного квартала № 12 Болвинского участкового лесничества Жиздринского лесничества до северо-западного угла лесного квартала № 5 того же лесничества (точка 1).

Список координат характерных точек границы
сельского поселения "Село Овсорок"

№ точки	Координаты в системе МСК-40	
	X	Y
1	2	3
1	334483.36	1192558.65
20	334100.65	1193789.06
56	335859.56	1195690.43

60	337429.04	1195364.73
69	339456.59	1197663.21
70	339080.39	1197949.00
80	339543.15	1200565.62
85	337487.80	1200067.61
91	337025.04	1200765.55
97	337143.18	1202377.91
111	335331.91	1202790.78
130	329092.91	1200656.81
131	328869.63	1201548.79
134	329545.08	1202271.22
136	329841.81	1202082.76
157	329711.93	1203499.94
176	327825.63	1204028.37
181	326748.25	1204159.11
182	326785.01	1206250.18
197	322855.11	1207945.26
210	322832.07	1206861.57
228	321477.12	1205674.92
248	321095.88	1204241.22
249	323411.30	1204240.95
251	322477.89	1202410.92
257	322397.54	1199819.09
258	323702.61	1199702.81
270	322125.75	1197525.15
275	320942.93	1195262.78
284	320996.50	1194292.77
289	320313.62	1192992.20
294	319033.44	1192928.47
318	318336.55	1193230.34
334	317777.87	1191854.33
338	318766.56	1190167.59
356	321394.35	1191223.42
363	321174.38	1189290.13
396	319078.90	1185887.21
510	322445.45	1186331.98
531	322467.72	1186880.32
539	322653.56	1185056.18
540	326972.10	1184850.28
596	328664.93	1185694.13
601	328881.18	1189203.85
602	328617.00	1189339.65
666	328779.10	1192063.12
672	328798.93	1191468.06
677	329643.21	1191875.50
690	329356.16	1193323.34
709	333242.49	1193295.99

6. Описание границы муниципального образования
сельское поселение "Село Огорь"

Текстовое описание границы сельского поселения "Село Огорь" произведено согласно цифровым обозначениям в направлении север - восток - юг - запад.

Граница сельского поселения "Село Огорь" проходит следующим образом:

- 1) от точки 1, находящейся у северо-западного угла лесного квартала № 58 Огорского участкового лесничества Жиздринского лесничества юго-западнее дер. Кленки в общем северо-восточном направлении 1170 м по границе лесного квартала № 58 до северного угла лесного квартала № 59 данного лесничества южнее дер. Кленки (точка 3);
- 2) от точки 3 в общем восточном направлении 2221 м по северным границам лесных кварталов № 59, № 60 Огорского участкового лесничества Жиздринского лесничества до северо-восточного угла лесного квартала № 60 данного лесничества (точка 10);
- 3) от точки 10 на юго-запад 3479 м по восточной границе лесных кварталов № 60, № 61, № 66, № 70 Огорского участкового лесничества Жиздринского лесничества, пересекая проселочную дорогу Кленки - Павловка до западного угла лесного квартала № 22 того же лесничества (точка 28);
- 4) от точки 28 на юго-восток 1959 м по северной границе лесных кварталов № 71, № 5 Огорского участкового лесничества Жиздринского лесничества, пересекая линию ЛЭП до южного угла лесного квартала № 23 данного лесничества в точке пересечения с ручьем Гремучий (точка 32);
- 5) от точки 32 на северо-восток 1536 м по руслу ручья Гремучий, пересекая полевую дорогу до места впадения ручья в р. Огорь (точка 48);
- 6) от точки 48 на север 1113 м по руслу р. Огорь до места впадения ручья безымянного (точка 72);
- 7) от точки 72 на северо-восток и северо-запад 1630 м по юго-восточной границе лесного квартала № 19 Огорского участкового лесничества Жиздринского лесничества, пересекая полевую дорогу до автодороги М-3 "Украина" - Улемец - Павловка (точка 77);
- 8) от точки 77 в северо-восточном направлении 1470 м по северо-западной границе лесного квартала № 1 Огорского участкового лесничества Жиздринского лесничества до р. Городня (точка 82);
- 9) от точки 82 на восток 1024 м по руслу р. Городня до точки 91;
- 10) от точки 91 на северо-восток и восток 3163 м, огибая лесные кварталы № 139, № 140 Судимирского участкового лесничества до северо-западного угла лесного квартала № 141 (точка 96);
- 11) от точки 96 на север и северо-восток 3274 м по западной и северной границе лесных кварталов № 122, № 123 Судимирского участкового лесничества Жиздринского лесничества, далее вдоль линии ЛЭП, пересекая автодорогу М-3 "Украина" до северо-западного угла лесного квартала № 124 данного лесничества юго-восточнее дер. Каменка (точка 108);
- 12) от точки 108 на юг 1311 м по восточной границе лесного квартала № 123 Судимирского участкового лесничества Жиздринского лесничества до юго-восточного угла лесного квартала № 123 того же лесничества (точка 109);
- 13) от точки 109 на восток 2643 м по северной границе лесных кварталов № 143, № 144, № 145 Судимирского участкового лесничества Жиздринского

лесничества, пересекая линию ЛЭП и железную дорогу Москва - Брянск - Киев до точки 115;

14) от точки 115 в общем северо-восточном направлении 2059 м по северной границе лесных кварталов № 145, № 126, № 127 Судимирского участкового лесничества Жиздринского лесничества до северо-восточного угла лесного квартала № 127 данного лесничества (точка 117);

15) от точки 117 в общем южном направлении 2315 м по восточной границе лесных кварталов № 127, № 147, № 155, № 168 Судимирского участкового лесничества Жиздринского лесничества до южного угла лесного квартала № 156 того же лесничества в точке пересечения границ муниципальных образований "Село Огорь", "Село Овсорок" (узловая точка 118);

16) от узловой точки 118 на юго-запад 1773 м по юго-восточной границе лесного квартала № 168 Судимирского участкового лесничества Жиздринского лесничества до восточного угла лесного квартала № 174 данного лесничества, находящегося в 435 м западнее пос. Семеновский (точка 138);

17) от точки 138 в общем южном направлении 1628 м по восточной границе лесного квартала № 174 Судимирского участкового лесничества Жиздринского лесничества и по восточной границе лесного квартала № 4 Огорского участкового лесничества Жиздринского лесничества до ручья Локава (точка 159);

18) от точки 159 в общем юго-восточном направлении 1581 м по руслу ручья Локава до места впадения в него ручья без названия (точка 193);

19) от точки 193 в общем западном направлении 1334 м по руслу безымянного ручья до точки 197;

20) от точки 197 в общем юго-западном направлении 2161 м, пересекая автодорогу Березовка - Долгое до точки 214;

21) от точки 214 в общем юго-западном направлении 1863 м, пересекая грунтовую автодорогу Братский - Кудрявец до точки 227;

22) от точки 227 в общем юго-западном направлении 1179 м, пересекая грунтовую автодорогу Сукремль - Слобода до узловой точки 239;

23) от узловой точки 239 в общем северо-западном направлении 2002 м до точки 250;

24) от точки 250 в общем юго-западном направлении 2010 м, пересекая грунтовую автодорогу Сукремль - Курган, далее по восточным границам лесных кварталов № 103, № 106 Огорского участкового лесничества Жиздринского лесничества до точки 261;

25) от точки 261 в общем западном направлении 3146 м, пересекая лесные кварталы № 106, № 105 Огорского участкового лесничества Жиздринского лесничества до точки 295;

26) от точки 295 в общем юго-западном направлении 7759 м, пересекая лесные кварталы № 104, № 108 Огорского участкового лесничества Жиздринского лесничества, автомагистраль М-3 "Украина" по восточной границе квартала № 107, северо-восточной границе квартала № 115, южной границе квартала № 114, восточной границе квартала № 119 Огорского участкового лесничества Жиздринского лесничества до точки 392;

27) от точки 392 в общем юго-восточном направлении по восточной границе лесного квартала № 119, по северной границе квартала № 120 Огорского участкового лесничества Жиздринского лесничества до точки 400;

28) от точки 400 в общем юго-восточном направлении 3832 м, пересекая автомагистраль М-3 "Украина" по восточным границам лесных кварталов № 120, № 123, № 125, № 127 Огорского участкового лесничества Жиздринского лесничества до узловой точки 431;

29) от узловой точки 431 в общем северо-западном направлении 6716 м по руслу р. Рессета до места впадения в неё ручья Ледовка, далее по ручью Ледовка до точки 637;

30) от точки 637 в общем северо-западном направлении 818 м по ручью Ледовка до точки 671;

31) от точки 671 в общем северном направлении 1516 м по западным границам лесных кварталов № 117, № 111, № 14 Огорского участкового лесничества Жиздринского лесничества до точки 676;

32) от точки 676 в общем северо-западном направлении 2382 м по южным границам лесных кварталов № 13, № 98, № 100, № 99 Огорского участкового лесничества Жиздринского лесничества до точки 687;

33) от точки 687 в общем северо-западном направлении 3971 м по западным границам лесных кварталов № 99, № 95, № 92, № 88 Огорского участкового лесничества Жиздринского лесничества до точки 711;

34) от точки 711 в общем северо-западном направлении 4485 м по северной границе лесного квартала № 88 Огорского участкового лесничества Жиздринского лесничества, по западным границам лесных кварталов № 89, № 85 того же лесничества, по северной и западной границам лесного квартала № 79 данного лесничества, далее по руслу р. Суходолка до точки 739;

35) от точки 739 в общем северо-западном направлении 3000 м по восточной границе лесных кварталов № 76, № 72 Огорского участкового лесничества Жиздринского лесничества, по южной границе лесного квартала № 67 того же лесничества, далее по руслу р. Бредовка до точки 760;

36) от точки 760 в общем северо-западном направлении 1879 м по руслу р. Бредовка до точки 846;

37) от точки 846 в общем северо-восточном направлении 3968 м по северной границе лесных кварталов № 21, № 62, № 63 Огорского участкового лесничества Жиздринского лесничества до точки 1.

Список координат характерных точек границы
сельского поселения "Село Огорь"

№ точки	Координаты в системе МСК-40	
	X	Y
1	2	3
1	320395.56	1188418.22
3	321174.38	1189290.13
10	321394.35	1191223.42
28	318766.56	1190167.59
32	317777.87	1191854.33
48	318336.55	1193230.34
72	319033.44	1192928.47

77	320313.62	1192992.20
82	320996.50	1194292.77
91	320942.93	1195262.78
96	322125.75	1197525.15
108	323702.61	1199702.81
109	322397.54	1199819.09
115	322477.89	1202410.92
117	323411.30	1204240.95
118	321095.88	1204241.22
138	319900.23	1202995.71
159	318306.51	1202871.78
193	317380.63	1203741.39
197	317465.57	1202430.92
214	315381.59	1202168.46
227	314446.23	1200763.53
239	313286.66	1200559.58
250	313727.94	1199443.86
261	311981.53	1199039.39
295	311885.75	1196812.40
392	308460.96	1194845.40
400	308220.92	1195745.15
431	304488.10	1196217.40
637	307758.10	1192317.40
671	308226.76	1191732.52
676	309658.38	1191813.00
687	309918.99	1189531.07
711	313181.53	1188517.23
739	315862.31	1187788.05
760	317690.75	1186427.89
846	319078.90	1185887.21

7. Описание границы муниципального образования сельское поселение "Село Студенец"

Текстовое описание границы сельского поселения "Село Студенец" произведено согласно цифровым обозначениям в направлении север - восток - юг - запад.

Граница сельского поселения "Село Студенец" проходит следующим образом:

1) от узловой точки 1, находящейся на северном углу лесного квартала № 4 Жиздринского участкового лесничества Жиздринского лесничества автодороги М-3 "Украина" в точке пересечения границ муниципальных образований "Село Студенец" и "Деревня Акимовка", в юго-восточном направлении по границам муниципальных образований "Жиздринский район" и "Думиничский район" до точки 14, расположенной на р. Жиздра;

2) от точки 14 по р. Жиздра до точки 273;

- 3) от точки 273 в общем восточном направлении, пересекая железную дорогу Москва - Брянск - Киев, дороги Студенец - Палики и Полюдово - Марьинка до точки 354, расположенной к северу от ур. Свобода;
- 4) от точки 354 в юго-восточном направлении до точки 386, расположенной к юго-востоку от ур. Хромыли;
- 5) от точки 386 в общем юго-западном направлении по лесным массивам до точки 419, расположенной на р. Песочня;
- 6) от точки 419 на юго-восток до точки 509, расположенной к юго-востоку от р. Песочня;
- 7) от точки 509 на северо-восток до точки 516;
- 8) от точки 516 до пересечения границ муниципальных образований "Жиздринский район", "Думиничский район" и "Хвастовичский район" (узловая точка 521);
- 9) от узловой точки 521 в общем юго-восточном направлении 4425 м по границам муниципальных образований "Жиздринский район" и "Ульяновский район" до пересечения границ муниципальных образований "Жиздринский район", "Ульяновский район" и "Хвастовичский район" (узловая точка 553);
- 10) от узловой точки 553 в общем юго-западном направлении 13618 м по границе муниципального образования "Жиздринский район" до р. Гремша в месте пересечения границ муниципальных образований "Село Студенец", "Деревня Младенск", "Хвастовичский район" (узловая точка 668);
- 11) от узловой точки 668 в северо-западном направлении 7580 м по руслу р. Гремша до точки 883, находящейся в 450 м от ур. Сельня;
- 12) от точки 883 в северном направлении 3374 м по восточным границам лесных кварталов № 48, № 37 Зикеевского участкового лесничества Жиздринского лесничества до северо-восточного угла лесного квартала № 37 данного лесничества (точка 889);
- 13) от точки 889 на запад 3950 м по северным границам лесных кварталов № 37, № 36, № 35, № 34 Зикеевского участкового лесничества Жиздринского лесничества до узловой точки 901, расположенной у железной дороги Москва - Брянск - Киев;
- 14) от точки 901, пересекая железную дорогу Москва - Брянск - Киев в юго-западном направлении 974 м вдоль железной дороги до южного угла лесного квартала № 17 Зикеевского участкового лесничества Жиздринского лесничества в точке пересечения границ муниципальных образований "Село Студенец", "Деревня Младенск", "Село "Совхоз "Коллективизатор" (узловая точка 903);
- 15) от узловой точки 903 в западном направлении 3176 м по южным границам лесных кварталов № 17, № 16, № 15, № 14, № 13 Зикеевского участкового лесничества Жиздринского лесничества до юго-западного угла лесного квартала № 13 данного лесничества (точка 906);
- 16) от точки 906 на северо-запад 1272 м по западной границе лесного квартала № 13 Зикеевского участкового лесничества Жиздринского лесничества, далее по проселочной дороге до точки 911, находящейся в 350 м от автодороги М-3 "Украина";

17) от точки 911 в общем восточном направлении 814 м по краю пашни и лесного массива до точки 918, расположенной на северной границе лесного квартала № 13 Зикеевского участкового лесничества Жиздринского лесничества;

18) от точки 918 в северо-восточном направлении 1576 м по северным границам лесных кварталов № 13, № 14, № 15 Зикеевского участкового лесничества Жиздринского лесничества до точки 927;

19) от точки 927 в северном направлении 610 м до русла безымянного ручья (точка 930);

20) от точки 930 в северо-западном направлении 4244 м по руслу безымянного ручья, далее по центру пруда, по руслу р. Будань до места впадения ее в р. Жиздра (точка 967);

21) от точки 967 в западном направлении 2740 м вверх по течению р. Жиздра, пересекая автодорогу М-3 "Украина" до юго-западного угла лесного квартала № 32 Жиздринского участкового лесничества Жиздринского лесничества в точке пересечения границ муниципальных образований "Село Студенец", "Село "Совхоз "Коллективизатор", "Город Жиздра" (узловая точка 1081);

22) от узловой точки 1081 в общем северо-западном направлении 2506 м по южным границам лесных кварталов № 32, № 31 Жиздринского участкового лесничества Жиздринского лесничества до безымянного ручья (точка 1104);

23) от точки 1104 в общем северном направлении 755 м по руслу безымянного ручья, огибая с правой стороны пруд до пересечения границ муниципальных образований "Село Студенец", "Деревня Акимовка", "Город Жиздра" (узловая точка 1125);

24) от узловой точки 1125 в восточном направлении 2734 м по северным границам лесных кварталов № 31, № 32, № 33 Жиздринского участкового лесничества Жиздринского лесничества до автодороги М-3 "Украина" (точка 1132);

25) от точки 1132, пересекая автодорогу М-3 "Украина" в северо-восточном направлении 6278 м вдоль автодороги до узловой точки 1.

Список координат характерных точек границы
сельского поселения "Село Студенец"

№ точки	Координаты в системе МСК-40	
	X	Y
1	2	3
1	352335.46	1208598.41
14	351057.77	1209192.39
273	348932.33	1209264.21
354	351057.60	1218561.66
386	348555.24	1223905.05
419	341903.61	1220233.95
509	341042.49	1222513.11
516	343277.37	1224402.66

521	341788.32	1224200.16
553	338002.11	1224887.58
668	334821.06	1218006.00
883	337894.14	1212962.93
889	340893.02	1212777.20
901	341138.30	1209179.86
903	340378.18	1208723.31
906	340159.10	1205618.58
911	340999.00	1205048.08
918	341064.86	1205717.22
927	341756.16	1206917.65
930	342363.38	1206900.06
967	345948.08	1206111.24
1081	345761.30	1204380.43
1104	346265.81	1203002.73
1125	346917.10	1202910.14
1132	347087.73	1205598.67

8. Описание границы муниципального образования сельское поселение "Деревня Младенск"

Текстовое описание границы сельского поселения "Деревня Младенск" произведено согласно цифровым обозначениям в направлении север - восток - юг - запад.

Граница сельского поселения "Деревня Младенск" проходит следующим образом:

1) от точки 1, находящейся на южной границе лесного квартала № 43 Зикеевского участкового лесничества Жиздринского лесничества в северо-восточном направлении вдоль железной дороги Москва - Брянск - Киев 3739 м до точки 3 северного угла лесного квартала № 34 Зикеевского участкового лесничества Жиздринского лесничества;

2) от точки 3 в общем восточном направлении 3896 м по северным границам лесных кварталов № 34, № 35, № 36, № 37 Зикеевского участкового лесничества Жиздринского лесничества до северо-восточного угла лесного квартала № 37 того же лесничества(точка 14);

3) от точки 14 в общем южном направлении 3374 м по восточной границе лесных кварталов № 37, № 48 Зикеевского участкового лесничества Жиздринского лесничества до южного угла лесного квартала № 48 данного лесничества (точка 20);

4) от точки 20 в общем юго-восточном направлении 7571 м по руслу р. Гремша до точки 235, расположенной на пересечении границ муниципальных образований "Жиздринский район" и "Хвастовичский район";

5) от точки 235 в общем юго-западном направлении 2836 м по границам муниципальных образований "Жиздринский район" и "Хвастовичский район" до точки 257;

6) от точки 257 на запад 328 м по руслу р. Ловатянка до точки 262, расположенной на пересечении границ муниципальных образований "Жиздринский район" и "Хвастовичский район";

7) от точки 262 в общем южном направлении 8159 м по границам муниципальных образований "Жиздринский район" и "Хвастовичский район" до точки 348;

8) от точки 348 в общем южном направлении 1802 м по руслу р. Рестица по границам муниципальных образований "Жиздринский район" и "Хвастовичский район" до точки 465;

9) от точки 465 в северо-западном направлении 187 м до угла лесного квартала № 91 Судимирского участкового лесничества Жиздринского лесничества, далее в юго-западном направлении 967 м по границе лесных кварталов № 91, № 106, № 121 Судимирского участкового лесничества Жиздринского лесничества до точки 489;

10) от точки 489 в юго-восточном направлении 796 м по границам муниципальных образований "Жиздринский район" и "Хвастовичский район" до точки 493;

11) от точки 493 в юго-западном направлении 284 м по границам муниципальных образований "Жиздринский район" и "Хвастовичский район" до точки 494;

12) от точки 494 в северо-западном направлении 204 м, далее в юго-западном направлении 2321 м по границам муниципальных образований "Жиздринский район" и "Хвастовичский район" до р. Велья (точка 510);

13) от точки 510 в общем северо-западном направлении 4704 м по руслу р. Велья по границам муниципальных образований "Жиздринский район" и "Хвастовичский район" до точки 1067;

14) от точки 1067 на запад 1198 м по южной границе лесных кварталов № 115, № 116, № 117 Судимирского участкового лесничества до точки 1141;

15) от точки 1141 в юго-западном направлении 1213 м по границе муниципального образования "Хвастовичский район" вдоль безымянного ручья, впадающего в р. Велья до точки 1152;

16) от точки 1152 в западном направлении 874 м по южной границе лесных кварталов № 133, № 134 Судимирского участкового лесничества, пересекая автодорогу М-3 "Украина" - Судимир - Хвастовичи - Терebenь до узловой точки 1165, находящейся на пересечении границ муниципальных образований "Жиздринский район" и "Хвастовичский район";

17) от узловой точки 1165 в северо-западном направлении 4280 м вдоль автодороги М-3 "Украина" - Судимир - Хвастовичи - Терebenь до точки 1180;

18) от точки 1180 в западном направлении 2091 м, пересекая ВЛ-220кВт по северным границам лесных кварталов № 52, № 51, № 50, № 49 Судимирского участкового лесничества Жиздринского лесничества до точки 1181;

19) от точки 1181 в северо-западном направлении 1328 м по границе лесного квартала № 35 Судимирского участкового лесничества Жиздринского лесничества до точки 1186;

20) от точки 1186 в северо-западном направлении 246 м, пересекая автодорогу Каменка - Судимир - ст. Судимир, далее в северо-восточном направлении 726 м, в общем северо-западном направлении 345 м, в юго-западном направлении 148 м,

в общем северо-западном направлении 585 м, далее в северо-восточном направлении 590 м, в северо-западном направлении 234 м по границе ст. Судимир до точки 1207, расположенной на пересечении границ лесного квартала № 27 Жиздринского участкового лесничества Жиздринского лесничества и ст. Судимир;

21) от точки 1207 в северо-восточном направлении 197 м по границе ст. Судимир, в северо-западном направлении 274 м по границе ст. Судимир, далее в общем северо-восточном направлении 810 м, пересекая автодорогу М-3 "Украина" - Судимир - Хвастовичи - Теребень по границе ст. Судимир, далее 183 м в юго-восточном направлении до точки 1218, расположенной на границе между лесным кварталом № 27 Жиздринского участкового лесничества, границей ст. Судимир и границей железной дороги Москва - Брянск - Киев;

22) от точки 1218 в северо-восточном направлении 3989 м, пересекая линию ЛЭП вдоль железной дороги Москва - Брянск - Киев до точки 1221;

23) от точки 1221, пересекая железную дорогу Москва - Брянск - Киев в общем восточном направлении 2579 м по южным границам лесных кварталов № 70, № 71 Зикеевского участкового лесничества Жиздринского лесничества, далее на северо-запад 454 м, на восток 294 м, на юг 1120 м по восточной границе лесного квартала № 72 Зикеевского участкового лесничества Жиздринского лесничества до точки 1227;

24) от точки 1227 в юго-восточном направлении 948 м по руслу р. Ловатянка до точки 1248;

25) от точки 1248 в общем северо-восточном направлении 5366 м по границам лесных кварталов № 72, № 63, № 64 Зикеевского участкового лесничества Жиздринского лесничества до точки 1260;

26) от точки 1260 в общем северо-западном направлении 9689 м по границам лесных кварталов № 65, № 64, № 56, № 55, № 51, № 55, № 54, № 53, № 52, № 50 Зикеевского участкового лесничества Жиздринского лесничества до точки 1.

Список координат характерных точек границы
сельского поселения "Деревня Младенск"

№ точки	Координаты в системе МСК-40	
	X	Y
1	2	3
1	337787.66	1207644.15
3	341186.30	1209203.06
14	340893.02	1212777.20
20	337894.14	1212962.93
235	334821.06	1218006.00
257	333095.22	1216732.24
262	333057.50	1216428.43
348	326573.10	1215298.71
465	324920.86	1214809.33
489	324163.89	1214100.99
493	323632.26	1214694.90

494	323364.33	1214612.64
510	321715.71	1213008.66
1067	323585.55	1210910.49
1141	323594.91	1209801.69
1152	322874.91	1208818.80
1165	322855.11	1207945.26
1180	326785.01	1206250.18
1181	326748.25	1204159.11
1186	327825.63	1204028.37
1207	329670.58	1203584.64
1218	330188.86	1204242.27
1221	333817.56	1205855.85
1227	332961.80	1208617.77
1248	332811.94	1209449.51
1260	334437.85	1213499.31"

Статья 3

Настоящий Закон вступает в силу через десять дней после его официального опубликования.

**Губернатор
Калужской области**

г. Калуга
24 апреля 2015 г.
№ 713-03



А.Д.Артамонов

Карта(схема) границ муниципального района "Жиздринский район" Калужской области.

Приложение
к Закону Калужской области
от 24 апреля 2015 г. № 713-03

"Приложение № 7
к Закону Калужской области
от 28 декабря 2004 года № 7-03



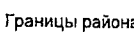
Муниципальные образования

- | | |
|---|--|
| 1. Муниципальный район «Жиздринский район» | 5. Сельское поселение село Овсорок |
| 2. Городское поселение «Город Жиздра» | 6. Сельское поселение село Огорь |
| 3. Сельское поселение деревня Акимовка | 7. Сельское поселение село Студенец |
| 4. Сельское поселение село Совхоз Коллективизатор | 8. Сельское поселение деревня Младенск |

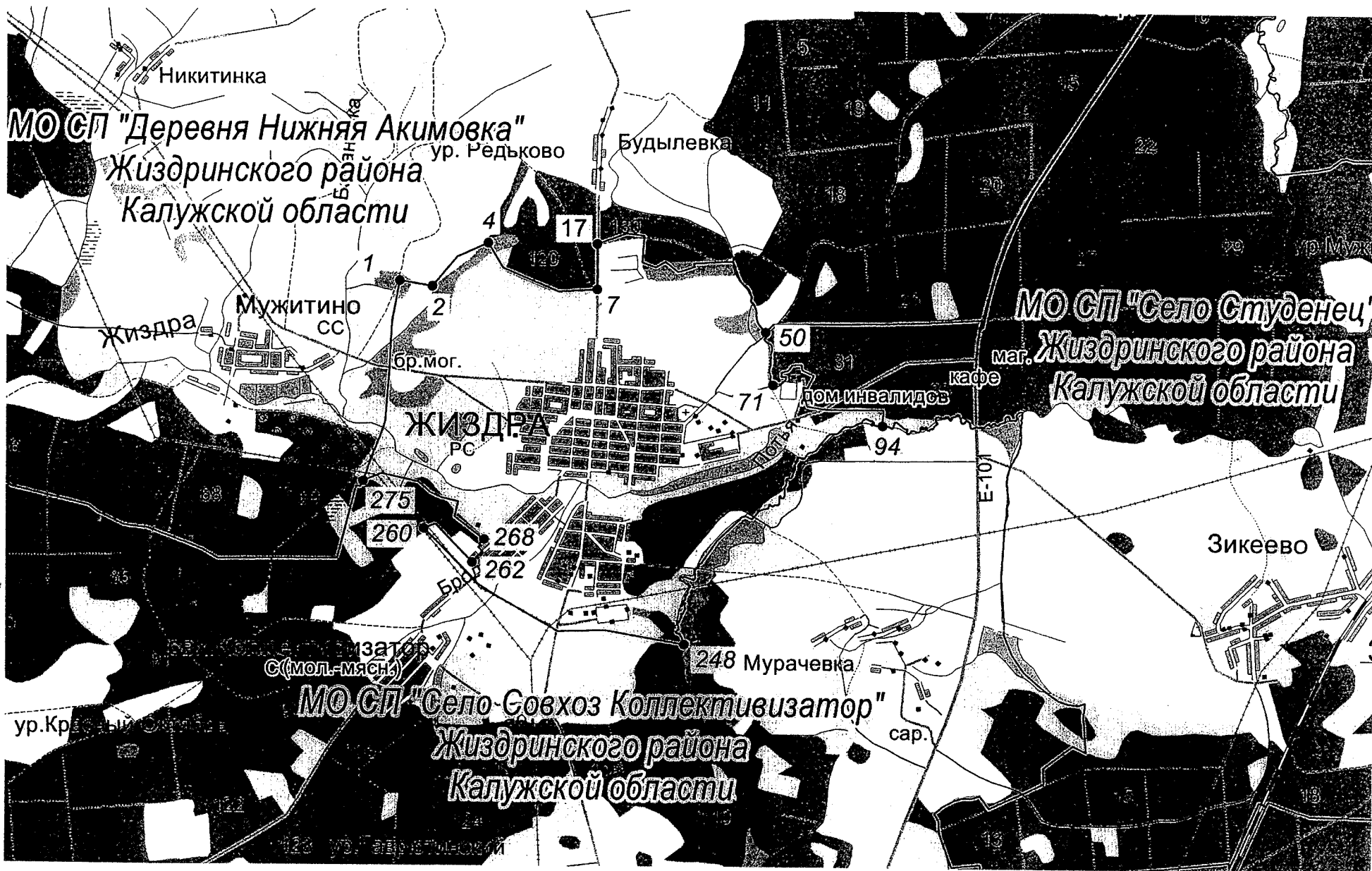
УСЛОВНЫЕ ОБОЗНАЧЕНИЯ

Границы

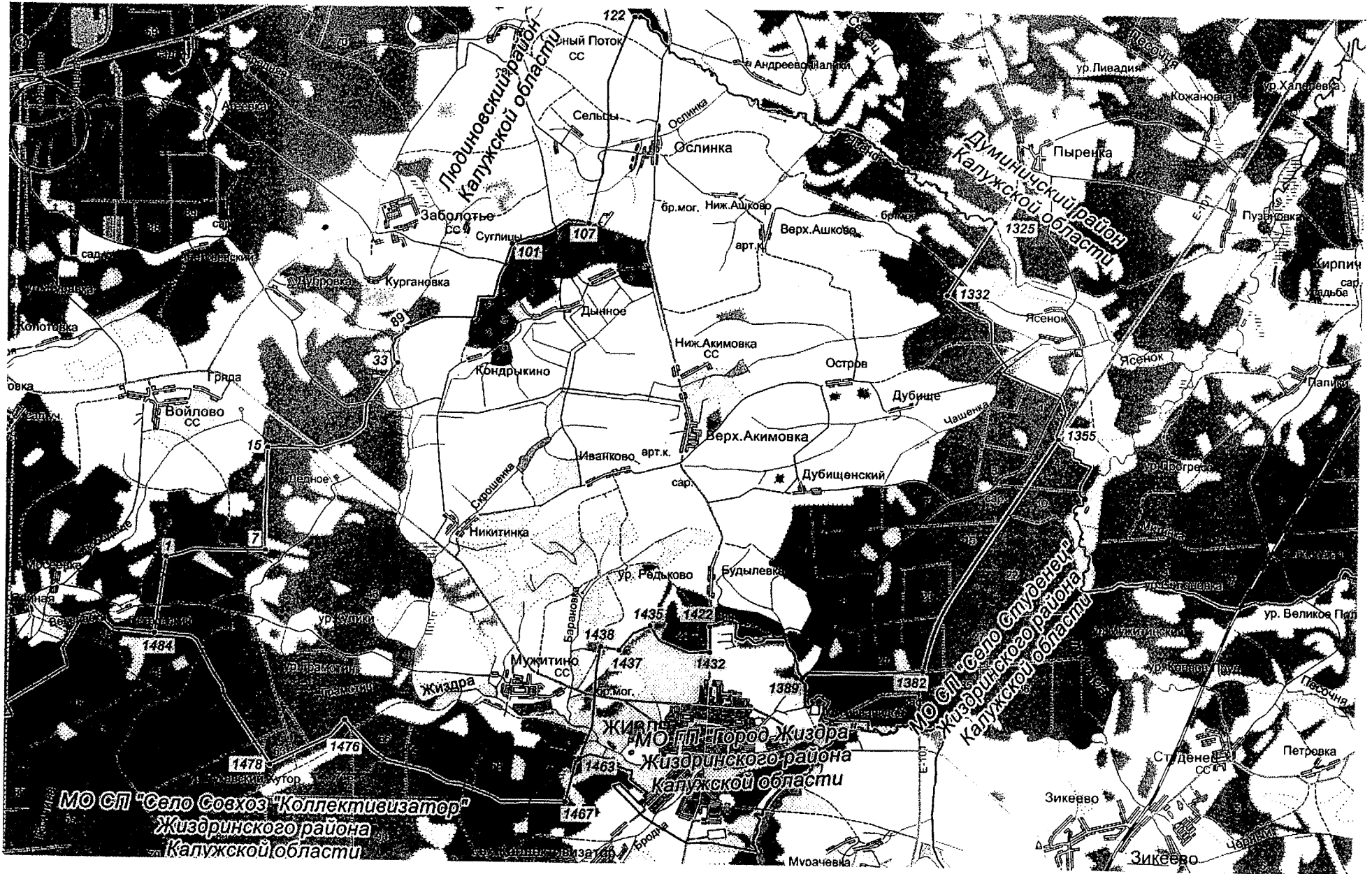
 Муниципальные образования

 Границы района

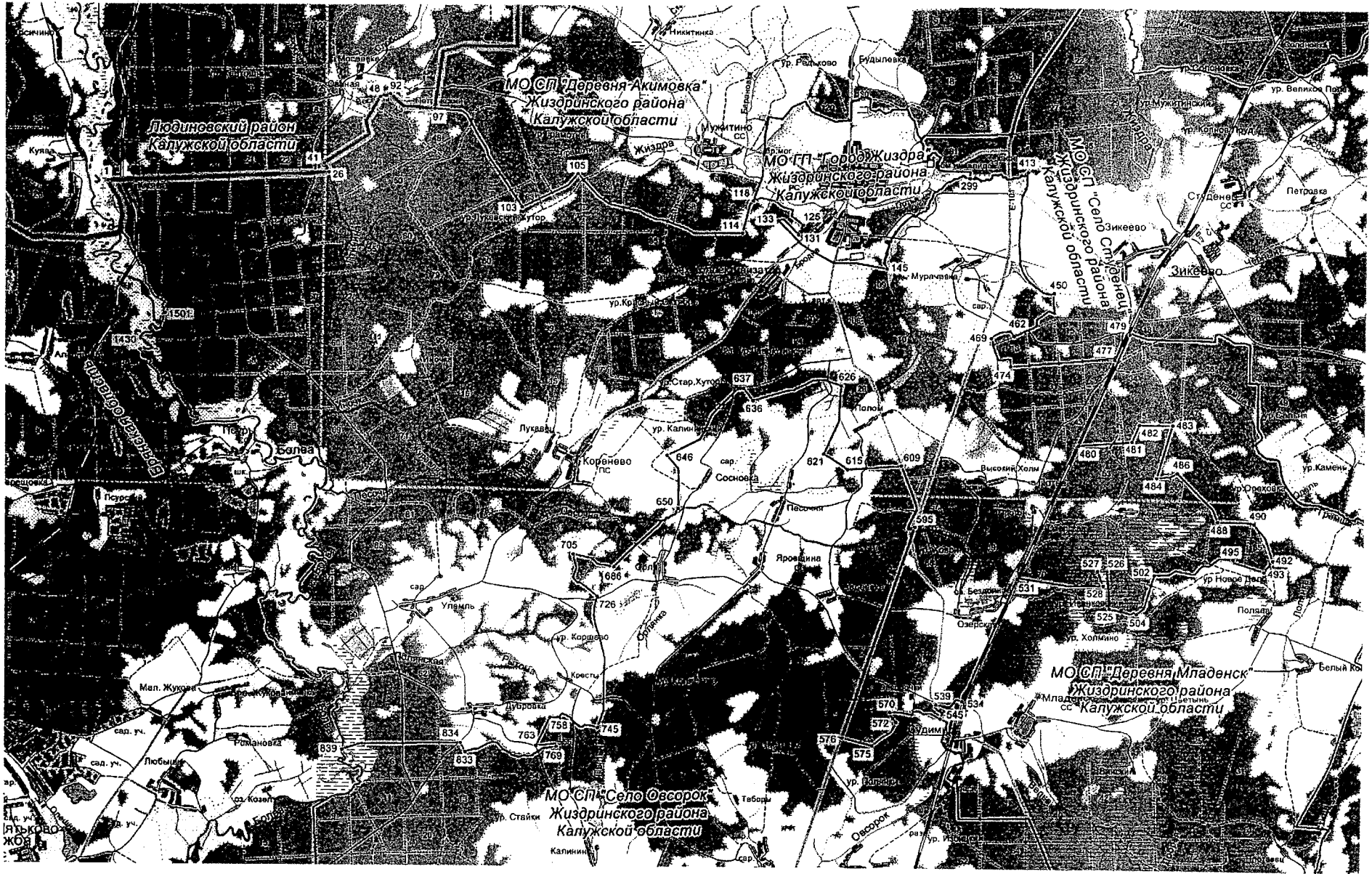
Карта (схема) границ муниципального образования городское поселение «Город Жиздра»



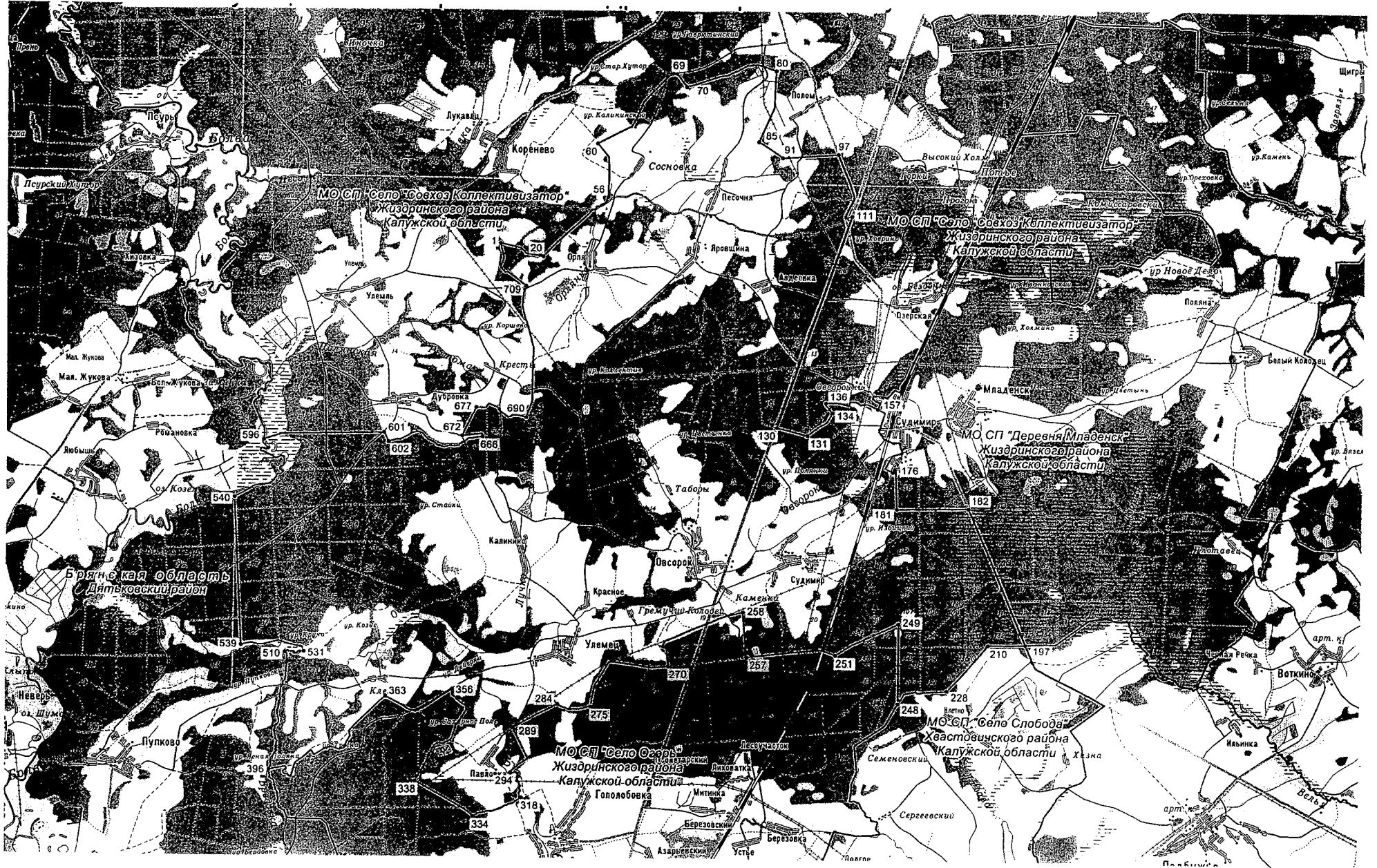
Карта (схема) границ муниципального образования сельское поселение «Деревня Акимовка»



Карта (схема) границ муниципального образования сельское поселение «Село Совхоз Коллективизатор»



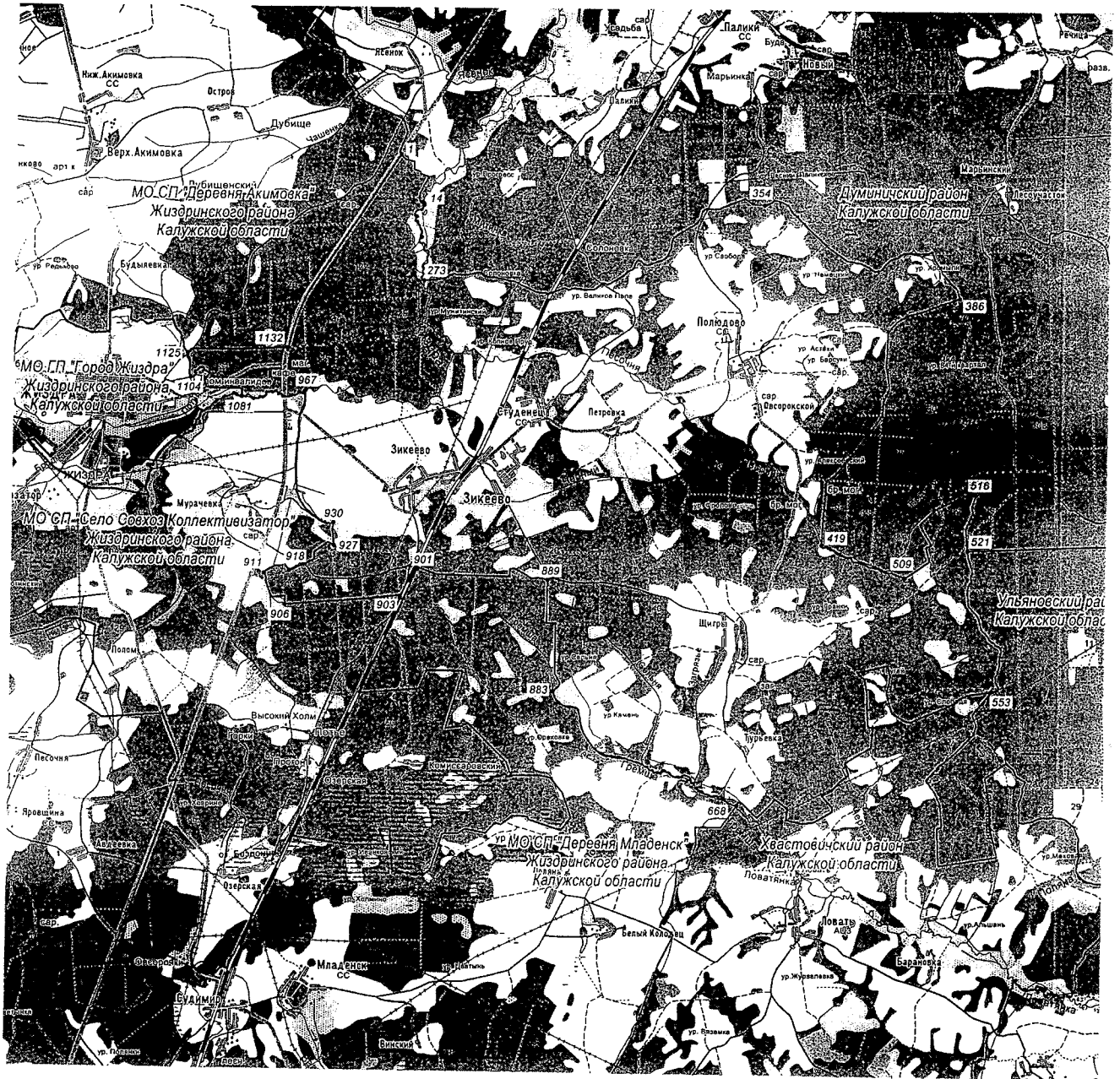
Карта (схема) границ муниципального образования сельское поселение «Село Овсорок»



Карта (схема) границ муниципального образования сельское поселение «Село Огорь»



Карта (схема) границ муниципального образования сельское поселение «Село Студенец»



Карта (схема) границ муниципального образования сельское поселение «Деревня Младенск»





ЗАКОНОДАТЕЛЬНОЕ СОБРАНИЕ КАЛУЖСКОЙ ОБЛАСТИ

ПОСТАНОВЛЕНИЕ

16 апреля 2015 г.

№ 1385

О Законе Калужской области "О внесении изменений в Закон Калужской области "Об установлении границ муниципальных образований, расположенных на территории административно-территориальных единиц "Бабынинский район", "Боровский район", "Дзержинский район", "Жиздринский район", "Жуковский район", "Износковский район", "Козельский район", "Малоярославецкий район", "Мосальский район", "Ферзиковский район", "Хвастовичский район", "Город Калуга", "Город Обнинск", и наделении их статусом городского поселения, сельского поселения, городского округа, муниципального района"

Законодательное Собрание Калужской области **ПОСТАНОВЛЯЕТ:**

1. Принять Закон Калужской области "О внесении изменений в Закон Калужской области "Об установлении границ муниципальных образований, расположенных на территории административно-территориальных единиц "О внесении изменений в Закон Калужской области "Об установлении границ муниципальных образований, расположенных на территории административно-территориальных единиц "Бабынинский район", "Боровский район", "Дзержинский район", "Жиздринский район", "Жуковский район", "Износковский район", "Козельский район", "Малоярославецкий район", "Мосальский район", "Ферзиковский район", "Хвастовичский район", "Город Калуга", "Город Обнинск", и наделении их статусом городского поселения, сельского поселения, городского округа, муниципального района".
2. Направить принятый Закон Губернатору Калужской области для подписания и официального опубликования.
3. Настоящее постановление вступает в силу со дня его принятия.

Председатель
Законодательного Собрания



В.С.Бабурин

