



Государственная регистрация
от 23.07.2024 № ГР/600/2024

МИНИСТЕРСТВО ГРАДОСТРОИТЕЛЬНОЙ ПОЛИТИКИ КАЛИНИНГРАДСКОЙ ОБЛАСТИ

П Р И К А З

22 июля 2024 г. № 247
Калининград

Об утверждении проекта межевания территории в районе ул. Танковой, 13 в г. Калининграде

На основании обращения администрации городского округа «Город Калининград», в соответствии со статьями 45, 46, частью 2 статьи 57 Градостроительного кодекса Российской Федерации, подпунктом 10 пункта 2 статьи 1 Закона Калининградской области от 30 ноября 2016 года № 19 «О перераспределении полномочий в области градостроительной деятельности между органами государственной власти Калининградской области и органами местного самоуправления муниципальных образований Калининградской области», заключением по результатам проверки проекта межевания территории на соответствие требованиям, указанным в части 10 статьи 45 Градостроительного кодекса Российской Федерации от 11 марта 2024 года № 1822-МГП, с учетом протокола публичных слушаний от 23 апреля 2024 года, заключения о результатах публичных слушаний от 26 апреля 2024 года № и-КГРиЦ-4069, заключением по результатам проверки доработанной с учетом протокола и заключения о результатах публичных слушаний документации по планировке территории на соответствие требованиям, указанным в части 10 статьи 45 Градостроительного кодекса Российской Федерации от 02 июля 2024 года № 4582-МГП, **п р и к а з ы в а ю**:

1. Утвердить основную прилагаемую часть проекта межевания территории в районе ул. Танковой, 13 в г. Калининграде (далее – проект межевания территории).

2. Отделу документации по планировке территории Министерства градостроительной политики Калининградской области (И.А. Марковой):

1) обеспечить хранение проекта межевания территории;

2) в течение семи дней со дня вступления в силу настоящего приказа направить проект межевания территории в администрацию городского округа «Город Калининград», применительно к территории которого осуществлялась его подготовка;

3) в течение пяти дней со дня вступления в силу настоящего приказа разместить проект межевания территории в государственной информационной системе обеспечения градостроительной деятельности

и обеспечить размещение проекта межевания территории на сайте Министерства градостроительной политики Калининградской области в информационно-телекоммуникационной сети «Интернет» по адресу: <https://mingrad.gov39.ru>.

3. Данный нормативный правовой акт подлежит государственной регистрации.

4. Настоящий приказ вступает в силу со дня его официального опубликования.

Исполняющая обязанности
министра



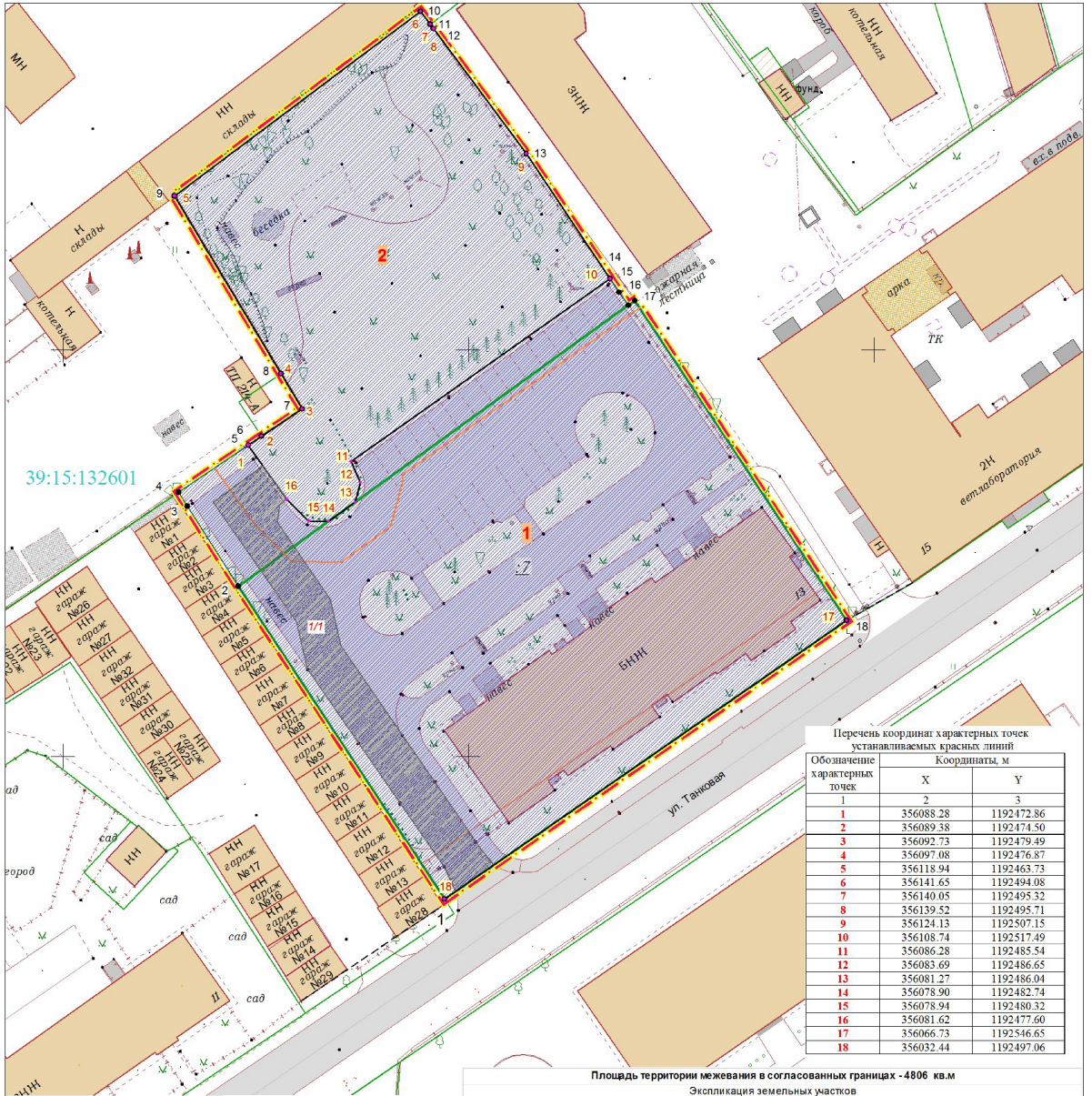
А.И. Пабула

УТВЕРЖДЕН
приказом Министерства
градостроительной политики
Калининградской области
от 22 июля 2024 г. № 247

**ПРОЕКТ МЕЖЕВАНИЯ ТЕРРИТОРИИ
В РАЙОНЕ УЛ. ТАНКОВОЙ, 13 В Г. КАЛИНИНГРАДЕ**

ОСНОВНАЯ УТВЕРЖДАЕМАЯ ЧАСТЬ

Раздел 1. ГРАФИЧЕСКАЯ ЧАСТЬ



Ширина ул. Танковой в красных линиях будет уточняться при подготовке отдельной документации по планировке территории, предусматривающей размещение линейного объекта местного значения в случае «Строительство / реконструкция улиц местного значения».

Площадь территории межевания в согласованных границах - 4806 кв.м
Экспликация земельных участков

Условный номер	Разрешенное использование исходного земельного участка	Разрешенное использование земельного участка в соответствии с классификатором видов разрешенного использования	Площадь земельного участка, кв.м	Способ образования
1	под существующий многоквартирный дом	Среднеэтажная жилая застройка	3126	перераспределение земельного участка с кадастровым номером 39:15:132601:7 и земель неразграниченной государственной собственности
1/1	проход / проезд (предлагаемый к установлению сервитута)		300	
2		Благоустройство территории	1680	из земель неразграниченной государственной собственности
Всего образуемых земельных участков:			4806	

- УСЛОВНЫЕ ОБОЗНАЧЕНИЯ:**
- граница территории, в отношении которой разработан проект межевания
 - устанавливаемые красные линии
 - линии отступа от красных линий
 - 100 - характерные точки границы территории межевания, их номера
 - 100 - характерные точки красных линий, их номера
- ГРАНИЦЫ ЗЕМЕЛЬНЫХ УЧАСТКОВ:**
- :1 - ранее учтенных, зарегистрированных в ЕГРН / кадастровые номера
 - 1 - образуемых / условные номера
 - 1 - изменяемых (перераспределяемых) / кадастровые номера
 - 1/1 - проезд

Заказчик: Комитет городского развития и цифровизации администрации городского округа «Город Калининград»

Год выпуска: 2024 04013-23-ПМТ

г. Калининград

Изм.	Кол.уч.	Лист	№док.	Подп.	Дата
Разраб.					
И.о.директора			Селютина Н.С.		05.24
Нач.отдела			Полякова Л.И.		05.24
Инженер			Цыпленкова И.В.		05.24

Проект межевания территории в районе ул.Танковой, 13 в г. Калининграде

Чертеж красных линий Чертеж межевания территории (основной чертеж) М 1:500

Стадия	Лист	Листов
ПМ	1	4

© МП «Городской центр геодезии» городского округа «Город Калининград»

Раздел 2. ТЕКСТОВАЯ ЧАСТЬ

1. Перечень и сведения о площади образуемых земельных участков, в том числе возможные способы их образования

Проект межевания территории в районе ул. Танковой, 13 в г. Калининграде (далее – проект межевания территории) разработан на основании пункта 4(а) постановления Правительства Российской Федерации от 02 апреля 2022 года № 575 «Об особенностях подготовки, согласования, утверждения, продления сроков действия документации по планировке территории, градостроительных планов земельных участков, выдачи разрешений на строительство объектов капитального строительства, разрешений на ввод в эксплуатацию», согласно которому в период с 13 апреля 2022 года до 01 января 2025 года принятие решения о подготовке документации по планировке территории и решения о подготовке изменений в документацию по планировке территории не требуется, за исключением случаев, указанных в части 1.1 статьи 45 Градостроительного кодекса Российской Федерации.

Проект межевания территории выполнен на основании данных, полученных из Единого государственного реестра недвижимости.

Таблица № 1

Условный номер земельного участка	Разрешенное использование исходного земельного участка	Разрешенное использование образуемого участка в соответствии с классификатором видов разрешенного использования	Площадь земельного участка, кв. м	Способ образования земельного участка
1	2	3	4	5
1	под существующий многоквартирный дом	среднеэтажная жилая застройка	3126	перераспределение земельного участка с кадастровым номером 39:15:132601:7 и земель неразграниченной государственной собственности
1/1		проход / проезд (предлагаемый к установлению сервитут)	300	
2	-	благоустройство территории	1680	из земель неразграниченной государственной собственности

Перечень координат местоположения границ образуемых земельных участков

Участок 1		
Обозначение характерных точек границ	Координаты, м	
	X	Y
1	2	3
1	356108.74	1192517.49
2	356086.28	1192485.54
3	356083.69	1192486.65
4	356081.27	1192486.04

1	2	3
5	356078.90	1192482.74
6	356078.94	1192480.32
7	356081.62	1192477.60
8	356088.28	1192472.86
9	356082.48	1192464.26
10	356080.78	1192465.34
11	356070.91	1192471.61
12	356032.44	1192497.06

1	2	3
13	356066.73	1192546.65
14	356106.06	1192520.54
15	356105.49	1192519.73
16	356107.07	1192518.62
1	356108.74	1192517.49
Участок 2		
Обозначение характерных точек границ	Координаты, м	
	X	Y
1	2	3
1	356088.28	1192472.86
2	356081.62	1192477.60
3	356078.94	1192480.32
4	356078.90	1192482.74

1	2	3
5	356081.27	1192486.04
6	356083.69	1192486.65
7	356086.28	1192485.54
8	356108.74	1192517.49
9	356124.13	1192507.15
10	356139.52	1192495.71
11	356140.05	1192495.32
12	356141.65	1192494.08
13	356118.94	1192463.73
14	356097.08	1192476.87
15	356092.73	1192479.49
16	356089.38	1192474.50
1	356088.28	1192472.86

2. Перечень и сведения о площади образуемых земельных участков, которые будут отнесены к территориям общего пользования или имуществу общего пользования, в том числе резервируемых и (или) изымаемых для государственных или муниципальных нужд

Таблица 2

Условный номер земельного участка	Разрешенное использование исходного земельного участка	Разрешенное использование образуемого участка в соответствии с классификатором видов разрешенного использования	Площадь земельного участка, кв.м	Способ образования земельного участка
1	2	3	4	5
2	-	благоустройство территории	1680	из земель неразграниченной государственной собственности

В проекте межевания территории резервируемых и (или) изымаемых земельных участков для муниципальных нужд не предусмотрено.

3. Вид разрешенного использования образуемых земельных участков в соответствии с проектом планировки территории в случаях, предусмотренных Градостроительным кодексом Российской Федерации

Вид разрешенного использования образуемых земельных участков указан в столбце 3 таблицы 1.

4. Целевое назначение лесов, вид (виды) разрешенного использования лесного участка, количественные и качественные характеристики лесного участка, сведения о нахождении лесного участка в границах особо защитных участков лесов

Территория данного проекта межевания территории расположена в застроенной части города, в соответствии с этим лесные участки в границах проекта отсутствуют.

**5. Сведения о границах территории, в отношении которой
разрабатывается проект межевания, содержащие
перечень координат характерных точек этих границ**

Территория, на которую разработан проект межевания, расположена в восточной части города, в зоне застройки среднеэтажными жилыми домами (индекс «Ж-2»), установленной Правилами землепользования и застройки городского округа «Город Калининград», утвержденными в редакции постановления Правительства Калининградской области от 28 января 2022 года № 39.

**Сведения о границах территории, содержащие перечень координат
характерных точек этих границ**

Обозначение характерных точек границ	Координаты, м	
	X	Y
1	2	3
1	356032.44	1192497.06
17	356066.73	1192546.65
16	356106.06	1192520.54
15	356105.49	1192519.73
14	356107.07	1192518.62
13	356111.32	1192515.76
12	356124.13	1192507.15
11	356139.52	1192495.71
10	356140.05	1192495.32
9	356141.65	1192494.08
8	356118.94	1192463.73
7	356097.08	1192476.87
6	356092.73	1192479.49
5	356089.38	1192474.50
4	356082.48	1192464.26
3	356080.78	1192465.34
2	356070.91	1192471.61
1	356032.44	1192497.06

Исполняющая обязанности
министра



А.И. Пабула