



Государственная регистрация  
от 10.07.2024 № ГР/573/2024

## МИНИСТЕРСТВО ГРАДОСТРОИТЕЛЬНОЙ ПОЛИТИКИ КАЛИНИНГРАДСКОЙ ОБЛАСТИ

### П Р И К А З

10 июля 2024 года № 225  
Калининград

#### **Об утверждении проекта внесения изменений в проект межевания территории, утвержденный приказом Агентства по архитектуре, градостроению и перспективному развитию Калининградской области от 10 февраля 2021 года № 40**

На основании обращения АО «Калининградский тарный комбинат», в соответствии со статьями 45, 46, частью 2 статьи 57 Градостроительного кодекса Российской Федерации, подпунктом 10 пункта 2 статьи 1 Закона Калининградской области от 30 ноября 2016 года № 19 «О перераспределении полномочий в области градостроительной деятельности между органами государственной власти Калининградской области и органами местного самоуправления муниципальных образований Калининградской области», заключением по результатам проверки проекта внесения изменений в проект межевания территории на соответствие требованиям, указанным в части 10 статьи 45 Градостроительного кодекса Российской Федерации от 16 апреля 2024 года № 2794-МГП, с учетом протокола публичных слушаний от 13 июня 2024 года, заключения о результатах публичных слушаний от 14 июня 2024 года № и-КГРиЦ-5867 **п р и к а з ы в а ю:**

1. Внести изменения в проект межевания территории, утвержденный приказом Агентства по архитектуре, градостроению и перспективному развитию территории от 10 февраля 2021 года № 40 «Об утверждении проекта межевания территории в границах ул. Яблочная – река Старая Преголя – река Лесная в городе Калининграде» (далее – проект внесения изменений в проект межевания территории), и утвердить основную прилагаемую часть проекта внесения изменений в проект межевания территории.

2. Отделу документации по планировке территории Министерства градостроительной политики Калининградской области (И.А. Марковой):

1) обеспечить хранение проекта внесения изменений в проект межевания территории;

2) в течение семи дней со дня вступления в силу настоящего приказа направить проект внесения изменений в проект межевания территории в администрацию городского округа «Город Калининград», применительно к территории которого осуществлялась его подготовка;

3) в течение пяти дней со дня вступления в силу настоящего приказа разместить проект внесения изменений в проект межевания территории в государственной информационной системе обеспечения градостроительной деятельности и обеспечить размещение проекта внесения изменений в проект межевания территории на сайте Министерства градостроительной политики Калининградской области в информационно-телекоммуникационной сети «Интернет» по адресу: <https://mingrad.gov39.ru>.

3. Данный нормативный правовой акт подлежит государственной регистрации.

4. Настоящий приказ вступает в силу со дня его официального опубликования.

Исполняющая обязанности  
министра



А.И. Пабула



УТВЕРЖДЕН  
приказом Министерства  
градостроительной политики  
Калининградской области  
от 10 июля 2024 года № 225

**ПРОЕКТ ВНЕСЕНИЯ ИЗМЕНЕНИЙ  
В ПРОЕКТ МЕЖЕВАНИЯ ТЕРРИТОРИИ, УТВЕРЖДЕННЫЙ  
ПРИКАЗОМ АГЕНТСТВА ПО АРХИТЕКТУРЕ, ГРАДОСТРОЕНИЮ  
И ПЕРСПЕКТИВНОМУ РАЗВИТИЮ КАЛИНИНГРАДСКОЙ ОБЛАСТИ  
ОТ 10 ФЕВРАЛЯ 2021 ГОДА № 40 «ОБ УТВЕРЖДЕНИИ  
ПРОЕКТА МЕЖЕВАНИЯ ТЕРРИТОРИИ В ГРАНИЦАХ  
УЛ. ЯБЛОЧНАЯ – РЕКА СТАРАЯ ПРЕГОЛЯ – РЕКА ЛЕСНАЯ  
В ГОРОДЕ КАЛИНИНГРАДЕ»**

**ОСНОВНАЯ УТВЕРЖДАЕМАЯ ЧАСТЬ**

**Раздел 1. ГРАФИЧЕСКАЯ ЧАСТЬ**

Площадь территории, в отношении которой предложены проектные решения - 27714 кв.м			
№ п/п	Разрешенное использование	Площадь, кв.м	Примечание, вид права
1			
2			
<b>Ранее образованные земельные участки:</b>			
1	под существующие производственные здания и сооружения	23965	39:15:140903:43 (собств.)

Образованные земельные участки:				
Усл.№ ЗУ	Разрешенное использование в соответствии с исходным ЗУ	Разрешенное использование образуемых земельных участков в соответствии с классификатором видов разр.исп.	Площадь, кв. м	Способ образования
1	-	Предоставление коммунальных услуг	410	вос.зем
2	-	Предоставление коммунальных услуг	3338	вос.зем
			<b>Всего</b>	<b>3748</b>

\* Земельный участок 3 обременен правам беспрепятственного вступления к земельному участку с КИ: 39:15:00000:120 (39:15:140903:31).

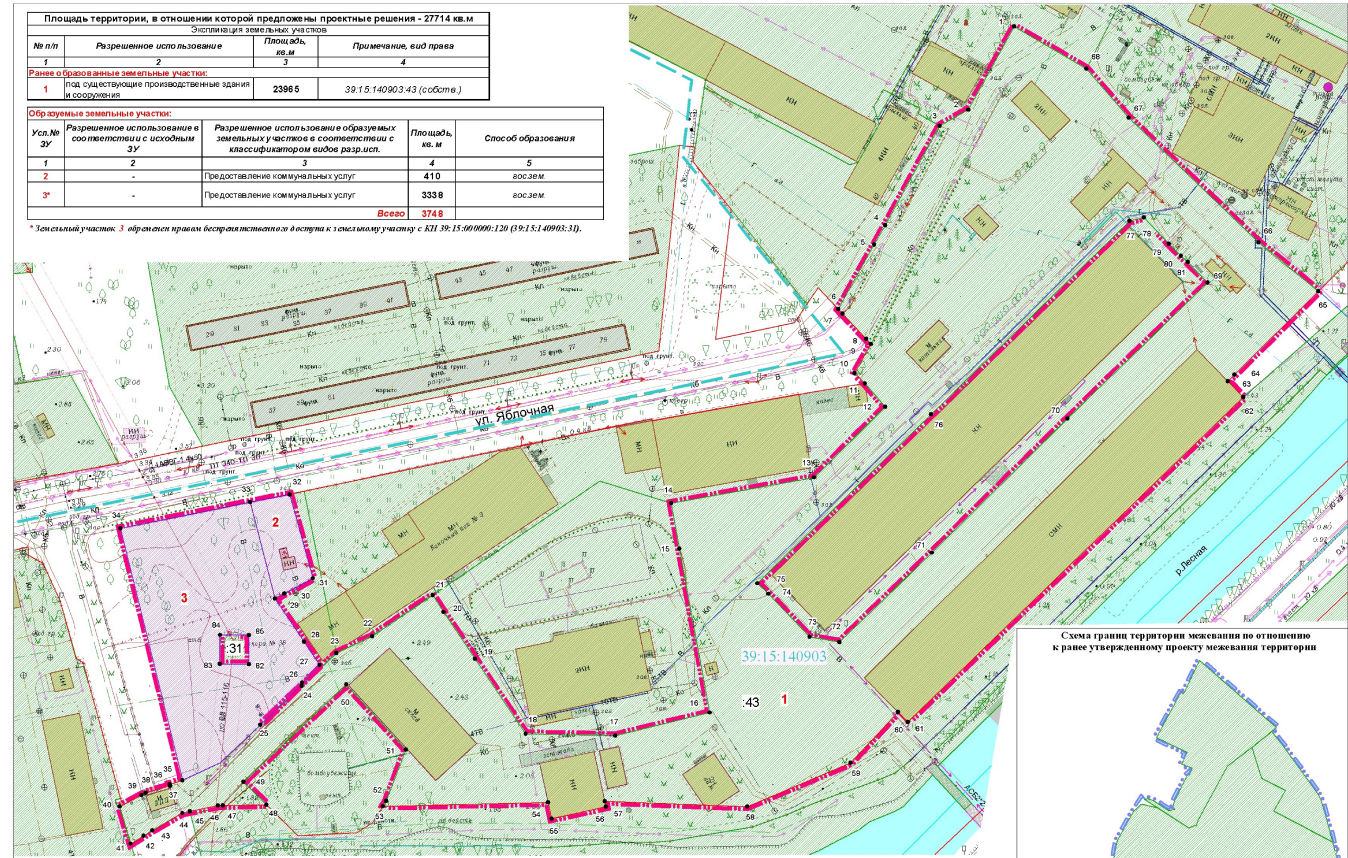
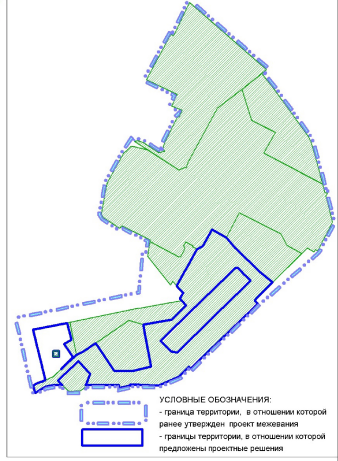


Схема границ территории межевания по отношению к ранее утвержденному проекту межевания территории



- УСЛОВНЫЕ ОБОЗНАЧЕНИЯ**
- - - - - Границы территории, в отношении которой предложены проектные решения
  - 1 Характерные точки границы территории межевания и их номера
  - — — — — Существующие красные линии
  - — — — — Линии отступа от красных линий (не подлежат установлению)
  - 39:15:140903 Граница кадастрового квартала / КИ
  - .43 Границы ранее образованных земельных участков / КИ
  - 2 Границы образуемых земельных участков / условные номера.

**Примечание.**  
Границы земельных участков, образование которых предусмотрено схемой расположения земельного участка или земельных участков на КИП, срок действия которых не истек, отсутствуют.

Листы: 1 из 4  
Итого листов: 4

Заказчик: АО "Калининградский гарнизонный комбинат"

Год выпуска:	2024	00453-24-ПМТ							
Проект внесен изменений в проект межевания территории, утвержденный приказом Агентства по архитектуре, градостроению и пореволюционному развитию Калининградской области от 10 февраля 2021 года № 40 "Об утверждении проекта межевания территории" в границах улицы Яблочная - река Стрелка Прегола - река Дюссель в городе Калининграде"									
Изм.	Колуч.	Лист	Модок.	Подп.	Дата	г. Калининград	Страниц	Лист	Листов
Разраб.	Директор	Глава Л.И.			02.24				
	Нач.отдела	Полыкова Л.Л.			02.24				
	Инженер	Кучкина Т.А.			02.24				

Чертеж межевания территории (основная часть)  
М 1:1000



## Раздел 2. ТЕКСТОВАЯ ЧАСТЬ

### 1. Перечень и сведения о площади образуемых земельных участков, в том числе возможные способы их образования

Проект внесения изменений в проект межевания территории, утвержденный приказом Агентства по архитектуре, градостроению и перспективному развитию Калининградской области от 10 февраля 2021 года № 40 «Об утверждении проекта межевания территории в границах улицы Яблочная - река Старая Преголя - река Лесная в городе Калининграде» (далее – проект внесения изменений в проект межевания территории) выполнен на основании данных, полученных из Единого государственного реестра недвижимости.

Проектом предлагается образовать 2 земельных участка.

Таблица № 1

Перечень и сведения о площади образуемых земельных участков				
Условный номер земельного участка	Разрешенное использование исходного земельного участка	Разрешенное использование в соответствии с классификатором видов разрешенного использования	Площадь образуемого земельного участка (м <sup>2</sup> )	Способ образования земельного участка
1	2	3	4	5
Образуемые земельные участки:				
1	под объекты административ-но-складского назначения, инженерного узла и стоянку грузового транспорта	деловое управление (4.1)	4500	раздел земельного участка с кадастровым номером 39:15:130603:257
1/1	проезд		550	
2	под объекты административ-но-складского назначения, инженерного узла и стоянку грузового транспорта	стоянка транспортных средств (4.9.2)	32345	раздел земельного участка с кадастровым номером 39:15:130603:257
2/1	проезд		880	
всего			36845	

### Перечень координат местоположения границ образуемых земельных участков

Участок 1		
Обозначение характерных точек границ	Координаты, м	
	X	Y
1	2	3
1	359504.36	1192954.30
2	359477.25	1192971.36
3	359448.02	1192989.75
4	359459.81	1193041.32
5	359444.62	1193044.25
6	359433.02	1192999.19

1	2	3
7	359428.57	1193001.98
8	359443.08	1193063.87
9	359453.14	1193061.73
10	359451.17	1193052.51
11	359461.92	1193050.57
12	359461.84	1193050.24
13	359498.93	1193041.55
14	359498.22	1193010.99
15	359504.02	1193009.79
16	359505.24	1193015.50
17	359516.02	1193013.18
18	359514.05	1193004.17
1	359504.36	1192954.30
<b>Участок 2</b>		
19	359436.65	1192982.21
20	359419.55	1192976.10
21	359264.12	1192920.55
22	359261.14	1192928.79
23	359246.12	1192923.40
24	359175.51	1193120.65
25	359300.05	1193094.34
26	359435.29	1193065.53
8	359443.08	1193063.87
7	359428.57	1193001.98
6	359433.02	1192999.19
27	359432.20	1192996.01
19	359436.65	1192982.21

**2. Перечень и сведения о площади образуемых земельных участков, которые будут отнесены к территориям общего пользования или имуществу общего пользования, в том числе резервируемых и (или) изымаемых для государственных или муниципальных нужд**

В проекте внесения изменений в проект межевания территории образование земельных участков, которые будут отнесены к территориям общего пользования, резервируемых и (или) изымаемых для муниципальных нужд, не предусмотрено. Установление публичных сервитутов данным проектом не предусмотрено.

**3. Вид разрешенного использования образуемых земельных участков в соответствии с проектом планировки территории в случаях, предусмотренных Градостроительным кодексом Российской Федерации**

Вид разрешенного использования образуемых земельных участков указан в столбце 3 таблицы 1.

**4. Целевое назначение лесов, вид (виды) разрешенного использования лесного участка, количественные и качественные характеристики лесного участка, сведения о нахождении лесного участка в границах особо защитных участков лесов**

Территория, в отношении которой проектом внесения изменений в проект межевания территории предложены проектные решения, расположена



в застроенной части города, в соответствии с этим лесные участки в границах проекта отсутствуют.

**5. Сведения о границах территории, в отношении которой разрабатывается проект межевания, содержащие перечень координат характерных точек этих границ**

Территория, в отношении которой проектом внесения изменений в проект межевания территории предложены проектные решения, расположена в восточной части города, в территориальной зоне «Коммунально-складская зона» (П-4), установленной Правилами землепользования и застройки городского округа «Город Калининград», утвержденными решением городского Совета депутатов Калининграда от 25 декабря 2017 года № 339.

**Сведения о границах территории, содержащие перечень координат характерных точек этих границ**

Обозначение характерных точек границ	Координаты, м	
	X	Y
1	359504.36	1192954.30
24	359477.25	1192971.36
23	359448.02	1192989.75
22	359459.81	1193041.32
21	359444.62	1193044.25
20	359432.20	1192996.01
19	359436.65	1192982.21
18	359419.55	1192976.10
17	359264.12	1192920.55
16	359261.14	1192928.79
15	359246.12	1192923.40
14	359175.51	1193120.65
13	359300.05	1193094.34

Обозначение характерных точек границ	Координаты, м	
	X	Y
12	359435.29	1193065.53
11	359453.14	1193061.73
10	359451.17	1193052.51
9	359461.92	1193050.57
8	359461.84	1193050.24
7	359498.93	1193041.55
6	359498.22	1193010.99
5	359504.02	1193009.79
4	359505.24	1193015.50
3	359516.02	1193013.18
2	359514.05	1193004.17
1	359504.36	1192954.30

Исполняющая обязанности  
министра



А.И. Пабула