



Государственная регистрация
от 01.07.2024 № ГР/535/2024

МИНИСТЕРСТВО ГРАДОСТРОИТЕЛЬНОЙ ПОЛИТИКИ КАЛИНИНГРАДСКОЙ ОБЛАСТИ

П Р И К А З

28 июня 2024 г. № 212
Калининград

Об утверждении проекта планировки территории с проектом межевания в его составе, предусматривающего размещение линейного объекта регионального значения «Реконструкция автомобильной дороги «Калининград – Балтийск» с км 29+00 по км 30+100, включая реконструкцию путепровода через железную дорогу км 29+271»

На основании обращения Государственного казенного учреждения Калининградской области «Управление дорожного хозяйства Калининградской области», в соответствии с частями 3, 15 статьи 45, частью 2 статьи 57 Градостроительного кодекса Российской Федерации, статьей 14 Закона Калининградской области от 05 июля 2017 года № 89 «О градостроительной деятельности на территории Калининградской области», заключением по результатам проверки документации по планировке территории, предусматривающей размещение линейного объекта регионального значения на соответствие требованиям, указанным в части 10 статьи 45 Градостроительного кодекса Российской Федерации от 07 июня 2024 года № 3958-МГП, **п р и к а з ы в а ю**:

1. Утвердить прилагаемые основные части проекта планировки территории с проектом межевания в его составе, предусматривающего размещение линейного объекта регионального значения «Реконструкция автомобильной дороги «Калининград – Балтийск» с км 29+00 по км 30+100, включая реконструкцию путепровода через железную дорогу км 29+271» (далее – документация по планировке территории).

2. Отделу документации по планировке территории Министерства градостроительной политики Калининградской области (Марковой И.А.):

1) обеспечить хранение документации по планировке территории;

2) в течение семи дней со дня вступления в силу настоящего приказа направить документацию по планировке территории в администрацию муниципального образования «Зеленоградский муниципальный округ Калининградской области», применительно к территории которых осуществлялась ее подготовка;

3) в течение пяти дней со дня вступления в силу настоящего приказа разместить документацию по планировке территории в государственной

информационной системе обеспечения градостроительной деятельности и обеспечить размещение документации по планировке территории на сайте Министерства градостроительной политики Калининградской области в информационно-телекоммуникационной сети «Интернет» по адресу: <https://mingrad.gov39.ru>.

3. Данный нормативный правовой акт подлежит государственной регистрации.

4. Приказ вступает в силу со дня его официального опубликования.

Исполняющая обязанности
министра



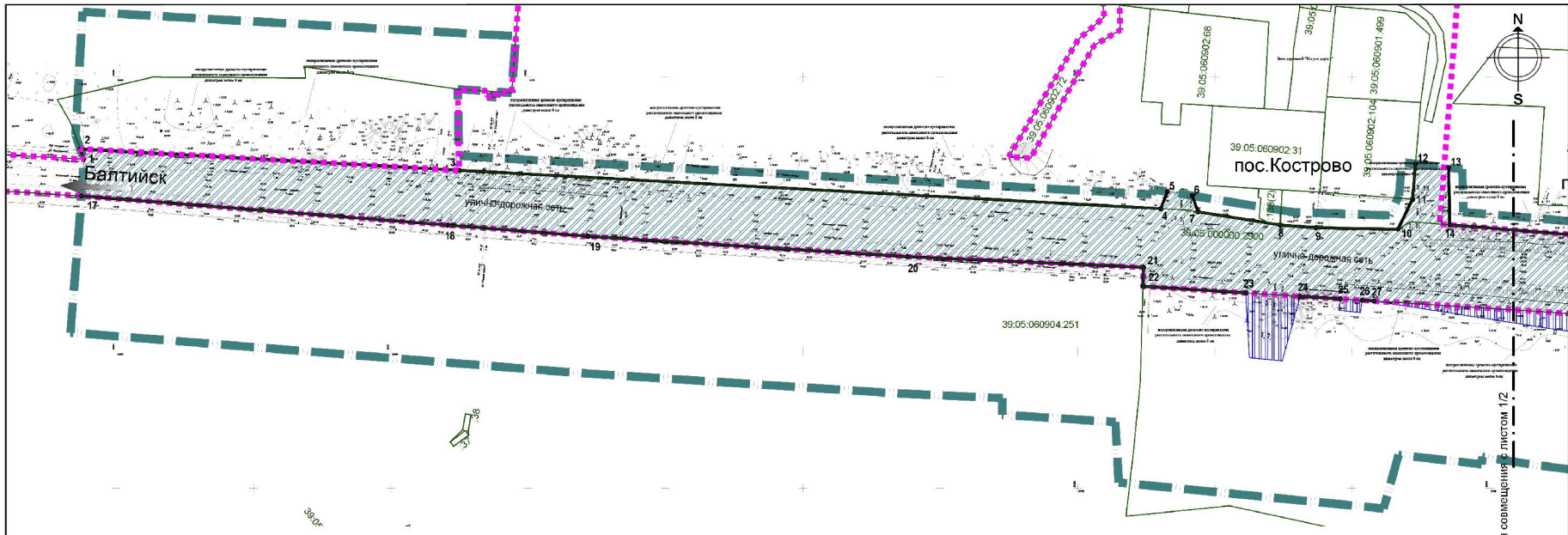
И.Ю. Жданова

УТВЕРЖДЕН
приказом Министерства
градостроительной политики
Калининградской области
от 28 июня 2024 г. № 212

**ПРОЕКТ ПЛАНИРОВКИ ТЕРРИТОРИИ С ПРОЕКТОМ МЕЖЕВАНИЯ
В ЕГО СОСТАВЕ, ПРЕДУСМАТРИВАЮЩИЙ РАЗМЕЩЕНИЕ
ЛИНЕЙНОГО ОБЪЕКТА РЕГИОНАЛЬНОГО ЗНАЧЕНИЯ
«РЕКОНСТРУКЦИЯ АВТОМОБИЛЬНОЙ ДОРОГИ
«КАЛИНИНГРАД - БАЛТИЙСК» С КМ 29+00 ПО КМ 30+100,
ВКЛЮЧАЯ РЕКОНСТРУКЦИЮ ПУТЕПРОВОДА
ЧЕРЕЗ ЖЕЛЕЗНУЮ ДОРОГУ КМ 29+271»**

**1. ОСНОВНАЯ ЧАСТЬ
ПРОЕКТА ПЛАНИРОВКИ ТЕРРИТОРИИ.**

**РАЗДЕЛ 1. ПРОЕКТ ПЛАНИРОВКИ ТЕРРИТОРИИ.
ГРАФИЧЕСКАЯ ЧАСТЬ**



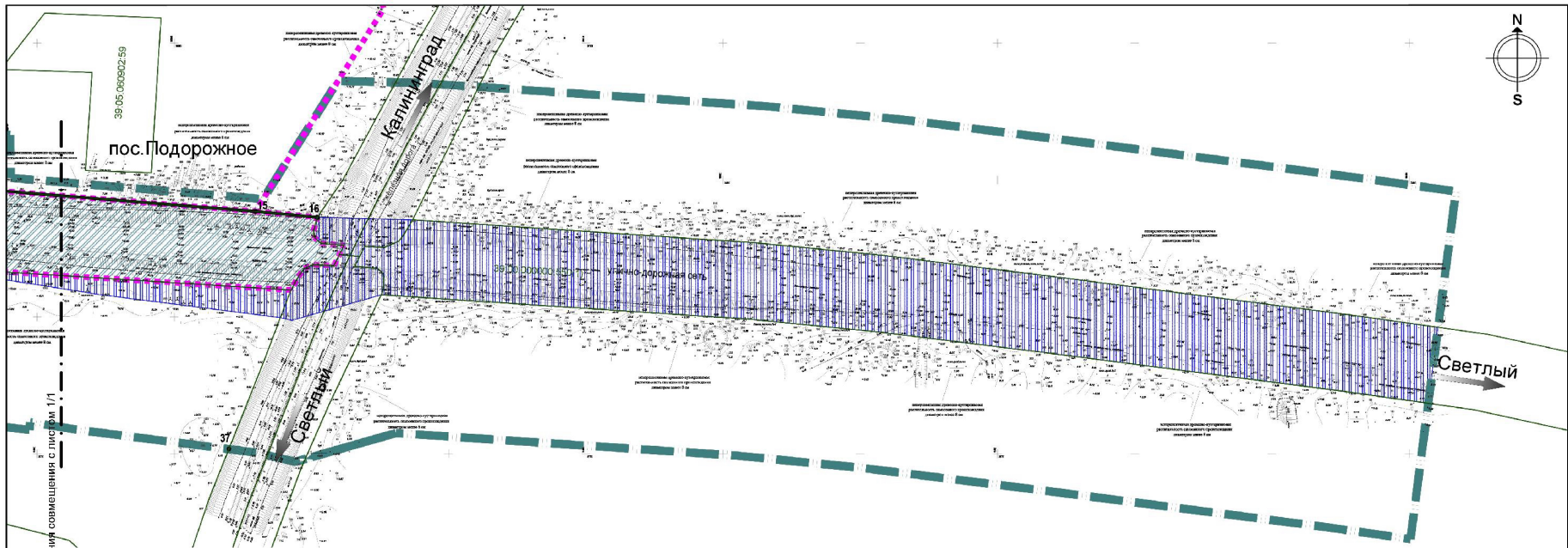
УСЛОВНЫЕ ОБОЗНАЧЕНИЯ

- Границы территории, в отношении которой осуществлена подготовка проекта планировки
- Граница населенного пункта
- Границы существующих земельных участков, учтенных в Едином государственном реестре недвижимости/ номер кадастрового участка
- Устанавливаемые красные линии
- Номера характерных точек устанавливаемых красных линий, в том числе точек начала и окончания красных линий, точек изменения описания красных линий
- Границы планируемых элементов планировочной структуры:**
 - Улично-дорожная сеть
 - Территория, предназначенная для размещения линейного объекта

| Перечень координат характерных точек, устанавливаемых красных линий | | |
|---|-----------|------------|
| № точки | X | Y |
| 1 | 357870,09 | 1163288,18 |
| 2 | 357873,86 | 1163286,93 |
| 3 | 357866,05 | 1163424,90 |
| 4 | 357852,06 | 1163880,35 |
| 5 | 357858,27 | 1163682,60 |
| 6 | 357856,79 | 1163691,83 |
| 7 | 357850,90 | 1163693,94 |
| 8 | 357846,11 | 1163723,82 |
| 9 | 357845,07 | 1163736,92 |
| 10 | 357844,58 | 1163766,77 |
| 11 | 357855,49 | 1163772,02 |
| 12 | 357868,39 | 1163773,12 |
| 13 | 357867,04 | 1163785,17 |
| 14 | 357846,15 | 1163785,57 |
| 15 | 357838,55 | 1163879,52 |
| 16 | 357836,38 | 1163902,14 |
| 17 | 357856,67 | 1163287,33 |
| 18 | 357846,07 | 1163420,67 |
| 19 | 357841,99 | 1163471,86 |
| 20 | 357834,54 | 1163588,14 |
| 21 | 357830,65 | 1163674,08 |
| 22 | 357823,70 | 1163673,89 |
| 23 | 357821,32 | 1163711,32 |
| 24 | 357820,07 | 1163731,15 |
| 25 | 357819,14 | 1163745,74 |
| 26 | 357818,64 | 1163753,63 |
| 27 | 357818,36 | 1163758,02 |

Составлено: []
Изд. М. госпл. []
Посл. шиф. М. []
Взам. шиф. М. []

| | | | |
|--|---------------|---|---------------|
| Схема совмещения листов | | Заказчик: ГКН КО "УДХ КО" Проект планировки территории с проектом межевания в его составе, предусматривающий размещение линейного объекта регионального значения «Реконструкция автомобильной дороги «Капучинское - Балтийское» с км 29+00 до км 30+00, включая реконструкцию путепровода через железную дорогу км 29+271» | |
| Изм. Кол.ч | Лист/Мзак | Подп. | Дата |
| Директор | Кабачк Д.С. | | 05.24 |
| Рук.проект | Черненко П.Е. | | 05.24 |
| Исполнил | Шевень А.Н. | | 05.24 |
| Проект планировки территории. Графическая часть | | Стадия ПП | Листов 1/1 |
| Чертеж красных линий М1:1000 | | ООО «Центр инженерных изысканий» | |



УСЛОВНЫЕ ОБОЗНАЧЕНИЯ

- Границы территории, в отношении которой осуществлена подготовка проекта планировки
- Граница населенного пункта
- Границы существующих земельных участков, учтенных в Едином государственном реестре недвижимости/ номер кадастрового участка
- Устанавливаемые красные линии
- Номера характерных точек устанавливаемых красных линий, в том числе точек начала и окончания красных линий, точек изменения описания красных линий

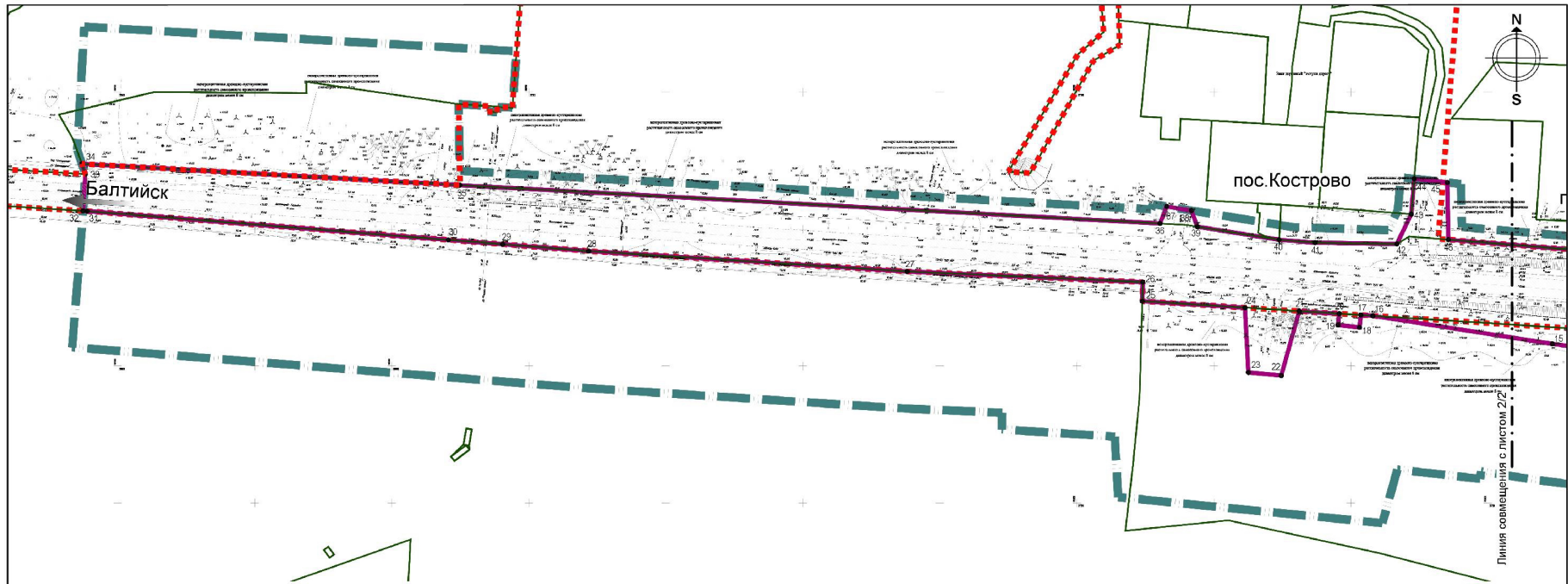
- Границы планируемых элементов планировочной структуры:**
- Улично-дорожная сеть
 - Территория, предназначенная для размещения линейного объекта

| | | | | |
|-------------|-------------|-----------------|---------------|--------------|
| Специально | | | | |
| Имя, И.П.О. | Пол, и.Ф.И. | Возраст, и.Ф.И. | Место, и.Ф.И. | Дата, и.Ф.И. |

| | | | | | | | | | |
|---|----------|---|-------|----------------------------------|-------|-------------|-------|-------------|------|
| Схема совмещения листов | | Заказчик: ГКУ КО "ЦДХ КО" Проект планировки территории с проектом застройки в его составе, предельно допустимых размеров объектов регионального назначения «Реконструкция автомобильной дороги «Калининград – Балтийск» с км 29+00 по км 30+100, включая реконструкцию путепровода через железную дорогу км 29+271 | | | | | | | |
| Изм. Кол-во | Лист/ИЗМ | Площ. | Дата | Исполн. | Дата | Исполн. | Дата | Исполн. | Дата |
| 1 | 1/1 | | 05.24 | Черненко П.В. | 05.24 | Шевель А.Н. | 05.24 | | |
| Проект планировки территории. Графическая часть | | | | Стадия ПП | | Лист 1/2 | | Листов 8 | |
| Чертеж красных линий М:1000 | | | | ООО «Центр инженерных изысканий» | | | | | |

Система высот: Балтийская. Система координат: МСК-39

Формат А2



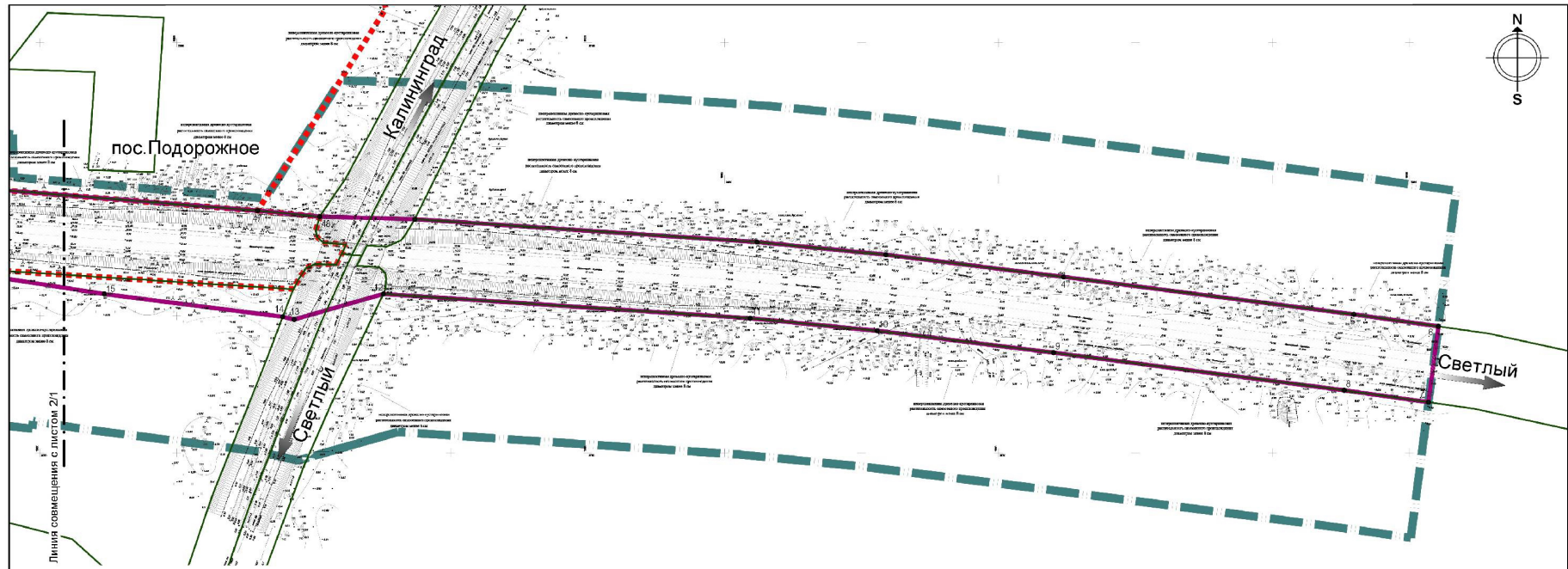
УСЛОВНЫЕ ОБОЗНАЧЕНИЯ

- Границы территории, в отношении которой осуществлена подготовка проекта планировки
- Граница населенного пункта
- Границы существующих земельных участков, учтенных в Едином государственном реестре недвижимости/ номер кадастрового участка
- Граница зоны планируемого размещения линейного объекта
- Номера характерных точек границы зоны планируемого размещения линейного объекта, в том числе точек начала и окончания, точек изменения описания границ такой зоны






Примечания:
 1. Границы зон планируемого размещения линейных объектов, подлежащих реконструкции в связи с изменением их местоположения, настоящим проектом не устанавливаются.

| | |
|--------------|--------------|
| Создано | |
| Изм. № | Исполн. |
| Лист | Лист |
| Всего листов | Всего листов |

| | | | |
|--|---------------|---|-------|
| Схема совмещения листов | | Заказчик: ГКУ КО "УДХ КО" | |
| | | Проект планировки территории с проектом межевания в экологически благоприятной зоне размещения линейного объекта регионального значения «Реконструкция автомобильной дороги «Балтийск» с км 29+00 до км 30+100, включая реконструкцию путепровода через железную дорогу км 29-2/1 | |
| Изм. | Жолч | Лист | № док |
| Директор | Кабоев Д.С. | 02.24 | 02.24 |
| Рук. проекта | Черненко П.В. | 02.24 | 02.24 |
| Исполнил | Шевель А.Н. | 02.24 | 02.24 |
| Проект планировки территории. Графическая часть | | Стадия | Лист |
| | | ПП | 2 |
| Четверть границы зон планируемого размещения линейных объектов. Четверть границ зон планируемого размещения линейных объектов, подлежащих реконструкции в связи с изменением их местоположения. М:1:1000 | | Лист | 9 |
| | | 000 «Центр инженерных изысканий» | |
| Система высот: Балтийская. Система координат: МСК-39 | | Формат А2 | |



УСЛОВНЫЕ ОБОЗНАЧЕНИЯ

-  Границы территории, в отношении которой осуществлена подготовка проекта планировки
-  Граница населенного пункта
-  Границы существующих земельных участков, учтенных в Едином государственном реестре недвижимости/ номер кадастрового участка
-  Граница зоны планируемого размещения линейного объекта
-  13
Номера характерных точек границы зоны планируемого размещения линейного объекта, в том числе точек начала и окончания, точек изменения описания границ такой зоны

Примечания:
1. Границы зон планируемого размещения линейных объектов, подлежащих реконструкции в связи с изменением их местоположения, настоящим проектом не устанавливаются.

Сельскохозяйло

Встан. инв. IV

Посл. и белва

Лин. IV подл.

| | | | | | |
|--|---------------|------|--------|-------|--------|
| Заказчик: ГКУ КО "УДХ КО" | | | | | |
| Проект планировки территории с разукладкой межевания в его составе, реконструкция размещения линейного объекта регионального значения «Реконструкция автомобильной дороги «Калининград – Балтийск» с км 29+00 по км 30+100, включая реконструкцию путепровода, через железные дороги кн 29+271 | | | | | |
| Изм. | Кол.ч | Лист | №Экз | Подп. | Дата |
| Директор | Калеб Д.С. | | | | 02.24 |
| Рук.проекта | Черненко П.В. | | | | 02.24 |
| Исполнил | Шевень А.Н. | | | | 02.24 |
| Проект планировки территории. Графическая часть | | | | | |
| | | | Стадия | Лист | Листов |
| | | | ПП | 2 | 9 |
| Чертеж границ зон планируемого размещения линейных объектов. Чертеж границ зон планируемого размещения линейных объектов, подлежащих реконструкции в связи с изменением их местоположения. М 1:1000 | | | | | |
| 000 «Центр инженерных изысканий» | | | | | |

Система высот: Балтийская. Система координат: МСК-39

Формат А2

РАЗДЕЛ 2. ПОЛОЖЕНИЕ О РАЗМЕЩЕНИИ ЛИНЕЙНЫХ ОБЪЕКТОВ

1. Наименование, основные характеристики и назначение планируемых для размещения линейных объектов, а также линейных объектов, подлежащих реконструкции в связи с изменением их местоположения

Наименование планируемого для размещения линейного объекта регионального значения «Реконструкция автомобильной дороги «Калининград – Балтийск» с км 29+00 по км 30+100, включая реконструкцию путепровода через железную дорогу км 29+271».

В соответствии с перечнем автомобильных дорог общего пользования регионального или межмуниципального значения, относящихся к собственности Калининградской области, дорога «Калининград – Балтийск» имеет идентификационный номер – 27 ОП РЗ 27А-016, категория – III, общая протяженность составляет 36,8 км. Объектом реконструкции является участок дороги (с км 29+00 по км 30+100, включая реконструкцию путепровода через железную дорогу км 29+271), расположенный на участке дороги (Автомобильная дорога «Калининград – Балтийск» (участок от границы г. Калининград до границы г. Балтийск)) с кадастровым номером 39:00:000000:19127.

Основные характеристики планируемого для размещения линейного объекта, принятые для целей настоящего проекта планировки:

- объект «Реконструкция автомобильной дороги «Калининград – Балтийск» с км 29+00 по км 30+100, включая реконструкцию путепровода через железную дорогу км 29+271» – объект регионального значения, относящийся к собственности Калининградской области;

- наименование исходного реконструируемого объекта (сооружения) согласно Единому государственному реестру недвижимости (ЕГРН) – Автомобильная дорога «Калининград – Балтийск» (участок от границы г. Калининград до границы г. Балтийск);

- кадастровый номер исходного реконструируемого объекта (сооружения) – 39:00:000000:19127;

- исходная протяженность дороги исходного реконструируемого объекта (сооружения) – 25672 м;

- категория объекта (сооружения) – III техническая категория;

- категория участка проектирования (реконструкции) («СП 42.13330.2016. Свод правил. Градостроительство. Планировка и застройка городских и сельских поселений. Актуализированная редакция СНиП 2.07.01-89*», утвержденные Приказом Министерства строительства и жилищно-коммунального хозяйства Российской Федерации от 30 декабря 2016 года № 1034/пр) до путепровода в границах населенного пункта пос. Кострово – основные улицы сельского поселения;

- категория участка проектирования (реконструкции) от путепровода до км 30+100 - III техническая категория;

- протяженность участка проектирования (реконструкции) по основному ходу движения (строительная длина) – 1025 м;

- ширина полосы движения – 3,5 м;

- число полос движения – 2;

- вид покрытия – асфальтобетон;
- ширина тротуаров – 1,5 м;
- водопропускная труба;
- подпорная стенка длиной 303 м;
- наружное электроосвещение;
- длина путепровода – 24 м (уточняется на стадии разработки проектной документации), соответствует схеме территориального планирования Калининградской области, утвержденной постановлением Правительства Калининградской области от 10 июля 2023 года № 314;
- примыкания к дороге – 3 шт.;
- общая протяженность дороги исходного реконструируемого объекта (сооружение) по основному ходу движения после реконструкции - 25672 м.

2. Перечень субъектов Российской Федерации, перечень муниципальных районов, городских округов в составе субъектов Российской Федерации, перечень поселений, населенных пунктов, на территориях которых устанавливаются зоны планируемого размещения линейных объектов

Субъекты Российской Федерации: Калининградская область.

Муниципальные районы, муниципальные округа, городские округа: Зеленоградский муниципальный округ Калининградской области.

Поселения: нет.

Населенные пункты: поселок Кострово, поселок Подорожное.

Часть проектируемого линейного объекта (с восточной стороны поселка Кострово) проходит вне границ населенного пункта. Месторасположение линейного объекта отражено на чертеже границ зон планируемого размещения линейных объектов.

3. Перечень координат характерных точек границы зоны планируемого размещения линейного объекта

| Номер точки | Y | X |
|-------------|------------|-----------|
| 1 | 2 | 3 |
| 1 | 1163936.87 | 357835.48 |
| 2 | 1164061.86 | 357827.08 |
| 3 | 1164108.84 | 357822.46 |
| 4 | 1164173.68 | 357814.33 |
| 5 | 1164279.71 | 357800.62 |
| 6 | 1164310.57 | 357796.23 |
| 7 | 1164306.95 | 357768.47 |
| 8 | 1164276.18 | 357772.85 |
| 9 | 1164170.08 | 357786.63 |
| 10 | 1164105.67 | 357794.64 |
| 11 | 1164059.32 | 357799.19 |
| 12 | 1163925.39 | 357808.09 |

| 1 | 2 | 3 |
|----|------------|-----------|
| 13 | 1163892.85 | 357798.78 |
| 14 | 1163888.67 | 357799.75 |
| 15 | 1163823.52 | 357808.09 |
| 16 | 1163758.02 | 357818.36 |
| 17 | 1163753.63 | 357818.64 |
| 18 | 1163753.12 | 357814.1 |
| 19 | 1163745.27 | 357814.99 |
| 20 | 1163745.74 | 357819.14 |
| 21 | 1163731.15 | 357820.07 |
| 22 | 1163724.59 | 357796.52 |
| 23 | 1163712.63 | 357797.7 |
| 24 | 1163711.32 | 357821.32 |
| 25 | 1163673.89 | 357823.7 |
| 26 | 1163674.08 | 357830.65 |

| 1 | 2 | 3 |
|----|------------|-----------|
| 27 | 1163588.14 | 357834.54 |
| 28 | 1163471.86 | 357841.99 |
| 29 | 1163440.53 | 357844.49 |
| 30 | 1163420.67 | 357846.07 |
| 31 | 1163288.9 | 357856.57 |
| 32 | 1163287.33 | 357856.67 |
| 33 | 1163288.18 | 357870.09 |
| 34 | 1163286.93 | 357873.86 |
| 35 | 1163424.9 | 357866.05 |
| 36 | 1163680.35 | 357852.06 |
| 37 | 1163682.8 | 357858.27 |

| 1 | 2 | 3 |
|----|------------|-----------|
| 38 | 1163691.83 | 357856.79 |
| 39 | 1163693.94 | 357850.9 |
| 40 | 1163723.82 | 357846.11 |
| 41 | 1163736.92 | 357845.07 |
| 42 | 1163766.77 | 357844.58 |
| 43 | 1163772.02 | 357855.49 |
| 44 | 1163773.12 | 357868.39 |
| 45 | 1163785.17 | 357867.04 |
| 46 | 1163785.57 | 357846.15 |
| 47 | 1163879.52 | 357838.55 |
| 48 | 1163902.14 | 357836.38 |

4. Перечень координат характерных точек границ зон планируемого размещения линейных объектов, подлежащих реконструкции в связи с изменением их местоположения

Перечень координат характерных точек границ зон планируемого размещения линейных объектов, подлежащих реконструкции в связи с изменением их местоположения в границах размещения линейного объекта регионального значения «Реконструкция автомобильной дороги «Калининград – Балтийск» с км 29+00 по км 30+100, включая реконструкцию путепровода через железную дорогу км 29+271» отсутствует.

5. Предельные параметры разрешенного строительства, реконструкции объектов капитального строительства, входящих в состав линейных объектов в границах зон их планируемого размещения

В соответствии с положениями п. 4 ст. 36 Градостроительного кодекса Российской Федерации градостроительные регламенты не распространяются на земельные участки, предназначенные для размещения линейных объектов и занятые линейными объектами, а также в границах территорий общего пользования.

Объекты капитального строительства в составе линейного объекта регионального значения не проектируются, соответственно, предельные параметры разрешенного строительства, реконструкции объектов капитального строительства не указывается.

6. Информация о необходимости осуществления мероприятий по защите сохраняемых объектов капитального строительства, существующих и строящихся на момент подготовки проекта планировки территории, а также объектов капитального строительства, планируемых к строительству в соответствии с ранее утвержденной документацией по планировке территории, от возможного негативного воздействия в связи с размещением линейных объектов

Проектом планировки территории не предусматривается воздействия на конструкции иных существующих и строящихся объектов для размещения

линейного объекта регионального значения «Реконструкция автомобильной дороги «Калининград – Балтийск» с км 29+00 по км 30+100, включая реконструкцию путепровода через железную дорогу км 29+271», мероприятия по защите сохраняемых объектов капитального строительства от возможного негативного воздействия в связи с размещением линейных объектов для целей настоящего проекта не разрабатывались.

Пересечения границ зон планируемого для размещения линейного объекта регионального значения «Реконструкция автомобильной дороги «Калининград – Балтийск» с км 29+00 по км 30+100, включая реконструкцию путепровода через железную дорогу км 29+271» с объектами капитального строительства, строительство которых запланировано в соответствии с ранее утверждённой документацией по планировке территории, настоящим проектом не предусмотрены в силу отсутствия подобных объектов капитального строительства в границах проекта планировки.

Мероприятия по защите указанных выше объектов от возможного негативного воздействия в связи с размещением линейного объекта регионального значения «Реконструкция автомобильной дороги «Калининград – Балтийск» с км 29+00 по км 30+100, включая реконструкцию путепровода через железную дорогу км 29+271» не разрабатывались.

7. Информация о необходимости осуществления мероприятий по сохранению объектов культурного наследия от возможного негативного воздействия в связи с размещением линейных объектов

Объекты культурного наследия, территории объектов культурного наследия, их зоны охраны и защитные зоны в границах зоны планируемого размещения линейного объекта регионального значения «Реконструкция автомобильной дороги «Калининград – Балтийск» с км 29+00 по км 30+100, включая реконструкцию путепровода через железную дорогу км 29+271» отсутствуют.

Ограничения строительства и хозяйственной деятельности по основаниям охраны объектов культурного наследия на территории в границах проекта планировки не установлены. Мероприятия по сохранению объектов культурного наследия от возможного негативного воздействия в связи с размещением линейных объектов для целей настоящего проекта не разрабатывались.

В соответствии с ч. 2 ст. 36 Закона Российской Федерации от 25 июня 2002 года № 73-ФЗ «Об объектах культурного наследия (памятниках истории и культуры) народов Российской Федерации» в случае выявления археологических материалов и объектов необходимо срочно приостановить работы и проинформировать Службу государственной охраны объектов культурного наследия Калининградской области.

8. Информация о необходимости осуществления мероприятий по охране окружающей среды.

Вопросы охраны окружающей среды, природопользования, обеспечения экологической безопасности населения регламентируются следующими законами Российской Федерации:

- «Об общих принципах организации местного самоуправления в Российской Федерации» от 06 октября 2003 года № 131-ФЗ;
- «О санитарно-эпидемиологическом благополучии населения» от 30 марта 1999 года № 52-ФЗ;
- «Об основах охраны здоровья граждан в Российской Федерации» от 21 ноября 2011 года № 323-ФЗ;
- «Об охране окружающей среды» 10 января 2002 года № 7-ФЗ.

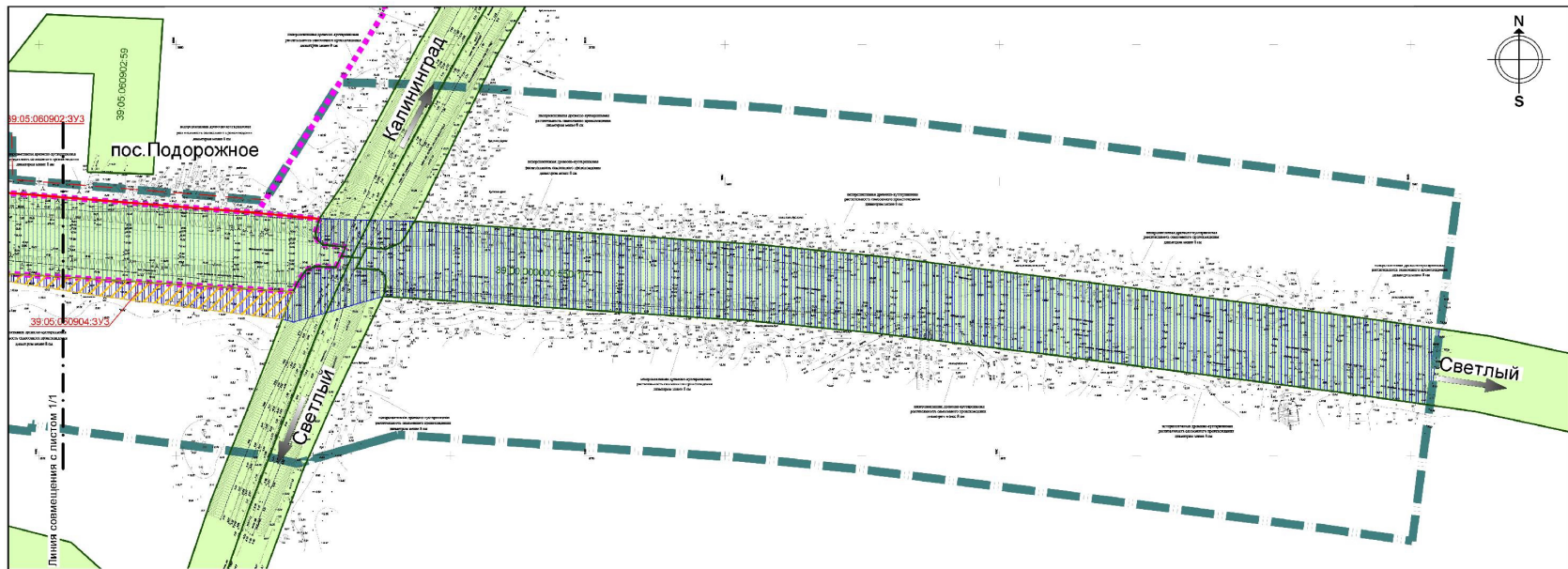
Комплекс рекомендаций по охране окружающей среды включает технические и технологические мероприятия, мероприятия по совершенствованию системы экологических ограничений хозяйственной деятельности, градостроительные мероприятия.

Мероприятия, ограничивающие негативное воздействие на окружающую среду при строительстве линейного объекта регионального значения «Реконструкция автомобильной дороги «Калининград – Балтийск» с км 29+00 по км 30+100, включая реконструкцию путепровода через железную дорогу км 29+271» следует в обязательном порядке предусмотреть на стадии проектирования.

9. Информация о необходимости осуществления мероприятий по защите территории от чрезвычайных ситуаций природного и техногенного характера, в том числе по обеспечению пожарной безопасности и гражданской обороне

Проект планировки территории для размещения линейного объекта регионального значения «Реконструкция автомобильной дороги «Калининград – Балтийск» с км 29+00 по км 30+100, включая реконструкцию путепровода через железную дорогу км 29+271», не предусматривает размещение объектов, указанных в ст. 65 – 77 Федерального закона Российской Федерации от 22 июля 2008 года № 123-ФЗ «Технический регламент о требованиях пожарной безопасности».

Для целей настоящего проекта особые мероприятия по обеспечению пожарной безопасности и гражданской обороне не предусматривались, так как территория в границах зоны размещения линейного объекта не подвержена риску возникновения чрезвычайных ситуаций, согласно данным генерального плана МО «Зеленоградский городской округ» Калининградской области, утвержденного решением окружного Совета депутатов муниципального образования «Зеленоградский городской округ» от 24 июня 2019 года №320 (в действующей редакции).



УСЛОВНЫЕ ОБОЗНАЧЕНИЯ

- Границы территории, в отношении которой осуществляется подготовка проекта межевания
 - Граница населенного пункта
 - Красные линии, утвержденные в составе проекта планировки территории
 - Линии отступа от красных линий в целях определения мест допустимого размещения зданий, строений, сооружений
 - Сохраняемый земельный участок, кадастровый номер существующего земельного участка 38:00:000000:0550
 - Границы образуемых земельных участков, условный номер земельного участка 38:05:060904:3У3
- Примечание: Границы земельных участков, образование которых предусмотрено схемой расположения земельного участка отсутствуют
- Границы планируемых элементов планировочной структуры:**
- Улично-дорожная сеть
 - Территория, предназначенная для размещения линейного объекта

| | |
|-----------------|--|
| Содержание | |
| Всего листов, № | |
| Листов, № | |
| Лист, № | |

| | | | | | | | |
|-------------------------|---------------|------|------|-------|-------|---|-----------------------------------|
| Схема совмещения листов | | 1/1 | | 1/2 | | Заказчик: ГКУ КО "ЦДХ КО" | |
| Изм. | Кол.ч | Лист | Изд. | Подп. | Дата | Проект планировки территории с проектом межевания в его составе, предусматривающий размещение линейного объекта регионального значения "Реконструкция автомобильной дороги «Калининград – Подорожное» с км 29+00 по км 30+100, включая реконструкцию трубопровода через железные дороги км 29+271 | |
| Директор | Каблев Д.С. | | | | 05.24 | Проект межевания территории. | Этапия |
| Рук.проекта | Черненко П.В. | | | | 05.24 | Графическая часть | Лист |
| Исполнил | Щевень А.Н. | | | | 05.24 | | Листов |
| | | | | | | Чертеж межевания территории М:1000 | 000 «Центро инженерных изысканий» |

Система высот Балтийская Система координат МСК-39 Формат А2

**РАЗДЕЛ 2. ПРОЕКТ МЕЖЕВАНИЯ ТЕРРИТОРИИ.
ТЕКСТОВАЯ ЧАСТЬ**

1. Перечень образуемых земельных участков

Таблица № 1

| № п/п | Условный номер образуемого земельного участка | Номера характерных точек | Площадь образуемого земельного участка, м ² | Категория земель образуемого земельного участка | Вид разрешенного использования устанавливаемый (Вид разрешенного использования образуемого земельного участка) | Способ образования земельного участка | Номер исходного земельного участка/ номер кадастрового квартала | Вид разрешенного использования исходного земельного участка | Примечания, в том числе площадь изымаемого земельного участка |
|-------|---|--------------------------|--|---|--|---|---|---|---|
| 1 | 2 | 3 | 4 | 5 | 6 | 7 | 8 | 9 | 10 |
| 1 | 39:05:060902:ЗУ1 | 1-5 | 67 | земли населенных пунктов | улично – дорожная сеть код 12.0.1 | образование земельного участка из земель неразграниченной государственной собственности | неразграниченная государственная собственность 39:05:060902 | - | - |
| 2 | 39:05:060902:ЗУ2 | 6-11 | 239 | земли населенных пунктов | улично – дорожная сеть код 12.0.1 | образование земельного участка из земель неразграниченной государственной собственности | неразграниченная государственная собственность 39:05:060902 | - | - |
| 3 | 39:05:060902:ЗУ3 | 12-15 | 55 | земли населенных пунктов | улично – дорожная сеть код 12.0.1 | образование земельного участка из земель неразграниченной государственной собственности | неразграниченная государственная собственность 39:05:060902 | - | - |

| 1 | 2 | 3 | 4 | 5 | 6 | 7 | 8 | 9 | 10 |
|---|----------------------|-------|-----|---|--|---|---|---|----|
| 4 | 39:05:060904: ЗУ1 | 16-19 | 378 | земли промышленности, энергетики, транспорта, связи, | размещение автомобильных дорог код 7.2.1 | образование земельного участка из земель неразграниченной государственной собственности | неразграниченная государственная собственность 39:05:060904 | - | - |
| 5 | 39:05:060904: ЗУ2 | 20-23 | 35 | радиовещания, телевидения, информатики, земли для обеспечения космической деятельности, | размещение автомобильных дорог код 7.2.1 | образование земельного участка из земель неразграниченной государственной собственности | неразграниченная государственная собственность 39:05:060904 | - | - |
| 6 | 39:05:060904: ЗУ3 | 24-28 | 755 | земли обороны, безопасности и земли иного специального назначения | размещение автомобильных дорог код 7.2.1 | образование земельного участка из земель неразграниченной государственной собственности | неразграниченная государственная собственность 39:05:060904 | - | - |

Сведения об отнесении (неотнесении) образуемых земельных участков к территории общего пользования:

Всего образуется 3 земельных участка в границах планируемого размещения линейного объекта, которые будут отнесены к территориям общего пользования или имуществу общего пользования.

Целевое назначение лесов, вид (виды) разрешенного использования лесного участка, количественные и качественные характеристики лесного участка, сведения о нахождении лесного участка в границах особо защитных участков лесов (в случае, если подготовка проекта межевания территории осуществляется в целях определения местоположения границ образуемых и (или) изменяемых лесных участков):

Подготовка проекта межевания территории не осуществляется в целях определения местоположения границ образуемых и (или) изменяемых лесных участков. В границах проекта межевания предусматривающего размещение линейного объекта регионального значения «Реконструкция автомобильной дороги «Калининград – Балтийск» с км 29+00 по км 30+100, включая реконструкцию путепровода через железную дорогу км 29+271» отсутствуют лесные участки особо защитных участков лесов, согласно Лесного плана Калининградской области.

Условные номера образуемых земельных участков, кадастровые номера или иные ранее присвоенные государственные учетные номера существующих земельных участков, в отношении которых предполагаются их резервирование и (или) изъятие для государственных нужд, их адреса или описание местоположения, перечень и адреса расположенных на таких земельных участках объектов недвижимого имущества (при наличии сведений о них в Едином государственном реестре недвижимости):

Проект межевания территории не предполагает резервирование и (или) изъятие земельных участков для государственных нужд.

Перечень кадастровых номеров существующих земельных участков, на которых линейный объект может быть размещен на условиях сервитута, публичного сервитута:

С целью устройства пересечения автомобильной дороги с железнодорожными путями на земельных участках, находящихся в государственной собственности, в границах полос отвода железных дорог (общей площадью 878 м²).

| Условный номер сервитута | Кадастровый номер земельного участка/ номер кадастрового квартала | Адрес или описание местоположения земельного участка | Перечень и адреса расположенных на таких земельных участках объектов недвижимого имущества (при наличии сведений о них в Едином государственном реестре недвижимости) |
|--------------------------|--|--|---|
| 1 | 2 | 3 | 4 |
| ПС1 | 39:05:060902:3; 39:05:061020:1; 39:05:061025:2; 39:05:060904:4 (в составе единого землепользования земельного участка 39:00:000000:32) | Муниципальное образование «Зеленоградский муниципальный округ Калининградской области», в районе п. Подорожное | сведения отсутствуют в Едином государственном реестре недвижимости |

2. Перечень координат характерных точек образуемых земельных участков

39:05:060902:3У1

| № | Y | X |
|---|------------|-----------|
| 1 | 2 | 3 |
| 1 | 1163680.35 | 357852.06 |
| 2 | 1163682.80 | 357858.27 |
| 3 | 1163691.83 | 357856.79 |
| 4 | 1163693.94 | 357850.90 |
| 5 | 1163690.03 | 357851.53 |

39:05:060904:3У1

| № | Y | X |
|---|------------|-----------|
| 1 | 2 | 3 |
| 1 | 1163712.63 | 357797.70 |
| 2 | 1163711.32 | 357821.32 |
| 3 | 1163731.15 | 357820.06 |
| 4 | 1163724.59 | 357796.52 |

39:05:060902:3У2

| № | Y | X |
|---|------------|-----------|
| 1 | 2 | 3 |
| 1 | 1163766.77 | 357844.58 |
| 2 | 1163772.02 | 357855.49 |
| 3 | 1163773.12 | 357868.39 |
| 4 | 1163783.54 | 357867.22 |
| 5 | 1163781.89 | 357846.45 |
| 6 | 1163771.31 | 357847.31 |

39:05:060904:3У2

| № | Y | X |
|---|------------|-----------|
| 1 | 2 | 3 |
| 1 | 1163745.27 | 357814.99 |
| 2 | 1163745.74 | 357819.14 |
| 3 | 1163753.63 | 357818.64 |
| 4 | 1163753.12 | 357814.10 |

39:05:060902:3У3

| № | Y | X |
|---|------------|-----------|
| 1 | 2 | 3 |
| 1 | 1163781.89 | 357846.45 |
| 2 | 1163783.54 | 357867.22 |
| 3 | 1163785.17 | 357867.04 |
| 4 | 1163785.57 | 357846.15 |

39:05:060904:3У3

| № | Y | X |
|---|------------|-----------|
| 1 | 2 | 3 |
| 1 | 1163758.02 | 357818.36 |
| 2 | 1163892.62 | 357809.81 |
| 3 | 1163891.91 | 357808.34 |
| 4 | 1163888.67 | 357799.75 |
| 5 | 1163823.52 | 357808.09 |

3. Сведения о границах территории, применительно к которой осуществляется подготовка проекта межевания, содержащие перечень координат характерных точек таких границ в системе координат,

**используемой для ведения Единого государственного реестра
недвижимости. Координаты характерных точек границ территории,
применительно к которой осуществляется подготовка проекта межевания,
определяются в соответствии с требованиями к точности определения
координат характерных точек границ, установленных в соответствии
с Градостроительным кодексом Российской Федерации для
территориальных зон**

Граница территории предусматривающего размещение линейного объекта регионального значения «Реконструкция автомобильной дороги «Калининград – Балтийск» с км 29+00 по км 30+100, включая реконструкцию путепровода через железную дорогу км 29+271» определена в соответствии с требованиями постановления Правительства Российской Федерации от 12 мая 2017 года № 564 «Об утверждении Положения о составе и содержании проектов планировки территории, предусматривающих размещение одного или нескольких линейных объектов» (п. 2). При установлении границы территории предусматривающего размещение линейного объекта регионального значения «Реконструкция автомобильной дороги «Калининград – Балтийск» с км 29+00 по км 30+100, включая реконструкцию путепровода через железную дорогу км 29+271» учтены:

- границы размещения конструктивных элементов планируемого к размещению линейного объекта, включая насыпи. Границы территории планируемого размещения линейного объекта определены с учётом требований п. 11 Норм отвода земель для размещения автомобильных дорог и (или) объектов дорожного сервиса, утвержденных постановлением Правительства Российской Федерации от 2 сентября 2009 года № 717;

- технические параметры, параметры поперечного профиля планируемого к размещению линейного объекта по проектным материалам ООО «АСГАРД»;

- полоса отвода существующей автомобильной дороги, которая установлена в соответствии с действующим законодательством и состоит из земельного участка с кадастровым номером 39:05:000000:2900 (земельные участки (территории) общего пользования) и 39:00:000000:550 (для обслуживания автодорог). Правообладателями указанного земельного участка являются: на праве собственности – Калининградская область, на праве постоянного (бессрочного) пользования – Государственное казенное учреждение Калининградской области «Управление дорожного хозяйства Калининградской области»;

- земельные участки с кадастровыми номерами 39:05:060902:3, 39:05:061020:1, 39:05:061025:2, 39:05:060904:4 в составе единого землепользования с кадастровым номером 39:00:000000:32 с видом разрешенного использования «под объекты транспорта – железнодорожного»;

- земельные участки с кадастровыми номерами 39:05:060904:251 с видом разрешенного использования «под объектами недвижимости», 39:05:060902:138 с видом разрешенного использования «для ведения личного подсобного хозяйства»;

– территория неразграниченной государственной собственности в кадастровом квартале 39:05:060904 и 39:05:060902;

– проектируемая придорожная полоса автомобильной дороги общего пользования регионального значения. В соответствии с Федеральным Законом от 08 ноября 2007 года № 257 «Об автомобильных дорогах и о дорожной деятельности в Российской Федерации и о внесении изменений в некоторые законодательные акты Российской Федерации» ст. 26 «Придорожные полосы автомобильных дорог» ширина придорожной полосы для автомобильной дороги общего пользования регионального значения III категории – 50 метров от границы полосы отвода.

Перечень координат характерных точек границ территории, в отношении которой осуществляется подготовка проекта межевания территории предусматривающего размещение линейного объекта регионального значения «Реконструкция автомобильной дороги «Калининград – Балтийск» с км 29+00 по км 30+100, включая реконструкцию путепровода через железную дорогу км 29+271»

| Номер точки | Y | X |
|-------------|------------|-----------|
| 1 | 2 | 3 |
| 1 | 1163894.13 | 357747.14 |
| 2 | 1163879.8 | 357750.48 |
| 3 | 1163816.47 | 357758.58 |
| 4 | 1163797.5 | 357761.56 |
| 5 | 1163797.19 | 357758.8 |
| 6 | 1163766.94 | 357762.22 |
| 7 | 1163761.49 | 357742.65 |
| 8 | 1163665.07 | 357752.14 |
| 9 | 1163663.85 | 357774.24 |
| 10 | 1163622.59 | 357776.86 |
| 11 | 1163622.76 | 357782.92 |
| 12 | 1163585.41 | 357784.61 |
| 13 | 1163468.27 | 357792.12 |
| 14 | 1163436.56 | 357794.65 |
| 15 | 1163416.7 | 357796.23 |
| 16 | 1163285.36 | 357806.69 |
| 17 | 1163283.37 | 357806.82 |
| 18 | 1163287.02 | 357851.68 |
| 19 | 1163288.18 | 357870.09 |
| 20 | 1163285.24 | 357878.97 |
| 21 | 1163287.78 | 357923.89 |
| 22 | 1163445.56 | 357914.96 |
| 23 | 1163444 | 357894.33 |
| 24 | 1163438.66 | 357894.62 |

| 1 | 2 | 3 |
|----|------------|-----------|
| 25 | 1163438.43 | 357892.67 |
| 26 | 1163434.94 | 357893 |
| 27 | 1163435.1 | 357894.94 |
| 28 | 1163424.43 | 357895.64 |
| 29 | 1163424.82 | 357871.3 |
| 30 | 1163677.02 | 357857.25 |
| 31 | 1163677.75 | 357859.09 |
| 32 | 1163728.73 | 357850.74 |
| 33 | 1163763.65 | 357849.63 |
| 34 | 1163767.12 | 357856.83 |
| 35 | 1163768.15 | 357868.95 |
| 36 | 1163790.18 | 357866.48 |
| 37 | 1163790.48 | 357850.77 |
| 38 | 1163882.36 | 357843.03 |
| 39 | 1163909.67 | 357886.2 |
| 40 | 1163939.2 | 357885.44 |
| 41 | 1164065.98 | 357876.92 |
| 42 | 1164114.4 | 357872.15 |
| 43 | 1164180 | 357863.93 |
| 44 | 1164286.44 | 357850.17 |
| 45 | 1164317.03 | 357845.82 |
| 46 | 1164310.57 | 357796.23 |
| 47 | 1164306.95 | 357768.47 |
| 48 | 1164300.49 | 357718.89 |
| 49 | 1164269.44 | 357723.31 |

| 1 | 2 | 3 |
|----|------------|-----------|
| 50 | 1164163.77 | 357737.03 |
| 51 | 1164100.14 | 357744.94 |
| 52 | 1164055.22 | 357749.35 |

| 1 | 2 | 3 |
|----|------------|-----------|
| 53 | 1163930.77 | 357757.62 |

4. Вид разрешенного использования образуемых земельных участков, предназначенных для размещения линейных объектов и объектов капитального строительства, проектируемых в составе линейного объекта, а также существующих земельных участков, занятых линейными объектами и объектами капитального строительства, входящими в состав линейных объектов, в соответствии с проектом планировки территории

Образованы земельные участки с видом разрешённого использования «Размещение автомобильных дорог» (код 7.2.1) и «Улично – дорожная сеть» (код 12.0.1), согласно Приказа Росреестра от 10 ноября 2020 года № П/0412 «Об утверждении классификатора видов разрешенного использования земельных участков») в целях размещения линейного объекта регионального значения «Реконструкция автомобильной дороги «Калининград – Балтийск» с км 29+00 по км 30+100, включая реконструкцию путепровода через железную дорогу км 29+271»:

39:05:060902:ЗУ1 – вид разрешенного использования с кодом код 12.0.1 «Улично – дорожная сеть»;

39:05:060902:ЗУ2 – вид разрешенного использования с кодом код 12.0.1 «Улично – дорожная сеть»;

39:05:060902:ЗУ3 – вид разрешенного использования с кодом код 12.0.1 «Улично – дорожная сеть»;

39:05:060904:ЗУ1 – вид разрешенного использования с кодом код 7.2.1 «Размещение автомобильных дорог»;

39:05:060904:ЗУ2 – вид разрешенного использования с кодом код 7.2.1 «Размещение автомобильных дорог»;

39:05:060904:ЗУ3 – вид разрешенного использования с кодом код 7.2.1 «Размещение автомобильных дорог».

Исполняющая обязанности
министра



И.Ю. Жданова