



Государственная регистрация
от 21.02.2024 № ГР/120/2024

**МИНИСТЕРСТВО ГРАДОСТРОИТЕЛЬНОЙ ПОЛИТИКИ
КАЛИНИНГРАДСКОЙ ОБЛАСТИ**

П Р И К А З

21 февраля 2024 года № 60
Калининград

Об утверждении проекта внесения изменений в проект межевания территории в составе проекта планировки территории, предусматривающего размещение линейного объекта регионального значения, утвержденного приказом Министерства градостроительной политики Калининградской области от 10 августа 2023 года № 345

Рассмотрев обращение Государственного казенного учреждения «Управление дорожного хозяйства Калининградской области», в соответствии с частями 3, 15 статьи 45, частью 2 статьи 57 Градостроительного кодекса Российской Федерации, статьей 14 Закона Калининградской области от 05 июля 2017 года № 89 «О градостроительной деятельности на территории Калининградской области», заключением от 01 февраля 2024 года № 782-МГП по результатам проверки проекта внесения изменений в проект межевания территории в составе проекта планировки территории, предусматривающего размещение линейного объекта регионального значения на соответствие требованиям, указанным в части 10 статьи 45 Градостроительного кодекса Российской Федерации, **п р и к а з ы в а ю:**

1. Утвердить прилагаемые основные части проекта внесения изменений в проект межевания территории в составе проекта планировки территории, утвержденного приказом Министерства градостроительной политики Калининградской области от 10 августа 2023 года № 345 «Об утверждении проекта планировки территории с проектом межевания в его составе, предусматривающего размещение линейного объекта регионального значения «Реконструкция автомобильной дороги Калининград (от Борисово) – Знаменск – Озерск – Гусев – Добровольск – Неман» км 168,7-170,0» (далее – проект внесения изменений в проект межевания территории).

2. Отделу документации по планировке территории Министерства градостроительной политики Калининградской области (И.А. Марковой):

1) обеспечить хранение проекта внесения изменений в проект межевания территории;

2) в течение семи дней со дня вступления в силу настоящего приказа направить проект внесения изменений в проект межевания территории

в администрацию муниципального образования «Краснознаменский муниципальный округ Калининградской области», применительно к территории которого осуществлялась ее подготовка и в Государственное казенное учреждение Калининградской области «Управление дорожного хозяйства Калининградской области»;

3) в течение пяти дней со дня вступления в силу настоящего приказа разместить документацию по планировке территории в информационной системе обеспечения градостроительной деятельности и обеспечить размещение документации по планировке территории на сайте Министерства градостроительной политики Калининградской области в информационно-телекоммуникационной сети «Интернет» по адресу: <https://mingrad.gov39.ru>.

3. Данный нормативный правовой акт подлежит государственной регистрации.

4. Настоящий приказ вступает в силу со дня его подписания и подлежит официальному опубликованию.

Министр



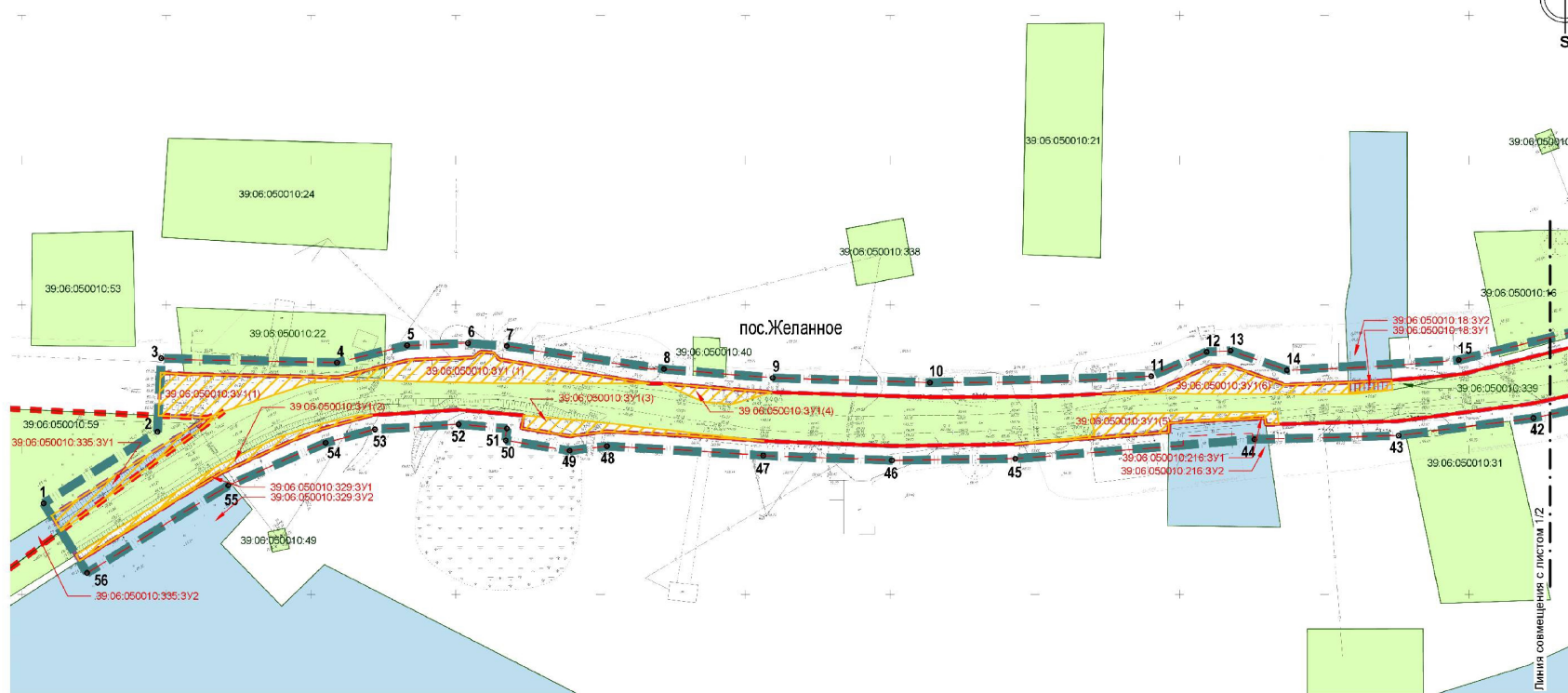
В.Л. Касьянова

УТВЕРЖДЕН
приказом Министерства
градостроительной политики
Калининградской области
от 21 февраля 2024 года № 60

**ПРОЕКТ ВНЕСЕНИЯ ИЗМЕНЕНИЙ
В ПРОЕКТ МЕЖЕВАНИЯ ТЕРРИТОРИИ В СОСТАВЕ ПРОЕКТА
ПЛАНИРОВКИ ТЕРРИТОРИИ, УТВЕРЖДЕННОГО ПРИКАЗОМ
МИНИСТЕРСТВА ГРАДОСТРОИТЕЛЬНОЙ ПОЛИТИКИ
КАЛИНИНГРАДСКОЙ ОБЛАСТИ ОТ 10 АВГУСТА 2023 ГОДА
№ 345 «ОБ УТВЕРЖДЕНИИ ПРОЕКТА ПЛАНИРОВКИ
ТЕРРИТОРИИ С ПРОЕКТОМ МЕЖЕВАНИЯ В ЕГО СОСТАВЕ,
ПРЕДУСМАТРИВАЮЩИЙ РАЗМЕЩЕНИЕ ЛИНЕЙНОГО
ОБЪЕКТА РЕГИОНАЛЬНОГО ЗНАЧЕНИЯ «РЕКОНСТРУКЦИЯ
АВТОМОБИЛЬНОЙ ДОРОГИ КАЛИНИНГРАД
(ОТ БОРИСОВО) – ЗНАМЕНСК – ОЗЕРСК – ГУСЕВ –
ДОБРОВОЛЬСК – НЕМАН» КМ 168,7-170,0»**

ОСНОВНАЯ ЧАСТЬ ПРОЕКТА МЕЖЕВАНИЯ ТЕРРИТОРИИ

**РАЗДЕЛ 1. ПРОЕКТ МЕЖЕВАНИЯ ТЕРРИТОРИИ.
ГРАФИЧЕСКАЯ ЧАСТЬ**



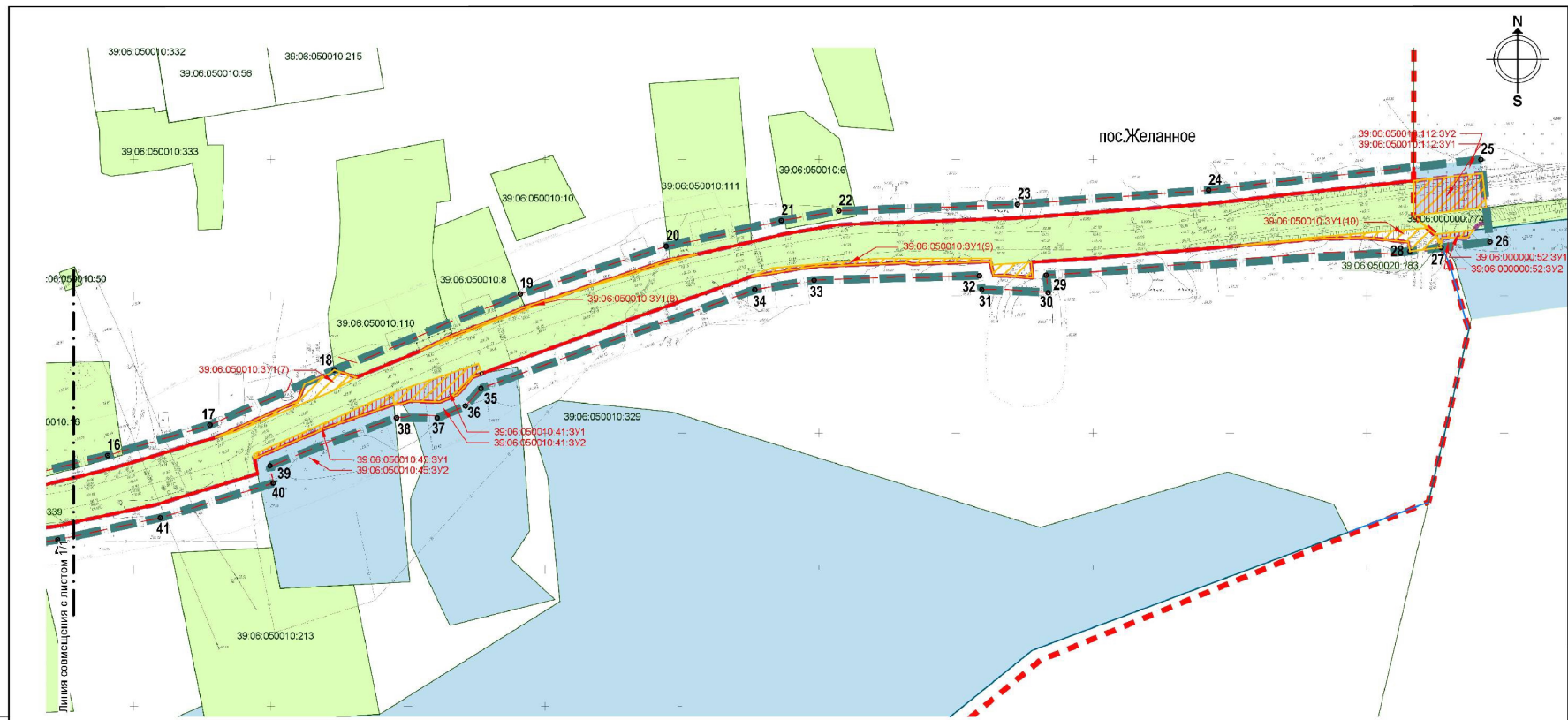
УСЛОВНЫЕ ОБОЗНАЧЕНИЯ

- Границы территории, в отношении которой осуществляется подготовка проекта межевания территории
- Граница населенного пункта
- 41 Номер характерной (поворотной, начала и окончания) точки границы территории, в отношении которой осуществляется подготовка проекта межевания в ведомости и координата
- Красные линии, утвержденные в составе проекта планировки территории
- Линии отступа от красных линий в целях определения мест допустимого размещения здания, строения, сооружения
- Границы кадастровых кварталов
- Элемент планировочной структуры - улично-дорожная сеть
- Сохраняемый земельный участок, кадастровый номер существующего земельного участка
- Границы изменяемых земельных участков, условный номер земельного участка
- Границы образуемых земельных участков, условный номер земельного участка
- Границы земельных участков, в отношении которых предполагается изъятие для государственных нужд

Примечание:
 1. Границы земельных участков, образование которых предусмотрено схемой расположения земельного участка отсутствуют
 2. Границы и площадь образуемого земельного участка с условным номером 39.06.050010.41.3У1 установлены с учетом необходимости уточнения местоположения границ декларативного земельного участка с кадастровым номером 39.06.050010.41, площадь по документу (по сведениям ЕГРН) 9636 кв. м.

Создано	
Внесено	
Проверено	
Исполнено	

Схема совмещения листов		Заказчик: ГКУ КО "УДХ КО"	
		Высвещена и внесена в проект межевания территории в составе проекта планировки территории, утвержденного проектом межевания территории, разработанного полком ГКУ КО от 19.04.2023 года. Об объектах недвижимости, площадью территории с проектом межевания в его составе, предусмотренного размещения личное объекты реального значения (неиспользуемая оборотная сторона поликарбонатной кровли)	
Изм.	Колл.	Лист	Число
Директор	Добрынина Т.В.	11.23	1
Рук. проекта	Черненко Г.Е.	11.23	1
Исполнил	Шевень А.Н.	11.23	1
Проект межевания территории		Основная (утвержденная) часть	Лист
Раздел 1. Графическая часть		Лист	2
Чертеж межевания территории		ГБУ КО "ЦКОИИИ"	
1:1000			



УСЛОВНЫЕ ОБОЗНАЧЕНИЯ

- Границы территории, в отношении которой осуществляется подготовка проекта межевания территории
- - - Граница населенного пункта
- 41 Номер характерной (голова, начало и окончание) точки границы территории, в отношении которой осуществляется подготовка проекта межевания в ведомости координат
- Красные линии, утвержденные в составе проекта планировки территории
- - - Линии отступа от красных линий в целях определения мест допустимого размещения зданий, строений, сооружений
- Границы кадастровых кварталов
- Элемент планировочной структуры - улично-дорожная сеть
- 39.06.050010.110 Сохраняемый земельный участок, кадастровый номер существующего земельного участка
- 39.06.050010.216.3\2 Границы изменяемых земельных участков, условный номер земельного участка
- 39.06.050010.3\1 Границы образуемых земельных участков, условный номер земельного участка
- Границы земельных участков, в отношении которых предполагается изъятие для государственных нужд

Примечание:

1. Границы земельных участков, образование которых предусмотрено схемой расположения земельного участка отсутствуют
2. Границы и площадь образуемого земельного участка с условным номером 39.06.050010.41.3\1 установлены с учетом необходимости уточнения местоположения границ департаментного земельного участка с кадастровым номером 39.06.050010.41, площадь по документу (по сведениям ЕПРН) 9696 кв. м.

Составлено	
Имя, И. И. Подп. и дата	Владелец №

Заказчик: ГБУ КО "УДХ КО"										
<small>Внесены изменения в проект межевания территории в составе проекта планировки территории, утвержденного постановлением Комитета по градостроительству и архитектуре от 18 августа 2023 года, об утверждении проекта планировки территории и проекта межевания в его составе, подтверждающего размещение объектов объектов регионального значения Реконструкция автомобильного моста Калининский мост - Балтийский мост в мкрп. Желанное, от 681 - 110 с/п</small>										
Изм.	Кол-во	Лист	№док.	Подп.	Дата	Исполнял	Степанья	Лист	Листов	
			Добинкина Т.В.		11.23	Черненко П.Е.		ПМ	1/2	2
			Черненко П.Е.		11.23	Щебень А.Н.				
Проект межевания территории										
Сносная (утверждаемая) часть										
Раздел 1 Графическая часть										
Чертеж межевания территории										
М:1:1000							ГБУ КО "ЦКВИМ"			

Система высот: Балтийская, Система координат: МСК-39

Формат: А2

**РАЗДЕЛ 2. ПРОЕКТ МЕЖЕВАНИЯ ТЕРРИТОРИИ.
ТЕКСТОВАЯ ЧАСТЬ**

**1. Перечень образуемых земельных участков в границах планируемого размещения
линейного объекта**

Таблица №1

№ п/п	Условный номер образуемого земельного участка	Номера характерных точек	Площадь образуемого земельного участка, м ²	Категория земель образуемого земельного участка	ВРИ устанавливаемый (ВРИ образуемого земельного участка)	Способ образования земельного участка	Номер исходного земельного участка/ номер кадастрового квартала	ВРИ исходного земельного участка	Примечания, в том числе площадь изымаемого земельного участка
1	2	3	4	5	6	7	8	9	10
1	39:06:050010:ЗУ1 (многоконтурный): 39:06:050010:ЗУ1(1) 39:06:050010:ЗУ1(2) 39:06:050010:ЗУ1(3) 39:06:050010:ЗУ1(4) 39:06:050010:ЗУ1(5) 39:06:050010:ЗУ1(6) 39:06:050010:ЗУ1(7) 39:06:050010:ЗУ1(8) 39:06:050010:ЗУ1(9) 39:06:050010:ЗУ1(10)	1-105	2983 1150 240 212 124 303 387 148 68 190 161	Земли населенных пунктов	Улич - но-дорожная сеть (12.0.1)	Образование земельного участка из земель неразграниченной государственной собственности	Неразграниченная госсобственность 39:06:050010:		
2	39:06:050010:335:ЗУ1	1-4	256	Земли промышленности	Автомобиль - ный транспорт (7.2)	Раздел	39:06:050010:335	для сельскохозяйственного использования	
3	39:06:050010:329:ЗУ1	1-5	28	Земли населенных пунктов	Улич - но-дорожная сеть (12.0.1)	Раздел	39:06:050010:329	выпас сельскохозяйственных животных	

1	2	3	4	5	6	7	8	9	10
4	39:06:050010:216:ЗУ1	1-3	15	Земли населенных пунктов	Улич - но-дорожная сеть (12.0.1)	Раздел	39:06:050010:216	занят многоквартирным (1-но этажным) домом и территорией для его обслуживания	
5	39:06:050010:18:ЗУ1	1-4	51	Земли населенных пунктов	Улич - но-дорожная сеть (12.0.1)	Раздел	39:06:050010:18	для ведения личного подсобного хозяйства	
6	39:06:050010:45:ЗУ1	1-5	129	Земли населенных пунктов	Улич - но-дорожная сеть (12.0.1)	Раздел	39:06:050010:45	для ведения личного подсобного хозяйства	
7	39:06:050010:41:ЗУ1*	1-10	213	Земли населенных пунктов	Улич - но-дорожная сеть (12.0.1)	Раздел	39:06:050010:41	для ведения личного подсобного хозяйства	
8	39:06:050010:112:ЗУ1	1-6	328	Земли промышленности	Автомобиль - ный транспорт (7.2)	Раздел	39:06:050010:112	для сельскохозяйственного использования	
9	39:06:000000:52:ЗУ1	1-5	26	Земли промышленности	Автомобиль - ный транспорт (7.2)	Раздел	39:06:000000:52	для сельскохозяйственного использования	

* Примечание:

- границы и площадь образуемого земельного участка с условным номером 39:06:050010:41:ЗУ1 установлены с учётом необходимости уточнения местоположения границ декларативного земельного участка с кадастровым номером (далее – КН) 39:06:050010:41, площадь по документу (по сведениям Единого государственного реестра недвижимости (далее – ЕГРН) 9696 м².

2. Перечень образуемых земельных участков, расположенных вне границ планируемого размещения линейного объекта

Таблица №2

№ п/п	Условный номер образуемого земельного участка	Номера харак - терных точек	Площадь образуемого земельного участка, м ²	Категория земель образуемого земельного участка	ВРИ устанавлива - емый (ВРИ образуемого земельного участка)	Способ образования земельного участка	Номер исходного земельного участка/ номер кадастрового квартала	ВРИ исходного земельного участка	Примечания, в том числе площадь изымаемого земельного участка
1	2	3	4	5	6	7	8	9	10
1	39:06:050010:335:ЗУ2	162-169	13296	Земли сельскохо - зяйственного назначения	Сельскохозяйст - венное использование (1.0)	Раздел	39:06:050010:335	для сельскохозяйственного использования	
2	39:06:050010:329:ЗУ2	170-201	90059	Земли населенных пунктов	Сельскохозяйст - венное использование (1.0)	Раздел	39:06:050010:329	выпас сельскохозяйственных животных	
3	39:06:050010:216:ЗУ2	202-206	1322	Земли населенных пунктов	Малоэтажная многоквартирная жилая застройка (2.1.1)	Раздел	39:06:050010:216	занят многоквартирным (1-но этажным) домом и территорией для его обслуживания	
4	39:06:050010:18:ЗУ2	207-219	1649	Земли населенных пунктов	Для ведения личного подсобного хозяйства (2.2)	Раздел	39:06:050010:18	для ведения личного подсобного хозяйства	

1	2	3	4	5	6	7	8	9	10
5	39:06:050010:45:3У2	220-226	2871	Земли населенных пунктов	Для ведения личного подсобного хозяйства (2.2)	Раздел	39:06:050010:45	для ведения личного подсобного хозяйства	
6	39:06:050010:41:3У2	227-241	9627	Земли населенных пунктов	Для ведения личного подсобного хозяйства (2.2)	Раздел	39:06:050010:41	для ведения личного подсобного хозяйства	
7	39:06:050010:112:3У2	242-255	861442	Земли сельскохозяйственного назначения	Сельскохозяйст - венное использование (1.0)	Раздел	39:06:050010:112	для сельскохозяйственного использования	
8	39:06:000000:52:3У2	256-267	43433780	Земли сельскохозяйственного назначения	Сельскохозяйст - венное использование (1.0)	Раздел	39:06:000000:52	для сельскохозяйственного использования	

Примечания:

1. Сведения о целевом назначении лесов, вид (виды) разрешенного использования лесного участка, количественные и качественные характеристики лесного участка, сведения о нахождении лесного участка в границах особо защитных участков лесов отсутствуют (подготовка проекта межевания территории осуществляется не в целях определения местоположения границ образуемых и (или) изменяемых лесных участков). В границах проекта межевания для размещения линейного объекта «Реконструкция автомобильной дороги Калининград (от Борисово) – Знаменск – Озёрск – Гусев – Добровольск – Неман» км 168,7-170,0» отсутствуют лесные участки особо защитных участков лесов, согласно Лесного плана Калининградской области. Проектом межевания не предусматривается определение местоположения границ, образуемых и (или) изменяемых лесных участков.

2. Проект межевания территории выполнен на основании проекта планировки территории и сведений, полученных из ЕГРН. Всего образуется 9 земельных участков (включая многоконтурный) в границах планируемого размещения линейного объекта, которые будут отнесены к территориям общего пользования или имуществу общего пользования, в том числе в отношении которых предполагается изъятие для государственных нужд.

**Перечень кадастровых номеров существующих земельных участков,
на которых линейный объект может быть размещен на условиях сервитута,
публичного сервитута (суммарная площадь 170 м²)**

Таблица №3

Кадастровые номера земельных участков	Площадь под зону, м ²	Адрес или описание местоположения по сведениям ЕГРН	Перечень и адреса расположенных на таких земельных участках объектов недвижимого имущества (при наличии сведений о них в ЕГРН)
1	2	3	4
39:06:050010:45	62	Калининградская область, р-н Краснознаменский, п. Желанное, д. 21	Сооружение 39:06:050010:337-сооружение коммунального хозяйства Российская Федерация, Калининградская область, Краснознаменский р-н, п. Желанное
39:06:050010	3	-	-
39:06:050010	55	-	-
39:06:050010	50	-	-

**Перечень кадастровых номеров существующих земельных участков,
на которых линейный объект может быть размещен на условиях сервитута,
публичного сервитута с целью пересечения с линейными объектами транспортной
инфраструктуры (суммарная площадь 678 м²)**

а) пересечение дороги на участке между ПК2 и ПК3 (водопроводная сеть), площадь сервитута 182 м² на земельных участках с КН:

Таблица №4

Кадастровые номера земельных участков	Площадь под зону, м ²	Адрес или описание местоположения по сведениям ЕГРН	Перечень и адреса расположенных на таких земельных участках объектов недвижимого имущества (при наличии сведений о них в ЕГРН)
1	2	3	4
39:06:050010:344	182	Калининградская область, Краснознаменский р-н, п. Желанное	Сооружение 39:06:050010:337- сооружение коммунального хозяйства Российская Федерация, Калининградская область, Краснознаменский р-н, п. Желанное Сооружение 39:00:000000:19121 Автомобильная дорога «Калининград (от Борисово) - Знаменск - Озерск - Гусев - Добровольск - Неман» (участок от границы г. Гусев до границы п. Добровольск) Российская Федерация

б) пересечение дороги на участке между ПК5 и ПК6 (водопроводная сеть), площадь сервитута 218 м² на земельных участках с КН:

Кадастровые номера земельных участков	Площадь под зону, м ²	Адрес или описание местоположения по сведениям ЕГРН	Перечень и адреса расположенных на таких земельных участках объектов недвижимого имущества (при наличии сведений о них в ЕГРН)
1	2	3	4
39:06:050010:344	218	Калининградская область, Краснознаменский р-н, п. Желанное	Сооружение 39:06:050010:337- сооружение коммунального хозяйства Российская Федерация, Калининградская область, Краснознаменский р-н, п. Желанное Сооружение 39:00:000000:19121 Автомобильная дорога «Калининград (от Борисово) - Знаменск - Озерск - Гусев - Добровольск - Неман» (участок от границы г. Гусев до границы п. Добровольск) Российская Федерация
39:06:050010:45		Калининградская область, р-н Краснознаменский, п. Желанное, д. 21	Сооружение 39:06:050010:337- сооружение коммунального хозяйства Российская Федерация, Калининградская область, Краснознаменский р-н,

1	2	3	4
			п. Желанное
39:06:050010 (часть образуемого многоконтурного земельного участка 39:06:050010:3У1(7))		-	-

в) пересечение дороги на участке между ПК7 и ПК8 (водопроводная сеть), площадь сервитута 278 м² на земельных участках с КН:

Кадастровые номера земельных участков	Площадь под зону, м ²	Адрес или описание местоположения по сведениям ЕГРН	Перечень и адреса расположенных на таких земельных участках объектов недвижимого имущества (при наличии сведений о них в ЕГРН)
1	2	3	4
39:06:050010:344	278	Калининградская область, Краснознаменский р-н, п. Желанное	Сооружение 39:06:050010:337- сооружение коммунального хозяйства Российская Федерация, Калининградская область, Краснознаменский р-н, п. Желанное Сооружение 39:00:000000:19121 Автомобильная дорога «Калининград (от Борисово) - Знаменск - Озерск - Гусев - Добровольск - Неман» (участок от границы г. Гусев до границы п. Добровольск) Российская Федерация
39:06:050010 (часть образуемого многоконтурного земельного участка 39:06:050010:3У1(8))		-	-

3. Перечень существующих земельных участков, в отношении которых предполагается их изъятие для государственных нужд

Для соблюдения норм «СП 42.13330.2016. Свод правил. Градостроительство. Планировка и застройка городских и сельских поселений. Актуализированная редакция СНиП 2.07.01-89*», утвержденного приказом Министерства строительства и жилищно-коммунального хозяйства Российской Федерации от 30 декабря 2016 года № 1034/пр, в части ширины улицы в красных линиях (табл. 11.2а) проектом межевания предусматривается изъятие земельных участков для государственных нужд общей площадью 646 м².

Таблица №5

Условные номера земельных участков	Площадь под изъятие, м ²	Адрес или описание местоположения по сведениям ЕГРН	Перечень и адреса расположенных на таких земельных участках объектов недвижимого имущества (при наличии сведений о них в ЕГРН)
1	2	3	4
39:06:050010:329:ЗУ1	28	Калининградская область, Краснознаменский р-н, п. Желанное	-
39:06:050010:216:ЗУ1	15	238750, Калининградская область, Краснознаменский р-н, п. Желанное, д. 11	-
39:06:050010:18:ЗУ1	51	Калининградская область, Краснознаменский р-н, п. Желанное	-
39:06:050010:45:ЗУ1	129	Калининградская область, Краснознаменский р-н, п. Желанное, д. 21	-
39:06:050010:41:ЗУ1	213	Калининградская область, Краснознаменский р-н, п. Желанное, д. 21	-
39:06:050010:112:ЗУ1	328	Калининградская область, Краснознаменский р-н, п. Желанное	-
39:06:000000:52:ЗУ1	26	Калининградская область, Краснознаменский р-н	-

Земельный участок, попадающий в границы зоны планируемого размещения линейного объекта, с КН 39:06:050010:22 (с видом разрешенного использования: для ведения личного подсобного хозяйства), на основании выписки из ЕГРН об объекте недвижимости имеет статус «актуальный, ранее учтенный» (граница земельного участка не установлена в соответствии с требованиями земельного законодательства) и является декларативным участком, изменение границ которого не предполагает изъятия для государственных нужд и формируется в порядке уточнения границ. Земельный участок, попадающий в границы зоны планируемого размещения линейного объекта, с КН 39:06:050010:41 (с видом разрешенного использования: для ведения личного подсобного хозяйства), также является декларативным участком, но проектом предусматривается изъятие по фактическому использованию, в связи с нахождением на данном участке здания с КН 39:06:050010:159.

4. Перечень координат характерных точек образуемых земельных участков

39:06:050010:ЗУ1

№ точки	X	Y
1	2	3
1	361310.97	1310464.13
2	361311.73	1310447.31
3	361326.58	1310448.07
4	361326.08	1310456.23

1	2	3
5	361325.02	1310509.56
6	361331	1310533.92
7	361331.84	1310556.04
8	361333.8	1310558.52
9	361333.51	1310563
10	361331.13	1310565.02

1	2	3
11	361322.84	1310616.92
12	361322.93	1310562.86
13	361323.47	1310537.45
14	361324	1310523.34
15	361323.23	1310500.64
16	361313.21	1310469.98
17	361261.65	1310420.05
18	361263.64	1310418.8
19	361294.45	1310467.73
20	361304.35	1310488.98
21	361308.65	1310502.19
22	361311.72	1310515.87
23	361311.98	1310521.31
24	361307.09	1310503.53
25	361302.7	1310492.48
26	361292.03	1310469.15
27	361292.93	1310468.39
28	361307.38	1310572.7
29	361311.8	1310573.42
30	361309.73	1310597.13
31	361302.95	1310656.45
32	361304.86	1310628.95
33	361306.23	1310602.04
34	361304.67	1310589.48
35	361322.83	1310621.7
36	361319.79	1310659.25
37	361315.69	1310645.22
38	361316.45	1310635.54
39	361301.86	1310742.98
40	361304.95	1310770.62
41	361312.25	1310769.52
42	361313.11	1310833.73
43	361308.77	1310834.23
44	361308.65	1310829.78
45	361310.83	1310829.47
46	361311.96	1310829.31
47	361309.63	1310802.43
48	361309.1	1310796.33
49	361306.03	1310796.28
50	361320.46	1310791.43
51	361328.79	1310810.57
52	361329.12	1310816.92
53	361322.4	1310836.38
54	361323.18	1310858.37
55	361319.7	1310858.53

1	2	3
56	361320.66	1310873.5
57	361319.2	1310859.84
58	361319.04	1310842.13
59	361319.2	1310832.64
60	361319.15	1310820.71
61	361319.2	1310807.3
62	361319.48	1310795.85
63	361319.31	1310783.97
64	361319.28	1310773.33
65	361348.22	1310979.56
66	361361.54	1311009.82
67	361367.94	1311012.31
68	361371.8	1311021.55
69	361373.01	1311023.13
70	361370.34	1311031.24
71	361364.84	1311021.36
72	361350.5	1310987.19
73	361396.02	1311092.65
74	361413.41	1311145.64
75	361415.35	1311155.63
76	361409.77	1311137.32
77	361401.5	1311110.17
78	361391.89	1311084.46
79	361390.31	1311080.22
80	361380.04	1311054.62
81	361385.66	1311066.35
82	361392.06	1311083.15
83	361407.27	1311175.39
84	361410.26	1311182.79
85	361413.68	1311221.57
86	361413.72	1311262.81
87	361411.45	1311263.06
88	361412.4	1311277.45
89	361406.76	1311278.06
90	361407.62	1311267.3
91	361407.53	1311263.69
92	361412.62	1311262.57
93	361411.79	1311234
94	361412.24	1311232.08
95	361410.8	1311197.77
96	361418.27	1311351.13
97	361421.86	1311384.26
98	361424.95	1311421.81
99	361429.5	1311417.04
100	361422.61	1311424.97

1	2	3
101	361417.78	1311427.08
102	361416.42	1311415.65
103	361419.83	1311415.1

1	2	3
104	361421.37	1311398.97
105	361421.03	1311383.05

39:06:050010:335:3У1

№ точки	X	Y
1	361271.98	1310413.62
2	361277.23	1310410.35
3	361310.97	1310464.13
4	361313.21	1310469.98

39:06:050010:329:3У1

№ точки	X	Y
1	361261.65	1310420.05
2	361292.93	1310468.39
3	361292.03	1310469.15
4	361282.79	1310453.73
5	361274.85	1310441.22

39:06:050010:216:3У1

№ точки	X	Y
1	361310.83	1310829.47
2	361309.63	1310802.43
3	361311.96	1310829.31

39:06:050010:18:3У1

№ точки	X	Y
1	361319.7	1310858.53
2	361323.18	1310858.37
3	361323.94	1310873.25
4	361320.66	1310873.5

39:06:050010:45:3У1

№ точки	X	Y
1	361364.72	1311044.48
2	361360.5	1311044.86
3	361352.16	1311021.01
4	361340.67	1310994.02
5	361342.21	1310993.72

39:06:050010:41:3У1

№ точки	X	Y
1	361361.67	1311050.6
2	361360.65	1311047.79
3	361360.5	1311044.86
4	361364.72	1311044.48
5	361375.3	1311075.73
6	361371.7	1311076.97
7	361371.6	1311076.7
8	361370.53	1311073.83
9	361364.03	1311068.06
10	361361.27	1311061.55

39:06:050010:112:ЗУ1

№ точки	X	Y
1	361431.06	1311430.95
2	361429.59	1311417.55
3	361429.5	1311417.04
4	361442.25	1311417.07
5	361445.02	1311442.12
6	361432.44	1311443.52

39:06:000000:52:ЗУ1

№ точки	X	Y
1	361419.43	1311427.22
2	361422.61	1311424.97
3	361424.23	1311438.98
4	361421.37	1311436.56
5	361421.32	1311427.39

5. Сведения о границах территории, применительно к которой осуществляется подготовка проекта межевания

Граница зон планируемого размещения линейного объекта регионального значения «Реконструкция автомобильной дороги Калининград (от Борисово) – Знаменск – Озёрск – Гусев – Добровольск - Неман» км 168,7-170,0» определена в соответствии с требованиями постановления Правительства Российской Федерации от 12 мая 2017 года № 564 «Об утверждении Положения о составе и содержании проектов планировки территории, предусматривающих размещение одного или нескольких линейных объектов». При установлении границы зон планируемого размещения линейного объекта регионального значения «Реконструкция автомобильной дороги Калининград (от Борисово) – Знаменск – Озёрск – Гусев – Добровольск – Неман» км 168,7-170,0» учтены:

- границы размещения конструктивных элементов планируемого к размещению линейного объекта, включая насыпи. Границы зон планируемого размещения линейного объекта определены с учётом требований пункта 11 Норм отвода земель для размещения автомобильных дорог и (или) объектов дорожного сервиса, утвержденных постановлением Правительства Российской Федерации от 2 сентября 2009 года № 717);

- технические параметры, параметры поперечного профиля планируемого к размещению линейного объекта по проектным материалам ООО «Дорсервис-Калининград»;

- полоса отвода существующей автомобильной дороги, которая установлена в соответствии с действующим законодательством и состоит из земельного участка с КН 39:06:050010:334 (земельные участки (территории) общего пользования). Правообладателями указанного земельного участка являются: на праве собственности - Калининградская область, на праве постоянного (бессрочного) пользования – Государственное казенное учреждение Калининградской области «Управление дорожного хозяйства Калининградской области»;

- границы ранее образованных земельных участков: КН 39:06:050010:329 (с видом разрешенного использования: выпас сельскохозяйственных животных); КН 39:06:050010:22, 39:06:050010:18, 39:06:050010:45 и 39:06:050010:41 (с видом разрешенного использования: для ведения личного подсобного хозяйства); КН 39:06:050010:216 (с видом разрешенного использования: занят многоквартирным (1-но этажным) домом и территорией для его обслуживания); КН 39:06:050010:112 и 39:06:050010:335 (с видом разрешенного использования: для сельскохозяйственного использования); КН 39:06:050020:16 (в составе ЕЗП 39:06:000000:52 с видом разрешенного использования: для сельскохозяйственного производства); КН 39:06:000000:774 (с видом разрешенного использования: автомобильный транспорт), КН 39:06:050010:339 (с видом разрешенного использования: улично-дорожная сеть); КН 39:06:050020:183 (с видом разрешенного использования: автомобильный транспорт).

**Перечень координат характерных точек
границ территории, в отношении которой осуществляется
подготовка проекта межевания территории для размещения
линейного объекта регионального значения «Реконструкция автомобильной
дороги Калининград (от Борисово) – Знаменск – Озёрск – Гусев –
Добровольск – Неман» км 168,7-170,0»**

№ точки	X	Y
1	2	3
1	361281.47	1310407.65
2	361306.14	1310446.96
3	361331.58	1310448.28
4	361330.04	1310508.96
5	361335.98	1310533.18

1	2	3
6	361336.77	1310554.18
7	361335.78	1310567.58
8	361327.83	1310621.86
9	361324.79	1310659.48
10	361323.14	1310713.71
11	361325.39	1310790.20

1	2	3
12	361333.74	1310809.36
13	361334.17	1310817.58
14	361327.43	1310837.09
15	361330.97	1310896.38
16	361341.79	1310940.44
17	361352.93	1310977.79
18	361373.01	1311023.13
19	361400.77	1311091.04
20	361418.24	1311144.25
21	361427.66	1311186.26
22	361431.19	1311207.26
23	361433.60	1311272.43
24	361438.81	1311342.19
25	361449.98	1311441.52
26	361419.90	1311444.88
27	361417.78	1311427.08
28	361416.42	1311415.65
29	361407.75	1311282.94
30	361401.30	1311283.64
31	361402.41	1311259.41
32	361407.50	1311258.59
33	361405.81	1311198.22
34	361402.40	1311176.58

1	2	3
35	361366.27	1311076.68
36	361359.87	1311071.00
37	361355.49	1311060.66
38	361355.54	1311045.83
39	361337.97	1310999.61
40	361331.65	1311000.85
41	361318.97	1310959.65
42	361310.91	1310922.17
43	361304.85	1310875.62
44	361303.55	1310825.85
45	361296.87	1310743.25
46	361296.29	1310700.62
47	361297.96	1310656.17
48	361301.22	1310602.18
49	361299.62	1310589.35
50	361303.18	1310567.30
51	361307.29	1310567.66
52	361308.75	1310550.94
53	361307.01	1310522.05
54	361302.35	1310505.07
55	361287.60	1310471.43
56	361257.41	1310422.65

6. Вид разрешенного использования образуемых земельных участков, предназначенных для размещения линейных объектов и объектов капитального строительства, проектируемых в составе линейного объекта, а также существующих земельных участков, занятых линейными объектами и объектами капитального строительства, входящими в состав линейных объектов, в соответствии с проектом планировки территории

Образованы следующие земельные участки с видом разрешённого использования «Земельные участки (территории) общего пользования» (код 12.0, включает в себя содержание видов разрешенного использования с кодами 12.0.1 «Улично-дорожная сеть») и «Автомобильный транспорт» (код 7.2) согласно Приказу Росреестра от 10 ноября 2020 года № П/0412 (ред. от 23.06.2022) «Об утверждении классификатора видов разрешенного использования земельных участков») в целях размещения линейного объекта регионального значения «Реконструкция автомобильной дороги Калининград (от Борисово) – Знаменск – Озёрск – Гусев – Добровольск – Неман» км 168,7-170,0»:

39:06:050010:ЗУ1 (многоконтурный) - вид разрешенного использования «Улично-дорожная сеть» (код 12.0.1);

39:06:050010:335:ЗУ1 - вид разрешенного использования «Автомобильный транспорт» (код 7.2);

39:06:050010:329:ЗУ1 - вид разрешенного использования «Улично-дорожная сеть» (код 12.0.1);

39:06:050010:216:ЗУ1 - вид разрешенного использования «Улично-дорожная сеть» (код 12.0.1);

39:06:050010:18:ЗУ1 - вид разрешенного использования «Улично-дорожная сеть» (код 12.0.1);

39:06:050010:45:ЗУ1 - вид разрешенного использования «Улично-дорожная сеть» (код 12.0.1);

39:06:050010:41:ЗУ1 - вид разрешенного использования «Улично-дорожная сеть» (код 12.0.1);

39:06:050010:112:ЗУ1 - вид разрешенного использования «Автомобильный транспорт» (код 7.2);

39:06:000000:52:ЗУ1 - вид разрешенного использования «Автомобильный транспорт» (код 7.2).

Министр



В.Л. Касьянова