



от 04.12.2023 № ГР/1090/2023

МИНИСТЕРСТВО ГРАДОСТРОИТЕЛЬНОЙ ПОЛИТИКИ КАЛИНИНГРАДСКОЙ ОБЛАСТИ

П Р И К А З

01 декабря 2023 года № 496
Калининград

Об утверждении проекта внесения изменений в проект межевания территории в составе проекта планировки территории, утвержденного постановлением администрации городского округа «Город Калининград» от 15 августа 2013 года № 1213

На основании обращения АО «Корпорация развития Калининградской области», в соответствии со статьями 45, 46, частью 2 статьи 57 Градостроительного кодекса Российской Федерации, Законом Калининградской области от 30 ноября 2016 года № 19 «О перераспределении полномочий в области градостроительной деятельности между органами государственной власти Калининградской области и органами местного самоуправления муниципальных образований Калининградской области», порядком подготовки документации по планировке территории применительно к территории муниципальных образований Калининградской области, принятия решения об утверждении документации по планировке территории для размещения объектов, указанных в частях 4.1, 5 статьи 45 Градостроительного кодекса Российской Федерации, подготовленной в том числе лицами, указанными в пунктах 3, 4 части 1.1 статьи 45 Градостроительного кодекса Российской Федерации, внесения изменений в такую документацию, отмены такой документации или ее отдельных частей, признания отдельных частей такой документации не подлежащими применению, установленным постановлением Правительства Калининградской области от 13 декабря 2017 года № 667 (с изменениями, внесенными постановлениями Правительства Калининградской области от 24 июня 2019 года № 430, от 06 февраля 2020 года № 57 и от 29 декабря 2021 года № 869), заключением по результатам проверки проекта внесения изменений в проект межевания территории в составе проекта планировки территории на соответствие требованиям, указанным в части 10 статьи 45 Градостроительного кодекса Российской Федерации от 13 ноября 2023 года № 8404-МГП, **п р и к а з ы в а ю:**

1. Внести изменения в проект межевания территории в составе проекта планировки территории, утвержденного постановлением администрации городского округа «Город Калининград» от 15 августа 2013 года № 1213

«Об утверждении проекта планировки с проектом межевания в его составе территории в границах ул. Б. Окружная 1-я – проспект Мира – ул. Тихоненко в Центральном районе г. Калининграда» (с изменениями, внесенными приказом Министерства градостроительной политики Калининградской области от 15 мая 2023 года № 208), и утвердить прилагаемую основную часть проекта межевания территории в составе проекта планировки территории (далее – проект внесения изменений в проект межевания территории).

2. Отделу документации по планировке территории Министерства градостроительной политики Калининградской области (И.А. Марковой):

1) обеспечить хранение проекта внесения изменений в проект межевания территории;

2) в течение семи дней со дня вступления в силу настоящего приказа направить проект внесения изменений в проект межевания территории в администрацию городского округа «Город Калининград», применительно к территории которого осуществлялась ее подготовка;

3) в течение пяти дней со дня вступления в силу настоящего приказа разместить проект внесения изменений в проект межевания территории в государственной информационной системе обеспечения градостроительной деятельности и обеспечить размещение проекта внесения изменений в документацию по планировке территории на сайте Министерства градостроительной политики Калининградской области в информационно-телекоммуникационной сети «Интернет» по адресу: <https://mingrad.gov39.ru>.

3. Данный нормативный правовой акт подлежит государственной регистрации.

4. Приказ вступает в силу по истечении десяти дней после дня его официального опубликования.

Исполняющая обязанности
министра



И.Ю. Жданова

УТВЕРЖДЕН
приказом Министерства
градостроительной политики
Калининградской области
от 01 декабря 2023 года № 496

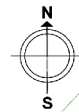
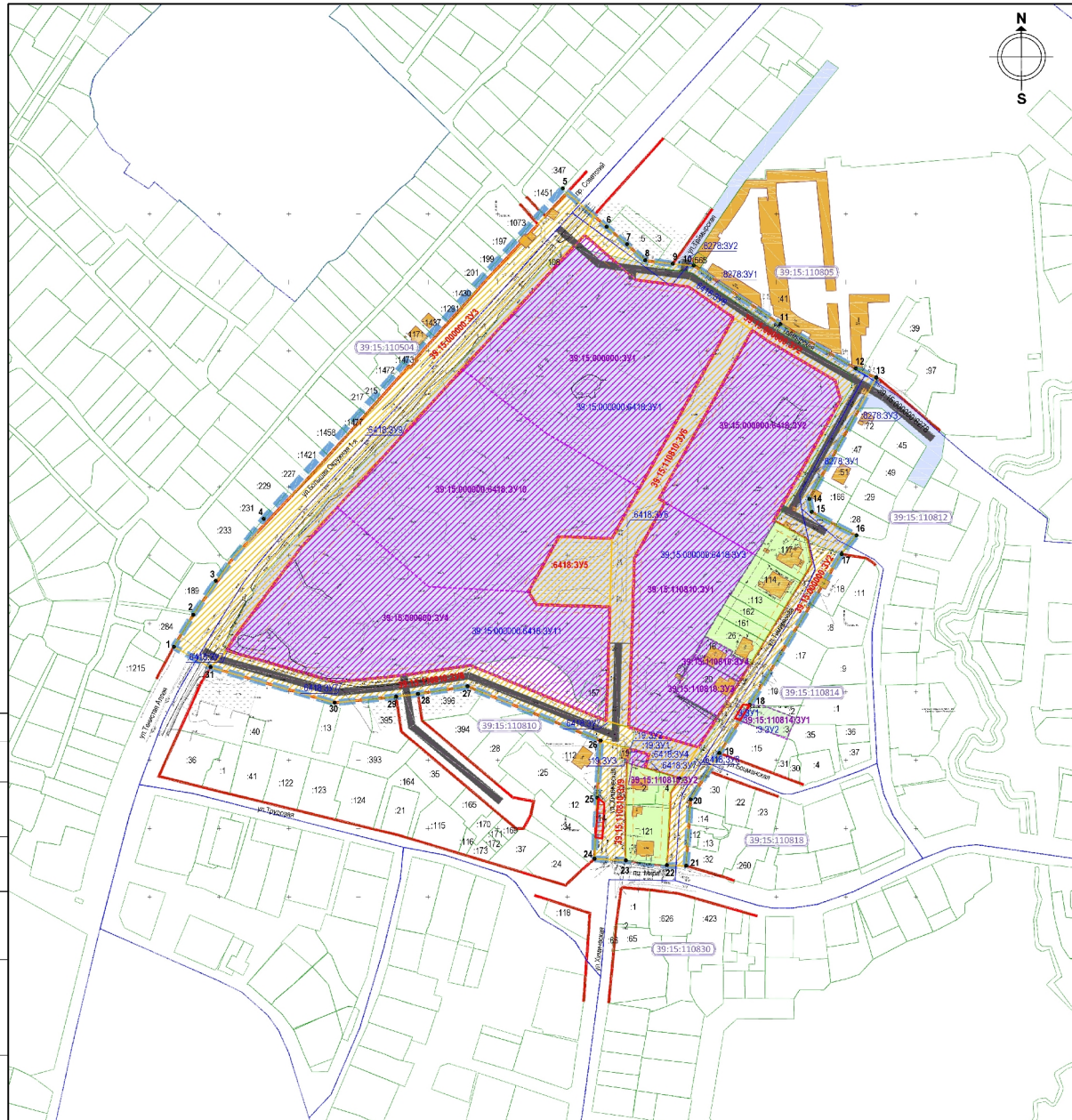
**ПРОЕКТ ВНЕСЕНИЯ ИЗМЕНЕНИЙ В ПРОЕКТ МЕЖЕВАНИЯ
ТЕРРИТОРИИ В СОСТАВЕ ПРОЕКТА ПЛАНИРОВКИ ТЕРРИТОРИИ,
УТВЕРЖДЕННОГО ПОСТАНОВЛЕНИЕМ АДМИНИСТРАЦИИ
ГОРОДСКОГО ОКРУГА «ГОРОД КАЛИНИНГРАД»
ОТ 15 АВГУСТА 2013 ГОДА № 1213 «ОБ УТВЕРЖДЕНИИ
ПРОЕКТА ПЛАНИРОВКИ С ПРОЕКТОМ МЕЖЕВАНИЯ
В ЕГО СОСТАВЕ ТЕРРИТОРИИ В ГРАНИЦАХ УЛ. Б. ОКРУЖНАЯ 1-Я –
ПРОСПЕКТ МИРА – УЛ. ТИХОНЕНКО В ЦЕНТРАЛЬНОМ РАЙОНЕ
Г. КАЛИНИНГРАДА»**

ПРОЕКТ ВНЕСЕНИЯ ИЗМЕНЕНИЙ В ПРОЕКТ МЕЖЕВАНИЯ
ТЕРРИТОРИИ В СОСТАВЕ ПРОЕКТА ПЛАНИРОВКЕ ТЕРРИТОРИИ,
УТВЕРЖДЕННОГО ПОСТАНОВЛЕНИЕМ АДМИНИСТРАЦИИ
ГОРОДСКОГО ОКРУГА «ГОРОД КАЛИНИНГРАД»
ОТ 15 АВГУСТА 2013 ГОДА № 1213 «ОБ УТВЕРЖДЕНИИ
ПРОЕКТА ПЛАНИРОВКИ С ПРОЕКТОМ МЕЖЕВАНИЯ
В ЕГО СОСТАВЕ ТЕРРИТОРИИ В ГРАНИЦАХ УЛ. Б. ОКРУЖНАЯ 1-Я –
ПРОСПЕКТ МИРА – УЛ. ТИХОНЕНКО В ЦЕНТРАЛЬНОМ РАЙОНЕ
Г. КАЛИНИНГРАДА»

**ПРОЕКТ МЕЖЕВАНИЯ ТЕРРИТОРИИ.
ОСНОВНАЯ (УТВЕРЖДАЕМАЯ) ЧАСТЬ**

Раздел 1: ЧЕРТЕЖ МЕЖЕВАНИЯ ТЕРРИТОРИИ

ГРАФИЧЕСКАЯ ЧАСТЬ



- Условные обозначения**
- Границы территории, в отношении которой осуществляется подготовка проекта межевания
 - Номер характерной (поворотной, начала и окончания) точки границы межевания в ведомости координат
 - Красные линии, устанавливаемые проектом планировки территории
 - Линия отступа от красных линий в целях определения места допустимого размещения зданий, строений, сооружений
 - Границы кадастровых кварталов
 - Номер кадастрового квартала
 - 41 Сохраняемый земельный участок (кадастровый номер существующего земельного участка)
 - 24:3/3 Изменяемый земельный участок (кадастровый номер земельного участка, условный номер земельного участка)
 - 39:15:000000:3418:3/3 Образуемый земельный участок, условный номер земельного участка
 - 39:15:110810:3/3 Границы образуемых земельных участков общего пользования, условный номер земельного участка
 - 3:3/1 Границы земельных участков, в отношении которых предполагается изъятие для муниципальных нужд

Примечание:
 1. Красные линии ул. Большая Окружная 1-я установлены в целях настоящего проекта планировки территории, границы зоны размещения линейного объекта ул. Большая Окружная 1-я с возможным изменением красных линий, образованием земельных участков с целью размещения линейного объекта и с возможным изъятием земельных участков, частей земельных участков для муниципальных нужд следует устанавливать при подготовке проекта планировки территории, предусматривающего размещение линейного объекта ул. Большая Окружная 1-я.
 2. Границы элементов планировочной структуры отображены на листе ПП 1/2 в материалах проекта планировки территории.

Составлено	
Изм. №	
№ тех. д.	
Исполн.	
Дата	
Лист	
Всего листов	

Муниципальное предприятие «Управление городского округа Щербинка»									
Управление территориального развития городского округа Щербинка									
Муниципальное предприятие «Управление городского округа Щербинка»									
Изм.	Колуч.	Лист	Редок	Подп.	Дата	Проект межевания территории Основная (утвержденная) часть	Страница	Лист	Листов
Директор	Добрыкина Т.В.				09.23				
Рук. проекта	Черненко П.В.				09.23				
Исполнил	Щебень А.Н.				09.23				
Чертеж межевания территории № 200							ГЭЗ «СД» «МЧ»		

ПРОЕКТ ВНЕСЕНИЯ ИЗМЕНЕНИЙ В ПРОЕКТ МЕЖЕВАНИЯ
ТЕРРИТОРИИ В СОСТАВЕ ПРОЕКТА ПЛАНИРОВКЕ ТЕРРИТОРИИ,
УТВЕРЖДЕННОГО ПОСТАНОВЛЕНИЕМ АДМИНИСТРАЦИИ
ГОРОДСКОГО ОКРУГА «ГОРОД КАЛИНИНГРАД»
ОТ 15 АВГУСТА 2013 ГОДА № 1213 «ОБ УТВЕРЖДЕНИИ
ПРОЕКТА ПЛАНИРОВКИ С ПРОЕКТОМ МЕЖЕВАНИЯ
В ЕГО СОСТАВЕ ТЕРРИТОРИИ В ГРАНИЦАХ УЛ. Б. ОКРУЖНАЯ 1-Я –
ПРОСПЕКТ МИРА – УЛ. ТИХОНЕНКО В ЦЕНТРАЛЬНОМ РАЙОНЕ
Г. КАЛИНИНГРАДА»

**ПРОЕКТ МЕЖЕВАНИЯ ТЕРРИТОРИИ.
ОСНОВНАЯ (УТВЕРЖДАЕМАЯ) ЧАСТЬ**

Раздел 2: ТЕКСТОВАЯ ЧАСТЬ

1. Перечень и сведения о площади образуемых земельных участков, возможные способы их образования

1.1 Сведения о порядке и возможных способах образования земельных участков

Чертёж межевания территории в границах ул. Б. Окружная 1-я – проспект Мира – ул. Тихоненко в Центральном районе г. Калининграда подготовлен с целью:

— определения местоположения границ образуемых и изменяемых земельных участков;

— установления, изменения, отмены красных линий для застроенных территорий, в границах которых не планируется размещение новых объектов капитального строительства.

Земельные участки в целях подготовки проекта межевания территории в границах ул. Б. Окружная 1-я – проспект Мира – ул. Тихоненко в Центральном районе г. Калининграда образованы:

— с учётом норм и требований: свода правил СП 42.13330.2016 «Градостроительство. Планировка и застройка городских и сельских поселений»;

— в порядке в соответствии с Правилами землепользования и застройки муниципального образования «Городской округ «Город Калининград», утвержденные решением окружного Совета депутатов от 14 декабря 2016 года № 98 (в ред. постановления Правительства Калининградской области от 28 января 2022 года № 39);

— с учётом Классификатора видов разрешенного использования земельных участков (утв. приказом Росреестра от 10.11.2020 № П/0412 (с изменениями на 23 июня 2022 года).

Территория в границах ул. Б. Окружная 1-я – проспект Мира – ул. Тихоненко в Центральном районе г. Калининграда является используемой территорией, на большей части территории земельные участки образованы и находятся в собственности граждан и их объединений.

При подготовке проекта межевания территории решались задачи упорядочивания использования земель, государственная собственность на которые не разграничена, формирования участков под планируемую жилую застройку, под улично-дорожную сеть и благоустройство территории.

В целях подготовки проекта межевания территории земельные участки были образованы:

— путём перераспределения земельных участков, в том числе с землями, государственная собственность на которые не разграничена;

— путём раздела существующих земельных участков.

1.2. Перечень и сведения о площади образуемых земельных участков, в том числе возможные способы их образования

№ п/п	Условный номер образуемого земельного участка	Площадь образуемого з.у., м ²	ВРИ устанавливаемый (ВРИ образуемого з.у.)	Способ образования земельного участка	Номер исходного з.у. (усл. номер части з.у.)	Площадь исходного з.у., (части з.у.) м ²	ВРИ исходного з.у.	Примечания
1	39:15:000000:ЗУ1	18864	Среднеэтажная жилая застройка (2.5)	Перераспределение	39:15:000000:6418:ЗУ1	18736	Среднеэтажная жилая застройка	
					Неразграниченная госсобственность	126	–	Кадастровый квартал 39:15:110810
					Неразграниченная госсобственность	2	–	Кадастровый квартал 39:15:110805
2	39:15:000000:ЗУ4	20208	Среднеэтажная жилая застройка (2.5)	Перераспределение	39:15:000000:6418:ЗУ11	18516	Среднеэтажная жилая застройка	
					39:15:110810:157	200	Для военного городка № 35	
					Неразграниченная госсобственность	1492	–	Кадастровый квартал 39:15:110810
3	39:15:000000:6418:ЗУ2	11132	Среднеэтажная жилая застройка (2.5)	Перераспределение	39:15:000000:6418	91062	Среднеэтажная жилая застройка	
4	39:15:000000:6418:ЗУ10	19553	Среднеэтажная жилая застройка (2.5)	Перераспределение	39:15:000000:6418	91062	Среднеэтажная жилая застройка	

5	39:15:110810:3У1	9291	Дошкольное, начальное и среднее общее образование (3.5.1)	Перераспределение	39:15:000000:6418: 3У3	9234		
					Неограниченная господственность	57		Кадастровый квартал 39:15:110805
6	39:15:110810:3У2	150	Предоставление коммунальных услуг (3.1.1)	Перераспределение	39:15:000000:6418: 3У4	130	Среднеэтажная жилая застройка	
					39:15:110810:19:3У1	16	Под ТП-99	
					Неограниченная господственность	4	–	Кадастровый квартал 39:15:110805
7	39:15:110810:3У3	1077	Для индивидуального жилищного строительства (2.1)	Перераспределение	39:15:110810:20	1048	Под существующий индивидуальный жилой дом	
					Неограниченная господственность	29	–	Кадастровый квартал 39:15:110810
8	39:15:110810:3У4	622	Для индивидуального жилищного строительства (2.1)	Перераспределение	39:15:110810:16	600	Под существующий индивидуальный жилой дом	
					Неограниченная господственность	22	–	Кадастровый квартал 39:15:110810
9	39:15:110814:3У1	566	Для индивидуального жилищного строительства (2.1)	Перераспределение	39:15:110814:3	549	Под существующий индивидуальный жилой дом	
					Неограниченная господственность	17	–	Кадастровый квартал 39:15:110814

2. Перечень и сведения о площади образуемых земельных участков, которые будут отнесены к территориям общего пользования или имуществу общего пользования, в том числе в отношении которых предполагается изъятие для муниципальных нужд

№ п/п	Условный номер образуемого земельного участка	Площадь образуемого з.у., м ²	ВРИ устанавливаемый (ВРИ образуемого з.у.)	Способ образования земельного участка	Номер исходного з.у. (усл. номер части з.у.)	Площадь исходного з.у., (части з.у.) м ²	ВРИ исходного з.у.	Примечания, в том числе площадь изымаемого земельного участка
1	39:15:110810:3У6	5292	Улично-дорожная сеть (12.0.1)	Перераспределение	39:15:000000:6418:3У6	5291	Среднеэтажная жилая застройка	
					Неограниченная государственная собственность	1	–	Кадастровый квартал 39:15:110810
2	39:15:110810:3У8	5618	Улично-дорожная сеть (12.0.1)	Перераспределение	39:15:000000:6418:3У7	997	Среднеэтажная жилая застройка	
					39:15:110810:19:3У2	4	Под ТП-99	
					Неограниченная государственная собственность	4617		
3	39:15:110810:3У9	1785	Улично-дорожная сеть (12.0.1)	Перераспределение	39:15:110810:14	125	Под благоустройство	Изъятие, 125 м²
					39:15:110810:19:3У3	53	Под ТП-99	

					Неограниченная государственная собственность	1607		
4	39:15:000000:3У2	10067	Улично-дорожная сеть (12.0.1)	Перераспределение	39:15:000000:6418:3У8	2527	Среднеэтажная жилая застройка	
					39:15:000000:8278:3У1	3105	Коммунальное обслуживание	
					39:15:110814:3:3У1	51	Под существующ. жилой дом	Изъятие, 51 м2
					Неограниченная государственная собственность	345	-	Кадастровый квартал 39:15:110805
						1504	-	Кадастровый квартал 39:15:110814
						571	-	Кадастровый квартал 39:15:110818
						1964	-	Кадастровый квартал 39:15:110810
5	39:15:000000:3У3	13343	Улично-дорожная сеть (12.0.1)	Перераспределение	39:15:000000:6418:3У9	2447	Среднеэтажная жилая застройка	
					Неограниченная государственная собственность	115	-	Кадастровый квартал 39:15:110805
						4608	-	Кадастровый квартал 39:15:110810
						6173	-	Кадастровый квартал 39:15:110504
6	39:15:000000:6418:3У5	2494	Благоустройство территории (12.0.2)	Перераспределение	39:15:000000:6418	91062	Среднеэтажная жилая застройка	

3. Целевое назначение лесов, вид (виды) разрешенного использования лесного участка, количественные и качественные характеристики лесного участка, сведения о нахождении лесного участка в границах особо защитных участков лесов

Подготовка настоящего проекта межевания территории осуществлена не в целях определения местоположения границ образуемых и (или) изменяемых лесных участков, данный раздел в составе проекта межевания не разрабатывался.

4. Сведения о границах территории, в отношении которой подготовлен проект межевания

Перечень координат характерных точек границ территории, в отношении которой подготовлен проект межевания

Номер точки	Y	X
1	1183767.55	356033.02
2	1183781.43	356056.46
3	1183797.64	356081.33
4	1183831.94	356126.73
5	1184046.71	356368.78
6	1184078.19	356340.69
7	1184092.69	356327.93
8	1184105.81	356316.03
9	1184125.67	356313.46
10	1184140.72	356312.35
11	1184202.79	356269.30
12	1184256.94	356236.89
13	1184271.72	356230.14
14	1184223.58	356141.32
15	1184225.26	356131.79
16	1184257.45	356114.49
17	1184246.82	356100.88
18	1184180.84	355990.46
19	1184159.18	355955.11
20	1184138.43	355921.27
21	1184135.20	355872.73
22	1184121.35	355872.98
23	1184091.94	355876.50
24	1184069.46	355877.76
25	1184071.4	355922.50
26	1184073.72	355964.41
27	1183978.36	356004.10
28	1183942.81	355998.58
29	1183926.95	355996.52
30	1183882.93	355992.03

31	1183793.87	356018.10
----	------------	-----------

**5. Описание местоположения границ образуемых земельных участков
(перечень координат характерных точек образуемых земельных участков)**

Перечень координат характерных точек границ
образуемых земельных участков

39:15:000000:3У1

Y	X
1184102.03	356149.58
1184035.09	356189.33
1183974.54	356236.27
1184039.28	356309.27
1184062.47	356334.53
1184099.28	356301.75
1184136.79	356296.81
1184169.37	356274.22

39:15:000000:3У4

Y	X
1184022.12	356073.36
1184027.95	356063.95
1184080.54	356062.39
1184078.07	355978.85
1183980.21	356019.56
1183940.52	356013.40
1183928.73	356011.72
1183924.65	356011.36
1183884.33	356007.25
1183815.74	356027.32
1183805.49	356030.48
1183810.36	356038.59
1183858.13	356105.01
1183884.93	356135.23
1183950.49	356077.09

39:15:000000:6418:3У10

Y	X
1183884.93	356135.23
1183974.54	356236.27
1184035.09	356189.33
1184102.03	356149.58
1184082.03	356112.57
1184043.92	356113.70

1184022.12	356073.36
1183950.49	356077.09
1183884.93	356135.23
1183974.54	356236.27
1184035.09	356189.33
1184102.03	356149.58
1184082.03	356112.57
1184043.92	356113.70
1184022.12	356073.36
1183950.49	356077.09

39:15:110810:3Y1

Y	X
1184166.44	356071.23
1184162.25	356063.99
1184157.89	356056.43
1184148.64	356040.38
1184140.83	356025.38
1184132.33	356011.2
1184128.07	355999.15
1184158.03	355981.99
1184144.19	355959.5
1184094.07	355974.18
1184098.14	356098.19
1184120.16	356138.95
1184185.13	356100.24
1184176.04	356085.73
1184173.14	356081.09
1184171.09	356077.81
1184167.02	356070.88

39:15:110810:3Y2

Y	X
1184105.69	355944.2
1184093.21	355947.96
1184093.56	355958.69
1184108.59	355954.29

39:15:110810:3Y3

Y	X
1184128.07	355999.15
1184158.03	355981.99
1184165.05	355993.48
1184173.52	356007.35
1184141.61	356024.94

1184140.83	356025.38
1184132.33	356011.2

39:15:110810:3Y4

Y	X
1184149.75	356039.7
1184148.64	356040.38
1184140.83	356025.38
1184141.61	356024.94
1184173.52	356007.35
1184181.21	356020.24
1184180.77	356020.49
1184167.63	356027.73
1184168.84	356029.91
1184150.07	356040.26

39:15:000000:6418:3Y2

Y	X
1184198.1	356125.44
1184199.25	356124.78
1184185.13	356100.24
1184120.16	356138.95
1184115.8	356141.41
1184182.6	356265.05
1184194.65	356256.69
1184242.25	356228.19
1184246.08	356214.25
1184207.11	356142.11

39:15:110814:3Y1

Y	X
1184173.79	355978.95
1184173.79	355978.95
1184180.84	355990.46
1184191.05	355989.88
1184214.1	355980.9
1184212.35	355976.54
1184210.23	355972.45
1184208.08	355966.83
1184207.99	355966
1184207.67	355965.2
1184203.38	355967.27

Y	X
1184246.82	356100.88
1184257.45	356114.49
1184242.88	356122.15
1184225.26	356131.79
1184223.58	356141.32
1184231.69	356156.07
1184259.61	356207.74
1184271.71	356230.14
1184256.94	356236.89
1184202.79	356269.3
1184140.72	356312.35
1184125.67	356313.46
1184114.38	356314.93
1184105.81	356316.03
1184078.19	356340.69
1184068.96	356348.92
1184062.47	356334.53
1184099.28	356301.75
1184136.79	356296.81
1184169.37	356274.22
1184182.6	356265.05
1184194.65	356256.69
1184242.25	356228.19
1184246.08	356214.25
1184207.11	356142.11
1184198.1	356125.44
1184221.65	356112.05
1184225.32	356094.25
1184181.21	356020.24
1184173.52	356007.35
1184157.99	355982.01
1184144.19	355959.5
1184130.34	355936.77
1184123.97	355926.21
1184123.51	355916.82
1184121.35	355872.98
1184135.2	355872.73
1184138.43	355921.27
1184151.2	355942.1
1184159.18	355955.11
1184180.84	355990.46

Y	X
1184028.89	356342.47
1184034.37	356348.67
1184049.96	356365.89
1184068.96	356348.92
1184062.47	356334.53
1184042.71	356313
1184039.61	356315.76
1184036.29	356312.02
1184039.28	356309.36
1184039.28	356309.27
1183858.13	356105.01
1183810.36	356038.59
1183805.49	356030.48
1183793.87	356018.1
1183767.55	356033.02
1183781.43	356056.46
1183782.68	356058.38
1183794.49	356075.35
1183800.15	356082.76
1183807.65	356094.85
1183811.56	356099.76
1183866.15	356158.69
1183897	356193.62
1183901.61	356198.88
1183936.46	356238.78
1183937.63	356237.68
1183942.09	356242.61
1183940.91	356243.63
1183987.31	356296.39
1183991.92	356301.66
1184023.98	356336.8

39:15:000000:6418:3Y5

Y	X
1184080.54	356062.39
1184027.95	356063.95
1184022.12	356073.36
1184043.92	356113.7
1184082.03	356112.57

39:15:110810:3Y6

Y	X
1184078.07	355978.85

1184080.54	356062.39
1184082.03	356112.57
1184169.37	356274.22
1184182.6	356265.05
1184115.8	356141.41
1184120.16	356138.96
1184098.13	356098.19
1184094.07	355974.18

39:15:110810:3Y8

Y	X
1184073.72	355964.45
1183978.36	356004.1
1183942.81	355998.58
1183926.95	355996.52
1183882.93	355992.03
1183793.87	356018.1
1183805.49	356030.48
1183815.74	356027.32
1183884.33	356007.25
1183924.65	356011.36
1183928.73	356011.72
1183940.52	356013.4
1183980.21	356019.56
1184078.07	355978.85
1184094.07	355974.18
1184144.19	355959.5
1184130.34	355936.77
1184116.24	355941.03
1184105.69	355944.2
1184108.59	355954.29
1184093.56	355958.69

39:15:110810:3Y9

Y	X
1184091.94	355876.59
1184069.46	355877.76
1184071.4	355922.5
1184073.72	355964.45
1184093.56	355958.69
1184093.21	355947.96
1184092.21	355917.42

Примечания:

— перечень координат характерных точек образуемых земельных участков для целей проекта межевания приводится справочно; при выполнении кадастровых работ, при постановке на кадастровый учёт земельных участков следует руководствоваться законодательством Российской Федерации о государственной регистрации недвижимости

— координаты образуемых земельных участков частной собственности следует определять при проведении межевых работ с учётом статуса образованных смежных земельных участков