

**МИНИСТЕРСТВО СТРОИТЕЛЬСТВА
И ЖИЛИЩНО-КОММУНАЛЬНОГО ХОЗЯЙСТВА
КАЛИНИНГРАДСКОЙ ОБЛАСТИ**

ПРИКАЗ

24 августа 2023 года № *207*
г. Калининград

**Об утверждении границ охранных зон газораспределительных сетей
и наложении ограничений (обременений) на входящие
в них земельные участки**

В соответствии с Земельным кодексом Российской Федерации, Правилами охраны газораспределительных сетей, утвержденными постановлением Правительства Российской Федерации от 20 ноября 2000 года № 878 «Об утверждении правил охраны газораспределительных сетей», Положением о Министерстве строительства и жилищно-коммунального хозяйства Калининградской области, утвержденным постановлением Правительства Калининградской области от 01 февраля 2017 года № 26, Административным регламентом предоставления государственной услуги «Утверждение границ охранных зон газораспределительных сетей и наложение ограничений (обременений) на входящие в них земельные участки», утвержденным приказом Министерства строительства и жилищно-коммунального хозяйства Калининградской области от 03 июля 2017 года № 176 (с учетом изменений), на основании заявления от 04 августа 2023 года № 23/06 Акционерного общества «Калининградгазификация», **п р и к а з ы в а ю:**

1. Утвердить границы охранной зоны газораспределительной сети: «Участок газопровода низкого давления до границ земельного участка с кадастровым номером 39:03:030238:0015 по пер. Портовому 2-му, 1 в п. Малое Исаково Гурьевского района», расположенный по адресу: Калининградская область, Гурьевский р-н, п. Малое Исаково, пер. 2-й Портовый, кадастровый (или условный) номер 39:03:000000:3755, вдоль трассы в виде территории, ограниченной условными линиями, проходящими на расстоянии 2 метров с каждой стороны газопровода по характерным точкам (согласно приложению № 1 к настоящему приказу) с графическим описанием местоположения (согласно приложению № 2 к настоящему приказу).

2. Установить ограничения (обременения) прав на земельные участки, входящие в охранную зону газораспределительной сети, указанной в пункте 1 настоящего приказа, определив условия использования в соответствии с пунктами 14-16 Правил охраны газораспределительных сетей, утвержденных постановлением Правительства Российской Федерации от 20 ноября 2000 года

№ 878 «Об утверждении правил охраны газораспределительных сетей».

3. Отделу газоснабжения и газификации департамента развития жилищно-коммунального хозяйства Министерства строительства и жилищно-коммунального хозяйства Калининградской области (Егорова И.И.) обеспечить направление копии настоящего приказа в филиал публично-правовой компании «Роскадастр» по Калининградской области.

4. Настоящий приказ подлежит государственной регистрации и вступает в силу с даты его официального опубликования.

Исполняющая
обязанности министра



Е.В. Батуркина

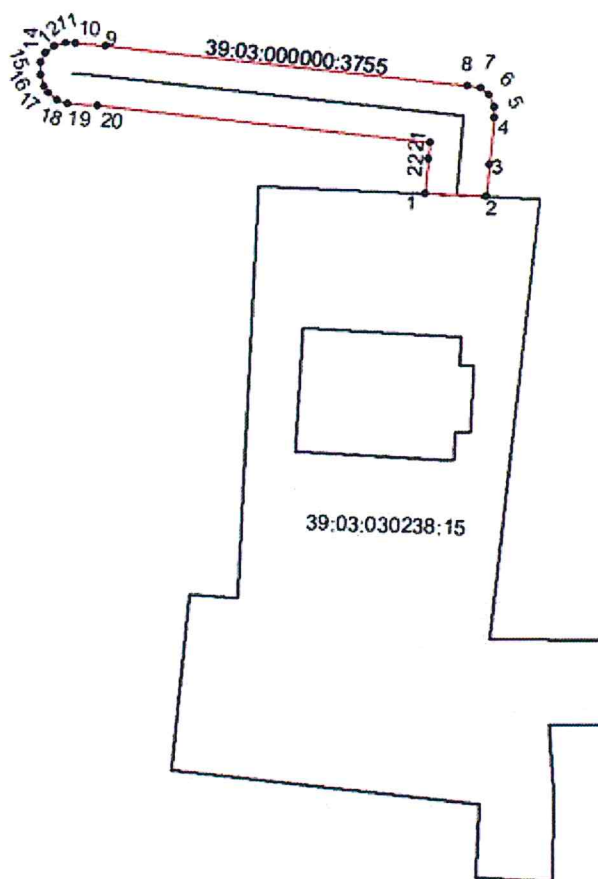
ПРИЛОЖЕНИЕ № 1
к приказу Министерства строительства
и жилищно-коммунального хозяйства
Калининградской области
от 24 августа 2023 года № 207

Сведения о характерных точках границ охранной зоны газораспределительной сети: «Участок газопровода низкого давления до границ земельного участка с кадастровым номером 39:03:030238:0015 по пер. Портовому 2-му, 1 в п. Малое Исаково Гурьевского района», расположенный по адресу: Калининградская область, Гурьевский р-н, п. Малое Исаково, пер. 2-й Портовый, кадастровый (или условный) номер 39:03:000000:3755.

Сведения о местоположении границ объекта					
1. Система координат <u>МСК-39, зона 1</u>					
2. Сведения о характерных точках границ объекта					
Обозначение характерных точек границ	Координаты, м		Метод определения координат характерной точки	Средняя квадратическая погрешность положения характерной точки (M _t), м	Описание обозначения точки на местности (при наличии)
	X	Y			
1	2	3	4	5	6
1	356477.54	1194167.51	Аналитический метод	0.10	—
2	356476.90	1194167.20	Аналитический метод	0.10	—
3	356476.11	1194167.17	Аналитический метод	0.10	—
4	356475.35	1194167.42	Аналитический метод	0.10	—
5	356474.92	1194167.69	Аналитический метод	0.10	—
6	356474.47	1194168.25	Аналитический метод	0.10	—
7	356474.21	1194168.98	Аналитический метод	0.10	—
8	356474.04	1194170.91	Аналитический метод	0.10	—
9	356471.60	1194192.84	Аналитический метод	0.10	—
10	356470.52	1194192.74	Аналитический метод	0.10	—
11	356468.22	1194192.55	Аналитический метод	0.10	—
12	356468.03	1194196.53	Аналитический метод	0.10	—
13	356470.14	1194196.72	Аналитический метод	0.10	—
14	356473.24	1194197.02	Аналитический метод	0.10	—
15	356473.96	1194197.03	Аналитический метод	0.10	—
16	356474.73	1194196.69	Аналитический метод	0.10	—
17	356475.22	1194196.12	Аналитический метод	0.10	—
18	356475.36	1194195.27	Аналитический метод	0.10	—
19	356478.01	1194171.44	Аналитический метод	0.10	—
20	356478.19	1194169.49	Аналитический метод	0.10	—
21	356478.23	1194168.85	Аналитический метод	0.10	—
22	356478.02	1194168.11	Аналитический метод	0.10	—
1	356477.54	1194167.51	Аналитический метод	0.10	—

ПРИЛОЖЕНИЕ № 2
к приказу Министерства строительства
и жилищно-коммунального хозяйства
Калининградской области
от 24 августа 2023 года № 207

Графическое описание местоположения границ охранной зоны газораспределительной сети: «Участок газопровода низкого давления до границ земельного участка с кадастровым номером 39:03:030238:0015 по пер. Портовому 2-му, 1 в п. Малое Исаково Гурьевского района», расположенный по адресу: Калининградская область, Гурьевский р-н, п. Малое Исаково, пер. 2-й Портовый, кадастровый (или условный) номер 39:03:000000:3755.



Условные обозначения:

№ п/п	Название условного знака	Изображение
1	Вновь образованная часть границы ЗОУИТ	1
2	Характерная точка границы ЗОУИТ и ее номер	● 1
3	Существующая часть границы ЗУ по сведениям ЕГРН	3
4	Граница кадастрового квартала	4
5	Номер кадастрового квартала	39:03:030238
6	Кадастровый номер земельного участка	:15