



от 01.08.2023 № ГР/674/2023

## МИНИСТЕРСТВО ГРАДОСТРОИТЕЛЬНОЙ ПОЛИТИКИ КАЛИНИНГРАДСКОЙ ОБЛАСТИ

### П Р И К А З

от 01 августа 2023 года № 334  
Калининград

#### **Об утверждении проекта внесения изменений в документацию по планировке территории, утвержденную постановлением администрации муниципального образования «Зеленоградский городской округ» Калининградской области от 26 октября 2015 года № 1729**

Рассмотрев обращение ООО «Специализированный застройщик «ЕВРОСТРОЙ ЮГ», в соответствии с частями 3, 15 статьи 45, частью 2 статьи 57 Градостроительного кодекса Российской Федерации, статьей 14 Закона Калининградской области от 05 июля 2017 года № 89 «О градостроительной деятельности на территории Калининградской области», заключением от 12 июля 2023 года № 4700-МГП о соответствии проекта внесения изменений в документацию по планировке территории, предусматривающую размещение линейного объекта регионального значения требованиям, указанным в части 10 статьи 45 Градостроительного кодекса Российской Федерации, п р и к а з ы в а ю:

1. Внести изменения в документацию по планировке территории «Проект планировки территории с проектом межевания территории, включающий автомобильную дорогу «Романово – Калининград» 7,4 км – 19,8 км и прилегающей к ней земли», утвержденную постановлением администрации муниципального образования «Зеленоградский городской округ» Калининградской области от 26 октября 2015 года № 1729 (далее – проект внесения изменений в документацию по планировке территории), и утвердить прилагаемые основные части проекта внесения изменений в документацию по планировке территории.

2. Отделу документации по планировке территории Министерства градостроительной политики Калининградской области (И.А. Марковой):

1) обеспечить хранение проекта внесения изменений в документацию по планировке территории;

2) в течение семи дней со дня вступления в силу настоящего приказа направить проект внесения изменений в документацию по планировке территории в администрацию муниципального образования «Зеленоградский муниципальный округ Калининградской области», применительно к территории которых осуществлялась его подготовка и в Государственное

казенное учреждение Калининградской области «Управление дорожного хозяйства Калининградской области»;

3) в течение пяти дней со дня вступления в силу настоящего приказа разместить проект внесения изменений в документацию по планировке территории в информационной системе обеспечения градостроительной деятельности и обеспечить размещение документации по планировке территории на сайте Министерства градостроительной политики Калининградской области в информационно-телекоммуникационной сети «Интернет» по адресу: <https://mingrad.gov39.ru>.

3. Данный нормативный правовой акт подлежит государственной регистрации.

4. Настоящий приказ вступает в силу по истечении десяти дней после дня его официального опубликования.

Министр



В.Л. Касьянова



УТВЕРЖДЕН  
приказом Министерства  
градостроительной политики  
Калининградской области  
от 01 августа 2023 года № 334

**ПРОЕКТ ВНЕСЕНИЯ ИЗМЕНЕНИЙ В ДОКУМЕНТАЦИЮ  
ПО ПЛАНИРОВКЕ ТЕРРИТОРИИ «ПРОЕКТ ПЛАНИРОВКИ ТЕРРИТОРИИ  
С ПРОЕКТОМ МЕЖЕВАНИЯ ТЕРРИТОРИИ, ВКЛЮЧАЮЩИЙ  
АВТОМОБИЛЬНУЮ ДОРОГУ «РОМАНОВО – КАЛИНИНГРАД»  
7,4 КМ – 19,8 КМ И ПРИЛЕГАЮЩЕЙ К НЕЙ ЗЕМЛИ»,  
УТВЕРЖДЕННУЮ ПОСТАНОВЛЕНИЕМ АДМИНИСТРАЦИИ  
МУНИЦИПАЛЬНОГО ОБРАЗОВАНИЯ «ЗЕЛЕНОГРАДСКИЙ  
ГОРОДСКОЙ ОКРУГ» КАЛИНИНГРАДСКОЙ ОБЛАСТИ  
ОТ 26 ОКТЯБРЯ 2015 ГОДА № 1729**

ПРОЕКТ ВНЕСЕНИЯ ИЗМЕНЕНИЙ В ДОКУМЕНТАЦИЮ  
ПО ПЛАНИРОВКЕ ТЕРРИТОРИИ «ПРОЕКТ ПЛАНИРОВКИ ТЕРРИТОРИИ  
С ПРОЕКТОМ МЕЖЕВАНИЯ ТЕРРИТОРИИ, ВКЛЮЧАЮЩИЙ  
АВТОМОБИЛЬНУЮ ДОРОГУ «РОМАНОВО – КАЛИНИНГРАД»  
7,4 КМ – 19,8 КМ И ПРИЛЕГАЮЩЕЙ К НЕЙ ЗЕМЛИ»,  
УТВЕРЖДЕННУЮ ПОСТАНОВЛЕНИЕМ АДМИНИСТРАЦИИ  
МУНИЦИПАЛЬНОГО ОБРАЗОВАНИЯ «ЗЕЛЕНОГРАДСКИЙ  
ГОРОДСКОЙ ОКРУГ» КАЛИНИНГРАДСКОЙ ОБЛАСТИ  
ОТ 26 ОКТЯБРЯ 2015 ГОДА № 1729

**ОСНОВНАЯ ЧАСТЬ ПРОЕКТА ПЛАНИРОВКИ ТЕРРИТОРИИ**

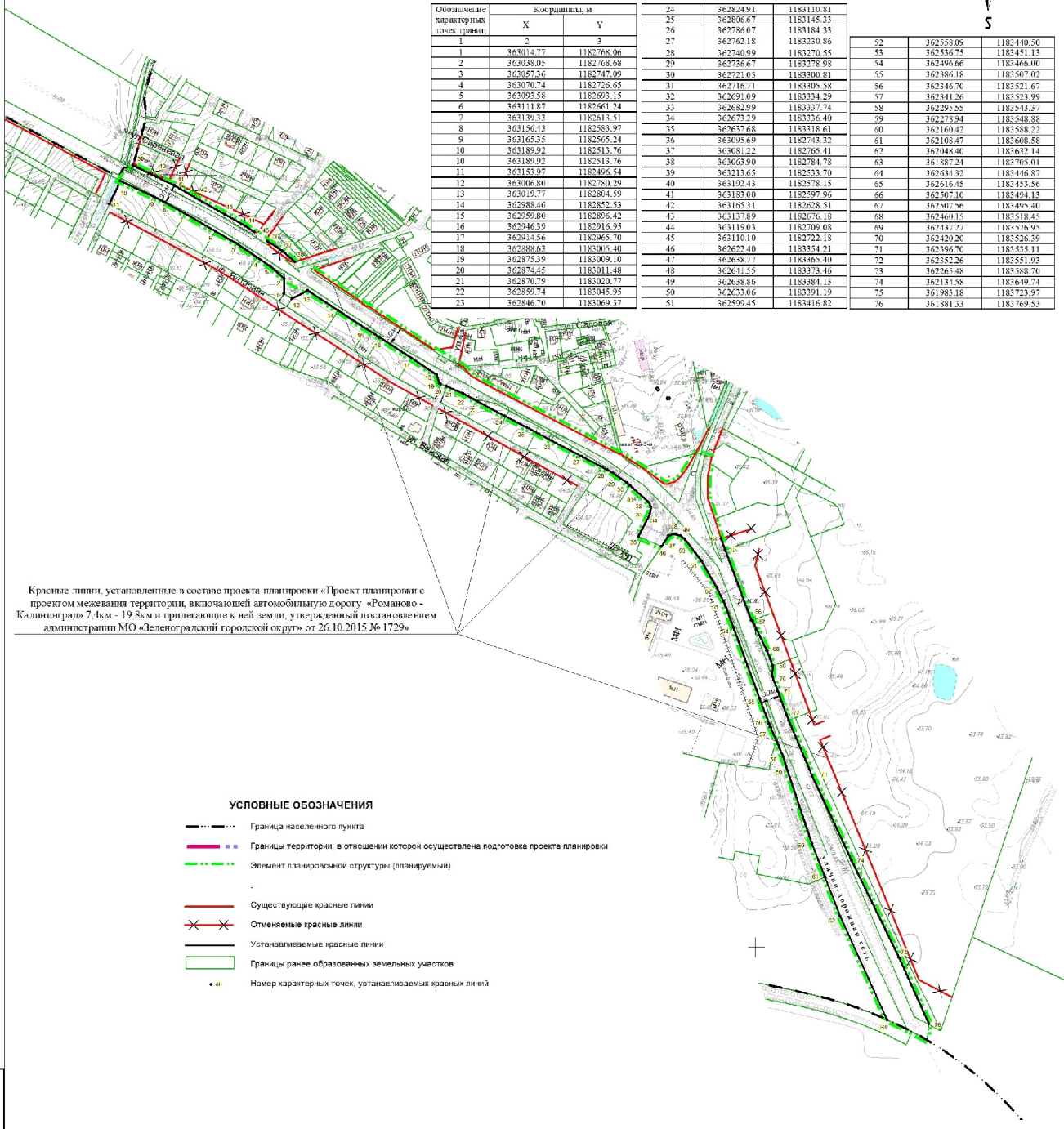
**РАЗДЕЛ 1. «ПРОЕКТ ПЛАНИРОВКИ ТЕРРИТОРИИ.  
ГРАФИЧЕСКАЯ ЧАСТЬ»**

Проект внесения изменений в проект планировки с проектом межевания территории, включающей автомобильную дорогу «Романово - Калининград» 7,4км - 19,8км и прилегающие к ней земли, утвержденный постановлением администрации МО "Зеленоградский городской округ" от 26.10.2015 № 1729

Перечень координат характерных точек, устанавливаемых красных линий



Обозначение характерных точек границы	Координаты, м				
	X	Y			
1	363014.77	1182768.06	24	3628249.1	1183110.81
2	363038.05	1182768.08	25	3628066.7	1183145.33
3	363087.36	1182747.09	26	362786.07	1183184.33
4	363070.74	1182726.65	27	362762.18	1183230.86
5	363093.58	1182693.15	28	362740.99	1183270.55
6	363111.87	1182661.24	29	362726.67	1183278.98
7	363139.33	1182613.51	30	362721.05	1183300.81
8	363156.13	1182583.97	31	362716.71	1183309.58
9	363165.35	1182565.24	32	362691.09	1183334.29
10	363189.92	1182513.76	33	362682.99	1183337.74
11	363153.97	1182496.54	34	362673.29	1183336.40
12	363006.80	1182780.29	35	362637.68	1183318.61
13	363019.77	1182804.59	36	363095.69	1182743.32
14	362988.46	1182852.53	37	363081.22	1182765.41
15	362959.80	1182896.42	38	363063.90	1182784.78
16	362946.39	1182916.95	39	363213.65	1182533.70
17	362914.56	1182963.70	40	363192.43	1182578.15
18	362888.63	1183005.40	41	363183.00	1182597.96
19	362875.39	1183009.10	42	363165.31	1182628.51
20	362876.45	1183011.48	43	363157.89	1182676.13
21	362870.79	1183020.77	44	363119.03	1182709.08
22	362859.74	1183045.95	45	363110.10	1182722.18
23	362846.70	1183069.37	46	362622.40	1183354.21
			47	362638.77	1183365.40
			48	362611.53	1183373.46
			49	362638.85	1183391.13
			50	362633.06	1183391.19
			51	362599.43	1183416.82
			52	362558.09	1183440.50
			53	362536.75	1183451.13
			54	362496.66	1183466.00
			55	362386.18	1183507.02
			56	362346.70	1183521.67
			57	362341.26	1183523.99
			58	362295.55	1183543.37
			59	362278.94	1183548.88
			60	362160.42	1183588.22
			61	362108.47	1183608.58
			62	362048.40	1183631.14
			63	361887.24	1183705.01
			64	362631.32	1183446.87
			65	362616.45	1183453.56
			66	362507.10	1183494.13
			67	362497.56	1183495.40
			68	362460.15	1183518.45
			69	362137.27	1183526.95
			70	362420.20	1183528.59
			71	362296.70	1183535.11
			72	362352.26	1183551.03
			73	362765.48	1183588.70
			74	362154.58	1183649.74
			75	361983.18	1183723.97
			76	361881.33	1183769.53



Красные линии, установленные в составе проекта планировки «Проект планировки с проектом межевания территории, включающей автомобильную дорогу «Романово - Калининград» 7,4км - 19,8км и прилегающие к ней земли, утвержденный постановлением администрации МО «Зеленоградский городской округ» от 26.10.2015 № 1729»

УСЛОВНЫЕ ОБОЗНАЧЕНИЯ

- Граница населенного пункта
- Границы территории, в отношении которой осуществлена подготовка проекта планировки
- Элемент планировочной структуры (планируемый)
- Существующие красные линии
- × × Отменяемые красные линии
- Устанавливаемые красные линии
- Границы ранее образованных земельных участков
- № Номер характерных точек, устанавливаемых красных линий

Изм. № разд.	
Изд. в дат.	
Взам. инв. №	

Изм.	Код разд.	Лист	Челок	Подп.	Дата
Разраб.					
Директор	Глеза Л.И.				01.23
Нач. отдела	Полякова Л.П.				01.23
Инженер	Чиркина Е.В.				01.23

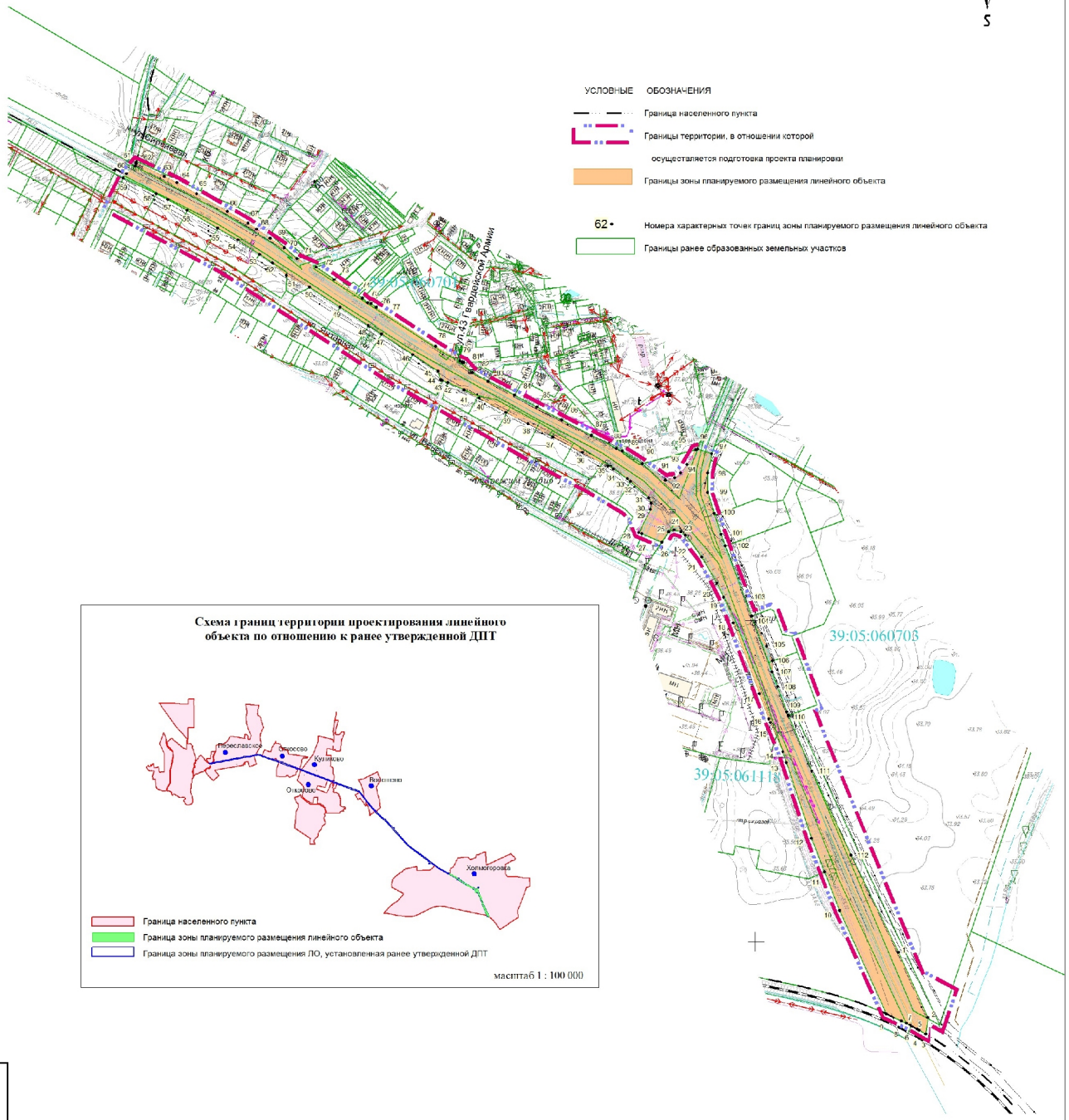
Владелец: ИП Белослов Александр Владимирович  
 ООО "ТНК-Ливсел", ООО "СЗ "ЕВРОСТРОЙ ТОР"  
 ООО "Виртексстройинвест-интеграция"  
 Год выпуска: 2023 02609-22-ИПТ

Проект внесения изменений в проект планировки с проектом межевания территории, включающей автомобильную дорогу «Романово - Калининград» 7,4км - 19,8км и прилегающие к ней земли, утвержденный постановлением администрации МО "Зеленоградский городской округ" от 26.10.2015 № 1729

Муниципальное образование "Зеленоградский муниципальный округ"	Статья	Лист	Листов
Чертеж красных линий М 1:5000	ПП	1	8

© ИП «Городской центр геодезии городского округа г.Тор» Калининград  
 Геосети

Проект внесения изменений в документацию по планировке территории "Проект планировки территории с проектом межевания территории, включающей автомобильную дорогу «Романово - Калининград» 7,4км - 19,8км и прилегающие к ней земли", утвержденную постановлением администрации МО "Зеленоградский городской округ" от 26.10.2015 № 1729



Имя, № подл.	Взам. ип. №
Подп. и дата	

					Инженер: ИИ Белодюв Александр Владимирович ООО "ТНК-Нвсег", ООО "СЗ "ЕВРОСТРОЙ ЮГ" ООО "Европейская строительная компания" Год выпуска: 2023 02609-23-1111Г				
					Проект внесения изменений в документацию по планировке территории "Проект планировки территории с проектом межевания территории, включающей автомобильную дорогу «Романово - Калининград» 7,4км - 19,8км и прилегающие к ней земли", утвержденную постановлением администрации МО "Зеленоградский городской округ" от 26.10.2015 № 1729				
Изм.	Колуч.	Лист	Листов	Подп.	Дата	Муниципальное образование "Зеленоградский муниципальный округ"	Стадия	Лист	Листов
					01.23		ПП	2	8
Разработчик	Ирина Л.И.				01.23	Чертеж: граници зоны планируемого размещения линейного объекта М 1:5000	© ИП «Городской центр геодезии городского округа город Калининград» Геоцентр		

ПРОЕКТ ВНЕСЕНИЯ ИЗМЕНЕНИЙ В ДОКУМЕНТАЦИЮ  
ПО ПЛАНИРОВКЕ ТЕРРИТОРИИ «ПРОЕКТ ПЛАНИРОВКИ ТЕРРИТОРИИ  
С ПРОЕКТОМ МЕЖЕВАНИЯ ТЕРРИТОРИИ, ВКЛЮЧАЮЩИЙ  
АВТОМОБИЛЬНУЮ ДОРОГУ «РОМАНОВО – КАЛИНИНГРАД»  
7,4 КМ – 19,8 КМ И ПРИЛЕГАЮЩЕЙ К НЕЙ ЗЕМЛИ»,  
УТВЕРЖДЕННУЮ ПОСТАНОВЛЕНИЕМ АДМИНИСТРАЦИИ  
МУНИЦИПАЛЬНОГО ОБРАЗОВАНИЯ «ЗЕЛЕНОГРАДСКИЙ  
ГОРОДСКОЙ ОКРУГ» КАЛИНИНГРАДСКОЙ ОБЛАСТИ  
ОТ 26 ОКТЯБРЯ 2015 ГОДА № 1729

## ОСНОВНАЯ ЧАСТЬ ПРОЕКТА ПЛАНИРОВКИ ТЕРРИТОРИИ

### РАЗДЕЛ 2. «ПОЛОЖЕНИЕ О РАЗМЕЩЕНИИ ЛИНЕЙНЫХ ОБЪЕКТОВ»

#### 1. НАИМЕНОВАНИЕ, ОСНОВНЫЕ ХАРАКТЕРИСТИКИ И НАЗНАЧЕНИЕ ПЛАНИРУЕМЫХ ДЛЯ РАЗМЕЩЕНИЯ ЛИНЕЙНЫХ ОБЪЕКТОВ, А ТАКЖЕ ЛИНЕЙНЫХ ОБЪЕКТОВ, ПОДЛЕЖАЩИХ РЕКОНСТРУКЦИИ В СВЯЗИ С ИЗМЕНЕНИЕМ ИХ МЕСТОПОЛОЖЕНИЯ

Проект внесения изменений в документацию по планировке территории «Проект планировки территории с проектом межевания территории, включающей автомобильную дорогу «Романово - Калининград» 7,4км - 19,8км и прилегающие к ней земли», утвержденный постановлением администрации муниципального образования «Зеленоградский городской округ» от 26.10.2015 № 1729, выполнен в целях установления границ зон планируемого размещения линейного объекта – части автомобильной дороги, а так же изменения красных линий.

Рассматриваемая в рамках настоящего проекта территория является продолжением автодороги регионального значения «Романово – Калининград» 7,4 км – 19.8 км, и является осевой транспортной коммуникацией для сельского населенного пункта поселок Холмогоровка Зеленоградского городского округа.

**Проектируемая автодорога относится к III категории** и имеет 4 полосы движения (по 2 в каждом направлении). По данной автодороге предусмотрено движение общественного транспорта.

Ширина проезжей части – 14 м (3,5м х 4).

Ширина полосы движения – 3,50 м.

Ширина тротуара (с обеих сторон) – 4.50м.

Протяженность участка дороги в границах данного проекта планировки - 1903.96 м.

Покрытие – асфальтобетонное.

Пропускная способность – 1520 прив. ед./ч. («СП 396.1325800.2018. Свод правил. Улицы и дороги населенных пунктов. Правила градостроительного проектирования» (утв. Приказом Минстроя России от 01.08.2018 № 474/пр) (ред. от 27.12.2021) таблицы 5.3, 5.4).

Определены основные пешеходные направления, обозначены пешеходные переходы.

Расчетная скорость движения в соответствии с таблицей 5.1 СП 34.13330.2021 «Автомобильные дороги» – 100 км/ч.

Инженерно-техническое обеспечение линейного объекта и инфраструктуры прилегающих территорий обеспечивается существующими и перспективными инженерными сетями и сооружениями.



**2. ПЕРЕЧЕНЬ СУБЪЕКТОВ РОССИЙСКОЙ ФЕДЕРАЦИИ, ПЕРЕЧЕНЬ  
МУНИЦИПАЛЬНЫХ РАЙОНОВ, ГОРОДСКИХ ОКРУГОВ В СОСТАВЕ  
СУБЪЕКТОВ РОССИЙСКОЙ ФЕДЕРАЦИИ, ПЕРЕЧЕНЬ ПОСЕЛЕНИЙ,  
НАСЕЛЕННЫХ ПУНКТОВ, ВНУТРИГОРОДСКИХ ТЕРРИТОРИЙ ГОРОДОВ  
ФЕДЕРАЛЬНОГО ЗНАЧЕНИЯ, НА ТЕРРИТОРИИ КОТОРЫХ  
УСТАНОВЛИВАЮТСЯ ЗОНЫ ПЛАНИРУЕМОГО РАЗМЕЩЕНИЯ  
ЛИНЕЙНЫХ ОБЪЕКТОВ**

Субъект Российской Федерации: Калининградская область, муниципальное образование «Зеленоградский муниципальный округ», пос. Холмогоровка.

**3. ПЕРЕЧЕНЬ КООРДИНАТ ХАРАКТЕРНЫХ ТОЧЕК ГРАНИЦ ЗОН ПЛАНИРУЕМОГО  
РАЗМЕЩЕНИЯ ЛИНЕЙНЫХ ОБЪЕКТОВ**

Обозначение характерных точек границ	Координаты, м	
	X	Y
1	2	3
1	361983.18	1183723.97
112	362134.58	1183649.74
111	362265.48	1183588.70
110	362352.42	1183551.84
109	362357.80	1183549.55
108	362396.70	1183535.11
107	362420.20	1183526.39
106	362437.27	1183526.95
105	362460.15	1183518.45
104	362507.56	1183495.40
103	362507.10	1183494.13
102	362616.43	1183453.55
101	362634.32	1183446.87
100	362667.00	1183436.41
99	362699.66	1183425.89
98	362730.32	1183426.16
97	362760.15	1183432.23

96	362767.39	1183410.60
95	362766.52	1183407.30
94	362743.46	1183393.59
93	362729.92	1183383.62
92	362722.61	1183374.65
91	362718.88	1183360.28
90	362744.58	1183323.93
89	362764.32	1183292.70
88	362768.16	1183283.36
87	362788.76	1183244.78
86	362812.67	1183198.19
85	362833.20	1183159.34
84	362851.45	1183124.80
83	362873.08	1183083.65
82	362887.00	1183058.67
81	362902.28	1183045.07
80	362902.92	1183042.67
79	362904.48	1183039.49
78	362927.56	1183001.35
77	362988.60	1182908.56
76	362994.28	1182900.27
75	362995.64	1182895.28

74	363002.54	1182887.20
73	363031.37	1182843.52
72	363051.08	1182814.78
71	363063.90	1182784.78
70	363081.22	1182765.41
69	363095.69	1182743.32
68	363110.10	1182722.18
67	363119.03	1182709.08
66	363137.89	1182676.18
65	363165.31	1182628.51
64	363183.00	1182597.96
63	363192.43	1182578.15
62	363213.65	1182533.70
61	363207.96	1182532.16
60	363196.43	1182518.85
59	363189.92	1182513.76
58	363165.35	1182565.24
57	363156.43	1182583.97
56	363139.33	1182613.51
55	363111.87	1182661.24
54	363093.58	1182693.15
53	363070.74	1182726.65
52	363057.36	1182747.09
51	363038.05	1182768.68
50	363019.77	1182804.59
49	362988.46	1182852.53
48	362959.80	1182896.42
47	362946.39	1182916.95
46	362914.56	1182965.70
45	362888.63	1183005.40
44	362875.39	1183009.10
43	362874.45	1183011.48

42	362870.79	1183020.77
41	362859.74	1183045.95
40	362846.70	1183069.37
39	362824.91	1183110.81
38	362806.67	1183145.33
37	362786.07	1183184.33
36	362762.18	1183230.86
35	362740.99	1183270.55
34	362736.67	1183278.98
33	362721.05	1183300.81
32	362716.71	1183305.58
31	362691.09	1183334.29
30	362682.99	1183337.74
29	362673.29	1183336.40
28	362637.68	1183318.61
27	362635.55	1183323.58
26	362622.40	1183354.21
25	362638.77	1183365.40
24	362641.55	1183373.46
23	362638.86	1183384.13
22	362633.06	1183391.19
21	362599.45	1183416.82
20	362558.09	1183440.50
19	362536.75	1183451.13
18	362496.66	1183466.00
17	362386.18	1183507.02
16	362346.70	1183521.67
15	362341.26	1183523.99
14	362295.55	1183543.37
13	362278.94	1183548.88
12	362160.42	1183588.22
11	362108.47	1183608.59

10	362048.40	1183632.14
9	361887.24	1183705.01
8	361876.32	1183728.23
7	361872.72	1183735.89
6	361868.73	1183743.32
5	361863.57	1183752.97

4	361861.74	1183756.38
3	361856.00	1183766.39
2	361881.33	1183769.53
1	361983.18	1183723.97

#### 4. ПЕРЕЧЕНЬ КООРДИНАТ ХАРАКТЕРНЫХ ТОЧЕК ГРАНИЦ ЗОН ПЛАНИРУЕМОГО РАЗМЕЩЕНИЯ ЛИНЕЙНЫХ ОБЪЕКТОВ, ПОДЛЕЖАЩИХ РЕКОНСТРУКЦИИ В СВЯЗИ С ИЗМЕНЕНИЕМ ИХ МЕСТОПОЛОЖЕНИЯ

Проектом внесения изменений в документацию по планировке территории «Проект планировки территории с проектом межевания территории, включающей автомобильную дорогу «Романово - Калининград» 7,4км - 19,8км и прилегающие к ней земли», утвержденную постановлением администрации муниципального образования «Зеленоградский городской округ» от 26.10.2015 № 1729, не предусмотрены зоны планируемого размещения линейных объектов, подлежащих реконструкции в связи с изменением их местоположения.

## 5. ПРЕДЕЛЬНЫЕ ПАРАМЕТРЫ РАЗРЕШЕННОГО СТРОИТЕЛЬСТВА, РЕКОНСТРУКЦИИ ОБЪЕКТОВ КАПИТАЛЬНОГО СТРОИТЕЛЬСТВА, ВХОДЯЩИХ В СОСТАВ ЛИНЕЙНЫХ ОБЪЕКТОВ В ГРАНИЦАХ ЗОН ИХ ПЛАНИРУЕМОГО РАЗМЕЩЕНИЯ

Настоящим проектом планируется к размещению линейный объект - автодорога регионального значения «Романово-Калининград» 7.4км – 19.8км III технической категории. В состав планируемого к размещению линейного объекта не входят наземные объекты капитального строительства. При планируемом размещении линейного объекта, в соответствии с частью 4 статьи 36 Градостроительного кодекса Российской Федерации, действие градостроительного регламента не распространяется на земельные участки, предназначенные для размещения линейных объектов и (или) занятые линейными объектами.

## 6. ИНФОРМАЦИЯ О НЕОБХОДИМОСТИ ОСУЩЕСТВЛЕНИЯ МЕРОПРИЯТИЙ ПО ЗАЩИТЕ СОХРАНЯЕМЫХ ОБЪЕКТОВ КАПИТАЛЬНОГО СТРОИТЕЛЬСТВА (ЗДАНИЕ, СТРОЕНИЕ, СООРУЖЕНИЕ, ОБЪЕКТЫ, СТРОИТЕЛЬСТВО КОТОРЫХ НЕ ЗАВЕРШЕНО), СУЩЕСТВУЮЩИХ И СТРОЯЩИХСЯ НА МОМЕНТ ПОДГОТОВКИ ПРОЕКТА ПЛАНИРОВКИ ТЕРРИТОРИИ, А ТАКЖЕ ОБЪЕКТОВ КАПИТАЛЬНОГО СТРОИТЕЛЬСТВА, ПЛАНИРУЕМЫХ К СТРОИТЕЛЬСТВУ В СООТВЕТСТВИИ С РАНЕЕ УТВЕРЖДЕННОЙ ДОКУМЕНТАЦИЕЙ ПО ПЛАНИРОВКЕ ТЕРРИТОРИИ, ОТ ВОЗМОЖНОГО НЕГАТИВНОГО ВОЗДЕЙСТВИЯ В СВЯЗИ С РАЗМЕЩЕНИЕМ ЛИНЕЙНЫХ ОБЪЕКТОВ

Пересечения границ зон планируемого размещения линейного объекта «Реконструкция автодороги Романово-Калининград» III технической категории с сохраняемыми объектами капитального строительства (здание, строение, сооружение, объект, строительство которого не завершено), существующими и строящимися на момент подготовки проекта планировки территории настоящим проектом **не предусмотрены** в силу отсутствия подобных объектов капитального строительства в границах проекта планировки.

Мероприятия по защите указанных выше объектов от возможного негативного воздействия в связи с размещением вышеуказанного линейного объекта не разрабатывались.

## 7. ИНФОРМАЦИЯ О НЕОБХОДИМОСТИ ОСУЩЕСТВЛЕНИЯ МЕРОПРИЯТИЙ ПО СОХРАНЕНИЮ ОБЪЕКТОВ КУЛЬТУРНОГО НАСЛЕДИЯ ОТ ВОЗМОЖНОГО НЕГАТИВНОГО ВОЗДЕЙСТВИЯ В СВЯЗИ С РАЗМЕЩЕНИЕМ ЛИНЕЙНЫХ ОБЪЕКТОВ

В границах территории, в отношении которой осуществлено внесение изменений в документацию по планировке территории «Проект планировки территории с проектом межевания территории, включающей автомобильную дорогу «Романово - Калининград» 7,4км - 19,8км и прилегающие к ней земли» отсутствуют объекты культурного наследия. В связи с этим отсутствует необходимость осуществления мероприятий по сохранению объектов культурного наследия от возможного негативного воздействия при размещении линейного объекта «Реконструкция автодороги Романово-Калининград» III технической категории.

## 8. ИНФОРМАЦИЯ О НЕОБХОДИМОСТИ ОСУЩЕСТВЛЕНИЯ МЕРОПРИЯТИЙ ПО ОХРАНЕ ОКРУЖАЮЩЕЙ СРЕДЫ

Вопросы охраны окружающей среды, природопользования, обеспечения экологической безопасности населения регламентируются следующими законами Российской Федерации:

- «Об общих принципах организации местного самоуправления в Российской Федерации»

от 06.10.2003 № 131-ФЗ;

- «О санитарно-эпидемиологическом благополучии населения» от 30.03.1999 № 52-ФЗ;
- «Об основах охраны здоровья граждан в Российской Федерации» от 21.11.2011 № 323-ФЗ;
- «Об охране окружающей среды» от 10.01.2002 № 7-ФЗ.

Комплекс рекомендаций по охране окружающей среды включает технические и технологические мероприятия, мероприятия по совершенствованию системы экологических ограничений хозяйственной деятельности, градостроительные мероприятия.

Параллельно с техническими мерами необходимо проводить широкое экологическое воспитание и образование населения в сфере обращения с ТБО на самых различных уровнях.

Принятые природоохранные мероприятия по охране окружающей среды и воздействию намечаемой хозяйственной деятельности окажут благотворное влияние на природную среду и повысят экологическую обстановку в данном районе.

Основными шумовыми факторами воздействия являются: автотдорожный транспорт, промышленные предприятия, трансформаторные подстанции.

При сохранении существующей застройки, предлагаются следующие мероприятия:

1. Упорядочение организации движения транспорта на улицах с созданием саморегулируемых перекрестков.
2. Систематическая проверка технического состояния транспорта.
3. Применение усовершенствованного покрытия на проезжих частях, содержание его в надлежащем состоянии, своевременный ремонт.

При организации охраны окружающей среды особую роль играют зеленые насаждения, защищающие население от шумовых факторов.

Сохранение и посадка зеленых насаждений обеспечит высокий уровень благоустройства, озеленение территории.

#### **9. ИНФОРМАЦИЯ О НЕОБХОДИМОСТИ ОСУЩЕСТВЛЕНИЯ МЕРОПРИЯТИЙ ПО ЗАЩИТЕ ТЕРРИТОРИИ ОТ ЧРЕЗВЫЧАЙНЫХ СИТУАЦИЙ ПРИРОДНОГО И ТЕХНОГЕННОГО ХАРАКТЕРА, В ТОМ ЧИСЛЕ ПО ОБЕСПЕЧЕНИЮ ПОЖАРНОЙ БЕЗОПАСНОСТИ И ГРАЖДАНСКОЙ ОБОРОНЕ**

Мероприятия по защите территорий от чрезвычайных ситуаций, мероприятия по гражданской обороне, мероприятия по обеспечению пожарной безопасности должны осуществляться в соответствии с действующим законодательством Российской Федерации, подзаконными актами, соответствующими ведомственными и нормативными документами.

Защиту территорий от чрезвычайных ситуаций в границах проекта планировки территории следует осуществлять по основаниям, указанным в паспортах безопасности территорий соответствующих муниципальных образований и паспортов безопасности опасных объектов, находящихся на территории в границах проекта планировки, и в порядке, определённом соответствующими органами, уполномоченными на решение задач в области защиты населения и территорий от чрезвычайных ситуаций.

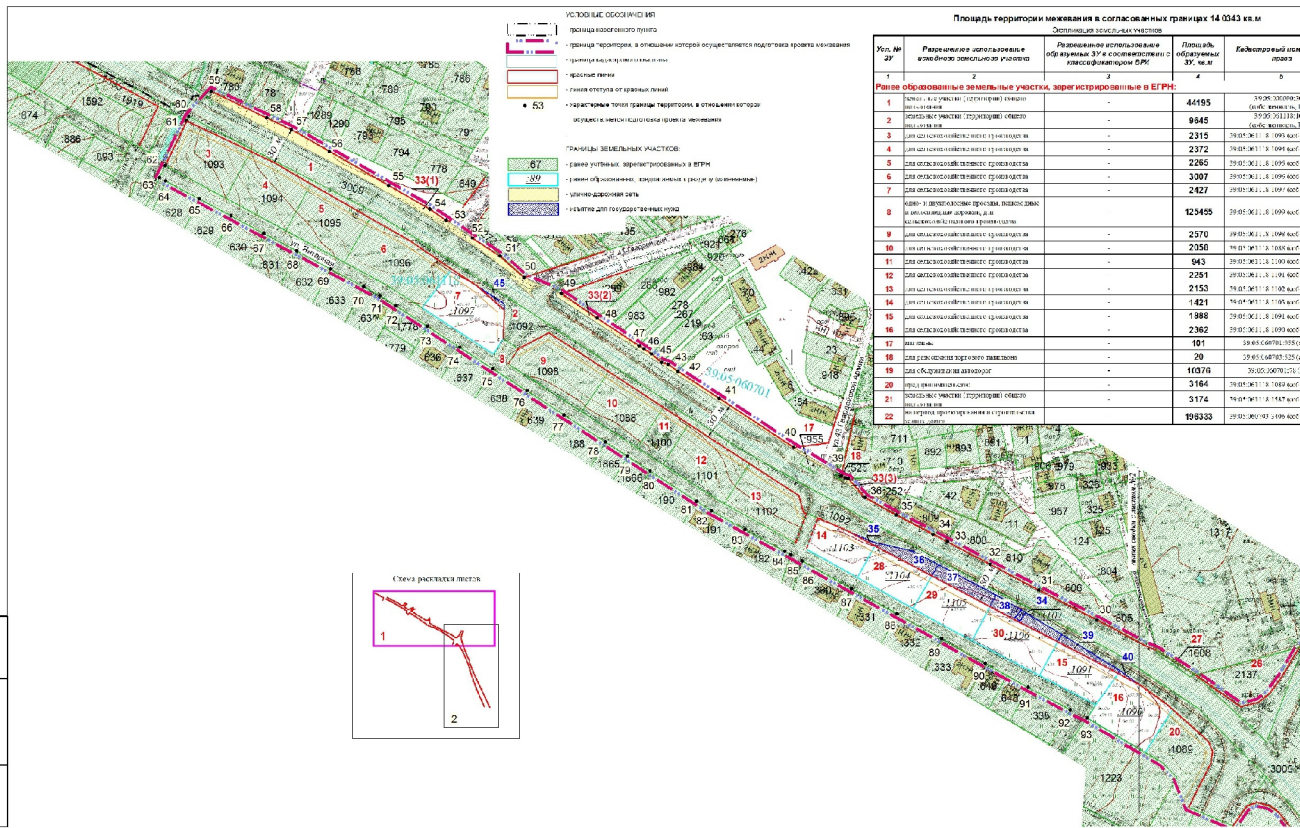
Организация выполнения и осуществление мер пожарной безопасности производится органами исполнительной власти субъектов Российской Федерации. В обязательном порядке разрабатываются планы тушения пожаров, предусматривающие решения по обеспечению безопасности людей. Меры пожарной безопасности для территорий административных образований разрабатываются и реализуются соответствующими органами государственной власти, органами местного самоуправления. Выполнение строительно-монтажных работ и обустройство строительного участка при размещении объекта капитального строительства в границах настоящего проекта планировки территории производится в соответствии с постановлением Правительства РФ от 11.07.2020 № 1034 «О противопожарном режиме» (вместе с «Правилами противопожарного режима в Российской Федерации»).



ПРОЕКТ ВНЕСЕНИЯ ИЗМЕНЕНИЙ В ДОКУМЕНТАЦИЮ  
ПО ПЛАНИРОВКЕ ТЕРРИТОРИИ «ПРОЕКТ ПЛАНИРОВКИ ТЕРРИТОРИИ  
С ПРОЕКТОМ МЕЖЕВАНИЯ ТЕРРИТОРИИ, ВКЛЮЧАЮЩИЙ  
АВТОМОБИЛЬНУЮ ДОРОГУ «РОМАНОВО – КАЛИНИНГРАД»  
7,4 КМ – 19,8 КМ И ПРИЛЕГАЮЩЕЙ К НЕЙ ЗЕМЛИ»,  
УТВЕРЖДЕННУЮ ПОСТАНОВЛЕНИЕМ АДМИНИСТРАЦИИ  
МУНИЦИПАЛЬНОГО ОБРАЗОВАНИЯ «ЗЕЛЕНОГРАДСКИЙ  
ГОРОДСКОЙ ОКРУГ» КАЛИНИНГРАДСКОЙ ОБЛАСТИ  
ОТ 26 ОКТЯБРЯ 2015 ГОДА № 1729

## **ОСНОВНАЯ ЧАСТЬ ПРОЕКТА МЕЖЕВАНИЯ ТЕРРИТОРИИ**

### **РАЗДЕЛ 1. «ПРОЕКТ МЕЖЕВАНИЯ ТЕРРИТОРИИ. ГРАФИЧЕСКАЯ ЧАСТЬ»**



**Площадь территории и межевания в согласованных границах 14 0043 кв м**  
Сопоставление земельных участков

Уд. №	Разрешение деления земельной территории	Разрешение использования в обременении ЗУ в соответствии с классификацией БРП	Линейная обремененная кв. м	Габаритный размер/год. доз
1	2	3	4	5
<b>Равные обремененные земельные участки, зарегистрированные в ЕГРН</b>				
1	Земельный участок (с/х назначения)	-	46195	3000/3000/3000 (общ. площадь, ППТ)
2	Земельный участок (с/х назначения)	-	8645	3000/3000/3000 (общ. площадь, ППТ)
3	Земельный участок (с/х назначения)	-	2315	3000/3000/3000 (общ. площадь, ППТ)
4	Земельный участок (с/х назначения)	-	2372	3000/3000/3000 (общ. площадь, ППТ)
5	Земельный участок (с/х назначения)	-	2266	3000/3000/3000 (общ. площадь, ППТ)
6	Земельный участок (с/х назначения)	-	3007	3000/3000/3000 (общ. площадь, ППТ)
7	Земельный участок (с/х назначения)	-	2427	3000/3000/3000 (общ. площадь, ППТ)
8	Земельный участок (с/х назначения)	-	124565	3000/3000/3000 (общ. площадь, ППТ)
9	Земельный участок (с/х назначения)	-	2570	3000/3000/3000 (общ. площадь, ППТ)
10	Земельный участок (с/х назначения)	-	2058	3000/3000/3000 (общ. площадь, ППТ)
11	Земельный участок (с/х назначения)	-	943	3000/3000/3000 (общ. площадь, ППТ)
12	Земельный участок (с/х назначения)	-	2291	3000/3000/3000 (общ. площадь, ППТ)
13	Земельный участок (с/х назначения)	-	2153	3000/3000/3000 (общ. площадь, ППТ)
14	Земельный участок (с/х назначения)	-	1421	3000/3000/3000 (общ. площадь, ППТ)
15	Земельный участок (с/х назначения)	-	1888	3000/3000/3000 (общ. площадь, ППТ)
16	Земельный участок (с/х назначения)	-	2362	3000/3000/3000 (общ. площадь, ППТ)
17	Земельный участок (с/х назначения)	-	101	3000/3000/3000 (общ. площадь, ППТ)
18	Земельный участок (с/х назначения)	-	28	3000/3000/3000 (общ. площадь, ППТ)
19	Земельный участок (с/х назначения)	-	10378	3000/3000/3000 (общ. площадь, ППТ)
20	Земельный участок (с/х назначения)	-	3164	3000/3000/3000 (общ. площадь, ППТ)
21	Земельный участок (с/х назначения)	-	3174	3000/3000/3000 (общ. площадь, ППТ)
22	Земельный участок (с/х назначения)	-	99333	3000/3000/3000 (общ. площадь, ППТ)

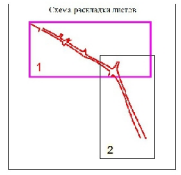
23	Земельный участок (с/х назначения)	-	6226	3000/3000/3000 (общ. площадь, ППТ)
24	Земельный участок (с/х назначения)	-	7785	3000/3000/3000 (общ. площадь, ППТ)
25	Земельный участок (с/х назначения)	-	3385	3000/3000/3000 (общ. площадь, ППТ)
26	Земельный участок (с/х назначения)	-	2986	3000/3000/3000 (общ. площадь, ППТ)
27	Земельный участок (с/х назначения)	-	147	3000/3000/3000 (общ. площадь, ППТ)
28	Земельный участок (с/х назначения)	-	1848	3000/3000/3000 (общ. площадь, ППТ)
29	Земельный участок (с/х назначения)	-	2189	3000/3000/3000 (общ. площадь, ППТ)
30	Земельный участок (с/х назначения)	-	2381	3000/3000/3000 (общ. площадь, ППТ)
31	Земельный участок (с/х назначения)	-	3085	3000/3000/3000 (общ. площадь, ППТ)
32	Земельный участок (с/х назначения)	-	4215	3000/3000/3000 (общ. площадь, ППТ)
33	Земельный участок (с/х назначения)	-	2687	3000/3000/3000 (общ. площадь, ППТ)
34	Земельный участок (с/х назначения)	-	35	3000/3000/3000 (общ. площадь, ППТ)
35	Земельный участок (с/х назначения)	-	27	3000/3000/3000 (общ. площадь, ППТ)
36	Земельный участок (с/х назначения)	-	431	3000/3000/3000 (общ. площадь, ППТ)
37	Земельный участок (с/х назначения)	-	949	3000/3000/3000 (общ. площадь, ППТ)
38	Земельный участок (с/х назначения)	-	501	3000/3000/3000 (общ. площадь, ППТ)
39	Земельный участок (с/х назначения)	-	255	3000/3000/3000 (общ. площадь, ППТ)
40	Земельный участок (с/х назначения)	-	29	3000/3000/3000 (общ. площадь, ППТ)
41	Земельный участок (с/х назначения)	-	587	3000/3000/3000 (общ. площадь, ППТ)
42	Земельный участок (с/х назначения)	-	561	3000/3000/3000 (общ. площадь, ППТ)
43	Земельный участок (с/х назначения)	-	31	3000/3000/3000 (общ. площадь, ППТ)
44	Земельный участок (с/х назначения)	-	33	3000/3000/3000 (общ. площадь, ППТ)
45	Земельный участок (с/х назначения)	-	56	3000/3000/3000 (общ. площадь, ППТ)

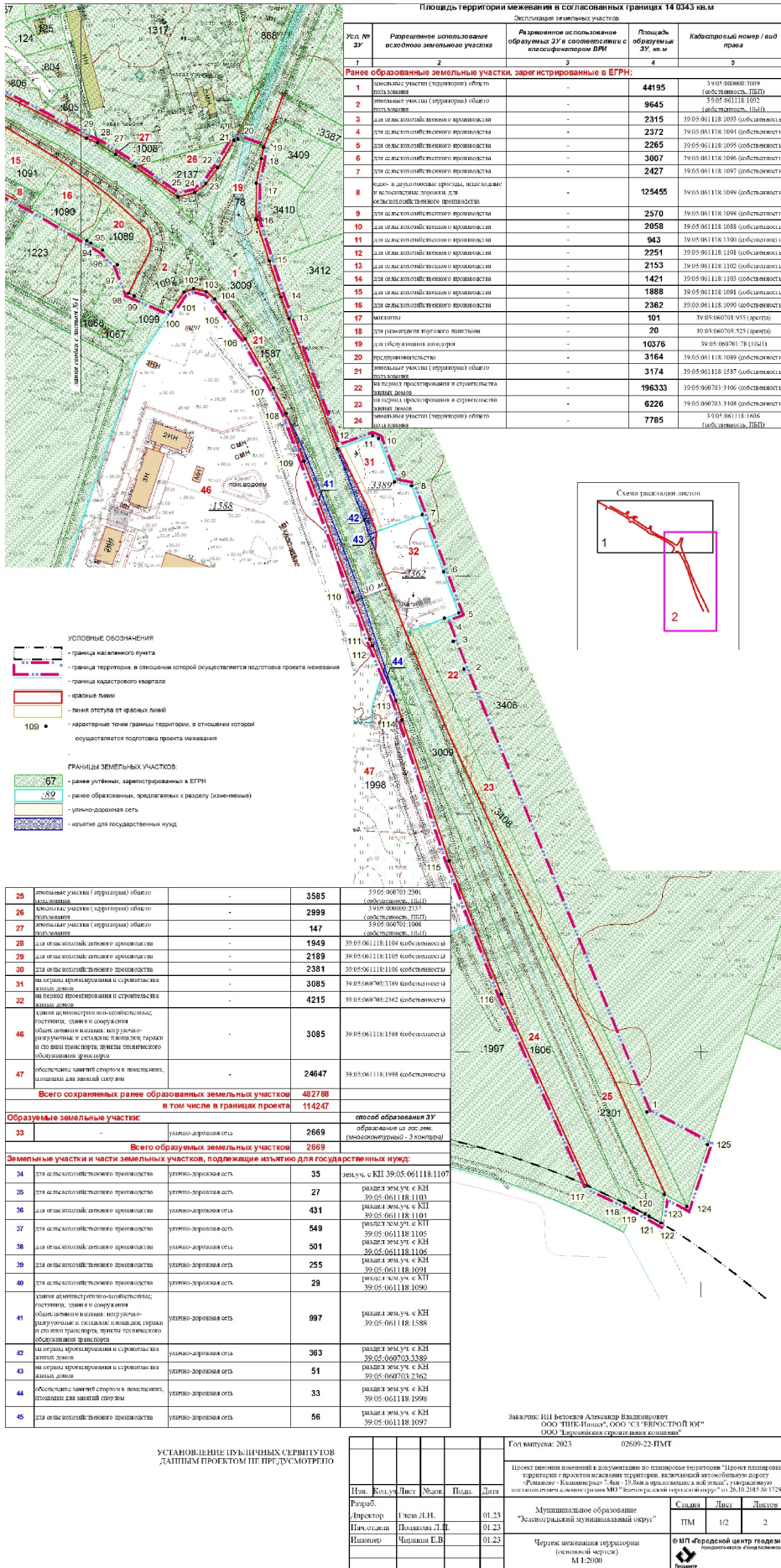
**Всего сохраненных земель обремененных земельных участков 482788 кв м**  
**В том числе в границах проекта 114247 кв м**

**УСТАВНОЕ ПРАВО ПЕРИОДИЧЕСКИХ СРЕДСТВ УЧЕТ**  
ДЛЯ ЦЕЛЕЙ ПРОЕКТА ППТ И ЦЕЛЕЙ МОУПИС

№ п/п	Ф.И.О. участника	Подпись	Дата	Содержание документа	Ссылка	Итого	Листы
1	Лавровская Елена ТИИ		01.23	Минутные протоколы собрания МОУПИС	ИМ	ИИ	2
2	Михайлова Наталья ЕВ		01.23	Минутные протоколы собрания МОУПИС	ИМ	ИИ	2

№ п/п	Ф.И.О. участника	Подпись	Дата
1	Лавровская Елена ТИИ		01.23
2	Михайлова Наталья ЕВ		01.23





**Площадь территории межевания в согласованных границах 14 0343 кв.м**  
Экспликация земельных участков

Усл. № ЗУ	Разрешенное использование основного земельного участка	Разрешенное использование образуемых ЗУ в соответствии с классификатором ВРИ	Площадь образуемых ЗУ, кв.м	Кадастровый номер / вид права
<b>Ранее образованные земельные участки, зарегистрированные в ЕГРН:</b>				
1	земельный участок (территорию) общего пользования	-	44195	39:05:060703:1001 (общественный)
2	земельный участок (территорию) общего пользования	-	9645	39:05:06118:1025 (общественный, ПИЛ)
3	для сельскохозяйственного производства	-	2315	39:05:06118:1099 (общественный)
4	для сельскохозяйственного производства	-	2372	39:05:06118:1098 (общественный)
5	для сельскохозяйственного производства	-	2265	39:05:06118:1095 (общественный)
6	для сельскохозяйственного производства	-	2307	39:05:06118:1096 (общественный)
7	для сельскохозяйственного производства	-	2427	39:05:06118:1097 (общественный)
8	для размещения объектов складского назначения, складского назначения, складского назначения, для складского назначения	-	125455	39:05:06118:1099 (общественный)
9	для сельскохозяйственного производства	-	2570	39:05:06118:1098 (общественный)
10	для сельскохозяйственного производства	-	2058	39:05:06118:1098 (общественный)
11	для сельскохозяйственного производства	-	943	39:05:06118:1099 (общественный)
12	для сельскохозяйственного производства	-	2251	39:05:06118:1099 (общественный)
13	для сельскохозяйственного производства	-	2153	39:05:06118:1102 (общественный)
14	для сельскохозяйственного производства	-	1421	39:05:06118:1102 (общественный)
15	для сельскохозяйственного производства	-	1888	39:05:06118:1099 (общественный)
16	для сельскохозяйственного производства	-	2362	39:05:06118:1099 (общественный)
17	земельный участок (территорию) общего пользования	-	101	39:05:060703:955 (земельный)
18	для размещения объектов складского назначения	-	20	39:05:060703:925 (земельный)
19	для размещения объектов складского назначения	-	10376	39:05:060703:78 (земельный)
20	для размещения объектов складского назначения	-	3164	39:05:06118:1157 (общественный)
21	земельный участок (территорию) общего пользования	-	3174	39:05:06118:1157 (общественный)
22	для размещения объектов складского назначения	-	196333	39:05:060703:3006 (общественный)
23	земельный участок (территорию) общего пользования	-	6226	39:05:060703:3006 (общественный)
24	земельный участок (территорию) общего пользования	-	7785	39:05:06118:1606 (общественный, ПИЛ)

- УСЛОВНЫЕ ОБОЗНАЧЕНИЯ**
- граница населенного пункта
  - граница территории, в отношении которой осуществляется подготовка проекта межевания
  - граница кадастрового квартала
  - красные линии
  - линия отступа от красных линий
  - характерные точки (границы территории, в отношении которой осуществляется подготовка проекта межевания)
- ГРАНИЦЫ ЗЕМЕЛЬНЫХ УЧАСТКОВ:**
- 67 — ранее учтенные, зарегистрированные в ЕГРН
  - 89 — ранее образованные, подлежащие к разделу (земельный)
  - улично-дорожная сеть
  - изъятие для государственных нужд

25	земельный участок (территорию) общего пользования	-	3585	39:05:060703:2901 (общественный, ПИЛ)
26	земельный участок (территорию) общего пользования	-	2999	39:05:060703:2157 (общественный, ПИЛ)
27	земельный участок (территорию) общего пользования	-	147	39:05:060703:1906 (общественный, ПИЛ)
28	для сельскохозяйственного производства	-	1940	39:05:06118:1104 (общественный)
29	для сельскохозяйственного производства	-	2199	39:05:06118:1103 (общественный)
30	для сельскохозяйственного производства	-	2381	39:05:06118:1105 (общественный)
31	на первом этапе проектирования и строительства здания, объекта	-	3085	39:05:060703:3389 (общественный)
32	на первом этапе проектирования и строительства здания, объекта	-	4215	39:05:060703:2362 (общественный)
46	земельный участок (территорию) общего пользования, для размещения объектов складского назначения, для размещения объектов складского назначения, для размещения объектов складского назначения	-	3085	39:05:06118:1158 (общественный)
47	обеспечение земель строений, помещений, расположенных на земельном участке	-	24647	39:05:06118:1198 (общественный)
<b>Всего сохраняемых ранее образованных земельных участков в том числе в границах проекта:</b>			<b>482788</b>	
<b>Образующиеся земельные участки:</b>			<b>114247</b>	<b>способ образования ЗУ (многочисленный) - 3 контура</b>
<b>Всего образующихся земельных участков:</b>			<b>2669</b>	
<b>Земельные участки и части земельных участков, подлежащие изъятию для государственных нужд:</b>				
34	для сельскохозяйственного производства	улично-дорожная сеть	35	земельный участок с КИ 39:05:06118:1107
35	для сельскохозяйственного производства	улично-дорожная сеть	27	раздел земельного участка с КИ 39:05:06118:1103
36	для сельскохозяйственного производства	улично-дорожная сеть	431	раздел земельного участка с КИ 39:05:06118:1101
37	для сельскохозяйственного производства	улично-дорожная сеть	549	раздел земельного участка с КИ 39:05:06118:1105
38	для сельскохозяйственного производства	улично-дорожная сеть	501	раздел земельного участка с КИ 39:05:06118:1106
39	для сельскохозяйственного производства	улично-дорожная сеть	255	раздел земельного участка с КИ 39:05:06118:1099
40	для сельскохозяйственного производства	улично-дорожная сеть	29	раздел земельного участка с КИ 39:05:06118:1090
41	земельный участок (территорию) общего пользования, для размещения объектов складского назначения, для размещения объектов складского назначения, для размещения объектов складского назначения	улично-дорожная сеть	997	раздел земельного участка с КИ 39:05:06118:1158
42	на первом этапе проектирования и строительства здания, объекта	улично-дорожная сеть	363	раздел земельного участка с КИ 39:05:060703:3389
43	на первом этапе проектирования и строительства здания, объекта	улично-дорожная сеть	51	раздел земельного участка с КИ 39:05:060703:2362
44	обеспечение земель строений, помещений, расположенных на земельном участке	улично-дорожная сеть	33	раздел земельного участка с КИ 39:05:06118:1198
45	для сельскохозяйственного производства	улично-дорожная сеть	56	раздел земельного участка с КИ 39:05:06118:1097

Адрес: 111 Ветеринар Александр Владимирович  
ООО "ПТИЦ-Плюс", ООО "СЗ "ВЕТСТАРОЙ ЮГ"  
ООО "Европейская строительная компания"

Год выпуска: 2023 02609-22-ПМТ

Проект выполнен в соответствии с требованиями Технического задания на разработку проектной документации по планировке территории "Проект планировки территории: проект комплексной территории, включающей автомобильную дорогу "Ремонтно-Казанский", Ави-19.0 км и прилегающих ей земель", утвержденную постановлением администрации МО "Европейская строительная компания" от 26.11.2022 № 17-29

Имя	Колуч	Лист	Масштаб	Подпись	Дата	Сфера	Лист	Листов
Разработчик	Гусев Л.И.				01.23	Муниципальное образование "Европейская муниципальная администрация"	1/2	2
Начальник	Полыкина Л.П.				01.23			
Инженер	Чибрикова Е.В.				01.23			

Чертеж межевания территории (основной чертеж) М 1:2000

ММР "Городской центр планировки территории" (основной чертеж) М 1:2000

УСТАНОВЛЕНИЕ ПУНКТИВНЫХ СЕРВИС-УГЛОВ ДАННЫМ ПРОЕКТОМ НЕ ПРЕДУСМОТРЕНО



ПРОЕКТ ВНЕСЕНИЯ ИЗМЕНЕНИЙ В ДОКУМЕНТАЦИЮ  
ПО ПЛАНИРОВКЕ ТЕРРИТОРИИ «ПРОЕКТ ПЛАНИРОВКИ ТЕРРИТОРИИ  
С ПРОЕКТОМ МЕЖЕВАНИЯ ТЕРРИТОРИИ, ВКЛЮЧАЮЩИЙ  
АВТОМОБИЛЬНУЮ ДОРОГУ «РОМАНОВО – КАЛИНИНГРАД»  
7,4 КМ – 19,8 КМ И ПРИЛЕГАЮЩЕЙ К НЕЙ ЗЕМЛИ»,  
УТВЕРЖДЕННУЮ ПОСТАНОВЛЕНИЕМ АДМИНИСТРАЦИИ  
МУНИЦИПАЛЬНОГО ОБРАЗОВАНИЯ «ЗЕЛЕНОГРАДСКИЙ  
ГОРОДСКОЙ ОКРУГ» КАЛИНИНГРАДСКОЙ ОБЛАСТИ  
ОТ 26 ОКТЯБРЯ 2015 ГОДА № 1729

**ОСНОВНАЯ ЧАСТЬ ПРОЕКТА МЕЖЕВАНИЯ ТЕРРИТОРИИ**

**РАЗДЕЛ 2. «ПРОЕКТ МЕЖЕВАНИЯ ТЕРРИТОРИИ.  
ТЕКСТОВАЯ ЧАСТЬ»**

## 1. Перечень образуемых земельных участков.

Таблица 1.

<i>Усл. № ЗУ</i>	<i>Номера характерных точек образуемых ЗУ</i>	<i>Площадь образуемых ЗУ, кв.м</i>	<i>Способ образования</i>	<i>Сведения об отнесении (неотнесении) образуемых ЗУ к территории общего пользования</i>	<i>Кадастровые номера ЗУ, из которых образуются земельные участки</i>
<i>1</i>	<i>2</i>	<i>3</i>	<i>4</i>	<i>5</i>	<i>6</i>
<b>33</b>	1 41	<b>2669</b>	<i>образование из гос.зем. (многоконтурный - 3 контура)</i>	<i>относится</i>	-

## Перечень изменяемых земельных участков

Таблица 1.1

<i>Усл. № ЗУ</i>	<i>Разрешенное использование исходного земельного участка</i>	<i>Разрешенное использование образуемых ЗУ в соответствии с классификатором ВРИ</i>	<i>Площадь ЗУ, кв.м</i>	<i>Способ образования ЗУ</i>
<i>1</i>	<i>2</i>	<i>3</i>	<i>4</i>	<i>5</i>
<b>14</b>	для сельскохозяйственного производства	-	<b>1393</b>	раздел зем.уч. с КН 39:05:061118:1103
<b>15</b>	для сельскохозяйственного производства	-	<b>1633</b>	раздел зем.уч. с КН 39:05:061118:1091
<b>16</b>	для сельскохозяйственного производства	-	<b>2333</b>	раздел зем.уч. с КН 39:05:061118:1090
<b>28</b>	для сельскохозяйственного производства	-	<b>1519</b>	раздел зем.уч. с КН 39:05:061118:1104
<b>29</b>	для сельскохозяйственного производства	-	<b>1641</b>	раздел зем.уч. с КН 39:05:061118:1105



<b>30</b>	для сельскохозяйственного производства	-	<b>1881</b>	раздел зем.уч. с КН 39:05:061118:1106
<b>31</b>	на период проектирования и строительства жилых домов	-	<b>2722</b>	раздел зем.уч. с КН 39:05:060703:3389
<b>32</b>	на период проектирования и строительства жилых домов	-	<b>3092</b>	раздел зем.уч. с КН 39:05:060703:3758
<b>46</b>	здания административно-хозяйственные; гостиница; здания и сооружения общественного питания; погрузочно-разгрузочные и складские площадки; гаражи и стоянки транспорта; пункты технического обслуживания транспорта	-	<b>60862</b>	раздел зем.уч. с КН 39:05:061118:1588
<b>47</b>	обеспечение занятий спортом в помещениях, площадки для занятий спортом	обеспечение занятий спортом в помещениях, площадки для занятий спортом	<b>24614</b>	раздел зем.уч. с КН 39:05:061118:1998
<b>48</b>	для сельскохозяйственного производства	-	<b>2371</b>	раздел зем.уч. с КН 39:05:061118:1097

***Целевое назначение лесов, вид (виды) разрешенного использования лесного участка.***

Территория данного проекта межевания в застроенной части пос. Холмогоровка, в соответствии с этим **лесные участки** в границах проекта отсутствуют.

**Условные номера образуемых земельных участков, кадастровые номера или иные ранее присвоенные государственные учетные номера существующих земельных участков, в отношении которых предполагаются их резервирование и (или) изъятие для государственных или муниципальных нужд, их адреса или описание местоположения, перечень и адреса расположенных на таких земельных участках объектов недвижимого имущества (при наличии сведений о них в Едином государственном реестре недвижимости).**

Таблица 2.

<b>Условный номер ЗУ</b>	<b>Кадастровый номер земельного участка</b>	<b>Адрес/ местоположение</b>	<b>Площадь всего ЗУ, кв.м</b>	<b>Площадь изымаемая кв.м</b>	<b>ОКС</b>
<b>34</b>	39:05:061118:1107	Калининградская обл., Зеленоградский р-н, п. Холмогоровка, ул. Янтарная, 8А	<b>35</b>	<b>35</b>	-
<b>35</b>	39:05:061118:1103	Калининградская обл., Зеленоградский р-н, п. Холмогоровка, ул. Янтарная, 14	<b>1421</b>	<b>27</b>	-
<b>36</b>	39:05:061118:1104	Калининградская обл., Зеленоградский р-н, п. Холмогоровка, ул. Янтарная, 12	<b>1949</b>	<b>431</b>	-
<b>37</b>	39:05:061118:1105	Калининградская обл., Зеленоградский р-н, п. Холмогоровка, ул. Янтарная, 10	<b>2190</b>	<b>549</b>	-
<b>38</b>	39:05:061118:1106	Калининградская обл., Зеленоградский р-н, п. Холмогоровка, ул. Янтарная, 8	<b>2381</b>	<b>501</b>	-
<b>39</b>	39:05:061118:1091	Калининградская обл., Зеленоградский р-н, п. Холмогоровка, ул. Янтарная, 6	<b>1888</b>	<b>255</b>	-
<b>40</b>	39:05:061118:1090	Калининградская обл., Зеленоградский р-н, п. Холмогоровка, ул. Янтарная, 4	<b>2362</b>	<b>29</b>	-
<b>41</b>	39:05:061118:1588	Калининградская обл., Зеленоградский р-н, п. Холмогоровка	<b>61826</b>	<b>997</b>	-
<b>42</b>	39:05:060703:3389	Калининградская обл., Зеленоградский р-н, п. Холмогоровка	<b>3085</b>	<b>363</b>	-
<b>43</b>	39:05:060703:3758	Калининградская обл., Зеленоградский р-н, п. Холмогоровка	<b>3143</b>	<b>51</b>	-

<b>44</b>	39:05:061118:1998	Калининградская обл., Зеленоградский р-н, п. Холмогоровка	<b>24651</b>	<b>33</b>	-
<b>45</b>	39:05:061118:1097	Калининградская обл., Зеленоградский р-н, п. Холмогоровка	<b>2427</b>	<b>56</b>	-

**Перечень кадастровых номеров существующих земельных участков, на которых линейный объект может быть размещен на условиях сервитута, публичного сервитута, их адреса или описание местоположения, перечень и адреса расположенных на таких земельных участках объектов недвижимого имущества (при наличии сведений о них в Едином государственном реестре недвижимости)**

Данным проектом не предусмотрено установление публичных сервитутов.

**Сведения об отнесении образуемого земельного участка к определенной категории земель.**

Категория земель, образуемых земельных участков – земли населенных пунктов.

## 2. Перечень координат характерных точек образуемых земельных участков

<b>Участок 14</b>		
Обозначение характерных точек границ	Координаты, м	
	X	Y
1	2	3
1	362845.60	1183011.51
2	362822.81	1183052.50
3	362848.26	1183066.56
4	362859.74	1183045.95
5	362870.79	1183020.77
1	362845.60	1183011.51
<b>Участок 15</b>		
Обозначение характерных точек границ	Координаты, м	
	X	Y
1	2	3
1	362720.29	1183243.78
2	362745.65	1183261.82
3	362762.18	1183230.86
4	362771.21	1183213.27
5	362744.04	1183198.65
6	362721.92	1183241.19
1	362720.29	1183243.78
<b>Участок 16</b>		
Обозначение характерных точек границ	Координаты, м	
	X	Y
1	2	3
1	362736.78	1183279.05
2	362740.99	1183270.55
3	362745.65	1183261.82
4	362720.29	1183243.78
5	362709.76	1183237.00
6	362681.96	1183283.62
7	362716.71	1183305.58

8	362721.05	1183300.81
1	362736.78	1183279.05
<b>Участок 28</b>		
Обозначение характерных точек границ	Координаты, м	
	X	Y
1	2	3
1	362848.26	1183066.56
2	362822.81	1183052.50
3	362798.07	1183097.08
4	362824.18	1183112.19
5	362824.91	1183110.81
6	362846.70	1183069.37
1	362848.26	1183066.56
<b>Участок 29</b>		
Обозначение характерных точек границ	Координаты, м	
	X	Y
1	2	3
1	362799.55	1183158.82
2	362806.67	1183145.33
3	362824.18	1183112.19
4	362798.07	1183097.08
5	362779.22	1183131.00
6	362772.10	1183144.69
1	362799.55	1183158.82
<b>Участок 30</b>		
Обозначение характерных точек границ	Координаты, м	
	X	Y
1	2	3
1	362799.55	1183158.82
2	362772.10	1183144.69
3	362744.04	1183198.65
4	362771.21	1183213.27
5	362786.07	1183184.33

1	362799.55	1183158.82
<b>Участок 31</b>		
Обозначение характерных точек границ	Координаты, м	
	X	Y
1	2	3
1	362437.27	1183526.95
2	362451.65	1183565.70
3	362475.90	1183556.70
4	362478.98	1183542.49
5	362515.66	1183528.87
6	362517.88	1183524.05
7	362507.56	1183495.40
8	362460.15	1183518.45
1	362437.27	1183526.95
<b>Участок 32</b>		
Обозначение характерных точек границ	Координаты, м	
	X	Y
1	2	3
1	362437.27	1183526.95
2	362420.20	1183526.39
3	362398.71	1183534.37
4	362397.57	1183534.94
5	362387.12	1183539.92
6	362384.03	1183541.64
7	362381.49	1183543.60
8	362379.88	1183545.66
9	362378.41	1183548.30
10	362377.14	1183551.04
11	362376.86	1183552.22
12	362376.69	1183553.31
13	362376.55	1183554.88
14	362376.86	1183557.39
15	362377.48	1183560.08
16	362388.43	1183589.16
17	362403.62	1183583.52
18	362451.65	1183565.70
1	362437.27	1183526.95
<b>Участок 33</b>		
Обозначение характерных точек границ	Координаты, м	
	X	Y
1	2	3
1	363057.50	1182799.75
2	363063.90	1182784.78
3	363081.22	1182765.41
4	363095.69	1182743.32
5	363110.10	1182722.18
6	363119.03	1182709.08
7	363137.89	1182676.18
8	363165.31	1182628.51
9	363183.00	1182597.96
10	363192.43	1182578.15
11	363213.65	1182533.70
12	363207.96	1182532.16
13	363140.54	1182660.79
14	363109.76	1182711.92
15	363087.28	1182747.37
16	363064.57	1182778.05
17	363067.36	1182769.63
18	363047.43	1182792.87

19	363050.17	1182791.36
20	363052.98	1182789.66
21	363054.50	1182790.82
22	363055.38	1182792.98
1	363057.50	1182799.75
23	363052.77	1182810.18
24	363048.66	1182810.82
25	362919.96	1183010.05
26	362912.45	1183022.25
27	362907.43	1183034.61
28	362927.56	1183001.35
29	362966.89	1182941.56
30	362988.60	1182908.56
31	362994.28	1182900.27
32	362995.64	1182895.28
33	363002.54	1182887.20
34	363006.62	1182881.02
35	363009.11	1182877.24
36	363031.37	1182843.52
37	363051.08	1182814.78
23	363052.77	1182810.18
38	362900.38	1183041.66
39	362887.00	1183058.67
40	362902.28	1183045.07
41	362902.42	1183042.60
38	362900.38	1183041.66
<b>Участок 46</b>		
Обозначение характерных точек границ	Координаты, м	
	X	Y
1	2	3
1	362638.77	1183365.40
2	362622.40	1183354.21
3	362578.18	1183324.01
4	362338.83	1183243.71
5	362286.44	1183444.84
6	362276.26	1183522.13
7	362292.60	1183523.88
8	362320.42	1183532.82
9	362341.26	1183523.99
10	362346.70	1183521.67
11	362386.18	1183507.02
12	362496.66	1183466.00
13	362536.80	1183451.11
14	362558.09	1183440.50
15	362599.45	1183416.82
16	362621.97	1183399.64
17	362633.06	1183391.19
18	362638.86	1183384.13
19	362641.55	1183373.46
1	362638.77	1183365.40
<b>Участок 47</b>		
Обозначение характерных точек границ	Координаты, м	
	X	Y
1	2	3
1	362320.42	1183532.82
2	362292.60	1183523.88
3	362276.26	1183522.13
4	362286.44	1183444.84
5	362146.94	1183405.93
6	362135.16	1183466.19

7	362149.31	1183468.95
8	362141.88	1183507.02
9	362113.95	1183501.56
10	362098.08	1183582.82
11	362108.47	1183608.59
12	362160.42	1183588.22
13	362278.94	1183548.88
14	362295.55	1183543.37
1	362320.42	1183532.82
<b>Участок 48</b>		
Обозначение характерных точек границ	Координаты, м	
	X	Y
1	2	3
1	363070.74	1182726.65
2	363039.59	1182702.77
3	363013.23	1182743.32
4	363002.34	1182760.07
5	363014.77	1182768.06
6	363038.05	1182768.68
7	363057.36	1182747.09
1	363070.74	1182726.65

<b>Участок 34</b>		
Обозначение характерных точек границ	Координаты, м	
	X	Y
1	2	3
1	362794.53	1183187.71
2	362796.83	1183183.94
3	362790.47	1183179.28
4	362787.90	1183182.87
1	362794.53	1183187.71

<b>Участок 35</b>		
Обозначение характерных точек границ	Координаты, м	
	X	Y
1	2	3
1	362859.74	1183045.95
2	362848.26	1183066.56
3	362850.75	1183067.93
4	362851.48	1183064.79
5	362855.04	1183056.66
1	362859.74	1183045.95

<b>Участок 36</b>		
Обозначение характерных точек границ	Координаты, м	
	X	Y
1	2	3
1	362848.26	1183066.56
2	362846.70	1183069.37
3	362824.91	1183110.81
4	362824.18	1183112.19
5	362833.19	1183117.41
6	362844.11	1183096.63
7	362850.75	1183067.93
1	362848.26	1183066.56

<b>Участок 37</b>		
Обозначение характерных точек границ	Координаты, м	
	X	Y

1	2	3
1	362833.19	1183117.41
2	362824.18	1183112.19
3	362806.67	1183145.33
4	362799.55	1183158.82
5	362808.91	1183163.64
1	362833.19	1183117.41

<b>Участок 38</b>		
Обозначение характерных точек границ	Координаты, м	
	X	Y
1	2	3
1	362808.91	1183163.64
2	362799.55	1183158.82
3	362786.07	1183184.33
4	362771.21	1183213.27
5	362777.01	1183216.39
6	362794.53	1183187.71
7	362787.90	1183182.87
8	362790.47	1183179.28
9	362796.83	1183183.94
1	362808.91	1183163.64

<b>Участок 39</b>		
Обозначение характерных точек границ	Координаты, м	
	X	Y
1	2	3
1	362777.01	1183216.39
2	362771.21	1183213.27
3	362762.18	1183230.86
4	362745.65	1183261.82
5	362748.02	1183263.50
1	362777.01	1183216.39

<b>Участок 40</b>		
Обозначение характерных точек границ	Координаты, м	
	X	Y
1	2	3
1	362748.02	1183263.50
2	362745.65	1183261.82
3	362740.99	1183270.55
4	362736.67	1183278.98
1	362748.02	1183263.50

<b>Участок 41</b>		
Обозначение характерных точек границ	Координаты, м	
	X	Y
1	2	3
1	362536.75	1183451.13
2	362496.66	1183466.00
3	362386.18	1183507.02
4	362346.70	1183521.67
5	362341.26	1183523.99
6	362320.42	1183532.82
7	362323.93	1183533.95
8	362391.52	1183511.52
9	362456.38	1183486.12
10	362508.33	1183465.29
1	362536.75	1183451.13

<b>Участок 42</b>		
Обозначение	Координаты, м	



характерных точек границ	X	Y
1	2	3
1	362457.89	1183512.40
2	362435.02	1183520.89
3	362437.27	1183526.95
4	362460.15	1183518.45
5	362507.56	1183495.40
6	362507.10	1183494.13
1	362457.89	1183512.40

**Участок 43**

Обозначение характерных точек границ	Координаты, м	
	X	Y
1	2	3
1	362435.02	1183520.89
2	362420.19	1183526.39
3	362437.27	1183526.95
1	362435.02	1183520.89

<b>Участок 44</b>		
Обозначение характерных точек границ	Координаты, м	
	X	Y
1	2	3
1	362320.42	1183532.82
2	362295.55	1183543.37
3	362323.92	1183533.95
1	362320.42	1183532.82

**Участок 45**

Обозначение характерных точек границ	Координаты, м	
	X	Y
1	2	3
1	363057.36	1182747.09
2	363038.05	1182768.68
3	363043.13	1182768.82
1	363057.36	1182747.09

**3. Сведения о границах территории, применительно к которой осуществляется подготовка проекта межевания, содержащие перечень координат характерных точек таких границ в системе координат, используемой для ведения Единого государственного реестра недвижимости**

Территория, на которую разрабатывается проект межевания, расположена в юго-восточной части муниципального образования «Зеленоградский муниципальный округ», в пос. Холмогоровка.

Рассматриваемая территория расположена в границах кадастровых кварталов: 39:05:061118, 39:05:060703, 39:05:060701.

Площадь территории межевания в согласованных границах составляет **14 0343 м<sup>2</sup>**.

На рассматриваемой территории ранее было образовано 35 земельных участков.

***Сведения о границах территории, содержащие перечень координат характерных точек этих границ***

Обозначение характерных точек границ	Координаты, м	
	X	Y
1	2	3
1	361949.38	1183754.46
2	362321.65	1183600.72
3	362344.96	1183591.68
4	362364.52	1183584.41
5	362368.97	1183596.39
6	362403.62	1183583.53
7	362451.65	1183565.70
8	362475.90	1183556.70
9	362478.98	1183542.49
10	362515.66	1183528.87
11	362517.88	1183524.05
12	362507.10	1183494.13
13	362616.43	1183453.55
14	362634.34	1183446.90
15	362664.94	1183437.06
16	362699.66	1183425.89
17	362730.32	1183426.16
18	362750.96	1183430.36
19	362760.15	1183432.23
20	362767.39	1183410.60
21	362766.52	1183407.30
22	362743.46	1183393.59
23	362729.92	1183383.62
24	362722.61	1183374.65
25	362718.88	1183360.28
26	362744.58	1183323.93
27	362754.71	1183307.91
28	362764.32	1183292.70
29	362768.16	1183283.36
30	362788.76	1183244.78
31	362812.67	1183198.19
32	362833.20	1183159.34
33	362851.45	1183124.80
34	362857.53	1183113.23
35	362873.08	1183083.65
36	362887.00	1183058.67
37	362902.28	1183045.07
38	362902.92	1183042.67
39	362904.48	1183039.49
40	362927.56	1183001.35
41	362966.89	1182941.56
42	362988.60	1182908.56
43	362994.28	1182900.27
44	362995.64	1182895.28
45	363002.54	1182887.20
46	363006.62	1182881.02
47	363009.11	1182877.24
48	363031.37	1182843.52

49	363051.08	1182814.78
50	363063.90	1182784.78
51	363081.22	1182765.41
52	363095.69	1182743.32
53	363110.10	1182722.18
54	363119.03	1182709.08
55	363137.89	1182676.18
56	363165.31	1182628.51
57	363183.00	1182597.96
58	363192.43	1182578.15
59	363213.65	1182533.70
60	363193.51	1182515.47
61	363189.92	1182513.76
62	363153.97	1182496.54
63	363144.37	1182491.91
64	363141.67	1182496.96
65	363127.20	1182523.95
66	363113.54	1182549.50
67	363099.47	1182575.77
68	363085.34	1182602.17
69	363070.84	1182629.25
70	363056.50	1182656.04
71	363049.52	1182669.06
72	363041.33	1182681.67
73	363024.70	1182707.26
74	363007.82	1182733.23
75	362990.66	1182759.64
76	362972.87	1182787.02
77	362953.52	1182816.79
78	362931.82	1182850.19
79	362920.40	1182867.76
80	362908.46	1182886.14
81	362884.14	1182923.55
82	362876.44	1182935.41
83	362861.52	1182962.26
84	362843.78	1182994.36
85	362841.09	1182999.23
86	362836.11	1183007.94
87	362813.93	1183047.85
88	362793.53	1183084.54
89	362773.56	1183120.26
90	362753.70	1183155.18
91	362734.71	1183189.74
92	362716.54	1183223.49
93	362709.76	1183237.00
94	362681.96	1183283.62
95	362679.94	1183287.01
96	362674.00	1183296.96
97	362661.74	1183309.25
98	362637.68	1183318.61
99	362635.55	1183323.58
100	362622.40	1183354.21
101	362638.77	1183365.40
102	362641.55	1183373.46
103	362638.86	1183384.13
104	362633.06	1183391.19
105	362621.97	1183399.64
106	362599.45	1183416.82
107	362558.09	1183440.50
108	362536.80	1183451.11
109	362496.66	1183466.00
110	362386.18	1183507.02

111	362346.70	1183521.67
112	362341.26	1183523.99
113	362295.55	1183543.37
114	362278.94	1183548.88
115	362160.42	1183588.22
116	362048.40	1183632.14
117	361887.24	1183705.01
118	361872.72	1183735.89
119	361868.73	1183743.32
120	361863.57	1183752.97
121	361861.74	1183756.38
122	361856.00	1183766.39
123	361880.07	1183769.37
124	361869.88	1183788.32
125	361921.91	1183805.63
1	361949.38	1183754.46

**4. Вид разрешенного использования образуемых земельных участков, предназначенных для размещения линейных объектов и объектов капитального строительства, проектируемых в составе линейного объекта, а также существующих земельных участков, занятых линейными объектами и объектами капитального строительства, входящими в состав линейных объектов, в соответствии с проектом планировки территории**

Устанавливаемый вид разрешенного использования образуемых земельных участков в границах зоны планируемого размещения линейного объекта:

- улично-дорожная сеть.