



от 20.07.2023 № ГР/636/2023

МИНИСТЕРСТВО ГРАДОСТРОИТЕЛЬНОЙ ПОЛИТИКИ КАЛИНИНГРАДСКОЙ ОБЛАСТИ

П Р И К А З

от 19 июля 2023 года № 319
Калининград

Об утверждении проекта внесения изменений в проект межевания территории, утвержденный постановлением администрации городского округа «Город Калининград» от 23 июня 2014 года № 931

На основании обращения ООО «БАЛТ ПРО», в соответствии со статьями 45, 46, частью 2 статьи 57 Градостроительного кодекса Российской Федерации, подпунктом 10 пункта 2 статьи 1 Закона Калининградской области от 30 ноября 2016 года № 19 «О перераспределении полномочий в области градостроительной деятельности между органами государственной власти Калининградской области и органами местного самоуправления муниципальных образований Калининградской области», порядком подготовки документации по планировке территории применительно к территории муниципальных образований Калининградской области, принятия решения об утверждении документации по планировке территории для размещения объектов, указанных в частях 4.1, 5 статьи 45 Градостроительного кодекса Российской Федерации, подготовленной в том числе лицами, указанными в пунктах 3, 4 части 1.1 статьи 45 Градостроительного кодекса Российской Федерации, внесения изменений в такую документацию, отмены такой документации или ее отдельных частей, признания отдельных частей такой документации не подлежащими применению, установленным постановлением Правительства Калининградской области от 13 декабря 2017 года № 667 (с изменениями, внесенными постановлениями Правительства Калининградской области от 24 июня 2019 года № 430, от 06 февраля 2020 года № 57 и от 29 декабря 2021 года № 869), на основании заключения о соответствии проекта внесения изменений в проект межевания территории требованиям, указанным в части 10 статьи 45 Градостроительного кодекса Российской Федерации от 03 мая 2023 года № 2952-МГП, с учетом протокола публичных слушаний от 26 июня 2023 года, заключения о результатах публичных слушаний от 27 июня 2023 года № и-КГРиЦ-6561 п р и к а з ы в а ю:

1. Внести изменения в проект межевания территории, утвержденный постановлением администрации городского округа «Город Калининград» от 23 июня 2014 года № 931 «Об утверждении проекта межевания территории

в границах красных линий ул. Закавказская – ул. Чапаева – ул. Каштановая аллея – пер. Каштановый в Центральном районе» (далее – проект внесения изменений в проект межевания территории), и утвердить прилагаемую основную часть проекта внесения изменений в проект межевания территории.

2. Отделу документации по планировке территории Министерства градостроительной политики Калининградской области (И.А. Марковой):

1) обеспечить хранение проекта внесения изменений в проект межевания территории;

2) в течение семи дней со дня вступления в силу настоящего приказа направить проект внесения изменений в проект межевания территории в администрацию городского округа «Город Калининград», применительно к территории которого осуществлялась его подготовка;

3) в течение пяти дней со дня вступления в силу настоящего приказа разместить проект внесения изменений в проект межевания территории в государственной информационной системе обеспечения градостроительной деятельности и обеспечить размещение документации по планировке территории на сайте Министерства градостроительной политики Калининградской области в информационно-телекоммуникационной сети «Интернет» по адресу: [https:// mingrad.gov39.ru](https://mingrad.gov39.ru).

3. Признать отдельную часть проекта межевания территории, утвержденного постановлением администрации городского округа «Город Калининград» от 23 июня 2014 года № 931 «Об утверждении проекта межевания территории в границах красных линий ул. Закавказская – ул. Чапаева – ул. Каштановая аллея – пер. Каштановый в Центральном районе», не подлежащим применению применительно к территории, в отношении которой настоящим приказом утверждается проект внесения изменений в проект межевания территории.

4. Данный нормативный правовой акт подлежит государственной регистрации.

5. Настоящий приказ вступает в силу по истечении десяти дней после дня его официального опубликования.

Исполняющая обязанности
министра

И.Ю. Жданова

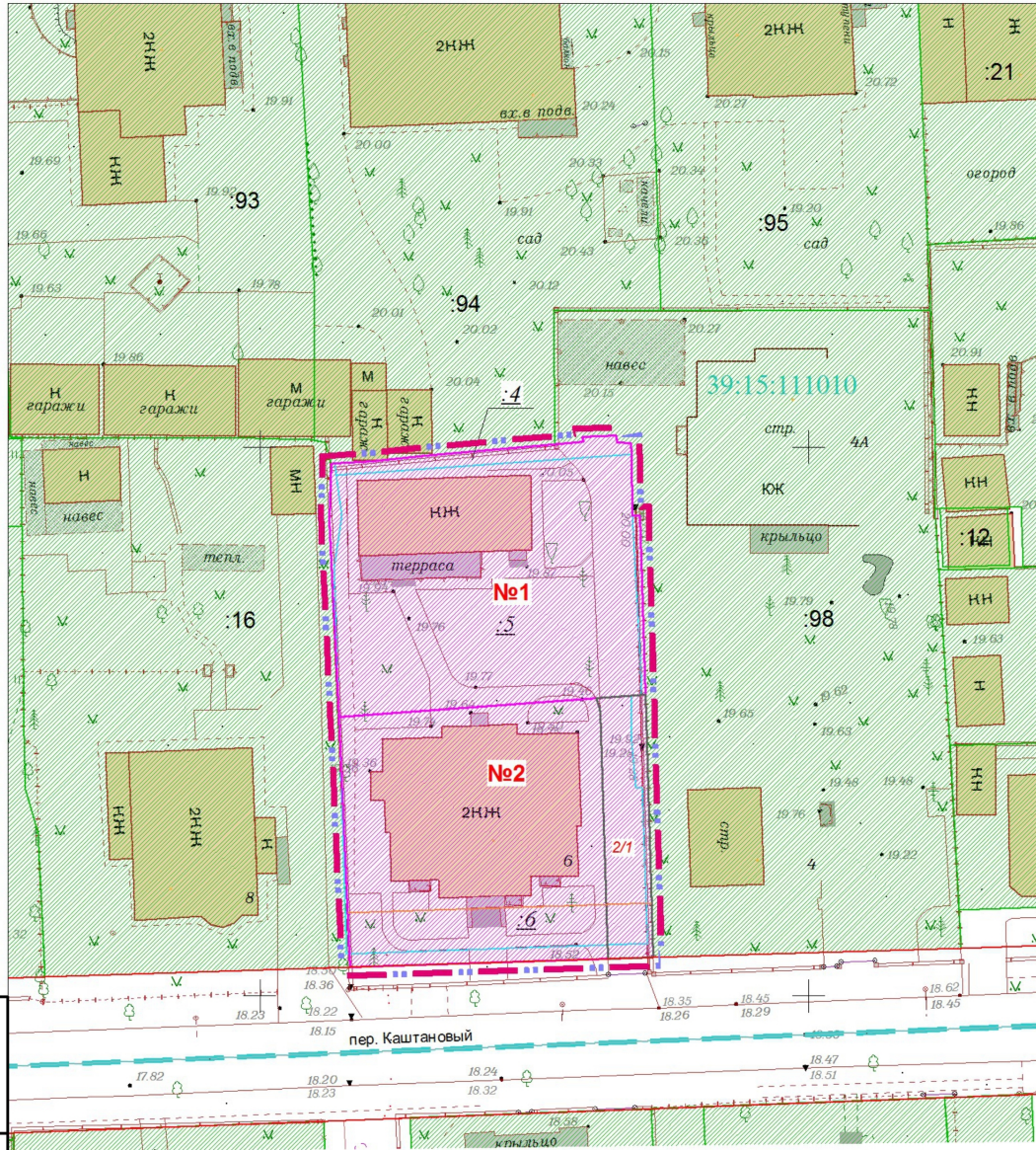
УТВЕРЖДЕН
приказом Министерства
градостроительной политики
Калининградской области
от 19 июля 2023 года № 319

**ПРОЕКТ ВНЕСЕНИЯ ИЗМЕНЕНИЙ В ПРОЕКТ МЕЖЕВАНИЯ
ТЕРРИТОРИИ, УТВЕРЖДЕННЫЙ ПОСТАНОВЛЕНИЕМ
АДМИНИСТРАЦИИ ГОРОДСКОГО ОКРУГА
«ГОРОД КАЛИНИНГРАД» ОТ 23 ИЮНЯ 2014 ГОДА № 931
«ОБ УТВЕРЖДЕНИИ ПРОЕКТА МЕЖЕВАНИЯ ТЕРРИТОРИИ
В ГРАНИЦАХ КРАСНЫХ ЛИНИЙ УЛ. ЗАКАВКАЗСКАЯ –
УЛ. ЧАПАЕВА – УЛ. КАШТАНОВАЯ АЛЛЕЯ –
ПЕР. КАШТАНОВЫЙ В ЦЕНТРАЛЬНОМ РАЙОНЕ»**

ПРОЕКТ ВНЕСЕНИЯ ИЗМЕНЕНИЙ В ПРОЕКТ МЕЖЕВАНИЯ ТЕРРИТОРИИ,
УТВЕРЖДЕННЫЙ ПОСТАНОВЛЕНИЕМ АДМИНИСТРАЦИИ ГОРОДСКОГО
ОКРУГА «ГОРОД КАЛИНИНГРАД» ОТ 23 ИЮНЯ 2014 ГОДА № 931
«ОБ УТВЕРЖДЕНИИ ПРОЕКТА МЕЖЕВАНИЯ ТЕРРИТОРИИ
В ГРАНИЦАХ КРАСНЫХ ЛИНИЙ УЛ. ЗАКАВКАЗСКАЯ –
УЛ. ЧАПАЕВА – УЛ. КАШТАНОВАЯ АЛЛЕЯ –
ПЕР. КАШТАНОВЫЙ В ЦЕНТРАЛЬНОМ РАЙОНЕ»

ОСНОВНАЯ УТВЕРЖДАЕМАЯ ЧАСТЬ

Раздел 1. ГРАФИЧЕСКАЯ ЧАСТЬ



Взам. инв. №
Подп. и дата
Инв. № подл.

- УСЛОВНЫЕ ОБОЗНАЧЕНИЯ:**
- граница территории, в отношении которой осуществляется подготовка проекта межевания
 - граница кадастрового квартала
 - существующие красные линии
 - линия отступа от красных линий
 - ранее образованные земельные участки, зарегистрированные в ЕГРН
 - ранее образованные земельные участки, предлагаемые к перераспределению (изменяемые)
 - образуемый земельный участок - для индивидуального жилищного строительства
- ОБРАЗУЕМЫЕ ЧАСТИ ЗЕМЕЛЬНЫХ УЧАСТКОВ:**
- проезд

Площадь территории межевания в согласованных границах - 1300 кв.м				
Экспликация земельных участков				
Усл. № ЗУ	Разрешенное использование в соответствии с исходным ЗУ	Разрешенное использование в соответствии с классификатором ВРИ	Площадь, кв.м	Способ образования
1	2		3	4
1	для ведения садово-огородного хозяйства; для индивидуального жилищного строительства	для индивидуального жилищного строительства	650	перераспределение зем.уч. и гос.зем.
2	под существующий индивидуальный жилой дом	для индивидуального жилищного строительства	650	перераспределение зем.уч. и гос.зем.
2/1		проезд -	99	
Всего образуемых земельных участков			1300	

ДАННЫМ ПРОЕКТОМ ПУБЛИЧНЫЕ СЕРВИТУТЫ НЕ ПРЕДЛАГАЮТСЯ К УСТАНОВЛЕНИЮ

Заказчик: ООО "БАЛТ ПРО"

						Год выпуска: 2023	00381-23-ПМТ		
						Проект внесения изменений в проект межевания территории в границах красных линий ул. Закавказская - ул. Чапаева - ул. Каштановая аллея - пер. Каштановый в Центральном районе, утвержденный постановлением администрации городского округа "Город Калининград" от 23.06.2014 № 931			
Изм.	Кол.уч.	Лист	№ док.	Подп.	Дата	г. Калининград	Стадия	Лист	Листов
Разраб.							ПМ	1	2
Директор					03.23				
Нач.отдела					03.23				
Инженер					03.23				
						Чертеж межевания территории (основной чертеж). М 1:500	© МП «Городской центр геодезии» городского округа «Город Калининград» 		

ПРОЕКТ ВНЕСЕНИЯ ИЗМЕНЕНИЙ В ПРОЕКТ МЕЖЕВАНИЯ ТЕРРИТОРИИ,
УТВЕРЖДЕННЫЙ ПОСТАНОВЛЕНИЕМ АДМИНИСТРАЦИИ ГОРОДСКОГО
ОКРУГА «ГОРОД КАЛИНИНГРАД» ОТ 23 ИЮНЯ 2014 ГОДА № 931
«ОБ УТВЕРЖДЕНИИ ПРОЕКТА МЕЖЕВАНИЯ ТЕРРИТОРИИ
В ГРАНИЦАХ КРАСНЫХ ЛИНИЙ УЛ. ЗАКАВКАЗСКАЯ –
УЛ. ЧАПАЕВА – УЛ. КАШТАНОВАЯ АЛЛЕЯ –
ПЕР. КАШТАНОВЫЙ В ЦЕНТРАЛЬНОМ РАЙОНЕ»

ОСНОВНАЯ УТВЕРЖДАЕМАЯ ЧАСТЬ

Раздел 2. ТЕКСТОВАЯ ЧАСТЬ

1. Перечень и сведения о площади образуемых земельных участков, в том числе возможные способы их образования

Проект межевания выполнен на основании сведений, полученных из единого государственного реестра недвижимости.

Проектом предлагается образовать 2 земельных участка.

Таблица №1

Усл. № ЗУ	Разрешенное использование исходного земельного участка	Разрешенное использование образуемых ЗУ в соответствии с классификатором ВРИ	Площадь образуемых ЗУ, кв.м	Способ образования ЗУ
1	2	3	4	5
1	для ведения садово-огородного хозяйства; для индивидуального жилищного строительства	для индивидуального жилищного строительства	650	перераспределение зем.уч. и гос.зем.
2	под существующий индивидуальный жилой дом	для индивидуального жилищного строительства	650	перераспределение зем.уч. и гос.зем.
2/1		проезд -	99	
Всего образуемых земельных участков			1300	

Сведения о границах земельных участков, содержащие перечень координат характерных точек этих границ

Участок №1		
Обозначение характерных точек границ	Координаты, м	
	X	Y
1	2	3
1	355493.76	1186584.64
2	355493.74	1186583.95
3	355499.35	1186583.83
4	355500.38	1186583.80
5	355500.41	1186582.50
6	355501.03	1186582.44
7	355500.90	1186579.38
8	355500.46	1186579.49
9	355499.21	1186565.09
10	355498.69	1186560.25
11	355498.49	1186556.81

12	355498.43	1186556.47
13	355493.30	1186556.33
14	355475.39	1186557.20
15	355477.44	1186585.11
1	355493.76	1186584.64
Участок №2		
Обозначение характерных точек границ	Координаты, м	
	X	Y
1	2	3
1	355477.44	1186585.11
2	355475.39	1186557.20
3	355453.80	1186558.17
4	355452.60	1186558.21
5	355453.48	1186585.81
1	355477.44	1186585.11

2. Перечень и сведения о площади образуемых земельных участков, которые будут отнесены к территориям общего пользования или имуществу общего пользования, в том числе резервируемых и (или) изымаемых для государственных или муниципальных нужд

Изыятие земельных участков для муниципальных нужд, предлагаемое установление публичных сервитутов и образование земельных участков, которые будут отнесены к территориям общего пользования данным проектом не предусмотрено.

3. Вид разрешенного использования образуемых земельных участков в соответствии с проектом планировки территории в случаях, предусмотренных Градостроительным кодексом РФ

Вид разрешенного использования образуемого земельного участка указан в столбце 3 Таблицы №1.

4. Целевое назначение лесов, вид (виды) разрешенного использования лесного участка, количественные и качественные характеристики лесного участка, сведения о нахождении лесного участка в границах особо защитных участков лесов

Территория данного проекта межевания расположена в застроенной части города, в соответствии с этим лесные участки в границах проекта отсутствуют.

5. Сведения о границах территории, в отношении которой разрабатывается проект межевания, содержащие перечень координат характерных точек этих границ

Территория, на которую разрабатывается проект межевания, расположена в Центральной части ГО «Город Калининград». Согласно Правилам землепользования и застройки городского округа «Город Калининград», утверждённых Решением Городского Совета депутатов Калининграда (шестого созыва) от 25.12.2017 г. № 339 (в редакции от 28.01.2022г.), проектируемая территория отнесена к зоне Ж-4 (зона застройки индивидуальными жилыми домами).

Проект межевания осуществляется с учетом материалов и результатов инженерно-геодезических изысканий 2023 года.

Рассматриваемая территория расположена в границах кадастрового квартала 39:15:111010.

Площадь территории, в отношении которой осуществляется подготовка проекта межевания составляет **1300** кв.м.

На рассматриваемой территории ранее было образовано 3 земельных участка.

Основанием для разработки проекта планировки являются:

- заявление ООО «БАЛТ ПРО» от 09.02.2023г. (договор подряда № 309/00381-23 на внесение изменений в проект межевания территории от 10.02.2023г.);

- постановление Правительства Российской Федерации от 2.04.2022г. № 575 «Об особенностях подготовки, согласования, утверждения, продления сроков действия документации по планировке территории, градостроительных планов земельных участков, выдачи разрешений на строительство объектов капитального строительства, разрешений на ввод в эксплуатацию». Согласно п. 4а данного постановления в период с 13.04.2022 до 01.01.2024г. принятие решения о подготовке документации по планировке территории не требуется.

Сведения о границах территории, в отношении которой утвержден проект межевания территории, содержащие перечень координат характерных точек этих границ

Обозначение характерных точек границ	Координаты, м	
	X	Y
1	2	3
1	355452.60	1186558.21
2	355453.48	1186585.81
3	355477.44	1186585.11
4	355493.76	1186584.64
5	355493.74	1186583.95
6	355499.35	1186583.83
7	355500.38	1186583.80
8	355500.41	1186582.50
9	355501.03	1186582.44
10	355500.90	1186579.38
11	355500.46	1186579.49
12	355499.21	1186565.09
13	355498.69	1186560.25
14	355498.43	1186556.47
15	355493.30	1186556.33
16	355475.39	1186557.20
17	355453.80	1186558.17
1	355452.60	1186558.21