



от 18.07.2023 № ГР/634/2023

МИНИСТЕРСТВО ГРАДОСТРОИТЕЛЬНОЙ ПОЛИТИКИ КАЛИНИНГРАДСКОЙ ОБЛАСТИ

П Р И К А З

от 18 июля 2023 года № 317
Калининград

Об утверждении проекта внесения изменений в проект межевания территории в составе проекта планировки территории, утвержденного постановлением администрации городского округа «Город Калининград» от 11 декабря 2015 года № 2072

На основании обращения администрации городского округа «Город Калининград», в соответствии со статьями 45, 46, частью 2 статьи 57 Градостроительного кодекса Российской Федерации, подпунктом 10 пункта 2 статьи 1 Закона Калининградской области от 30 ноября 2016 года № 19 «О перераспределении полномочий в области градостроительной деятельности между органами государственной власти Калининградской области и органами местного самоуправления муниципальных образований Калининградской области», порядком подготовки документации по планировке территории применительно к территории муниципальных образований Калининградской области, принятия решения об утверждении документации по планировке территории для размещения объектов, указанных в частях 4.1, 5 статьи 45 Градостроительного кодекса Российской Федерации, подготовленной в том числе лицами, указанными в пунктах 3, 4 части 1.1 статьи 45 Градостроительного кодекса Российской Федерации, внесения изменений в такую документацию, отмены такой документации или ее отдельных частей, признания отдельных частей такой документации не подлежащими применению, установленным постановлением Правительства Калининградской области от 13 декабря 2017 года № 667 (с изменениями, внесенными постановлениями Правительства Калининградской области от 24 июня 2019 года № 430, от 06 февраля 2020 года № 57 и от 29 декабря 2021 года № 869), заключением о соответствии проекта внесения изменений в проект межевания территории в составе проекта планировки территории требованиям, указанным в части 10 статьи 45 Градостроительного кодекса Российской Федерации» от 28 июня 2023 года № 4311-МГП, п р и к а з ы в а ю:

1. Внести изменения в проект межевания территории в составе проекта планировки территории, утвержденного постановлением администрации городского округа «Город Калининград» от 11 декабря 2015 года № 2072 «Об утверждении проекта планировки территории

с проектом межевания в его составе в границах ул. Ломоносова – просп. Советский – ул. Марш. Борзова в Центральном районе» (с изменениями, внесенными приказом Агентства по архитектуре, градостроению и перспективному развитию Калининградской области от 14 мая 2020 года № 198) (далее – проект внесения изменений в проект межевания территории), и утвердить основную прилагаемую часть проекта внесения изменений в проект межевания территории.

2. Отделу документации по планировке территории Министерства градостроительной политики Калининградской области (И.А. Марковой):

1) обеспечить хранение проекта внесения изменений в проект межевания территории;

2) в течение семи дней со дня вступления в силу настоящего приказа направить проект внесения изменений в проект межевания территории в администрацию городского округа «Город Калининград», применительно к территории которого осуществлялась его подготовка;

3) в течение пяти дней со дня вступления в силу настоящего приказа разместить проект внесения изменений в проект межевания территории в государственной информационной системе обеспечения градостроительной деятельности и обеспечить размещение документации по планировке территории на сайте Министерства градостроительной политики Калининградской области в информационно-телекоммуникационной сети «Интернет» по адресу: [https:// mingrad.gov39.ru](https://mingrad.gov39.ru).

3. Признать не подлежащей применению документацию по планировке территории применительно к территории, в отношении которой утверждается проект внесения изменений в проект межевания территории, утвержденную постановлениями администрации городского округа «Город Калининград»:

– от 11 декабря 2015 года № 2072 «Об утверждении проекта планировки территории с проектом межевания в его составе в границах ул. Ломоносова – просп. Советский – ул. Марш. Борзова в Центральном районе»;

– от 08 декабря 2013 года № 1538 «Об утверждении проекта межевания территории в границах красных линий ул. Марш. Борзова, дома №№ 2-10, 12-38, 40-48 в Центральном районе».

4. Данный нормативный правовой акт подлежит государственной регистрации.

5. Настоящий приказ вступает в силу по истечении десяти дней после дня его официального опубликования.

Исполняющая обязанности
министра



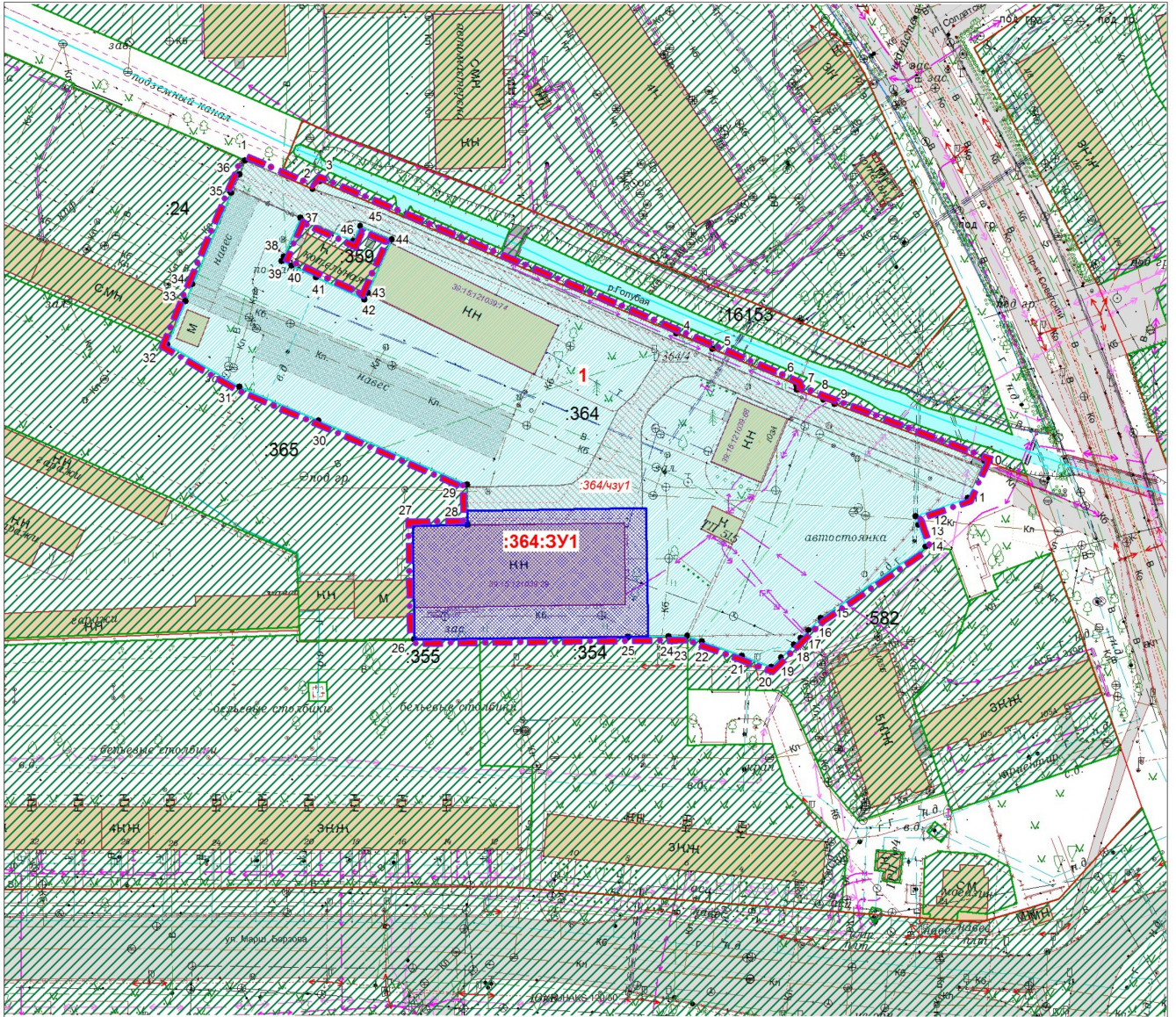
И.Ю. Жданова

УТВЕРЖДЕН
приказом Министерства
градостроительной политики
Калининградской области
от 18 июля 2023 года № 317

**ПРОЕКТ ВНЕСЕНИЯ ИЗМЕНЕНИЙ В ПРОЕКТ МЕЖЕВАНИЯ
ТЕРРИТОРИИ В СОСТАВЕ ПРОЕКТА ПЛАНИРОВКИ ТЕРРИТОРИИ,
УТВЕРЖДЕННОГО ПОСТАНОВЛЕНИЕМ АДМИНИСТРАЦИИ
ГОРОДСКОГО ОКРУГА «ГОРОД КАЛИНИНГРАД» ОТ 11 ДЕКАБРЯ
2015 ГОДА № 2072 «ОБ УТВЕРЖДЕНИИ ПРОЕКТА ПЛАНИРОВКИ
ТЕРРИТОРИИ С ПРОЕКТОМ МЕЖЕВАНИЯ В ЕГО СОСТАВЕ
В ГРАНИЦАХ УЛ. ЛОМОНОСОВА – ПРОСП. СОВЕТСКИЙ –
УЛ. МАРШ. БОРЗОВА В ЦЕНТРАЛЬНОМ РАЙОНЕ»**

ПРОЕКТ ВНЕСЕНИЯ ИЗМЕНЕНИЙ В ПРОЕКТ МЕЖЕВАНИЯ ТЕРРИТОРИИ
В СОСТАВЕ ПРОЕКТА ПЛАНИРОВКИ ТЕРРИТОРИИ, УТВЕРЖДЕННОГО
ПОСТАНОВЛЕНИЕМ АДМИНИСТРАЦИИ ГОРОДСКОГО ОКРУГА
«ГОРОД КАЛИНИНГРАД» ОТ 11 ДЕКАБРЯ 2015 ГОДА № 2072
«ОБ УТВЕРЖДЕНИИ ПРОЕКТА ПЛАНИРОВКИ ТЕРРИТОРИИ
С ПРОЕКТОМ МЕЖЕВАНИЯ В ЕГО СОСТАВЕ В ГРАНИЦАХ
УЛ. ЛОМОНОСОВА – ПРОСП. СОВЕТСКИЙ – УЛ. МАРШ. БОРЗОВА
В ЦЕНТРАЛЬНОМ РАЙОНЕ»

ОСНОВНАЯ УТВЕРЖДАЕМАЯ ЧАСТЬ
Раздел 1. ГРАФИЧЕСКАЯ ЧАСТЬ



Площадь территории межевания в согласованных границах - 10245 кв.м

Экспликация земельных участков

- УСЛОВНЫЕ ОБОЗНАЧЕНИЯ**
- Граница территории, в отношении которой осуществлена подготовка проекта межевания территории
 - Существующие красные линии
 - Линии отступа от красной линии (не подлежат установлению)
 - 100 Характерные точки границы территории межевания
- ГРАНИЦЫ ЗЕМЕЛЬНЫХ УЧАСТКОВ:**
- ранее образованных ЗУ, зарегистрированных в ЕГРН
 - изменяемых
 - образуемых земельных участков
 - образуемая часть земельного участка

Усл.№ ЗУ	Разрешенное использование исходного земельного участка	Разрешенное использование образуемого участка в соответствии с классификатором видов разрешенного и пользования	Площадь ЗУ, кв.м	Кадастровый номер / Способ образования ЗУ
1	2	3	4	5
Изменяемый земельный участок:				
1	Хранение автотранспорта		8720	39:15:121039:364 / Собственность / Постоянное (бессрочное) пользование
			Всего	8720
Образуемый земельный участок:				
:364:3У1	Хранение автотранспорта	Хранение автотранспорта	1525	раздел ЗУ с КН 39:15:121039:364 с сохранением исходного в измененных границах
			Всего	1525
Обрабуемая часть земельного участка:				
:364/4у1	проезд (к ЗУ с КН 39:15:121039:365, 39:15:121039:359, 39:15:121039:24 и усл. № :364:3У1)		1323	
			Всего	1323

Данным проектом публичные сервитуты к установлению не предлагаются.

Изм. № подл.	Подп. и дата	Взам. инв. №

Заказчик: Комитет городского развития и цифровизации администрации городского округа "Город Калининград"

Год выпуска: 2023 01384-23-ПМТ

Проект внесения изменений в проект межевания территории в составе документации по планировке территории, утвержденной постановлением администрации городского округа «Город Калининград» от 11.12.2015 № 2072 «Проект планировки территории с проектом межевания в его составе в границах ул. Ломоносова – пр-кт Советский – ул. Марш. Борзова в Центральном районе»

Изм.	Код уч.	Лист	№ док.	Подп.	Дата	Калининградская область, г. Калининград,	Стадия	Лист	Листов
Разраб.							ПМ	1	4
Директор		Глаза Л.И.			05.23				
Нач.отдела		Полякова Л.Л.			05.23				
Инженер		Цыпенкова И.В.			05.23				
Чертеж межевания территории (основной чертеж) М 1:1000							© МП «Городской центр геодезии» городского округа «Город Калининград» 		

ПРОЕКТ ВНЕСЕНИЯ ИЗМЕНЕНИЙ В ПРОЕКТ МЕЖЕВАНИЯ ТЕРРИТОРИИ
В СОСТАВЕ ПРОЕКТА ПЛАНИРОВКИ ТЕРРИТОРИИ, УТВЕРЖДЕННОГО
ПОСТАНОВЛЕНИЕМ АДМИНИСТРАЦИИ ГОРОДСКОГО ОКРУГА
«ГОРОД КАЛИНИНГРАД» ОТ 11 ДЕКАБРЯ 2015 ГОДА № 2072
«ОБ УТВЕРЖДЕНИИ ПРОЕКТА ПЛАНИРОВКИ ТЕРРИТОРИИ
С ПРОЕКТОМ МЕЖЕВАНИЯ В ЕГО СОСТАВЕ В ГРАНИЦАХ
УЛ. ЛОМОНОСОВА – ПРОСП. СОВЕТСКИЙ – УЛ. МАРШ. БОРЗОВА
В ЦЕНТРАЛЬНОМ РАЙОНЕ»

ОСНОВНАЯ УТВЕРЖДАЕМАЯ ЧАСТЬ
Раздел 2. ТЕКСТОВАЯ ЧАСТЬ

1. Перечень и сведения о площади образуемых земельных участков, в том числе возможные способы их образования

Проект разработан на основании п. 4(а) постановления Правительства Российской Федерации от 02.04.2022 № 575, согласно которому в период с 13.04.2022 до 01.01.2024 принятие решения о подготовке документации по планировке территории и решения о подготовке изменений в документацию по планировке территории не требуется, за исключением случаев, указанных в части 1.1 статьи 45 Градостроительного кодекса Российской Федерации.

Проект внесения изменений в проект межевания территории в составе документации по планировке территории, утвержденной постановлением администрации городского округа «Город Калининград» от 11 декабря 2015 года № 2072 «Проект планировки территории с проектом межевания в его составе в границах ул. Ломоносова – просп. Советский – ул. Марш. Борзова в Центральном районе» выполнен на основании сведений, полученных из ЕГРН.

Таблица 1

<i>Усл.№ ЗУ</i>	<i>Разрешенное использование исходного земельного участка</i>	<i>Разрешенное использование образуемого участка в соответствии с классификатором видов разрешенного использования</i>	<i>Площадь ЗУ, кв.м</i>	<i>Способ образования ЗУ</i>
<i>1</i>	<i>2</i>	<i>3</i>	<i>4</i>	<i>5</i>
Образуемый земельный участок:				
:364:ЗУ1	Хранение автотранспорта	Хранение автотранспорта	1525	<i>раздел ЗУ с КН 39:15:121039:364 с сохранением исходного в измененных границах</i>

Перечень координат местоположения границ образуемого земельного участка

Участок :364:ЗУ1		
Обозначение характерных точек границ	Координаты, м	
	X	Y
1	2	3
1	357446.75	1187571.14
2	357476.15	1187570.65
3	357475.44	1187529.83
28	357472.25	1187529.88
27	357472.06	1187517.31
26	357446.09	1187517.64
25	357446.69	1187566.60
1	357446.75	1187571.14

2. Перечень и сведения о площади образуемых земельных участков, которые будут отнесены к территориям общего пользования или имуществу общего пользования, в том числе резервируемых и (или) изымаемых для государственных или муниципальных нужд

Проектом межевания территории образование земельных участков, которые будут отнесены к территориям общего пользования или имуществу общего пользования, в том числе резервируемых и (или) изымаемых для государственных или муниципальных нужд, а также предлагаемые к установлению публичные сервитуты не предусмотрены.

3. Вид разрешенного использования образуемых земельных участков в соответствии с проектом планировки территории в случаях, предусмотренных Градостроительным кодексом Российской Федерации

Вид разрешенного использования образуемых земельных участков указан в столбце 3 таблицы 1.

4. Целевое назначение лесов, вид (виды) разрешенного использования лесного участка, количественные и качественные характеристики лесного участка, сведения о нахождении лесного участка в границах особо защитных участков лесов

Территория данного проекта межевания расположена в застроенной части города, в соответствии с этим лесные участки в границах проекта отсутствуют.

5. Сведения о границах территории, в отношении которой разрабатывается проект межевания, содержащие перечень координат характерных точек этих границ

Территория, на которую разработан проект межевания, расположена в центральной части города, в коммунально-складской зоне (индекс «П-4»), установленной Правилами землепользования и застройки городского округа «Город Калининград», утвержденными в редакции постановлением Правительства Калининградской области от 28.01.2022 № 39.

**Сведения о границах территории, содержащие перечень координат
характерных точек этих границ**

Обозначение характерных точек границ	Координаты, м	
	X	Y
1	2	3
1	357555.51	1187479.01
36	357552.27	1187477.66
35	357548.03	1187475.85
34	357527.20	1187466.99
33	357523.32	1187465.34
32	357513.40	1187461.23
31	357503.75	1187477.69
30	357496.10	1187495.81
29	357481.44	1187529.73
28	357472.25	1187529.88
27	357472.06	1187517.31
26	357446.09	1187517.64
25	357446.69	1187566.60
24	357446.80	1187575.86
23	357446.86	1187580.12
22	357445.63	1187583.51
21	357442.31	1187592.57
20	357439.82	1187599.36
19	357441.99	1187601.56
18	357444.89	1187604.50
17	357446.43	1187606.05
16	357448.24	1187607.89
15	357450.95	1187610.64
14	357467.27	1187634.66
13	357472.24	1187633.01
12	357474.22	1187632.33
11	357478.42	1187644.25
10	357486.90	1187648.05
9	357499.88	1187613.80
8	357500.86	1187611.22
7	357503.15	1187605.19
6	357504.29	1187605.01
5	357512.43	1187585.90
4	357515.99	1187577.57
3	357550.71	1187496.07
2	357548.98	1187494.40
1	357555.51	1187479.01
37	357542.36	1187491.71
46	357537.03	1187503.76
45	357540.48	1187505.32
44	357537.40	1187512.55
43	357525.20	1187506.99
42	357523.67	1187506.29
41	357528.84	1187495.18
40	357531.43	1187489.60
39	357532.46	1187487.39
38	357533.54	1187487.86
37	357542.36	1187491.71