



**МИНИСТЕРСТВО ГРАДОСТРОИТЕЛЬНОЙ ПОЛИТИКИ
КАЛИНИНГРАДСКОЙ ОБЛАСТИ**

П Р И К А З

от 22 марта 2023 года № 114
Калининград

**Об утверждении проекта межевания территории в границах
наб. Ветеранов – ул. Октябрьской в г. Калининграде**

Рассмотрев обращение комитета городского развития и цифровизации администрации городского округа «Город Калининград», в соответствии со статьями 45, 46, частью 2 статьи 57 Градостроительного кодекса Российской Федерации, подпунктом 10 пункта 2 статьи 1 Закона Калининградской области от 30 ноября 2016 года № 19 «О перераспределении полномочий в области градостроительной деятельности между органами государственной власти Калининградской области и органами местного самоуправления муниципальных образований Калининградской области», порядком подготовки документации по планировке территории применительно к территории муниципальных образований Калининградской области, принятия решения об утверждении документации по планировке территории для размещения объектов, указанных в частях 4.1, 5 статьи 45 Градостроительного кодекса Российской Федерации, подготовленной в том числе лицами, указанными в пунктах 3, 4 части 1.1 статьи 45 Градостроительного кодекса Российской Федерации, внесения изменений в такую документацию, отмены такой документации или ее отдельных частей, признания отдельных частей такой документации не подлежащими применению, установленным постановлением Правительства Калининградской области от 13 декабря 2017 года № 667 (с изменениями, внесенными постановлениями Правительства Калининградской области от 24 июня 2019 года № 430, от 06 февраля 2020 года № 57, от 29 декабря 2021 года № 869), заключением Министерства градостроительной политики Калининградской области от 01 марта 2023 года № 1356-МГП «О соответствии проекта межевания территории требованиям, установленным частью 10 статьи 45 Градостроительного кодекса Российской Федерации» п р и к а з ы в а ю :

1. Утвердить основную прилагаемую часть проекта межевания территории в границах наб. Ветеранов – ул. Октябрьской в г. Калининграде.

2. Отделу документации по планировке территории Министерства градостроительной политики Калининградской области (И.А. Марковой):

- 1) обеспечить хранение проекта межевания территории;
- 2) в течение семи дней со дня вступления в силу настоящего приказа направить проект внесения изменений в проект межевания территории

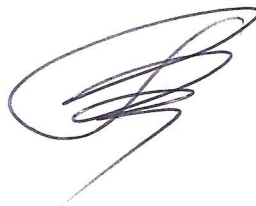
в администрацию городского округа «Город Калининград», применительно к территории которого осуществлялась его подготовка;

3) в течение пяти дней со дня вступления в силу настоящего приказа разместить проект внесения изменений в проект межевания территории в информационной системе обеспечения градостроительной деятельности и обеспечить размещение документации по планировке территории на интернет-странице Министерства градостроительной политики Калининградской области в информационно-телекоммуникационной сети «Интернет» по адресу: [https:// mingrad.gov39.ru](https://mingrad.gov39.ru).

3. Данный нормативный правовой акт подлежит государственной регистрации.

4. Настоящий приказ вступает в силу по истечении десяти дней после его официального опубликования.

Министр



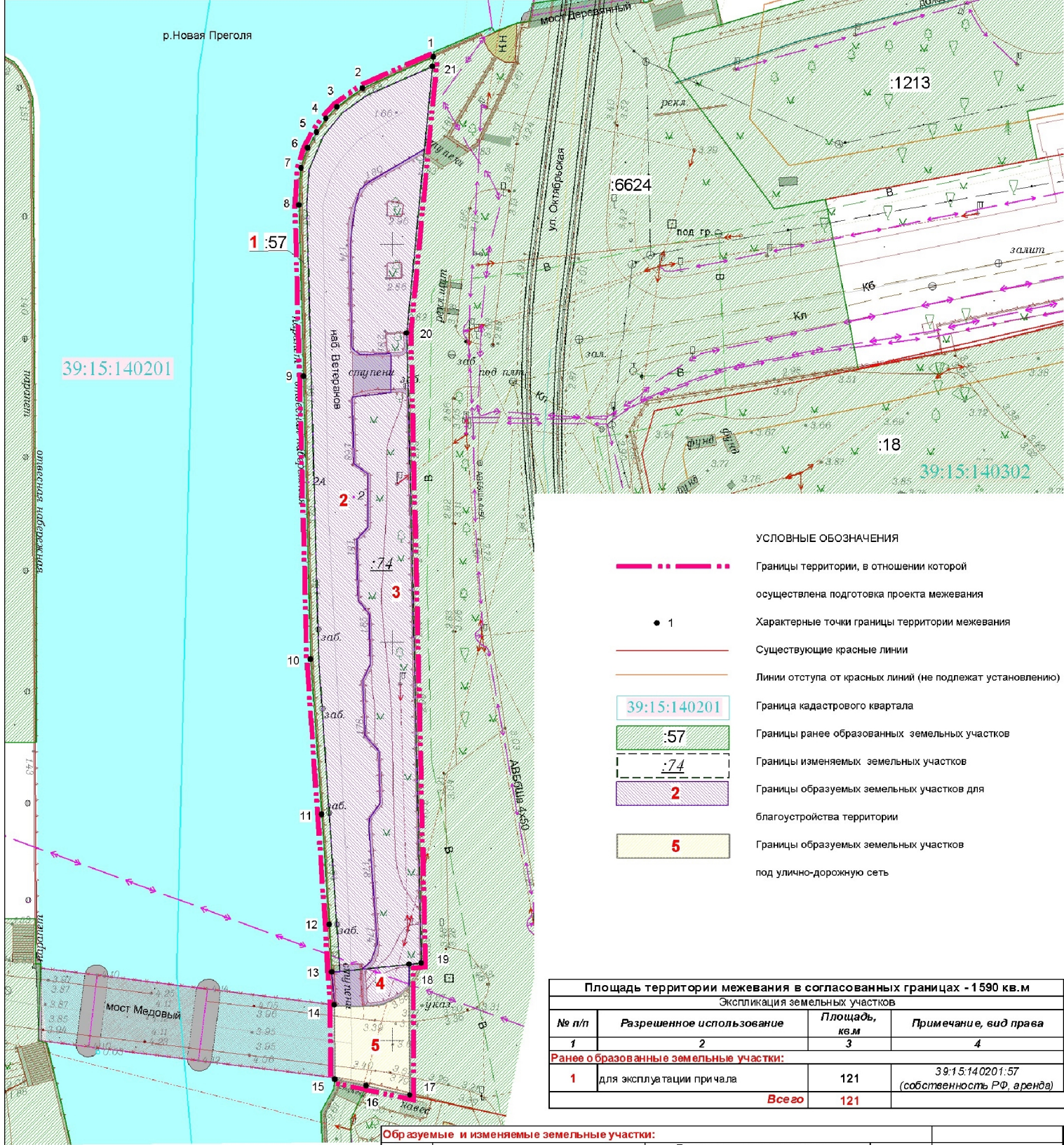
В.Л. Касьянова

УТВЕРЖДЕН
приказом Министерства
градостроительной политики
Калининградской области
от 22 марта 2023 года № 114

**ПРОЕКТ МЕЖЕВАНИЯ ТЕРРИТОРИИ В ГРАНИЦАХ
НАБ. ВЕТЕРАНОВ – УЛ. ОКТЯБРЬСКАЯ В Г. КАЛИНИНГРАДЕ**

ПРОЕКТ МЕЖЕВАНИЯ ТЕРРИТОРИИ В ГРАНИЦАХ
НАБ. ВЕТЕРАНОВ - УЛ. ОКТЯБРЬСКОЙ В Г. КАЛИНИНГРАДЕ

ОСНОВНАЯ УТВЕРЖДАЕМАЯ ЧАСТЬ
Раздел 1. ГРАФИЧЕСКАЯ ЧАСТЬ



39:15:140201

39:15:140201

УСЛОВНЫЕ ОБОЗНАЧЕНИЯ

- Границы территории, в отношении которой осуществлена подготовка проекта межевания
- 1 Характерные точки границы территории межевания
- Существующие красные линии
- Линии отступа от красных линий (не подлежат установлению)
- 39:15:140201 Граница кадастрового квартала
- :57 Границы ранее образованных земельных участков
- :74 Границы изменяемых земельных участков
- 2 Границы образуемых земельных участков для благоустройства территории
- 5 Границы образуемых земельных участков под улично-дорожную сеть

Площадь территории межевания в согласованных границах - 1590 кв.м			
Экспликация земельных участков			
№ п/п	Разрешенное использование	Площадь, кв.м	Примечание, вид права
1	2	3	4
Ранее образованные земельные участки:			
1	для эксплуатации причала	121	39:15:140201:57 (собственность РФ, аренда)
Всего		121	

Образуемые и изменяемые земельные участки:

Усл.№ ЗУ	Разрешенное использование в соответствии с исходным ЗУ	Разрешенное использование образуемых земельных участков в соответствии с классификатором видов разр.исп.	Площадь, кв. м	Способ образования
2	для организации площадки для отдыха	благоустройство территории	707	раздел. ЗУ с КН 39:15:140201:74
3	для организации площадки для отдыха	благоустройство территории	620	раздел. ЗУ с КН 39:15:140201:74
4	-	благоустройство территории	42	гос.зем.
5	-	уличн о-дорожная сеть	100	гос.зем.
Всего			1469	

Примечание.

- 1) Данным проектом публичные сервитуты к установлению не предусматриваются.
- 2) Границы земельных участков, образование которых предусмотрено схемой расположения земельного участка или земельных участков на КПТ, срок действия которых не истек, отсутствуют.

Заказчик: Комитет городского развития и цифровизации администрации городского округа "Город Калининград"

Год выпуска: 2023 03730-22-ПМТ

г. Калининград

Изм.	Кол.уч.	Лист	№ док.	Подп.	Дата	Проект межевания территории в районе наб. Ветеранов - ул. Октябрьской в г. Калининграде	Стадия	Лист	Листов
Разраб.									
Директор					01.23				
Нач.отдела					01.23				
Инженер					01.23				

Взам. инв. №	
Подп. и дата	
Инв. № подл.	

ПРОЕКТ МЕЖЕВАНИЯ ТЕРРИТОРИИ В ГРАНИЦАХ
НАБ. ВЕТЕРАНОВ - УЛ. ОКТЯБРЬСКОЙ В Г. КАЛИНИНГРАДЕ

ОСНОВНАЯ УТВЕРЖДАЕМАЯ ЧАСТЬ
Раздел 2. ТЕКСТОВАЯ ЧАСТЬ

1. Перечень и сведения о площади образуемых земельных участков, в том числе возможные способы их образования

Проект межевания территории выполнен на основании сведений, полученных из единого государственного реестра недвижимости.

Проектом предлагается образовать четыре земельных участка.

Таблица №1

<i>Усл.№ ЗУ</i>	<i>Разрешенное использование в соответствии с исходным ЗУ</i>	<i>Разрешенное использование образуемых земельных участков в соответствии с классификатором видов разр.исп.</i>	<i>Площадь ЗУ, кв. м</i>	<i>Способ образования ЗУ</i>
1	2	3	4	5
2	для организации площадки для отдыха	благоустройство территории	707	<i>раздел. ЗУ с КН 39:15:140201:74</i>
3	для организации площадки для отдыха	благоустройство территории	620	<i>раздел. ЗУ с КН 39:15:140201:74</i>
4	-	благоустройство территории	42	<i>гос.зем.</i>
5	-	улично-дорожная сеть	100	<i>гос.зем.</i>

*Сведения о границах земельных участков, содержащие перечень
координат характерных точек этих границ*

Участок 2		
Обозначение характерных точек границ	Координаты, м	
	X	Y
1	2	3
1	354072.35	1189805.03
2	354068.72	1189796.80
3	354066.51	1189793.70
4	354063.56	1189791.31
5	354059.37	1189789.55
6	354054.91	1189789.26
7	353997.90	1189790.75
8	353958.63	1189793.41
9	353958.76	1189794.55
10	353958.93	1189796.23
11	353960.01	1189797.38
12	353961.72	1189797.92
13	353962.03	1189798.12
14	353976.84	1189797.02
15	353977.92	1189797.18
16	353979.80	1189798.48
17	353986.33	1189798.30
18	353988.25	1189796.57
19	353995.17	1189796.28
20	353997.22	1189797.24
21	354003.60	1189797.11
22	354005.28	1189795.70
23	354012.91	1189795.49
24	354014.47	1189796.96
25	354021.09	1189796.95
26	354022.40	1189795.21
27	354030.56	1189794.95
28	354030.80	1189795.08
29	354030.91	1189796.04
30	354031.35	1189799.85
31	354036.29	1189799.77
32	354036.24	1189799.25
33	354036.12	1189796.08
34	354036.25	1189795.70
35	354036.92	1189795.00
36	354037.21	1189794.88
37	354049.98	1189794.68
38	354054.77	1189795.34
39	354056.84	1189795.92
40	354057.74	1189796.92
41	354061.75	1189803.66
42	354061.97	1189804.04
1	354072.35	1189805.03

Участок 3		
Обозначение характерных точек границ	Координаты, м	
	X	Y
1	2	3
1	354061.97	1189804.04
2	354061.75	1189803.66
3	354057.74	1189796.92
4	354056.84	1189795.92
5	354054.77	1189795.34
6	354049.98	1189794.68
7	354037.21	1189794.88
8	354036.92	1189795.00
9	354036.25	1189795.70
10	354036.12	1189796.08
11	354036.24	1189799.25
12	354036.29	1189799.77
13	354031.35	1189799.85
14	354030.91	1189796.04
15	354030.80	1189795.08
16	354030.56	1189794.95
17	354022.40	1189795.21
18	354021.09	1189796.95
19	354014.47	1189796.96
20	354012.91	1189795.49
21	354005.28	1189795.70
22	354003.60	1189797.11
23	353997.22	1189797.24
24	353995.17	1189796.28
25	353988.25	1189796.57
26	353986.33	1189798.30
27	353979.80	1189798.48
28	353977.92	1189797.18
29	353976.84	1189797.02
30	353962.03	1189798.12
31	353961.72	1189797.92
32	353960.01	1189797.38
33	353958.93	1189796.23
34	353959.22	1189799.07
35	353959.54	1189802.13
36	353959.70	1189803.65
37	354038.84	1189801.82
1	354061.97	1189804.04
Участок 4		
Обозначение характерных точек границ	Координаты, м	
	X	Y
1	2	3
1	354061.97	1189804.04

1	353959.54	1189802.13
2	353959.22	1189799.07
3	353958.93	1189796.23
4	353958.76	1189794.55
5	353958.63	1189793.41
6	353958.54	1189792.41
7	353954.45	1189792.72
8	353954.32	1189792.72
9	353954.24	1189796.21
10	353954.49	1189798.81
11	353955.57	1189801.04
12	353956.70	1189802.14
1	353959.54	1189802.13

Участок 5		
Обозначение характерных точек границ	Координаты, м	
	X	Y
1	2	3
1	353956.70	1189802.14
2	353955.57	1189801.04
3	353954.49	1189798.81
4	353954.24	1189796.21
5	353954.32	1189792.72
6	353945.12	1189792.78
7	353944.28	1189796.70
8	353943.10	1189802.21
1	353956.70	1189802.14

2. Перечень и сведения о площади образуемых земельных участков, которые будут отнесены к территориям общего пользования или имуществу общего пользования, в том числе резервируемых и (или) изымаемых для государственных или муниципальных нужд

Проектом предлагается образовать четыре земельных участка, которые будут отнесены к территориям общего пользования.

Таблица №2

<i>Усл.№ ЗУ</i>	<i>Разрешенное использование в соответствии с классификатором видов разр.исп.</i>	<i>Площадь ЗУ, кв.м</i>	<i>Способ образования ЗУ</i>
1	2	3	4
2	благоустройство территории	707	<i>раздел. ЗУ с КН 39:15:140201:74</i>
3	благоустройство территории	620	<i>раздел. ЗУ с КН 39:15:140201:74</i>
4	благоустройство территории	42	<i>гос.зем.</i>
5	улично-дорожная сеть	100	<i>гос.зем.</i>

Изъятие земельных участков для муниципальных нужд, предлагаемое установление публичных сервитутов данным проектом **не предусмотрено.**

3. Вид разрешенного использования образуемых земельных участков в соответствии с проектом планировки территории в случаях, предусмотренных Градостроительным кодексом Российской Федерации

Вид разрешенного использования образуемых земельных участков указан в таблицах №1 и №2 в столбцах 2.

4. Целевое назначение лесов, вид (виды) разрешенного использования лесного участка, количественные и качественные характеристики лесного участка, сведения о нахождении лесного участка в границах особо защитных участков лесов

Территория данного проекта межевания расположена в застроенной части города, в соответствии с этим лесные участки в границах проекта отсутствуют.

5. Сведения о границах территории, в отношении которой разрабатывается проект межевания, содержащие перечень координат характерных точек этих границ

Территория, на которую разрабатывается проект межевания, расположена в центральной исторической части города, в зоне:

- Т-3 (зона объектов водного транспорта).

Проект межевания осуществляется с учетом материалов и результатов инженерных изысканий 2022 года.

Рассматриваемая территория расположена в границах кадастрового квартала 39:15:140201.

Площадь территории межевания в согласованных границах составляет **1590 м²**.

На рассматриваемой территории ранее образовано 2 земельных участка. Площадь ранее образованных земельных участков 1448 м².

Сведения о границах территории, содержащие перечень координат характерных точек этих границ

Обозначение характерных точек границ	Координаты, м	
	X	Y
1	2	3
1	354073.51	1189805.16
2	354069.59	1189796.30
3	354067.27	1189793.03
4	354065.77	1189791.67
5	354064.09	1189790.47
6	354062.09	1189789.38
7	354059.55	1189788.56
8	354054.93	1189788.27
9	354033.39	1189788.85

10	353997.85	1189789.75
11	353978.38	1189791.12
12	353964.54	1189792.08
13	353958.54	1189792.41
14	353954.45	1189792.72
15	353945.12	1189792.78
16	353944.28	1189796.70
17	353943.10	1189802.21
18	353959.54	1189802.13
19	353959.70	1189803.65
20	354038.84	1189801.82
21	354072.35	1189805.03
1	354073.51	1189805.16