



**СЛУЖБА ГОСУДАРСТВЕННОЙ ОХРАНЫ ОБЪЕКТОВ  
КУЛЬТУРНОГО НАСЛЕДИЯ КАЛИНИНГРАДСКОЙ ОБЛАСТИ**

**П Р И К А З**

02 февраля 2023 г.

№ 55

Калининград

**Об установлении зон охраны объекта культурного наследия регионального значения «Памятник, посвященный первому директору зоопарка Герману Клаассу, с барельефом на постаменте (скульптор В. Розенберг, бронза, искусственный камень)», 1913 год, Калининградская область, город Калининград, проспект Мира, 24, 26, на территории зоопарка, утверждении требований к градостроительным регламентам в границах территорий данных зон и внесении изменений в постановление Правительства Калининградской области от 06 июня 2013 года № 386 «Об утверждении границ территорий и зон охраны объектов культурного наследия регионального значения, находящихся на территории Калининградской области, режимов использования земель и градостроительных регламентов в границах данных зон»**

В соответствии с абзацем вторым пункта 3 статьи 34 Федерального закона от 25 июня 2002 года № 73-ФЗ «Об объектах культурного наследия (памятниках истории и культуры) народов Российской Федерации», постановлением Правительства Российской Федерации от 12 сентября 2015 года № 972 «Об утверждении Положения о зонах охраны объектов культурного наследия (памятников истории и культуры) народов Российской Федерации и о признании утратившими силу отдельных положений нормативных правовых актов Правительства Российской Федерации», подпунктом 2 пункта 1 статьи 8 Закона Калининградской области от 12 мая 2016 года № 532 «Об объектах культурного наследия (памятниках истории и культуры) в Калининградской области» **п р и к а з ы в а ю :**

1. Установить зоны охраны объекта культурного наследия регионального значения «Памятник, посвященный первому директору зоопарка Герману Клаассу, с барельефом на постаменте (скульптор В. Розенберг, бронза, искусственный камень)», 1913 год, Калининградская область, город Калининград, проспект Мира, 24, 26, на территории зоопарка, согласно приложению № 1.

2. Утвердить прилагаемые требования к градостроительным регламентам

в границах территорий зон охраны объекта культурного наследия регионального значения «Памятник, посвященный первому директору зоопарка Герману Клаассу, с барельефом на постаменте (скульптор В. Розенберг, бронза, искусственный камень)», 1913 год, Калининградская область, город Калининград, проспект Мира, 24, 26, на территории зоопарка.

3. Убытки, причиненные в связи с установлением зон охраны объекта культурного наследия регионального значения «Памятник, посвященный первому директору зоопарка Герману Клаассу, с барельефом на постаменте (скульптор В. Розенберг, бронза, искусственный камень)», 1913 год, Калининградская область, город Калининград, проспект Мира, 24, 26, на территории зоопарка, возмещает Служба государственной охраны объектов культурного наследия Калининградской области.

4. Срок наступления обязанности по возмещению убытков составляет не более 5 лет со дня вступления в силу настоящего приказа.

5. Внести в постановление Правительства Калининградской области от 06 июня 2013 года № 386 «Об утверждении границ территорий и зон охраны объектов культурного наследия регионального значения, находящихся на территории Калининградской области, режимов использования земель и градостроительных регламентов в границах данных зон» (с изменениями, внесенными постановлениями Правительства Калининградской области от 21 января 2014 года № 10, от 01 апреля 2015 года № 170, от 02 октября 2015 года № 566, от 28 октября 2015 года № 599, от 07 октября 2016 года № 465, от 31 декабря 2018 года № 821, от 25 февраля 2019 года № 132, от 17 апреля 2019 года № 266, от 24 июня 2019 года № 431, от 16 сентября 2019 года № 625, от 13 января 2020 года № 4, от 26 июля 2022 года № 392, от 14 декабря 2022 года № 659) следующие изменения:

строку 227 таблицы 1 приложения № 1 исключить;

схему № 28 приложения № 1 изложить в редакции согласно приложению № 2.

6. Приказ подлежит государственной регистрации.

7. Приказ вступает в силу по истечении десяти дней после дня его официального опубликования.

Руководитель (директор)

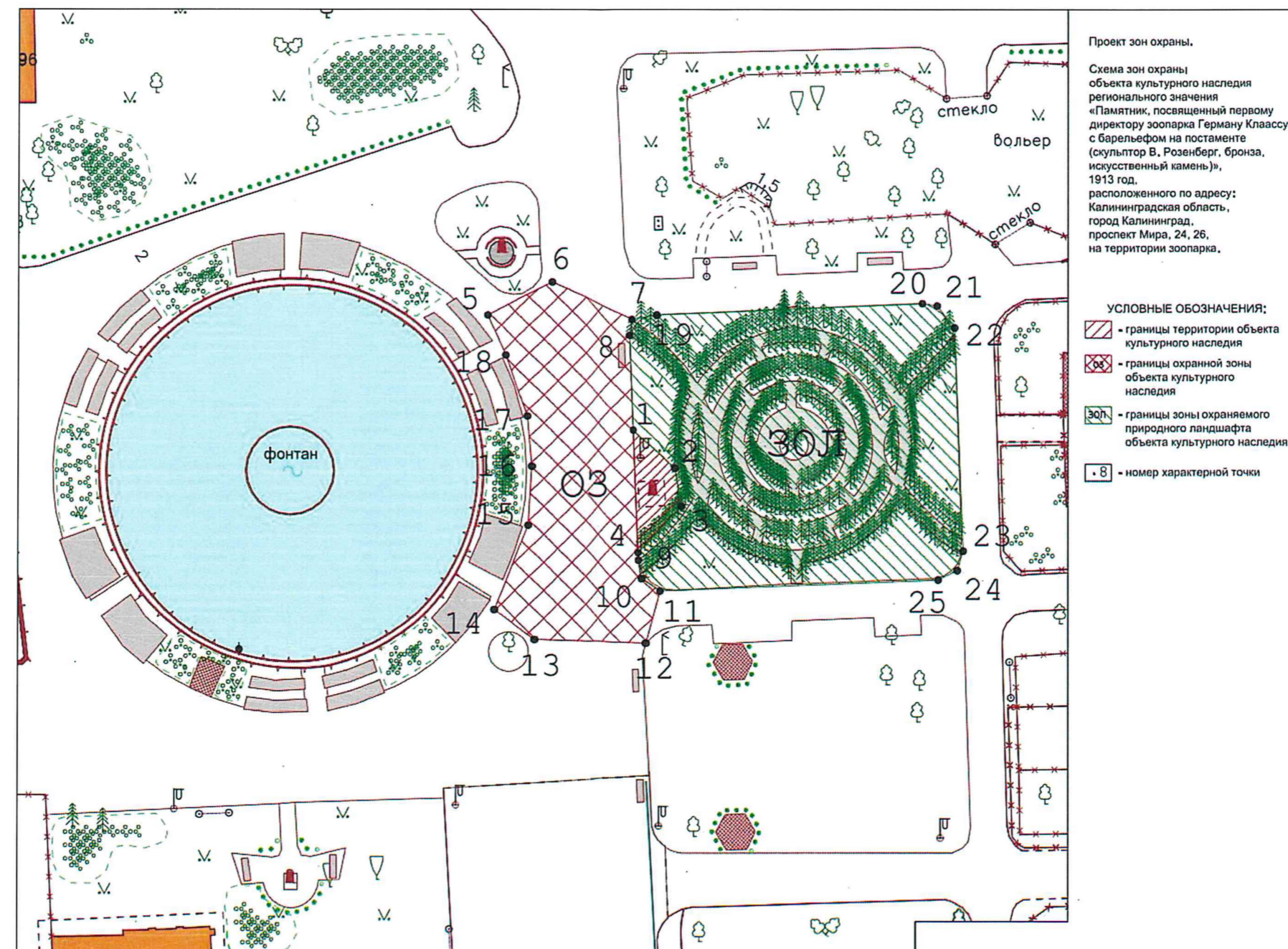


Е.А. Маслов

### З О Н Ы

охраны объекта культурного наследия регионального значения «Памятник, посвященный первому директору зоопарка Герману Клаассу, с барельефом на постаменте (скульптор В. Розенберг, бронза, искусственный камень)», 1913 год, Калининградская область, город Калининград, проспект Мира, 24, 26, на территории зоопарка

Глава 1. Графическое описание местоположения границ зон охраны объекта культурного наследия регионального значения «Памятник, посвященный первому директору зоопарка Герману Клаассу, с барельефом на постаменте (скульптор В. Розенберг, бронза, искусственный камень)», 1913 год, Калининградская область, город Калининград, проспект Мира, 24, 26, на территории зоопарка



**Глава 2. Перечень координат характерных точек границ охранной зоны объекта культурного наследия регионального значения «Памятник, посвященный первому директору зоопарка Герману Клаассу, с барельефом на постаменте (скульптор В. Розенберг, бронза, искусственный камень)», 1913 год, Калининградская область, город Калининград, проспект Мира, 24, 26, на территории зоопарка**

Таблица 1

№ п/п	Номер характерной точки	Координата		Средняя квадратическая погрешность местоположения характерных точек, м
		X	Y	
1	5	355 867,118	1 188 080,530	0,1
2	6	355 869,639	1 188 085,314	0,1
3	7	355 866,787	1 188 091,602	0,1
4	8	355 865,576	1 188 091,404	0,1
5	1	355 858,376	1 188 091,723	0,1
6	4	355 849,063	1 188 092,131	0,1
7	9	355 848,490	1 188 092,156	0,1
8	10	355 847,097	1 188 092,403	0,1
9	11	355 846,146	1 188 093,735	0,1
10	12	355 842,194	1 188 092,705	0,1
11	13	355 842,477	1 188 084,029	0,1
12	14	355 844,740	1 188 081,023	0,1
13	15	355 851,141	1 188 083,577	0,1
14	16	355 855,634	1 188 083,835	0,1
15	17	355 859,449	1 188 083,512	0,1
16	18	355 864,071	1 188 081,863	0,1
17	5	355 867,118	1 188 080,530	0,1

**Глава 3. Перечень координат характерных точек границ зоны охраняемого природного ландшафта объекта культурного наследия регионального значения «Памятник, посвященный первому директору зоопарка Герману Клаассу, с барельефом на постаменте (скульптор В. Розенберг, бронза, искусственный камень)», 1913 год, Калининградская область, город Калининград, проспект Мира, 24, 26, на территории зоопарка**

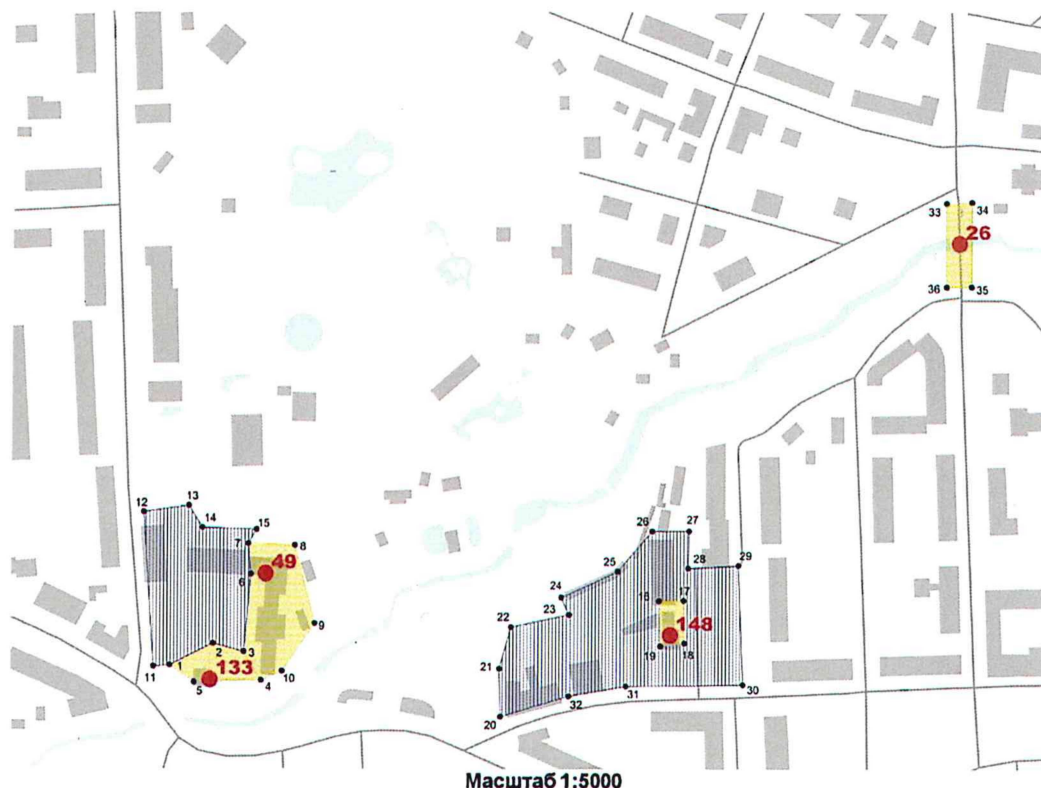
Таблица 2

№ п/п	Номер характерной точки	Координата		Средняя квадратическая погрешность местоположения характерных точек, м
		X	Y	
1	2	3	4	5
1	7	355 866,787	1 188 091,602	0,1

1	2	3	4	5
2	19	355 867,130	1 188 093,466	0,1
3	20	355 868,008	1 188 113,808	0,1
4	21	355 867,829	1 188 114,941	0,1
5	22	355 866,164	1 188 116,275	0,1
6	23	355 849,201	1 188 116,949	0,1
7	24	355 847,722	1 188 116,493	0,1
8	25	355 847,002	1 188 115,029	0,1
9	11	355 846,146	1 188 093,735	0,1
10	10	355 847,097	1 188 092,403	0,1
11	9	355 848,490	1 188 092,156	0,1
12	4	355 849,063	1 188 092,131	0,1
13	3	355 852,587	1 188 095,319	0,1
14	2	355 855,481	1 188 094,867	0,1
15	1	355 858,376	1 188 091,723	0,1
16	8	355 865,576	1 188 091,404	0,1
17	7	355 866,787	1 188 091,602	0,1

**ПРИЛОЖЕНИЕ № 2**  
к приказу Службы государственной  
охраны объектов культурного  
наследия Калининградской области  
от 02 февраля 2023 года № 55

Схема № 28



**КООРДИНАТЫ ГРАНИЦ ЗОН ОХРАНЫ ОБЪЕКТА КУЛЬТУРНОГО НАСЛЕДИЯ РЕГИОНАЛЬНОГО ЗНАЧЕНИЯ**

Территория объекта культурного значения (133)		
N_точки	X	Y
1	1 187 971.93	355 620.14
2	1 188 002.59	355 635.54
3	1 188 024.4	355 629.71
4	1 188 036.63	355 609.43
5	1 187 989.2	355 608.06

Территория объекта культурного значения (148)		
N_точки	X	Y
16	1 188 317.47	355 665.88
17	1 188 334.83	355 666.21
18	1 188 335.28	355 635.97
19	1 188 318.47	355 633.85

Территория объекта культурного значения (26)		
N_точки	X	Y
33	1 188 520.53	355 947.3
34	1 188 538.33	355 947.99
35	1 188 538.17	355 888.31
36	1 188 520.64	355 888.2

Территория объекта культурного значения (49)		
N_точки	X	Y
6	1 188 029.3	355 684.63
7	1 188 027.42	355 706.41
8	1 188 060.56	355 705.17
9	1 188 074.74	355 649.81
10	1 188 051.59	355 615.98

Зона регулирования застройки и хоз. деятельности (148)		
N_точки	X	Y
20	1 188 206.07	355 583.79
21	1 188 205.25	355 617.74
22	1 188 213.31	355 647.2
23	1 188 254.19	355 656.11
24	1 188 248.82	355 668.37
25	1 188 288.16	355 686.77
26	1 188 312.65	355 715.43
27	1 188 338.58	355 715.57
28	1 188 337.95	355 689.22
29	1 188 373.79	355 691.11
30	1 188 377.17	355 606.6
31	1 188 294.12	355 605.43
32	1 188 253.95	355 598.33

Зона регулирования застройки и хоз. деятельности (49, 133)		
N_точки	X	Y
11	1 187 960.47	355 619.24
12	1 187 953.51	355 728.74
13	1 187 985.27	355 733.34
14	1 187 994.96	355 717.69
15	1 188 033.16	355 716.47

**УТВЕРЖДЕНЫ**  
приказом Службы государственной  
охраны объектов культурного  
наследия Калининградской области  
от 02 февраля 2023 года № 55

## **ТРЕБОВАНИЯ**

**к градостроительным регламентам в границах территорий зон охраны  
объекта культурного наследия регионального значения  
«Памятник, посвященный первому директору  
зоопарка Герману Клаассу, с барельефом на постаменте  
(скульптор В. Розенберг, бронза, искусственный камень)», 1913 год,  
Калининградская область, город Калининград,  
проспект Мира, 24, 26, на территории зоопарка**

**Глава 1. Требования к градостроительным регламентам в границах  
территории охранной зоны объекта культурного наследия  
регионального значения «Памятник, посвященный первому директору  
зоопарка Герману Клаассу, с барельефом на постаменте  
(скульптор В. Розенберг, бронза, искусственный камень)», 1913 год,  
Калининградская область, город Калининград,  
проспект Мира, 24, 26, на территории зоопарка**

1. В границах территории охранной зоны объекта культурного наследия регионального значения «Памятник, посвященный первому директору зоопарка Герману Клаассу, с барельефом на постаменте (скульптор В. Розенберг, бронза, искусственный камень)», 1913 год, Калининградская область, город Калининград, проспект Мира, 24, 26, на территории зоопарка (далее – ОКН «Памятник Герману Клаассу»), запрещается:

1) строительство объектов капитального строительства, за исключением применения специальных мер, направленных на сохранение и восстановление историко-градостроительной и (или) природной среды объекта культурного наследия (восстановление, воссоздание, восполнение частично или полностью утраченных элементов и (или) характеристик историко-градостроительной и (или) природной среды), в том числе строительство линейных объектов и участков улично-дорожной сети;

2) размещение объектов I и II категорий, оказывающих негативное воздействие на окружающую среду, в соответствии с Федеральным законом от 10 января 2002 года № 7-ФЗ «Об охране окружающей среды»;

3) реконструкция и капитальный ремонт существующих объектов капитального строительства (за исключением линейных объектов), связанные с увеличением их габаритов и объемно-планировочных параметров;

4) строительство и размещение производственных объектов, объектов складского назначения, предприятий, создающих повышенные грузовые потоки;

5) строительство и размещение предприятий, которые являются взрывопожароопасными и оказывающими отрицательное воздействие на объекты культурного наследия;

6) установка и эксплуатация рекламных конструкций, баннеров, перетяжек над улицами;

7) размещение временных построек и объектов, за исключением временных построек и объектов, необходимых для осуществления работ по сохранению объектов культурного наследия, строительства, реконструкции или ремонта объектов капитального строительства, устанавливаемых на период проведения работ по сохранению объектов культурного наследия, строительства, реконструкции или ремонта объектов капитального строительства;

8) размещение телевизионных антенн и радиоантенн, базовых станций сотовой связи;

9) самовольная вырубка и посадка деревьев, загрязнение почв, грунтовых и подземных вод, поверхностных стоков;

10) устройство глухих ограждений;

11) прокладка воздушных линий электропередачи, наземных и надземных инженерных коммуникаций;

12) размещение нестационарных торговых объектов, за исключением случаев их временного размещения в рамках проведения культурно-массовых мероприятий, согласованных в установленном законом порядке.

2. В границах территории охранной зоны ОКН «Памятник Герману Клаассу» допускаются:

1) ремонт и реконструкция линейных объектов;

2) благоустройство территории на основании проекта благоустройства;

3) санитарные рубки самосевной древесно-кустарниковой растительности, в том числе уборка сухостоя;

4) устройство ограждений с просветом не менее 50 % поверхности ограждения, высотой не более 1,5 метра, материал ограждений – металл (металлические кованые или сварные элементы);

5) реконструкция и капитальный ремонт существующих объектов капитального строительства (за исключением линейных объектов) без увеличения их габаритов и объемно-планировочных параметров;

6) применение специальных мер, направленных на сохранение и восстановление историко-градостроительной и (или) природной среды объекта культурного наследия (восстановление, воссоздание, восполнение частично или полностью утраченных элементов и (или) характеристик историко-градостроительной и (или) природной среды), в том числе строительство линейных объектов и участков улично-дорожной сети;

7) временное размещение нестационарных торговых объектов в рамках проведения культурно-массовых мероприятий, согласованных в установленном законом порядке.

## Глава 2. Требования к градостроительным регламентам в границах территории зоны охраняемого природного ландшафта ОКН «Памятник Герману Клаассу»

3. В границах территории зоны охраняемого природного ландшафта ОКН «Комплекс кирхи» запрещается:

1) строительство объектов капитального строительства, за исключением строительства линейных объектов подземным способом;

2) прокладка инженерных коммуникаций (сетей) наземным и надземным способом;

3) размещение объектов I и II категорий, оказывающих негативное воздействие на окружающую среду, в соответствии с Федеральным законом от 10 января 2002 года № 7-ФЗ «Об охране окружающей среды»;

4) установка и эксплуатация рекламных конструкций, баннеров, перетяжек над улицами;

5) размещение временных построек и объектов, за исключением временных построек и объектов, необходимых для осуществления работ по сохранению объектов культурного наследия, строительства, реконструкции или ремонта, устанавливаемых на период проведения работ по сохранению объектов культурного наследия, строительства, реконструкции или ремонта;

6) размещение телевизионных антенн и радиоантенн, базовых станций сотовой связи;

7) самовольная вырубка и посадка деревьев, загрязнение почв, грунтовых и подземных вод, поверхностных стоков;

8) устройство глухих ограждений;

9) добыча и разработка полезных ископаемых, в том числе устройство карьеров;

10) размещение новых парковок;

11) накопление и размещение отходов производства и потребления, в том числе организация свалок бытового мусора, устройство складов и захоронений ядохимикатов, размещение скотомогильников;

12) проезд и стоянка автомобильного транспорта (кроме спецмашин) за пределами проезжей части улиц и дорог общего пользования;

13) изменение высотных отметок поверхности земли более чем на 0,5 метра.

4. В границах территории зоны охраняемого природного ландшафта ОКН «Памятник Герману Клаассу» допускаются:

1) строительство линейных объектов подземным способом с последующей рекультивацией нарушенных земель;

2) прокладка подземных коммуникаций (сетей) с последующей рекультивацией нарушенных земель;

3) ремонт, реконструкция линейных объектов с последующей рекультивацией нарушенных земель;

4) благоустройство территории на основании проекта благоустройства;

5) санитарные рубки самосеивной древесно-кустарниковой растительности,

в том числе уборка сухостоя;

6) устройство ограждений с просветом не менее 50 % поверхности ограждения, высотой не более 1,5 метра, материал ограждений – металл (металлические кованые или сварные элементы);

7) капитальный ремонт и реконструкция существующих инженерных сетей, в том числе замена наземных и воздушных сетей на подземные с последующей рекультивацией нарушенных земель;

8) лесоустроительная и лесовосстановительная деятельность, в том числе санитарные рубки и рубки ухода;

9) размещение спортивных и детских площадок, в случае отсутствия необходимости вырубki зеленых насаждений.

---