



**МИНИСТЕРСТВО ГРАДОСТРОИТЕЛЬНОЙ ПОЛИТИКИ  
КАЛИНИНГРАДСКОЙ ОБЛАСТИ**

**П Р И К А З**

от 18 января 2023 года № 12  
Калининград

**Об утверждении проекта межевания территории в границах  
красных линий улиц И.Франко – Б.Окружная 3-я – Малая Лесная  
в городе Калининграде**

Рассмотрев обращение Кувандыкова В.И., Ковалишина А.Н., Ковалишиной Ю.Ю., Усмановой В.М., в соответствии с пунктом 12 статьи 43, статьями 45, 46, частью 2 статьи 57 Градостроительного кодекса Российской Федерации, подпунктом 10 пункта 2 статьи 1 Закона Калининградской области от 30 ноября 2016 года № 19 «О перераспределении полномочий в области градостроительной деятельности между органами государственной власти Калининградской области и органами местного самоуправления муниципальных образований Калининградской области», порядком подготовки документации по планировке территории применительно к территории муниципальных образований Калининградской области, принятия решения об утверждении документации по планировке территории для размещения объектов, указанных в частях 4.1, 5 статьи 45 Градостроительного кодекса Российской Федерации, подготовленной в том числе лицами, указанными в пунктах 3, 4 части 1.1 статьи 45 Градостроительного кодекса Российской Федерации, внесения изменений в такую документацию, отмены такой документации или ее отдельных частей, признания отдельных частей такой документации не подлежащими применению, установленным постановлением Правительства Калининградской области от 13 декабря 2017 года № 667 (с изменениями, внесенными постановлениями Правительства Калининградской области от 24 июня 2019 года № 430, от 06 февраля 2020 года № 57, от 29 декабря 2021 года № 869), заключением Министерства градостроительной политики Калининградской области от 25 апреля 2022 года № 1072-МГП «О соответствии проекта межевания территории требованиям, установленным частью 10 статьи 45 Градостроительного кодекса Российской Федерации, и заданием на его подготовку», с учетом протокола публичных слушаний от 28 июля 2022 года, заключения комитета городского развития и цифровизации администрации городского округа «Город Калининград» от 09 августа 2022 года № и-КГРиЦ-8402 «О результатах публичных слушаний от 28.07.2022», заключения Министерства градостроительной политики Калининградской области от 22 декабря 2022 года № 7181-МГП

«О соответствии доработанного с учетом протокола и заключения о результатах публичных слушаний проекта межевания территории требованиям, установленным частью 10 статьи 45 Градостроительного кодекса Российской Федерации» п р и к а з ы в а ю :

1. Утвердить основную прилагаемую часть проекта межевания территории в границах красных линий улиц И.Франко – Б.Окружная 3-я – Малая Лесная в городе Калининграде (далее – проект межевания территории).

2. Отделу документации по планировке территории Министерства градостроительной политики Калининградской области (И.А. Марковой):

1) обеспечить хранение проекта межевания территории;

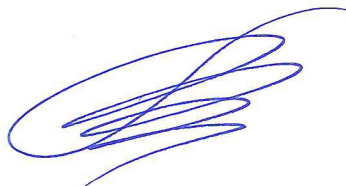
2) в течение семи дней со дня вступления в силу настоящего приказа направить проект межевания территории в администрацию городского округа «Город Калининград», применительно к территории которого осуществлялась его подготовка;

3) в течение пяти дней со дня вступления в силу настоящего приказа разместить проект межевания территории в информационной системе обеспечения градостроительной деятельности и обеспечить размещение документации по планировке территории на интернет-странице Министерства градостроительной политики Калининградской области в информационно-телекоммуникационной сети «Интернет» по адресу: [https:// mingrad.gov39.ru](https://mingrad.gov39.ru).

3. Данный нормативный правовой акт подлежит государственной регистрации.

4. Настоящий приказ вступает в силу по истечении десяти дней после его официального опубликования.

Министр



В.Л. Касьянова

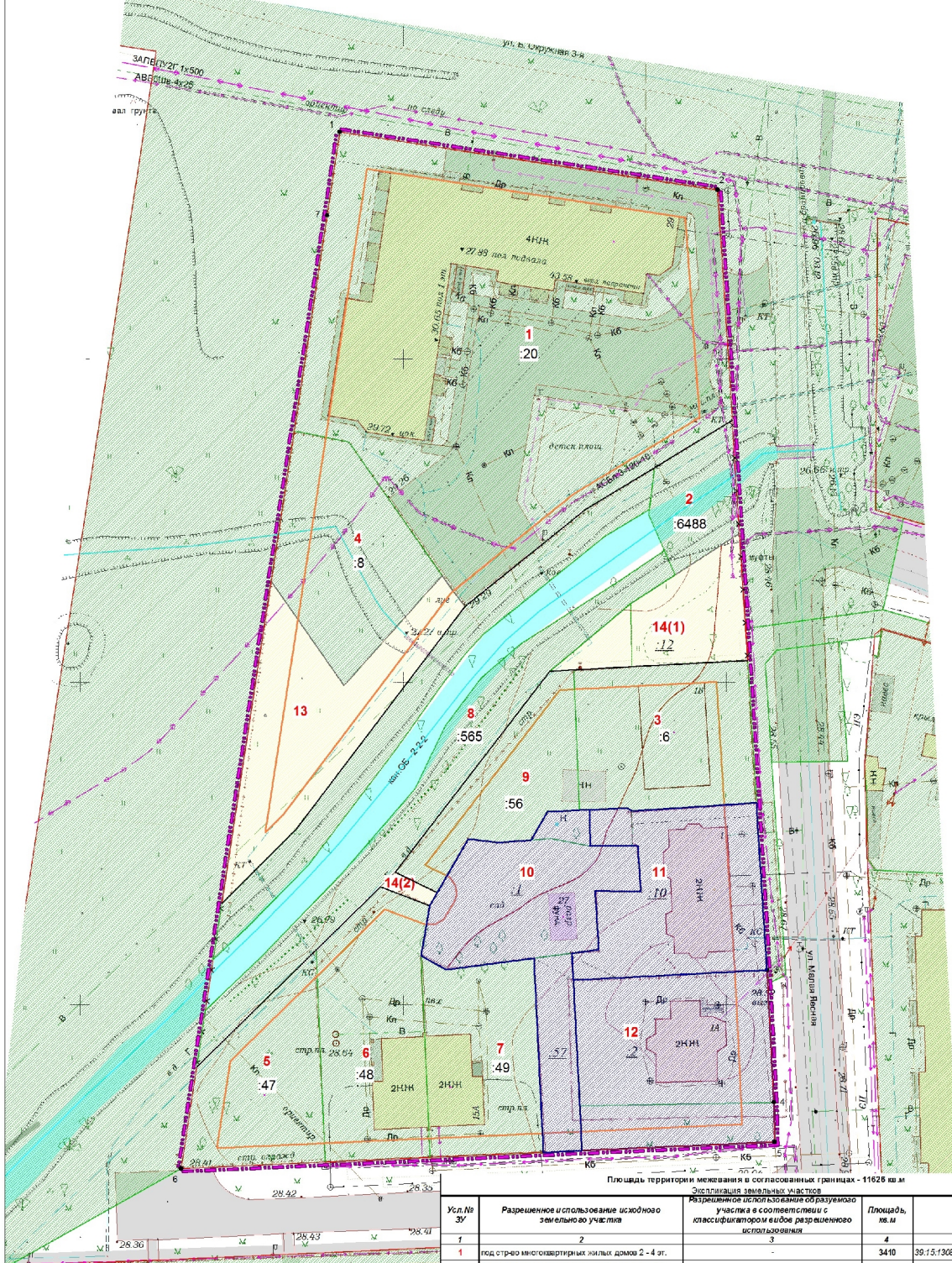
УТВЕРЖДЕН  
приказом Министерства  
градостроительной политики  
Калининградской области  
от 18 января 2023 года № 12

ПРОЕКТ МЕЖЕВАНИЯ ТЕРРИТОРИИ  
В ГРАНИЦАХ КРАСНЫХ ЛИНИЙ УЛИЦ И.ФРАНКО –  
Б.ОКРУЖНАЯ 3-Я – МАЛАЯ ЛЕСНАЯ  
В ГОРОДЕ КАЛИНИНГРАДЕ

ПРОЕКТ МЕЖЕВАНИЯ ТЕРРИТОРИИ  
В ГРАНИЦАХ КРАСНЫХ ЛИНИЙ УЛИЦ И.ФРАНКО –  
Б.ОКРУЖНАЯ 3-Я – МАЛАЯ ЛЕСНАЯ  
В ГОРОДЕ КАЛИНИНГРАДЕ

**ОСНОВНАЯ УТВЕРЖДАЕМАЯ ЧАСТЬ**  
**Раздел 1. ГРАФИЧЕСКАЯ ЧАСТЬ**





Площадь территории межевания в согласованных границах - 11628 кв.м  
Экспликация земельных участков

Усл.№ ЗУ	Разрешенное и использование исходного земельного участка	Разрешенное использование образуемого участка в соответствии с классификатором видов разрешенного использования	Площадь, кв.м	Примечание
1	2	3	4	5
1	под строительство многоквартирных жилых домов 2-4 эт.	-	3410	39:15:130803.20 аренда
2	под строительство транспортного узла в границах улиц М. Цветаевой - ул. И. Ораню - ул. Платова - ул. Заб. Островая и т.д. и т.д.	-	79945	39:15:000000.6488 Собственность публично-правовых образований
3	под строительство индивидуального жилого дома	-	600	39:15:130803.6 работность
4	под строительство индивидуального жилого дома	-	600	39:15:130803.47 работность
5	под строительство индивидуального жилого дома	-	491	39:15:130803.47 аренда
6	блокированная жилая застройка	-	636	39:15:130803.46 работность
7	блокированная жилая застройка	-	518	39:15:130803.49 работность
8	земельные участки (территории) общего пользования	-	1076	39:15:130803.565 Внеучастковые участки
9	для поселения и благоустройства территории объема строительства (жилого дома индивидуального жилищного фонда)	-	400	39:15:130803.56 аренда
Всего сохраняемых ранее образованных земельных участков			87675	
Всего сохраняемых ранее образованных земельных участков в границах проектирования			8472	
Усл.№ ЗУ	Разрешенное и использование исходного земельного участка	Разрешенное использование образуемого участка в соответствии с классификатором видов разрешенного использования	Площадь ЗУ, кв.м	Способ образования ЗУ
1	2	3	4	5
<b>Образуемые и изменяемые земельные участки:</b>				
10	индивидуальное жилое строительство	для индивидуального жилищного строительства	718	перераспределение ЗУ и ос. зем.
11	под существующий индивидуальный жилой дом	для индивидуального жилищного строительства	638	перераспределение ЗУ и ос. зем.
12	под жилой дом индивидуального жилищного фонда	для индивидуального жилищного строительства	796	перераспределение ЗУ и ос. зем.
13	-	площадки для занятий спортом	668	ос. зем.
14	под строительство распределительного пункта - 10 кВт	благоустройство территории	343	перераспределение ЗУ и ос. зем.; участие в государственной, муниципальной или частной организации (14(1), 14(2))
Всего образуемых земельных участков			3154	

ДАННЫМ ПРОЕКТОМ ПУБЛИЧНЫЕ СЕРВИТУТЫ НЕ ПРЕДЛАГАЮТСЯ К УСТАНОВЛЕНИЮ

Заказчик: Кувандыков В.И., Ковалюшина А.Н., Ковалюшина Ю.Ю., Усманов В.М.

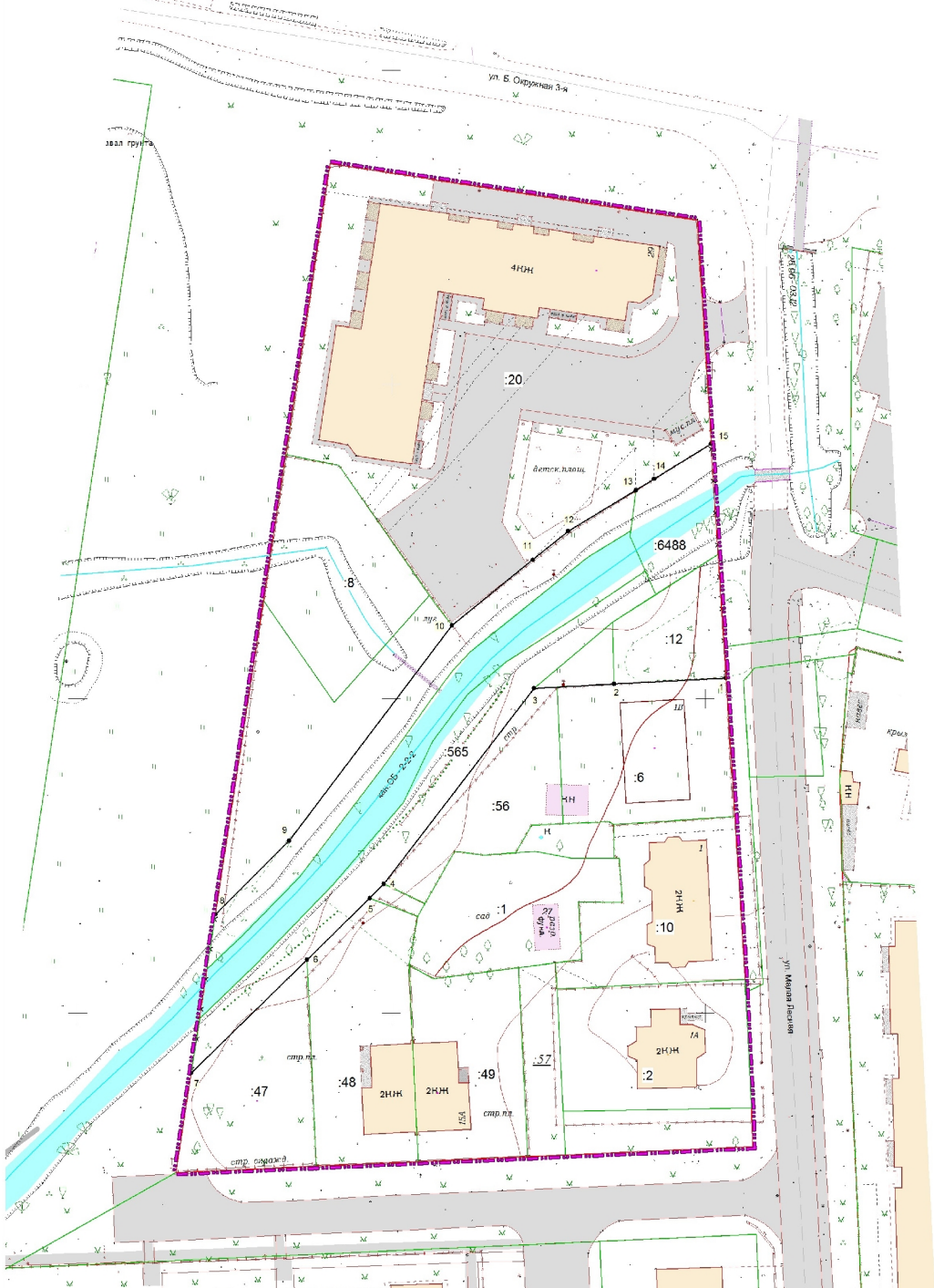
Год выпуска:	2022	00735-19-ПМТ	M 1:500
г. Калининград			
Изм.	Кол.уч.	Лист	Подп.
Разраб.	Глеза Л.И.	12.22	12.22
Пап.огл.	Полякова Л.П.	12.22	12.22
Архитектор	Маурич Д.В.	12.22	12.22
Проект межевания территории в границах красных линий улиц И.Франко-Б.Окружная 3-я Малая Лесная в городе Калининграде		Статья	Лист
Чертеж межевания территории (основная часть)		ПМ	1
		Листов	3

ДАННЫМ ПРОЕКТОМ ПУБЛИЧНЫЕ СЕРВИТУТЫ НЕ ПРЕДЛАГАЮТСЯ К УСТАНОВЛЕНИЮ

© МП «Городской центр геодезии и кадастра» городского округа «Город Калининград»

Имя, фамилия, отчество  
Дата  
Имя, фамилия, отчество





- УСЛОВНЫЕ СВОЗНАЧЕНИЯ**
- граница территории, в отношении которой осуществляется подготовка проекта межевания территории
  - границы ранее учтённых, зарегистрированных в ЕФРН земельных участков
  - существующие красные линии
  - отменяемые красные линии
  - устанавливаемые красные линии
  - номера характерных точек устанавливаемых красных линий

Переломы координат характерных точек красных линий

Обобщенные номера точек границ	Координаты, м	
	X	Y
1	359653.33	1190033.30
2	359642.38	1190035.43
3	359641.70	1190022.71
4	359620.55	1189998.76
5	359618.30	1189996.30
6	359608.51	1189986.51
7	359590.44	1189984.05
8	359618.71	1189971.92
9	359627.43	1189983.64
10	359661.69	1190009.60
11	359672.15	1190023.53
12	359676.70	1190034.17
13	359683.20	1190038.93
14	359681.99	1190011.89
15	359690.57	1190036.95

Имя, Фамилия	Полное имя, Ф.
Дата	Век, инв. №

Заказчики: Куванцыхов В.И., Ковалишина А.П., Ковалишина Ю.Ю., Усманова В.М.  
 Год выпуска: 2022 00735-19-ПМТ М 1:500

Изм.	Коп.уч.	Лист	Жлоқ.	Подп.	Дата	г.Калининград			
Разр.б.						Проект межевания территории в границах красных линий улиц И.Фронова-Б.Озружана 3-я Мадона Лесная в городе Калининграде	Стадия	Лист	Листов
Директор	Глава Л.И.			04.22	ПМ		2	3	
Нач.отдела	Полякова Л.П.			04.22					
Инженер	Цыпленкова И.В.			04.22		Чертеж красных линий			

ПРОЕКТ МЕЖЕВАНИЯ ТЕРРИТОРИИ  
В ГРАНИЦАХ ПРОСПЕКТ ГВАРДЕЙСКИЙ –  
УЛИЦ ТЕАТРАЛЬНОЙ – ГЕНЕРАЛА ГАЛИЦКОГО  
В ГОРОДЕ КАЛИНИНГРАДЕ

**ОСНОВНАЯ УТВЕРЖДАЕМАЯ ЧАСТЬ**  
**Раздел 2. ТЕКСТОВАЯ ЧАСТЬ**

**1. Перечень и сведения о площади образуемых земельных участков, возможные способы их образования**

Проект межевания выполнен на основании сведений, полученных из ЕГРН.

Проектом предлагается образовать:

- 5 земельных участков, в том числе 1 участок, который будет отнесен к территориям общего пользования.

Таблица №1

<i>Усл. № ЗУ</i>	<i>Разрешенное использование исходного земельного участка</i>	<i>Разрешенное использование образуемого земельного участка в соответствии с классификатором видов разрешенного использования</i>	<i>Площадь ЗУ, кв.м</i>	<i>Способ образования ЗУ</i>
<i>1</i>	<i>2</i>	<i>3</i>	<i>4</i>	<i>5</i>
<b>10</b>	индивидуальное жилое строительство	для индивидуального жилищного строительства	<b>718</b>	<i>перераспределение ЗУ и гос.зем.</i>
<b>11</b>	под существующий индивидуальный жилой дом	для индивидуального жилищного строительства	<b>638</b>	<i>перераспределение ЗУ и гос.зем.</i>
<b>12</b>	под жилой дом индивидуального жилищного фонда	для индивидуального жилищного строительства	<b>796</b>	<i>перераспределение ЗУ и гос.зем.</i>
<b>13</b>	-	площадки для занятий спортом	<b>659</b>	<i>гос.зем.</i>
<b>14</b>	под строительство распределительного пункта - 10 кВ	благоустройство территории	<b>343</b>	<i>перераспределение ЗУ и гос.зем.; участок многоконтурный, состоит из контуров <b>14(1)-14(2)</b></i>
<i>14/1</i>		<i>в т.ч. проезд -</i>	<i>117</i>	

*Сведения о границах земельных участков, содержащие перечень  
координат характерных точек этих границ*

<b>Участок 10</b>		
Обозначение характерных точек границ	Координаты, м	
	X	Y
1	2	3
13	359624.64	1190036.28
41	359624.63	1190028.81
15	359624.63	1190028.98
16	359630.21	1190028.82
40	359630.14	1190027.32
39	359629.91	1190022.33
38	359625.54	1190019.80
37	359625.13	1190014.75
36	359625.74	1190010.06
35	359617.48	1190005.33
27	359615.40	1190004.13
34	359607.65	1190002.76
33	359605.45	1190006.66
32	359607.24	1190020.23
31	359577.18	1190021.70
30	359577.45	1190027.69
29	359584.40	1190027.34
6	359603.87	1190026.36
7	359604.07	1190026.35
8	359607.50	1190026.14
9	359608.02	1190026.12
10	359608.57	1190030.29
11	359617.71	1190029.73
12	359617.55	1190036.80
13	359624.64	1190036.28
<b>Участок 11</b>		
Обозначение характерных точек границ	Координаты, м	
	X	Y
1	2	3
1	359631.30	1190054.69
18	359630.04	1190035.42
17	359630.48	1190034.69
16	359630.21	1190028.82
15	359624.63	1190028.98
14	359624.64	1190035.45
14	359624.64	1190035.45
13	359624.64	1190036.28
12	359617.55	1190036.80
11	359617.71	1190029.73
10	359608.57	1190030.29
9	359608.02	1190026.12
8	359607.50	1190026.14
7	359604.07	1190026.35
6	359603.87	1190026.36
5	359603.89	1190026.74
4	359604.21	1190033.04
3	359605.39	1190056.32
2	359629.28	1190054.81
1	359631.30	1190054.69
<b>Участок 12</b>		

Обозначение характерных точек границ	Координаты, м	
	X	Y
1	2	3
3	359605.39	1190056.32
4	359604.21	1190033.04
5	359603.89	1190026.74
6	359603.87	1190026.36
29	359584.40	1190027.34
30	359577.45	1190027.69
57	359578.78	1190057.53
56	359584.93	1190057.36
56	359584.93	1190057.36
3	359605.39	1190056.32
<b>Участок 13</b>		
Обозначение характерных точек границ	Координаты, м	
	X	Y
1	2	3
42	359615.71	1189971.92
55	359627.43	1189983.64
54	359661.69	1190009.60
53	359664.64	1190007.32
52	359665.12	1190006.95
51	359666.48	1190006.00
50	359664.79	1190004.50
49	359663.29	1190003.17
48	359660.76	1190000.92
47	359655.95	1189996.64
46	359649.45	1189990.85
45	359665.66	1189979.57
44	359631.16	1189974.29
43	359620.19	1189972.61
42	359615.71	1189971.92
<b>Участок 14</b>		
Обозначение характерных точек границ	Координаты, м	
	X	Y
1	2	3
19	359673.00	1190052.05
24	359662.18	1190035.22
23	359651.70	1190022.71
22	359651.90	1190026.40
21	359652.38	1190035.43
20	359653.32	1190053.30
19	359673.00	1190052.05
25	359620.55	1189998.76
26	359618.30	1189996.50
27	359615.40	1190004.13
28	359617.43	1190005.29
25	359620.55	1189998.76

**2. Перечень и сведения о площади образуемых земельных участков, которые будут отнесены к территориям общего пользования или имуществу общего пользования, в том числе резервируемых и (или) изымаемых для государственных или муниципальных нужд**

В проекте межевания предлагается к образованию один участок, который будет отнесен к территориям общего пользования.

<i>Усл. № ЗУ</i>	<i>Разрешенное использование исходного земельного участка</i>	<i>Разрешенное использование образуемого земельного участка в соответствии с классификатором видов разрешенного использования</i>	<i>Площадь ЗУ, кв.м</i>	<i>Способ образования ЗУ</i>
<i>1</i>	<i>2</i>	<i>3</i>	<i>4</i>	<i>5</i>
<b>14</b>	под строительство распределительного пункта - 10 кВ	благоустройство территории	<b>343</b>	<i>перераспределены ЗУ и гос.зем.; участок многоконтурный, состоит из контуров <b>14(1)-14(2)</b></i>
<i>14/1</i>		<i>в т.ч. проезд -</i>	<i>117</i>	

**Изъятие** земельных участков для муниципальных нужд, предлагаемое установление публичных сервитутов данным проектом **не предусмотрено**.

**3. Вид разрешенного использования образуемых земельных участков в соответствии с проектом планировки территории в случаях, предусмотренных градостроительным Кодексом**

Вид разрешенного использования образуемых земельных участков указан в столбце 3 таблицы №1.

**4. Целевое назначение лесов, вид (виды) разрешенного использования лесного участка, количественные и качественные характеристики лесного участка, сведения о нахождении лесного участка в границах особо защитных участков лесов**

Территория данного проекта межевания расположена в застроенной части города, в соответствии с этим лесные участки в границах проекта отсутствуют.

**5. Сведения о границах территории, в отношении которой разрабатывается проект межевания, содержащие перечень координат характерных точек этих границ**

Территория, на которую разрабатывается проект межевания, расположена в северной части города, в зоне застройки индивидуальными жилыми домами (индекс «Ж-4»).

Проект межевания разрабатывается с учетом материалов и результатов инженерных изысканий 2019 года.

Рассматриваемая территория расположена в границах кадастрового квартала 39:15:130803.

Площадь территории межевания в согласованных границах составляет 11 626 м<sup>2</sup>.

На рассматриваемой территории ранее образовано 14 земельных участков.

Площадь всех ранее образованных земельных участков 89 817,00 м<sup>2</sup>, в том числе в границах проектирования 8473 м<sup>2</sup>.

Сведения о границах территории, содержащие перечень координат характерных точек этих границ

Обозначение характерных точек границ	Координаты, м	
	X	Y
1	2	3
1	359735.17	1189990.19
7	359722.25	1189988.23
6	359574.67	1189965.64
5	359578.78	1190057.53
4	359584.93	1190057.36
3	359605.41	1190056.32
2	359726.22	1190048.70
1	359735.17	1189990.19