



**МИНИСТЕРСТВО ГРАДОСТРОИТЕЛЬНОЙ ПОЛИТИКИ
КАЛИНИНГРАДСКОЙ ОБЛАСТИ**

П Р И К А З

от 17 ноября 2022 года № 469
Калининград

Об утверждении проекта внесения изменений в проект межевания территории, утвержденный постановлением администрации городского округа «Город Калининград» от 20 июня 2017 года № 928

Рассмотрев обращение Общества с ограниченной ответственностью «Нева Сервис», в соответствии со статьями 45, 46, частью 2 статьи 57 Градостроительного кодекса Российской Федерации, подпунктом 10 пункта 2 статьи 1 Закона Калининградской области от 30 ноября 2016 года № 19 «О перераспределении полномочий в области градостроительной деятельности между органами государственной власти Калининградской области и органами местного самоуправления муниципальных образований Калининградской области», порядком подготовки документации по планировке территории применительно к территории муниципальных образований Калининградской области, принятия решения об утверждении документации по планировке территории для размещения объектов, указанных в частях 4.1, 5 статьи 45 Градостроительного кодекса Российской Федерации, подготовленной в том числе лицами, указанными в пунктах 3, 4 части 1.1 статьи 45 Градостроительного кодекса Российской Федерации, внесения изменений в такую документацию, отмены такой документации или ее отдельных частей, признания отдельных частей такой документации не подлежащими применению, установленным постановлением Правительства Калининградской области от 13 декабря 2017 года № 667 (с изменениями, внесенными постановлениями Правительства Калининградской области от 24 июня 2019 года № 430, от 06 февраля 2020 года № 57, от 29 декабря 2021 года № 869), заключением Министерства градостроительной политики Калининградской области от 18 августа 2022 года № 4035-МГП «О соответствии проекта внесения изменений в проект межевания территории требованиям, установленным частью 10 статьи 45 Градостроительного кодекса Российской Федерации», с учетом протокола публичных слушаний от 13 октября 2022 года и заключения комитета городского развития и цифровизации администрации городского округа «Город Калининград» от 21 октября 2022 года № и-КГРиЦ-11668 о результатах публичных слушаний п р и к а з ы в а ю :

1. Внести изменения в проект межевания территории, утвержденный постановлением администрации городского округа «Город Калининград» от 20 июня 2017 года № 928 «Об утверждении проекта межевания территории в границах ул. Ю. Гагарина – береговая полоса руч. Литовского в г. Калининграде» (далее – проект внесения изменений в проект межевания территории), и утвердить основную прилагаемую часть проекта внесения изменений в проект межевания территории.

2. Отделу документации по планировке территории Министерства градостроительной политики Калининградской области (И.А. Марковой):

1) обеспечить хранение проекта внесения изменений в проект межевания территории;

2) в течение семи дней со дня вступления в силу настоящего приказа направить проект внесения изменений в проект межевания территории в администрацию городского округа «Город Калининград», применительно к территории которого осуществлялась его подготовка;

3) в течение пяти дней со дня вступления в силу настоящего приказа разместить проект внесения изменений в проект межевания территории в информационной системе обеспечения градостроительной деятельности и обеспечить размещение документации по планировке территории на интернет-странице Министерства градостроительной политики Калининградской области в информационно-телекоммуникационной сети «Интернет» по адресу: [https:// mingrad.gov39.ru](https://mingrad.gov39.ru).

3. Настоящий приказ вступает в силу по истечении десяти дней после его официального опубликования.

Министр



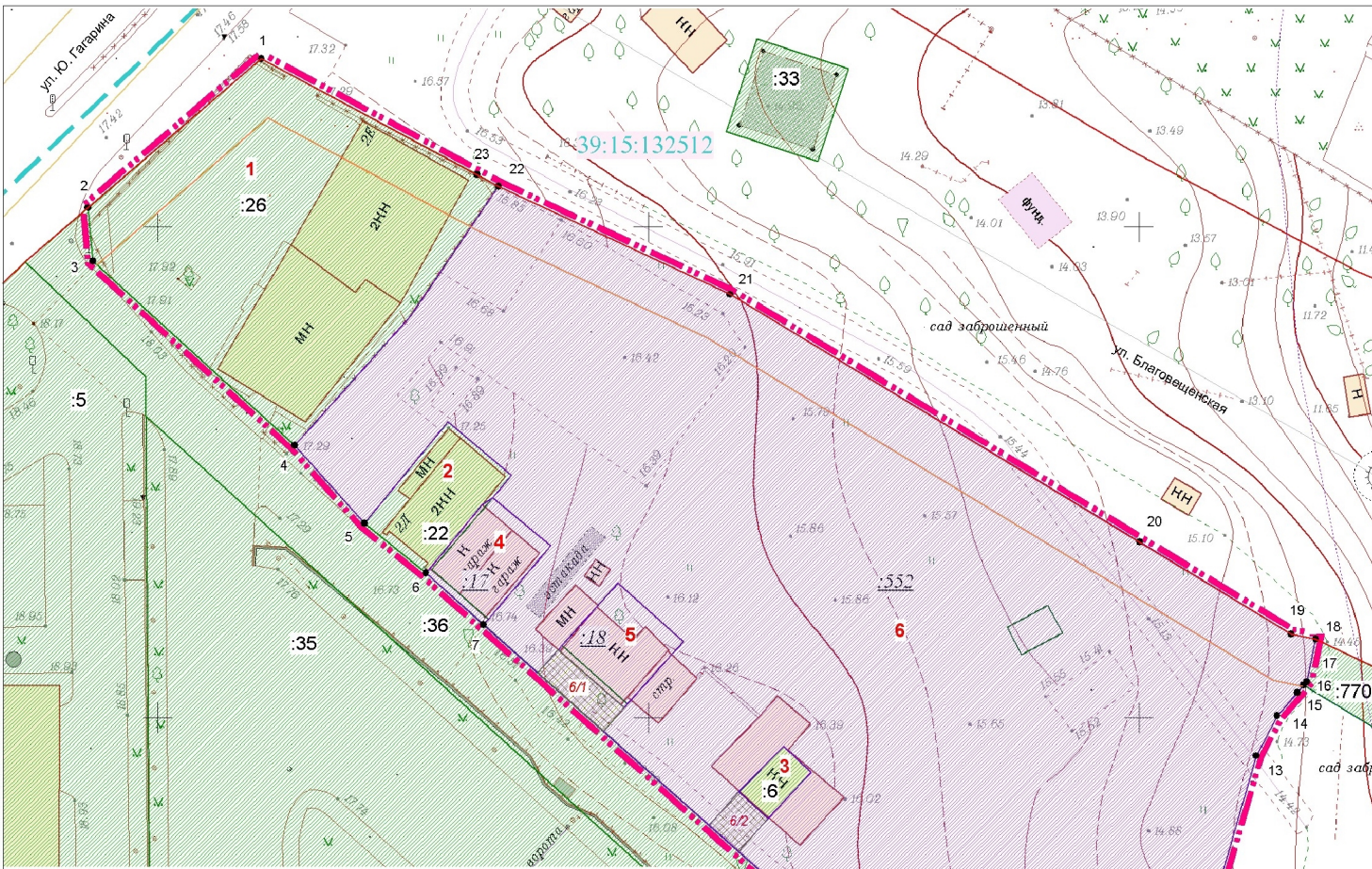
В.Л. Касьянова

УТВЕРЖДЕН
приказом Министерства
градостроительной политики
Калининградской области
от 17 ноября 2022 года № 469

**ПРОЕКТ ВНЕСЕНИЯ ИЗМЕНЕНИЙ В ПРОЕКТ МЕЖЕВАНИЯ
ТЕРРИТОРИИ, УТВЕРЖДЕННЫЙ ПОСТАНОВЛЕНИЕМ
АДМИНИСТРАЦИИ ГОРОДСКОГО ОКРУГА «ГОРОД
КАЛИНИНГРАД» ОТ 20 ИЮНЯ 2017 ГОДА № 928 «ОБ УТВЕРЖДЕНИИ
ПРОЕКТА МЕЖЕВАНИЯ ТЕРРИТОРИИ В ГРАНИЦАХ
УЛ. Ю. ГАГАРИНА – БЕРЕГОВАЯ ПОЛОСА РУЧ. ЛИТОВСКОГО
В Г. КАЛИНИНГРАДЕ»**

ПРОЕКТ ВНЕСЕНИЯ ИЗМЕНЕНИЙ В ПРОЕКТ МЕЖЕВАНИЯ ТЕРРИТОРИИ,
УТВЕРЖДЕННЫЙ ПОСТАНОВЛЕНИЕМ АДМИНИСТРАЦИИ
ГОРОДСКОГО ОКРУГА «ГОРОД КАЛИНИНГРАД» ОТ 20 ИЮНЯ
2017 ГОДА № 928 «ОБ УТВЕРЖДЕНИИ ПРОЕКТА МЕЖЕВАНИЯ
ТЕРРИТОРИИ В ГРАНИЦАХ УЛ. Ю. ГАГАРИНА – БЕРЕГОВАЯ ПОЛОСА
РУЧ. ЛИТОВСКОГО В Г. КАЛИНИНГРАДЕ»

**ОСНОВНАЯ УТВЕРЖДАЕМАЯ ЧАСТЬ
ГРАФИЧЕСКАЯ ЧАСТЬ**



Площадь территории межевания в согласованных границах - 6245 кв.м
 Экспликация земельных участков

№ п/п	Разрешенное использование	Площадь	Примечание, вид права
1	2	3	4
Ранее образованные земельные участки:			
1	под существующее здание автомойки с магазином автоснапчастей	900	39:15:132512:26 (собственность)
2	под существующую автомойку с магазином	109	39:15:132512:22 (общ.соб., аренда)
3	под существующий гараж	26	39:15:132512:6 (аренда)
Всего		1035	

Образуемые и изменяемые земельные участки:

№ п/п	Разрешенное использование в соответствии с классификатором видов разреш.п.	Разрешенное использование в соответствии с исходным ЗУ	Площадь	Способ образования
4	-	под индивидуальный гараж	83	перераспр. ЗУ и гос.зем.
5	-	под индивидуальный гараж	82	перераспр. ЗУ и гос.зем.
6	бытовое обслуживание	бытовое обслуживание	5045	перераспр. ЗУ и гос.зем.
6/1		проезд	28	
6/2		проезд	18	
Всего			5210	

УСЛОВНЫЕ ОБОЗНАЧЕНИЯ

- Границы территории, в отношении которой осуществлена подготовка проекта межевания
- Характерные точки границы территории межевания
- Существующие красные линии
- Линии отступа от красных линий
- Граница кадастрового квартала
- Границы ранее образованных земельных участков
- Границы ранее образованных земельных участков, предлагаемых к перераспределению (изменяемые)
- Границы образуемых земельных участков
- Части образуемых земельных участков под проезды

Примечание. Данным проектом публичные сервитуты к установлению не предусматриваются.

Границы земельных участков, образование которых предусмотрено схемой расположения земельного участка или земельных участков на КПТ, срок действия которых не истек, отсутствуют.

Заказчик: ООО "Нева Сервис"

Год выпуска: 2022 01598-22-ПМТ
 г. Калининград

Изм.	Кол.уч.	Лист	№лок.	Подп.	Дата
Разраб.					
Директор		Глаз Л.И.			05.22
Нач.отдела		Полякова Л.П.			05.22
Инженер		Кузьмина Т.А.			05.22

Проект внесения изменений в проект межевания территории, утвержденный постановлением администрации городского округа "Город Калининград" от 20 июля 2017 года № 928 "Об утверждении проекта межевания территории в границах ул. Ю. Гагарина - береговая полоса руч. Литовского в г. Калининграде"		
Стадия	Лист	Листов
ПМ	1	2
Чертеж межевания территории (основная часть) М 1:500		

Взам. инв. №
 Подп. и дата
 Инв. № подл.

ПРОЕКТ ВНЕСЕНИЯ ИЗМЕНЕНИЙ В ПРОЕКТ МЕЖЕВАНИЯ ТЕРРИТОРИИ,
УТВЕРЖДЕННЫЙ ПОСТАНОВЛЕНИЕМ АДМИНИСТРАЦИИ
ГОРОДСКОГО ОКРУГА «ГОРОД КАЛИНИНГРАД» ОТ 20 ИЮНЯ
2017 ГОДА № 928 «ОБ УТВЕРЖДЕНИИ ПРОЕКТА МЕЖЕВАНИЯ
ТЕРРИТОРИИ В ГРАНИЦАХ УЛ. Ю. ГАГАРИНА – БЕРЕГОВАЯ ПОЛОСА
РУЧ. ЛИТОВСКОГО В Г. КАЛИНИНГРАДЕ»

**ОСНОВНАЯ УТВЕРЖДАЕМАЯ ЧАСТЬ
ТЕКСТОВАЯ ЧАСТЬ**

**1. Перечень и сведения о площади образуемых земельных участков,
в том числе возможные способы их образования**

Проект межевания выполнен на основании сведений, полученных из ЕГРН.

<i>Усл. № ЗУ</i>	<i>Разрешенное использование в соответствии с классификатором видов разр.исп.</i>	<i>Разрешенное использование в соответствии с исходным ЗУ</i>	<i>Площадь</i>	<i>Способ образования</i>
4	-	под индивидуальный гараж	83	<i>перераспр. ЗУ и гос.зем.</i>
5	-	под индивидуальный гараж	82	<i>перераспр. ЗУ и гос.зем.</i>
6	бытовое обслуживание	бытовое обслуживание	5045	<i>перераспр. ЗУ и гос.зем.</i>
<i>6/1</i>		<i>проезд-</i>	28	
<i>6/2</i>		<i>проезд-</i>	18	

Сведения о границах земельных участков, содержащие перечень координат характерных точек этих границ, приведены в Приложении 1.

**2. Перечень и сведения о площади образуемых земельных участков,
которые будут отнесены к территориям общего пользования
или имуществу общего пользования, в том числе резервируемых
и (или) изымаемых для государственных или муниципальных нужд**

Данным проектом не предусмотрено образование земельных участков, которые будут отнесены к территориям общего пользования или имуществу общего пользования.

Изъятие земельных участков для государственных и муниципальных нужд, установление публичных сервитутов данным проектом не предусмотрено.

3. Вид разрешенного использования образуемых земельных участков в соответствии с проектом планировки территории в случаях, предусмотренных настоящим Кодексом

Вид разрешенного использования образуемых земельных участков указан в таблице п. 1.

4. Целевое назначение лесов, вид (виды) разрешенного использования лесного участка, количественные и качественные характеристики лесного участка, сведения о нахождении лесного участка в границах особо защитных участков лесов

Территория данного проекта межевания расположена в застроенной части города, в соответствии с этим лесные участки в границах проекта отсутствуют.

5. Сведения о границах территории, в отношении которой разрабатывается проект межевания, содержащие перечень координат характерных точек этих границ

Территория, на которую разрабатывается проект межевания, расположена в восточной части города, в зоне:

- ОЦ (зона общественных центров).

Проект межевания осуществляется с учетом материалов и результатов инженерных изысканий 2022 года.

Рассматриваемая территория расположена в границах кадастрового квартала 39:15:132512.

Площадь территории межевания в согласованных границах составляет **6245 м²**.

На рассматриваемой территории ранее образовано 6 земельных участков.

Сведения о границах территории, содержащие перечень координат характерных точек этих границ

Обозначение характерных точек границ	Координаты, м	
	X	Y
1	2	3
1	355117.19	1191560.54
2	355101.96	1191542.85
3	355096.54	1191543.36
4	355077.75	1191563.95
5	355069.79	1191571.03
6	355064.72	1191577.31
7	355059.48	1191583.20
8	355013.98	1191634.31
9	355005.39	1191631.79
10	354983.51	1191625.41

11	354969.75	1191638.12
12	354971.90	1191640.46
13	355046.09	1191661.96
14	355050.17	1191664.09
15	355052.55	1191666.16
16	355053.29	1191666.80
17	355053.64	1191667.10
18	355057.98	1191668.02
19	355058.51	1191665.52
20	355067.88	1191650.08
21	355093.14	1191608.32
22	355104.16	1191584.73
23	355105.38	1191582.52

Сведения о границах земельных участков, содержащие
перечень координат характерных точек этих границ

характерных точек этих границ Участок 4		
Обозначение характерных точек границ	Координаты, м	
	X	Y
1	2	3
7	355059.48	1191583.20
2	355060.02	1191583.67
3	355067.55	1191590.05
4	355072.44	1191584.10
5	355071.71	1191583.07
6	355064.72	1191577.31
7	355059.48	1191583.20
Участок 5		
Обозначение характерных точек границ	Координаты, м	
	X	Y
1	2	3
1	355057.76	1191603.58
2	355063.74	1191596.92
3	355056.89	1191590.76
4	355051.00	1191597.52
1	355057.76	1191603.58
Участок 6		
Обозначение характерных точек границ	Координаты, м	
	X	Y
1	2	3
4	355077.75	1191563.95
5	355069.79	1191571.03
3	355080.17	1191579.53
4	355074.69	1191586.01
5	355072.44	1191584.10

6	355067.55	1191590.05
7	355060.02	1191583.67
7	355059.48	1191583.20
8	355013.98	1191634.31
9	355005.39	1191631.79
10	354983.51	1191625.41
11	354969.75	1191638.12
12	354971.90	1191640.46
13	355046.09	1191661.96
14	355050.17	1191664.09
15	355052.55	1191666.16
17	355053.64	1191667.10
18	355057.98	1191668.02
19	355058.51	1191665.52
20	355067.88	1191650.08
21	355093.14	1191608.32
22	355104.16	1191584.72
23	355094.20	1191577.98
24	355091.03	1191575.83
4	355077.75	1191563.95
25	355063.74	1191596.92
26	355057.76	1191603.58
27	355051.00	1191597.52
28	355056.89	1191590.76
25	355063.74	1191596.92
29	355047.10	1191613.79
30	355044.42	1191616.59
31	355039.72	1191612.20
32	355042.42	1191609.18
29	355047.10	1191613.79