



МИНИСТЕРСТВО ГРАДОСТРОИТЕЛЬНОЙ ПОЛИТИКИ КАЛИНИНГРАДСКОЙ ОБЛАСТИ

П Р И К А З

от 30 июня 2022 года № 249
Калининград

Об утверждении проекта внесения изменений в проект межевания территории в составе документации по планировке территории, утвержденной постановлением администрации городского округа «Город Калининград» от 08 августа 2013 года № 1172

Рассмотрев обращение Пограничного управления Калининградской области, в соответствии со статьями 45, 46, частью 2 статьи 57 Градостроительного кодекса Российской Федерации, подпунктом 10 пункта 2 статьи 1 Закона Калининградской области от 30 ноября 2016 года № 19 «О перераспределении полномочий в области градостроительной деятельности между органами государственной власти Калининградской области и органами местного самоуправления муниципальных образований Калининградской области», порядком подготовки документации по планировке территории применительно к территории муниципальных образований Калининградской области, принятия решения об утверждении документации по планировке территории для размещения объектов, указанных в частях 4.1, 5 статьи 45 Градостроительного кодекса Российской Федерации, подготовленной в том числе лицами, указанными в пунктах 3, 4 части 1.1 статьи 45 Градостроительного кодекса Российской Федерации, внесения изменений в такую документацию, отмены такой документации или ее отдельных частей, признания отдельных частей такой документации не подлежащими применению, установленным постановлением Правительства Калининградской области от 13 декабря 2017 года № 667 (с изменениями, внесенными постановлениями Правительства Калининградской области от 24 июня 2019 года № 430, от 06 февраля 2020 года № 57, от 29 декабря 2021 года № 869), положением о Министерстве градостроительной политики Калининградской области, утвержденным постановлением Правительства Калининградской области от 03 марта 2022 года № 107, заключением Агентства по архитектуре, градостроению и перспективному развитию Калининградской области от 13 января 2022 года № 158-ААГ «О соответствии проекта внесения изменений в проект межевания территории в составе документации по планировке территории требованиям, установленным частью 10 статьи 45 Градостроительного кодекса Российской Федерации, и заданием на его подготовку», с учетом протокола публичных слушаний от 13 апреля 2022 года и заключения комитета городского развития и цифровизации администрации городского округа «Город Калининград» от 28 апреля 2022 года № и-КГРиЦ-4082 о результатах публичных слушаний, п р и к а з ы в а ю :

1. Внести изменения в проект межевания территории в составе документации по планировке территории, утвержденной постановлением администрации

городского округа «Город Калининград» от 08 августа 2013 года №1172 «Об утверждении проекта планировки с проектом межевания в его составе территории в границах ул. Транспортная – туп. Транспортный в Московском районе», и утвердить основную прилагаемую часть проекта внесения изменений в проект межевания территории (далее – проект внесения изменений в проект межевания территории).

2. Отделу документации по планировке территории Министерства градостроительной политики Калининградской области (И.А. Марковой):

1) обеспечить хранение проекта внесения изменений в проект межевания территории;

2) в течение семи дней со дня вступления в силу настоящего приказа направить проект внесения изменений в проект межевания территории в администрацию городского округа «Город Калининград», применительно к территории которого осуществлялась его подготовка;

3) в течение пяти дней со дня вступления в силу настоящего приказа разместить проект внесения изменений в проект межевания территории в информационной системе обеспечения градостроительной деятельности и обеспечить размещение проекта внесения изменений в проект межевания территории на интернет-странице Министерства градостроительной политики Калининградской области в информационно-телекоммуникационной сети «Интернет» по адресу: [https:// mingrad.gov39.ru](https://mingrad.gov39.ru).

3. Настоящий приказ вступает в силу по истечении десяти дней после его официального опубликования.

Министр



В.Л. Касьянова

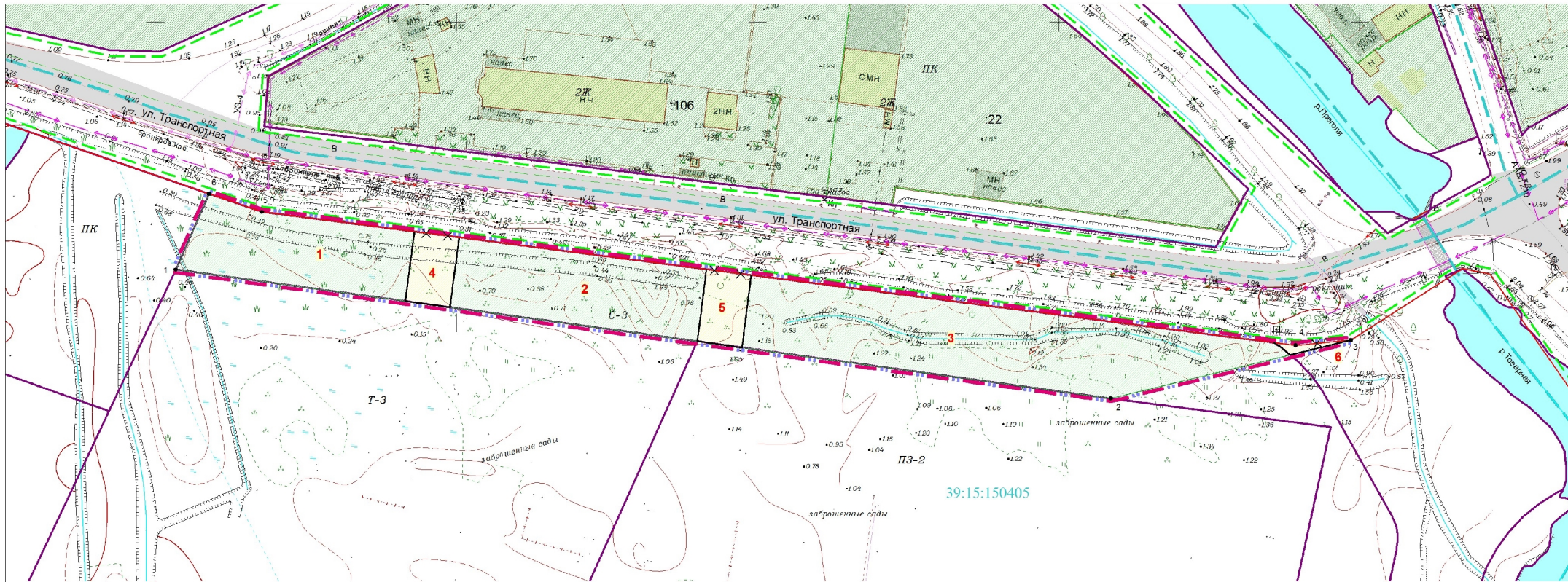
УТВЕРЖДЕН
приказом Министерства градостроительной
политики Калининградской области
от 30 июня 2022 года № 249

**ПРОЕКТ ВНЕСЕНИЯ ИЗМЕНЕНИЙ В ПРОЕКТ МЕЖЕВАНИЯ
ТЕРРИТОРИИ В СОСТАВЕ ДОКУМЕНТАЦИИ ПО ПЛАНИРОВКЕ
ТЕРРИТОРИИ, УТВЕРЖДЕННОЙ ПОСТАНОВЛЕНИЕМ
АДМИНИСТРАЦИИ ГОРОДСКОГО ОКРУГА «ГОРОД КАЛИНИНГРАД»
ОТ 08 АВГУСТА 2013 ГОДА № 1172 «ОБ УТВЕРЖДЕНИИ ПРОЕКТА
ПЛАНИРОВКИ С ПРОЕКТОМ МЕЖЕВАНИЯ В ЕГО СОСТАВЕ
ТЕРРИТОРИИ В ГРАНИЦАХ УЛ. ТРАНСПОРТНАЯ –
ТУП. ТРАНСПОРТНЫЙ В МОСКОВСКОМ РАЙОНЕ»**

**ПРОЕКТ ВНЕСЕНИЯ ИЗМЕНЕНИЙ В ПРОЕКТ МЕЖЕВАНИЯ
ТЕРРИТОРИИ В СОСТАВЕ ДОКУМЕНТАЦИИ ПО ПЛАНИРОВКЕ
ТЕРРИТОРИИ, УТВЕРЖДЕННОЙ ПОСТАНОВЛЕНИЕМ
АДМИНИСТРАЦИИ ГОРОДСКОГО ОКРУГА «ГОРОД КАЛИНИНГРАД»
ОТ 08 АВГУСТА 2013 ГОДА № 1172 «ОБ УТВЕРЖДЕНИИ ПРОЕКТА
ПЛАНИРОВКИ С ПРОЕКТОМ МЕЖЕВАНИЯ В ЕГО СОСТАВЕ
ТЕРРИТОРИИ В ГРАНИЦАХ УЛ. ТРАНСПОРТНАЯ –
ТУП. ТРАНСПОРТНЫЙ В МОСКОВСКОМ РАЙОНЕ»**

ОСНОВНАЯ УТВЕРЖДАЕМАЯ ЧАСТЬ

ГРАФИЧЕСКАЯ ЧАСТЬ



Площадь территории межевания в согласованных границах - 8 330 кв.м

Экспликация земельных участков			
№ п/п	Разрешенное и способное в соответствии с классификатором ВРИ	Площадь	Возможные способы образования
1	2	3	4
Образующие земельные участки			
1	охрана природных территорий	1731	образование из гос.зем.
2	охрана природных территорий	1972	образование из гос.зем.
3	охрана природных территорий	3876	образование из гос.зем.
4	земельные участки (территории) общего пользования	351	образование из гос.зем.
5	земельные участки (территории) общего пользования	363	образование из гос.зем.
6	земельные участки (территории) общего пользования	37	образование из гос.зем.
Всего образующих земельных участков		8330	

- УСЛОВНЫЕ ОБОЗНАЧЕНИЯ**
- территорияльная зона ПЗ3
 - граница территории, в отношении которой осуществляется подготовка проекта межевания
 - граница элемента планировочной структуры
 - граница кадастрового квартала
 - существующие красные линии
 - устанавливаемые красные линии
 - устанавливаемые красные линии
 - характерные точки границы территории, в отношении которой осуществляется подготовка проекта межевания
- ГРАНИЦЫ ЗЕМЕЛЬНЫХ УЧАСТКОВ:**
- охрана природных территорий
 - земельные участки (территории) общего пользования

Примечание: линия отступа от красных линий для зоны С-3 (зона защитных зеленых насаждений) не предусмотрена

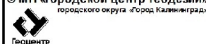
Заказчик: Пограничное управление ФСБ России по Калининградской области

Год выпуска: 2021 02474-21-ПМТ

Проект внесен изменений в проект межевания территории в составе документации по планировке территории "Проект планировки и проекта застройки в отношении территории в границах ул. Транспортная - т.ч. Транспортный в Московском районе", утвержденной постановлением администрации городского округа "Город Калининград" от 08 августа 2013 года №1172

Изм.	Колуч.	Инет.	№док.	Подд.	Дата
Разраб.					
Директор	Глеза Л.И.				09.21
Нач.отдела	Полякова Л.П.				09.21
Инженер	Чиркина Е.В.				09.21

г. Калининград		Стадия	Лист	Листов
		ПМ	2	3
Чертеж межевания территории (основной чертёж) М 1:1000		© МП «Городской центр геодезии» городского округа «Город Калининград»		



Базис. лист. №

Подл. и дата.

Имя. № госд.

ПРОЕКТ ВНЕСЕНИЯ ИЗМЕНЕНИЙ В ПРОЕКТ МЕЖЕВАНИЯ ТЕРРИТОРИИ
В СОСТАВЕ ДОКУМЕНТАЦИИ ПО ПЛАНИРОВКЕ ТЕРРИТОРИИ,
УТВЕРЖДЕННОЙ ПОСТАНОВЛЕНИЕМ АДМИНИСТРАЦИИ ГОРОДСКОГО
ОКРУГА «ГОРОД КАЛИНИНГРАД» ОТ 08 АВГУСТА 2013 ГОДА № 1172
«ОБ УТВЕРЖДЕНИИ ПРОЕКТА ПЛАНИРОВКИ С ПРОЕКТОМ МЕЖЕВАНИЯ
В ЕГО СОСТАВЕ ТЕРРИТОРИИ В ГРАНИЦАХ УЛ. ТРАНСПОРТНАЯ –
ТУП. ТРАНСПОРТНЫЙ В МОСКОВСКОМ РАЙОНЕ»

ТЕКСТОВАЯ ЧАСТЬ

1. Перечень и сведения о площади образуемых земельных участков, в том числе возможные способы их образования

Проект межевания выполнен на основании сведений, полученных из ЕГРН.

Проектом предлагается:

- образовать 6 земельных участков:

<i>№ п/п</i>	<i>Разрешенное использование в соответствии с классификатором видов разр.исп.</i>	<i>Площадь</i>	<i>Способ образования</i>
1	охрана природных территорий	1731	<i>образование из гос.зем.</i>
2	охрана природных территорий	1972	<i>образование из гос.зем.</i>
3	охрана природных территорий	3876	<i>образование из гос.зем.</i>
4	земельные участки (территории) общего пользования	351	<i>образование из гос.зем.</i>
5	земельные участки (территории) общего пользования	363	<i>образование из гос.зем.</i>
6	земельные участки (территории) общего пользования	37	<i>образование из гос.зем.</i>

Сведения о границах земельных участков, содержащие перечень координат характерных точек этих границ, приведены в Приложении 1.

2. Перечень и сведения о площади образуемых земельных участков, которые будут отнесены к территориям общего пользования или имуществу общего пользования, в том числе резервируемых и (или) изымаемых для государственных или муниципальных нужд

Перечень и сведения о площади образуемых земельных участков, которые будут отнесены к территориям общего пользования и изымаемых для муниципальных нужд

Проектом предлагается образовать два земельных участка, которые будут отнесены к территории общего пользования:

<i>№ п/п</i>	<i>Разрешенное использование в соответствии с классификатором видов разр.исп.</i>	<i>Площадь</i>	<i>Способ образования</i>
4	земельные участки (территории) общего пользования	351	<i>образование из гос.зем.</i>
5	земельные участки (территории) общего пользования	363	<i>образование из гос.зем.</i>
6	земельные участки (территории) общего пользования	37	<i>образование из гос.зем.</i>

Изыятие земельных участков для государственных и муниципальных нужд, установление публичных сервитутов данным проектом **не предусмотрено.**

3. Вид разрешенного использования образуемых земельных участков в соответствии с проектом планировки территории в случаях, предусмотренных Градостроительным кодексом Российской Федерации

Вид разрешенного использования образуемых земельных участков указан в таблице п. 1.

4. Целевое назначение лесов, вид (виды) разрешенного использования лесного участка, количественные и качественные характеристики лесного участка, сведения о нахождении лесного участка в границах особо защитных участков лесов

Территория данного проекта межевания расположена в застроенной части города, в соответствии с этим лесные участки в границах проекта отсутствуют.

5. Сведения о границах территории, в отношении которой разрабатывается проект межевания, содержащие перечень координат характерных точек этих границ

Территория, на которую разрабатывается проект межевания, расположена в юго-западной части ГО «Город Калининград». Правилами землепользования и застройки городского округа «Город Калининград» (утверждены решением городского Совета депутатов Калининграда от 25.12.2017 №399), проектируемая территория отнесена к зоне С-3 – зона защитных зелёных насаждений.

Линия отступа от красных линий для зоны С-3 не предусмотрена.

Проект межевания осуществляется с учетом материалов и результатов инженерно-геодезических изысканий 2021 года.

Рассматриваемая территория расположена в границах кадастрового квартала 39:15:150405.

Площадь территории межевания в согласованных границах составляет 8330 м².

На рассматриваемой территории ранее не было образовано земельных участков.

Сведения о границах территории, содержащие перечень координат характерных точек этих границ

Обозначение характерных точек границ	Координаты, м	
	X	Y
1	2	3
1	352617.72	1185706.71
2	352574.90	1186017.35
3	352594.27	1186097.02
4	352592.48	1186078.71
5	352636.89	1185735.27
6	352642.93	1185717.75
1	352617.72	1185706.71

**Сведения о границах земельных участков, содержащие перечень
координат характерных точек этих границ**

Участок 1		
Обозначение характерных точек границ	Координаты, м	
	X	Y
1	2	3
н15	352617.72	1185706.71
н6	352607.21	1185782.94
н7	352630.34	1185785.95
н17	352636.89	1185735.27
н16	352642.93	1185717.75
н15	352617.72	1185706.71
Участок 2		
Обозначение характерных точек границ	Координаты, м	
	X	Y
1	2	3
н9	352605.16	1185797.80
н11	352593.85	1185879.91
н12	352617.79	1185883.02
н8	352628.41	1185800.82
н9	352605.16	1185797.80
Участок 3		
Обозначение характерных точек границ	Координаты, м	
	X	Y
1	2	3
н10	352591.80	1185894.77
н14	352574.90	1186017.35
н2	352589.38	1186076.92
н3	352592.01	1186073.75
н4	352593.41	1186071.55
н13	352615.86	1185897.89
н10	352591.80	1185894.77
Участок 4		
Обозначение характерных точек границ	Координаты, м	
	X	Y
1	2	3
н6	352607.21	1185782.94
н9	352605.16	1185797.80
н8	352628.41	1185800.82
н7	352630.34	1185785.95
н6	352607.21	1185782.94
Участок 5		
Обозначение характерных точек границ	Координаты, м	
	X	Y
1	2	3
н10	352591.80	1185894.77
н13	352615.86	1185897.89
н12	352617.79	1185883.02
н11	352593.85	1185879.91
н10	352591.80	1185894.77

Участок 6		
Обозначение характерных точек границ	Координаты, м	
	X	Y
1	2	3
н1	352594.27	1186097.02
н5	352592.48	1186078.71
н4	352593.41	1186071.55
н3	352592.01	1186073.75
н2	352589.38	1186076.92
н1	352594.27	1186097.02