



МИНИСТЕРСТВО ГРАДОСТРОИТЕЛЬНОЙ ПОЛИТИКИ КАЛИНИНГРАДСКОЙ ОБЛАСТИ

П Р И К А З

от 25 апреля 2022 года № 123

Калининград

Об утверждении проекта внесения изменений в проект межевания территории, утвержденный постановлением администрации городского округа «Город Калининград» от 31 октября 2012 года № 2062

Рассмотрев обращение Мазилкиной Н.М., в соответствии со статьями 45, 46, частью 2 статьи 57 Градостроительного кодекса Российской Федерации, подпунктом 10 пункта 2 статьи 1 Закона Калининградской области от 30 ноября 2016 года № 19 «О перераспределении полномочий в области градостроительной деятельности между органами государственной власти Калининградской области и органами местного самоуправления муниципальных образований Калининградской области», порядком подготовки документации по планировке территории применительно к территории муниципальных образований Калининградской области, принятия решения об утверждении документации по планировке территории для размещения объектов, указанных в частях 4.1, 5 статьи 45 Градостроительного кодекса Российской Федерации, подготовленной в том числе лицами, указанными в пунктах 3, 4 части 1.1 статьи 45 Градостроительного кодекса Российской Федерации, внесения изменений в такую документацию, отмены такой документации или ее отдельных частей, признания отдельных частей такой документации не подлежащими применению, установленным постановлением Правительства Калининградской области от 13 декабря 2017 года № 667 (с изменениями, внесенными постановлениями Правительства Калининградской области от 24 июня 2019 года № 430, от 06 февраля 2020 года № 57, от 29 декабря 2021 года № 869), положением о Министерстве градостроительной политики Калининградской области, утвержденным постановлением Правительства Калининградской области от 03 марта 2022 года № 107, заключением Агентства по архитектуре, градостроению и перспективному развитию Калининградской области от 23 декабря 2021 года № 10423-ААГ «О соответствии проекта внесения изменений в проект межевания территории требованиям, установленным частью 10 статьи 45 Градостроительного кодекса Российской Федерации, и заданием на его подготовку», с учетом протокола публичных слушаний от 10 марта 2022 года и заключения комитета городского развития и цифровизации администрации городского округа «Город Калининград» от 29 марта 2022 года № и-КГРиЦ-2570 о результатах публичных слушаний, п р и к а з ы в а ю :

1. Внести изменения в проект межевания территории, утвержденный постановлением администрации городского округа «Город Калининград» от 31 октября 2012 года № 2062 «Об утверждении проекта межевания территории в границах красных линий ул. Минина и Пожарского – просп. Мира – ул. Е. Ковальчук – просп. Победы в Центральном районе г. Калининграда», и утвердить основную прилагаемую часть проекта внесения изменений в проект межевания территории (далее – проект внесения изменений в проект межевания территории).

2. Отделу документации по планировке территории Министерства градостроительной политики Калининградской области (И.А. Марковой):

1) обеспечить хранение проекта внесения изменений в проект межевания территории;

2) в течение семи дней со дня вступления в силу настоящего приказа направить проект внесения изменений в проект межевания территории в администрацию городского округа «Город Калининград», применительно к территории которого осуществлялась его подготовка;

3) в течение пяти дней со дня вступления в силу настоящего приказа разместить проект внесения изменений в проект межевания территории в информационной системе обеспечения градостроительной деятельности и обеспечить размещение проекта внесения изменений в проект межевания территории на интернет-странице Министерства градостроительной политики Калининградской области в информационно-телекоммуникационной сети «Интернет» по адресу: [https:// mingrad.gov39.ru](https://mingrad.gov39.ru).

3. Настоящий приказ вступает в силу по истечении десяти дней после его официального опубликования.

Министр



В.Л. Касьянова

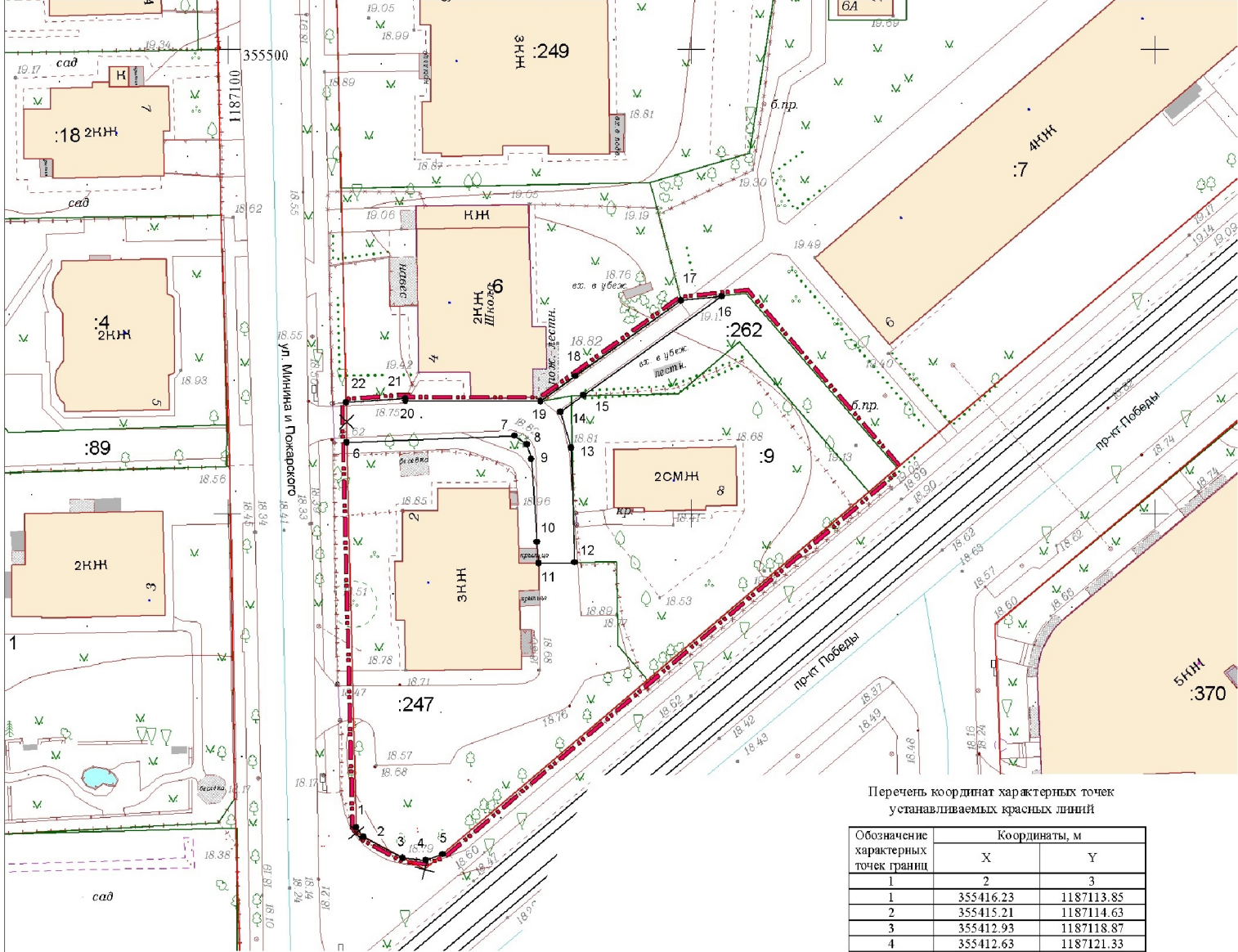
УТВЕРЖДЕН
приказом Министерства градостроительной
политики Калининградской области
от 25 апреля 2022 года № 123

**ПРОЕКТ ВНЕСЕНИЯ ИЗМЕНЕНИЙ В ПРОЕКТ МЕЖЕВАНИЯ
ТЕРРИТОРИИ, УТВЕРЖДЕННЫЙ ПОСТАНОВЛЕНИЕМ
АДМИНИСТРАЦИИ ГОРОДСКОГО ОКРУГА
«ГОРОД КАЛИНИНГРАД»
ОТ 31 ОКТЯБРЯ 2012 ГОДА № 2062**

**ПРОЕКТ ВНЕСЕНИЯ ИЗМЕНЕНИЙ В ПРОЕКТ МЕЖЕВАНИЯ
ТЕРРИТОРИИ, УТВЕРЖДЕННЫЙ ПОСТАНОВЛЕНИЕМ
АДМИНИСТРАЦИИ ГОРОДСКОГО ОКРУГА
«ГОРОД КАЛИНИНГРАД» ОТ 31 ОКТЯБРЯ 2012 ГОДА № 2062**

ОСНОВНАЯ УТВЕРЖДАЕМАЯ ЧАСТЬ

ГРАФИЧЕСКАЯ ЧАСТЬ



УСЛОВНЫЕ ОБОЗНАЧЕНИЯ

- - - - - Границы территории, в отношении которой осуществлена подготовка проекта межевания
- Существующие красные линии
- X — Отменяемые красные линии
- Устанавливаемые красные линии
- 1 Характерные точки красных линий
- Границы ранее образованных земельных участков

Перечень координат характерных точек устанавливаемых красных линий

Обозначение характерных точек границ	Координаты, м	
	X	Y
1	2	3
1	355416.23	1187113.85
2	355415.21	1187114.63
3	355412.93	1187118.87
4	355412.63	1187121.33
5	355413.32	1187123.19
6	355457.65	1187112.82
7	355458.39	1187130.92
8	355457.48	1187132.27
9	355455.90	1187132.74
10	355446.97	1187133.33
11	355444.66	1187133.52
12	355444.74	1187137.41
13	355457.10	1187137.04
14	355460.98	1187135.88
15	355462.74	1187138.36
16	355473.43	1187153.29
17	355472.98	1187148.89
18	355464.81	1187137.49
19	355462.13	1187133.75
20	355462.17	1187119.15
21	355462.41	1187119.15
22	355461.98	1187112.77

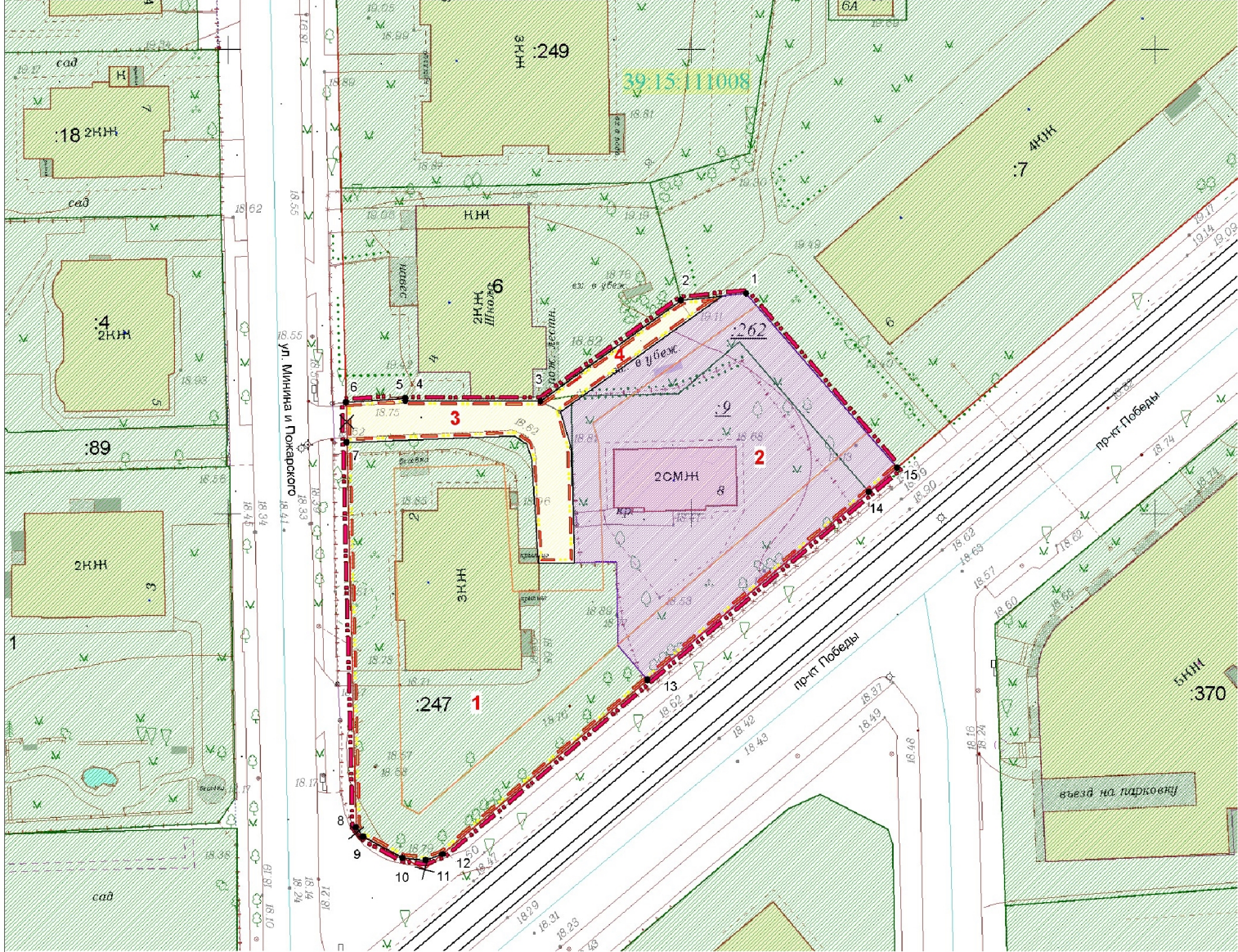
Инв. № подл.	Взам. инв. №
Подл. и дата	

Заказчик: Мазилкина Н.М.

Изм.	Кол.уч.	Лист	№ док.	Подп.	Дата
Разраб.					
Директор			Глеза Л.И.		10.21
Нач.отдела			Полякова Л.Ш.		10.21
Инженер			Кузьмина Т.А.		10.21

Год выпуска: 2021	03744-21-ПМТ		
г. Калининград			
Проект внесения изменений в проект межевания территории, утвержденный постановлением администрации городского округа "Город Калининград" от 31 октября 2012 года № 2062	Стадия	Лист	Листов
	ПМ	1	3

Чертеж красных линий
М 1:500



УСЛОВНЫЕ ОБОЗНАЧЕНИЯ

- Границы территории, в отношении которой осуществляется подготовка проекта межевания
- Границы элементов планировочной структуры
- 1 Характерные точки границы территории межевания
- Существующие красные линии
- X Отменяемые красные линии
- Устанавливаемые красные линии
- Линия отступа от красной линии
- Граница кадастрового квартала
- Границы ранее образованных земельных участков
- Границы ранее образованных земельных участков, предлагаемых к перераспределению
- Границы образуемых земельных участков
- Границы территории общего пользования

Площадь территории межевания в согласованных границах - 2048 кв. м

Экспликация земельных участков

№ п/п	Разрешенное использование	Площадь	Примечание, вид права	
1	2	3	4	
Ранее образованные земельные участки:				
1	под многоквартирный дом	1018	39:15:111008:247 (общ. соб.)	
Всего		1018		
Образуемые земельные участки:				
№ п/п	Разрешенное использование в соответствии с классификатором видов разр. исп.	Разрешенное использование в соответствии с исходным ЗУ	Площадь	Способ образования
1	2	3	4	5
2	для индивидуального жилищного строительства	под существующий индивидуальный жилой дом	835	перераспр. ЗУ и гос. зем.
3	земельные участки (территории) общего пользования (проезд)	-	151	перераспр. ЗУ и гос. зем., гос. зем.
4	земельные участки (территории) общего пользования (пешеходная связь)	-	44	перераспр. ЗУ и гос. зем., гос. зем.
Всего			1030	

Взам. инв. №
Подл. и дата
Инв. № подл.

Заказчик: Мазилкина Н.М.

Год выпуска:	2021				
Номер документа:	03744-21-ПМТ				
г. Калининград					
Изм.	Кол.уч.	Лист	№ док.	Подп.	Дата
Разраб.					
Директор	Глеза Л.И.				10.21
Нач. отдела	Полякова Л.Ш.				10.21
Инженер	Кузьмина Т.А.				10.21

Проект внесения изменений в проект межевания территории, утвержденный постановлением администрации городского округа "Город Калининград" от 31 октября 2012 года № 2062			Стадия	Лист	Листов
Чертеж межевания территории (основная часть) М 1:500			ПМ	2	3
© МП «Городской центр геодезии» городского округа «Город Калининград» Геоцентр					

ПРОЕКТ ВНЕСЕНИЯ ИЗМЕНЕНИЙ В ПРОЕКТ МЕЖЕВАНИЯ
ТЕРРИТОРИИ, УТВЕРЖДЕННЫЙ ПОСТАНОВЛЕНИЕМ
АДМИНИСТРАЦИИ ГОРОДСКОГО ОКРУГА
«ГОРОД КАЛИНИНГРАД» ОТ 31 ОКТЯБРЯ 2012 ГОДА № 2062

ОСНОВНАЯ УТВЕРЖДАЕМАЯ ЧАСТЬ

ТЕКСТОВАЯ ЧАСТЬ

1. Перечень и сведения о площади образуемых земельных участков, в том числе возможные способы их образования

Проект межевания выполнен на основании сведений, полученных из ЕГРН.

<i>№ п/п</i>	<i>Разрешенное использование в соответствии с классификатором видов разр.исп.</i>	<i>Разрешенное использование в соответствии с исходным ЗУ</i>	<i>Площадь</i>	<i>Способ образования</i>
2	для индивидуального жилищного строительства	под существующий индивидуальный жилой дом	835	<i>перераспр. ЗУ и гос.зем.</i>
3	земельные участки (территории) общего пользования (проезд)	-	151	<i>перераспр. ЗУ и гос.зем., гос. зем.</i>
4	земельные участки (территории) общего пользования (пешеходная связь)	-	44	<i>перераспр. ЗУ и гос.зем., гос. зем.</i>

Сведения о границах земельного участка, содержащие перечень координат характерных точек этих границ, приведены в Приложении 1.

2. Перечень и сведения о площади образуемых земельных участков, которые будут отнесены к территориям общего пользования или имуществу общего пользования, в том числе резервируемых и (или) изымаемых для государственных или муниципальных нужд

Проектом предлагается образовать 2 земельных участка, которые будут отнесены к территориям общего пользования.

№ п/п	Разрешенное использование	Площадь	Способ образования
3	земельные участки (территории) общего пользования (проезд)	151	<i>перераспр. ЗУ и гос.зем., гос. зем.</i>
4	земельные участки (территории) общего пользования (пешеходная связь)	44	<i>перераспр. ЗУ и гос.зем., гос. зем.</i>

Изъятие земельных участков для государственных и муниципальных нужд, установление публичных сервитутов данным проектом **не предусмотрено.**

3. Вид разрешенного использования образуемых земельных участков в соответствии с проектом планировки территории в случаях, предусмотренных Градостроительным кодексом Российской Федерации

Вид разрешенного использования образуемых земельных участков указан в таблице п. 1.

4. Целевое назначение лесов, вид (виды) разрешенного использования лесного участка, количественные и качественные характеристики лесного участка, сведения о нахождении лесного участка в границах особо защитных участков лесов

Территория данного проекта межевания расположена в застроенной части города, в соответствии с этим лесные участки в границах проекта отсутствуют.

5. Сведения о границах территории, в отношении которой разрабатывается проект межевания, содержащие перечень координат характерных точек этих границ

Территория, на которую разрабатывается проект межевания, расположена в центральной части городского округа «Город Калининград».

Рассматриваемая территория расположена в границах кадастрового квартала 39:15:111008.

Площадь территории межевания в согласованных границах составляет **2048 м²**.

На рассматриваемой территории ранее образовано 3 земельных участка.

Площадь ранее образованных земельных участков составляет **1890 м²**.

Сведения о границах территории, содержащие перечень координат характерных точек этих границ

Обозначение характерных точек границ	Координаты, м	
	X	Y
1	2	3
1	355473.70	1187155.91
2	355472.98	1187148.89
3	355462.13	1187133.75
4	355462.17	1187119.15
5	355462.41	1187119.15
6	355461.98	1187112.77

7	355457.65	1187112.82
8	355416.23	1187113.85
9	355415.21	1187114.63
10	355412.93	1187118.87
11	355412.63	1187121.33
12	355413.32	1187123.19
13	355432.08	1187145.28
14	355452.33	1187169.14
15	355454.91	1187172.18
1	355473.70	1187155.91

Описание местоположения границ земельных участков,
подлежащих образованию в соответствии с проектом межевания территории

Участок 2		
Обозначение характерных точек границ	Координаты, м	
	X	Y
1	2	3
1	355473.70	1187155.91
2	355473.43	1187153.29
3	355462.74	1187138.36
4	355460.98	1187135.88
5	355457.10	1187137.04
6	355444.74	1187137.41
7	355444.84	1187141.92
8	355435.79	1187142.12
9	355432.08	1187145.28
10	355452.33	1187169.14
11	355454.91	1187172.18
12	355459.31	1187168.37
1	355473.70	1187155.91
Участок 3		
Обозначение характерных точек границ	Координаты, м	
	X	Y
1	2	3
1	355462.13	1187133.75
2	355462.17	1187119.15
3	355462.41	1187119.15

4	355461.98	1187112.77
5	355457.65	1187112.87
6	355458.39	1187130.92
7	355457.48	1187132.27
8	355456.85	1187132.46
9	355455.90	1187132.74
10	355446.97	1187133.33
11	355444.66	1187133.52
12	355444.74	1187137.41
13	355457.10	1187137.04
14	355460.98	1187135.88
1	355462.13	1187133.75
Участок 4		
Обозначение характерных точек границ	Координаты, м	
	X	Y
1	2	3
1	355473.43	1187153.29
2	355472.98	1187148.89
3	355464.81	1187137.49
4	355462.13	1187133.75
5	355460.98	1187135.88
6	355461.79	1187137.02
7	355462.74	1187138.36
1	355473.43	1187153.29