



**АГЕНТСТВО ПО АРХИТЕКТУРЕ,
ГРАДОСТРОЕНИЮ И ПЕРСПЕКТИВНОМУ РАЗВИТИЮ
КАЛИНИНГРАДСКОЙ ОБЛАСТИ**

П Р И К А З

от 14 апреля 2021 года № 151
Калининград

Об утверждении проекта внесения изменений в проект межевания территории, утвержденный постановлением администрации городского округа «Город Калининград» от 21 мая 2014 года № 723

Рассмотрев обращение Коваленко Д.А., в соответствии со статьями 45, 46, 57 Градостроительного кодекса Российской Федерации, подпунктом 10 пункта 2 статьи 1 Закона Калининградской области от 30 ноября 2016 года № 19 «О перераспределении полномочий в области градостроительной деятельности между органами государственной власти Калининградской области и органами местного самоуправления муниципальных образований Калининградской области», порядком подготовки документации по планировке территории применительно к территории муниципальных образований Калининградской области, принятия решения об утверждении документации по планировке территории для размещения объектов, указанных в частях 4.1, 5 статьи 45 Градостроительного кодекса Российской Федерации, подготовленной в том числе лицами, указанными в пунктах 3, 4 части 1.1 статьи 45 Градостроительного кодекса Российской Федерации, внесения изменений в такую документацию, отмены такой документации или ее отдельных частей, признания отдельных частей такой документации не подлежащими применению, утвержденным постановлением Правительства Калининградской области от 13 декабря 2017 года № 667, с учетом протокола публичных слушаний от 25 февраля 2021 года и заключения комитета территориального развития и строительства администрации городского округа «Город Калининград» о результатах публичных слушаний от 05 марта 2021 года № и-КТРиС-1951, п р и к а з ы в а ю :

1. Внести изменения в «Проект межевания территории в границах красных линий ул. Судостроительная – ул. Батальная в Московском районе», утвержденный постановлением администрации городского округа «Город Калининград» от 21 мая 2014 года № 723, и утвердить основную прилагаемую часть проекта межевания применительно к территории в границах

улицы Батальной в городе Калининграде (далее – проект внесения изменений в проект межевания территории).

2. Отделу документации по планировке территории Агентства по архитектуре, градостроению и перспективному развитию Калининградской области (И.А. Марковой):

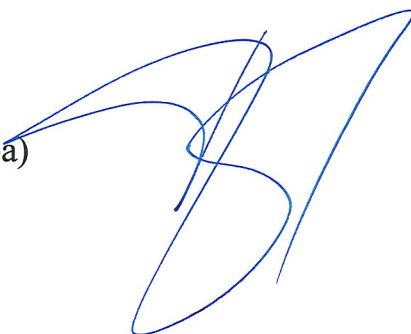
1) обеспечить хранение проекта внесения изменений в проект межевания территории;

2) в течение семи дней со дня вступления в силу настоящего приказа направить проект внесения изменений в проект межевания территории в администрацию городского округа «Город Калининград», применительно к территории которого осуществлялась его подготовка;

3) в течение пяти дней со дня вступления в силу настоящего приказа разместить проект внесения изменений в проект межевания территории в информационной системе обеспечения градостроительной деятельности и обеспечить размещение документации по планировке территории на интернет-странице Агентства по архитектуре, градостроению и перспективному развитию Калининградской области в информационно-телекоммуникационной сети «Интернет» по адресу: <https://aggrad.gov39.ru>.

3. Настоящий приказ вступает в силу по истечении десяти дней после его официального опубликования.

И.о. руководителя (директора)



А.С. Преображенский

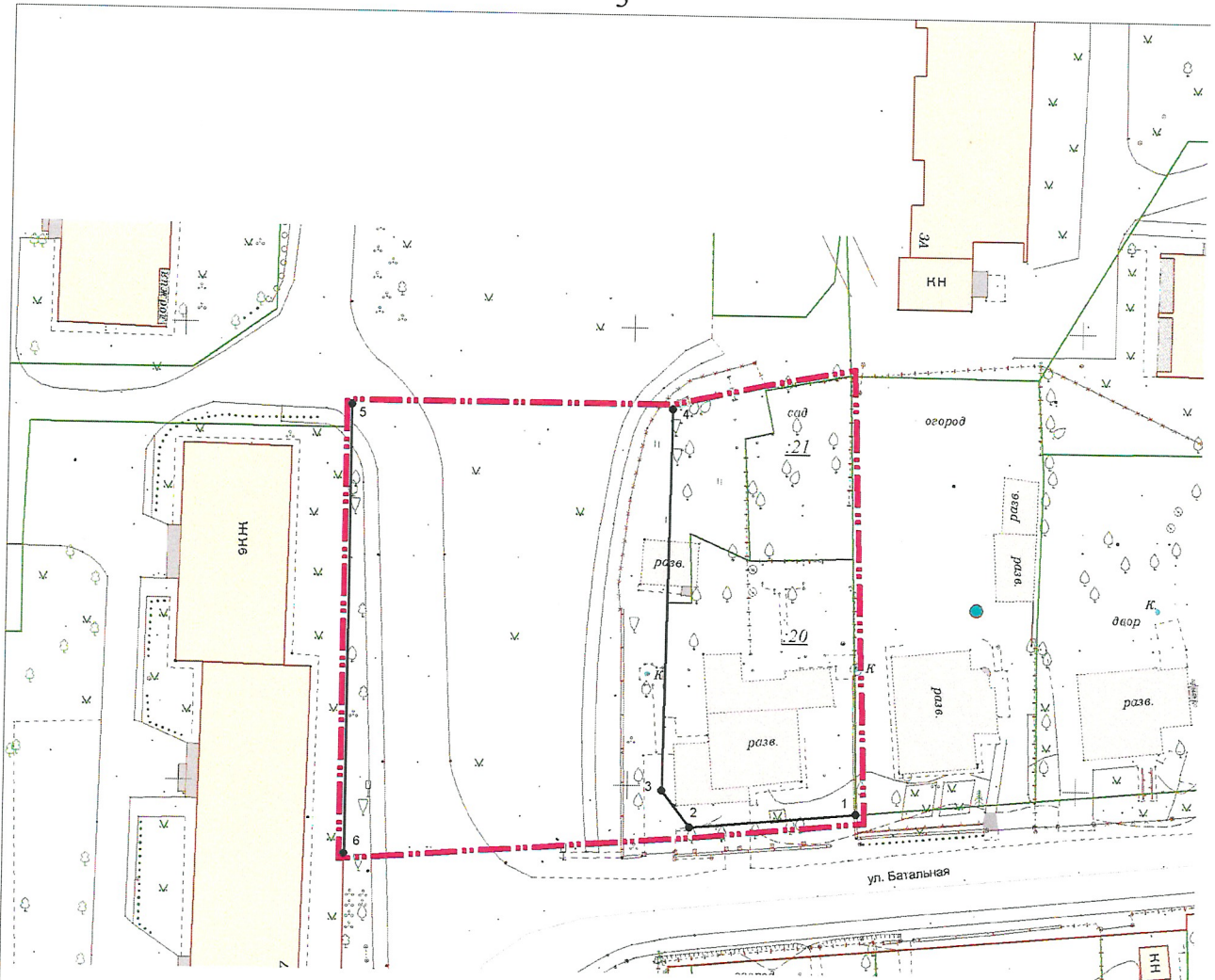
УТВЕРЖДЕН
приказом Агентства по архитектуре,
градостроению и перспективному
развитию Калининградской области
от 14 апреля 2021 года № 151

**ПРОЕКТ ВНЕСЕНИЯ ИЗМЕНЕНИЙ В ПРОЕКТ МЕЖЕВАНИЯ
ТЕРРИТОРИИ, УТВЕРЖДЕННЫЙ ПОСТАНОВЛЕНИЕМ
АДМИНИСТРАЦИИ ГОРОДСКОГО ОКРУГА «ГОРОД КАЛИНИНГРАД»
ОТ 21 МАЯ 2014 ГОДА № 723, ПРИМЕНИТЕЛЬНО К ТЕРРИТОРИИ В
ГРАНИЦАХ УЛИЦЫ БАТАЛЬНОЙ В ГОРОДЕ КАЛИНИНГРАДЕ**

ПРОЕКТ ВНЕСЕНИЯ ИЗМЕНЕНИЙ В ПРОЕКТ МЕЖЕВАНИЯ ТЕРРИТОРИИ,
УТВЕРЖДЕННЫЙ ПОСТАНОВЛЕНИЕМ АДМИНИСТРАЦИИ ГОРОДСКОГО
ОКРУГА «ГОРОД КАЛИНИНГРАД» ОТ 21 МАЯ 2014 ГОДА № 723,
ПРИМЕНИТЕЛЬНО К ТЕРРИТОРИИ В ГРАНИЦАХ УЛИЦЫ БАТАЛЬНОЙ В
ГОРОДЕ КАЛИНИНГРАДЕ

ОСНОВНАЯ УТВЕРЖДАЕМАЯ ЧАСТЬ
ПРОЕКТА МЕЖЕВАНИЯ ТЕРРИТОРИИ

ГРАФИЧЕСКАЯ ЧАСТЬ



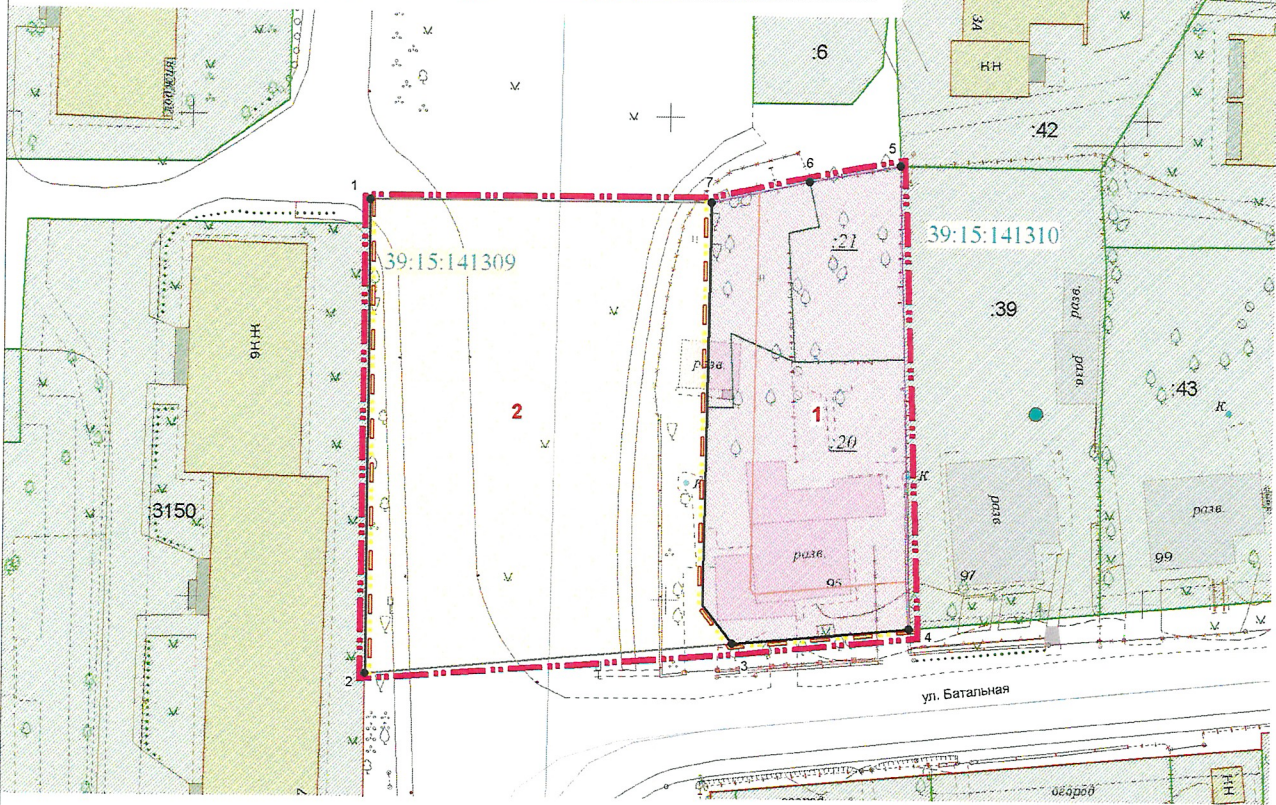
- УСЛОВНЫЕ ОБОЗНАЧЕНИЯ**
- - - - - Границы территории, в отношении которой осуществлена подготовка проекта межевания
 - Существующие красные линии
 - — — — — Устанавливаемые красные линии
 - Границы ранее образованных земельных участков
 - 1 Характерные точки красных линий

Каталог координат устанавливаемых красных линий

| Обозначение характерных точек границ | Координаты, м | |
|--------------------------------------|---------------|------------|
| | X | Y |
| 1 | 2 | 3 |
| 1 | 350647.14 | 1189625.60 |
| 2 | 350645.47 | 1189607.04 |
| 3 | 350649.49 | 1189603.87 |
| 4 | 350691.19 | 1189604.46 |
| 5 | 350691.23 | 1189568.65 |
| 6 | 350642.10 | 1189568.51 |

| | | | | | |
|---|---------------|--------------|---|-------|--------|
| Заказчик: гр. Коваленко Д.А. | | | | | |
| Год выпуска: 2020 | | 03404-20-ПМТ | | | |
| г. Калининград | | | | | |
| Изм. | Кол.уч. | Лист | Издок. | Подп. | Дата |
| Разраб. | | | | | |
| Директор | Глеза Л.И. | | | | 09.20 |
| Нач.отдела | Полякова Л.И. | | | | 09.20 |
| Инженер | Кузьмина Т.А. | | | | 09.20 |
| Проект внесения изменений в "Проект межевания территории в границах красных линий ул. Судостроительная - ул. Батальная в Московском районе" | | | Стадия | Лист | Листов |
| Чертеж красных линий М 1:500 | | | ПМ | 1 | 3 |
| | | | © МП «Городской центр геодезии» Городского округа город, Калининград Геоцентр | | |

| Площадь территории межевания в согласованных границах - 2670 кв.м | | | | |
|---|--|--|-------------|--------------------------|
| Экспликация земельных участков | | | | |
| Образующие земельные участки: | | | | |
| № п/п | Разрешенное использование в соответствии с классификатором видов разр.исп. | Разрешенное использование в соответствии с исходным ЗУ | Площадь | Способ образования |
| 1 | для индивидуального жилищного строительства | под существующий жилой дом, под сад-огород | 973 | перераспр. ЗУ и гос.зем. |
| 2 | земельные участки (территории) общего пользования | - | 1697 | гос.зем. |
| Всего, | | | 2670 | |



- УСЛОВНЫЕ ОБОЗНАЧЕНИЯ**
- - - - - Границы территории, в отношении которой осуществлена подготовка проекта межевания
 - - - - - Границы элементов планировочной структуры
 - 1 Характерные точки границы территории межевания
 - — — — — Существующие красные линии
 - — — — — Устанавливаемые красные линии
 - — — — — Линии отступа от красных линий
 - — — — — Граница кадастрового квартала
 - Границы ранее образованных земельных участков
 - Границы ранее образованных земельных участков, предлагаемых к перераспределению
 - Границы образуемых земельных участков:
 - для индивидуального жилищного строительства;
 - земельные участки (территории) общего пользования

Примечание: данным проектом публичные сервитуты к установлению не предусматриваются.

| | | | | | | |
|------------|---------------|------|-------|-------|---|--|
| | | | | | Заказчик: гр. Коваленко Д.А. | |
| | | | | | Год выпуска: 2020 | 03404-20-ПМТ |
| | | | | | г. Калининград | |
| Изм. | Коп.уч. | Лист | Фолк. | Подп. | Дата | |
| Разраб. | | | | | | |
| Директор | Глеза Л.И. | | | | 09.20 | Проект внесения изменений в "Проект межевания территории в границах красных линий ул. Судостроительная - ул. Батальная в Московском районе" |
| Нач.отдела | Полякова Л.И. | | | | 09.20 | |
| Инженер | Кузьмина Т.А. | | | | 09.20 | |
| | | | | | Чертеж межевания территории (основная часть) М 1:500 | |
| | | | | | © МП «Городской центр геодезии» городского округа город, Калининград Геоцентр | |

ПРОЕКТ ВНЕСЕНИЯ ИЗМЕНЕНИЙ В ПРОЕКТ МЕЖЕВАНИЯ ТЕРРИТОРИИ,
УТВЕРЖДЕННЫЙ ПОСТАНОВЛЕНИЕМ АДМИНИСТРАЦИИ ГОРОДСКОГО
ОКРУГА «ГОРОД КАЛИНИНГРАД» ОТ 21 МАЯ 2014 ГОДА № 723,
ПРИМЕНИТЕЛЬНО К ТЕРРИТОРИИ В ГРАНИЦАХ УЛИЦЫ БАТАЛЬНОЙ В
ГОРОДЕ КАЛИНИНГРАДЕ

ОСНОВНАЯ УТВЕРЖДАЕМАЯ ЧАСТЬ

ТЕКСТОВАЯ ЧАСТЬ

1. Перечень и сведения о площади образуемых земельных участков, в том числе возможные способы их образования

Проект межевания выполнен на основании сведений, полученных из ЕГРН.

Проектом предлагается:

- образовать 2 земельных участка.

| <i>№ п/п</i> | <i>Разрешенное использование в соответствии с классификатором видов разр.исп.</i> | <i>Разрешенное использование в соответствии с исходным ЗУ</i> | <i>Площадь</i> | <i>Способ образования</i> |
|--------------|---|---|----------------|--------------------------------|
| 1 | для индивидуального жилищного строительства | под существующий жилой дом, под сад-огород | 973 | <i>перераспр. ЗУ и гос.зем</i> |
| 2 | земельные участки (территории) общего пользования | - | 1697 | <i>гос.зем.</i> |

Сведения о границах земельного участка, содержащие перечень координат характерных точек этих границ, приведены в Приложении 1.

2. Перечень и сведения о площади образуемых земельных участков, которые будут отнесены к территориям общего пользования или имуществу общего пользования, в том числе резервируемых и (или) изымаемых для государственных или муниципальных нужд

| <i>№ п/п</i> | <i>Разрешенное использование в соответствии с классификатором видов разр.исп.</i> | <i>Площадь</i> | <i>Способ образования</i> |
|--------------|---|----------------|---------------------------|
| 2 | земельные участки (территории) общего пользования | 1697 | <i>гос.зем.</i> |

Изыятие земельных участков для государственных и муниципальных нужд, установление публичных сервитутов данным проектом **не предусмотрено**.

3. Вид разрешенного использования образуемых земельных участков в соответствии с проектом планировки территории в случаях, предусмотренных Градостроительным кодексом Российской Федерации

Вид разрешенного использования образуемых земельных участков указан в таблице п.1.

4. Целевое назначение лесов, вид (виды) разрешенного использования лесного участка, количественные и качественные характеристики лесного участка, сведения о нахождении лесного участка в границах особо защитных участков лесов

Территория данного проекта межевания расположена в застроенной части города, в соответствии с этим лесные участки в границах проекта отсутствуют.

5. Сведения о границах территории, в отношении которой разрабатывается проект межевания, содержащие перечень координат характерных точек этих границ

Территория, на которую разрабатывается проект межевания, расположена в южной части города, в зоне застройки индивидуальными жилыми домами (Ж-4/Б).

Проект межевания осуществляется с учетом материалов и результатов инженерных изысканий 2020 года.

Рассматриваемая территория расположена в границах кадастровых кварталов: 39:15:141309, 39:15:141310.

Площадь территории межевания в согласованных границах составляет **2670 м²**.

На рассматриваемой территории ранее образовано 2 земельных участка.

Площадь ранее образованных земельных участков 810 м².

Сведения о границах территории, содержащие перечень координат характерных точек этих границ

| Обозначение характерных точек границ | Координаты, м | |
|--|---------------|------------|
| | X | Y |
| 1 | 2 | 3 |
| 1 | 350691.23 | 1189568.65 |
| 2 | 350642.10 | 1189568.51 |

| | | |
|---|-----------|------------|
| 3 | 350645.47 | 1189607.04 |
| 4 | 350647.14 | 1189625.60 |
| 5 | 350695.13 | 1189624.25 |
| 6 | 350693.40 | 1189614.73 |
| 7 | 350691.19 | 1189604.46 |
| 1 | 350691.23 | 1189568.65 |

Описание местоположения границ земельных участков,
подлежащих образованию в соответствии с проектом межевания территории

| Участок 1 | | |
|--|---------------|------------|
| Обозначение характерных точек границ | Координаты, м | |
| | X | Y |
| 1 | 2 | 3 |
| 1 | 350691.19 | 1189604.46 |
| 2 | 350649.49 | 1189603.87 |
| 3 | 350645.47 | 1189607.04 |
| 4 | 350647.14 | 1189625.60 |
| 5 | 350675.22 | 1189624.81 |
| 6 | 350695.13 | 1189624.25 |
| 7 | 350693.40 | 1189614.73 |
| 1 | 350691.19 | 1189604.46 |
| Участок 2 | | |
| Обозначение характерных точек границ | Координаты, м | |
| | X | Y |
| 1 | 2 | 3 |
| 1 | 350691.19 | 1189604.46 |
| 2 | 350691.23 | 1189568.65 |
| 3 | 350642.10 | 1189568.51 |
| 4 | 350645.47 | 1189607.04 |
| 5 | 350649.49 | 1189603.87 |
| 1 | 350691.19 | 1189604.46 |