



**АГЕНТСТВО ПО АРХИТЕКТУРЕ,
ГРАДОСТРОЕНИЮ И ПЕРСПЕКТИВНОМУ РАЗВИТИЮ
КАЛИНИНГРАДСКОЙ ОБЛАСТИ**

П Р И К А З

от 13 сентября 2019 года № 319
Калининград

**Об утверждении документации по планировке территории
в границах проспекта Победы – улицы Бассейной
в Центральном районе города Калининграда**

Рассмотрев обращение Погосян Е.Л., по поручению Губернатора Калининградской области А.А. Алиханова от 14 августа 2019 года № 9887-1/17, в соответствии со статьями 45, 46, частью 2 статьи 57 Градостроительного кодекса Российской Федерации, подпунктом 10 пункта 2 статьи 1 Закона Калининградской области от 30 ноября 2016 года № 19 «О перераспределении полномочий в области градостроительной деятельности между органами государственной власти Калининградской области и органами местного самоуправления муниципальных образований Калининградской области», порядком подготовки документации по планировке территории применительно к территории муниципальных образований Калининградской области, утвержденным постановлением Правительства Калининградской области от 13 декабря 2017 года № 667, с учетом протокола публичных слушаний по документации по планировке территории в границах проспекта Победы – улицы Бассейной в Центральном районе города Калининграда от 13 июня 2019 года, заключения комитета территориального развития и строительства администрации городского округа «Город Калининград» о результатах публичных слушаний от 27 июня 2019 года № и-КТРиС-5585 п р и к а з ы в а ю :

1. Утвердить прилагаемые основные части проекта планировки территории с проектом межевания в его составе в границах проспекта Победы – улицы Бассейной в Центральном районе города Калининграда (далее – документация по планировке территории).

2. Отделу документации по планировке территории Агентства по архитектуре, градостроению и перспективному развитию Калининградской области (И.А. Марковой):

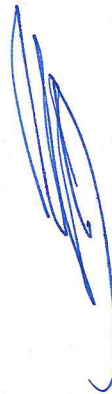
1) обеспечить хранение документации по планировке территории;

2) направить документацию по планировке территории в администрацию городского округа «Город Калининград», применительно к территории которого осуществлялась его подготовка, в течение семи дней с даты вступления в силу настоящего приказа;

3) в течение пяти дней с даты вступления в силу настоящего приказа разместить документацию по планировке территории в информационной системе обеспечения градостроительной деятельности.

3. Приказ вступает в силу по истечении десяти дней после его официального опубликования.

Руководитель (директор)



Н.В. Васюкова

УТВЕРЖДЕН
приказом Агентства по архитектуре,
градостроению и перспективному
развитию Калининградской области
от 13 сентября 2019 года № 319

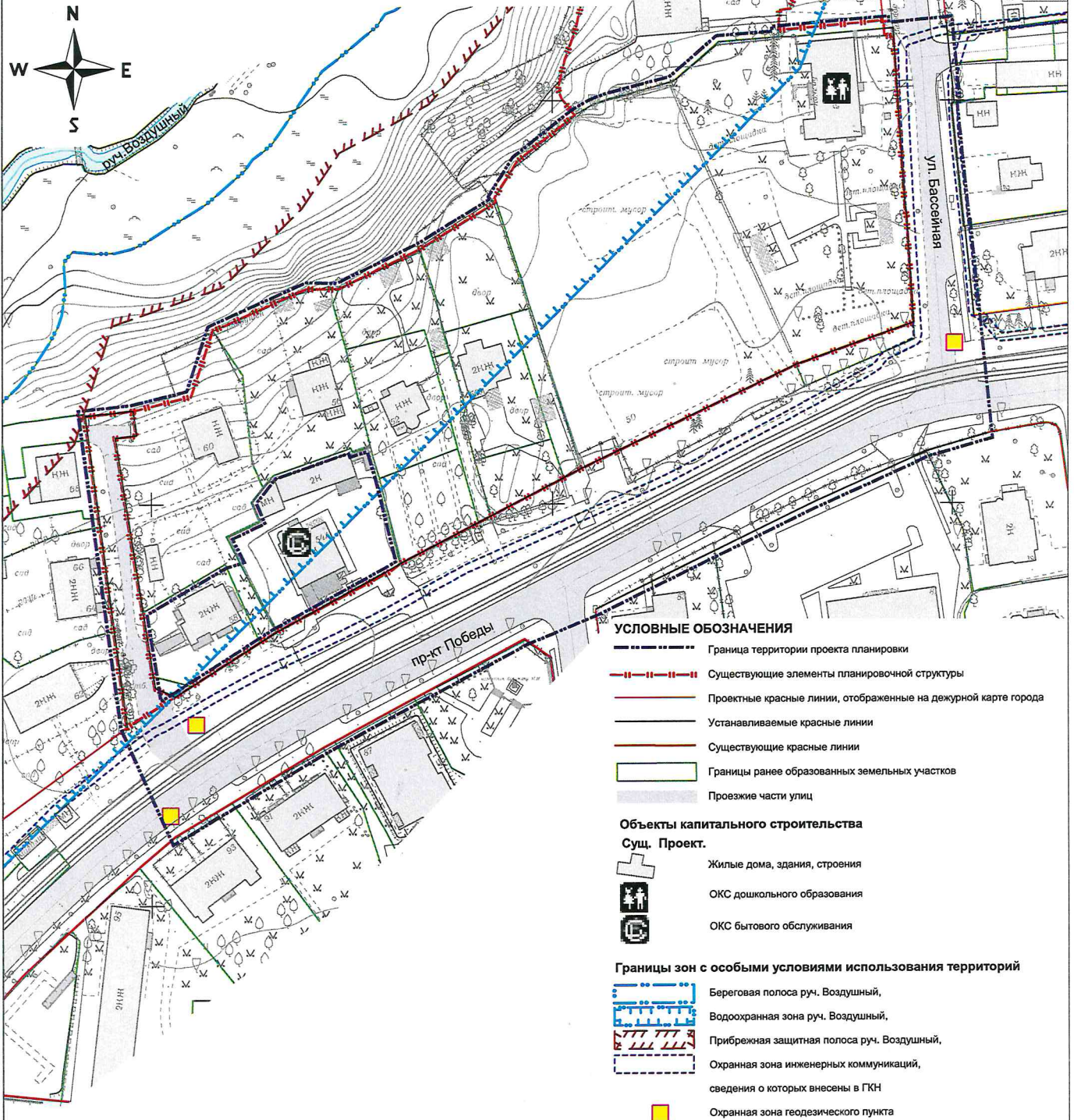
**ПРОЕКТ ПЛАНИРОВКИ ТЕРРИТОРИИ С ПРОЕКТОМ МЕЖЕВАНИЯ
В ЕГО СОСТАВЕ В ГРАНИЦАХ ПРОСПЕКТА ПОБЕДЫ –
УЛИЦЫ БАССЕЙНОЙ В ЦЕНТРАЛЬНОМ РАЙОНЕ
Г. КАЛИНИНГРАДА**

**ПРОЕКТ ПЛАНИРОВКИ ТЕРРИТОРИИ С ПРОЕКТОМ МЕЖЕВАНИЯ
В ЕГО СОСТАВЕ В ГРАНИЦАХ ПРОСПЕКТА ПОБЕДЫ – УЛИЦЫ БАССЕЙНОЙ
В ЦЕНТРАЛЬНОМ РАЙОНЕ Г. КАЛИНИНГРАДА**

**РАЗДЕЛ 1. ПРОЕКТ ПЛАНИРОВКИ ТЕРРИТОРИИ.
ОСНОВНАЯ УТВЕРЖДАЕМАЯ ЧАСТЬ**

ГРАФИЧЕСКАЯ ЧАСТЬ

Проект планировки территории с проектом межевания в его составе в границах проспекта Победы - улицы Бассейной в Центральном районе города Калининграда
Чертеж планировки территории (основной чертеж)

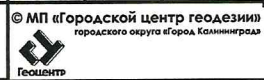


- УСЛОВНЫЕ ОБОЗНАЧЕНИЯ**
- Граница территории проекта планировки
 - Существующие элементы планировочной структуры
 - Проектные красные линии, отображенные на дежурной карте города
 - Устанавливаемые красные линии
 - Существующие красные линии
 - Границы ранее образованных земельных участков
 - Проезжие части улиц
- Объекты капитального строительства**
Сущ. Проект.
- Жилые дома, здания, строения
 - ОК дошкольного образования
 - ОК бытового обслуживания
- Границы зон с особыми условиями использования территорий**
- Береговая полоса руч. Воздушный, Водоохранная зона руч. Воздушный,
 - Прибрежная защитная полоса руч. Воздушный,
 - Охранная зона инженерных коммуникаций, сведения о которых внесены в ГКН
 - Охранная зона геодезического пункта

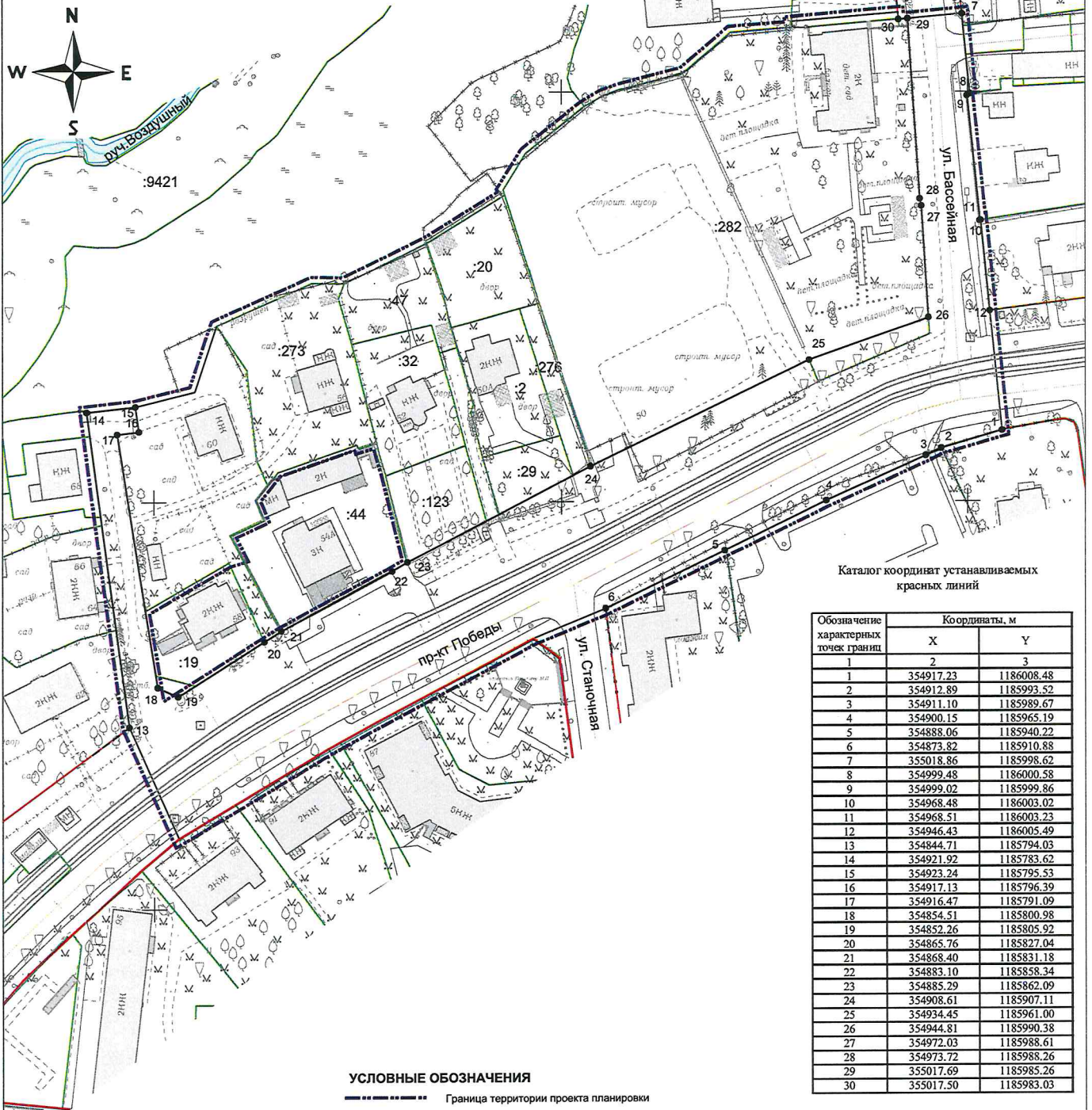
Примечание: красные линии улично-дорожной сети и элементы планировочной структуры могут быть уточнены при разработке проектов планировки, предусматривающих размещение линейных объектов.

Иniv. № подл.	Подп. и дата	Взам. инв. №
---------------	--------------	--------------

Заказчик: гр. Погосян Елена Леонидовна									
Год выпуска: 2019	05133-18-ППТ								
г.Калининград									
Изм.	Кол.уч	Лист	№док	Подп.	Дата	Проект планировки территории с проектом межевания в его составе в границах проспекта Победы - улицы Бассейной в Центральном районе города Калининграда	Стадия	Лист	Листов
Разраб.							ПП	1	8
Директор					07.19				
Нач.отдела					07.19				
Инженер					07.19				
Чертеж планировки территории М 1:1000 (основной чертеж)							© МП «Городской центр геодезии» городского округа «Город Калининград»		



Проект планировки территории с проектом межевания в его составе в границах проспекта Победы - улицы Бассейной в Центральном районе города Калининграда
Чертеж красных линий



Каталог координат устанавливаемых красных линий

Обозначение характерных точек грани	Координаты, м	
	X	Y
1	354917.23	1186008.48
2	354912.89	1185993.52
3	354911.10	1185989.67
4	354900.15	1185965.19
5	354888.06	1185940.22
6	354873.82	1185910.88
7	355018.86	1185998.62
8	354999.48	1186000.58
9	354999.02	1185999.86
10	354968.48	1186003.02
11	354968.51	1186003.23
12	354946.43	1186005.49
13	354844.71	1185794.03
14	354921.92	1185783.62
15	354923.24	1185795.53
16	354917.13	1185796.39
17	354916.47	1185791.09
18	354854.51	1185800.98
19	354852.26	1185805.92
20	354865.76	1185827.04
21	354868.40	1185831.18
22	354883.10	1185858.34
23	354885.29	1185862.09
24	354908.61	1185907.11
25	354934.45	1185961.00
26	354944.81	1185990.38
27	354972.03	1185988.61
28	354973.72	1185988.26
29	355017.69	1185985.26
30	355017.50	1185983.03

УСЛОВНЫЕ ОБОЗНАЧЕНИЯ

- Граница территории проекта планировки
- Существующие красные линии
- Проектные красные линии, отображенные на дежурной карте города
- Устанавливаемые красные линии
- Границы ранее образованных земельных участков

Примечание: красные линии улично-дорожной сети могут быть уточнены при разработке проектов планировки, предусматривающих размещение линейных объектов.

Изм. № подл.	Подп. и дата	Взам. инв. №

Заказчик: гр. Погосян Елена Леонидовна			
Год выпуска: 2019		05133-18-ППТ	
г.Калининград			
Изм.	Кол.уч	Лист	№ док.
Разраб.	Глеза Л.И.	07.19	
Директор	Полякова Л.Г.	07.19	
Нач.отдела	Кузьмина Т.А.	07.19	
Инженер			
Проект планировки территории с проектом межевания в его составе в границах проспекта Победы - улицы Бассейной в Центральном районе города Калининграда			
Чертеж красных линий		Стадия	Лист
М 1:1000		ПП	2
		Листов	8
© МП «Городской центр геодезии» городского округа «Город Калининград»			

**ПРОЕКТ ПЛАНИРОВКИ ТЕРРИТОРИИ С ПРОЕКТОМ МЕЖЕВАНИЯ
В ЕГО СОСТАВЕ В ГРАНИЦАХ ПРОСПЕКТА ПОБЕДЫ – УЛИЦЫ БАССЕЙНОЙ
В ЦЕНТРАЛЬНОМ РАЙОНЕ Г. КАЛИНИНГРАДА**

РАЗДЕЛ 2. ОСНОВНАЯ УТВЕРЖДАЕМАЯ ЧАСТЬ (текстовая часть)

СОДЕРЖАНИЕ

1. Положение о характеристиках планируемого развития территории (о плотности, параметрах застройки, о характеристиках объектов капитального строительства, обеспечении жизнедеятельности граждан объектами коммунальной, транспортной, социальной инфраструктурами)

1.1 Плотность и параметры застройки территории

1.2 Характеристики объектов капитального строительства, обеспечения жизнедеятельности граждан объектами коммунальной, транспортной, социальной инфраструктурами

1.2.1 Планируемый к размещению объект капитального строительства

1.2.2 Объекты жилого назначения

1.2.3 Объекты образования и просвещения, социально-бытового обслуживания

1.2.4 Инженерная подготовка территории и развитие инженерной инфраструктуры

2. Положения об очередности планируемого развития территории.

1. Положение о характеристиках планируемого развития территории (о плотности, параметрах застройки, о характеристиках объектов капитального строительства, обеспечении жизнедеятельности граждан объектами коммунальной, транспортной, социальной инфраструктурами)

1.1 Плотность и параметры застройки территории.

Территория проекта планировки расположена в западной части городского округа «Город Калининград». В соответствии с картой градостроительного зонирования Правил землепользования и застройки городского округа «Город Калининград» территория проекта находится в зонах: Ж-3 (зона застройки малоэтажными жилыми домами), ОС (зона размещения объектов социального назначения).

Зона Ж-3 установлена для обеспечения правовых условий строительства, реконструкции и эксплуатации преимущественно малоэтажных (не выше 4 надземных этажей) многоквартирных домов, а также сопутствующей инфраструктуры и объектов обслуживания населения.

Зона ОС установлена для обеспечения правовых условий строительства, реконструкции и эксплуатации объектов социальной инфраструктуры, кроме крупных плоскостных спортивных сооружений, а также сопутствующей инфраструктуры.

Согласно местным нормативам градостроительного проектирования (п. 2.6.1.2.) для зон застройки малоэтажными многоквартирными жилыми домами коэффициент застройки принимается 0.2 – 0.4, коэффициент плотности застройки 0.4 – 0.8, плотность населения 40 – 45 чел./га.

Красные линии устанавливаются в соответствии с категориями улиц и проездов, с учетом ранее образованных земельных участков.

В границах проектируемой территории находятся следующие улицы:

- магистральная улица общегородского значения – проспект Победы, ширина в красных линиях – 30-32 м;

- улица местного значения – ул. Бассейная, ширина в красных линиях – 15-16 м.

В составе Правил землепользования и застройки установлены предельные параметры разрешенного строительства:

- охранные зоны инженерных коммуникаций;
- прибрежная защитная полоса ручья Воздушного;
- водоохранная зона ручья Воздушного;
- охранные зоны геодезических пунктов.

1.2 Характеристики объектов капитального строительства, обеспечения жизнедеятельности граждан объектами коммунальной, транспортной, социальной инфраструктурами

1.2.1 Планируемый к размещению объект капитального строительства

Зоны размещения существующих объектов капитального строительства сложились в соответствии с градостроительным зонированием территории, Правилами землепользования и застройки ГО «Город Калининград».

Для зоны Ж-3 установлены предельные параметры в соответствии со статьей 38 Градостроительного кодекса Российской Федерации, законодательством Калининградской области и местными нормативными актами и имеют следующие значения:

- минимальные отступы в целях определения мест допустимого размещения зданий, строений, сооружений:

- от красной линии улицы 5 м,
- от красной линии проезда 3 м,
- от границы земельного участка – 3 м;

- предельные размеры земельных участков для объекта обслуживания жилой застройки:

- максимальная площадь земельного участка 800 кв.м,
- минимальная площадь земельного участка не подлежит установлению.

Проектом не предусматривается размещение новых объектов капитального строительства.

1.2.2 Объекты жилого назначения

В границах проектных работ имеет место жилая застройка – малоэтажная многоквартирная жилые дома (1-2 этажа). Общее количество проживающих в сохраняемой существующей жилой застройке, исходя из коэффициента семейственности по г. Калининграду (2.5 чел.) – 20 чел.

1.2.3 Объекты образования и просвещения, социально-бытового обслуживания

В границах проектных работ расположен объект дошкольного, начального и среднего общего образования – муниципальное автономное дошкольное образовательное учреждение города Калининграда центр развития ребенка - детский сад № 77.

Население, проживающее в сохраняемой существующей жилой застройке обслуживается за границами проектирования развитой сетью учреждений социально-бытового обслуживания по проспекту Победы в пешеходной доступности.

1.2.4 Инженерная подготовка территории и развитие инженерной инфраструктуры

Разработка настоящего проекта обусловлена заданием на разработку документации по планировке территории с проектом межевания в его составе в границах проспекта Победы – улицы Бассейной в Центральном районе города Калининграда от 06.12.2018 г. №12649, техническими условиями:

- технические условия ОАО «Калининградгазификация» от 15.01.2019 № 717;
- технические условия МПКХ «Водоканал» от 28.12.2018 № 11480;
- технические условия АО «Янтарьэнерго» от 31.01.2019 № ЯЭ/5/630;
- технические условия МБУ «Гидротехник» от 15.01.2019 № 57;
- технические условия МП «Калининградтеплосеть» от 14.01.2019 № 653.

2. Положения об очередности планируемого развития территории

Очередность планируемого развития территории не устанавливается, т.к. проектом не предусматривается строительство новых объектов.

**ПРОЕКТ ПЛАНИРОВКИ ТЕРРИТОРИИ С ПРОЕКТОМ МЕЖЕВАНИЯ
В ЕГО СОСТАВЕ В ГРАНИЦАХ ПРОСПЕКТА ПОБЕДЫ – УЛИЦЫ БАССЕЙНОЙ
В ЦЕНТРАЛЬНОМ РАЙОНЕ Г. КАЛИНИНГРАДА**

**ПРОЕКТ МЕЖЕВАНИЯ ТЕРРИТОРИИ.
ОСНОВНАЯ УТВЕРЖДАЕМАЯ ЧАСТЬ**

**РАЗДЕЛ 1. ГРАФИЧЕСКАЯ ЧАСТЬ
ЧЕРТЕЖ МЕЖЕВАНИЯ ТЕРРИТОРИИ**

**ПРОЕКТ ПЛАНИРОВКИ ТЕРРИТОРИИ С ПРОЕКТОМ МЕЖЕВАНИЯ
В ЕГО СОСТАВЕ В ГРАНИЦАХ ПРОСПЕКТА ПОБЕДЫ – УЛИЦЫ БАССЕЙНОЙ
В ЦЕНТРАЛЬНОМ РАЙОНЕ Г. КАЛИНИНГРАДА**

**ПРОЕКТ МЕЖЕВАНИЯ ТЕРРИТОРИИ.
ОСНОВНАЯ (УТВЕРЖДАЕМАЯ) ЧАСТЬ**

РАЗДЕЛ 2. ТЕКСТОВАЯ ЧАСТЬ

СОДЕРЖАНИЕ ТЕКСТОВОЙ ЧАСТИ

1. Перечень и сведения о площади образуемых земельных участков, в том числе возможные способы их образования.

2. Перечень и сведения о площади образуемых земельных участков, которые будут отнесены к территориям общего пользования или имуществу общего пользования, в том числе резервируемых и (или) изымаемых для государственных или муниципальных нужд.

3. Вид разрешенного использования образуемых земельных участков в соответствии с проектом планировки территории в случаях, предусмотренных Градостроительным Кодексом РФ.

4. Целевое назначение лесов, вид (виды) разрешенного использования лесного участка, количественные и качественные характеристики лесного участка, сведения о нахождении лесного участка в границах особо защитных участков лесов.

5. Сведения о границах территории, в отношении которой утвержден проект межевания, содержащие перечень координат характерных точек этих границ в системе координат, используемой для ведения Единого государственного реестра недвижимости.

1. Перечень и сведения о площади образуемых земельных участков, в том числе возможные способы их образования

Проект межевания выполнен на основании сведений, полученных из ЕГРН

№ п/п	Разрешенное использование	Площадь	Способ образования
5*	дошкольное, начальное и среднее общее образование	7905	<i>перераспр. ЗУ и гос.зем.</i>
<i>5/1</i>	<i>охранная зона инженерных коммуникаций</i>	<i>46</i>	
<i>5/2</i>	<i>охранная зона инженерных коммуникаций</i>	<i>1876</i>	
6	малоэтажная многоквартирная жилая застройка	1525	<i>перераспр. ЗУ и гос.зем.</i>
<i>6/1</i>	<i>охранная зона инженерных коммуникаций</i>	<i>87</i>	
<i>6/2</i>	<i>охранная зона инженерных коммуникаций</i>	<i>180</i>	
7	земельные участки (территории) общего пользования (проезд совместного использования)	158	<i>гос.зем.</i>
<i>7/1</i>	<i>охранная зона инженерных коммуникаций</i>	<i>14</i>	
<i>7/2</i>	<i>охранная зона инженерных коммуникаций</i>	<i>37</i>	
8	малоэтажная многоквартирная жилая застройка	1168	<i>перераспр. ЗУ и гос.зем.</i>
<i>8/1</i>	<i>охранная зона инженерных коммуникаций</i>	<i>138</i>	
<i>8/2</i>	<i>охранная зона инженерных коммуникаций</i>	<i>64</i>	
9	малоэтажная многоквартирная жилая застройка	816	<i>гос.зем.</i>
<i>9/1</i>	<i>охранная зона инженерных коммуникаций</i>	<i>131</i>	
11**	-	422	<i>гос.зем.</i>
<i>11/1</i>	<i>охранная зона инженерных коммуникаций</i>	<i>194</i>	
<i>11/2</i>	<i>охранная зона ЛЭП</i>	<i>92</i>	

**Изыятие части земельного участка будет предусмотрено при разработке проекта планировки на линейный объект (пр-кт Победы)*

****Территория для перераспределения с земельным участком с КН 39:15:110906:19, при разработке отдельного проекта межевания.**

Сведения о границах земельных участков, содержащие перечень координат характерных точек этих границ, приведены в **Приложении 1**.

2. Перечень и сведения о площади образуемых земельных участков, которые будут отнесены к территориям общего пользования или имуществу общего пользования, в том числе резервируемых и (или) изымаемых для государственных или муниципальных нужд

№ п/п	Разрешенное использование	Площадь	Способ образования
10	земельные участки (территории) общего пользования (проезд совместного использования)	238	<i>гос.зем.</i>
<i>10/1</i>	<i>охранная зона инженерных коммуникаций</i>	<i>153</i>	
12***	земельные участки (территории) общего пользования (проезд)	609	<i>гос.зем.</i>
13***	земельные участки (территории) общего пользования (пр-кт Победы)	7135	<i>гос.зем.</i>
<i>13/1</i>	<i>охранная зона геодезического пункта</i>	<i>12</i>	
<i>13/2-13/3</i>	<i>охранная зона геодезического пункта</i>	<i>16</i>	
14***	земельные участки (территории) общего пользования (ул. Бассейная)	1025	<i>гос.зем.</i>

*****Земельный участок обременен правом размещения объектов капитального строительства в целях обеспечения населения и организаций коммунальными услугами**

Изыятие земельных участков для государственных и муниципальных нужд, установление публичных сервитутов не предусмотрено.

3. Вид разрешенного использования образуемых земельных участков в соответствии с проектом планировки территории в случаях, предусмотренных настоящим Кодексом

Вид разрешенного использования образуемых земельных участков указан в Перечне 1, пункт 1.

4. Целевое назначение лесов, вид (виды) разрешенного использования лесного участка, количественные и качественные характеристики лесного участка, сведения о нахождении лесного участка в границах особо защитных участков лесов

Территория данного проекта межевания расположена в застроенной части города, в соответствии с этим лесные участки в границах проекта отсутствуют.

5. Сведения о границах территории, в отношении которой разрабатывается проект межевания, содержащие перечень координат характерных точек этих границ

Территория, на которую разрабатывается проект межевания, расположена в западной части городского округа «Город Калининград», в зонах: Ж-3 (зона застройки малоэтажными жилыми домами), ОС (зона размещения объектов социального назначения).

Рассматриваемая территория расположена в границах кадастровых кварталов 39:15:110906, 39:15:110905, 39:15:111505, 39:15:111509.

Площадь территории межевания в согласованных границах составляет 22590 м².

На рассматриваемой территории расположен коллектор бытовой канализации d=2450 мм, который проходит по земельным участкам с КН 39:15:110906:123, 39:15:110906:29 и участку, предназначенному для перераспределения с земельным участком с КН 39:15:110906:19, при разработке отдельного проекта межевания.

На рассматриваемой территории ранее образовано 9 земельных участков.

Площадь всех ранее образованных земельных участков 12145 м².

Изъятие части земельного участка с КН 39:15:110906:282 будет предусмотрено при разработке проекта планировки на линейный объект (пр-кт Победы).

**Сведения о границах территории, содержащие перечень координат
характерных точек этих границ**

Обозначение характерных точек границ	Координаты, м	
	X	Y
1	2	3
1	354873.30	1185797.98
2	354885.24	1185818.42
3	354886.24	1185821.75
4	354891.94	1185818.89
5	354895.45	1185826.46
6	354895.71	1185827.03
7	354900.48	1185825.05
8	354907.18	1185830.39
9	354913.91	1185849.79
10	354912.94	1185850.12
11	354914.31	1185854.55
12	354912.08	1185855.12
13	354906.40	1185856.81
14	354886.73	1185861.69
15	354885.29	1185862.09
16	354884.19	1185860.21
17	354883.10	1185858.34
18	354868.40	1185831.18
19	354865.76	1185827.04
20	354854.98	1185810.18
21	354849.60	1185801.76
1	354873.30	1185797.98
22	355018.86	1185998.62
23	355017.50	1185983.03
24	355018.89	1185982.89
25	355016.72	1185956.50
26	355015.46	1185956.52
27	355014.33	1185941.68
28	355004.37	1185929.89
29	355000.40	1185914.06
30	354998.93	1185910.09
31	354996.42	1185905.72
32	354984.94	1185891.25

33	354976.02	1185885.66
34	354974.82	1185886.04
35	354963.12	1185866.88
36	354953.27	1185846.63
37	354953.39	1185838.87
38	354943.01	1185815.45
39	354926.83	1185810.09
40	354923.24	1185795.53
41	354921.92	1185783.63
42	354896.54	1185787.04
43	354844.71	1185794.03
44	354817.43	1185806.15
45	354839.50	1185842.73
46	354845.81	1185854.26
47	354866.51	1185893.08
48	354873.82	1185910.88
49	354885.19	1185934.31
50	354900.15	1185965.19
51	354911.10	1185989.67
52	354913.00	1185993.52
53	354914.34	1185998.50
54	354916.36	1186005.45
55	354917.23	1186008.48
56	354946.43	1186005.49
57	354968.51	1186003.23
58	354968.48	1186003.02
59	354999.02	1185999.86
60	354999.48	1186000.58
22	355018.86	1185998.62

Перечень координат характерных точек границ образуемых земельных участков

Участок 5		
Обозначение характерных точек границ	Координаты, м	
	X	Y
1	2	3
1	354976.02	1185885.66
2	354912.45	1185906.12
3	354908.61	1185907.11
4	354934.45	1185961.00
5	354929.10	1185963.29
6	354940.71	1185990.65
7	354972.03	1185988.61
8	354973.72	1185988.26
9	355015.76	1185985.37
10	355015.65	1185983.21
11	355017.50	1185983.03
12	355018.89	1185982.89
13	355016.68	1185956.61
14	355015.46	1185956.52
15	355014.33	1185941.68
16	355004.37	1185929.89
17	355004.30	1185929.32
18	355000.40	1185914.06
19	354998.93	1185910.09
20	354996.36	1185905.61
21	354984.94	1185891.25
1	354976.02	1185885.66
Участок 6		
Условный кадастровый номер 39:15:1109066		
Обозначение характерных точек границ	Координаты, м	
	X	Y
1	2	3
1	354963.12	1185866.88
2	354953.27	1185846.63
3	354950.76	1185845.69
4	354944.73	1185847.25
5	354926.23	1185852.20
6	354924.78	1185852.13
7	354920.47	1185853.01

8	354914.31	1185854.55
9	354912.08	1185855.12
10	354906.40	1185856.81
11	354886.73	1185861.69
12	354885.28	1185862.09
13	354887.10	1185865.60
14	354895.37	1185881.53
15	354913.72	1185876.32
16	354924.76	1185873.49
17	354936.32	1185870.08
18	354937.66	1185874.26
19	354942.50	1185872.83
20	354944.01	1185872.42
21	354951.24	1185870.90
1	354963.12	1185866.88
Участок 7		
Обозначение характерных точек границ	Координаты, м	
	X	Y
1	2	3
1	354937.66	1185874.26
2	354936.32	1185870.08
3	354924.76	1185873.49
4	354913.72	1185876.32
5	354895.36	1185881.54
6	354896.99	1185884.66
7	354910.82	1185880.54
8	354921.75	1185877.70
9	354923.88	1185878.35
1	354937.66	1185874.26
Участок 8		
Обозначение характерных точек границ	Координаты, м	
	X	Y
1	2	3
1	354943.01	1185815.45
2	354930.89	1185821.93
3	354929.18	1185821.00
4	354914.56	1185826.48
5	354912.01	1185826.78
6	354910.12	1185825.29
7	354904.07	1185827.91

8	354907.19	1185830.40
9	354913.91	1185849.79
10	354912.94	1185850.12
11	354914.31	1185854.55
12	354920.47	1185853.01
13	354924.78	1185852.13
14	354926.23	1185852.20
15	354944.73	1185847.25
16	354950.76	1185845.69
17	354953.27	1185846.63
18	354953.39	1185838.87
1	354943.01	1185815.45
Участок 9		
Обозначение характерных точек границ	Координаты, м	
	X	Y
1	2	3
1	354897.49	1185794.12
2	354903.75	1185811.75
3	354910.12	1185825.29
4	354912.01	1185826.78
5	354914.56	1185826.48
6	354929.18	1185821.00
7	354930.89	1185821.93
8	354943.01	1185815.45
9	354926.83	1185810.09
10	354923.24	1185795.53
11	354917.13	1185796.39
12	354916.47	1185791.09
1	354897.49	1185794.12
Участок 10		
Обозначение характерных точек границ	Координаты, м	
	X	Y
1	2	3
1	354910.12	1185825.29
2	354903.75	1185811.75
3	354897.49	1185794.12
4	354892.47	1185794.92
5	354899.12	1185813.66
6	354901.08	1185817.82
7	354893.07	1185821.34
8	354895.45	1185826.46
9	354895.71	1185827.03
10	354900.48	1185825.05
11	354904.07	1185827.91
1	354910.12	1185825.29

Участок 11		
Обозначение характерных точек границ	Координаты, м	
	X	Y
1	2	3
1	354901.08	1185817.82
2	354899.12	1185813.66
3	354892.47	1185794.92
4	354873.30	1185797.98
5	354885.24	1185818.42
6	354886.24	1185821.75
7	354891.94	1185818.89
8	354893.08	1185821.34
1	354901.08	1185817.82
Участок 12		
Обозначение характерных точек границ	Координаты, м	
	X	Y
1	2	3
1	354923.24	1185795.53
2	354921.92	1185783.63
3	354916.12	1185784.41
4	354896.54	1185787.04
5	354894.57	1185787.31
6	354878.93	1185789.42
7	354868.77	1185790.79
8	354844.71	1185794.03
9	354852.26	1185805.92
10	354854.51	1185800.98
11	354873.30	1185797.98
12	354887.76	1185795.67
13	354888.39	1185795.57
14	354892.47	1185794.92
15	354897.49	1185794.12
16	354916.47	1185791.09
17	354917.13	1185796.39
18	354918.94	1185796.14
1	354923.24	1185795.53
Участок 13		
Обозначение характерных точек границ	Координаты, м	
	X	Y
1	2	3
1	354946.43	1186005.49
2	354944.81	1185990.38

3	354940.71	1185990.65
4	354929.10	1185963.29
5	354934.45	1185961.00
6	354908.61	1185907.11
7	354906.38	1185902.81
8	354896.99	1185884.66
9	354895.36	1185881.54
10	354890.76	1185872.66
11	354887.10	1185865.60
12	354885.29	1185862.09
13	354883.11	1185858.34
14	354868.41	1185831.18
15	354865.76	1185827.04
16	354864.68	1185825.34
17	354852.26	1185805.92
18	354844.71	1185794.03
19	354817.43	1185806.15
20	354823.96	1185816.93
21	354825.79	1185819.96
22	354826.70	1185821.47
23	354839.50	1185842.73
24	354841.06	1185845.57
25	354845.80	1185854.25
26	354851.76	1185865.42
27	354866.51	1185893.08
28	354873.82	1185910.88
29	354885.19	1185934.31
30	354888.19	1185940.48
31	354900.15	1185965.19
32	354911.10	1185989.67
33	354913.00	1185993.52
34	354914.34	1185998.50
35	354916.36	1186005.45
36	354916.89	1186007.28
37	354917.23	1186008.48
1	354946.43	1186005.49

Участок 14

Обозначение характерных точек границ	Координаты, м	
	X	Y
1	2	3
1	355018.86	1185998.62
2	355017.69	1185985.26
3	355015.76	1185985.39
4	354973.72	1185988.26
5	354972.03	1185988.61
6	354944.81	1185990.38
7	354946.43	1186005.49
8	354968.51	1186003.23

9	354968.48	1186003.02
10	354971.93	1186002.66
11	354999.02	1185999.86
12	354999.04	1185999.90
13	354999.48	1186000.58
14	355007.25	1185999.80
15	355008.90	1185999.63
16	355015.72	1185998.94
1	355018.86	1185998.62