

**МИНИСТЕРСТВО СТРОИТЕЛЬСТВА
И ЖИЛИЩНО-КОММУНАЛЬНОГО ХОЗЯЙСТВА
КАЛИНИНГРАДСКОЙ ОБЛАСТИ**

ПРИКАЗ

18 апреля 2019 года № 256
г. Калининград

**Об утверждении границ охранных зон газораспределительных сетей и
наложении ограничений (обременений) на входящие
в них земельные участки**

В соответствии с Земельным Кодексом Российской Федерации, Правилами охраны газораспределительных сетей, утвержденными постановлением Правительства Российской Федерации от 20 ноября 2000 года № 878 «Об утверждении правил охраны газораспределительных сетей», Положением о Министерстве строительства и жилищно-коммунального хозяйства Калининградской области, утвержденным постановлением Правительства Калининградской области от 01 февраля 2017 года № 26, Административным регламентом предоставления государственной услуги «Утверждение границ охранных зон газораспределительных сетей и наложение ограничений (обременений) на входящие в них земельные участки», утвержденным приказом Министерства строительства жилищно-коммунального хозяйства Калининградской области от 03 июля 2017 года № 176 (с учетом изменений), на основании заявления от 28 марта 2019 года № 8736 открытого акционерного общества по газификации и эксплуатации газового хозяйства «Калининградгазификация», п р и к а з ы в а ю:

1. Утвердить границы охранной зоны газораспределительной сети: «Газопровод высокого, среднего и низкого давления, протяженность: 2673 м», расположенной по адресу: Калининградская область, г. Калининград, п. Суворово, I, II и III очередь, кадастровый (или условный) номер 39:00:000000:561, в виде территории вокруг отдельно стоящего газорегуляторного пункта, ограниченной условными линиями, проходящими на расстоянии 10 метров от границ этого объекта, на остальном участке газопровода в виде территории, ограниченной условными линиями, проходящими на расстоянии 2 м с каждой стороны газопровода, по характерным точкам согласно приложению № 1 к настоящему приказу, с графическим описанием местоположения согласно приложению № 2 к настоящему приказу.

2. Установить ограничения (обременения) прав на земельные участки, входящие в охранную зону газораспределительной сети, указанной в пункте 1

настоящего приказа, определив условия использования в соответствии с пунктами 14-16 Правил охраны газораспределительных сетей, утвержденных постановлением Правительства Российской Федерации от 20 ноября 2000 года № 878 «Об утверждении правил охраны газораспределительных сетей».

3. Отделу газоснабжения и газификации департамента развития жилищно-коммунального хозяйства Министерства строительства и жилищно-коммунального хозяйства Калининградской области (Егорова И.И.) обеспечить:

1) публикацию настоящего приказа на официальном сайте Министерства строительства и жилищно-коммунального хозяйства Калининградской области в информационно-телекоммуникационной сети «Интернет»;

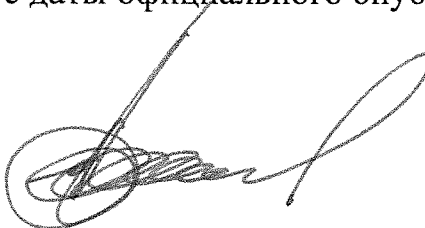
2) направление копии настоящего приказа в срок не превышающий 7 (семи) рабочих дней со дня вступления его в силу:

2.1) в орган местного самоуправления муниципального образования Калининградской области по месту нахождения охранной зоны объекта газораспределительной сети, указанной в пункте 1 настоящего приказа;

2.2) в филиал государственного бюджетного учреждения «Федеральная кадастровая палата Росреестра» по Калининградской области.

4. Приказ вступает в силу с даты официального опубликования.

Министр



С.В. Черномаз

Приложение № 1
к приказу № 256
Министерства строительства и
жилищно-коммунального
хозяйства Калининградской
области
от 18 апреля 2019 года

Сведения о характерных точках границ охранной зоны
газораспределительной сети: «Газопровод высокого, среднего и низкого
давления, протяженность: 2673 м», расположенной по адресу:
Калининградская область, г. Калининград, п. Суворово, I, II и III очередь.

№ точки	СК кадастрового района		Мера линий, м	Дирекционный угол	На точку
	Х, м	У, м			
1	350748.67	1185087.07	2.74	84° 58' 33"	2
2	350748.91	1185089.80	2.74	100° 44' 07"	3
3	350748.40	1185092.49	2.74	116° 28' 17"	4
4	350747.18	1185094.94	2.74	132° 11' 21"	5
5	350745.34	1185096.97	3.48	140° 57' 14"	6
6	350742.64	1185099.16	2.74	156° 31' 35"	7
7	350740.13	1185100.25	2.74	172° 13' 31"	8
8	350737.42	1185100.62	2.74	187° 46' 28"	9
9	350734.71	1185100.25	2.74	203° 28' 24"	10
10	350732.20	1185099.16	2.74	219° 22' 39"	11
11	350730.08	1185097.42	2.89	232° 27' 20"	12
12	350728.32	1185095.13	2.73	247° 50' 52"	13
13	350727.29	1185092.60	2.74	263° 29' 52"	14
14	350726.98	1185089.88	2.74	279° 15' 20"	15
15	350727.42	1185087.18	2.49	294° 24' 21"	16
16	350728.45	1185084.91	9.72	228° 25' 13"	17
17	350722.00	1185077.64	21.74	224° 35' 23"	18
18	350706.52	1185062.38	23.23	226° 48' 49"	19
19	350690.62	1185045.44	6.75	147° 39' 09"	20
20	350684.92	1185049.05	2.93	142° 37' 19"	21
21	350682.59	1185050.83	34.34	132° 05' 46"	22
22	350659.57	1185076.31	20.19	157° 58' 57"	23
23	350640.85	1185083.88	24.20	156° 36' 08"	24
24	350618.64	1185093.49	1.16	185° 57' 25"	25
25	350617.49	1185093.37	12.69	202° 33' 51"	26
26	350605.77	1185088.50	10.67	199° 56' 47"	27
27	350595.74	1185084.86	33.91	113° 19' 46"	28
28	350582.31	1185116.00	11.77	119° 08' 05"	29
29	350576.58	1185126.28	72.93	116° 09' 52"	30
30	350544.42	1185191.74	35.71	117° 34' 36"	31
31	350527.89	1185223.39	65.72	118° 19' 25"	32
32	350496.71	1185281.24	60.15	118° 46' 04"	33
33	350467.76	1185333.97	58.42	113° 33' 00"	34

34	350444.42	1185387.52	71.93	114° 13' 13"	35
35	350414.91	1185453.12	33.89	110° 58' 10"	36
36	350402.78	1185484.77	36.68	111° 29' 38"	37
37	350389.34	1185518.90	2.01	122° 25' 39"	38
38	350388.26	1185520.60	1.78	138° 52' 28"	39
39	350386.92	1185521.77	1.97	170° 03' 33"	40
40	350384.98	1185522.11	19.13	198° 28' 22"	41
41	350366.84	1185516.05	26.36	197° 49' 47"	42
42	350341.75	1185507.98	31.19	176° 31' 32"	43
43	350310.62	1185509.87	9.59	170° 59' 57"	44
44	350301.15	1185511.37	53.79	142° 21' 47"	45
45	350258.55	1185544.22	20.38	140° 24' 50"	46
46	350242.84	1185557.21	2.90	150° 41' 45"	47
47	350240.31	1185558.63	1.75	174° 25' 11"	48
48	350238.57	1185558.80	6.10	186° 12' 56"	49
49	350232.51	1185558.14	10.98	190° 36' 13"	50
50	350221.72	1185556.12	5.84	185° 30' 19"	51
51	350215.91	1185555.56	18.80	187° 29' 16"	52
52	350197.27	1185553.11	27.40	181° 40' 22"	53
53	350169.88	1185552.31	1.23	215° 45' 13"	54
54	350168.88	1185551.59	37.16	239° 04' 23"	55
55	350149.78	1185519.71	21.23	228° 19' 17"	56
56	350135.66	1185503.85	33.56	231° 48' 43"	57
57	350114.91	1185477.47	25.22	237° 30' 03"	58
58	350101.36	1185456.20	9.56	204° 20' 23"	59
59	350092.65	1185452.26	28.94	201° 36' 36"	60
60	350065.74	1185441.60	110.19	125° 53' 28"	61
61	350001.14	1185530.87	43.01	123° 59' 48"	62
62	349977.09	1185566.53	1.00	154° 27' 45"	63
63	349976.19	1185566.96	1.24	187° 24' 41"	64
64	349974.96	1185566.80	22.86	206° 01' 37"	65
65	349954.42	1185556.77	48.94	208° 43' 21"	66
66	349911.50	1185533.25	54.33	203° 36' 40"	67
67	349861.72	1185511.49	42.89	202° 32' 26"	68
68	349822.11	1185495.05	26.35	206° 23' 23"	69
69	349798.51	1185483.34	42.56	209° 31' 21"	70
70	349761.48	1185462.37	14.69	207° 39' 50"	71
71	349748.47	1185455.55	9.78	201° 58' 31"	72
72	349739.40	1185451.89	2.92	205° 20' 12"	73
73	349736.76	1185450.64	45.31	200° 53' 41"	74
74	349694.43	1185434.48	17.00	200° 09' 41"	75
75	349678.47	1185428.62	30.88	201° 40' 51"	76
76	349649.77	1185417.21	23.94	128° 25' 14"	77
77	349634.89	1185435.97	18.19	123° 02' 37"	78
78	349624.97	1185451.22	1.24	158° 11' 54"	79
79	349623.82	1185451.68	82.10	192° 09' 50"	80
80	349543.56	1185434.38	18.52	196° 43' 22"	81
81	349525.82	1185429.05	3.61	200° 35' 35"	82
82	349522.44	1185427.78	77.48	218° 34' 15"	83
83	349461.86	1185379.47	68.31	218° 08' 23"	84
84	349408.13	1185337.28	25.26	210° 26' 33"	85

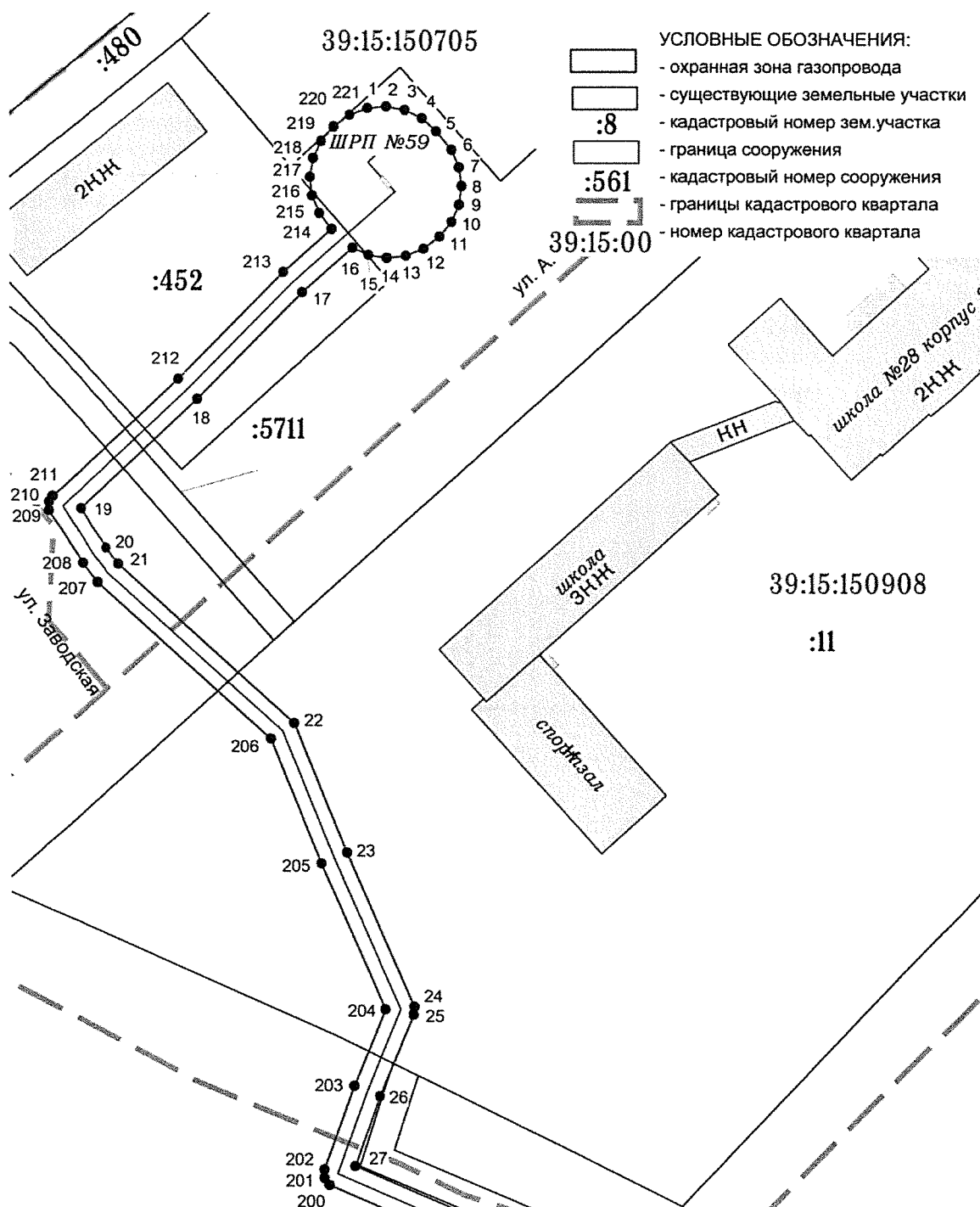
85	349386.35	1185324.48	15.50	215° 59' 50"	86
86	349373.81	1185315.37	28.98	210° 08' 23"	87
87	349348.75	1185300.82	79.25	204° 53' 35"	88
88	349276.86	1185267.46	63.29	205° 15' 40"	89
89	349219.62	1185240.45	3.66	226° 06' 21"	90
90	349217.08	1185237.81	46.23	242° 48' 50"	91
91	349195.96	1185196.69	26.86	148° 51' 38"	92
92	349172.97	1185210.58	160.24	150° 56' 10"	93
93	349032.91	1185288.42	71.93	152° 25' 49"	94
94	348969.15	1185321.71	2.85	155° 46' 20"	95
95	348966.55	1185322.88	12.65	165° 20' 55"	96
96	348954.31	1185326.08	40.90	162° 03' 24"	97
97	348915.40	1185338.68	2.77	176° 03' 42"	98
98	348912.64	1185338.87	76.18	170° 46' 39"	99
99	348837.44	1185351.08	100.66	172° 55' 25"	100
100	348737.55	1185363.48	0.77	84° 48' 20"	101
101	348737.62	1185364.25	2.73	95° 02' 32"	102
102	348737.38	1185366.97	2.74	110° 45' 07"	103
103	348736.41	1185369.53	2.73	126° 21' 59"	104
104	348734.79	1185371.73	2.74	142° 07' 30"	105
105	348732.63	1185373.41	2.74	157° 55' 36"	106
106	348730.09	1185374.44	8.41	172° 49' 27"	107
107	348721.75	1185375.49	2.49	185° 31' 39"	108
108	348719.27	1185375.25	2.74	200° 45' 07"	109
109	348716.71	1185374.28	2.74	216° 32' 06"	110
110	348714.51	1185372.65	2.74	232° 07' 30"	111
111	348712.83	1185370.49	2.73	247° 50' 52"	112
112	348711.80	1185367.96	5.44	262° 49' 21"	113
113	348711.12	1185362.56	2.74	273° 33' 47"	114
114	348711.29	1185359.83	2.74	289° 25' 42"	115
115	348712.20	1185357.25	2.74	304° 54' 23"	116
116	348713.77	1185355.00	2.73	320° 39' 05"	117
117	348715.88	1185353.27	2.74	336° 31' 35"	118
118	348718.39	1185352.18	8.81	352° 22' 00"	119
119	348727.12	1185351.01	2.74	6° 17' 38"	120
120	348729.84	1185351.31	2.73	22° 09' 07"	121
121	348732.37	1185352.34	2.74	37° 52' 29"	122
122	348734.53	1185354.02	2.74	53° 27' 53"	123
123	348736.16	1185356.22	2.74	69° 14' 52"	124
124	348737.13	1185358.78	0.74	85° 21' 52"	125
125	348737.19	1185359.52	100.42	352° 54' 44"	126
126	348836.84	1185347.13	76.43	350° 46' 36"	127
127	348912.28	1185334.88	2.62	356° 03' 17"	128
128	348914.89	1185334.70	40.21	341° 58' 46"	129
129	348953.13	1185322.26	12.54	345° 21' 14"	130
130	348965.26	1185319.09	2.41	335° 27' 27"	131
131	348967.45	1185318.09	71.81	332° 25' 30"	132
132	349031.10	1185284.85	159.98	330° 56' 19"	133
133	349170.94	1185207.14	29.41	328° 57' 09"	134
134	349196.14	1185191.97	1.24	360° 00' 00"	135
135	349197.38	1185191.97	1.23	35° 45' 13"	136

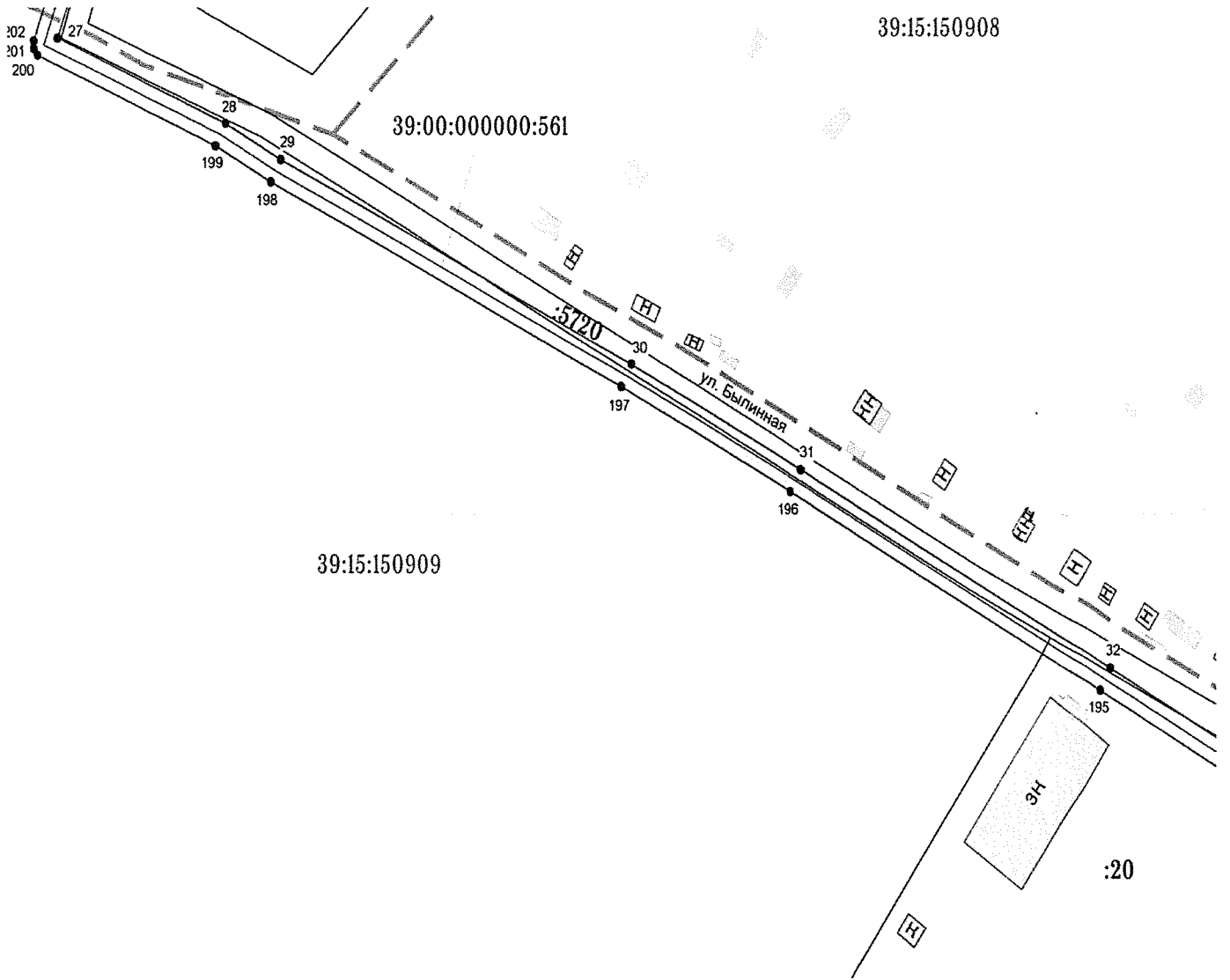
136	349198.38	1185192.69	48.31	62° 48' 13"	137
137	349220.46	1185235.66	2.26	44° 38' 30"	138
138	349222.07	1185237.25	62.50	25° 11' 58"	139
139	349278.62	1185263.86	65.45	24° 47' 56"	140
140	349338.03	1185291.31	14.09	25° 25' 10"	141
141	349350.76	1185297.36	29.15	30° 08' 40"	142
142	349375.97	1185312.00	15.51	35° 58' 32"	143
143	349388.52	1185321.11	25.57	30° 30' 23"	144
144	349410.55	1185334.09	68.52	38° 08' 33"	145
145	349464.44	1185376.41	76.83	38° 34' 46"	146
146	349524.50	1185424.32	2.73	19° 53' 36"	147
147	349527.07	1185425.25	18.40	16° 42' 40"	148
148	349544.69	1185430.54	79.88	12° 12' 52"	149
149	349622.76	1185447.44	16.43	302° 43' 21"	150
150	349631.64	1185433.62	26.02	308° 28' 39"	151
151	349647.83	1185413.25	1.24	338° 11' 54"	152
152	349648.98	1185412.79	0.88	9° 08' 29"	153
153	349649.85	1185412.93	32.31	21° 41' 21"	154
154	349679.87	1185424.87	36.96	20° 26' 43"	155
155	349714.50	1185437.78	25.61	21° 04' 28"	156
156	349738.40	1185446.99	2.93	25° 25' 47"	157
157	349741.05	1185448.25	9.82	21° 56' 32"	158
158	349750.16	1185451.92	14.98	27° 38' 33"	159
159	349763.43	1185458.87	42.53	29° 31' 27"	160
160	349800.44	1185479.83	26.07	26° 23' 52"	161
161	349823.79	1185491.42	42.85	22° 32' 55"	162
162	349863.36	1185507.85	54.42	23° 36' 08"	163
163	349913.23	1185529.64	48.99	28° 43' 14"	164
164	349956.19	1185553.18	21.07	26° 02' 31"	165
165	349975.12	1185562.43	40.86	303° 53' 04"	166
166	349997.90	1185528.51	112.23	305° 55' 35"	167
167	350063.75	1185437.63	1.24	338° 11' 54"	168
168	350064.90	1185437.17	0.76	7° 35' 40"	169
169	350065.65	1185437.27	30.79	21° 36' 28"	170
170	350094.28	1185448.61	10.68	24° 41' 33"	171
171	350103.98	1185453.07	4.36	54° 59' 49"	172
172	350106.48	1185456.64	21.88	57° 41' 51"	173
173	350118.17	1185475.13	33.41	51° 50' 37"	174
174	350138.81	1185501.40	21.61	48° 23' 42"	175
175	350153.16	1185517.56	35.99	59° 05' 17"	176
176	350171.65	1185548.44	26.05	1° 31' 04"	177
177	350197.69	1185549.13	18.80	7° 29' 16"	178
178	350216.33	1185551.58	6.09	5° 33' 38"	179
179	350222.39	1185552.17	10.99	10° 35' 38"	180
180	350233.19	1185554.19	5.50	6° 15' 34"	181
181	350238.66	1185554.79	0.60	353° 20' 44"	182
182	350239.26	1185554.72	1.58	328° 13' 32"	183
183	350240.60	1185553.89	20.02	320° 22' 13"	184
184	350256.02	1185541.12	54.85	322° 24' 25"	185
185	350299.48	1185507.66	10.94	350° 37' 56"	186
186	350310.27	1185505.88	32.17	356° 37' 53"	187

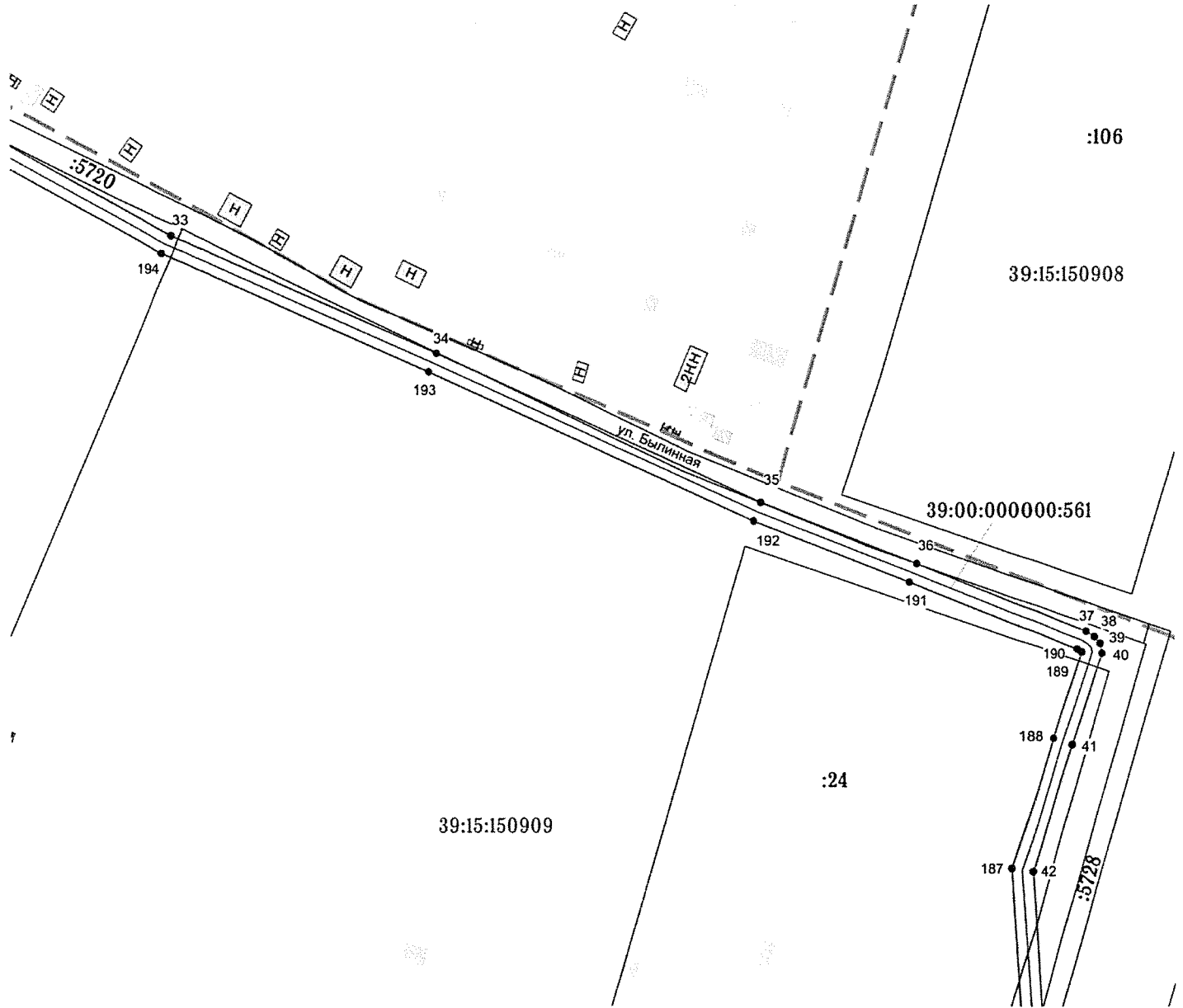
187	350342.38	1185503.99	27.06	17° 49' 08"	188
188	350368.14	1185512.27	18.01	18° 29' 06"	189
189	350385.22	1185517.98	1.09	301° 30' 15"	190
190	350385.79	1185517.05	36.32	291° 27' 52"	191
191	350399.08	1185483.25	33.88	290° 57' 35"	192
192	350411.20	1185451.61	72.04	294° 13' 26"	193
193	350440.76	1185385.91	58.67	293° 33' 32"	194
194	350464.21	1185332.13	60.31	298° 45' 43"	195
195	350493.23	1185279.26	65.71	298° 19' 40"	196
196	350524.41	1185221.42	35.61	297° 35' 12"	197
197	350540.90	1185189.86	72.94	296° 09' 39"	198
198	350573.06	1185124.39	11.72	299° 06' 07"	199
199	350578.76	1185114.15	35.94	293° 23' 28"	200
200	350593.03	1185081.16	1.23	324° 14' 46"	201
201	350594.03	1185080.44	1.24	360° 00' 00"	202
202	350595.27	1185080.44	12.75	19° 56' 27"	203
203	350607.26	1185084.79	11.89	22° 33' 11"	204
204	350618.24	1185089.35	22.94	336° 29' 47"	205
205	350639.28	1185080.20	19.45	338° 04' 41"	206
206	350657.32	1185072.94	33.82	312° 00' 12"	207
207	350679.95	1185047.81	3.46	322° 51' 55"	208
208	350682.71	1185045.72	8.98	328° 00' 29"	209
209	350690.33	1185040.96	1.24	360° 00' 00"	210
210	350691.57	1185040.96	0.99	32° 14' 59"	211
211	350692.41	1185041.49	24.89	46° 49' 24"	212
212	350709.44	1185059.64	21.74	44° 35' 23"	213
213	350724.92	1185074.90	9.41	48° 21' 41"	214
214	350731.17	1185081.93	2.92	322° 13' 41"	215
215	350733.48	1185080.14	2.73	337° 50' 52"	216
216	350736.01	1185079.11	2.74	353° 42' 21"	217
217	350738.73	1185078.81	2.74	9° 15' 20"	218
218	350741.43	1185079.25	2.73	24° 52' 39"	219
219	350743.91	1185080.40	2.74	40° 42' 52"	220
220	350745.99	1185082.19	2.88	53° 36' 26"	221
221	350747.70	1185084.51	2.74	69° 14' 52"	1

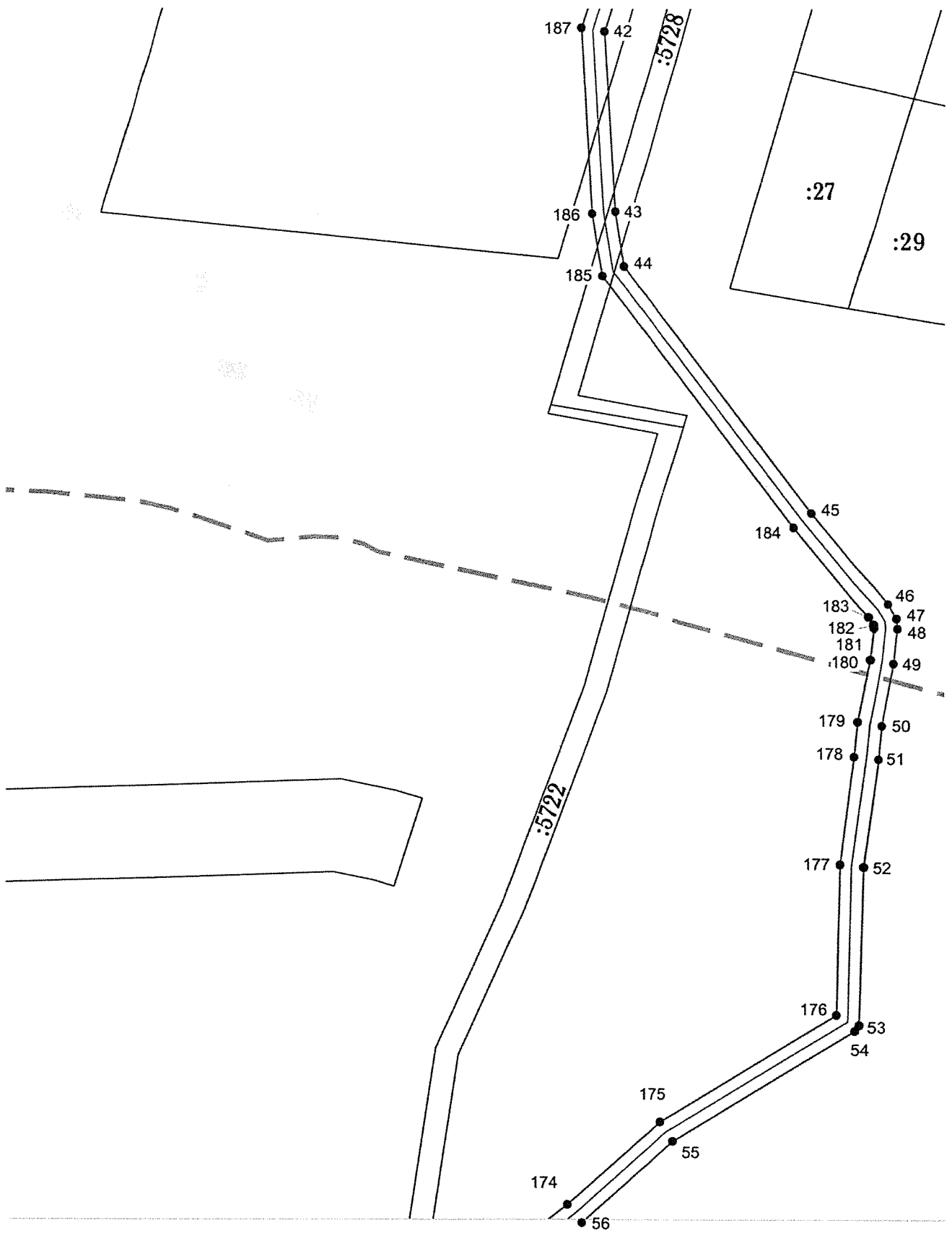
Приложение № 2
 к приказу № 256
 Министерства строительства и
 жилищно-коммунального
 хозяйства Калининградской
 области
 от 17 апреля 2019 года

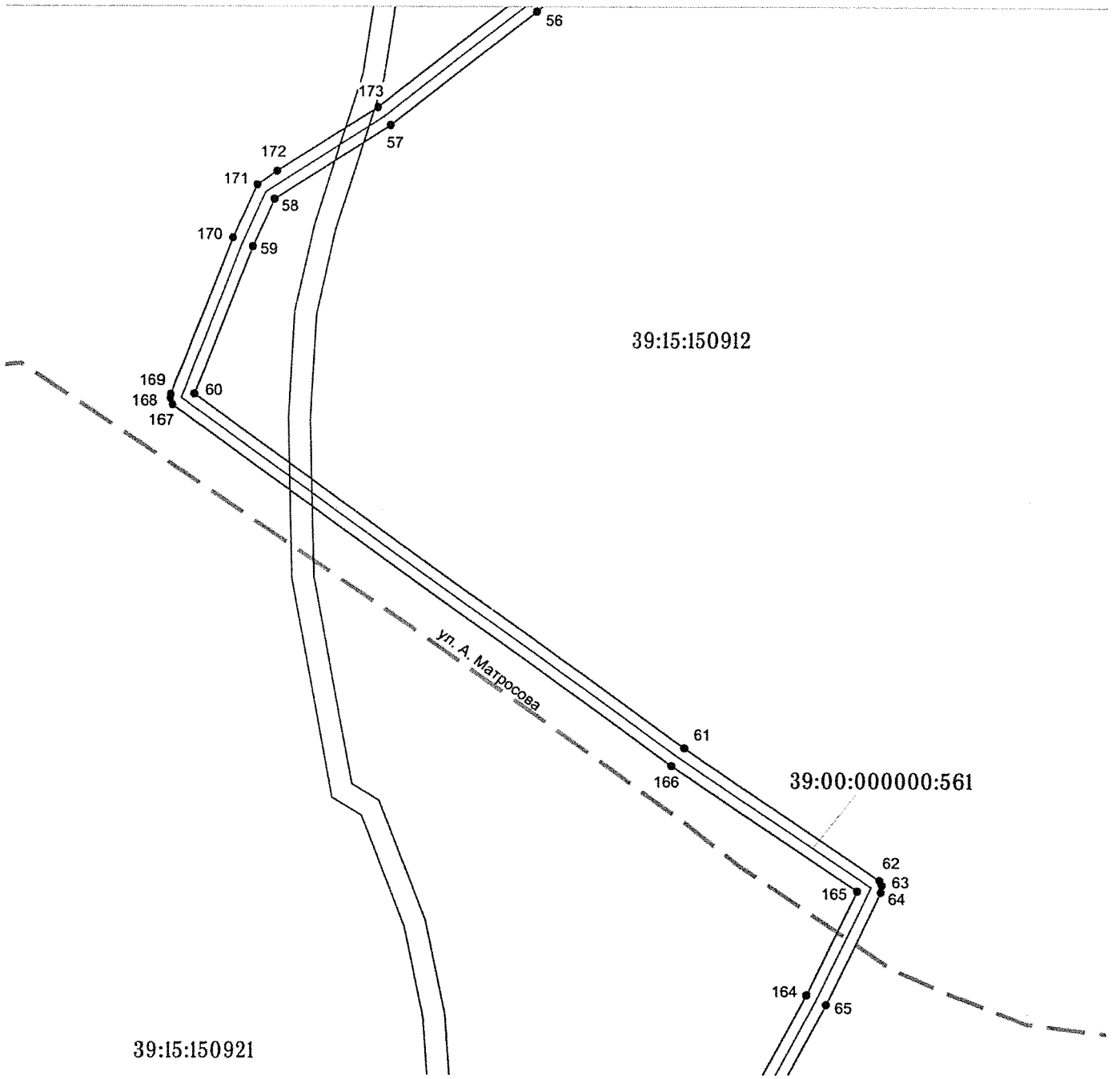
Графическое описание местоположения границ охранной зоны
 газораспределительной сети: «Газопровод высокого, среднего и низкого
 давления, протяженность: 2673 м», расположенной по адресу:
 Калининградская область, г. Калининград, п. Суворово, I, II и III очередь.



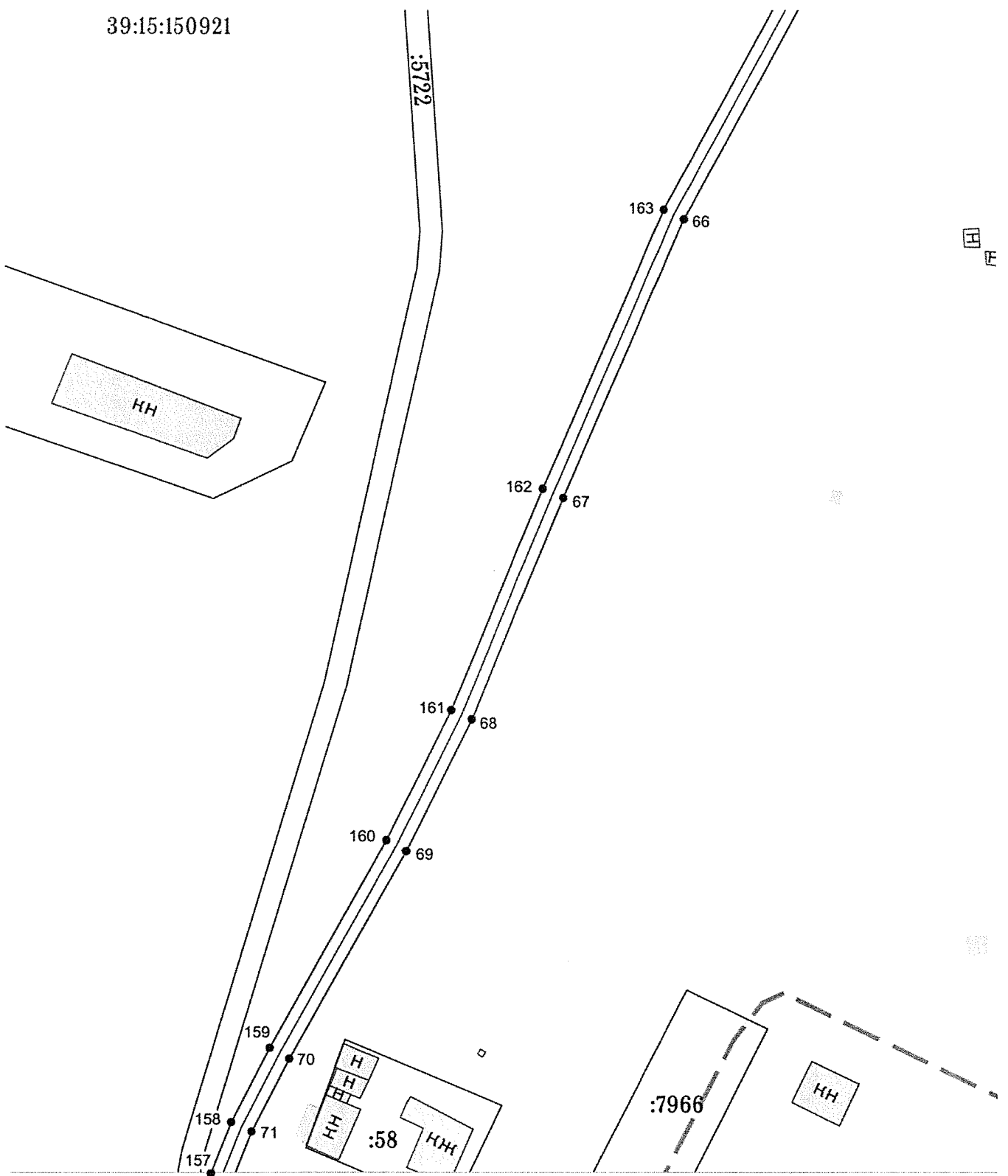






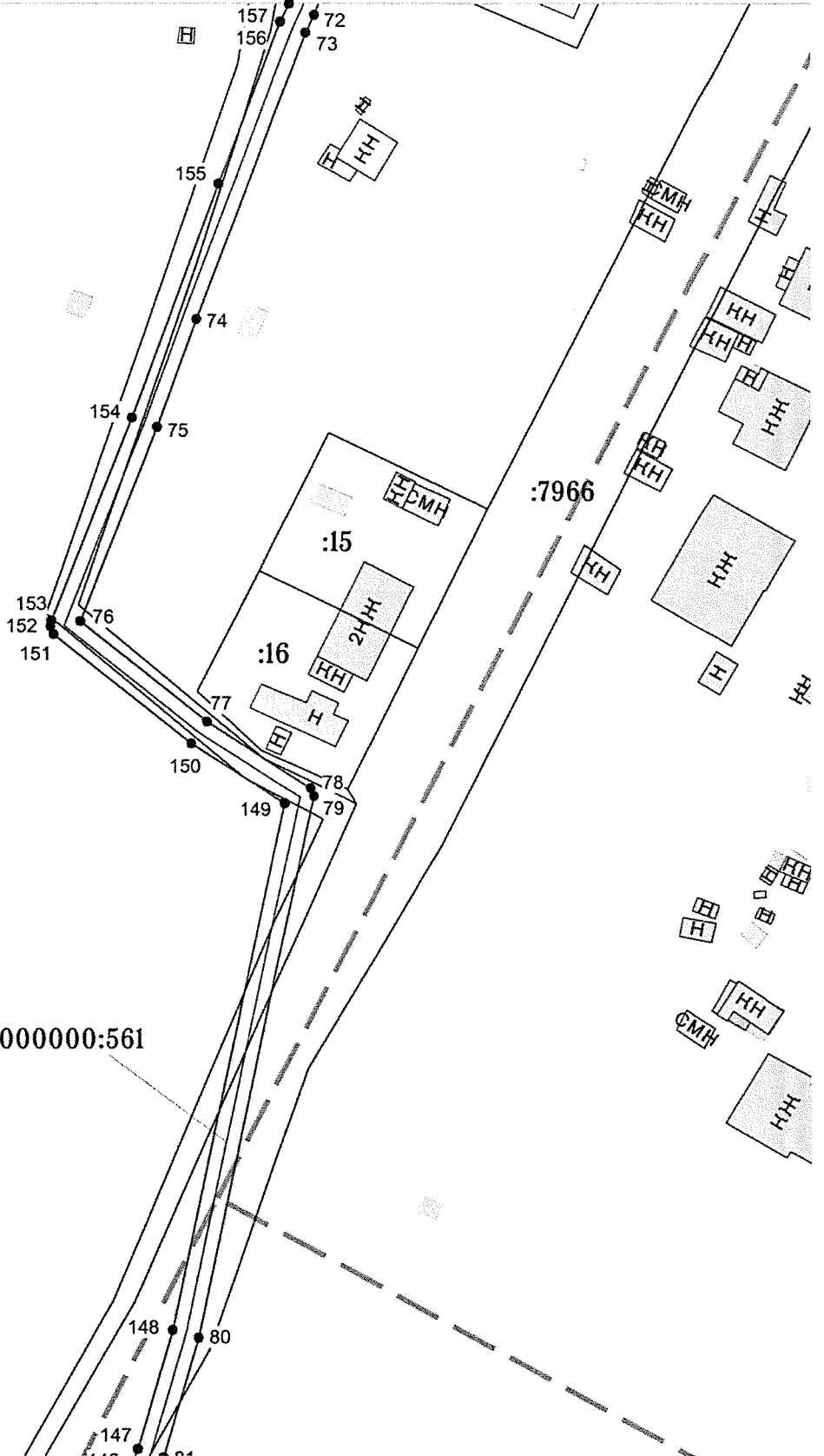


39:15:150921



7

39:15:150921



39:00:000000:561

:7966

:15

:16

148

80

147

81

153

152

151

76

150

149

77

78

79

154

75

155

74

157

156

72

73

PMH

HH

HH

HH

HH

HH

HH

HH

HH

HH

HH

HH

HH

HH

HH

PMH

HH

HH

PMH

HH

HH

HH

HH

H

H

H

H

H

H

H

H

H

H

H

H

H

H

H

H

H

H

H

H

H

H

H

H

H

H

H

H

H

H

H

H

H

H

H

H

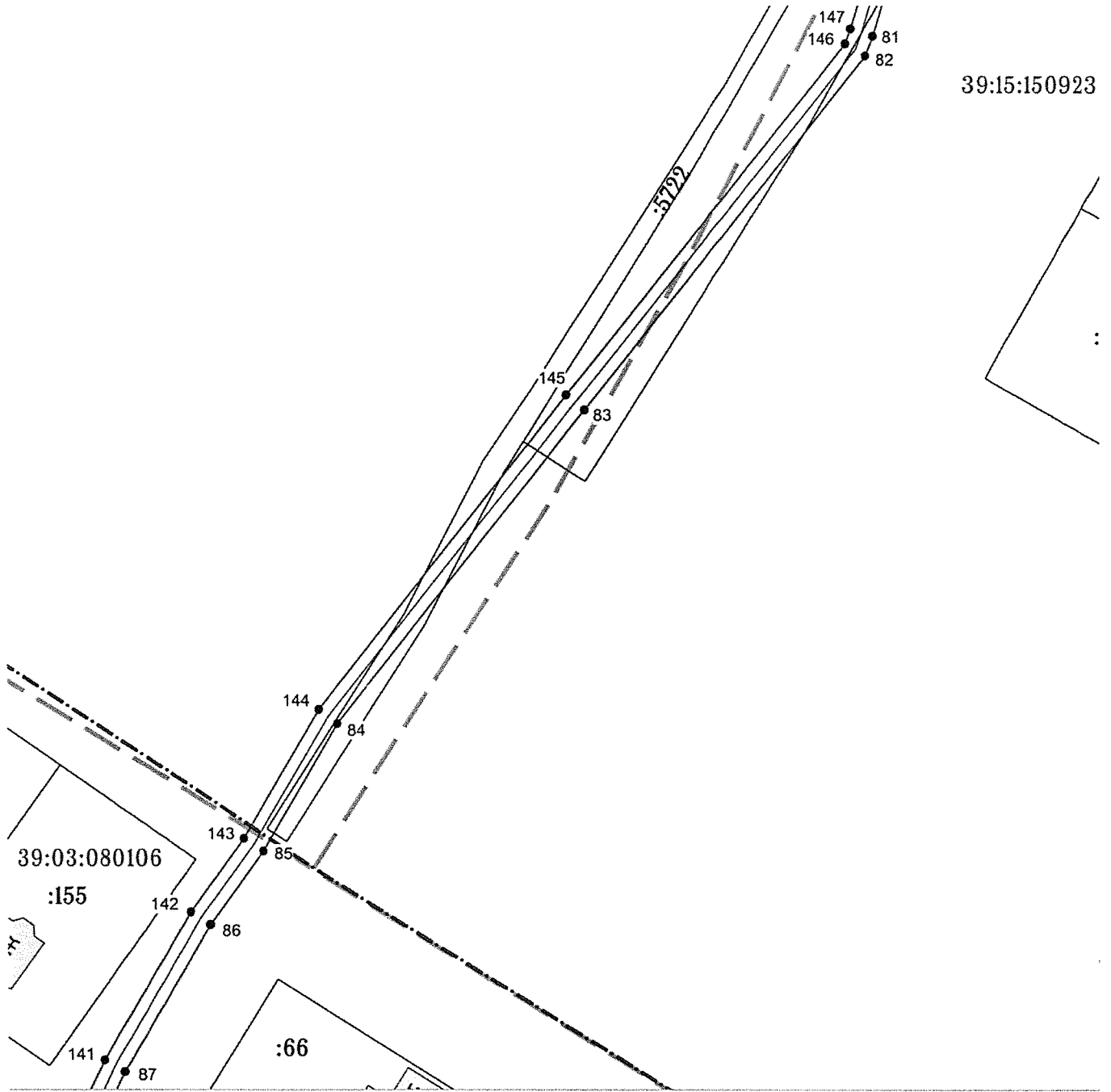
H

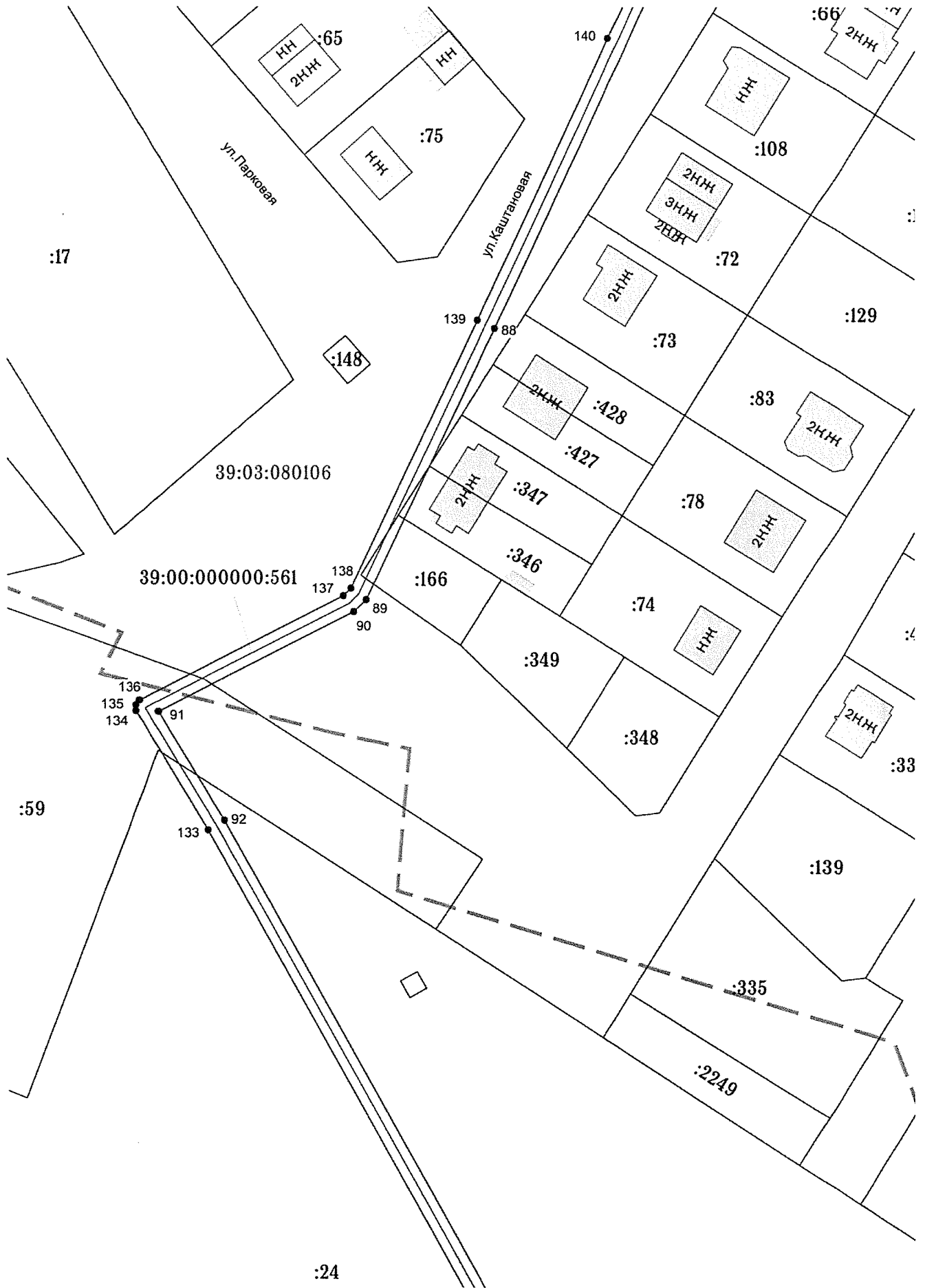
H

H

H

39:15:150923





:24
39:03:080808

